

# PRODUKT DATABLAD

## PL PFM 600 UGR19 30 W 3000 K

**PANEL PERFORMANCE 600 UGR<19 | Firkantet innfelte panel armaturer, verktøyfri installasjon og lav blending, for 600 x 600 mm taksystemer**



### BRUKSOMRÅDER

- Direkte erstatning for armaturer med lysrør
- Kontorer, konferanserom
- Resepsjonsområder, foajeer, korridorer, heiser
- Passer til innfelte taksystemer med gitter størrelse 600 x 600 mm

### PRODUKTFORDELER

- Verktøyfri tilkobling takket være trykknapp-tilkobling
- Gjennomkobling mulig med Connector box som følger med
- Energibesparelser takket være høy systemeffekt: inntil 120 lm/W
- Redusert blending (UGR < 19)
- Ytterligere service som energiovervåking og fjernvedlikehold er mulig med DALI versjoner
- Behagelig lys og høy fargejevnhet
- Ekstern driver for utvidet fleksibel og enkel installasjon
- Lite flimrer takket være spesielt elektronisk styringsutstyr
- Mulig med nødbelysning med LEDVANCE Emergency Conversion Box
- 5 års garanti

### PRODUKTEGENSKAPER

- Ekstrudert aluminiumsramme
- Polystyren diffusor



- 3-polet terminalblokk, kabel tverrsnitt opp til 3 x 2.5 mm<sup>2</sup> (25 W og 30 W versjoner)
- 5-polet rekkeklemme, kabeltverrsnitt opptil 5 x 2,5 mm<sup>2</sup> (36 W versjoner og DALI-typer)
- Armaturversjoner tilgjengelig med IoT-klar DALI-2-driver eller IoT Zigbee 3.0-teknologi
- Versjoner tilgjengelig med CRI 90

## TEKNISK DATA

### Elektriske data

Nominell effekt	30,00 W
Driftsmodus	External LED driver
Nominell spenning	220...240 V
Nettfrekvensen	50/60 Hz
Effektfaktor $\lambda$	>0,95
Maks. armaturer på automatsikring. B16 A	15
Maks. armaturer på automatsikring. C10 A	13
Maks. armaturer på automatsikring. C16 A	21
Startstrøm	30 A
Total harmonisk forvrengning	< 10 %
Startsstrøm tid T <sub>h50</sub>	200 $\mu$ s

### Data for armatur forkoplingsutstyr

ECG - Life time	74 000 h
Flimmerfri	Ja
Output current	655 mA
ECG - Output ripple current	<5 %

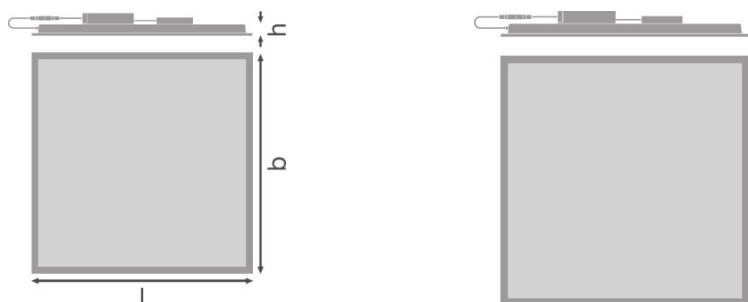
### Fotometriske data

Fargetemperatur	3000 K
Fargegjengivelsesindeks Ra	>80
Lysfarge (betegnelse)	Varm hvit
Lysstrøm	3600 lm
Lysutbytte	120 lm/W
Standardavvik av fargeavstemning	3 sdc <sub>m</sub>

### Lystekniske data

Utstrålingsvinkel	90,00 °
UGR lateral	<19
UGR longitudinal	<19

Mål og vekt



<b>Lengde</b>	595,0 mm
<b>Bredde</b>	595,0 mm
<b>Høyde</b>	32,0 mm
<b>Produktvekt</b>	1900,00 g
<b>Monteringsbredde</b>	575.0 mm
<b>Monteringslengde</b>	575.0 mm

Farger og materialer

<b>Produktfarge</b>	White
<b>Farge på deksel</b>	White
<b>Materiale</b>	Aluminum
<b>Matr. brukt til lysemitteringsoverflate</b>	Polystyren

Temperaturer & driftsvilkår

<b>Omgivelsestemperatur-område</b>	-10...+50 °C
------------------------------------	--------------

Levetid

<b>Antall tenn sykluser</b>	50000
<b>Levetid L70/B50 @ 25 °C</b>	100000 h
<b>Levetid L80/B10 @ 25 °C</b>	60000 h
<b>Levetid L90/B10 @ 25 °C</b>	35000 h

Ytterligere produktdata

<b>Monteringstype</b>	Recessed/Suspended/Surface
<b>Monteringsplassering</b>	Tak / Vegg
<b>Recommended control gear</b>	OSRAM OTI DALI 50/220-240/1A4 NFC
<b>Flimmerfri</b>	Ja
<b>Fotnote bare for produktet</b>	Available from September 2020

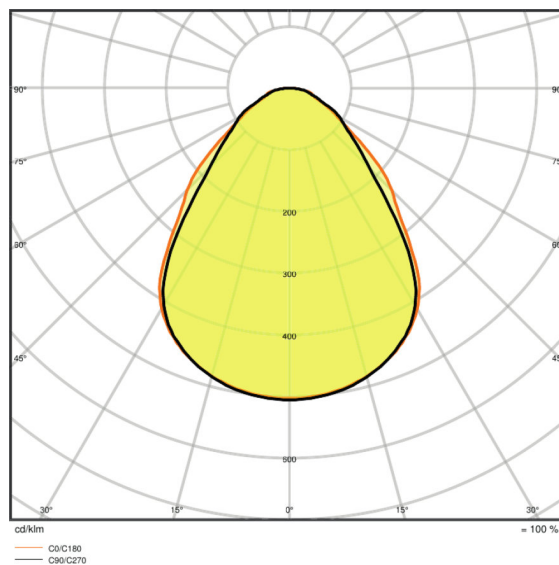
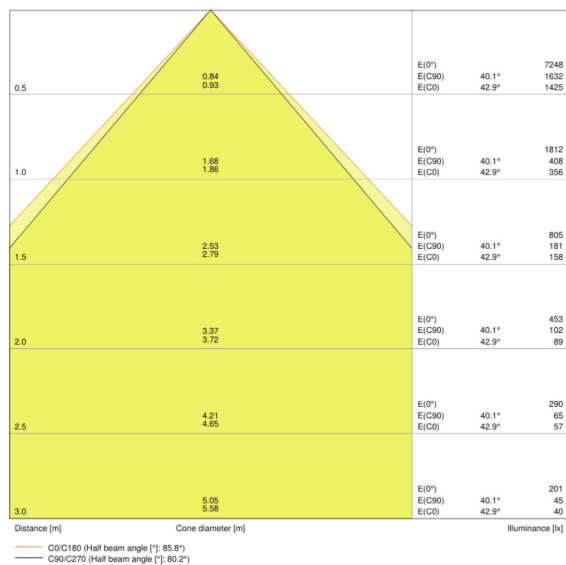
Egenskaper

<b>Dimbar</b>	No
<b>Type tilkobling</b>	SCREWLESS TERMINAL
<b>Utskiftbar LED modul</b>	Kan ikke byttes

Sertifikater og standarder

<b>Beskyttelses type</b>	IP40/IP20
<b>Beskyttelsesklasse</b>	II
<b>Beskyttelsesklasse IK (sjokk motstand)</b>	IK03
<b>Glødetrådtype henhold til IEC 60695-2-12</b>	650 °C
<b>Fotobiologisk sikkerhetsgruppe i EN62778</b>	RG0
<b>Fotobiologisk sikkerhetsgruppe i EN62471</b>	RG0
<b>Begrenset overflatetemperatur</b>	ikke relevant
<b>Standarder</b>	CE/CB/ENEC/EAC/RoHS

Lysfordeling



LDC typ cone

LDC typ polar

UTSTYR/TILBEHØR

- Tilbehør for flere ulike monteringsalternativer tilgjengelig
- Koblingsboks med 3-polet eller 5-polet terminal inkludert
- Sikkerhetsline for armaturen medfølger
- Sikkerhetsbraketter inkludert

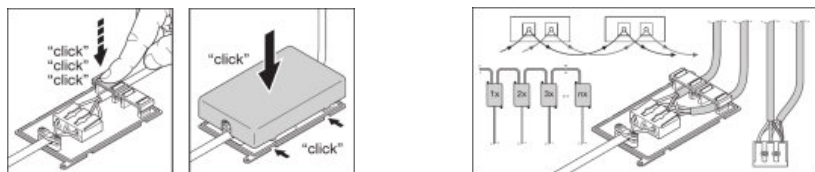
- Ekstern forkoblingsutstyr inkludert

**LOGISTIKK DATA**

Product kode	Forpakkings enhet (stk/enhet)	Dimensjoner (lengde x bredde x høyde)	Brutto vekt	Volum
4058075440272		52 mm x 622 mm x 694 mm	2385,00 g	22.45 dm <sup>3</sup>
4058075440289	NO: VS 4	640 mm x 220 mm x 710 mm	10835,00 g	99.97 dm <sup>3</sup>

The mentioned product code describes the smallest quantity unit which can be ordered. One shipping unit can contain one or more single products. When placing an order, for the quantity please enter single or multiples of a shipping unit.

**ADDITIONAL CATALOG INFORMATION**



**REFERANSER / LENKER**

For garanti se

▶ [www.ledvance.no/garanti](http://www.ledvance.no/garanti)

**ANSVARFRASKRIVELSE**

Endres uten varsel. Sørg alltid for å bruke den nyeste versjonen.