

## TEKNISKE DATA

# Fluke TruTest™ programvare for dataadministrasjon og rapportering



### STRØMLINJEFORMET DATAADMINISTRASJON

Administrer testresultater, klient- og stedsdata uten problemer, og opprett rapporter raskt ved hjelp av det intuitive grensesnittet og funksjonen for tilpassede rapporter.

### OPPRETTING AV TILPASSEDE AUTOTESTER

Velg blant forhåndsdefinerte automatiske testkoder, eller opprett dine egne for å sikre at teknikerne samler inn riktige data på riktig sted.

### DASHBOARD-GRENSESNIITT

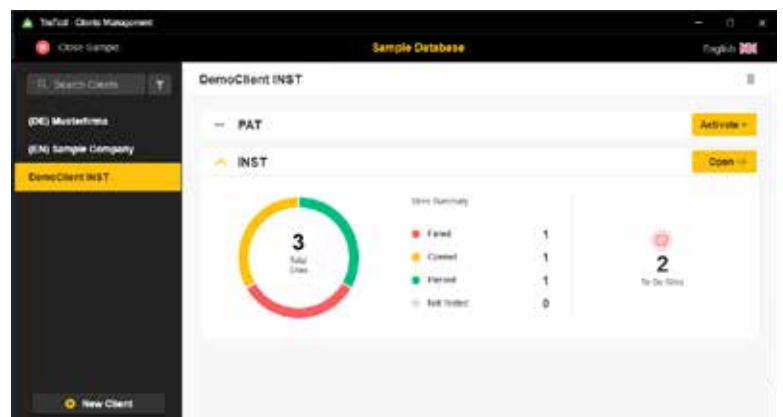
Med et intuitivt dashboard-grensesnitt i sanntid på skjermen kan brukeren se statusen for alle klientene samtidig og gå til mer detaljerte nivåer ved behov.

### Brukervennlig løsning for dataadministrasjon

Fluke TruTest er utformet for å eliminere bryet forbundet med tradisjonell dataadministrasjon og rapportering for elektriske anlegg. Enten du tester kablede installasjoner eller apparater på et kontor, kontrollerer reparasjoner på et verksted eller utfører årlige inspeksjoner, er skikkelig dataadministrasjon avgjørende for å gi kunder rapporter som er enkle å forstå. TruTest programvare er kompatibel med et økende antall Fluke og Beha-Amprobe test- og måleinstrumenter. Den gjør det raskt og enkelt å importere måleresultater rett fra testinstrumentene, administrere filer som overføres fra instrumentene og legge inn data manuelt etter behov.

Med et strømlinjeformet grensesnitt og en intuitiv arbeidsflyt er det enkelt å formatere måledata til testsertifikater og -rapporter som kan skrives ut, komplett med bedriftslogo og elektronisk signatur.

- enkel administrasjon av måledata
- rask oppretting av testsertifikater og -rapporter
- gratis oppdateringer i 5 år etter installering
- enkel datainnhenting og databaseoverføring
- mulighet for manuell innlegging av data
- intuitivt brukergrensesnitt
- rask og enkel betjening



Oversikt over modulvalg i TruTest



### Kompatibilitet

TruTest™ er kompatibel med et økende antall testinstrumenter fra Fluke og Beha-Amprobe inkludert de følgende:

#### Bærbare apparatstere

- Fluke 6500
- Fluke 6500-2
- Beha-Amprobe GT-600
- Beha-Amprobe GT-650
- Beha-Amprobe GT-800
- Beha-Amprobe GT-900

#### Installasjonstestere

- Fluke 1653
- Fluke 1653B
- Fluke 1654B
- Fluke 1662
- Fluke 1663
- Fluke 1664 FC
- Beha-Amprobe ProInstall-100
- Beha-Amprobe ProInstall-200

Fluke DMS- eller Beha-Amprobe ES Control-databaser kan også konverteres og overføres til TruTests programvareplattform\*. Microsoft Access Runtime 2016 kreves for konvertering av DMS-/EsControl-databaser.

(\*) Du finner mer informasjon TruTest-håndboken.

### Omfattende rapportering

Fluke TruTest forenkler rapporteringsprosessen så du kan lage lettfattelige testsertifikater og -rapporter raskest mulig og spare både tid og penger. Listen over regionale rapporter vokser, den omfatter DIN VDE 0701-0702, ÖVE/ÖNORM E 8701, SNR 462638 og NEN3140. Alle disse rapportene er tilgjengelige med et tastetrykk, og en forhåndsconfigurert internasjonal mal sørger for at TruTest gir deg det du trenger uansett hvor du befinner deg.

### Trestruktur

Hierarkisk trestruktur brukes til å representere klienter, steder, fordelingstavler og kurser, plasseringer og apparater. Det er ideelt for større nettverk, samtidig som fleksibel testing og rapportering bevarer. Hvert element fremstilles som en enkeltnode, og egenskapene til hver node vises etter at den er valgt. Trestrukturer kan forvaltes ved å legge til, slette og duplisere noder, duplisere undertrær og med noderedigering.

### Demo-programvare og programvarepakker

Du finner gratis demonstrasjonsprogramvare på [www.fluke.com/trutestssoftware](http://www.fluke.com/trutestssoftware). Etter nedlasting starter du installeringen ved å dobbeltklikke på programvarefilen. Installeringsprogrammet veileder deg gjennom installeringsprosedyren. Følg installeringsinstruksjonene som vises på skjermen.

Når du har kjøpt TruTest™ Lite eller TruTest™ Advanced, mottar du en lisenskode som gir deg full tilgang til funksjonene du har kjøpt.

## Spesifikasjoner

Funksjon	Demo	Lite	Advanced
databasestruktur (lokal frittstående eller serverbasert)	lokal	lokal	lokal
modul for bærbare apparattestere (PAT)	•	•	•
støttede bærbare apparattestere (PAT)	Fluke 6500, Fluke 6500-2, Beha-Amprobe GT-600, Beha-Amprobe GT-650, Beha-Amprobe GT-800, Beha-Amprobe GT-900		
maksimalt antall klienter som kan legges til	1	2	ubegrenset
maksimalt antall steder per klient	2	5	ubegrenset
maksimalt antall plasseringer per klient	5	50	ubegrenset
maksimalt antall apparater per klient	20	1000	ubegrenset
modul for installasjonstestere (INST)	•	•	•
støttede installasjonstestere	Fluke 1653, Fluke 1653B, Fluke 1654B, Fluke 1662, Fluke 1663, Fluke 1664 FC, Beha-Amprobe ProInstall-100, Beha-Amprobe ProInstall-200		
maksimalt antall klienter som kan legges til	1	2	ubegrenset
maksimalt antall steder per klient	2	5	ubegrenset
maksimalt antall plasseringer per klient	5	25	ubegrenset
maksimalt antall apparater per klient	50	200	ubegrenset
inkluderer demo-database	•	•	•
oppretting av klienter	•	•	•
endring av klientnavn		•	•
sletting av klienter	•	•	•
oppretting av noder	•	•	•
flytting av noder	•	•	•
endring av nodenavn		•	•
sletting av noder	•	•	•
redigering av klientinformasjon		•	•
redigering av stedsinformasjon		•	•
redigering av plasseringsinformasjon		•	•
redigering av apparatinformasjon		•	•
redigering av testinformasjon		•	•
tillegging av testtrinn		•	•
sletting av testtrinn		•	•
redigering av testtrinn		•	•
tillegging av kommentarer		•	•
tillegging av vedlegg (fil) til kommentar			•
redigering av kommentar		•	•
sletting av kommentar		•	•
lesing av data fra instrument	•	•	•
lesing av data fra fil	•	•	•
lesing av datakonfliktbehandling	•	•	•
lesing av trestruktur for datatilordning	•	•	•
overføring av data til instrument			•*

\*kompatibelt instrument påkrevd

## Spesifikasjoner (forts.)

Funksjon	Demo	Lite	Advanced
bruk av søk	•	•	•
visning av rapporter	med vannmerke	•	•
visning av sertifikater	med vannmerke	•	•
lagring (PDF, XML ...) / utskrift av rapporter		•	•
lagring (PDF, XML ...) / utskrift av sertifikater		•	•
tillegging av teknikere	demo-tekniker	•	•
redigering av teknikere		•	•
sletting av teknikere		•	•
utskrift av teknikere		•	•
tillegging av testinstrumenter	demo-instrument	•	•
redigering av testinstrumenter		•	•
sletting av testinstrumenter		•	•
utskrift av testinstrumenter		•	•
redigering av bedriftsinfo	demo-bedrift	•	•
redigering av bedriftslogo	demo-logo		•
redigering av sertifiseringslogo	demo-logo		•
visning av autotestkoder	•	•	•
valg av favoritt-autotestkoder		•	•
utskrift av favoritt-autotestkoder		•	•
utskrift av alle autotestkoder		•	•
oppretting av tilpassede autotestkoder			•
redigering av tilpassede autotestkoder			•
kopiering av tilpassede autotestkoder			•
sletting av tilpassede autotestkoder			•
utskrift av tilpassede autotestkoder			•
oppretting av sikkerhetskopi		•	•
gjenoppretting fra sikkerhetskopi		•	•
maksimalt antall brukere	1 demobruker	2	ubegrenset
tillegging av brukere		•	•
redigering av brukere		•	•
brukerroller		•	•
redigering av brukerroller		•	•
utskrift av brukerliste		•	•
redigering av grenser		•	•
tilgjengelige språk	EN, DE, FR, IT, NL		
støttede installasjonssertifikater	DIN VDE 0701-0702, ÖVE/ÖNORM E 8701, SNR 462638, NEN3140, internasjonal mal		
endring av språk	•	•	•
endring av land	•	•	•
endring av rapportspråk			•
varighet	60 dager (beregnet fra installeringsdato)	ubegrenset	
gratis oppdateringer		5 år (beregnet fra dato for inntasting av seriekode)	
popup-varsel om utløp	daglig	hver 30. dag etter 5-årsperioden med gratis oppdateringer	
aktiveringsdato med antall dager igjen til utløp	•	•	•

## Systemkrav

Type	Krav
operativsystem	<ul style="list-style-type: none"> <li>• Microsoft Windows 10, 64-biters og 32-biters (anbefalt)</li> <li>• Microsoft Windows 8/8.1, 64-biters og 32-biters</li> <li>• Microsoft Windows 7 med Service Pack 1, 64-biters og 32-biters</li> </ul>
systemminne	minimum 4 GB RAM (64-biters) eller 2 GB RAM (32-biters)
harddiskplass:	minimum 2 GB tilgjengelig harddiskplass
skjermopløsning:	minimum skjermopløsning 1366 x 768
kommunikasjonsgrensesnitt:	USB

## Bestillingsinformasjon

### FLK-TRUATEST-LITE programvare

Lisenskode for TruTest Lite programvarepakke

### FLK-TRUATEST-ADV programvare

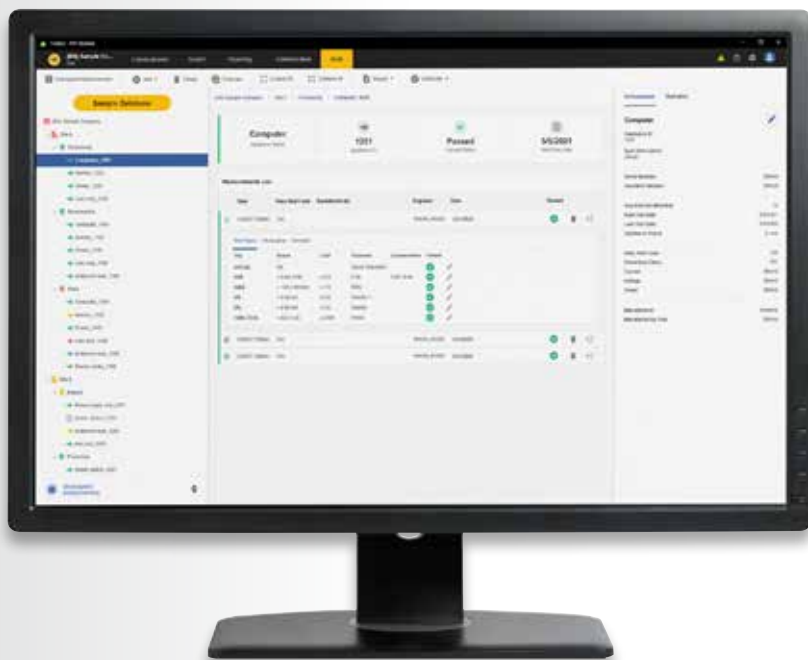
Lisenskode for TruTest Advanced programvarepakke med forbedret funksjonalitet

### FLK-TRUATEST-CD programvare-CD

TruTest CD med programvare (hvis nedlasting fra nettsiden ikke er mulig), lisenskode selges separat

### Produktpakker

TruTest er også tilgjengelig i produktpakker sammen med bærbare apparatstere (PAT) eller installasjonstestere. Hvis du vil ha mer informasjon, kan du gå til [www.fluke.com](http://www.fluke.com) eller kontakte nærmeste Fluke-forhandler.



**Fluke.** Keeping your world up and running.®

#### Fluke Norge AS

Postboks 383  
1411 Kolbotn  
Tlf: 800 18 227  
E-mail: [cs.no@fluke.com](mailto:cs.no@fluke.com)  
[www.fluke.no](http://www.fluke.no)

©2020, 2021 Fluke Corporation. Med enerett.  
Informasjonen kan endres uten varsel.  
Vi tar forbehold om trykkfeil.  
4/2021 210399-no

Endring av dette dokumentet er ikke tillatt uten skriftlig tillatelse fra Fluke Corporation.