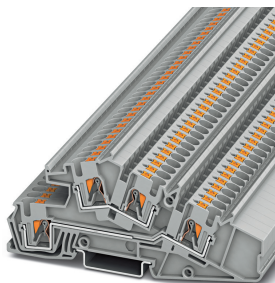


Installasjons-etasje - PTI 4-L/L - 3214052

Angitte spesifikasjoner er hentet fra onlinekatalogen. Du finner komplett informasjon og spesifikasjoner i brukerdokumentasjonen. De generelle bruksvilkårene for nedlastinger fra Internett gjelder.
(<http://phoenixcontact.no/download>)




Installasjons-etasje, nominell spenning: 400 V, nominell strøm: 28 A, Innstikkstilkobling, 1., 2. og 3. etasje, Merketverrsnitt: 4 mm², tverrsnitt: 0,2 mm² - 6 mm², Innstikkstilkobling, monteringsstype: NS 35/7,5, NS 35/15, farge: grå

Dine fordeler

- ✓ Kompatibel med alle installasjonsrekkeklemmer fra Phoenix Contact
- ✓ Ved siden av prøvemuligheten i funksjonssjakten har hvert klempunkt en prøvekontakt
- ✓ Hvert klempunkt kan merkes entydig og er lett gjenkjennelig i alle rekkeklemmeposisjoner
- ✓ Kompakt byggform som er tilpasset installasjonsfordelere
- ✓ Doble funksjonssjakter i alle etasjer
- ✓ Den nye Push-in-tilkoblingsteknikken gir en lett, direkte plugging av entrådede og flertrådede ledere med endehylse fra 0,34 mm²



Forretningsinformasjon

Forpkningsenhet	50 STK
Minimum bestillingsmengde	50 STK
GTIN	 4 046356 817820
GTIN	4046356817820
Vekt pr. stk. (ekskl. forpakning)	19,150 g
Tolltariffnummer	85369010
Opprinnelsesland	Poland
Rabattgruppe	31BB22

Tekniske spesifikasjoner

Generelt

Antall rekker	3
Antall tilkoblinger	4
Potensialer	2
Nominelt tverrsnitt	4 mm ²
Farge	grå

Installasjons-etasje-klemme - PTI 4-L/L - 3214052

Tekniske spesifikasjoner

Generelt

Isolasjonsmateriale	PA
Brennbarhetsklasse iht. UL 94	V0
Monteringstype	NS 35/7,5
Merkestøtspenning	6 kV
Forurensningsgrad	3
Overspenningskategori	III
Isolasjonsmaterialegruppe	I
Maksimalt effekttap ved nominelle betingelser	1,02 W
Belastningsstrøm maksimal	32 A (ved 6 mm ² ledertverrsnitt)
Nominell strøm I _N	28 A (ved 4 mm ² ledertverrsnitt)
Nominell spenning U _N	400 V
Åpen sidevegg	Ja
Relativ isolasjonsmateriale temperatur indeks (Elec., UL 746 B)	130 °C
Temperatur indeks isolasjonsmateriale (DIN EN 60216-1 (VDE 0304-21))	130 °C
Statisk isolasjonsmaterialeinnsats i kulde	-60 °C
Overflater antennelighet NFPA 130 (ASTM E 162)	bestått
Spesifikk optisk røykgasstetthet NFPA 130 (ASTM E 662)	bestått
Varmeavgivelse kalorimetrisk NFPA 130 (ASTM E 1354)	28 MJ/kg
Røykgasstoksisitet NFPA 130 (SMP 800C)	bestått
Brannvern for skinnegående kjøretøyer (DIN EN 45545-2) R22	HL 1 - HL 3
Brannvern for skinnegående kjøretøyer (DIN EN 45545-2) R23	HL 1 - HL 3
Brannvern for skinnegående kjøretøyer (DIN EN 45545-2) R24	HL 1 - HL 3
Brannvern for skinnegående kjøretøyer (DIN EN 45545-2) R26	HL 1 - HL 3

Dimensjoner

Bredde	6,2 mm
Dekselbredde	2,2 mm
Lengde	114 mm
Høyde NS 35/7,5	50,5 mm
Høyde NS 35/15	58 mm

Tilkoblingsdata

Tilkobling	1., 2. og 3. etasje
Tilkoblingstype	Innstikkstilkobling
Avisoleringslengde	10 mm ... 12 mm
Tilkobling iht. standard	IEC 60947-7-1
Min. entrådet ledertverrsnitt	0,2 mm ²
Maks. entrådet ledertverrsnitt	6 mm ²
Ledertverrsnitt AWG min	24
Ledertverrsnitt AWG max	10
Min. flertrådet ledertverrsnitt	0,2 mm ²
Maks. flertrådet ledertverrsnitt	6 mm ²

Installasjons-etasjelemme - PTI 4-L/L - 3214052

Tekniske spesifikasjoner

Tilkoblingsdata

Ledertverrsnitt flertrådet AWG min	24
Ledertverrsnitt fleksibel AWG maks	10
Ledertverrsnitt, flertrådet, med endehylse uten kunststoffhylse, min.	0,25 mm ²
Ledertverrsnitt, flertrådet, med endehylse uten kunststoffhylse, maks.	4 mm ²
Ledertverrsnitt, flertrådet, med endehylse med kunststoffhylse, min.	0,25 mm ²
Ledertverrsnitt, flertrådet, med endehylse med kunststoffhylse, maks.	4 mm ²
To ledere med samme tverrsnitt flertrådet med TWIN-ende-hylse med plasthylse min	0,5 mm ²
To ledere med samme tverrsnitt flertrådet med TWIN-ende-hylse med plasthylse maks	1 mm ²
Tilkoblingstverrsnitt kan plugges direkte	0,5 mm ² 6 mm ²
Min. entrådet ledertverrsnitt	0,5 mm ²
Maks. entrådet ledertverrsnitt	6 mm ²
Ledertverrsnitt, flertrådet, med endehylse uten kunststoffhylse, min.	0,5 mm ²
Ledertverrsnitt, flertrådet, med endehylse uten kunststoffhylse, maks.	4 mm ²
Ledertverrsnitt, flertrådet, med endehylse med kunststoffhylse, min.	0,5 mm ²
Ledertverrsnitt, flertrådet, med endehylse med kunststoffhylse, maks.	4 mm ²
Prøvedor	A4
Tilkoblingstype	Innstikkstilkobling
Avisoleringslengde	10 mm ... 12 mm
To ledere med samme tverrsnitt flertrådet med TWIN-ende-hylse med plasthylse maks	1 mm ²
Tilkoblingstverrsnitt kan plugges direkte	0,5 mm ² 6 mm ²
Min. entrådet ledertverrsnitt	0,5 mm ²
Maks. entrådet ledertverrsnitt	6 mm ²
Verdi	0,5 mm ²
	4 mm ²
	0,5 mm ²
	4 mm ²

Omgivelsesforhold

Driftstemperatur	-60 °C ... 105 °C (maks. driftstemperatur over kort tid, se RTI Elec.)
Omgivelsestemperatur (lagring/transport)	-25 °C ... 60 °C (i korte perioder, ikke over 24 h, -60 °C til +70 °C)
Tillatt luftfuktighet (lagring/transport)	30 % ... 70 %
Omgivelsestemperatur (montasje)	-5 °C ... 70 °C

Standarder og bestemmelser

Tilkobling iht. standard	IEC 60947-7-1
--------------------------	---------------

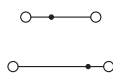
Environmental Product Compliance

China RoHS	Tidsrom for forskriftsmessig bruk: ubegrenset = EFUP-e
	Ingen farlige stoffer over grenseverdiene

Installasjons-etasjelemme - PTI 4-L/L - 3214052

Tegninger

Koblings skjema



Klassifiseringer

eCl@ss

eCl@ss 10.0.1	27141125
eCl@ss 11.0	27141125
eCl@ss 4.0	27141100
eCl@ss 4.1	27141100
eCl@ss 5.0	27141100
eCl@ss 5.1	27141100
eCl@ss 6.0	27141100
eCl@ss 7.0	27141125
eCl@ss 9.0	27141125

ETIM

ETIM 3.0	EC001329
ETIM 4.0	EC001329
ETIM 6.0	EC001329
ETIM 7.0	EC001329

UNSPSC

UNSPSC 6.01	30211811
UNSPSC 7.0901	39121410
UNSPSC 11	39121410
UNSPSC 12.01	39121410
UNSPSC 13.2	39121410
UNSPSC 18.0	39121410
UNSPSC 19.0	39121410
UNSPSC 20.0	39121410
UNSPSC 21.0	39121410

Godkjenninger

Godkjenninger

Godkjenninger

DNV GL / CSA / UL Recognized / cUL Recognized / EAC / EAC / EAC / VDE Zeichengenehmigung / IECCEB CB Scheme / cULus Recognized


Installasjons-etasjelemme - PTI 4-L/L - 3214052


Godkjennelser


Ex godkjennelser


Godkjennelsesdetaljer

DNV GL		https://approvalfinder.dnvgl.com/	TAE00001BU
--------	---	---	------------

CSA		http://www.csagroup.org/services-industries/product-listing/	13631
	B	D	
Nominell spenning UN	300 V	600 V	
Nominell strøm IN	27 A	5 A	
mm ² /AWG/kcmil	20-8	20-8	

UL Recognized		http://database.ul.com/cgi-bin/XYV/template/LISEXT/1FRAME/index.htm	FILE E 60425
	B	D	
Nominell spenning UN	300 V	300 V	
Nominell strøm IN	27 A	10 A	
mm ² /AWG/kcmil	20-8	20-8	

cUL Recognized		http://database.ul.com/cgi-bin/XYV/template/LISEXT/1FRAME/index.htm	FILE E 60425
	B	D	
Nominell spenning UN	300 V	300 V	
Nominell strøm IN	27 A	10 A	
mm ² /AWG/kcmil	20-8	20-8	

EAC		EAC-Zulassung
-----	---	---------------

EAC		RU C- DE.AI30.B.01102
-----	---	--------------------------

Installasjons-etasje-klemme - PTI 4-L/L - 3214052

Godkjennelser

EAC		RU C- DE.BL08.B.00644
-----	--	--------------------------

VDE Zeichengenehmigung		http://www2.vde.com/de/Institut/Online-Service/VDE-gepruefteProdukte/Seiten/Online-Suche.aspx	40037480
Nominell spenning UN		400 V	
Nominell strøm IN		28 A	
mm ² /AWG/kcmil		0.2-6	

IECEE CB Scheme		http://www.iecee.org/	DE1-62955
Nominell spenning UN		400 V	
Nominell strøm IN		28 A	
mm ² /AWG/kcmil		0.2-6	

cULus Recognized	
------------------	--

Tilbehør

Tilbehør

Avdekningsprofil

Avdekningsprofil - AP-NLS N - 1013634



Avdekningsprofil, lengde: 300 mm, farge: transparent

Dokumentasjon

Installasjons-etasje-klemme - PTI 4-L/L - 3214052

Tilbehør

Monteringsmateriell - PT-IL - 3208090

Klistremerke for betjening av innstikksteknologien



Endedeksel

Endedeksel - D-PTI 4/3 - 3214054

Endedeksel, lengde: 114 mm, bredde: 2,2 mm, høyde: 48,2 mm, farge: grå



Endeholder

Endeholder - CLIPFIX 35 - 3022218



Hurtigmonteringsendestopper, til monteringsskinne NS 35/7,5 eller NS 35/15, med merkemuligheter, bredde 9,5 mm, grå farge

Endeholder - CLIPFIX 35-5 - 3022276



Hurtigmonteringsendestopper, til monteringsskinne NS 35/7,5 eller monteringsskinne NS 35/15, med merkemuligheter, med frasettingsmuligheter for FBS...5, FBS...6, KSS 5, KSS 6, bredde 5,15 mm, grå farge

Endeholder - E/NS 35 N - 0800886



Endeholder, bredde: 9,5 mm, farge: Grå

Gruppeskilleplate

Installasjons-etasje-klemme - PTI 4-L/L - 3214052

Tilbehør

Gruppeskilleplate - ATP-PTI/3 - 3213990



Gruppeskilleplate, lengde: 103 mm, bredde: 2,2 mm, høyde: 49,3 mm, farge: grå

Isolasjonshylse

Isolasjonshylse - MPS-IH WH - 0201663

Isolasjonshylse, farge: hvit



Isolasjonshylse - MPS-IH RD - 0201676

Isolasjonshylse, farge: rød



Isolasjonshylse - MPS-IH BU - 0201689

Isolasjonshylse, farge: blå



Isolasjonshylse - MPS-IH YE - 0201692

Isolasjonshylse, farge: gul



Installasjons-etasje-klemme - PTI 4-L/L - 3214052

Tilbehør

Isolasjonshylse - MPS-IH GN - 0201702

Isolasjonshylse, farge: grønn



Isolasjonshylse - MPS-IH GY - 0201728

Isolasjonshylse, farge: grå



Isolasjonshylse - MPS-IH BK - 0201731

Isolasjonshylse, farge: svart



Isolasjonshylse - ISH 4/0,5 - 3002885

Isolasjonshylse, farge: grå



Isolasjonshylse - ISH 4/1,0 - 3002898

Isolasjonshylse, farge: svart



Klemmemerker, ikke merket

Installasjons-etasje-klemme - PTI 4-L/L - 3214052

Tilbehør

Merkeremse flat - ZBF 6:UNBEDRUCKT - 0808710



Merkeremse flat, Strimmel, hvit, uten merking, kan merkes med: PLOTMARK, CMS-P1-PLOTTER, monteringsstype: feste i flatt skiltspor, for klemmebredde: 6,2 mm, tekstfeltstørrelse: 5,15 x 6,15 mm, Antall enkeltskilt: 10

Merke for klemmer - UC-TMF 6 - 0818140



Merke for klemmer, Matte, hvit, uten merking, kan merkes med: BLUEMARK ID COLOR, BLUEMARK ID, BLUEMARK CLED, PLOTMARK, CMS-P1-PLOTTER, monteringsstype: feste i flatt skiltspor, for klemmebredde: 6,2 mm, tekstfeltstørrelse: 5,6 x 5,1 mm, Antall enkeltskilt: 80

Merke for klemmer - UCT-TMF 6 - 0828746



Merke for klemmer, Matte, hvit, uten merking, kan merkes med: TOPMARK NEO, TOPMARK LASER, BLUEMARK ID COLOR, BLUEMARK ID, BLUEMARK CLED, THERMOMARK PRIME, THERMOMARK CARD 2.0, THERMOMARK CARD, monteringsstype: feste i flatt skiltspor, for klemmebredde: 6,2 mm, tekstfeltstørrelse: 5,4 x 4,7 mm, Antall enkeltskilt: 60

Merke for klemmer - TMT 6 R - 0816498



Merke for klemmer, Rull, hvit, uten merking, kan merkes med: THERMOMARK ROLL 2.0, THERMOMARK ROLL, THERMOMARK ROLL X1, THERMOMARK ROLLMASTER 300/600, THERMOMARK X1.2, THERMOMARK S1.1, perforert, monteringsstype: snepes i universelt skiltspor, feste i flatt skiltspor, for klemmebredde: 6,2 mm, tekstfeltstørrelse: 6,35 x 6,15 mm, Antall enkeltskilt: 16000

Merke for klemmer - TMT (EX9,5)R - 0828295

Merke for klemmer, Rull, hvit, uten merking, kan merkes med: THERMOMARK ROLL 2.0, THERMOMARK ROLL, THERMOMARK ROLL X1, THERMOMARK ROLLMASTER 300/600, THERMOMARK X1.2, monteringsstype: snepes i universelt skiltspor, feste i høyt skiltspor, for klemmebredde: 50000 mm, tekstfeltstørrelse: 9,5 x 50 000 mm, Antall enkeltskilt: 1

Merke for klemmer - US-TM 100 - 0829255



Merke for klemmer, Kort, hvit, uten merking, kan merkes med: BLUEMARK ID COLOR, BLUEMARK ID, THERMOMARK PRIME, THERMOMARK CARD 2.0, THERMOMARK CARD, monteringsstype: snepes i universelt skiltspor, tekstfeltstørrelse: 104 x 9,8 mm, Antall enkeltskilt: 13

Installasjons-etasje-klemme - PTI 4-L/L - 3214052

Tilbehør

Merkeremse - ZB 6:UNBEDRUCKT - 1051003



Merkeremse, Strimmel, hvit, uten merking, kan merkes med: PLOTMARK, CMS-P1-PLOTTER, monteringsstype: feste i høyt skiltspor, for klemmebredde: 6,2 mm, tekstfeltstørrelse: 6,15 x 10,5 mm, Antall enkeltskilt: 10

Merke for klemmer - UC-TM 6 - 0818085



Merke for klemmer, Matte, hvit, uten merking, kan merkes med: BLUEMARK ID COLOR, BLUEMARK ID, BLUEMARK CLED, PLOTMARK, CMS-P1-PLOTTER, monteringsstype: feste i høyt skiltspor, for klemmebredde: 6,2 mm, tekstfeltstørrelse: 5,6 x 10,5 mm, Antall enkeltskilt: 80

Merke for klemmer - UCT-TM 6 - 0828736



Merke for klemmer, Matte, hvit, uten merking, kan merkes med: TOPMARK NEO, TOPMARK LASER, BLUEMARK ID COLOR, BLUEMARK ID, BLUEMARK CLED, THERMOMARK PRIME, THERMOMARK CARD 2.0, THERMOMARK CARD, monteringsstype: feste i høyt skiltspor, for klemmebredde: 6,2 mm, tekstfeltstørrelse: 5,6 x 10,5 mm, Antall enkeltskilt: 60

Klemmemerker, merket

Merkeremse flat - ZBF 6 CUS - 0825027



Merkeremse flat, Strimmel, kan bestilles: i form av strimler, hvit, merket etter kundespesifikasjoner, monteringsstype: feste i flatt skiltspor, for klemmebredde: 6,2 mm, tekstfeltstørrelse: 5,15 x 6,15 mm, Antall enkeltskilt: 10

Merke for klemmer - UC-TMF 6 CUS - 0824646



Merke for klemmer, kan bestilles: mattevis, hvit, merket etter kundespesifikasjoner, monteringsstype: feste i flatt skiltspor, for klemmebredde: 6,2 mm, tekstfeltstørrelse: 5,6 x 5,1 mm, Antall enkeltskilt: 80

Installasjons-etasje-klemme - PTI 4-L/L - 3214052

Tilbehør

Merke for klemmer - UCT-TMF 6 CUS - 0829665



Merke for klemmer, kan bestilles: mattevis, hvit, merket etter kundespesifikasjoner, monteringsstype: feste i flatt skiltspor, for klemmebredde: 6,2 mm, tekstfeltstørrelse: 5,4 x 4,7 mm, Antall enkeltskilt: 60

Merkeremse flat - ZBF 6,LGS:FORTL.ZAHLEN - 0808749



Merkeremse flat, Strimmel, hvit, med tekst, trykk på langs: fortløpende tall 1 ... 10, 11 ... 20 osv. til 91 ... 100, monteringsstype: feste i flatt skiltspor, for klemmebredde: 6,2 mm, tekstfeltstørrelse: 5,15 x 6,15 mm, Antall enkeltskilt: 10

Merkeremse flat - ZBF 6,QR:FORTL.ZAHLEN - 0808765



Merkeremse flat, Strimmel, hvit, med tekst, trykk på tvers: fortløpende tall 1 ... 10, 11 ... 20 osv. til 91 ... 100, monteringsstype: feste i flatt skiltspor, for klemmebredde: 6,2 mm, tekstfeltstørrelse: 5,15 x 6,15 mm, Antall enkeltskilt: 10

Merkeremse flat - ZBF 6,LGS:GERADE ZAHLEN - 0810834



Merkeremse flat, Strimmel, hvit, med tekst, trykk på langs, monteringsstype: feste i flatt skiltspor, for klemmebredde: 6,2 mm, tekstfeltstørrelse: 5,15 x 6,15 mm, Antall enkeltskilt: 10

Merkeremse flat - ZBF 6,LGS:UNGERADE ZAHLEN - 0810876



Merkeremse flat, Strimmel, hvit, med tekst, trykk på langs: ulike tall 1-19, 21-39 osv. til 81-99, monteringsstype: feste i flatt skiltspor, for klemmebredde: 6,2 mm, tekstfeltstørrelse: 5,15 x 6,15 mm, Antall enkeltskilt: 10

Installasjons-etasje-klemme - PTI 4-L/L - 3214052

Tilbehør

Merke for klemmer - TMT 6 R CUS - 0824488



Merke for klemmer, kan bestilles: linjevis, hvit, merket etter kundespesifikasjoner, monteringsstype: sneppes i universelt skiltspor, feste i flatt skiltspor, for klemmebredde: 6,2 mm, tekstfeltstørrelse: 6,35 x 6,15 mm

Merkeremse - ZB 6 CUS - 0824992



Merkeremse, kan bestilles: i form av strimler, hvit, merket etter kundespesifikasjoner, monteringsstype: feste i høyt skiltspor, for klemmebredde: 6,2 mm, tekstfeltstørrelse: 6,15 x 10,5 mm, Antall enkeltskilt: 10

Merkeremse - ZB 6,LGS:FORTL.ZAHLEN - 1051016



Merkeremse, Strimmel, hvit, med tekst, kan merkes med: CMS-P1-PLOTTER, trykk på langs: fortløpende tall 1 ... 10, 11 ... 20 osv. til 491 ... 500, monteringsstype: feste i høyt skiltspor, for klemmebredde: 6,2 mm, tekstfeltstørrelse: 6,15 x 10,5 mm, Antall enkeltskilt: 10

Merkeremse - ZB 6,QR:FORTL.ZAHLEN - 1051029



Merkeremse, Strimmel, hvit, med tekst, kan merkes med: CMS-P1-PLOTTER, trykk på tvers: fortløpende tall 1 ... 10, 11 ... 20 osv. til 491 ... 500, monteringsstype: feste i høyt skiltspor, for klemmebredde: 6,2 mm, tekstfeltstørrelse: 6,15 x 10,5 mm, Antall enkeltskilt: 10

Merkeremse - ZB 6,LGS:GLEICHE ZAHLEN - 1051032



Merkeremse, Strimmel, hvit, med tekst, kan merkes med: CMS-P1-PLOTTER, trykk på langs: like tall 1 eller 2 osv. til 100, monteringsstype: feste i høyt skiltspor, for klemmebredde: 6,2 mm, tekstfeltstørrelse: 6,15 x 10,5 mm, Antall enkeltskilt: 10

Installasjons-etasje-klemme - PTI 4-L/L - 3214052

Tilbehør

Merke for klemmer - ZB 6,LGS:L1-N,PE - 1051414



Merke for klemmer, Strimmel, hvit, med tekst, kan merkes med: CMS-P1-PLOTTER, på langs: L1, L2, L3, N, PE, L1, L2, L3, N, PE, monteringsstype: feste i høyt skiltspor, for klemmebredde: 6,2 mm, tekstfeltstørrelse: 6,15 x 10,5 mm, Antall enkeltskilt: 10

Merke for klemmer - ZB 6,LGS:U-N - 1051430



Merke for klemmer, Strimmel, hvit, med tekst, kan merkes med: CMS-P1-PLOTTER, trykk på langs: U, V, W, N, GND, U, V, W, N, GND, monteringsstype: feste i høyt skiltspor, for klemmebredde: 6,2 mm, tekstfeltstørrelse: 6,15 x 10,5 mm, Antall enkeltskilt: 10

Merke for klemmer - UC-TM 6 CUS - 0824589



Merke for klemmer, kan bestilles: mattevis, hvit, merket etter kundespesifikasjoner, monteringsstype: feste i høyt skiltspor, for klemmebredde: 6,2 mm, tekstfeltstørrelse: 5,6 x 10,5 mm, Antall enkeltskilt: 80

Merke for klemmer - UCT-TM 6 CUS - 0829602



Merke for klemmer, kan bestilles: mattevis, hvit, merket etter kundespesifikasjoner, monteringsstype: feste i høyt skiltspor, for klemmebredde: 6,2 mm, tekstfeltstørrelse: 5,6 x 10,5 mm, Antall enkeltskilt: 60

Kortslutningsplugg

Kortslutningsplugg - FBSRH 2-6 - 3033812



Kortslutningsplugg, delingsmål: 6,2 mm, farge: rød

Lask

Installasjons-etasje-klemme - PTI 4-L/L - 3214052

Tilbehør

Stikkbro - FBS 20-6 - 3030365



Stikkbro, delingsmål: 6,2 mm, farge: rød

Stikkbro - FBS 10-6 - 3030271



Stikkbro, delingsmål: 6,2 mm, farge: rød

Stikkbro - FBS 5-6 - 3030349



Stikkbro, delingsmål: 6,2 mm, farge: rød

Stikkbro - FBS 4-6 - 3030255



Stikkbro, delingsmål: 6,2 mm, farge: rød

Stikkbro - FBS 3-6 - 3030242



Stikkbro, delingsmål: 6,2 mm, farge: rød

Installasjons-etasje-klemme - PTI 4-L/L - 3214052

Tilbehør

Stikkbro - FBS 2-6 - 3030336



Stikkbro, delingsmål: 6,2 mm, farge: rød

Stikkbro - FBS 6-6 - 1008238



Stikkbro, Variant med snittkant på en eller begge sider. Vær oppmerksom på eventuelle konsekvenser på berøringsbeskyttelsen samt luft- og krypavstander. Ved bruk på eksplosjonsfarlige områder reduseres spenningen til spenningen som er angitt i EX-sertifikatet for avkappede lasker., en side ikke fullt isolert, delingsmål: 6,2 mm, farge: rød

Stikkbro - FBS 50-6 - 3032224



Stikkbro, delingsmål: 6,2 mm, farge: rød

Stikkbro - FBSR 2-6 - 3033715



Stikkbro, delingsmål: 6,2 mm, farge: rød

Stikkbro - FBSR 3-6 - 3001594



Stikkbro, delingsmål: 6,2 mm, farge: rød

Installasjons-etasje-klemme - PTI 4-L/L - 3214052

Tilbehør

Stikkbro - FBSR 4-6 - 3001595



Stikkbro, delingsmål: 6,2 mm, farge: rød

Stikkbro - FBSR 5-6 - 3001596



Stikkbro, delingsmål: 6,2 mm, farge: rød

Stikkbro - FBSR 10-6 - 3033716



Stikkbro, delingsmål: 6,2 mm, farge: rød

Stikkbro - FBS 2-6 BU - 3036932



Stikkbro, delingsmål: 6,2 mm, farge: blå

Stikkbro - FBS 3-6 BU - 3036945



Stikkbro, delingsmål: 6,2 mm, farge: blå

Installasjons-etasje-klemme - PTI 4-L/L - 3214052

Tilbehør

Stikkbro - FBS 4-6 BU - 3036958



Stikkbro, delingsmål: 6,2 mm, farge: blå

Stikkbro - FBS 5-6 BU - 3036961



Stikkbro, delingsmål: 6,2 mm, farge: blå

Stikkbro - FBS 10-6 BU - 3032198



Stikkbro, delingsmål: 6,2 mm, farge: blå

Stikkbro - FBS 20-6 BU - 3032208



Stikkbro, delingsmål: 6,2 mm, farge: blå

Stikkbro - FBS 50-6 BU - 3032211



Stikkbro, delingsmål: 6,2 mm, farge: blå

Monteringsskinne

Installasjons-etasje-klemme - PTI 4-L/L - 3214052

Tilbehør

Monteringsskinne med hull - NS 35/ 7,5 PERF 2000MM - 0801733



Monteringsskinne med hull, iht. EN 60715, material: Stål, forsinket, tykkfilmpassivert, Standardprofil, farge: sølv

Monteringsskinne uperforert - NS 35/ 7,5 UNPERF 2000MM - 0801681



Monteringsskinne uperforert, iht. EN 60715, material: Stål, forsinket, tykkfilmpassivert, Standardprofil, farge: sølvfarget

Monteringsskinne med hull - NS 35/ 7,5 WH PERF 2000MM - 1204119



Monteringsskinne med hull, iht. EN 60715, material: Stål, forsinket, hvit-passivert, Standardprofil, farge: sølvfarget

Monteringsskinne uperforert - NS 35/ 7,5 WH UNPERF 2000MM - 1204122



Monteringsskinne uperforert, iht. EN 60715, material: Stål, forsinket, hvit-passivert, Standardprofil, farge: sølvfarget

Monteringsskinne uperforert - NS 35/ 7,5 AL UNPERF 2000MM - 0801704



Monteringsskinne uperforert, iht. EN 60715, material: Aluminium, uten belegg, Standardprofil, farge: sølvfarget

Installasjons-etasje-klemme - PTI 4-L/L - 3214052

Tilbehør

Monteringsskinne med hull - NS 35/ 7,5 ZN PERF 2000MM - 1206421



Monteringsskinne med hull, iht. EN 60715, material: Stål, forsinket, Standardprofil, farge: sølvfarget

Monteringsskinne uperforert - NS 35/ 7,5 ZN UNPERF 2000MM - 1206434



Monteringsskinne uperforert, iht. EN 60715, material: Stål, forsinket, Standardprofil, farge: sølvfarget

Monteringsskinne uperforert - NS 35/ 7,5 CU UNPERF 2000MM - 0801762



Monteringsskinne uperforert, iht. EN 60715, material: Kobber, uten belegg, Standardprofil, farge: kobberfarget

Endehette - NS 35/ 7,5 CAP - 1206560



Monteringsskinne-endestykke, for monteringskinne NS 35/7,5

Monteringsskinne med hull - NS 35/15 PERF 2000MM - 1201730



Monteringsskinne med hull, lignende EN 60715, material: Stål, forsinket, tykkfilmpassivert, Standardprofil, farge: sølvfarget

Installasjons-etasje-klemme - PTI 4-L/L - 3214052

Tilbehør

Monteringsskinne uperforert - NS 35/15 UNPERF 2000MM - 1201714



Monteringsskinne uperforert, lignende EN 60715, material: Stål, forsinket, tykkfilmpassivert, Standardprofil, farge: sølvfarget

Monteringsskinne med hull - NS 35/15 WH PERF 2000MM - 0806602



Monteringsskinne med hull, lignende EN 60715, material: Stål, forsinket, hvit-passivert, Standardprofil, farge: sølvfarget

Monteringsskinne uperforert - NS 35/15 WH UNPERF 2000MM - 1204135



Monteringsskinne uperforert, lignende EN 60715, material: Stål, forsinket, hvit-passivert, Standardprofil, farge: sølvfarget

Monteringsskinne uperforert - NS 35/15 AL UNPERF 2000MM - 1201756



Monteringsskinne uperforert, lignende EN 60715, material: Aluminium, uten belegg, Standardprofil, farge: sølvfarget

Monteringsskinne med hull - NS 35/15 ZN PERF 2000MM - 1206599



Monteringsskinne med hull, lignende EN 60715, material: Stål, forsinket, Standardprofil, farge: sølvfarget

Installasjons-etasje-klemme - PTI 4-L/L - 3214052

Tilbehør

Monteringsskinne uperforert - NS 35/15 ZN UNPERF 2000MM - 1206586



Monteringsskinne uperforert, lignende EN 60715, material: Stål, forsinket, Standardprofil, farge: sølvfarget

Monteringsskinne uperforert - NS 35/15 CU UNPERF 2000MM - 1201895



Monteringsskinne uperforert, lignende EN 60715, material: Kobber, uten belegg, Standardprofil, farge: kobberfarget

Endehette - NS 35/15 CAP - 1206573



Monteringsskinne-endestykke, for monteringskinne NS 35/15

Monteringsskinne uperforert - NS 35/15-2,3 UNPERF 2000MM - 1201798



Monteringsskinne uperforert, iht. EN 60715, material: Stål, forsinket, tykkfilmpassivert, Standardprofil 2,3 mm, farge: sølvfarget

Nøytrallederskinne

N-samleskinne - NLS-CU 3/10 SN 1000MM - 0402174



N-samleskinne, DIN VDE 0611-4: 1991-02, material: Kobber, fortinnet, farge: sølvfarget

Opplagsbukk

Installasjons-etasje-klemme - PTI 4-L/L - 3214052

Tilbehør

Opplagsbukk - AB-PTI 4/3 - 3214053



Opplagsbukk, Holder til samleskinner, plasseres for hver 20. cm, lengde: 116 mm, bredde: 2,2 mm, høyde: 46 mm, poltall: 1, farge: blå

Planleggings- og merkesoftware

Software - PROJECT COMPLETE - 1050453



Intuitiv planleggings- og merkeprogramvare for prosjektering av koblingslister og profesjonell merking av merkematerial for klemmer, ledere, kabler, utstyr og anlegg. Programmet kan lastes ned.

Prøvepluggbøsning

Prøveadapter - PAI-4-FIX-5/6 BU - 3035975



4 mm prøveadapter, for rekkeklemmer med delingsmål 5,2 mm og 6,2 mm

Prøveadapter - PAI-4-FIX-5/6 OG - 3035974



4 mm prøveadapter, for rekkeklemmer med delingsmål 5,2 mm og 6,2 mm

Prøveadapter - PAI-4-FIX-5/6 YE - 3035977



4 mm prøveadapter, for rekkeklemmer med delingsmål 5,2 mm og 6,2 mm

Installasjons-etasje-klemme - PTI 4-L/L - 3214052

Tilbehør

Prøveadapter - PAI-4-FIX-5/6 RD - 3035976



4 mm prøveadapter, for rekkeklemmer med delingsmål 5,2 mm og 6,2 mm

Prøveadapter - PAI-4-FIX-5/6 GN - 3035978



4 mm prøveadapter, for rekkeklemmer med delingsmål 5,2 mm og 6,2 mm

Prøveadapter - PAI-4-FIX-5/6 BK - 3035980



4 mm prøveadapter, for rekkeklemmer med delingsmål 5,2 mm og 6,2 mm

Prøveadapter - PAI-4-FIX-5/6 GY - 3035982



4 mm prøveadapter, for rekkeklemmer med delingsmål 5,2 mm og 6,2 mm

Prøveadapter - PAI-4-FIX-5/6 VT - 3035979



4 mm prøveadapter, for rekkeklemmer med delingsmål 5,2 mm og 6,2 mm

Installasjons-etasje-klemme - PTI 4-L/L - 3214052

Tilbehør

Prøveadapter - PAI-4-FIX-5/6 BN - 3035981



4 mm prøveadapter, for rekkeklemmer med delingsmål 5,2 mm og 6,2 mm

Prøveadapter - PAI-4-FIX-5/6 WH - 3035983



4 mm prøveadapter, for rekkeklemmer med delingsmål 5,2 mm og 6,2 mm

Prøveplugger

Prøvestikker - MPS-MT - 0201744



Prøvestikker, med loddetilkobling opptil 1 mm² ledertverrsnitt, farge: grå

Prøvestikker - PS-6 - 3030996



Prøvestikker, Rekkeprøveplugg, farge: rød

Prøvestikker - PS-6/2,3MM RD - 3038736



Prøvestikker, farge: rød

Skruverktøy

Installasjons-etasjelemme - PTI 4-L/L - 3214052

Tilbehør

Skrutrekker - SZF 1-0,6X3,5 - 1204517



Betjeningsverktøy, for ST-klemmer, også egnet som sporskrutrekker, størrelse: 0,6 x 3,5 x 100 mm, 2-komponentshåndtak, med antiskligrep

Betjeningsverktøy - ST-BW - 1207608



Betjeningsverktøy til alle 2,5 mm² - 4,0 mm² fjærklemmer