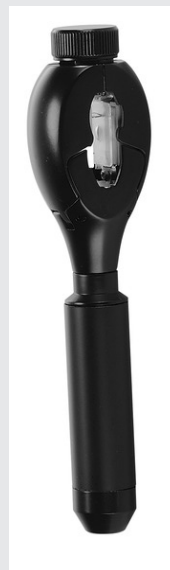
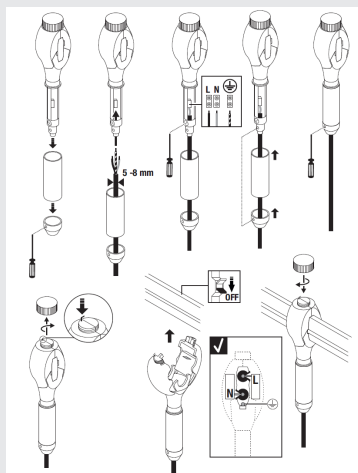


Produktblad 3254918



PENDELARMATUR-ADAPTER

til 230V-strømskinne EASYTEC II, sort

Pendelarmaturadapter til EASYTEC II 230V-skinnesystem. Adapteret finnes i sort eller sølvgrå, og brukes til tilkobling av 230V-pendelarmatur.

TEKNISKE DATA

Art.nr.: / EL.NR.	184290 / EL.NR. 32 549 18
Merkespenning	230V ~50Hz V
Lengde	13 cm
Nettvekt	0.101 kg
Bruttvekt	0.123 kg
IP-kode	IP 20
Kapslingsgrad	I
Farge	sort
BIG WHITE side	491

Rengjøring:

Planmessig rengjøring gir deg best belysning over tid. Gjør anlegg alltid strømløst før rengjøring.

Det anbefales støvtørring med mikrofiber. Intervaller avhenger av bruksområdets støv-/smussmengde. Unngå sterke kjemikalier (pH>7) og vær varsom med frontlinse eller reflektor hvis denne er tilgjengelig. Ikke spray midler direkte på armatur. Særlig tilsmussede områder kan rengjøres med mildt såpevann, men prøv på et avgrenset område først. LED Driver eller åpne komponenter må ikke utsettes for vann eller fuktighet.

HMS:

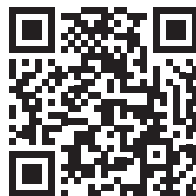
Produktet samsvarer med RoHS og inneholder ikke kvikksølv eller bly. SLV NORWAY AS er medlem i Renas og alle produkter skal leveres tilbake til returpunkter for resirkulering. 98% av LED armaturer kan resirkuleres.

Energisparing:

Generelt representerer bytte fra lysrør til LED > 60% energisparing.

Ved sensor/lysstyring får du maks besparelse.

SLV-LINK



EFO-LINK

