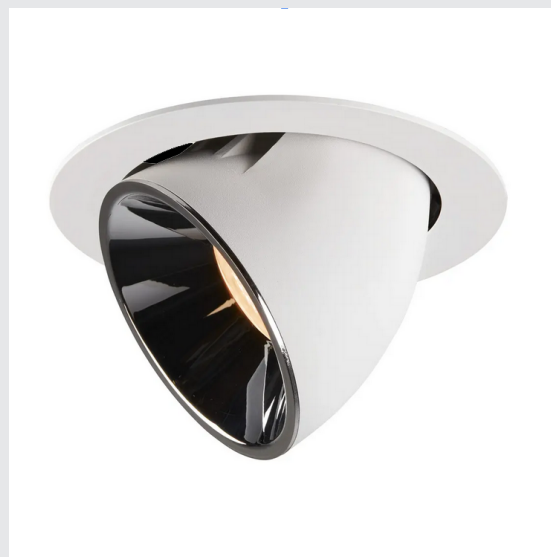


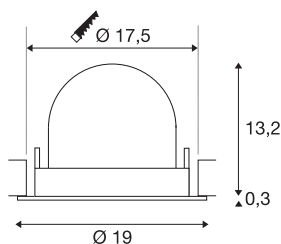
Produktblad 3220576



NUMINOS® GIMBLE XL

innfelt downlight/spotlight hvit/krom 2700 K 40 °

NUMINOS armatursystem fra SLV forener funksjon, design og teknologi på en kyndig måte. Du kan med et mangfold av downlights og spotlights oppleve tusen muligheter for lysdesign. Til dem hører også NUMINOS® GIMBLE XL innfelt downlight som kan vippes ut til 60° og dreies 355°, perfekt for saltak med høyere takvinkel eller shopligh. Ideell til en harmonisk, moderne og plassbesparende belysning som fremhever objekter eller rommet. Monteringen gjør du så i en håndvending. Sjekk ut mulighetene med NUMINOS®

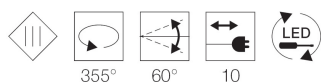


Produktinformasjon:

1000/1050mA

Systemeffekt: 37,4 W

Materiale: Aluminium / Polykarbonat (PC)



TEKNISKE DATA

Art.nr.: / EL.NR.	1006043 /EL.NR. 3220576
Antall ulike lysuttak	1
Sekundær strøm	1000/1050mA
Høyde	13.5 cm
Diameter	19 cm
Innfellingsdiameter	17.5 cm
Innfellingsdybde	13.5 cm
Nettovekt	0.85 kg
Bruttovekt	0.91 kg
Kapslingsgrad	III
Montering	Innfelt montering
Montering detaljer	Tak
Systemeffekt	37.4 W
Lysytelse	3400 lm
Lysfargetemperatur	2700 Kelvin
Spredningsvinkel	40 °
Farge	hvit / krom
CRI	90
UGR ≤	22
BIG WHITE side	57

Lyskilde

791800	
--------	--

Tilbehør

1004059 EL.NR. 66 030 49	LED-Driver 40 W multi mA, dip-switch (NUMINOS downlights), 800/900/1050mA
1004066 EL.NR. 66 030 50	LED-Driver 28-40W 1000 mA PHASE, Faseavsnitt DIM, (NUMINOS downlight)
1004071 EL.NR. 66 030 51	LED-Driver , 4, 2-50 W 1050 mA DALI / 1-10V /PUSH DIM, (NUMINOS downlight) 700/800/900/1050/1200/1300/1400mA
1004798 EL.NR.32 219 96	NUMINOS® XL , Diffusor Ellipse
1004799 EL.NR.32 219 97	NUMINOS® XL , Diffusor Prisma
1004800 EL.NR.32 219 98	NUMINOS® XL , Diffusor Frosted
1004801 EL.NR.32 219 99	NUMINOS® XL , Diffusor Wabe
1006151 EL.NR.32 219 60	Numinos® XL reduseringsring , rund 240/180 mm svart
1006152 EL.NR.32 219 65	Numinos® XL reduseringsring , rund 240/180 mm hvit
1006153 EL.NR.32 219 70	Numinos® XL reduseringsring , firkantet 240/180 mm svart
1006154 EL.NR.32 219 75	Numinos® XL reduseringsring , firkantet 240/180 mm hvit



*For detaljer om garantivilkår, se slv.com

Rengjøring:

Planmessig rengjøring gir deg best belysning over tid. **Gjør anlegg alltid strømløst for rengjøring.**

Det anbefales støvtørking med mikrofiber. Intervaller avhenger av bruksområdets støv-/smussmengde. Unngå sterke kjemikalier (ph>7) og vær varsom med frontlinse eller reflektor hvis denne er tilgjengelig. Ikke spray midler direkte på armatur. Særlig tilsmussede områder kan rengjøres med mildt såpevann, men prøv på et avgrenset område først. LED Driver eller åpne komponenter må ikke utsettes for vann eller fuktighet.

HMS:

Produktet samsvarer med RoHS og inneholder ikke kvikksølv eller bly
SLV NORWAY AS er medlem i Renas og alle produkter skal leveres tilbake til returpunkter for resirkulering. 98% av LED armaturer kan resirkuleres.

Energisparing:

Generelt representerer bytte fra lysrør til LED > 60% energisparing, halogen til LED >80% energisparing. Ved sensor/lysstyring får du maks besparelse.

BIG WHITE® - LINK

<https://online-live.flipaio.de/index.php?id=zjx4mwtt31ow&article=1006043>

SLV-LINK



EFO-LINK

