

MASTER LEDtube InstantFit HF



MASTER LEDtube HF 1500mm HO 20W865 T8

Philips MASTER LEDtube integrerer LED i en tradisjonelt uttrykk. Det unike designet skaper et perfekt visuelt inntrykk som man ikke kan skille fra tradisjonelle lysrør. Dette produktet er den ideelle løsningen for oppgradering av bruksområder med allmennbelysning.

Warnings and safety

• MERK: Den samlede energieffektiviteten og lysfordelingen i installasjoner avhenger av type installasjon.

Produktdata

| Generell informasjon | |
|-----------------------------------|---|
| Lyskilde feste | G13 ROT (Rotating) [Medium Bi-Pin Fluorescent] |
| CE-merke | Ja |
| I samsvar med EU RoHS | Ja |
| Nominell levetid (nom.) | 75000 h |
| Av/på-syklus. | 50 000 X |
| Referanse for ytelsesmåling | Sphere |
| Lag | MASTER |
| Teknisk belysning | |
| Fargekode | 865 [CCT av 6500 K] |
| Spredningsvinkel (nom.) | 160 ° |
| Lysstrøm (nom.) | 3100 lm |
| Fargebetegnelse | Kaldt dagslys |
| Korrelert fargetemperatur (nom.) | 6500 K |
| Lyseffekt (merkekapasitet) (nom.) | 155 lm/W |
| Fargesamsvar | <6 |

| Fargegjengivelse (nom) | 80 |
|---|----------------|
| Nominell vedlikeholdsfaktor for lyskildelumen ved utgangen av nominell levetid (nom.) | 70 % |
| Drift og elektrisk | |
| Inngangsfrekvens | 20000-75000 Hz |
| Power (Rated) (Nom) | 20 W |
| lyskildestrøm (maks.) | 750 mA |
| lyskildestrøm (min.) | 300 mA |
| Starttid (nom.) | 0,5 s |
| Oppvarmingstid til 60 % lyseffekt (nom.) | 0,5 s |
| Strømfaktor (nom) | 0,9 |
| Spenning (nom.) | 30-80 V |
| Temperatur | |
| Omgivelsestemperatur (maks.) | 45 °C |
| Omgivelsestemperatur (min.) | -20 °C |

MASTER LEDtube InstantFit HF

| | |
|---|--------|
| Omgivelsestemperatur for lagring (maks.) | 65 °C |
| Omgivelsestemperatur for lagring (min.) | -40 °C |
| Maksimal temperatur for innfatningen (nom.) | 55 °C |

Kontroller og dimming

| | |
|------------|---|
| Kan dimmes | Ja – kontroller forkoblingskompatibilitet |
|------------|---|

Mekanisk og innfatning

| | |
|------------------|------------------|
| Lyspæreoverflate | Matt |
| Lyspæremateriale | Plast |
| Produktlengde | 1500 mm |
| Lyspæreform | Rør, dobbel ende |

Godkjenning og bruk

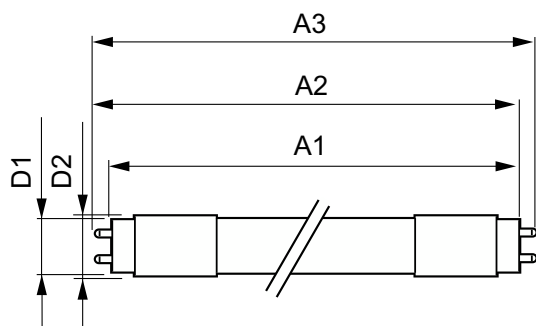
| | |
|----------------------------|-----|
| Energieffektivitet, klasse | D |
| Energisparingsprodukt | Yes |

| | |
|---------------------------------|---|
| Godkjenningsmerker | RoHS compliance TUV CE merke KEMA Keur certificate |
| Energiforbruk kWh/1000 t | 20 kWh |
| EPREL-registreringsnummeret er: | 1165515 |

Produktdata

| | |
|-----------------------------------|--|
| Fullstendig produktkode | 871951446692000 |
| Produktnavn for bestilling | MASTER LEDtube HF 1500mm HO 20W865 T8 |
| EAN/UPC – produkt | 8719514466920 |
| Bestillingskode | 46692000 |
| SAP-teller – antall per pakke | 1 |
| SAP-teller – pakker per utvendige | 20 |
| SAP-materialer | 929003553902 |
| Net Weight (Piece) | 0,280 kg |

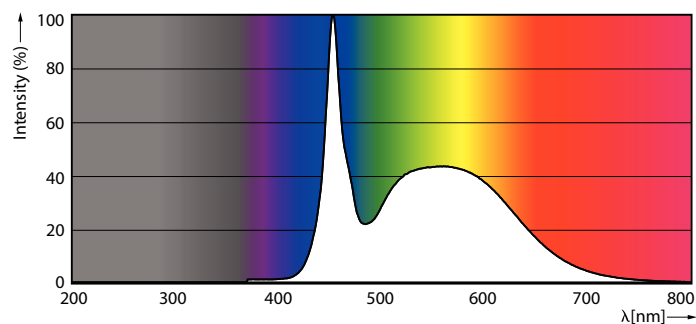
Målskisse



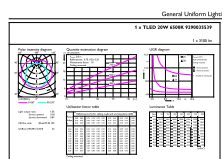
MASTER LEDtube HF 1500mm HO 20W865 T8

| Product | D1 | D2 | A1 | A2 | A3 |
|--|---------|-------|-----------|-----------|---------|
| MASTER LEDtube HF 1500mm HO 20W865 T8 | 25,8 mm | 28 mm | 1498,8 mm | 1505,9 mm | 1513 mm |

Fotometriske data



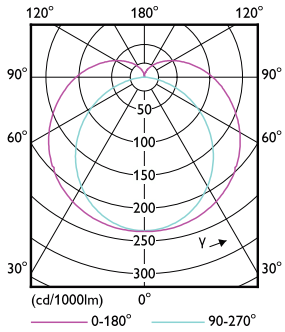
Spectral Power Distribution Colour



General uniform lighting

MASTER LEDtube InstantFit HF

Fotometriske data

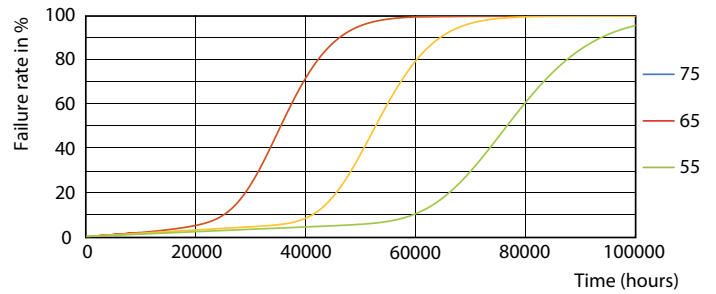


Light Distribution Diagram

Levetid



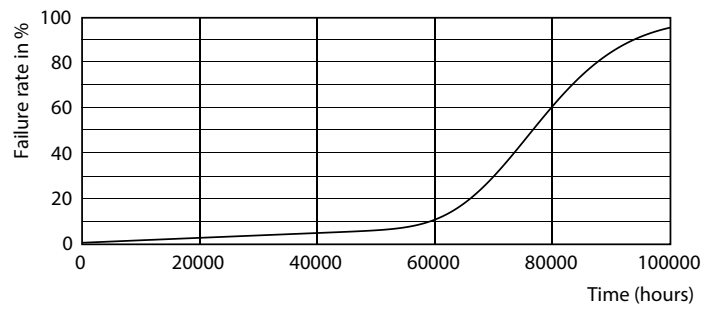
Lumen Maintenance Diagram



FailureRate



LumenVsTc



Life Expectancy Diagram

MASTER LEDtube InstantFit HF

Levetid



LifetimeVsTc

