

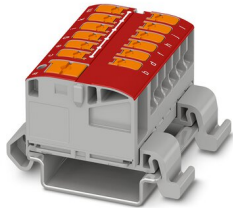
# PTVFIX 6/12X2,5-NS35A RD - Fordelerblokk



1019549

<https://www.phoenixcontact.com/no/produkter/1019549>

Vær oppmerksom på at dataene som er angitt i dette PDF-dokumentet genereres fra vår onlinekatalog. Du finner komplette data i brukerdokumentasjonen. De generelle bruksvilkårene for nedlastinger fra Internett gjelder.



Fordelerblokk, nominell spenning: 690 V, nominell strøm: 24 A, tilkoblingstype: Innstikkstilkobling, Uttak, Merketverrsnitt: 2,5 mm<sup>2</sup>, tverrsnitt: 0,14 mm<sup>2</sup> - 4 mm<sup>2</sup>, Fellestilkobling, Merketverrsnitt: 6 mm<sup>2</sup>, tverrsnitt: 0,5 mm<sup>2</sup> - 10 mm<sup>2</sup>, monteringsstype: NS 35/7,5, NS 35/15, farge: rød

## Dine fordeler

- Fleksibel i bruk grunnet skinnemontering, direktemontering eller klebing
- Entydig kabling grunnet 11 forskjellige fargevarianter
- Tidsbesparende ledertilkobling takket være push-in-innstikksteknikk uten bruk av verktøy
- Opptil 80 % tidsbesparelse grunnet monteringsklare blokker uten manuell lasking
- Opptil 50 % plassbesparelse på monteringskinnen grunnet tverrmontering

## Forretningsinformasjon

Artikkelnummer	1019549
Pakkestørrelse	10 Stk.
Minimum bestillingsmengde	10 Stk.
Rabattgruppe	31BBE
Produkt nøkkel	BEA223
GTIN	4055626506692
Vekt pr. stk. (inkl. forpakning)	32,25 g
Vekt pr. stk. (ekskl. forpakning)	26,037 g
Tolltariffnummer	85369010
Opprinnelsesland	PL

## Tekniske spesifikasjoner

### Anvisninger

#### Generelt

Merknad	Maks. belastningsstrøm for de enkelte tilkoblingspunktene skal ikke overskrides.
	For anvendelser for energifordeling er IEC 60364-4-43:2008, modifisert og Corrigendum okt. 2008 (DIN VDE 0100-430:2010-10) avsnitt 433.2 ff skal hensyntas!

### Artikkelegenskaper

Produkttype	Fordelerklemme
Poltall	1
Antall tilkoblinger	13
Antall rekker	1
Potensialer	1

#### Isolasjonsegenskaper

Overspenningskategori	III
Forurensningsgrad	3

### Elektriske egenskaper

Merkestøtspenning	8 kV
Maksimalt effekttap ved nominelle betingelser	0,77 W

### Tilkoblingsdata

Mating	Ja
Antall tilkoblinger pr. etasje	13
Nominelt tverrsnitt	2,5 mm <sup>2</sup>

#### Uttak

Avisoleringslengde	8 mm ... 10 mm
Prøvedor	A3
	B3
Tilkobling iht. standard	IEC 60947-7-1
Ledertverrsnitt entrådet	0,14 mm <sup>2</sup> ... 4 mm <sup>2</sup>
Ledertverrsnitt [AWG]	26 ... 12 (omregnet i henhold til IEC)
Ledertverrsnitt flertrådet	0,14 mm <sup>2</sup> ... 2,5 mm <sup>2</sup>
Ledertverrsnitt flertrådet [AWG]	26 ... 14 (omregnet i henhold til IEC)
Ledertverrsnitt flertrådet (endehylse uten kunststoffhylse)	0,14 mm <sup>2</sup> ... 2,5 mm <sup>2</sup>
Ledertverrsnitt flertrådet (endehylse med kunststoffhylse)	0,14 mm <sup>2</sup> ... 2,5 mm <sup>2</sup>
Flertrådet ledertverrsnitt (to ledere med samme tverrsnitt med TWIN-endehylse med plasthylse)	0,5 mm <sup>2</sup>
Nominell strøm	24 A
Belastningsstrøm maksimal	32 A (ved 4 mm <sup>2</sup> ledertverrsnitt)

# PTVFIX 6/12X2,5-NS35A RD - Fordelerblokk



1019549

<https://www.phoenixcontact.com/no/produkter/1019549>

Sumstrøm maksimal	57 A (ved 10 mm <sup>2</sup> ledertverrsnitt)
Nominell spenning	690 V
Merk	Standard IEC 60947-7-1 gjelder kun ved bruk av festetilbehør.
Nominelt tverrsnitt	2,5 mm <sup>2</sup>

## Fellestilkobling

Avisoleringslengde	10 mm ... 12 mm
Prøvedor	A5
	B4
Ledertverrsnitt entrådet	0,5 mm <sup>2</sup> ... 10 mm <sup>2</sup>
Ledertverrsnitt [AWG]	20 ... 8 (omregnet i henhold til IEC)
Ledertverrsnitt flertrådet	0,5 mm <sup>2</sup> ... 6 mm <sup>2</sup>
Ledertverrsnitt flertrådet [AWG]	20 ... 10 (omregnet i henhold til IEC)
Ledertverrsnitt flertrådet (endehylse uten kunststoffhylse)	0,5 mm <sup>2</sup> ... 6 mm <sup>2</sup>
Ledertverrsnitt flertrådet (endehylse med kunststoffhylse)	0,5 mm <sup>2</sup> ... 6 mm <sup>2</sup>
Flertrådet ledertverrsnitt (to ledere med samme tverrsnitt med TWIN-endehylse med plasthylse)	0,5 mm <sup>2</sup> ... 1,5 mm <sup>2</sup>
Nominell strøm	41 A (ved 6 mm <sup>2</sup> ledertverrsnitt)
Belastningsstrøm maksimal	57 A (ved 10 mm <sup>2</sup> ledertverrsnitt)
Sumstrøm maksimal	Maks. belastningsstrøm for de enkelte tilkoblingspunktene skal ikke overskrides.
Nominelt tverrsnitt	6 mm <sup>2</sup>
Tilkobling iht. standard	IEC 60998-2-2
Nominell spenning	450 V (i henhold til IEC 60998-2-2)

## Uttak Tilkoblingstverrsnitt kan plugges direkte

Ledertverrsnitt entrådet	0,34 mm <sup>2</sup> ... 4 mm <sup>2</sup>
Ledertverrsnitt entrådet [AWG]	22 ... 18 (omregnet i henhold til IEC)
Ledertverrsnitt flertrådet (endehylse uten kunststoffhylse)	0,5 mm <sup>2</sup> ... 2,5 mm <sup>2</sup>
Ledertverrsnitt flertrådet (endehylse med kunststoffhylse)	0,34 mm <sup>2</sup> ... 2,5 mm <sup>2</sup>

## Fellestilkobling Tilkoblingstverrsnitt kan plugges direkte

Ledertverrsnitt entrådet	1 mm <sup>2</sup> ... 10 mm <sup>2</sup>
Ledertverrsnitt entrådet [AWG]	18 ... 8 (omregnet i henhold til IEC)
Ledertverrsnitt flertrådet (endehylse uten kunststoffhylse)	1 mm <sup>2</sup> ... 6 mm <sup>2</sup>
Ledertverrsnitt flertrådet (endehylse med kunststoffhylse)	1 mm <sup>2</sup> ... 6 mm <sup>2</sup>

## Dimensjoner

Bredde	41,5 mm
Høyde	29,2 mm
Høyde NS 35/7,5	30,9 mm
Lengde	45,7 mm

## Materialangivelser

Farge	rød
Brennbarhetsklasse iht. UL 94	V0

1019549

<https://www.phoenixcontact.com/no/produkter/1019549>

Isolasjonsmaterialgruppe	I
Isolasjonsmaterial	PA
Statisk isolasjonsmaterialinnsats i kulde	-60 °C
Relativ isolasjonsmaterial temperatur indeks (Elec., UL 746 B)	130 °C
Brannbeskyttelse for skinnegående kjøretøyer (DIN EN 45545-2) R22	HL 1 - HL 3
Brannbeskyttelse for skinnegående kjøretøyer (DIN EN 45545-2) R23	HL 1 - HL 3
Brannbeskyttelse for skinnegående kjøretøyer (DIN EN 45545-2) R24	HL 1 - HL 3
Brannbeskyttelse for skinnegående kjøretøyer (DIN EN 45545-2) R26	HL 1 - HL 3
Overflater antennelighet NFPA 130 (ASTM E 162)	bestått
Spesifikk optisk røykgasstetthet NFPA 130 (ASTM E 662)	bestått
Røykgasstoksisitet NFPA 130 (SMP 800C)	bestått

## Elektriske tester

### Støtspenningstest

Resultat	Test bestått
----------	--------------

### Oppvarmingstest

Krav oppvarmingstest	Temperaturøkning $\leq 45$ K
Resultat	Test bestått
Korttidsstrømsikkerhet 6 mm <sup>2</sup>	0,72 kA
	1,2 kA
Resultat	Test bestått

### Driftsfrekvent spenningssikkerhet

Prøvespenning skalverdi	1,89 kV
Resultat	Test bestått

## Mekaniske egenskaper

### Mekaniske spesifikasjoner

Åpen sidevegg	Nei
---------------	-----

## Mekaniske kontroller

### Mekanisk fasthet

Resultat	Test bestått
----------	--------------

### Feste på holder

Monteringsskinne/Befestigungsauflage	NS 35
Resultat	Test bestått
Merknad	Ved rekkeplassering av flere blokker anbefales det å plassere henholdsvis en monteringskinnenadapter under forbindelsespunktet eller et flenselement mellom blokkene.
	Ved varianter med seks eller syv tilkoblinger er det tilstrekkelig å

1019549

<https://www.phoenixcontact.com/no/produkter/1019549>

	sette en monteringskinneadapter midt på hver blokk, og flenselementer etter annenhver blokk.
	Alt etter bruksområde og mekanisk belastning kan det også velges andre anordninger av monteringsstilbehøret.
	Ved bruk av monteringskinneadapter PTFIX-NS35 skal en rekkeplassert blokk rage ut maksimalt halvveis.

## Test med hensyn til lederskader og løse ledere

Rotasjonshastighet	10 o/min
Omdreining	135
Ledertverrsnitt/vekt	0,5 mm <sup>2</sup> / 0,3 kg
	6 mm <sup>2</sup> / 1,4 kg
	10 mm <sup>2</sup> / 2 kg
Resultat	Test bestått

## Miljø- og levetidsbetingelser

## Aldring

Temperatursykluser	192
Resultat	Test bestått

## Nålflammetest

Virketid	30 s
Resultat	Test bestått

## Svingning/bredbåndstøy

Testspesifikasjon	DIN EN 50155 (VDE 0115-200):2018-05
Spekter	Levetidstest kategori 2, på dreibar sokkel
Frekvens	f <sub>1</sub> = 5 Hz opptil f <sub>2</sub> = 250 Hz
ASD-nivå	6,12 (m/s <sup>2</sup> ) <sup>2</sup> /Hz
Akselerasjon	3,12g
Testvarighet pr. akse	5 h
Testretninger	X-, Y- og Z-akse
Resultat	Test bestått

## Støt

Testspesifikasjon	DIN EN 50155 (VDE 0115-200):2018-05
Slagform	Halvsinus
Akselerasjon	30g
Slagvarighet	18 ms
Antall slag pr. retning	3
Testretninger	X-, Y- og Z-akse (pos. og neg.)
Resultat	Test bestått

## Omgivelsesforhold

Omgivelsestemperatur (drift)	-60 °C ... 105 °C (maks. driftstemperatur over kort tid, se RTI Elec.)
Omgivelsestemperatur (lagring/transport)	-25 °C ... 60 °C (i korte perioder, ikke over 24 h, -60 °C til +70 °C)

# PTVFIX 6/12X2,5-NS35A RD - Fordelerblokk



1019549

<https://www.phoenixcontact.com/no/produkter/1019549>

Omgivelsestemperatur (montasje)	-5 °C ... 70 °C
Omgivelsestemperatur (betjening)	-5 °C ... 70 °C
Tillatt luftfuktighet (lagring/transport)	30 % ... 70 %

## Standarder og bestemmelser

Tilkobling iht. standard	IEC 60947-7-1
	IEC 60998-2-2

## Montering

Monteringstype	NS 35/7,5
	NS 35/15

Tegninger

Koblingskjema



# PTVFIX 6/12X2,5-NS35A RD - Fordelerblokk



1019549

<https://www.phoenixcontact.com/no/produkter/1019549>

## Godkjenninger



**cULus Recognized**

Godkjennings-ID: E60425



**CSA**

Godkjennings-ID: 13631

# PTVFIX 6/12X2,5-NS35A RD - Fordelerblokk



1019549

<https://www.phoenixcontact.com/no/produkter/1019549>

## Klassifiseringer

### ECLASS

ECLASS-11.0

27141120

### ETIM

ETIM 8.0

EC000897

### UNSPSC

UNSPSC 21.0

39121400

# PTVFIX 6/12X2,5-NS35A RD - Fordelerblokk



1019549

<https://www.phoenixcontact.com/no/produkter/1019549>

## Environmental Product Compliance

China RoHS

Tidsrom for forskriftsmessig bruk: ubegrenset = EFUP-e

Ingen farlige stoffer over grenseverdiene

1019549

<https://www.phoenixcontact.com/no/produkter/1019549>

## Tilbehør

### FBS 2-5 - Stikkbro

3030161

<https://www.phoenixcontact.com/no/produkter/3030161>



Stikkbro, delingsmål: 5,2 mm, poltall: 2, lengde: 23 mm, farge: rød

---

### FBS 2-5 GN - Stikkbro

3032143

<https://www.phoenixcontact.com/no/produkter/3032143>



Stikkbro, delingsmål: 5,2 mm, poltall: 2, farge: grønn

# PTVFIX 6/12X2,5-NS35A RD - Fordelerblokk

1019549

<https://www.phoenixcontact.com/no/produkter/1019549>



## FBS 2-5 BU - Stikkbro

3036877

<https://www.phoenixcontact.com/no/produkter/3036877>



Stikkbro, delingsmål: 5,2 mm, poltall: 2, farge: blå

---

## FBS 2-5 GY - Stikkbro

3038969

<https://www.phoenixcontact.com/no/produkter/3038969>



Stikkbro, delingsmål: 5,2 mm, poltall: 2, farge: grå

# PTVFIX 6/12X2,5-NS35A RD - Fordelerblokk

1019549

<https://www.phoenixcontact.com/no/produkter/1019549>

## NS 35/ 7,5 PERF 2000MM - Monteringsskinne med hull

0801733

<https://www.phoenixcontact.com/no/produkter/0801733>



Monteringsskinne med hull, iht. EN 60715, material: Stål, forsinket, tykkfilmpassivert, Standardprofil, farge: sølv, Forpkningsvariant med 25 stk. (50 m)

---

## NS 35/ 7,5 UNPERF 2000MM - Monteringsskinne uperforert

0801681

<https://www.phoenixcontact.com/no/produkter/0801681>



Monteringsskinne uperforert, iht. EN 60715, material: Stål, forsinket, tykkfilmpassivert, Standardprofil, farge: sølvfarget, Forpkningsvariant med 25 stk. (50 m)

# PTVFIX 6/12X2,5-NS35A RD - Fordelerblokk

1019549

<https://www.phoenixcontact.com/no/produkter/1019549>

## NS 35/ 7,5 WH PERF 2000MM - Monteringsskinne med hull

1204119

<https://www.phoenixcontact.com/no/produkter/1204119>



Monteringsskinne med hull, iht. EN 60715, material: Stål, forsinket, hvitpassivert, Standardprofil, farge: sølvfarget, Forpakkingsvariant med 25 stk. (50 m)

---

## NS 35/ 7,5 WH UNPERF 2000MM-VPE 10 - Monteringsskinne uperforert

1204122

<https://www.phoenixcontact.com/no/produkter/1204122>



Monteringsskinne uperforert, iht. EN 60715, material: Stål, forsinket, hvitpassivert, Standardprofil, farge: sølvfarget, Forpakkingsvariant med 10 stk. (20 m)

# PTVFIX 6/12X2,5-NS35A RD - Fordelerblokk

1019549

<https://www.phoenixcontact.com/no/produkter/1019549>

## NS 35/ 7,5 AL UNPERF 2000MM - Monteringsskinne uperforert

0801704

<https://www.phoenixcontact.com/no/produkter/0801704>



Monteringsskinne uperforert, iht. EN 60715, material: Aluminium, uten belegg, Standardprofil, farge: sølvfarget, Forpakkingsvariant med 25 stk. (50 m)

---

## NS 35/ 7,5 ZN PERF 2000MM - Monteringsskinne med hull

1206421

<https://www.phoenixcontact.com/no/produkter/1206421>



Monteringsskinne med hull, iht. EN 60715, material: Stål, forsinket, Standardprofil, farge: sølvfarget, Forpakkingsvariant med 25 stk. (50 m)

# PTVFIX 6/12X2,5-NS35A RD - Fordelerblokk



1019549

<https://www.phoenixcontact.com/no/produkter/1019549>

## NS 35/ 7,5 ZN UNPERF 2000MM - Monteringsskinne uperforert

1206434

<https://www.phoenixcontact.com/no/produkter/1206434>



Monteringsskinne uperforert, iht. EN 60715, material: Stål, forsinket, Standardprofil, farge: sølvfarget, Forpakkingsvariant med 25 stk. (50 m)

---

## NS 35/ 7,5 CU UNPERF 2000MM-VPE 10 - Monteringsskinne uperforert

0801762

<https://www.phoenixcontact.com/no/produkter/0801762>



Monteringsskinne uperforert, iht. EN 60715, material: Kobber, uten belegg, Standardprofil, farge: kobberfarget, Forpakkingsvariant med 10 stk. (20 m)

# PTVFIX 6/12X2,5-NS35A RD - Fordelerblokk

1019549

<https://www.phoenixcontact.com/no/produkter/1019549>



## NS 35/ 7,5 CAP - Endehette

1206560

<https://www.phoenixcontact.com/no/produkter/1206560>

Monteringsskinne-endestykke, for monteringskinne NS 35/7,5



---

## NS 35/15 PERF 2000MM - Monteringskinne med hull

1201730

<https://www.phoenixcontact.com/no/produkter/1201730>



Monteringskinne med hull, lignende EN 60715, material: Stål, forsinket, tykkfilmpassivert, Standardprofil, farge: sølvfarget, Forpakkingsvariant med 25 stk. (50 m)

# PTVFIX 6/12X2,5-NS35A RD - Fordelerblokk

1019549

<https://www.phoenixcontact.com/no/produkter/1019549>

## NS 35/15 UNPERF 2000MM - Monteringsskinne uperforert

1201714

<https://www.phoenixcontact.com/no/produkter/1201714>



Monteringsskinne uperforert, lignende EN 60715, material: Stål, forsinket, tykkfilmpassivert, Standardprofil, farge: sølvfarget, Forpakkingsvariant med 25 stk. (50 m)

---

## NS 35/15 WH PERF 2000MM - Monteringsskinne med hull

0806602

<https://www.phoenixcontact.com/no/produkter/0806602>



Monteringsskinne med hull, lignende EN 60715, material: Stål, forsinket, hvitpassivert, Standardprofil, farge: hvit, Forpakkingsvariant med 25 stk. (50 m)

# PTVFIX 6/12X2,5-NS35A RD - Fordelerblokk

1019549

<https://www.phoenixcontact.com/no/produkter/1019549>

## NS 35/15 WH UNPERF 2000MM-VPE 10 - Monteringsskinne uperforert

1204135

<https://www.phoenixcontact.com/no/produkter/1204135>



Monteringsskinne uperforert, lignende EN 60715, material: Stål, forsinket, hvitpassivert, Standardprofil, farge: sølvfarget, Forpakkingsvariant med 10 stk. (20 m)

---

## NS 35/15 AL UNPERF 2000MM - Monteringsskinne uperforert

1201756

<https://www.phoenixcontact.com/no/produkter/1201756>



Monteringsskinne uperforert, lignende EN 60715, material: Aluminium, uten belegg, Standardprofil, farge: sølvfarget

# PTVFIX 6/12X2,5-NS35A RD - Fordelerblokk

1019549

<https://www.phoenixcontact.com/no/produkter/1019549>

## NS 35/15 ZN PERF 2000MM - Monteringsskinne med hull

1206599

<https://www.phoenixcontact.com/no/produkter/1206599>



Monteringsskinne med hull, lignende EN 60715, material: Stål, forsinket, Standardprofil, farge: sølvfarget, Forpkningsvariant med 25 stk. (50 m)

---

## NS 35/15 ZN UNPERF 2000MM - Monteringsskinne uperforert

1206586

<https://www.phoenixcontact.com/no/produkter/1206586>



Monteringsskinne uperforert, lignende EN 60715, material: Stål, forsinket, Standardprofil, farge: sølvfarget, Forpkningsvariant med 25 stk. (50 m)

# PTVFIX 6/12X2,5-NS35A RD - Fordelerblokk

1019549

<https://www.phoenixcontact.com/no/produkter/1019549>

## NS 35/15 CU UNPERF 2000MM-VPE 10 - Monteringsskinne uperforet

1201895

<https://www.phoenixcontact.com/no/produkter/1201895>



Monteringsskinne uperforet, lignende EN 60715, material: Kobber, uten belegg, Standardprofil, farge: kobberfarget, Forpakkingsvariant med 10 stk. (20 m)

---

## NS 35/15 CAP - Endelette

1206573

<https://www.phoenixcontact.com/no/produkter/1206573>

Monteringsskinne-endestykke, for monteringsskinne NS 35/15



1019549

<https://www.phoenixcontact.com/no/produkter/1019549>

## TML (EX3,8)R - Merkeremser

0801837

<https://www.phoenixcontact.com/no/produkter/0801837>



Merkeremser, Rull, hvit, uten merking, kan merkes med: THERMOMARK E.300 (D)/600 (D), THERMOMARK ROLL 2.0, THERMOMARK ROLL, THERMOMARK ROLL X1, THERMOMARK ROLLMASTER 300/600, THERMOMARK X1.2, monteringsstype: klebe, for klemmebredde: 30000 mm, tekstfeltstørrelse: 30000 x 3,8 mm, Antall enkeltskilt: 12

---

## TML (104X3,8)R - Merkeremser

0801833

<https://www.phoenixcontact.com/no/produkter/0801833>



Merkeremser, Rull, hvit, uten merking, kan merkes med: THERMOMARK E.300 (D)/600 (D), THERMOMARK ROLL 2.0, THERMOMARK ROLL, THERMOMARK ROLL X1, THERMOMARK ROLLMASTER 300/600, THERMOMARK X1.2, monteringsstype: klebe, for klemmebredde: 104 mm, tekstfeltstørrelse: 104 x 3,8 mm, Antall enkeltskilt: 2500

1019549

<https://www.phoenixcontact.com/no/produkter/1019549>

## TML (104X2,8)R - Merkeremser

0801832

<https://www.phoenixcontact.com/no/produkter/0801832>



Merkeremser, Rull, hvit, uten merking, kan merkes med: THERMOMARK E.300 (D)/600 (D), THERMOMARK ROLL 2.0, THERMOMARK ROLL, THERMOMARK ROLL X1, THERMOMARK ROLLMASTER 300/600, THERMOMARK X1.2, monteringsstype: klebe, for klemmebredde: 104 mm, tekstfeltstørrelse: 104 x 2,8 mm, Antall enkeltskilt: 2500

---

## TML (EX2,8)R - Merkeremser

0801836

<https://www.phoenixcontact.com/no/produkter/0801836>



Merkeremser, Rull, hvit, uten merking, kan merkes med: THERMOMARK E.300 (D)/600 (D), THERMOMARK ROLL 2.0, THERMOMARK ROLL, THERMOMARK ROLL X1, THERMOMARK ROLLMASTER 300/600, THERMOMARK X1.2, monteringsstype: klebe, for klemmebredde: 30000 mm, tekstfeltstørrelse: 30000 x 2,8 mm, Antall enkeltskilt: 14

# PTVFIX 6/12X2,5-NS35A RD - Fordelerblokk



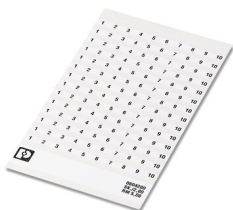
1019549

<https://www.phoenixcontact.com/no/produkter/1019549>

## SK 2,8 REEL P5,2 WH CUS - Merkekort

8199986

<https://www.phoenixcontact.com/no/produkter/8199986>



Merkekort, kan bestilles: kortvis, hvit, merket etter kundespesifikasjoner, monteringsstype: klebe, for klemmebredde: 5,2 mm, tekstfeltstørrelse: endeløs x 2,8 mm

---

## SK 3,8 REEL P5,2 WH CUS - Merkekort

8199989

<https://www.phoenixcontact.com/no/produkter/8199989>



Merkekort, kan bestilles: kortvis, hvit, merket etter kundespesifikasjoner, monteringsstype: klebe, for klemmebredde: 5,2 mm, tekstfeltstørrelse: endeløs x 3,8 mm

# PTVFIX 6/12X2,5-NS35A RD - Fordelerblokk

1019549

<https://www.phoenixcontact.com/no/produkter/1019549>

## US-TML (104X3,8) - Merke for klemmer

0830768

<https://www.phoenixcontact.com/no/produkter/0830768>



Merke for klemmer, Kort, hvit, uten merking, kan merkes med: BLUEMARK ID COLOR, BLUEMARK ID, THERMOMARK PRIME, THERMOMARK CARD 2.0, THERMOMARK CARD, monteringsstype: klebe, tekstfeltstørrelse: 104 x 3,8 mm, Antall enkeltskilt: 22

---

## US-TML (104X2,8) - Merke for klemmer

0830767

<https://www.phoenixcontact.com/no/produkter/0830767>



Merke for klemmer, Kort, hvit, uten merking, kan merkes med: BLUEMARK ID COLOR, BLUEMARK ID, THERMOMARK PRIME, THERMOMARK CARD 2.0, THERMOMARK CARD, monteringsstype: klebe, tekstfeltstørrelse: 104 x 2,8 mm, Antall enkeltskilt: 26

# PTVFIX 6/12X2,5-NS35A RD - Fordelerblokk



1019549

<https://www.phoenixcontact.com/no/produkter/1019549>

## SK U/3,8 WH:UNBEDRUCKT - Merkekort

0803906

<https://www.phoenixcontact.com/no/produkter/0803906>

Merkekort, Ark, hvit, uten merking, kan merkes med: PLOTMARK, CMS-P1-PLOTTER, Office-merkesystemer, monteringsstype: klebe, for klemmebredde: 210 mm, tekstfeltstørrelse: 186 x 3,8 mm, Antall enkeltskilt: 1440



---

## SK U/2,8 WH:UNBEDRUCKT - Merkekort

0803883

<https://www.phoenixcontact.com/no/produkter/0803883>

Merkekort, Ark, hvit, uten merking, kan merkes med: PLOTMARK, CMS-P1-PLOTTER, Office-merkesystemer, monteringsstype: klebe, for klemmebredde: 210 mm, tekstfeltstørrelse: 186 x 2,8 mm, Antall enkeltskilt: 3600



# PTVFIX 6/12X2,5-NS35A RD - Fordelerblokk

1019549

<https://www.phoenixcontact.com/no/produkter/1019549>



## MM-TML (EX3,8)R C1 WH/BK - Etikett

1092026

<https://www.phoenixcontact.com/no/produkter/1092026>



Etikett, Rull, hvit/svart, uten merking, kan merkes med: THERMOFOX, THERMOMARK GO, THERMOMARK GO.K, monteringstype: klebe, tekstfeltstørrelse: endeløs x 2,8 mm

---

Phoenix Contact 2023 © - Alle rettigheter forbeholdt

<https://www.phoenixcontact.com>

PHOENIX CONTACT AS

Strømsveien 344

N-1081 Oslo

+47 22 07 68 00

[norge@phoenixcontact.com](mailto:norge@phoenixcontact.com)