

# PTVFIX 6/18X2,5 RD - Fordelerblokk



1019615

<https://www.phoenixcontact.com/no/produkter/1019615>

Vær oppmerksom på at dataene som er angitt i dette PDF-dokumentet genereres fra vår onlinekatalog. Du finner komplette data i brukerdokumentasjonen. De generelle bruksvilkårene for nedlastinger fra Internett gjelder.



Fordelerblokk, nominell spenning: 450 V, nominell strøm: 24 A, tilkoblingstype: Innstikkstilkobling, Uttak, Merketverrsnitt: 2,5 mm<sup>2</sup>, tverrsnitt: 0,14 mm<sup>2</sup> - 4 mm<sup>2</sup>, Fellestilkobling, Merketverrsnitt: 6 mm<sup>2</sup>, tverrsnitt: 0,5 mm<sup>2</sup> - 10 mm<sup>2</sup>, monteringstype: sneppes på monteringskinnadapter, Direktemontering med flens, Skjøt, farge: rød

## Dine fordeler

- Fleksibel i bruk grunnet skinnemontering, direktemontering eller klebing
- Entydig kabling grunnet 11 forskjellige fargevarianter
- Tidsbesparende ledertilkobling takket være push-in-innstikksteknikk uten bruk av verktøy
- Opptil 80 % tidsbesparelse grunnet monteringsklare blokker uten manuell lasking
- Opptil 50 % plassbesparelse på monteringskinnen grunnet tverrmontering

## Forretningsinformasjon

Artikkelnummer	1019615
Pakkestørrelse	10 Stk.
Minimum bestillingsmengde	10 Stk.
Rabattgruppe	31BBE
Produkt nøkkel	BEA224
GTIN	4055626506470
Vekt pr. stk. (inkl. forpakning)	34,8 g
Vekt pr. stk. (ekskl. forpakning)	31,429 g
Tolltariffnummer	85369010
Opprinnelsesland	PL

1019615

<https://www.phoenixcontact.com/no/produkter/1019615>

## Tekniske spesifikasjoner

### Artikkelegenskaper

Produkttype	Fordelerklemme
Poltall	1
Antall tilkoblinger	19
Antall rekker	1

### Isolasjonsegenskaper

Overspenningskategori	III
Forurensningsgrad	3

### Elektriske egenskaper

Merkestøtspenning	8 kV
Maksimalt effekttap ved nominelle betingelser	0,77 W

### Tilkoblingsdata

Mating	Ja
Antall tilkoblinger pr. etasje	19
Nominelt tverrsnitt	2,5 mm <sup>2</sup>

### Uttak

Avisoleringslengde	8 mm ... 10 mm
Prøvedor	A3
	B3
Tilkobling iht. standard	IEC 60998-2-2
Ledertverrsnitt entrådet	0,14 mm <sup>2</sup> ... 4 mm <sup>2</sup>
Ledertverrsnitt [AWG]	26 ... 12 (omregnet i henhold til IEC)
Ledertverrsnitt flertrådet	0,14 mm <sup>2</sup> ... 2,5 mm <sup>2</sup>
Ledertverrsnitt flertrådet [AWG]	26 ... 14 (omregnet i henhold til IEC)
Ledertverrsnitt flertrådet (endehylse uten kunststoffhylse)	0,14 mm <sup>2</sup> ... 2,5 mm <sup>2</sup>
Ledertverrsnitt flertrådet (endehylse med kunststoffhylse)	0,14 mm <sup>2</sup> ... 2,5 mm <sup>2</sup>
Flertrådet ledertverrsnitt (to ledere med samme tverrsnitt med TWIN-endehylse med plasthylse)	0,5 mm <sup>2</sup>
Nominell strøm	24 A
Belastningsstrøm maksimal	32 A (ved 4 mm <sup>2</sup> ledertverrsnitt)
Sumstrøm maksimal	57 A (ved 10 mm <sup>2</sup> ledertverrsnitt)
Nominell spenning	450 V
Nominelt tverrsnitt	2,5 mm <sup>2</sup>

### Fellestilkobling

Avisoleringslengde	10 mm ... 12 mm
Prøvedor	A5
	B4
Ledertverrsnitt entrådet	0,5 mm <sup>2</sup> ... 10 mm <sup>2</sup>

# PTVFIX 6/18X2,5 RD - Fordelerblokk



1019615

<https://www.phoenixcontact.com/no/produkter/1019615>

Ledertverrsnitt [AWG]	20 ... 8 (omregnet i henhold til IEC)
Ledertverrsnitt flertrådet	0,5 mm <sup>2</sup> ... 6 mm <sup>2</sup>
Ledertverrsnitt flertrådet [AWG]	20 ... 10 (omregnet i henhold til IEC)
Ledertverrsnitt flertrådet (endehylse uten kunststoffhylse)	0,5 mm <sup>2</sup> ... 6 mm <sup>2</sup>
Ledertverrsnitt flertrådet (endehylse med kunststoffhylse)	0,5 mm <sup>2</sup> ... 6 mm <sup>2</sup>
Flertrådet ledertverrsnitt (to ledere med samme tverrsnitt med TWIN-endehylse med plasthylse)	0,5 mm <sup>2</sup> ... 1,5 mm <sup>2</sup>
Nominell strøm	41 A (ved 6 mm <sup>2</sup> ledertverrsnitt)
Belastningsstrøm maksimal	57 A (ved 10 mm <sup>2</sup> ledertverrsnitt)
Nominelt tverrsnitt	6 mm <sup>2</sup>

## Uttak Tilkoblingstverrsnitt kan plugges direkte

Ledertverrsnitt entrådet	0,34 mm <sup>2</sup> ... 4 mm <sup>2</sup>
Ledertverrsnitt entrådet [AWG]	22 ... 18 (omregnet i henhold til IEC)
Ledertverrsnitt flertrådet (endehylse uten kunststoffhylse)	0,5 mm <sup>2</sup> ... 2,5 mm <sup>2</sup>
Ledertverrsnitt flertrådet (endehylse med kunststoffhylse)	0,34 mm <sup>2</sup> ... 2,5 mm <sup>2</sup>

## Fellestilkobling Tilkoblingstverrsnitt kan plugges direkte

Ledertverrsnitt entrådet	1 mm <sup>2</sup> ... 10 mm <sup>2</sup>
Ledertverrsnitt entrådet [AWG]	18 ... 8 (omregnet i henhold til IEC)
Ledertverrsnitt flertrådet (endehylse uten kunststoffhylse)	1 mm <sup>2</sup> ... 6 mm <sup>2</sup>
Ledertverrsnitt flertrådet (endehylse med kunststoffhylse)	1 mm <sup>2</sup> ... 6 mm <sup>2</sup>

## Dimensjoner

Bredde	56,9 mm
Høyde	21,7 mm
Lengde	28,6 mm

## Materialangivelser

Farge	rød
Brennbarhetsklasse iht. UL 94	V0
Isolasjonsmaterialgruppe	I
Isolasjonsmaterial	PA
Statisk isolasjonsmaterialinnsats i kulde	-60 °C
Temperatur indeks isolasjonsmaterial (DIN EN 60216-1 (VDE 0304-21))	125 °C
Relativ isolasjonsmaterial temperatur indeks (Elec., UL 746 B)	130 °C

## Mekaniske egenskaper

### Mekaniske spesifikasjoner

Åpen sidevegg	Nei
---------------	-----

## Miljø- og levetidsbetingelser

### Omgivelsesforhold

Omgivelsestemperatur (drift)	-60 °C ... 105 °C (maks. driftstemperatur over kort tid, se RTI)
------------------------------	--

# PTVFIX 6/18X2,5 RD - Fordelerblokk



1019615

<https://www.phoenixcontact.com/no/produkter/1019615>

	Elec.)
Omgivelsestemperatur (lagring/transport)	-25 °C ... 60 °C (i korte perioder, ikke over 24 h, -60 °C til +70 °C)
Omgivelsestemperatur (montasje)	-5 °C ... 70 °C
Omgivelsestemperatur (betjening)	-5 °C ... 70 °C
Tillatt luftfuktighet (lagring/transport)	30 % ... 70 %

## Standarder og bestemmelser

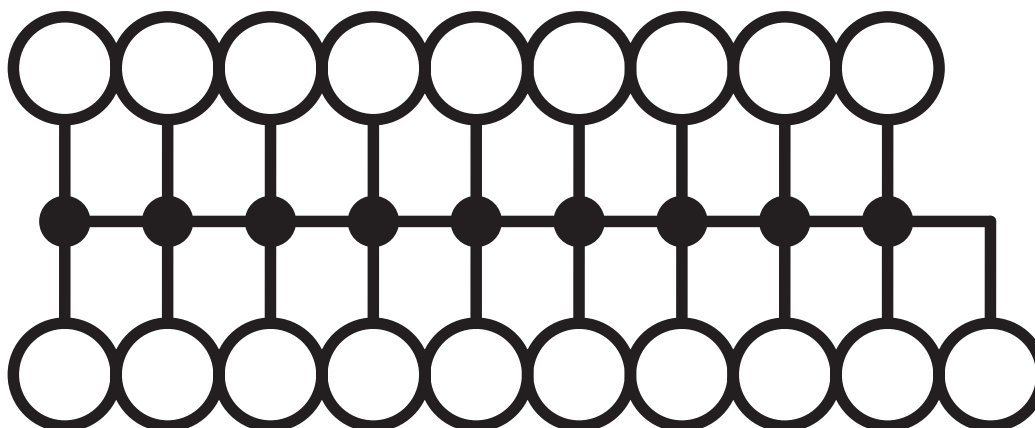
Tilkobling iht. standard	IEC 60998-2-2
--------------------------	---------------

## Montering

Monteringstype	sneppes på monteringskinneadapter
	Direktemontering med flens
	Skjøt

Tegninger

Koblingskjema



# PTVFIX 6/18X2,5 RD - Fordelerblokk



1019615

<https://www.phoenixcontact.com/no/produkter/1019615>

## Godkjenninger



**CSA**

Godkjennings-ID: 13631



**cULus Recognized**

Godkjennings-ID: E60425

# PTVFIX 6/18X2,5 RD - Fordelerblokk



1019615

<https://www.phoenixcontact.com/no/produkter/1019615>

## Klassifiseringer

### ECLASS

ECLASS-11.0

27141120

### ETIM

ETIM 8.0

EC000897

### UNSPSC

UNSPSC 21.0

39121400

# PTVFIX 6/18X2,5 RD - Fordelerblokk



1019615

<https://www.phoenixcontact.com/no/produkter/1019615>

## Environmental Product Compliance

China RoHS	Tidsrom for forskriftsmessig bruk: ubegrenset = EFUP-e
	Ingen farlige stoffer over grenseverdiene

# PTVFIX 6/18X2,5 RD - Fordelerblokk



1019615

<https://www.phoenixcontact.com/no/produkter/1019615>

## Tilbehør

### FBS 2-5 - Stikkbro

3030161

<https://www.phoenixcontact.com/no/produkter/3030161>



Stikkbro, delingsmål: 5,2 mm, poltall: 2, lengde: 23 mm, farge: rød

---

### FBS 2-5 GN - Stikkbro

3032143

<https://www.phoenixcontact.com/no/produkter/3032143>



Stikkbro, delingsmål: 5,2 mm, poltall: 2, farge: grønn

# PTVFIX 6/18X2,5 RD - Fordelerblokk

1019615

<https://www.phoenixcontact.com/no/produkter/1019615>



## FBS 2-5 BU - Stikkbro

3036877

<https://www.phoenixcontact.com/no/produkter/3036877>



Stikkbro, delingsmål: 5,2 mm, poltall: 2, farge: blå

---

## FBS 2-5 GY - Stikkbro

3038969

<https://www.phoenixcontact.com/no/produkter/3038969>



Stikkbro, delingsmål: 5,2 mm, poltall: 2, farge: grå

# PTVFIX 6/18X2,5 RD - Fordelerblokk

1019615

<https://www.phoenixcontact.com/no/produkter/1019615>



## PTFIX-NS35 - Monteringsskinneadapter

3274054

<https://www.phoenixcontact.com/no/produkter/3274054>

Monteringsskinneadapter, lengde: 58,1 mm, bredde: 28,6 mm, høyde: 11 mm,  
farge: grå



---

## PTFIX-NS35A - Monteringsskinneadapter

3274056

<https://www.phoenixcontact.com/no/produkter/3274056>

Monteringsskinneadapter, lengde: 45,7 mm, bredde: 10,3 mm, høyde: 11,9 mm,  
farge: grå



# PTVFIX 6/18X2,5 RD - Fordelerblokk

1019615

<https://www.phoenixcontact.com/no/produkter/1019615>



## PTFIX-NS35A-FIX - Monteringsskinneadapter

3274057

<https://www.phoenixcontact.com/no/produkter/3274057>

Monteringsskinneadapter, med endestoppfunksjon, lengde: 45,7 mm, bredde: 10,3 mm, høyde: 12 mm, farge: grå



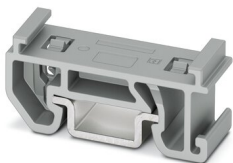
---

## PTFIX-NS15A - Monteringsskinneadapter

3274058

<https://www.phoenixcontact.com/no/produkter/3274058>

Monteringsskinneadapter, lengde: 28,6 mm, bredde: 10,3 mm, høyde: 10,8 mm, farge: grå



# PTVFIX 6/18X2,5 RD - Fordelerblokk

1019615

<https://www.phoenixcontact.com/no/produkter/1019615>

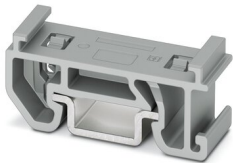


## PTFIX-NS15A-FIX - Monteringsskinneadapter

3274059

<https://www.phoenixcontact.com/no/produkter/3274059>

Monteringsskinneadapter, med endestoppfunksjon, lengde: 28,6 mm, bredde: 10,3 mm, høyde: 10,8 mm, farge: grå



---

## PTFIX-F - Flens

3274060

<https://www.phoenixcontact.com/no/produkter/3274060>

Flens, med skrufeste, lengde: 28,6 mm, bredde: 8,6 mm, høyde: 21,7 mm, farge: grå



1019615

<https://www.phoenixcontact.com/no/produkter/1019615>

## TML (EX3,8)R - Merkeremser

0801837

<https://www.phoenixcontact.com/no/produkter/0801837>



Merkeremser, Rull, hvit, uten merking, kan merkes med: THERMOMARK E.300 (D)/600 (D), THERMOMARK ROLL 2.0, THERMOMARK ROLL, THERMOMARK ROLL X1, THERMOMARK ROLLMASTER 300/600, THERMOMARK X1.2, monteringsstype: klebe, for klemmebredde: 30000 mm, tekstfeltstørrelse: 30000 x 3,8 mm, Antall enkeltskilt: 12

---

## TML (104X3,8)R - Merkeremser

0801833

<https://www.phoenixcontact.com/no/produkter/0801833>



Merkeremser, Rull, hvit, uten merking, kan merkes med: THERMOMARK E.300 (D)/600 (D), THERMOMARK ROLL 2.0, THERMOMARK ROLL, THERMOMARK ROLL X1, THERMOMARK ROLLMASTER 300/600, THERMOMARK X1.2, monteringsstype: klebe, for klemmebredde: 104 mm, tekstfeltstørrelse: 104 x 3,8 mm, Antall enkeltskilt: 2500

# PTVFIX 6/18X2,5 RD - Fordelerblokk

1019615

<https://www.phoenixcontact.com/no/produkter/1019615>

## TML (104X2,8)R - Merkeremser

0801832

<https://www.phoenixcontact.com/no/produkter/0801832>



Merkeremser, Rull, hvit, uten merking, kan merkes med: THERMOMARK E.300 (D)/600 (D), THERMOMARK ROLL 2.0, THERMOMARK ROLL, THERMOMARK ROLL X1, THERMOMARK ROLLMASTER 300/600, THERMOMARK X1.2, monteringsstype: klebe, for klemmebredde: 104 mm, tekstfeltstørrelse: 104 x 2,8 mm, Antall enkeltskilt: 2500

---

## TML (EX2,8)R - Merkeremser

0801836

<https://www.phoenixcontact.com/no/produkter/0801836>



Merkeremser, Rull, hvit, uten merking, kan merkes med: THERMOMARK E.300 (D)/600 (D), THERMOMARK ROLL 2.0, THERMOMARK ROLL, THERMOMARK ROLL X1, THERMOMARK ROLLMASTER 300/600, THERMOMARK X1.2, monteringsstype: klebe, for klemmebredde: 30000 mm, tekstfeltstørrelse: 30000 x 2,8 mm, Antall enkeltskilt: 14

# PTVFIX 6/18X2,5 RD - Fordelerblokk

1019615

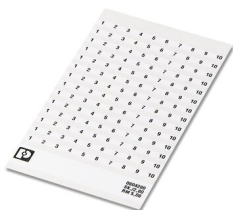
<https://www.phoenixcontact.com/no/produkter/1019615>



## SK 2,8 REEL P5,2 WH CUS - Merkekort

8199986

<https://www.phoenixcontact.com/no/produkter/8199986>



Merkekort, kan bestilles: kortvis, hvit, merket etter kundespesifikasjoner, monteringsstype: klebe, for klemmebredde: 5,2 mm, tekstfeltstørrelse: endeløs x 2,8 mm

---

## SK 3,8 REEL P5,2 WH CUS - Merkekort

8199989

<https://www.phoenixcontact.com/no/produkter/8199989>



Merkekort, kan bestilles: kortvis, hvit, merket etter kundespesifikasjoner, monteringsstype: klebe, for klemmebredde: 5,2 mm, tekstfeltstørrelse: endeløs x 3,8 mm

# PTVFIX 6/18X2,5 RD - Fordelerblokk

1019615

<https://www.phoenixcontact.com/no/produkter/1019615>

## US-TML (104X3,8) - Merke for klemmer

0830768

<https://www.phoenixcontact.com/no/produkter/0830768>



Merke for klemmer, Kort, hvit, uten merking, kan merkes med: BLUEMARK ID COLOR, BLUEMARK ID, THERMOMARK PRIME, THERMOMARK CARD 2.0, THERMOMARK CARD, monteringsstype: klebe, tekstfeltstørrelse: 104 x 3,8 mm, Antall enkeltskilt: 22

---

## US-TML (104X2,8) - Merke for klemmer

0830767

<https://www.phoenixcontact.com/no/produkter/0830767>



Merke for klemmer, Kort, hvit, uten merking, kan merkes med: BLUEMARK ID COLOR, BLUEMARK ID, THERMOMARK PRIME, THERMOMARK CARD 2.0, THERMOMARK CARD, monteringsstype: klebe, tekstfeltstørrelse: 104 x 2,8 mm, Antall enkeltskilt: 26

# PTVFIX 6/18X2,5 RD - Fordelerblokk

1019615

<https://www.phoenixcontact.com/no/produkter/1019615>



## SK U/3,8 WH:UNBEDRUCKT - Merkekort

0803906

<https://www.phoenixcontact.com/no/produkter/0803906>

Merkekort, Ark, hvit, uten merking, kan merkes med: PLOTMARK, CMS-P1-PLOTTER, Office-merkesystemer, monteringstype: klebe, for klemmebredde: 210 mm, tekstfeltstørrelse: 186 x 3,8 mm, Antall enkeltskilt: 1440



---

## SK U/2,8 WH:UNBEDRUCKT - Merkekort

0803883

<https://www.phoenixcontact.com/no/produkter/0803883>

Merkekort, Ark, hvit, uten merking, kan merkes med: PLOTMARK, CMS-P1-PLOTTER, Office-merkesystemer, monteringstype: klebe, for klemmebredde: 210 mm, tekstfeltstørrelse: 186 x 2,8 mm, Antall enkeltskilt: 3600



# PTVFIX 6/18X2,5 RD - Fordelerblokk

1019615

<https://www.phoenixcontact.com/no/produkter/1019615>



## MM-TML (EX3,8)R C1 WH/BK - Etikett

1092026

<https://www.phoenixcontact.com/no/produkter/1092026>



Etikett, Rull, hvit/svart, uten merking, kan merkes med: THERMOFOX, THERMOMARK GO, THERMOMARK GO.K, monteringsstype: klebe, tekstfeltstørrelse: endeløs x 2,8 mm

---

Phoenix Contact 2023 © - Alle rettigheter forbeholdt

<https://www.phoenixcontact.com>

PHOENIX CONTACT AS

Strømsveien 344

N-1081 Oslo

+47 22 07 68 00

[norge@phoenixcontact.com](mailto:norge@phoenixcontact.com)