

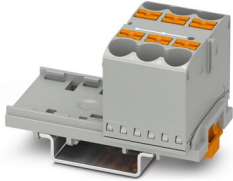
# PTFIX 6X10/S-NS35 GY - Fordelerblokk



1082403

<https://www.phoenixcontact.com/no/produkter/1082403>

Vær oppmerksom på at dataene som er angitt i dette PDF-dokumentet genereres fra vår onlinekatalog. Du finner komplette data i brukerdokumentasjonen. De generelle bruksvilkårene for nedlastinger fra Internett gjelder.



Fordelerblokk, Blokk med loddrett utretting, nominell spenning: 800 V, nominell strøm: 57 A, tilkoblingstype: Innstikkstilkobling, Merketverrsnitt: 10 mm<sup>2</sup>, tverrsnitt: 0,5 mm<sup>2</sup> - 16 mm<sup>2</sup>, monteringsstype: NS 35/7,5, NS 35/15, farge: grå

## Forretningsinformasjon

Artikkelnummer	1082403
Pakkestørrelse	10 Stk.
Minimum bestillingsmengde	10 Stk.
Rabattgruppe	31BBE
Produktkode	BEA113
GTIN	4055626812786
Vekt pr. stk. (inkl. forpakning)	31 g
Vekt pr. stk. (ekskl. forpakning)	29,445 g
Tolltariffnummer	85369010
Opprinnelsesland	PL

## Tekniske spesifikasjoner

### Anvisninger

#### Generelt

Merknad	Ved varianter med seks eller syv tilkoblinger er det tilstrekkelig å sette en monteringsskinneadapter midt på hver blokk, og flenselementer etter annenhver blokk.
	Alt etter bruksområde og mekanisk belastning kan det også velges andre anordninger av monteringstilbehøret.
	Ved bruk av monteringsskinneadapter PTFIX-NS35 skal en rekkeplassert blokk rage ut maksimalt halvveis.

### Artikkelegenskaper

Produkttype	Fordelerklemme
Antall tilkoblinger	6
Antall rekker	1
Potensialer	1

#### Isolasjonsegenskaper

Overspenningskategori	III
Forurensningsgrad	3

### Elektriske egenskaper

Merkestøtspenning	8 kV
Maksimalt effekttap ved nominelle betingelser	1,82 W

### Tilkoblingsdata

Antall tilkoblinger pr. etasje	6
Nominelt tverrsnitt	10 mm <sup>2</sup>
Avisoleringslengde	12 mm ... 14 mm
Tilkobling iht. standard	IEC 60947-7-1
Ledertverrsnitt entrådet	0,5 mm <sup>2</sup> ... 16 mm <sup>2</sup>
Ledertverrsnitt [AWG]	20 ... 6 (omregnet i henhold til IEC)
Ledertverrsnitt flertrådet	0,5 mm <sup>2</sup> ... 10 mm <sup>2</sup>
Ledertverrsnitt flertrådet [AWG]	20 ... 8 (omregnet i henhold til IEC)
Ledertverrsnitt flertrådet (endehylse uten kunststoffhylse)	0,5 mm <sup>2</sup> ... 10 mm <sup>2</sup>
Ledertverrsnitt flertrådet (endehylse med kunststoffhylse)	0,5 mm <sup>2</sup> ... 6 mm <sup>2</sup>
Nominell strøm	57 A
Belastningsstrøm maksimal	76 A (ved ledertverrsnitt 16 mm <sup>2</sup> entrådet)
Sumstrøm maksimal	90 A (Maks. belastningsstrøm for de enkelte tilkoblingspunktene skal ikke overskrides.)
Nominell spenning	800 V
Nominelt tverrsnitt	10 mm <sup>2</sup>

Tilkoblingstverrsnitt kan plugges direkte

# PTFIX 6X10/S-NS35 GY - Fordelerblokk



1082403

<https://www.phoenixcontact.com/no/produkter/1082403>

Ledertverrsnitt entrådet	1 mm <sup>2</sup> ... 16 mm <sup>2</sup>
Ledertverrsnitt flertrådet (endehylse uten kunststoffhylse)	1 mm <sup>2</sup> ... 10 mm <sup>2</sup>
Ledertverrsnitt flertrådet (endehylse med kunststoffhylse)	1 mm <sup>2</sup> ... 6 mm <sup>2</sup>

## Dimensjoner

Bredde	37 mm
Høyde	25,1 mm
Høyde NS 15	32,1 mm
Høyde NS 35/7,5	34,6 mm
Lengde	58,1 mm

## Materialangivelser

Farge	grå
Brennbarhetsklasse iht. UL 94	V0
Isolasjonsmaterialgruppe	I
Statisk isolasjonsmaterialinnsats i kulde	-60 °C
Temperatur indeks isolasjonsmaterial (DIN EN 60216-1 (VDE 0304-21))	130 °C
Relativ isolasjonsmaterial temperatur indeks (Elec., UL 746 B)	130 °C
Brannbeskyttelse for skinnegående kjøretøyer (DIN EN 45545-2) R22	HL 1 - HL 3
Brannbeskyttelse for skinnegående kjøretøyer (DIN EN 45545-2) R23	HL 1 - HL 3
Brannbeskyttelse for skinnegående kjøretøyer (DIN EN 45545-2) R24	HL 1 - HL 3
Brannbeskyttelse for skinnegående kjøretøyer (DIN EN 45545-2) R26	HL 1 - HL 3
Varmeavgivelse kalorimetrisk NFPA 130 (ASTM E 1354)	28 MJ/kg
Overflater antennelighet NFPA 130 (ASTM E 162)	bestått
Spesifikk optisk røykgasstetthet NFPA 130 (ASTM E 662)	bestått
Røykgasstoksisitet NFPA 130 (SMP 800C)	bestått

## Elektriske tester

### Støtspenningstest

Resultat	Test bestått
Resultat	Test bestått

### Driftsfrekvent spenningsikkerhet

Prøvespenning skalverdi	2 kV
Resultat	Test bestått

## Mekaniske egenskaper

### Mekaniske spesifikasjoner

Åpen sidevegg	Nei
---------------	-----

## Mekaniske kontroller

# PTFIX 6X10/S-NS35 GY - Fordelerblokk



1082403

<https://www.phoenixcontact.com/no/produkter/1082403>

## Mekanisk fasthet

Resultat	Test bestått
----------	--------------

## Feste på holder

Monteringsskinne/Befestigungsauflage	NS 35
Resultat	Test bestått
Merknad	Ved varianter med seks eller syv tilkoblinger er det tilstrekkelig å sette en monteringsskinneadapter midt på hver blokk, og flenselementer etter annenhver blokk. Ved bruk av monteringsskinneadapter PTFIX-NS35 skal en rekkeplassert blokk rage ut maksimalt halvveis.

## Test med hensyn til lederskader og løse ledere

Rotasjonshastighet	10 o/min
Omdreininger	135
Ledertverrsnitt/vekt	0,5 mm <sup>2</sup> / 0,3 kg 10 mm <sup>2</sup> / 2 kg 16 mm <sup>2</sup> / 2,9 kg
Resultat	Test bestått

## Miljø- og levetidsbetingelser

### Aldring

Temperatursykluser	192 192
Resultat	Test bestått Test bestått

### Nålflammetest

Virketid	30 s
Resultat	Test bestått

### Svingning/bredbåndstøy

Testspesifikasjon	DIN EN 50155 (VDE 0115-200):2018-05
Spekter	Levetidstest kategori 2, på dreibar sokkel
Frekvens	f <sub>1</sub> = 5 Hz opptil f <sub>2</sub> = 250 Hz
ASD-nivå	6,12 (m/s <sup>2</sup> ) <sup>2</sup> /Hz
Akselerasjon	3,12g
Testvarighet pr. akse	5 h
Testretninger	X-, Y- og Z-akse
Resultat	Test bestått

### Støt

Slagform	Halvsinus
Akselerasjon	30g
Slagvarighet	18 ms
Antall slag pr. retning	3

# PTFIX 6X10/S-NS35 GY - Fordelerblokk



1082403

<https://www.phoenixcontact.com/no/produkter/1082403>

Testretninger	X-, Y- og Z-akse (pos. og neg.)
Resultat	Test bestått

## Omgivelsesforhold

Omgivelsestemperatur (drift)	-60 °C ... 105 °C (maks. driftstemperatur over kort tid, se RTI Elec.)
Omgivelsestemperatur (lagring/transport)	-25 °C ... 60 °C (i korte perioder, ikke over 24 h, -60 °C til +70 °C)
Omgivelsestemperatur (montasje)	-5 °C ... 70 °C
Omgivelsestemperatur (betjening)	-5 °C ... 70 °C
Tillatt luftfuktighet (lagring/transport)	30 % ... 70 %

## Standarder og bestemmelser

Tilkobling iht. standard	IEC 60947-7-1
--------------------------	---------------

## Montering

Monteringstype	NS 35/7,5
	NS 35/15

# PTFIX 6X10/S-NS35 GY - Fordelerblokk

1082403

<https://www.phoenixcontact.com/no/produkter/1082403>



## Tegninger

Koblingskjema




# PTFIX 6X10/S-NS35 GY - Fordelerblokk



1082403

<https://www.phoenixcontact.com/no/produkter/1082403>


## Godkjenninger

 <b>CSA</b> Godkjennings-ID: 158887				
	Nominell spenning $U_N$	Nominell strøm $I_N$	Tverrsnitt AWG	Tverrsnitt $\text{mm}^2$
Usegroup B	600 V	60 A	20 - 6	-
Usegroup C	600 V	60 A	20 - 6	-
Usegroup D	600 V	5 A	20 - 6	-

 <b>IECEE CB Scheme</b> Godkjennings-ID: DE1-62701_M1				
	Nominell spenning $U_N$	Nominell strøm $I_N$	Tverrsnitt AWG	Tverrsnitt $\text{mm}^2$
	800 V	57 A	-	- 10

 <b>EAC</b> Godkjennings-ID: RU C-DE.AI30.B.01102				
---	--	--	--	--

 <b>VDE Zeichengenehmigung</b> Godkjennings-ID: 40047797				
	Nominell spenning $U_N$	Nominell strøm $I_N$	Tverrsnitt AWG	Tverrsnitt $\text{mm}^2$
	800 V	57 A	-	0,5 - 10

 <b>cULus Recognized</b> Godkjennings-ID: E60425				
	Nominell spenning $U_N$	Nominell strøm $I_N$	Tverrsnitt AWG	Tverrsnitt $\text{mm}^2$
Usegroup B	600 V	60 A	20 - 6	-
Usegroup C	600 V	60 A	20 - 6	-
Usegroup D	600 V	5 A	20 - 6	-

<b>DNV</b> Godkjennings-ID: TAE00002TT				
	Nominell spenning $U_N$	Nominell strøm $I_N$	Tverrsnitt AWG	Tverrsnitt $\text{mm}^2$
	500 V	24 A	-	-

# PTFIX 6X10/S-NS35 GY - Fordelerblokk



1082403

<https://www.phoenixcontact.com/no/produkter/1082403>

## Klassifiseringer

### ECLASS

ECLASS-9.0	27141120
ECLASS-10.0.1	27141120
ECLASS-11.0	27141120

### ETIM

ETIM 8.0	EC000897
----------	----------

### UNSPSC

UNSPSC 21.0	39121400
-------------	----------

# PTFIX 6X10/S-NS35 GY - Fordelerblokk



1082403

<https://www.phoenixcontact.com/no/produkter/1082403>

## Environmental Product Compliance

China RoHS	Tidsrom for forskriftsmessig bruk: ubegrenset = EFUP-e
	Ingen farlige stoffer over grenseverdiene

# PTFIX 6X10/S-NS35 GY - Fordelerblokk



1082403

<https://www.phoenixcontact.com/no/produkter/1082403>

## Tilbehør

### US-TML (104X3,8) - Merke for klemmer

0830768

<https://www.phoenixcontact.com/no/produkter/0830768>



Merke for klemmer, Kort, hvit, uten merking, kan merkes med: BLUEMARK ID COLOR, BLUEMARK ID, THERMOMARK PRIME, THERMOMARK CARD 2.0, THERMOMARK CARD, monteringsstype: klebe, tekstfeltstørrelse: 104 x 3,8 mm, Antall enkeltskilt: 22

---

### US-TML (104X2,8) - Merke for klemmer

0830767

<https://www.phoenixcontact.com/no/produkter/0830767>



Merke for klemmer, Kort, hvit, uten merking, kan merkes med: BLUEMARK ID COLOR, BLUEMARK ID, THERMOMARK PRIME, THERMOMARK CARD 2.0, THERMOMARK CARD, monteringsstype: klebe, tekstfeltstørrelse: 104 x 2,8 mm, Antall enkeltskilt: 26

# PTFIX 6X10/S-NS35 GY - Fordelerblokk



1082403

<https://www.phoenixcontact.com/no/produkter/1082403>

## SK U/3,8 WH:UNBEDRUCKT - Merkekort

0803906

<https://www.phoenixcontact.com/no/produkter/0803906>

Merkekort, Ark, hvit, uten merking, kan merkes med: PLOTMARK, CMS-P1-PLOTTER, Office-merkesystemer, monteringstype: klebe, for klemmebredde: 210 mm, tekstfeltstørrelse: 186 x 3,8 mm, Antall enkeltskilt: 1440



---

## SK U/2,8 WH:UNBEDRUCKT - Merkekort

0803883

<https://www.phoenixcontact.com/no/produkter/0803883>

Merkekort, Ark, hvit, uten merking, kan merkes med: PLOTMARK, CMS-P1-PLOTTER, Office-merkesystemer, monteringstype: klebe, for klemmebredde: 210 mm, tekstfeltstørrelse: 186 x 2,8 mm, Antall enkeltskilt: 3600



# PTFIX 6X10/S-NS35 GY - Fordelerblokk

1082403

<https://www.phoenixcontact.com/no/produkter/1082403>

## TML (EX3,8)R - Merkeremser

0801837

<https://www.phoenixcontact.com/no/produkter/0801837>



Merkeremser, Rull, hvit, uten merking, kan merkes med: THERMOMARK E.300 (D)/600 (D), THERMOMARK ROLL 2.0, THERMOMARK ROLL, THERMOMARK ROLL X1, THERMOMARK ROLLMASTER 300/600, THERMOMARK X1.2, monteringsstype: klebe, for klemmebredde: 30000 mm, tekstfeltstørrelse: 30000 x 3,8 mm, Antall enkeltskilt: 12

---

## TML (104X3,8)R - Merkeremser

0801833

<https://www.phoenixcontact.com/no/produkter/0801833>



Merkeremser, Rull, hvit, uten merking, kan merkes med: THERMOMARK E.300 (D)/600 (D), THERMOMARK ROLL 2.0, THERMOMARK ROLL, THERMOMARK ROLL X1, THERMOMARK ROLLMASTER 300/600, THERMOMARK X1.2, monteringsstype: klebe, for klemmebredde: 104 mm, tekstfeltstørrelse: 104 x 3,8 mm, Antall enkeltskilt: 2500

# PTFIX 6X10/S-NS35 GY - Fordelerblokk

1082403

<https://www.phoenixcontact.com/no/produkter/1082403>

## TML (104X2,8)R - Merkeremser

0801832

<https://www.phoenixcontact.com/no/produkter/0801832>



Merkeremser, Rull, hvit, uten merking, kan merkes med: THERMOMARK E.300 (D)/600 (D), THERMOMARK ROLL 2.0, THERMOMARK ROLL, THERMOMARK ROLL X1, THERMOMARK ROLLMASTER 300/600, THERMOMARK X1.2, monteringsstype: klebe, for klemmebredde: 104 mm, tekstfeltstørrelse: 104 x 2,8 mm, Antall enkeltskilt: 2500

---

## TML (EX2,8)R - Merkeremser

0801836

<https://www.phoenixcontact.com/no/produkter/0801836>



Merkeremser, Rull, hvit, uten merking, kan merkes med: THERMOMARK E.300 (D)/600 (D), THERMOMARK ROLL 2.0, THERMOMARK ROLL, THERMOMARK ROLL X1, THERMOMARK ROLLMASTER 300/600, THERMOMARK X1.2, monteringsstype: klebe, for klemmebredde: 30000 mm, tekstfeltstørrelse: 30000 x 2,8 mm, Antall enkeltskilt: 14

# PTFIX 6X10/S-NS35 GY - Fordelerblokk

1082403

<https://www.phoenixcontact.com/no/produkter/1082403>



## MM-TML (EX3,8)R C1 WH/BK - Etikett

1092026

<https://www.phoenixcontact.com/no/produkter/1092026>



Etikett, Rull, hvit/svart, uten merking, kan merkes med: THERMOFOX, THERMOMARK GO, THERMOMARK GO.K, monteringsstype: klebe, tekstfeltstørrelse: endeløs x 2,8 mm

---

Phoenix Contact 2023 © - Alle rettigheter forbeholdt

<https://www.phoenixcontact.com>

PHOENIX CONTACT AS

Strømsveien 344

N-1081 Oslo

+47 22 07 68 00

[norge@phoenixcontact.com](mailto:norge@phoenixcontact.com)