

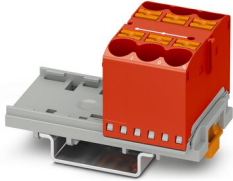
PTFIX 6X10/S-NS35 RD - Fordelerblokk



1082405

<https://www.phoenixcontact.com/no/produkter/1082405>

Vær oppmerksom på at dataene som er angitt i dette PDF-dokumentet genereres fra vår onlinekatalog. Du finner komplette data i brukerdokumentasjonen. De generelle bruksvilkårene for nedlastinger fra Internett gjelder.



Fordelerblokk, Blokk med loddrett utretting, nominell spenning: 800 V, nominell strøm: 57 A, tilkoblingstype: Innstikkstilkobling, Merketverrsnitt: 10 mm², tverrsnitt: 0,5 mm² - 16 mm², monteringsstype: NS 35/7,5, NS 35/15, farge: rød

Forretningsinformasjon

Artikkelnummer	1082405
Pakkestørrelse	10 Stk.
Minimum bestillingsmengde	10 Stk.
Rabattgruppe	31BBE
Produktkode	BEA113
GTIN	4055626812878
Vekt pr. stk. (inkl. forpakning)	31,03 g
Vekt pr. stk. (ekskl. forpakning)	29,445 g
Tolltariffnummer	85369010
Opprinnelsesland	PL

Tekniske spesifikasjoner

Anvisninger

Generelt

Merknad	Ved varianter med seks eller syv tilkoblinger er det tilstrekkelig å sette en monteringsskinneadapter midt på hver blokk, og flenselementer etter annenhver blokk.
	Alt etter bruksområde og mekanisk belastning kan det også velges andre anordninger av monteringsstilbehøret.
	Ved bruk av monteringsskinneadapter PTFIX-NS35 skal en rekkeplassert blokk rage ut maksimalt halvveis.

Artikkelegenskaper

Produkttype	Gjennomgangsmodul
Antall tilkoblinger	6
Antall rekker	1
Potensialer	1

Isolasjonsegenskaper

Overspenningskategori	III
Forurensningsgrad	3

Elektriske egenskaper

Merkestøtspenning	8 kV
Maksimalt effekttap ved nominelle betingelser	1,82 W

Tilkoblingsdata

Antall tilkoblinger pr. etasje	6
Nominelt tverrsnitt	10 mm ²
Avisoleringslengde	12 mm ... 14 mm
Tilkobling iht. standard	IEC 60947-7-1
Ledertverrsnitt entrådet	0,5 mm ² ... 16 mm ²
Ledertverrsnitt [AWG]	20 ... 6 (omregnet i henhold til IEC)
Ledertverrsnitt flertrådet	0,5 mm ² ... 10 mm ²
Ledertverrsnitt flertrådet [AWG]	20 ... 8 (omregnet i henhold til IEC)
Ledertverrsnitt flertrådet (endehylse uten kunststoffhylse)	0,5 mm ² ... 10 mm ²
Ledertverrsnitt flertrådet (endehylse med kunststoffhylse)	0,5 mm ² ... 6 mm ²
Nominell strøm	57 A
Belastningsstrøm maksimal	76 A (ved ledertverrsnitt 16 mm ² entrådet)
Sumstrøm maksimal	90 A (Maks. belastningsstrøm for de enkelte tilkoblingspunktene skal ikke overskrides.)
Nominell spenning	800 V
Nominelt tverrsnitt	10 mm ²

Tilkoblingstverrsnitt kan plugges direkte

PTFIX 6X10/S-NS35 RD - Fordelerblokk



1082405

<https://www.phoenixcontact.com/no/produkter/1082405>

Ledertverrsnitt entrådet	1 mm ² ... 16 mm ²
Ledertverrsnitt flertrådet (endehylse uten kunststoffhylse)	1 mm ² ... 10 mm ²
Ledertverrsnitt flertrådet (endehylse med kunststoffhylse)	1 mm ² ... 6 mm ²

Dimensjoner

Bredde	37 mm
Høyde	25,1 mm
Høyde NS 15	32,1 mm
Høyde NS 35/7,5	34,6 mm
Lengde	58,1 mm

Materialangivelser

Farge	rød
Brennbarhetsklasse iht. UL 94	V0
Isolasjonsmaterialgruppe	I
Statisk isolasjonsmaterialinnsats i kulde	-60 °C
Temperatur indeks isolasjonsmaterial (DIN EN 60216-1 (VDE 0304-21))	125 °C
Relativ isolasjonsmaterial temperatur indeks (Elec., UL 746 B)	125 °C

Elektriske tester

Støtspenningstest

Resultat	Test bestått
Resultat	Test bestått

Driftsfrekvent spenningssikkerhet

Prøvespenning skalverdi	2 kV
Resultat	Test bestått

Mekaniske egenskaper

Mekaniske spesifikasjoner

Åpen sidevegg	Nei
---------------	-----

Mekaniske kontroller

Mekanisk fasthet

Resultat	Test bestått
----------	--------------

Feste på holder

Monteringsskinne/Befestigungsauflage	NS 35
Resultat	Test bestått
Merknad	Ved varianter med seks eller syv tilkoblinger er det tilstrekkelig å sette en monteringsskinneadapter midt på hver blokk, og flenselementer etter annenhver blokk. Ved bruk av monteringsskinneadapter PTFIX-NS35 skal en rekkeplassert blokk rage ut maksimalt halvveis.

1082405

<https://www.phoenixcontact.com/no/produkter/1082405>

Test med hensyn til lederskader og løse ledere

Rotasjons hastighet	10 o/min
Omdreiningar	135
Ledertverrsnitt/vekt	0,5 mm ² / 0,3 kg
	10 mm ² / 2 kg
	16 mm ² / 2,9 kg
Resultat	Test bestått

Miljø- og levetidsbetingelser

Aldring

Temperatursykluser	192
	192
Resultat	Test bestått
	Test bestått

Nålflammetest

Virketid	30 s
Resultat	Test bestått

Svingning/bredbåndstøy

Testspesifikasjon	DIN EN 50155 (VDE 0115-200):2018-05
Spekter	Levetidstest kategori 2, på dreibar sokkel
Frekvens	$f_1 = 5 \text{ Hz}$ opptil $f_2 = 250 \text{ Hz}$
ASD-nivå	6,12 (m/s ²) ² /Hz
Akselerasjon	3,12g
Testvarighet pr. akse	5 h
Testretninger	X-, Y- og Z-akse
Resultat	Test bestått

Støt

Slagform	Halvsinus
Akselerasjon	30g
Slagvarighet	18 ms
Antall slag pr. retning	3
Testretninger	X-, Y- og Z-akse (pos. og neg.)
Resultat	Test bestått

Omgivelsesforhold

Omgivelsestemperatur (drift)	-60 °C ... 105 °C (maks. driftstemperatur over kort tid, se RTI Elec.)
Omgivelsestemperatur (lagring/transport)	-25 °C ... 60 °C (i korte perioder, ikke over 24 h, -60 °C til +70 °C)
Omgivelsestemperatur (montasje)	-5 °C ... 70 °C
Omgivelsestemperatur (betjening)	-5 °C ... 70 °C
Tillatt luftfuktighet (lagring/transport)	30 % ... 70 %

PTFIX 6X10/S-NS35 RD - Fordelerblokk



1082405

<https://www.phoenixcontact.com/no/produkter/1082405>

Standarder og bestemmelser

Tilkobling iht. standard	IEC 60947-7-1
--------------------------	---------------

Montering

Monteringstype	NS 35/7,5
	NS 35/15

PTFIX 6X10/S-NS35 RD - Fordelerblokk

1082405

<https://www.phoenixcontact.com/no/produkter/1082405>



Tegninger

Koblingskjema




PTFIX 6X10/S-NS35 RD - Fordelerblokk



1082405

<https://www.phoenixcontact.com/no/produkter/1082405>


Godkjenninger

 CSA Godkjennings-ID: 158887				
	Nominell spenning U_N	Nominell strøm I_N	Tverrsnitt AWG	Tverrsnitt mm^2
Usegroup B	600 V	60 A	20 - 6	-
Usegroup C	600 V	60 A	20 - 6	-
Usegroup D	600 V	5 A	20 - 6	-

 IECEE CB Scheme Godkjennings-ID: DE1-62701_M1				
	Nominell spenning U_N	Nominell strøm I_N	Tverrsnitt AWG	Tverrsnitt mm^2
	800 V	57 A	-	- 10

 EAC Godkjennings-ID: RU C-DE.AI30.B.01102				
---	--	--	--	--

 VDE Zeichengenehmigung Godkjennings-ID: 40047797				
	Nominell spenning U_N	Nominell strøm I_N	Tverrsnitt AWG	Tverrsnitt mm^2
	800 V	57 A	-	0,5 - 10

 cULus Recognized Godkjennings-ID: E60425				
	Nominell spenning U_N	Nominell strøm I_N	Tverrsnitt AWG	Tverrsnitt mm^2
Usegroup B	600 V	60 A	20 - 6	-
Usegroup C	600 V	60 A	20 - 6	-
Usegroup D	600 V	5 A	20 - 6	-

DNV Godkjennings-ID: TAE00002TT				
	Nominell spenning U_N	Nominell strøm I_N	Tverrsnitt AWG	Tverrsnitt mm^2
	500 V	24 A	-	-

PTFIX 6X10/S-NS35 RD - Fordelerblokk



1082405

<https://www.phoenixcontact.com/no/produkter/1082405>

Klassifiseringer

ECLASS

ECLASS-9.0	27141120
ECLASS-10.0.1	27141120
ECLASS-11.0	27141120

ETIM

ETIM 8.0	EC000897
----------	----------

UNSPSC

UNSPSC 21.0	39121400
-------------	----------

PTFIX 6X10/S-NS35 RD - Fordelerblokk



1082405

<https://www.phoenixcontact.com/no/produkter/1082405>

Environmental Product Compliance

China RoHS	Tidsrom for forskriftsmessig bruk: ubegrenset = EFUP-e Ingen farlige stoffer over grenseverdiene
------------	---

PTFIX 6X10/S-NS35 RD - Fordelerblokk



1082405

<https://www.phoenixcontact.com/no/produkter/1082405>

Tilbehør

US-TML (104X3,8) - Merke for klemmer

0830768

<https://www.phoenixcontact.com/no/produkter/0830768>



Merke for klemmer, Kort, hvit, uten merking, kan merkes med: BLUEMARK ID COLOR, BLUEMARK ID, THERMOMARK PRIME, THERMOMARK CARD 2.0, THERMOMARK CARD, monteringsstype: klebe, tekstfeltstørrelse: 104 x 3,8 mm, Antall enkeltskilt: 22

US-TML (104X2,8) - Merke for klemmer

0830767

<https://www.phoenixcontact.com/no/produkter/0830767>



Merke for klemmer, Kort, hvit, uten merking, kan merkes med: BLUEMARK ID COLOR, BLUEMARK ID, THERMOMARK PRIME, THERMOMARK CARD 2.0, THERMOMARK CARD, monteringsstype: klebe, tekstfeltstørrelse: 104 x 2,8 mm, Antall enkeltskilt: 26

PTFIX 6X10/S-NS35 RD - Fordelerblokk



1082405

<https://www.phoenixcontact.com/no/produkter/1082405>

SK U/3,8 WH:UNBEDRUCKT - Merkekort

0803906

<https://www.phoenixcontact.com/no/produkter/0803906>

Merkekort, Ark, hvit, uten merking, kan merkes med: PLOTMARK, CMS-P1-PLOTTER, Office-merkesystemer, monteringsstype: klebe, for klemmebredde: 210 mm, tekstfeltstørrelse: 186 x 3,8 mm, Antall enkeltskilt: 1440



SK U/2,8 WH:UNBEDRUCKT - Merkekort

0803883

<https://www.phoenixcontact.com/no/produkter/0803883>

Merkekort, Ark, hvit, uten merking, kan merkes med: PLOTMARK, CMS-P1-PLOTTER, Office-merkesystemer, monteringsstype: klebe, for klemmebredde: 210 mm, tekstfeltstørrelse: 186 x 2,8 mm, Antall enkeltskilt: 3600



PTFIX 6X10/S-NS35 RD - Fordelerblokk

1082405

<https://www.phoenixcontact.com/no/produkter/1082405>

TML (EX3,8)R - Merkeremser

0801837

<https://www.phoenixcontact.com/no/produkter/0801837>



Merkeremser, Rull, hvit, uten merking, kan merkes med: THERMOMARK E.300 (D)/600 (D), THERMOMARK ROLL 2.0, THERMOMARK ROLL, THERMOMARK ROLL X1, THERMOMARK ROLLMASTER 300/600, THERMOMARK X1.2, monteringsstype: klebe, for klemmebredde: 30000 mm, tekstfeltstørrelse: 30000 x 3,8 mm, Antall enkeltskilt: 12

TML (104X3,8)R - Merkeremser

0801833

<https://www.phoenixcontact.com/no/produkter/0801833>



Merkeremser, Rull, hvit, uten merking, kan merkes med: THERMOMARK E.300 (D)/600 (D), THERMOMARK ROLL 2.0, THERMOMARK ROLL, THERMOMARK ROLL X1, THERMOMARK ROLLMASTER 300/600, THERMOMARK X1.2, monteringsstype: klebe, for klemmebredde: 104 mm, tekstfeltstørrelse: 104 x 3,8 mm, Antall enkeltskilt: 2500

PTFIX 6X10/S-NS35 RD - Fordelerblokk

1082405

<https://www.phoenixcontact.com/no/produkter/1082405>

TML (104X2,8)R - Merkeremser

0801832

<https://www.phoenixcontact.com/no/produkter/0801832>



Merkeremser, Rull, hvit, uten merking, kan merkes med: THERMOMARK E.300 (D)/600 (D), THERMOMARK ROLL 2.0, THERMOMARK ROLL, THERMOMARK ROLL X1, THERMOMARK ROLLMASTER 300/600, THERMOMARK X1.2, monteringsstype: klebe, for klemmebredde: 104 mm, tekstfeltstørrelse: 104 x 2,8 mm, Antall enkeltskilt: 2500

TML (EX2,8)R - Merkeremser

0801836

<https://www.phoenixcontact.com/no/produkter/0801836>



Merkeremser, Rull, hvit, uten merking, kan merkes med: THERMOMARK E.300 (D)/600 (D), THERMOMARK ROLL 2.0, THERMOMARK ROLL, THERMOMARK ROLL X1, THERMOMARK ROLLMASTER 300/600, THERMOMARK X1.2, monteringsstype: klebe, for klemmebredde: 30000 mm, tekstfeltstørrelse: 30000 x 2,8 mm, Antall enkeltskilt: 14

PTFIX 6X10/S-NS35 RD - Fordelerblokk

1082405

<https://www.phoenixcontact.com/no/produkter/1082405>



MM-TML (EX3,8)R C1 WH/BK - Etikett

1092026

<https://www.phoenixcontact.com/no/produkter/1092026>



Etikett, Rull, hvit/svart, uten merking, kan merkes med: THERMOFOX, THERMOMARK GO, THERMOMARK GO.K, monteringsstype: klebe, tekstfeltstørrelse: endeløs x 2,8 mm

Phoenix Contact 2023 © - Alle rettigheter forbeholdt

<https://www.phoenixcontact.com>

PHOENIX CONTACT AS

Strømsveien 344

N-1081 Oslo

+47 22 07 68 00

norge@phoenixcontact.com