

# PTFIX 10/6X4-SILED 24 (5X20) - Fordelerblokk



1172142

<https://www.phoenixcontact.com/no/produkter/1172142>

Vær oppmerksom på at dataene som er angitt i dette PDF-dokumentet genereres fra vår onlinekatalog. Du finner komplette data i brukerdokumentasjonen. De generelle bruksvilkårene for nedlastinger fra Internett gjelder.



Fordelerblokk, sikringstype: G / 5 x 20, nominell spenning: 24 V, nominell strøm: 6,3 A, tilkoblingstype: Innstikkstilkobling, Uttak, Merketverrsnitt: 4 mm<sup>2</sup>, tverrsnitt: 0,2 mm<sup>2</sup>- 6 mm<sup>2</sup>, tilkoblingstype: Innstikkstilkobling, Fellestilkobling, Merketverrsnitt: 16 mm<sup>2</sup>, tverrsnitt: 0,5 mm<sup>2</sup>- 16 mm<sup>2</sup>, monteringsstype: sneppes på monteringsskinneadapter, Direktemontering med flens, farge: svart

## Forretningsinformasjon

Artikkelnummer	1172142
Pakkestørrelse	8 Stk.
Minimum bestillingsmengde	8 Stk.
Rabattgruppe	31BBE
Produktkode	BEA135
GTIN	4063151196585
Vekt pr. stk. (inkl. forpakning)	80 g
Vekt pr. stk. (ekskl. forpakning)	48,133 g
Tolltariffnummer	85369095
Opprinnelsesland	PL

## Tekniske spesifikasjoner

### Anvisninger

#### Generelt

Merknad	Strømmen fastsettes av hvilken sikring som brukes, og spenningen av hvilken sikring eller lysindikator som brukes.
	Maks. belastningsstrøm for de enkelte tilkoblingspunktene skal ikke overskrides.
	For anvendelser for energifordeling er IEC 60364-4-43:2008, modifisert og Corrigendum okt. 2008 (DIN VDE 0100-430:2010-10) avsnitt 433.2 ff skal hensyntas!

### Artikkelegenskaper

Produkttype	Fordelerklemme
Antall tilkoblinger	7
Antall rekker	1

#### Isolasjonsegenskaper

Overspenningskategori	III
Forurensningsgrad	3

### Elektriske egenskaper

Merkestøtspenning	8 kV
Maksimalt effekttap ved nominelle betingelser	1,02 W
Sikring	G / 5 x 20
Maks. effekttap	maks. 1,6 W (ved enkeltanordning av sikringsklemmen ved overlast)
	maks. 1,6 W (ved blokk-anordning med flere sikringsklemmer ved overlast)
	maks. 4 W (ved enkeltanordning av sikringsklemmen ved kortslutning)
	maks. 2,5 W (ved blokk-anordning med flere sikringsklemmer ved kortslutning)

### Tilkoblingsdata

Antall tilkoblinger pr. etasje	7
--------------------------------	---

#### Uttak

Avisoleringslengde	10 mm ... 12 mm
Prøvedor	A4
Tilkobling iht. standard	IEC 60947-7-3
Ledertverrsnitt entrådet	0,2 mm <sup>2</sup> ... 6 mm <sup>2</sup>
Ledertverrsnitt [AWG]	24 ... 10 (omregnet i henhold til IEC)
Ledertverrsnitt flertrådet	0,2 mm <sup>2</sup> ... 4 mm <sup>2</sup>
Ledertverrsnitt flertrådet [AWG]	24 ... 12 (omregnet i henhold til IEC)
Ledertverrsnitt flertrådet (endehylse uten kunststoffhylse)	0,2 mm <sup>2</sup> ... 0,4 mm <sup>2</sup>

# PTFIX 10/6X4-SILED 24 (5X20) - Fordelerblokk



1172142

<https://www.phoenixcontact.com/no/produkter/1172142>

Ledertverrsnitt flertrådet (endehylse med kunststoffhylse)	0,2 mm <sup>2</sup> ... 4 mm <sup>2</sup>
To ledere med samme tverrsnitt flertrådet m. TWIN-endehylse med plasthylse	0,5 mm <sup>2</sup> ... 1 mm <sup>2</sup>
Nominell strøm	6,3 A (Strømmen bestemmes av sikringen som benyttes)
Belastningsstrøm maksimal	6,3 A (ved 4 mm <sup>2</sup> ledertverrsnitt)
Sumstrøm maksimal	37,8 A (Maks. belastningsstrøm for de enkelte tilkoblingspunktene skal ikke overskrides.)
Nominell spenning	24 V (Spenningen bestemmes av benyttet lysindikator.)
Nominelt tverrsnitt	4 mm <sup>2</sup>

## Fellestilkobling

Avisoleringslengde	12 mm ... 14 mm
Ledertverrsnitt entrådet	0,5 mm <sup>2</sup> ... 16 mm <sup>2</sup>
Ledertverrsnitt [AWG]	20 ... 6 (omregnet i henhold til IEC)
Ledertverrsnitt flertrådet	0,5 mm <sup>2</sup> ... 10 mm <sup>2</sup>
Ledertverrsnitt flertrådet [AWG]	20 ... 8 (omregnet i henhold til IEC)
Ledertverrsnitt flertrådet (endehylse uten kunststoffhylse)	0,5 mm <sup>2</sup> ... 10 mm <sup>2</sup>
Ledertverrsnitt flertrådet (endehylse med kunststoffhylse)	0,5 mm <sup>2</sup> ... 10 mm <sup>2</sup>
To ledere med samme tverrsnitt flertrådet m. TWIN-endehylse med plasthylse	0,5 mm <sup>2</sup> ... 4 mm <sup>2</sup>
Nominell strøm	37,8 A
Belastningsstrøm maksimal	37,8 A (ved 10 mm <sup>2</sup> ledertverrsnitt)
Sumstrøm maksimal	Maks. belastningsstrøm for de enkelte tilkoblingspunktene skal ikke overskrides.
Nominelt tverrsnitt	16 mm <sup>2</sup>

## Uttak Tilkoblingstverrsnitt kan plugges direkte

Ledertverrsnitt entrådet	0,5 mm <sup>2</sup> ... 6 mm <sup>2</sup>
Ledertverrsnitt flertrådet (endehylse uten kunststoffhylse)	0,5 mm <sup>2</sup> ... 4 mm <sup>2</sup>
Ledertverrsnitt flertrådet (endehylse med kunststoffhylse)	0,5 mm <sup>2</sup> ... 4 mm <sup>2</sup>

## Fellestilkobling Tilkoblingstverrsnitt kan plugges direkte

Ledertverrsnitt entrådet	1,5 mm <sup>2</sup> ... 10 mm <sup>2</sup>
Ledertverrsnitt entrådet [AWG]	16 ... 8 (omregnet i henhold til IEC)
Ledertverrsnitt flertrådet (endehylse uten kunststoffhylse)	1,5 mm <sup>2</sup> ... 10 mm <sup>2</sup>
Ledertverrsnitt flertrådet (endehylse med kunststoffhylse)	1,5 mm <sup>2</sup> ... 10 mm <sup>2</sup>

## Dimensjoner

Bredde	87,8 mm
Høyde	35,4 mm
Lengde	28,6 mm

## Materialangivelser

Farge	svart
Brennbarhetsklasse iht. UL 94	V0
Isolasjonsmaterialgruppe	I
Isolasjonsmaterial	PA

# PTFIX 10/6X4-SILED 24 (5X20) - Fordelerblokk



1172142

<https://www.phoenixcontact.com/no/produkter/1172142>

Statisk isolasjonsmaterialinnsats i kulde	-60 °C
Temperatur indeks isolasjonsmaterial (DIN EN 60216-1 (VDE 0304-21))	130 °C
Relativ isolasjonsmaterial temperatur indeks (Elec., UL 746 B)	130 °C
Brannbeskyttelse for skinnegående kjøretøyer (DIN EN 45545-2) R22	HL 1 - HL 3
Brannbeskyttelse for skinnegående kjøretøyer (DIN EN 45545-2) R23	HL 1 - HL 3
Brannbeskyttelse for skinnegående kjøretøyer (DIN EN 45545-2) R24	HL 1 - HL 3
Brannbeskyttelse for skinnegående kjøretøyer (DIN EN 45545-2) R26	HL 1 - HL 3
Varmeavgivelse kalorimetrisk NFPA 130 (ASTM E 1354)	27,5 MJ/kg
Overflater antennelighet NFPA 130 (ASTM E 162)	bestått
Spesifikk optisk røykgasstetthet NFPA 130 (ASTM E 662)	bestått
Røykgasstoksisitet NFPA 130 (SMP 800C)	bestått

## Mekaniske egenskaper

### Mekaniske spesifikasjoner

Åpen sidevegg	Nei
---------------	-----

## Miljø- og levetidsbetingelser

### Svingning/bredbåndstøy

Testspesifikasjon	DIN EN 50155 (VDE 0115-200):2018-05
Spekter	Levetidstest kategori 2, på dreibar sokkel
Frekvens	$f_1 = 5 \text{ Hz}$ opptil $f_2 = 250 \text{ Hz}$
ASD-nivå	6,12 (m/s <sup>2</sup> ) <sup>2</sup> /Hz
Akselerasjon	3,12g
Testvarighet pr. akse	5 h
Testretninger	X-, Y- og Z-akse
Resultat	Test bestått

### Støt

Testspesifikasjon	DIN EN 50155 (VDE 0115-200):2018-05
Slagform	Halvsinus
Akselerasjon	30g
Slagvarighet	18 ms
Antall slag pr. retning	3
Testretninger	X-, Y- og Z-akse (pos. og neg.)
Resultat	Test bestått

### Omgivelsesforhold

Omgivelsestemperatur (drift)	-60 °C ... 105 °C (maks. driftstemperatur over kort tid, se RTI Elec.)
Omgivelsestemperatur (lagring/transport)	-25 °C ... 60 °C (i korte perioder, ikke over 24 h, -60 °C til +70 °C)
Omgivelsestemperatur (montasje)	-5 °C ... 70 °C

# PTFIX 10/6X4-SILED 24 (5X20) - Fordelerblokk



1172142

<https://www.phoenixcontact.com/no/produkter/1172142>

Omgivelsestemperatur (betjening)	-5 °C ... 70 °C
Tillatt luftfuktighet (lagring/transport)	30 % ... 70 %

## Standarder og bestemmelser

Tilkobling iht. standard	IEC 60947-7-3
--------------------------	---------------

## Montering

Monteringstype	sneppes på monteringsskinneadapter
	Direktemontering med flens

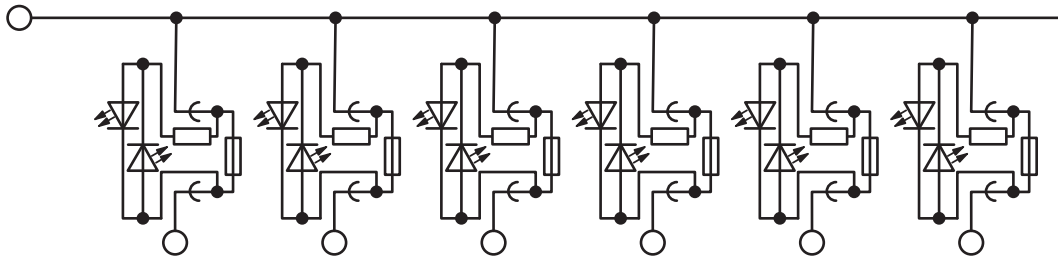
# PTFIX 10/6X4-SILED 24 (5X20) - Fordelerblokk

1172142

<https://www.phoenixcontact.com/no/produkter/1172142>

## Tegninger

Koblingskjema




# PTFIX 10/6X4-SILED 24 (5X20) - Fordelerblokk




1172142

<https://www.phoenixcontact.com/no/produkter/1172142>

## Godkjenninger

 <b>CSA</b> Godkjennings-ID: 13631				
	Nominell spenning $U_N$	Nominell strøm $I_N$	Tverrsnitt AWG	Tverrsnitt $\text{mm}^2$
Usegroup B				
Utgang	300 V	6,3 A	24 - 10	-
Inngang	300 V	40 A	20 - 8	-

 <b>IECEE CB Scheme</b> Godkjennings-ID: NL-77613				
	Nominell spenning $U_N$	Nominell strøm $I_N$	Tverrsnitt AWG	Tverrsnitt $\text{mm}^2$
	500 V		-	-

 <b>cULus Recognized</b> Godkjennings-ID: E60425				
	Nominell spenning $U_N$	Nominell strøm $I_N$	Tverrsnitt AWG	Tverrsnitt $\text{mm}^2$
Usegroup B				
Utgang	300 V	6,3 A	24 - 10	-
Inngang	300 V	40 A	20 - 8	-
Usegroup F				
Utgang	250 V	6,3 A	24 - 10	-
Inngang	250 V	40 A	20 - 8	-

 <b>KEMA-KEUR</b> Godkjennings-ID: 71-121479				
	Nominell spenning $U_N$	Nominell strøm $I_N$	Tverrsnitt AWG	Tverrsnitt $\text{mm}^2$
	500 V		-	-

# PTFIX 10/6X4-SILED 24 (5X20) - Fordelerblokk



1172142

<https://www.phoenixcontact.com/no/produkter/1172142>

## Klassifiseringer

### ECLASS

ECLASS-11.0	27141116
ECLASS-12.0	27141116
ECLASS-13.0	27250113

### ETIM

ETIM 8.0	EC000899
----------	----------

### UNSPSC

UNSPSC 21.0	39121400
-------------	----------

# PTFIX 10/6X4-SILED 24 (5X20) - Fordelerblokk



1172142

<https://www.phoenixcontact.com/no/produkter/1172142>

## Environmental Product Compliance

REACH SVHC	Lead 7439-92-1
China RoHS	Tidsrom for forskriftsmessig bruk (EFUP): 50 år
	Du finner informasjon om farlige substanser i produsenterklæringen, se "Downloads"

# PTFIX 10/6X4-SILED 24 (5X20) - Fordelerblokk



1172142

<https://www.phoenixcontact.com/no/produkter/1172142>

## Tilbehør

### PTFIX-NS35 - Monteringsskinneadapter

3274054

<https://www.phoenixcontact.com/no/produkter/3274054>

Monteringsskinneadapter, lengde: 58,1 mm, bredde: 28,6 mm, høyde: 11 mm,  
farge: grå



---

### PTFIX-NS35A - Monteringsskinneadapter

3274056

<https://www.phoenixcontact.com/no/produkter/3274056>

Monteringsskinneadapter, lengde: 45,7 mm, bredde: 10,3 mm, høyde: 11,9 mm,  
farge: grå



# PTFIX 10/6X4-SILED 24 (5X20) - Fordelerblokk



1172142

<https://www.phoenixcontact.com/no/produkter/1172142>

## PTFIX-NS35A-FIX - Monteringsskinneadapter

3274057

<https://www.phoenixcontact.com/no/produkter/3274057>

Monteringsskinneadapter, med endestoppfunksjon, lengde: 45,7 mm, bredde: 10,3 mm, høyde: 12 mm, farge: grå



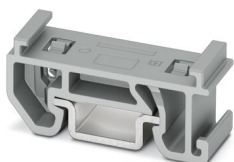
---

## PTFIX-NS15A - Monteringsskinneadapter

3274058

<https://www.phoenixcontact.com/no/produkter/3274058>

Monteringsskinneadapter, lengde: 28,6 mm, bredde: 10,3 mm, høyde: 10,8 mm, farge: grå



# PTFIX 10/6X4-SILED 24 (5X20) - Fordelerblokk



1172142

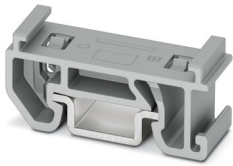
<https://www.phoenixcontact.com/no/produkter/1172142>

## PTFIX-NS15A-FIX - Monteringskinneadapter

3274059

<https://www.phoenixcontact.com/no/produkter/3274059>

Monteringskinneadapter, med endestoppfunksjon, lengde: 28,6 mm, bredde: 10,3 mm, høyde: 10,8 mm, farge: grå



---

## PTFIX-F - Flens

3274060

<https://www.phoenixcontact.com/no/produkter/3274060>

Flens, med skrufeste, lengde: 28,6 mm, bredde: 8,6 mm, høyde: 21,7 mm, farge: grå



# PTFIX 10/6X4-SILED 24 (5X20) - Fordelerblokk



1172142

<https://www.phoenixcontact.com/no/produkter/1172142>

## MPS-MT - Prøvestikker

0201744

<https://www.phoenixcontact.com/no/produkter/0201744>



Prøvestikker, med loddetilkobling opptil 1 mm<sup>2</sup> ledertverrsnitt, farge: grå

---

## MPS-IH WH - Isolasjonshylse

0201663

<https://www.phoenixcontact.com/no/produkter/0201663>



Isolasjonshylse, farge: hvit

# PTFIX 10/6X4-SILED 24 (5X20) - Fordelerblokk



1172142

<https://www.phoenixcontact.com/no/produkter/1172142>

## MPS-IH RD - Isolasjonshylse

0201676

<https://www.phoenixcontact.com/no/produkter/0201676>

Isolasjonshylse, farge: rød



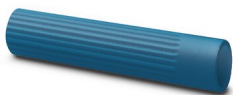
---

## MPS-IH BU - Isolasjonshylse

0201689

<https://www.phoenixcontact.com/no/produkter/0201689>

Isolasjonshylse, farge: blå



# PTFIX 10/6X4-SILED 24 (5X20) - Fordelerblokk

1172142

<https://www.phoenixcontact.com/no/produkter/1172142>

## MPS-IH YE - Isolasjonshylse

0201692

<https://www.phoenixcontact.com/no/produkter/0201692>

Isolasjonshylse, farge: gul



---

## MPS-IH GN - Isolasjonshylse

0201702

<https://www.phoenixcontact.com/no/produkter/0201702>

Isolasjonshylse, farge: grønn



# PTFIX 10/6X4-SILED 24 (5X20) - Fordelerblokk

1172142

<https://www.phoenixcontact.com/no/produkter/1172142>



## MPS-IH GY - Isolasjonshylse

0201728

<https://www.phoenixcontact.com/no/produkter/0201728>

Isolasjonshylse, farge: grå



---

## MPS-IH BK - Isolasjonshylse

0201731

<https://www.phoenixcontact.com/no/produkter/0201731>

Isolasjonshylse, farge: svart



# PTFIX 10/6X4-SILED 24 (5X20) - Fordelerblokk

1172142

<https://www.phoenixcontact.com/no/produkter/1172142>

## TML (EX3,8)R - Merkeremser

0801837

<https://www.phoenixcontact.com/no/produkter/0801837>



Merkeremser, Rull, hvit, uten merking, kan merkes med: THERMOMARK E.300 (D)/600 (D), THERMOMARK ROLL 2.0, THERMOMARK ROLL, THERMOMARK ROLL X1, THERMOMARK ROLLMASTER 300/600, THERMOMARK X1.2, monteringsstype: klebe, for klemmebredde: 30000 mm, tekstfeltstørrelse: 30000 x 3,8 mm, Antall enkeltskilt: 12

---

## TML (104X3,8)R - Merkeremser

0801833

<https://www.phoenixcontact.com/no/produkter/0801833>



Merkeremser, Rull, hvit, uten merking, kan merkes med: THERMOMARK E.300 (D)/600 (D), THERMOMARK ROLL 2.0, THERMOMARK ROLL, THERMOMARK ROLL X1, THERMOMARK ROLLMASTER 300/600, THERMOMARK X1.2, monteringsstype: klebe, for klemmebredde: 104 mm, tekstfeltstørrelse: 104 x 3,8 mm, Antall enkeltskilt: 2500

# PTFIX 10/6X4-SILED 24 (5X20) - Fordelerblokk

1172142

<https://www.phoenixcontact.com/no/produkter/1172142>

## TML (104X2,8)R - Merkeremser

0801832

<https://www.phoenixcontact.com/no/produkter/0801832>



Merkeremser, Rull, hvit, uten merking, kan merkes med: THERMOMARK E.300 (D)/600 (D), THERMOMARK ROLL 2.0, THERMOMARK ROLL, THERMOMARK ROLL X1, THERMOMARK ROLLMASTER 300/600, THERMOMARK X1.2, monteringsstype: klebe, for klemmebredde: 104 mm, tekstfeltstørrelse: 104 x 2,8 mm, Antall enkeltskilt: 2500

---

## TML (EX2,8)R - Merkeremser

0801836

<https://www.phoenixcontact.com/no/produkter/0801836>



Merkeremser, Rull, hvit, uten merking, kan merkes med: THERMOMARK E.300 (D)/600 (D), THERMOMARK ROLL 2.0, THERMOMARK ROLL, THERMOMARK ROLL X1, THERMOMARK ROLLMASTER 300/600, THERMOMARK X1.2, monteringsstype: klebe, for klemmebredde: 30000 mm, tekstfeltstørrelse: 30000 x 2,8 mm, Antall enkeltskilt: 14

# PTFIX 10/6X4-SILED 24 (5X20) - Fordelerblokk



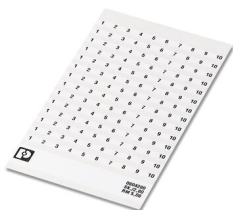
1172142

<https://www.phoenixcontact.com/no/produkter/1172142>

## SK 2,8 REEL P5,2 WH CUS - Merkekort

8199986

<https://www.phoenixcontact.com/no/produkter/8199986>



Merkekort, kan bestilles: kortvis, hvit, merket etter kundespesifikasjoner, monteringsstype: klebe, for klemmebredde: 5,2 mm, tekstfeltstørrelse: endeløs x 2,8 mm

---

## SK 3,8 REEL P5,2 WH CUS - Merkekort

8199989

<https://www.phoenixcontact.com/no/produkter/8199989>



Merkekort, kan bestilles: kortvis, hvit, merket etter kundespesifikasjoner, monteringsstype: klebe, for klemmebredde: 5,2 mm, tekstfeltstørrelse: endeløs x 3,8 mm

# PTFIX 10/6X4-SILED 24 (5X20) - Fordelerblokk



1172142

<https://www.phoenixcontact.com/no/produkter/1172142>

## US-TML (104X3,8) - Merke for klemmer

0830768

<https://www.phoenixcontact.com/no/produkter/0830768>



Merke for klemmer, Kort, hvit, uten merking, kan merkes med: BLUEMARK ID COLOR, BLUEMARK ID, THERMOMARK PRIME, THERMOMARK CARD 2.0, THERMOMARK CARD, monteringsstype: klebe, tekstfeltstørrelse: 104 x 3,8 mm, Antall enkeltskilt: 22

---

## US-TML (104X2,8) - Merke for klemmer

0830767

<https://www.phoenixcontact.com/no/produkter/0830767>



Merke for klemmer, Kort, hvit, uten merking, kan merkes med: BLUEMARK ID COLOR, BLUEMARK ID, THERMOMARK PRIME, THERMOMARK CARD 2.0, THERMOMARK CARD, monteringsstype: klebe, tekstfeltstørrelse: 104 x 2,8 mm, Antall enkeltskilt: 26

# PTFIX 10/6X4-SILED 24 (5X20) - Fordelerblokk



1172142

<https://www.phoenixcontact.com/no/produkter/1172142>

## SK U/3,8 WH:UNBEDRUCKT - Merkekort

0803906

<https://www.phoenixcontact.com/no/produkter/0803906>

Merkekort, Ark, hvit, uten merking, kan merkes med: PLOTMARK, CMS-P1-PLOTTER, Office-merkesystemer, monteringsstype: klebe, for klemmebredde: 210 mm, tekstfeltstørrelse: 186 x 3,8 mm, Antall enkeltskilt: 1440



---

## SK U/2,8 WH:UNBEDRUCKT - Merkekort

0803883

<https://www.phoenixcontact.com/no/produkter/0803883>

Merkekort, Ark, hvit, uten merking, kan merkes med: PLOTMARK, CMS-P1-PLOTTER, Office-merkesystemer, monteringsstype: klebe, for klemmebredde: 210 mm, tekstfeltstørrelse: 186 x 2,8 mm, Antall enkeltskilt: 3600



# PTFIX 10/6X4-SILED 24 (5X20) - Fordelerblokk

1172142

<https://www.phoenixcontact.com/no/produkter/1172142>



## MM-TML (EX3,8)R C1 WH/BK - Etikett

1092026

<https://www.phoenixcontact.com/no/produkter/1092026>



Etikett, Rull, hvit/svart, uten merking, kan merkes med: THERMOFOX, THERMOMARK GO, THERMOMARK GO.K, monteringsstype: klebe, tekstfeltstørrelse: endeløs x 2,8 mm

---

Phoenix Contact 2023 © - Alle rettigheter forbeholdt

<https://www.phoenixcontact.com>

PHOENIX CONTACT AS

Strømsveien 344

N-1081 Oslo

+47 22 07 68 00

[norge@phoenixcontact.com](mailto:norge@phoenixcontact.com)