

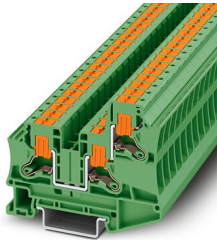
PTV 6-TWIN GN - Gjennomgangsklemme



1291919

<https://www.phoenixcontact.com/no/produkter/1291919>

Vær oppmerksom på at dataene som er angitt i dette PDF-dokumentet genereres fra vår onlinekatalog. Du finner komplette data i brukerdokumentasjonen. De generelle bruksvilkårene for nedlastinger fra Internett gjelder.



Gjennomgangsklemme, nominell spenning: 1000 V, nominell strøm: 41 A, tilkoblingstype: Innstikkstilkobling, Merketverrsnitt: 6 mm², tverrsnitt: 0,5 mm² - 10 mm², monteringsstype: NS 35/7,5, NS 35/15, farge: grønn

Dine fordeler

- Oversiktlig kabling grunnet ledertilførsel på siden
- Kompakt byggform gjør det mulig å koble opp selv der det er trangt om plassen
- Push-in-tilkoblingsklemmene utmerker seg med systemegenskapene til CLIPLINE complete-systemet
- Ved siden av prøvemuligheten i den doble funksjonssjakten har samtlige rekkeklemmer et ekstra prøveuttak

Forretningsinformasjon

| | |
|-----------------------------------|---------------|
| Artikkelnummer | 1291919 |
| Pakkestørrelse | 50 Stk. |
| Minimum bestillingsmengde | 100 Stk. |
| Rabattgruppe | 31BBE2 |
| Produkt nøkkel | BE2312 |
| GTIN | 4063151524746 |
| Vekt pr. stk. (inkl. forpakning) | 19,697 g |
| Vekt pr. stk. (ekskl. forpakning) | 19,697 g |
| Tolltariffnummer | 85369010 |
| Opprinnelsesland | CN |

Tekniske spesifikasjoner

Anvisninger

Generelt

| | |
|---------|---|
| Merknad | Maks. belastningsstrøm skal ikke overskrides av sumstrømmen til alle tilkoblede ledere. |
|---------|---|

Artikkelegenskaper

| | |
|---------------------|--|
| Produkttype | Gjennomgangsmodule |
| Poltall | 1 |
| Bruksområde | Jernbaneindustri Maskinteknikk Anleggsteknikk Prosessindustri |
| Antall tilkoblinger | 3 |
| Antall rekker | 1 |

Isolasjonsegenskaper

| | |
|-----------------------|-----|
| Overspenningskategori | III |
| Forurensningsgrad | 3 |

Elektriske egenskaper

| | |
|---|--------|
| Merkestøtspenning | 8 kV |
| Maksimalt effekttap ved nominelle betingelser | 1,31 W |

Tilkoblingsdata

| | |
|---|--|
| Antall tilkoblinger pr. etasje | 3 |
| Nominelt tverrsnitt | 6 mm ² |
| Avisoleringslengde | 10 mm ... 12 mm |
| Prøvedor | A5 |
| Tilkobling iht. standard | IEC 60947-7-1 |
| Ledertverrsnitt entrådet | 0,5 mm ² ... 10 mm ² |
| Ledertverrsnitt [AWG] | 20 ... 8 (omregnet i henhold til IEC) |
| Ledertverrsnitt flertrådet | 0,5 mm ² ... 10 mm ² |
| Ledertverrsnitt flertrådet [AWG] | 20 ... 8 (omregnet i henhold til IEC) |
| Ledertverrsnitt flertrådet (endehylse uten kunststoffhylse) | 0,5 mm ² ... 6 mm ² |
| Ledertverrsnitt flertrådet (endehylse med kunststoffhylse) | 0,5 mm ² ... 6 mm ² |
| Flertrådet ledertverrsnitt (to ledere med samme tverrsnitt med TWIN-endehylse med plasthylse) | 0,5 mm ² ... 4 mm ² |
| Nominell strøm | 41 A |
| Belastningsstrøm maksimal | 52 A (ved ledertverrsnitt 10 mm ² entrådet) |
| Nominell spenning | 1000 V |
| Nominelt tverrsnitt | 6 mm ² |

PTV 6-TWIN GN - Gjennomgangsklemme



1291919

<https://www.phoenixcontact.com/no/produkter/1291919>

Tilkoblingstverrsnitt kan plugges direkte

| | |
|---|--|
| Ledertverrsnitt entrådet | 1,5 mm ² ... 10 mm ² |
| Ledertverrsnitt entrådet [AWG] | 16 ... 8 (omregnet i henhold til IEC) |
| Ledertverrsnitt flertrådet (endehylse uten kunststoffhylse) | 4 mm ² ... 6 mm ² |
| Ledertverrsnitt flertrådet (endehylse med kunststoffhylse) | 2,5 mm ² ... 6 mm ² |

Dimensjoner

| | |
|-----------------|---------|
| Bredde | 8,2 mm |
| Dekselbredde | 2,2 mm |
| Høyde | 57,6 mm |
| Høyde NS 35/15 | 66,6 mm |
| Høyde NS 35/7,5 | 59,1 mm |
| Lengde | 72,9 mm |

Materialangivelser

| | |
|---|-------------|
| Farge | grønn |
| Brennbarhetsklasse iht. UL 94 | V0 |
| Isolasjonsmaterialgruppe | I |
| Isolasjonsmaterial | PA 6.6 |
| Statisk isolasjonsmaterialinnsats i kulde | -60 °C |
| Temperatur indeks isolasjonsmaterial (DIN EN 60216-1 (VDE 0304-21)) | 130 °C |
| Relativ isolasjonsmaterial temperatur indeks (Elec., UL 746 B) | 130 °C |
| Brannbeskyttelse for skinnegående kjøretøyer (DIN EN 45545-2) R22 | HL 1 - HL 3 |
| Brannbeskyttelse for skinnegående kjøretøyer (DIN EN 45545-2) R23 | HL 1 - HL 3 |
| Brannbeskyttelse for skinnegående kjøretøyer (DIN EN 45545-2) R24 | HL 1 - HL 3 |
| Brannbeskyttelse for skinnegående kjøretøyer (DIN EN 45545-2) R26 | HL 1 - HL 3 |
| Varmeavgivelse kalorimetrisk NFPA 130 (ASTM E 1354) | 28 MJ/kg |
| Overflater antennelighet NFPA 130 (ASTM E 162) | bestått |
| Spesifikk optisk røykgasstetthet NFPA 130 (ASTM E 662) | bestått |
| Røykgasstoksitet NFPA 130 (SMP 800C) | bestått |

Elektriske tester

Støtspenningstest

| | |
|----------|--------------|
| Resultat | Test bestått |
|----------|--------------|

Oppvarmingstest

| | |
|--|-------------------------|
| Krav oppvarmingstest | Temperaturøkning ≤ 45 K |
| Resultat | Test bestått |
| Korttidsstrømsikkerhet 6 mm ² | 0,72 kA |
| Resultat | Test bestått |

1291919

<https://www.phoenixcontact.com/no/produkter/1291919>

Driftsfrekvent spenningsikkerhet

| | |
|-------------------------|--------------|
| Prøvespenning skalverdi | 2,2 kV |
| Resultat | Test bestått |

Mekaniske egenskaper

Mekaniske spesifikasjoner

| | |
|---------------|----|
| Åpen sidevegg | Ja |
|---------------|----|

Mekaniske kontroller

Mekanisk fasthet

| | |
|----------|--------------|
| Resultat | Test bestått |
|----------|--------------|

Feste på holder

| | |
|------------------------------------|--------------|
| Monteringskinn/Befestigungsauflage | NS 35 |
| Resultat | Test bestått |

Test med hensyn til lederskader og løse ledere

| | |
|----------------------|------------------------------|
| Rotasjonshastighet | 10 o/min |
| Omdreininger | 135 |
| Ledertverrsnitt/vekt | 0,5 mm ² / 0,3 kg |
| | 6 mm ² / 1,4 kg |
| | 10 mm ² / 2 kg |
| Resultat | Test bestått |

Miljø- og levetidsbetingelser

Aldring

| | |
|--------------------|--------------|
| Temperatursykluser | 192 |
| Resultat | Test bestått |

Nålflammetest

| | |
|----------|--------------|
| Virketid | 30 s |
| Resultat | Test bestått |

Svingning/bredbåndstøy

| | |
|-----------------------|--|
| Testspesifikasjon | DIN EN 50155 (VDE 0115-200):2018-05 |
| Spekter | Levetidstest kategori 2, på dreibar sokkel |
| Frekvens | $f_1 = 5 \text{ Hz}$ opptil $f_2 = 250 \text{ Hz}$ |
| ASD-nivå | 6,12 (m/s ²) ² /Hz |
| Akselerasjon | 3,12g |
| Testvarighet pr. akse | 5 h |
| Testretninger | X-, Y- og Z-akse |
| Resultat | Test bestått |

Støt

| | |
|-------------------|-------------------------------------|
| Testspesifikasjon | DIN EN 50155 (VDE 0115-200):2018-05 |
|-------------------|-------------------------------------|

PTV 6-TWIN GN - Gjennomgangsklemme



1291919

<https://www.phoenixcontact.com/no/produkter/1291919>

| | |
|-------------------------|---------------------------------|
| Slagform | Halvsinus |
| Akselerasjon | 30g |
| Slagvarighet | 18 ms |
| Antall slag pr. retning | 3 |
| Testretninger | X-, Y- og Z-akse (pos. og neg.) |
| Resultat | Test bestått |

Omgivelsesforhold

| | |
|---|--|
| Omgivelsestemperatur (drift) | -60 °C ... 105 °C (maks. driftstemperatur over kort tid, se RTI Elec.) |
| Omgivelsestemperatur (lagring/transport) | -25 °C ... 60 °C (i korte perioder, ikke over 24 h, -60 °C til +70 °C) |
| Omgivelsestemperatur (montasje) | -5 °C ... 70 °C |
| Omgivelsestemperatur (betjening) | -5 °C ... 70 °C |
| Tillatt luftfuktighet (lagring/transport) | 30 % ... 70 % |

Standarder og bestemmelser

| | |
|--------------------------|---------------|
| Tilkobling iht. standard | IEC 60947-7-1 |
|--------------------------|---------------|

Montering

| | |
|----------------|-----------|
| Monteringstype | NS 35/7,5 |
| | NS 35/15 |

PTV 6-TWIN GN - Gjennomgangsklemme

1291919

<https://www.phoenixcontact.com/no/produkter/1291919>



Tegninger

Koblingskjema



PTV 6-TWIN GN - Gjennomgangsklemme



1291919

<https://www.phoenixcontact.com/no/produkter/1291919>

Godkjenninger



EAC

Godkjennings-ID: RU C-DE.BL08.B.00644



IECEE CB Scheme

Godkjennings-ID: DE1-67001

| | Nominell spenning U_N | Nominell strøm I_N | Tverrsnitt AWG | Tverrsnitt mm^2 |
|--|-------------------------|----------------------|----------------|--------------------------|
| | 1000 V | 41 A | - | 0,5 - 10 |



VDE Zeichengenehmigung

Godkjennings-ID: 40056061

| | Nominell spenning U_N | Nominell strøm I_N | Tverrsnitt AWG | Tverrsnitt mm^2 |
|--|-------------------------|----------------------|----------------|--------------------------|
| | 1000 V | 41 A | - | 0,5 - 10 |

PTV 6-TWIN GN - Gjennomgangsklemme



1291919

<https://www.phoenixcontact.com/no/produkter/1291919>

Klassifiseringer

ECLASS

| | |
|---------------|----------|
| ECLASS-9.0 | 27141120 |
| ECLASS-10.0.1 | 27141120 |
| ECLASS-11.0 | 27141120 |

ETIM

| | |
|----------|----------|
| ETIM 8.0 | EC000897 |
|----------|----------|

UNSPSC

| | |
|-------------|----------|
| UNSPSC 21.0 | 39121400 |
|-------------|----------|

PTV 6-TWIN GN - Gjennomgangsklemme



1291919

<https://www.phoenixcontact.com/no/produkter/1291919>

Environmental Product Compliance

| | |
|------------|--|
| China RoHS | Tidsrom for forskriftsmessig bruk: ubegrenset = EFUP-e |
| | Ingen farlige stoffer over grenseverdiene |

PTV 6-TWIN GN - Gjennomgangsklemme

1291919

<https://www.phoenixcontact.com/no/produkter/1291919>

Tilbehør



Merk: Bruk av enkelte av tilbehørsdelene som er oppført nedenfor, kan begrense produktet.

FBS 2-8 - Stikkbro

3030284

<https://www.phoenixcontact.com/no/produkter/3030284>



Stikkbro, delingsmål: 8,2 mm, poltall: 2, farge: rød

FBS 3-8 - Stikkbro

3030297

<https://www.phoenixcontact.com/no/produkter/3030297>



Stikkbro, delingsmål: 8,2 mm, poltall: 3, farge: rød

PTV 6-TWIN GN - Gjennomgangsklemme

1291919

<https://www.phoenixcontact.com/no/produkter/1291919>



FBS 4-8 - Stikkbro

3030307

<https://www.phoenixcontact.com/no/produkter/3030307>



Stikkbro, delingsmål: 8,2 mm, poltall: 4, farge: rød

FBS 5-8 - Stikkbro

3030310

<https://www.phoenixcontact.com/no/produkter/3030310>



Stikkbro, delingsmål: 8,2 mm, poltall: 5, farge: rød

PTV 6-TWIN GN - Gjennomgangsklemme

1291919

<https://www.phoenixcontact.com/no/produkter/1291919>



FBS 6-8 - Stikkbro

3032470

<https://www.phoenixcontact.com/no/produkter/3032470>



Stikkbro, delingsmål: 8,2 mm, poltall: 6, farge: rød

FBS 10-8 - Stikkbro

3030323

<https://www.phoenixcontact.com/no/produkter/3030323>



Stikkbro, delingsmål: 8,2 mm, poltall: 10, farge: rød

PTV 6-TWIN GN - Gjennomgangsklemme

1291919

<https://www.phoenixcontact.com/no/produkter/1291919>



FBS 2-8 CT - Stikkbro

3033830

<https://www.phoenixcontact.com/no/produkter/3033830>



Stikkbro, delingsmål: 8,2 mm, poltall: 2, farge: oransje

FBS 3-8 CT - Stikkbro

3033831

<https://www.phoenixcontact.com/no/produkter/3033831>



Stikkbro, delingsmål: 8,2 mm, poltall: 3, farge: oransje

PTV 6-TWIN GN - Gjennomgangsklemme

1291919

<https://www.phoenixcontact.com/no/produkter/1291919>



FBS 4-8 CT - Stikkbro

3033832

<https://www.phoenixcontact.com/no/produkter/3033832>



Stikkbro, delingsmål: 8,2 mm, poltall: 4, farge: oransje

FBS 10-8 CT - Stikkbro

3033833

<https://www.phoenixcontact.com/no/produkter/3033833>



Stikkbro, delingsmål: 8,2 mm, poltall: 10, farge: oransje

PTV 6-TWIN GN - Gjennomgangsklemme

1291919

<https://www.phoenixcontact.com/no/produkter/1291919>



FBS 2-8 BU - Stikkbro

3032567

<https://www.phoenixcontact.com/no/produkter/3032567>



Stikkbro, delingsmål: 8,2 mm, poltall: 2, farge: blå

FBS 3-8 BU - Stikkbro

3032570

<https://www.phoenixcontact.com/no/produkter/3032570>



Stikkbro, delingsmål: 8,2 mm, poltall: 3, farge: blå

PTV 6-TWIN GN - Gjennomgangsklemme

1291919

<https://www.phoenixcontact.com/no/produkter/1291919>



FBS 4-8 BU - Stikkbro

3032583

<https://www.phoenixcontact.com/no/produkter/3032583>



Stikkbro, delingsmål: 8,2 mm, poltall: 4, farge: blå

FBS 5-8 BU - Stikkbro

3032596

<https://www.phoenixcontact.com/no/produkter/3032596>



Stikkbro, delingsmål: 8,2 mm, poltall: 5, farge: blå

PTV 6-TWIN GN - Gjennomgangsklemme

1291919

<https://www.phoenixcontact.com/no/produkter/1291919>



FBS 6-8 BU - Stikkbro

3032677

<https://www.phoenixcontact.com/no/produkter/3032677>



Stikkbro, delingsmål: 8,2 mm, poltall: 6, farge: blå

FBS 10-8 BU - Stikkbro

3032606

<https://www.phoenixcontact.com/no/produkter/3032606>



Stikkbro, delingsmål: 8,2 mm, poltall: 10, farge: blå

PTV 6-TWIN GN - Gjennomgangsklemme

1291919

<https://www.phoenixcontact.com/no/produkter/1291919>



FBS 2-8 GY - Stikkbro

3032621

<https://www.phoenixcontact.com/no/produkter/3032621>



Stikkbro, delingsmål: 8,2 mm, poltall: 2, farge: grå

FBS 3-8 GY - Stikkbro

3032622

<https://www.phoenixcontact.com/no/produkter/3032622>



Stikkbro, delingsmål: 8,2 mm, poltall: 3, farge: grå

PTV 6-TWIN GN - Gjennomgangsklemme

1291919

<https://www.phoenixcontact.com/no/produkter/1291919>



FBS 4-8 GY - Stikkbro

3032635

<https://www.phoenixcontact.com/no/produkter/3032635>



Stikkbro, delingsmål: 8,2 mm, poltall: 4, farge: grå

FBS 5-8 GY - Stikkbro

3032648

<https://www.phoenixcontact.com/no/produkter/3032648>



Stikkbro, delingsmål: 8,2 mm, poltall: 5, farge: grå

PTV 6-TWIN GN - Gjennomgangsklemme

1291919

<https://www.phoenixcontact.com/no/produkter/1291919>



FBS 6-8 GY - Stikkbro

3032664

<https://www.phoenixcontact.com/no/produkter/3032664>



Stikkbro, delingsmål: 8,2 mm, poltall: 6, farge: grå

FBS 10-8 GY - Stikkbro

3032651

<https://www.phoenixcontact.com/no/produkter/3032651>



Stikkbro, delingsmål: 8,2 mm, poltall: 10, farge: grå

PTV 6-TWIN GN - Gjennomgangsklemme



1291919

<https://www.phoenixcontact.com/no/produkter/1291919>

FBS 1/4/7/10-8 - Stikkbro

3032402

<https://www.phoenixcontact.com/no/produkter/3032402>



Stikkbro, delingsmål: 8,2 mm, poltall: 10, poltilordning: 1,4,7,10, farge: rød

FBS 1/3/5-8 - Stikkbro

3032389

<https://www.phoenixcontact.com/no/produkter/3032389>



Stikkbro, delingsmål: 8,2 mm, poltall: 5, poltilordning: 1,3,5, farge: rød

PTV 6-TWIN GN - Gjennomgangsklemme

1291919

<https://www.phoenixcontact.com/no/produkter/1291919>



FBS 1/5-8 - Stikkbro

3032381

<https://www.phoenixcontact.com/no/produkter/3032381>



Stikkbro, delingsmål: 8,2 mm, poltall: 5, poltilordning: 1,5, farge: rød

FBS 1/3-8 - Stikkbro

3032363

<https://www.phoenixcontact.com/no/produkter/3032363>



Stikkbro, delingsmål: 8,2 mm, poltall: 3, poltilordning: 1,3, farge: rød

PTV 6-TWIN GN - Gjennomgangsklemme

1291919

<https://www.phoenixcontact.com/no/produkter/1291919>




RB ST 6-(2,5/4) - Reduksjonsbro

3030860

<https://www.phoenixcontact.com/no/produkter/3030860>



Reduksjonsbro, delingsmål: 9 mm, poltall: 2, lengde: 30 mm, farge: rød

 Maks. strømbelastning: 35 A


RB 16-6 - Reduksjonsbro

3047072

<https://www.phoenixcontact.com/no/produkter/3047072>



Reduksjonsbro, delingsmål: 12,2 mm, poltall: 2, farge: rød

 Maks. strømbelastning: 37 A

PTV 6-TWIN GN - Gjennomgangsklemme

1291919

<https://www.phoenixcontact.com/no/produkter/1291919>




RB ST 6-1,5/S - Reduksjonsbro

3213250

<https://www.phoenixcontact.com/no/produkter/3213250>



Reduksjonsbro, delingsmål: 8 mm, poltall: 2, lengde: 30 mm, farge: rød

 Maks. strømbelastning: 24 A

D-PTV 6-TWIN - Deksel

1180923

<https://www.phoenixcontact.com/no/produkter/1180923>

Deksel, lengde: 72,9 mm, bredde: 2,2 mm, høyde: 51,4 mm, farge: grå



PTV 6-TWIN GN - Gjennomgangsklemme

1291919

<https://www.phoenixcontact.com/no/produkter/1291919>



SZK PH0 VDE - Skrutrekker

1205147

<https://www.phoenixcontact.com/no/produkter/1205147>



Skrutrekker, kryss PH, VDE-isolert, størrelse: PH 0 x 80 mm, 2-komponentshåndtak, med antiskligrep

SZK PH1 VDE - Skrutrekker

1205150

<https://www.phoenixcontact.com/no/produkter/1205150>



Skrutrekker, kryss PH, VDE-isolert, størrelse: PH 1 x 80 mm, 2-komponentshåndtak, med antiskligrep

PTV 6-TWIN GN - Gjennomgangsklemme

1291919

<https://www.phoenixcontact.com/no/produkter/1291919>



SZK PH2 VDE - Skrutrekker

1205163

<https://www.phoenixcontact.com/no/produkter/1205163>



Skrutrekker, kryss PH, VDE-isolert, størrelse: PH 2 x 100 mm, 2-komponentshåndtak, med antiskligrep

SZK PZ0 VDE - Skrutrekker

1206447

<https://www.phoenixcontact.com/no/produkter/1206447>



Skrutrekker, kryss PZ, VDE-isolert, størrelse: PZ 0 x 80 mm, 2-komponentshåndtak, med antiskligrep

PTV 6-TWIN GN - Gjennomgangsklemme

1291919

<https://www.phoenixcontact.com/no/produkter/1291919>



SZK PZ1 VDE - Skrutrekker

1206450

<https://www.phoenixcontact.com/no/produkter/1206450>



Skrutrekker, kryss PZ, VDE-isolert, størrelse: PZ 1 x 80 mm, 2-komponentshåndtak, med antiskligrep

SZK PZ2 VDE - Skrutrekker

1206463

<https://www.phoenixcontact.com/no/produkter/1206463>



Skrutrekker, kryss PZ, VDE-isolert, størrelse: PZ 2 x 100 mm, 2-komponentshåndtak, med antiskligrep

PTV 6-TWIN GN - Gjennomgangsklemme

1291919

<https://www.phoenixcontact.com/no/produkter/1291919>



SZS 0,6X3,5 VDE - Skrutrekker

1212602

<https://www.phoenixcontact.com/no/produkter/1212602>



Skrutrekker, spor, VDE-isolert, størrelse 0,6 x 3,5 x 100 mm, tokomponenthåndtak, med antiskligrep

SZS 0,8X4,0 VDE - Skrutrekker

1212508

<https://www.phoenixcontact.com/no/produkter/1212508>



Skrutrekker, spor, VDE-isolert, størrelse 0,8 x 4,0 x 100 mm, tokomponenthåndtak, med antiskligrep

PTV 6-TWIN GN - Gjennomgangsklemme

1291919

<https://www.phoenixcontact.com/no/produkter/1291919>

SZS 1,0X4,0 VDE - Skrutrekker

1205066

<https://www.phoenixcontact.com/no/produkter/1205066>



Skrutrekker, spor, VDE-isolert, størrelse: 1,0 x 4,0 x 100 mm, 2-komponentshåndtak, med antiskligrep

SZS 1,0X5,5 VDE - Skrutrekker

1209114

<https://www.phoenixcontact.com/no/produkter/1209114>



Skrutrekker, spor, VDE-isolert, størrelse: 1,0 x 5,5 x 125 mm, 2-komponentshåndtak, med antiskligrep

PTV 6-TWIN GN - Gjennomgangsklemme

1291919

<https://www.phoenixcontact.com/no/produkter/1291919>



SZS 1,0X6,5 VDE - Skrutrekker

1205079

<https://www.phoenixcontact.com/no/produkter/1205079>



Skrutrekker, spor, VDE-isolert, størrelse: 1,0 x 6,5 x 150 mm, 2-komponentshåndtak, med antiskligrep

DS-PTV 6 - Dekselesegment

1182214

<https://www.phoenixcontact.com/no/produkter/1182214>



Dekselesegment, farge: grå

PTV 6-TWIN GN - Gjennomgangsklemme

1291919

<https://www.phoenixcontact.com/no/produkter/1291919>



NS 35/ 7,5 PERF 2000MM - Monteringsskinne med hull

0801733

<https://www.phoenixcontact.com/no/produkter/0801733>



Monteringsskinne med hull, iht. EN 60715, material: Stål, forsinket, tykkfilmpassivert, Standardprofil, farge: sølv, Forpakkingsvariant med 25 stk. (50 m)

NS 35/ 7,5 UNPERF 2000MM - Monteringsskinne uperforert

0801681

<https://www.phoenixcontact.com/no/produkter/0801681>



Monteringsskinne uperforert, iht. EN 60715, material: Stål, forsinket, tykkfilmpassivert, Standardprofil, farge: sølvfarget, Forpakkingsvariant med 25 stk. (50 m)

PTV 6-TWIN GN - Gjennomgangsklemme

1291919

<https://www.phoenixcontact.com/no/produkter/1291919>



NS 35/ 7,5 WH PERF 2000MM - Monteringsskinne med hull

1204119

<https://www.phoenixcontact.com/no/produkter/1204119>



Monteringsskinne med hull, iht. EN 60715, material: Stål, forsinket, hvitpassivert, Standardprofil, farge: sølvfarget, Forpakkingsvariant med 25 stk. (50 m)

NS 35/ 7,5 WH UNPERF 2000MM-VPE 10 - Monteringsskinne uperforert

1204122

<https://www.phoenixcontact.com/no/produkter/1204122>



Monteringsskinne uperforert, iht. EN 60715, material: Stål, forsinket, hvitpassivert, Standardprofil, farge: sølvfarget, Forpakkingsvariant med 10 stk. (20 m)

PTV 6-TWIN GN - Gjennomgangsklemme

1291919

<https://www.phoenixcontact.com/no/produkter/1291919>



NS 35/ 7,5 AL UNPERF 2000MM - Monteringsskinne uperforert

0801704

<https://www.phoenixcontact.com/no/produkter/0801704>



Monteringsskinne uperforert, iht. EN 60715, material: Aluminium, uten belegg, Standardprofil, farge: sølvfarget, Forpkningsvariant med 25 stk. (50 m)

NS 35/ 7,5 ZN PERF 2000MM - Monteringsskinne med hull

1206421

<https://www.phoenixcontact.com/no/produkter/1206421>



Monteringsskinne med hull, iht. EN 60715, material: Stål, forsinket, Standardprofil, farge: sølvfarget, Forpkningsvariant med 25 stk. (50 m)

PTV 6-TWIN GN - Gjennomgangsklemme

1291919

<https://www.phoenixcontact.com/no/produkter/1291919>



NS 35/ 7,5 ZN UNPERF 2000MM - Monteringsskinne uperforert

1206434

<https://www.phoenixcontact.com/no/produkter/1206434>



Monteringsskinne uperforert, iht. EN 60715, material: Stål, forsinket, Standardprofil, farge: sølvfarget, Forpkningsvariant med 25 stk. (50 m)

NS 35/ 7,5 CU UNPERF 2000MM-VPE 10 - Monteringsskinne uperforert

0801762

<https://www.phoenixcontact.com/no/produkter/0801762>



Monteringsskinne uperforert, iht. EN 60715, material: Kobber, uten belegg, Standardprofil, farge: kobberfarget, Forpkningsvariant med 10 stk. (20 m)

PTV 6-TWIN GN - Gjennomgangsklemme

1291919

<https://www.phoenixcontact.com/no/produkter/1291919>



NS 35/ 7,5 CAP - Endehette

1206560

<https://www.phoenixcontact.com/no/produkter/1206560>

Monteringsskinne-endestykke, for monteringskinne NS 35/7,5



NS 35/15 PERF 2000MM - Monteringskinne med hull

1201730

<https://www.phoenixcontact.com/no/produkter/1201730>



Monteringskinne med hull, lignende EN 60715, material: Stål, forsinket, tykkfilmpassivert, Standardprofil, farge: sølvfarget, Forpakkingsvariant med 25 stk. (50 m)

PTV 6-TWIN GN - Gjennomgangsklemme

1291919

<https://www.phoenixcontact.com/no/produkter/1291919>



NS 35/15 UNPERF 2000MM - Monteringsskinne uperforert

1201714

<https://www.phoenixcontact.com/no/produkter/1201714>



Monteringsskinne uperforert, lignende EN 60715, material: Stål, forsinket, tykkfilmpassivert, Standardprofil, farge: sølvfarget, Forpakkingsvariant med 25 stk. (50 m)

NS 35/15 WH PERF 2000MM - Monteringsskinne med hull

0806602

<https://www.phoenixcontact.com/no/produkter/0806602>



Monteringsskinne med hull, lignende EN 60715, material: Stål, forsinket, hvitpassivert, Standardprofil, farge: hvit, Forpakkingsvariant med 25 stk. (50 m)

PTV 6-TWIN GN - Gjennomgangsklemme

1291919

<https://www.phoenixcontact.com/no/produkter/1291919>



NS 35/15 WH UNPERF 2000MM-VPE 10 - Monteringsskinne uperforert

1204135

<https://www.phoenixcontact.com/no/produkter/1204135>



Monteringsskinne uperforert, lignende EN 60715, material: Stål, forsinket, hvitpassivert, Standardprofil, farge: sølvfarget, Forpakkingsvariant med 10 stk. (20 m)

NS 35/15 AL UNPERF 2000MM - Monteringsskinne uperforert

1201756

<https://www.phoenixcontact.com/no/produkter/1201756>



Monteringsskinne uperforert, lignende EN 60715, material: Aluminium, uten belegg, Standardprofil, farge: sølvfarget

PTV 6-TWIN GN - Gjennomgangsklemme

1291919

<https://www.phoenixcontact.com/no/produkter/1291919>



NS 35/15 ZN PERF 2000MM - Monteringsskinne med hull

1206599

<https://www.phoenixcontact.com/no/produkter/1206599>



Monteringsskinne med hull, lignende EN 60715, material: Stål, forsinket, Standardprofil, farge: sølvfarget, Forpakkingsvariant med 25 stk. (50 m)

NS 35/15 ZN UNPERF 2000MM - Monteringsskinne uperforert

1206586

<https://www.phoenixcontact.com/no/produkter/1206586>



Monteringsskinne uperforert, lignende EN 60715, material: Stål, forsinket, Standardprofil, farge: sølvfarget, Forpakkingsvariant med 25 stk. (50 m)

PTV 6-TWIN GN - Gjennomgangsklemme

1291919

<https://www.phoenixcontact.com/no/produkter/1291919>



NS 35/15 CU UNPERF 2000MM-VPE 10 - Monteringsskinne uperforet

1201895

<https://www.phoenixcontact.com/no/produkter/1201895>



Monteringsskinne uperforet, lignende EN 60715, material: Kobber, uten belegg, Standardprofil, farge: kobberfarget, Forpakningsvariant med 10 stk. (20 m)

NS 35/15 CAP - Endelette

1206573

<https://www.phoenixcontact.com/no/produkter/1206573>

Monteringsskinne-endestykke, for monteringskinne NS 35/15



PTV 6-TWIN GN - Gjennomgangsklemme

1291919

<https://www.phoenixcontact.com/no/produkter/1291919>



NS 35/15-2,3 UNPERF 2000MM-VPE 10 - Monteringsskinne uperforet

1201798

<https://www.phoenixcontact.com/no/produkter/1201798>

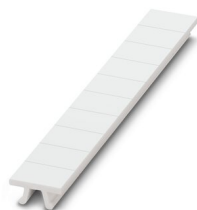


Monteringsskinne uperforet, iht. EN 60715, material: Stål, forsinket, tykkfilmpassivert, Standardprofil 2,3 mm, farge: sølvfarget, Forpakkingsvariant med 10 stk. (20 m)

ZB 8:UNBEDRUCKT - Merkeremse

1052002

<https://www.phoenixcontact.com/no/produkter/1052002>



Merkeremse, Strimmel, hvit, uten merking, kan merkes med: CMS-P1-PLOTTER, PLOTMARK, monteringstype: feste, for klemmebredde: 8,2 mm, tekstfeltstørrelse: 10,5 x 8,15 mm, Antall enkeltskilt: 10

PTV 6-TWIN GN - Gjennomgangsklemme

1291919

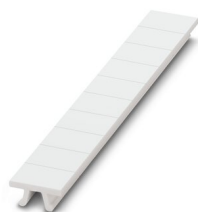
<https://www.phoenixcontact.com/no/produkter/1291919>



ZB 8 CUS - Merkeremse

0825011

<https://www.phoenixcontact.com/no/produkter/0825011>



Merkeremse, kan bestilles: i form av strimler, hvit, merket etter kundespesifikasjoner, monteringsstype: feste i høyt skiltspor, for klemmebredde: 8,2 mm, tekstfeltstørrelse: 10,5 x 8,15 mm, Antall enkeltskilt: 10

UC-TM 8 - Merke for klemmer

0818072

<https://www.phoenixcontact.com/no/produkter/0818072>



Merke for klemmer, Matte, hvit, uten merking, kan merkes med: BLUEMARK ID COLOR, BLUEMARK ID, BLUEMARK CLED, PLOTMARK, CMS-P1-PLOTTER, monteringsstype: feste, for klemmebredde: 8,2 mm, tekstfeltstørrelse: 7,6 x 10,5 mm, Antall enkeltskilt: 56

PTV 6-TWIN GN - Gjennomgangsklemme

1291919

<https://www.phoenixcontact.com/no/produkter/1291919>



UC-TM 8 CUS - Merke for klemmer

0824597

<https://www.phoenixcontact.com/no/produkter/0824597>



Merke for klemmer, kan bestilles: mattevis, hvit, merket etter kundespesifikasjoner, monteringsstype: feste i høyt skiltspor, for klemmebredde: 8,2 mm, tekstfeltstørrelse: 7,6 x 10,5 mm, Antall enkeltskilt: 56

UCT-TM 8 - Merke for klemmer

0828740

<https://www.phoenixcontact.com/no/produkter/0828740>



Merke for klemmer, Matte, hvit, uten merking, kan merkes med: TOPMARK NEO, TOPMARK LASER, BLUEMARK ID COLOR, BLUEMARK ID, BLUEMARK CLED, THERMOMARK PRIME, THERMOMARK CARD 2.0, THERMOMARK CARD, monteringsstype: feste, for klemmebredde: 8,2 mm, tekstfeltstørrelse: 7,6 x 10,5 mm, Antall enkeltskilt: 42

PTV 6-TWIN GN - Gjennomgangsklemme

1291919

<https://www.phoenixcontact.com/no/produkter/1291919>



UCT-TM 8 CUS - Merke for klemmer

0829616

<https://www.phoenixcontact.com/no/produkter/0829616>

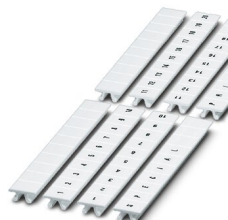


Merke for klemmer, kan bestilles: mattevis, hvit, merket etter kundespesifikasjoner, monteringsstype: feste i høyt skiltspor, for klemmebredde: 8,2 mm, tekstfeltstørrelse: 7,6 x 10,5 mm, Antall enkeltskilt: 42

ZB 8,LGS:FORTL.ZAHLEN - Merkeremse

1052015

<https://www.phoenixcontact.com/no/produkter/1052015>



Merkeremse, Strimmel, hvit, med tekst, kan merkes med: CMS-P1-PLOTTER, trykk på langs: fortløpende tall 1 ... 10, 11 ... 20 osv. til 91 ... 100, monteringsstype: feste, for klemmebredde: 8,2 mm, tekstfeltstørrelse: 10,5 x 8,15 mm, Antall enkeltskilt: 10

PTV 6-TWIN GN - Gjennomgangsklemme

1291919

<https://www.phoenixcontact.com/no/produkter/1291919>

ZB 8,QR:FORTL.ZAHLEN - Merkeremse

1052028

<https://www.phoenixcontact.com/no/produkter/1052028>

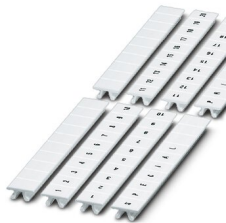


Merkeremse, Strimmel, hvit, med tekst, kan merkes med: CMS-P1-PLOTTER, trykk på tvers: fortløpende tall 1 ... 10, 11 ... 20 osv. til 91 ... 100, monteringsstype: feste, for klemmebredde: 8,2 mm, tekstfeltstørrelse: 10,5 x 8,15 mm, Antall enkeltskilt: 10

ZB 8,LGS:L1-N,PE - Merke for klemmer

1052413

<https://www.phoenixcontact.com/no/produkter/1052413>



Merke for klemmer, Strimmel, hvit, med tekst, kan merkes med: CMS-P1-PLOTTER, på langs: L1, L2, L3, N, PE, L1, L2, L3, N, PE, monteringsstype: feste, for klemmebredde: 8,2 mm, tekstfeltstørrelse: 10,5 x 8,15 mm, Antall enkeltskilt: 10

PTV 6-TWIN GN - Gjennomgangsklemme

1291919

<https://www.phoenixcontact.com/no/produkter/1291919>



ZBF 8:UNBEDRUCKT - Merkeremse flat

0808781

<https://www.phoenixcontact.com/no/produkter/0808781>



Merkeremse flat, Strimmel, hvit, uten merking, kan merkes med: PLOTMARK, CMS-P1-PLOTTER, monteringsstype: feste, for klemmebredde: 8 mm, tekstfeltstørrelse: 5,15 x 8,15 mm, Antall enkeltskilt: 10

ZBF 8 CUS - Merkeremse flat

0825030

<https://www.phoenixcontact.com/no/produkter/0825030>



Merkeremse flat, kan bestilles: i form av strimler, hvit, merket etter kundespesifikasjoner, monteringsstype: feste i flatt skiltspor, for klemmebredde: 8 mm, tekstfeltstørrelse: 5,15 x 8,15 mm, Antall enkeltskilt: 10

PTV 6-TWIN GN - Gjennomgangsklemme

1291919

<https://www.phoenixcontact.com/no/produkter/1291919>



ZBF 8,LGS:FORTL.ZAHLEN - Merkeremse flat

0808804

<https://www.phoenixcontact.com/no/produkter/0808804>



Merkeremse flat, Strimmel, hvit, med tekst, trykk på langs: fortløpende tall 1 ... 10, 11 ... 20 osv. til 101 ... 110, monteringsstype: feste, for klemmebredde: 8 mm, tekstfeltstørrelse: 5,15 x 8,15 mm, Antall enkeltskilt: 10

UC-TMF 8 - Merke for klemmer

0818137

<https://www.phoenixcontact.com/no/produkter/0818137>



Merke for klemmer, Matte, hvit, uten merking, kan merkes med: BLUEMARK ID COLOR, BLUEMARK ID, BLUEMARK CLED, PLOTMARK, CMS-P1-PLOTTER, monteringsstype: feste, for klemmebredde: 8,2 mm, tekstfeltstørrelse: 7,6 x 5,1 mm, Antall enkeltskilt: 56

PTV 6-TWIN GN - Gjennomgangsklemme

1291919

<https://www.phoenixcontact.com/no/produkter/1291919>



UC-TMF 8 CUS - Merke for klemmer

0824654

<https://www.phoenixcontact.com/no/produkter/0824654>



Merke for klemmer, kan bestilles: mattevis, hvit, merket etter kundespesifikasjoner, monteringsstype: feste i flatt skiltspor, for klemmebredde: 8,2 mm, tekstfeltstørrelse: 7,6 x 5,1 mm, Antall enkeltskilt: 56

UCT-TMF 8 - Merke for klemmer

0828748

<https://www.phoenixcontact.com/no/produkter/0828748>



Merke for klemmer, Matte, hvit, uten merking, kan merkes med: TOPMARK NEO, TOPMARK LASER, BLUEMARK ID COLOR, BLUEMARK ID, BLUEMARK CLED, THERMOMARK PRIME, THERMOMARK CARD 2.0, THERMOMARK CARD, monteringsstype: feste, for klemmebredde: 8,2 mm, tekstfeltstørrelse: 7,4 x 4,7 mm, Antall enkeltskilt: 42

PTV 6-TWIN GN - Gjennomgangsklemme

1291919

<https://www.phoenixcontact.com/no/produkter/1291919>



UCT-TMF 8 CUS - Merke for klemmer

0829672

<https://www.phoenixcontact.com/no/produkter/0829672>



Merke for klemmer, kan bestilles: mattevis, hvit, merket etter kundespesifikasjoner, monteringsstype: feste i flatt skiltspor, for klemmebredde: 8,2 mm, tekstfeltstørrelse: 7,4 x 4,7 mm, Antall enkeltskilt: 42

MPS-MT - Prøvestikker

0201744

<https://www.phoenixcontact.com/no/produkter/0201744>



Prøvestikker, med loddetilkobling opptil 1 mm² ledertverrsnitt, farge: grå

PTV 6-TWIN GN - Gjennomgangsklemme

1291919

<https://www.phoenixcontact.com/no/produkter/1291919>



MPS-IH WH - Isolasjonshylse

0201663

<https://www.phoenixcontact.com/no/produkter/0201663>

Isolasjonshylse, farge: hvit



MPS-IH RD - Isolasjonshylse

0201676

<https://www.phoenixcontact.com/no/produkter/0201676>

Isolasjonshylse, farge: rød



PTV 6-TWIN GN - Gjennomgangsklemme

1291919

<https://www.phoenixcontact.com/no/produkter/1291919>

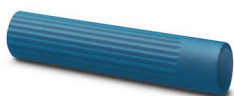


MPS-IH BU - Isolasjonshylse

0201689

<https://www.phoenixcontact.com/no/produkter/0201689>

Isolasjonshylse, farge: blå



MPS-IH YE - Isolasjonshylse

0201692

<https://www.phoenixcontact.com/no/produkter/0201692>

Isolasjonshylse, farge: gul



PTV 6-TWIN GN - Gjennomgangsklemme

1291919

<https://www.phoenixcontact.com/no/produkter/1291919>



MPS-IH GN - Isolasjonshylse

0201702

<https://www.phoenixcontact.com/no/produkter/0201702>

Isolasjonshylse, farge: grønn



MPS-IH GY - Isolasjonshylse

0201728

<https://www.phoenixcontact.com/no/produkter/0201728>

Isolasjonshylse, farge: grå



PTV 6-TWIN GN - Gjennomgangsklemme

1291919

<https://www.phoenixcontact.com/no/produkter/1291919>



MPS-IH BK - Isolasjonshylse

0201731

<https://www.phoenixcontact.com/no/produkter/0201731>

Isolasjonshylse, farge: svart



PAI-4-FIX BU - Prøveadapter

3032729

<https://www.phoenixcontact.com/no/produkter/3032729>

Prøveadapter, I plugget tilstand sikker mot direkte berøring i henhold til DIN EN 50274, til 4 mm testplugger og klemmer med delingsmål 8,2 mm, farge: blå



PTV 6-TWIN GN - Gjennomgangsklemme

1291919

<https://www.phoenixcontact.com/no/produkter/1291919>



PAI-4-FIX OG - Prøveadapter

3034455

<https://www.phoenixcontact.com/no/produkter/3034455>



4 mm prøveadapter, for rekkeklemmer med delingsmål 8,2 mm

PAI-4-FIX YE - Prøveadapter

3032745

<https://www.phoenixcontact.com/no/produkter/3032745>



Prøveadapter, I plugget tilstand sikker mot direkte berøring i henhold til DIN EN 50274, til 4 mm testplugger og klemmer med delingsmål 8,2 mm, farge: gul

PTV 6-TWIN GN - Gjennomgangsklemme

1291919

<https://www.phoenixcontact.com/no/produkter/1291919>



PAI-4-FIX RD - Prøveadapter

3032732

<https://www.phoenixcontact.com/no/produkter/3032732>



Prøveadapter, I plugget tilstand sikker mot direkte berøring i henhold til DIN EN 50274, til 4 mm testplugger og klemmer med delingsmål 8,2 mm, farge: rød

PAI-4-FIX GN - Prøveadapter

3032758

<https://www.phoenixcontact.com/no/produkter/3032758>



Prøveadapter, I plugget tilstand sikker mot direkte berøring i henhold til DIN EN 50274, til 4 mm testplugger og klemmer med delingsmål 8,2 mm, farge: grønn

PTV 6-TWIN GN - Gjennomgangsklemme

1291919

<https://www.phoenixcontact.com/no/produkter/1291919>



PAI-4-FIX BK - Prøveadapter

3032774

<https://www.phoenixcontact.com/no/produkter/3032774>



Prøveadapter, I plugget tilstand sikker mot direkte berøring i henhold til DIN EN 50274, til 4 mm testplugger og klemmer med delingsmål 8,2 mm, farge: svart

PAI-4-FIX GY - Prøveadapter

3032790

<https://www.phoenixcontact.com/no/produkter/3032790>



Prøveadapter, I plugget tilstand sikker mot direkte berøring i henhold til DIN EN 50274, til 4 mm testplugger og klemmer med delingsmål 8,2 mm, farge: grå

PTV 6-TWIN GN - Gjennomgangsklemme

1291919

<https://www.phoenixcontact.com/no/produkter/1291919>



PAI-4-FIX VT - Prøveadapter

3032761

<https://www.phoenixcontact.com/no/produkter/3032761>



Prøveadapter, I plugget tilstand sikker mot direkte berøring i henhold til DIN EN 50274, til 4 mm testplugger og klemmer med delingsmål 4,2 mm ... 8,2 mm, farge: lilla

PAI-4-FIX BN - Prøveadapter

3032787

<https://www.phoenixcontact.com/no/produkter/3032787>



Prøveadapter, I plugget tilstand sikker mot direkte berøring i henhold til DIN EN 50274, til 4 mm testplugger og klemmer med delingsmål 8,2 mm, farge: brun

PTV 6-TWIN GN - Gjennomgangsklemme

1291919

<https://www.phoenixcontact.com/no/produkter/1291919>



PAI-4-FIX WH - Prøveadapter

3032797

<https://www.phoenixcontact.com/no/produkter/3032797>



4 mm prøveadapter, for rekkeklemmer med delingsmål 8,2 mm

PAIS-4-FIX GY - Prøveadapter

3032791

<https://www.phoenixcontact.com/no/produkter/3032791>



Prøveadapter, I plugget tilstand sikker mot direkte berøring i henhold til DIN EN 50274, til 4 mm testplugger og klemmer med delingsmål 5,2 mm, 6,2 mm og 8,2 mm, farge: grå

PTV 6-TWIN GN - Gjennomgangsklemme

1291919

<https://www.phoenixcontact.com/no/produkter/1291919>



PAIS-4-FIX BK - Prøveadapter

3032792

<https://www.phoenixcontact.com/no/produkter/3032792>



Prøveadapter, I plugget tilstand sikker mot direkte berøring i henhold til DIN EN 50274, til 4 mm testplugg og klemmer med delingsmål 5,2 mm, 6,2 mm og 8,2 mm, farge: svart

PAIS-4-FIX RD - Prøveadapter

3032793

<https://www.phoenixcontact.com/no/produkter/3032793>



Prøveadapter, Skal ikke plugges under spenning, til 4 mm testplugg og klemmer med delingsmål 5,2 mm, 6,2 mm og 8,2 mm, farge: rød

PTV 6-TWIN GN - Gjennomgangsklemme

1291919

<https://www.phoenixcontact.com/no/produkter/1291919>



PAIS-4-FIX BU - Prøveadapter

3032798

<https://www.phoenixcontact.com/no/produkter/3032798>



Prøveadapter, I plugget tilstand sikker mot direkte berøring i henhold til DIN EN 50274, til 4 mm testplugger og klemmer med delingsmål 5,2 mm, 6,2 mm og 8,2 mm, farge: blå

PAIS-4-FIX YE - Prøveadapter

3032799

<https://www.phoenixcontact.com/no/produkter/3032799>



Prøveadapter, I plugget tilstand sikker mot direkte berøring i henhold til DIN EN 50274, til 4 mm testplugger og klemmer med delingsmål 5,2 mm, 6,2 mm og 8,2 mm, farge: gul

PTV 6-TWIN GN - Gjennomgangsklemme

1291919

<https://www.phoenixcontact.com/no/produkter/1291919>



PAIS-4-FIX GN - Prøveadapter

3032801

<https://www.phoenixcontact.com/no/produkter/3032801>



Prøveadapter, I plugget tilstand sikker mot direkte berøring i henhold til DIN EN 50274, til 4 mm testplugger og klemmer med delingsmål 5,2 mm, 6,2 mm og 8,2 mm, farge: grønn

PAIS-4-FIX VT - Prøveadapter

3032802

<https://www.phoenixcontact.com/no/produkter/3032802>



Prøveadapter, I plugget tilstand sikker mot direkte berøring i henhold til DIN EN 50274, til 4 mm testplugger og klemmer med delingsmål 5,2 mm, 6,2 mm og 8,2 mm, farge: lilla

PTV 6-TWIN GN - Gjennomgangsklemme

1291919

<https://www.phoenixcontact.com/no/produkter/1291919>



PS-8 - Prøvestikker

3031005

<https://www.phoenixcontact.com/no/produkter/3031005>



Prøvestikker, Rekkeprøveplugg, farge: rød

DP PS-8 - Avstandsplate

3036741

<https://www.phoenixcontact.com/no/produkter/3036741>



Avstandsplate, lengde: 22,4 mm, bredde: 8,2 mm, høyde: 29 mm, poltall: 1, farge: rød

PTV 6-TWIN GN - Gjennomgangsklemme

1291919

<https://www.phoenixcontact.com/no/produkter/1291919>



PS-8/2,3MM RD - Prøvestikker

3048564

<https://www.phoenixcontact.com/no/produkter/3048564>



Prøvestikker, farge: rød

PROJECT COMPLETE - Software

1050453

<https://www.phoenixcontact.com/no/produkter/1050453>



Intuitiv planleggings- og merkeprogramvare for prosjektering av koblingslister og profesjonell merking av merkematerial for klemmer, ledere, kabler, utstyr og anlegg. Programmet kan lastes ned.

PTV 6-TWIN GN - Gjennomgangsklemme



1291919

<https://www.phoenixcontact.com/no/produkter/1291919>

E/UK - Endeholder

1201442

<https://www.phoenixcontact.com/no/produkter/1201442>



Endeholder, material: PA, farge: grå, Monteres på monteringskinne NS 32 eller NS 35

E/UK 1 - Endeholder

1201413

<https://www.phoenixcontact.com/no/produkter/1201413>



Endeholder, for endeavstivning av etasje- og treetasjeklemmer, bredde: 10 mm, farge: Grå

PTV 6-TWIN GN - Gjennomgangsklemme

1291919

<https://www.phoenixcontact.com/no/produkter/1291919>



CLIPFIX 35 - Endeholder

3022218

<https://www.phoenixcontact.com/no/produkter/3022218>



Hurtigmonteringsendestopper, til monteringsskinne NS 35/7,5 eller NS 35/15, med merkemuligheter, bredde 9,5 mm, grå farge

CLIPFIX 35-5 - Endeholder

3022276

<https://www.phoenixcontact.com/no/produkter/3022276>



Hurtigmonteringsendestopper, til monteringsskinne NS 35/7,5 eller monteringsskinne NS 35/15, med merkemuligheter, med frasettingsmuligheter for FBS...5, FBS...6, KSS 5, KSS 6, bredde 5,15 mm, grå farge

PTV 6-TWIN GN - Gjennomgangsklemme

1291919

<https://www.phoenixcontact.com/no/produkter/1291919>

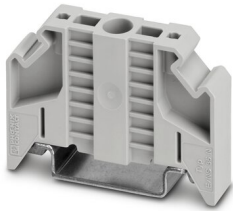


E/NS 35 N - Endeholder

0800886

<https://www.phoenixcontact.com/no/produkter/0800886>

Endeholder, bredde: 9,5 mm, farge: Grå



Phoenix Contact 2023 © - Alle rettigheter forbeholdt

<https://www.phoenixcontact.com>

PHOENIX CONTACT AS

Strømsveien 344

N-1081 Oslo

+47 22 07 68 00

norge@phoenixcontact.com