

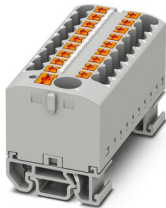
PTFIX 6/18X2,5-NS15A GY - Fordelerblokk



3274210

<https://www.phoenixcontact.com/no/produkter/3274210>

Vær oppmerksom på at dataene som er angitt i dette PDF-dokumentet genereres fra vår onlinekatalog. Du finner komplette data i brukerdokumentasjonen. De generelle bruksvilkårene for nedlastinger fra Internett gjelder.



Fordelerblokk, blokkene kan laskes innbyrdes via ledersjakten, passende lasker, se tilbehør, Blokk med vannrett utretting og integrert forsyning, nominell spenning: 690 V, nominell strøm: 24 A, tilkoblingstype: Innstikkstilkobling, Uttak, tverrsnitt: 0,14 mm² - 4 mm², Innstikkstilkobling, Fellestilkobling, Merketverrsnitt: 6 mm², tverrsnitt: 0,5 mm² - 10 mm², monteringsstype: NS 15, farge: grå

Dine fordeler

- Opptil 50 % plassbesparelse på monteringskinnen grunnet tverrmontering
- Fleksibel i bruk grunnet skinnemontering, direktemontering eller klebing
- Entydig kabling grunnet 11 forskjellige fargevarianter
- Opptil 80 % tidsbesparelse grunnet monteringsklare blokker uten manuell lasking
- Tidsbesparende ledertilkobling takket være push-in-innstikksteknikk uten bruk av verktøy

Forretningsinformasjon

Artikkelnummer	3274210
Pakkestørrelse	8 Stk.
Minimum bestillingsmengde	1 Stk.
Rabattgruppe	31BBE
Produkt nøkkel	BEA124
Katalogside	Side 445 (C-1-2019)
GTIN	4055626394015
Vekt pr. stk. (inkl. forpakning)	42,76 g
Vekt pr. stk. (ekskl. forpakning)	42 g
Tolltariffnummer	85369010
Opprinnelsesland	PL

Tekniske spesifikasjoner

Anvisninger

Merknad til drift	blokkene kan laskes innbyrdes via ledersjakten, passende lasker, se tilbehør
-------------------	--

Generelt

Merknad	Maks. belastningsstrøm for de enkelte tilkoblingspunktene skal ikke overskrides. For anvendelser for energifordeling er IEC 60364-4-43:2008, modifisert og Corrigendum okt. 2008 (DIN VDE 0100-430:2010-10) avsnitt 433.2 ff skal hensyntas!
---------	---

Artikkelegenskaper

Produkttype	Fordelerklemme
Antall tilkoblinger	19
Antall rekker	1
Potensialer	1

Isolasjonsegenskaper

Overspenningskategori	III
Forurensningsgrad	3

Elektriske egenskaper

Merkestøtspenning	8 kV
Maksimalt effekttap ved nominelle betingelser	0,77 W

Tilkoblingsdata

Mating	Ja
Antall tilkoblinger pr. etasje	19
Nominelt tverrsnitt	2,5 mm ²
Merketverrsnitt AWG	14

Uttak

Avisoleringslengde	8 mm ... 10 mm
Prøvedor	A3
Tilkobling iht. standard	IEC 60947-7-1
Ledertverrsnitt entrådet	0,14 mm ² ... 4 mm ²
Ledertverrsnitt [AWG]	26 ... 12 (omregnet i henhold til IEC)
Ledertverrsnitt flertrådet	0,14 mm ² ... 2,5 mm ²
Ledertverrsnitt flertrådet [AWG]	26 ... 14 (omregnet i henhold til IEC)
Ledertverrsnitt flertrådet (endehylse uten kunststoffhylse)	0,14 mm ² ... 2,5 mm ²
Ledertverrsnitt flertrådet (endehylse med kunststoffhylse)	0,14 mm ² ... 2,5 mm ²
Nominell strøm	24 A
Belastningsstrøm maksimal	32 A (ved 4 mm ² ledertverrsnitt)
Sumstrøm maksimal	57 A (ved 10 mm ² ledertverrsnitt)

PTFIX 6/18X2,5-NS15A GY - Fordelerblokk



3274210

<https://www.phoenixcontact.com/no/produkter/3274210>

Nominell spenning	690 V
-------------------	-------

Fellestillkobling

Avisoleringslengde	10 mm ... 12 mm
Tilkobling iht. standard	IEC 60947-7-1
Ledertverrsnitt entrådet	0,5 mm ² ... 10 mm ²
Ledertverrsnitt [AWG]	20 ... 8 (omregnet i henhold til IEC)
Ledertverrsnitt flertrådet	0,5 mm ² ... 10 mm ²
Ledertverrsnitt flertrådet [AWG]	20 ... 10 (omregnet i henhold til IEC)
Ledertverrsnitt flertrådet (endehylse uten kunststoffhylse)	0,5 mm ² ... 6 mm ²
Ledertverrsnitt flertrådet (endehylse med kunststoffhylse)	0,5 mm ² ... 6 mm ²
Flertrådet ledertverrsnitt (to ledere med samme tverrsnitt med TWIN-endehylse med plasthylse)	0,5 mm ² ... 1,5 mm ²
To ledere med samme tverrsnitt flertrådet m. TWIN-endehylse med plasthylse	0,5 mm ² ... 1,5 mm ²
Nominell strøm	41 A (ved 6 mm ² ledertverrsnitt)
Belastningsstrøm maksimal	57 A (ved 10 mm ² ledertverrsnitt)
Nominelt tverrsnitt	6 mm ²

Uttak Tilkoblingstverrsnitt kan plugges direkte

Ledertverrsnitt entrådet	0,34 mm ² ... 4 mm ²
Ledertverrsnitt entrådet [AWG]	24 ... 12 (omregnet i henhold til IEC)
Ledertverrsnitt flertrådet (endehylse uten kunststoffhylse)	0,34 mm ² ... 2,5 mm ²
Ledertverrsnitt flertrådet (endehylse med kunststoffhylse)	0,34 mm ² ... 2,5 mm ²

Fellestillkobling Tilkoblingstverrsnitt kan plugges direkte

Ledertverrsnitt entrådet	1 mm ² ... 10 mm ²
Ledertverrsnitt flertrådet (endehylse uten kunststoffhylse)	1 mm ² ... 6 mm ²
Ledertverrsnitt flertrådet (endehylse med kunststoffhylse)	1 mm ² ... 6 mm ²

Dimensjoner

Bredde	56,5 mm
Høyde NS 15	31,4 mm
Lengde	28,6 mm

Materialangivelser

Farge	grå
Brennbarhetsklasse iht. UL 94	V0
Isolasjonsmaterialgruppe	I
Isolasjonsmaterial	PA
Statisk isolasjonsmaterialinnsats i kulde	-60 °C
Temperatur indeks isolasjonsmaterial (DIN EN 60216-1 (VDE 0304-21))	130 °C
Relativ isolasjonsmaterial temperatur indeks (Elec., UL 746 B)	130 °C
Brannbeskyttelse for skinnegående kjøretøyer (DIN EN 45545-2) R22	HL 1 - HL 3
Brannbeskyttelse for skinnegående kjøretøyer (DIN EN 45545-2)	HL 1 - HL 3

3274210

<https://www.phoenixcontact.com/no/produkter/3274210>

R23	
Brannbeskyttelse for skinnegående kjøretøyer (DIN EN 45545-2) R24	HL 1 - HL 3
Brannbeskyttelse for skinnegående kjøretøyer (DIN EN 45545-2) R26	HL 1 - HL 3
Varmeavgivelse kalorimetrisk NFPA 130 (ASTM E 1354)	28 MJ/kg
Overflater antennelighet NFPA 130 (ASTM E 162)	bestått
Spesifikk optisk røykgasstetthet NFPA 130 (ASTM E 662)	bestått
Røykgasstoksitet NFPA 130 (SMP 800C)	bestått

Elektriske tester

Støtspenningstest

Prøvespenning skalverdi	9,8 kV
Resultat	Test bestått

Oppvarmingstest

Krav oppvarmingstest	Temperaturøkning \leq 45 K
Resultat	Test bestått
Korttidsstrømsikkerhet 6 mm ²	0,72 kA 1,2 kA
Resultat	Test bestått

Driftsfrekvent spenningssikkerhet

Prøvespenning skalverdi	1,89 kV
Resultat	Test bestått

Mekaniske egenskaper

Mekaniske spesifikasjoner

Åpen sidevegg	Nei
---------------	-----

Mekaniske kontroller

Mekanisk fasthet

Resultat	Test bestått
----------	--------------

Feste på holder

Monteringsskinne/Befestigungsauflage	NS 35
Testkraft skalverdi	5 N
Resultat	Test bestått
Merknad	<p>Ved rekkeplassering av flere blokker anbefales det å plassere henholdsvis en monteringsskinnenadapter under forbindelsespunktet eller et flenselement mellom blokkene.</p> <p>Ved varianter med seks eller syv tilkoblinger er det tilstrekkelig å sette en monteringsskinneadapter midt på hver blokk, og flenselementer etter annenhver blokk.</p> <p>Ved bruk av monteringsskinneadapter PTFIX-NS35 skal en rekkeplassert blokk rage ut maksimalt halvveis.</p>

3274210

<https://www.phoenixcontact.com/no/produkter/3274210>

Test med hensyn til lederskader og løse ledere

Rotasjons hastighet	10 o/min
Omdreiningar	135
Ledertverrsnitt/vekt	0,5 mm ² / 0,3 kg
	6 mm ² / 1,4 kg
	10 mm ² / 2 kg
Resultat	Test bestått

Test med hensyn til lederskader og løse ledere

Rotasjons hastighet	10 o/min
Omdreiningar	135
Ledertverrsnitt/vekt	0,14 mm ² / 0,2 kg
	2,5 mm ² / 0,7 kg
	4 mm ² / 0,9 kg
Resultat	Test bestått

Miljø- og levetidsbetingelser

Aldring

Temperatursykluser	192
Resultat	Test bestått

Nålflammetest

Virketid	30 s
Resultat	Test bestått

Svingning/bredbåndstøy

Testspesifikasjon	DIN EN 50155 (VDE 0115-200):2008-03
Spekter	Levetidstest kategori 2, på dreibar sokkel
Frekvens	f ₁ = 5 Hz opptil f ₂ = 250 Hz
ASD-nivå	6,12 (m/s ²) ² /Hz
Akselerasjon	3,12g
Testvarighet pr. akse	5 h
Testretninger	X-, Y- og Z-akse
Resultat	Test bestått

Støt

Testspesifikasjon	DIN EN 50155 (VDE 0115-200):2008-03
Slagform	Halvsinus
Akselerasjon	30g
Slagvarighet	18 ms
Antall slag pr. retning	3
Testretninger	X-, Y- og Z-akse (pos. og neg.)
Resultat	Test bestått

Omgivelsesforhold

PTFIX 6/18X2,5-NS15A GY - Fordelerblokk



3274210

<https://www.phoenixcontact.com/no/produkter/3274210>

Omgivelsestemperatur (drift)	-60 °C ... 105 °C (maks. driftstemperatur over kort tid, se RTI Elec.)
Omgivelsestemperatur (lagring/transport)	-25 °C ... 60 °C (i korte perioder, ikke over 24 h, -60 °C til +70 °C)
Omgivelsestemperatur (montasje)	-5 °C ... 70 °C
Omgivelsestemperatur (betjening)	-5 °C ... 70 °C
Tillatt luftfuktighet (lagring/transport)	30 % ... 70 %

Standarder og bestemmelser

Tilkobling iht. standard	IEC 60947-7-1
	IEC 60947-7-1

Montering

Monteringstype	NS 15
----------------	-------

Tegninger

Koblingskjema



PTFIX 6/18X2,5-NS15A GY - Fordelerblokk



3274210

<https://www.phoenixcontact.com/no/produkter/3274210>

Godkjenninger

DNV Godkjennings-ID: TAE00002TT				
	Nominell spenning U_N	Nominell strøm I_N	Tverrsnitt AWG	Tverrsnitt mm^2
	500 V	24 A	-	-

CSA Godkjennings-ID: 13631				
	Nominell spenning U_N	Nominell strøm I_N	Tverrsnitt AWG	Tverrsnitt mm^2
Usegroup B				
Utgang	300 V	20 A	26 - 12	-
Inngang	300 V	50 A	20 - 8	-
Usegroup C				
Utgang	300 V	20 A	26 - 12	-
Inngang	300 V	50 A	20 - 8	-
Usegroup D				
Inngang	600 V	5 A	20 - 8	-

CB IECEE CB Scheme Godkjennings-ID: DE1-62701				
	Nominell spenning U_N	Nominell strøm I_N	Tverrsnitt AWG	Tverrsnitt mm^2
	690 V	41 A	-	-

EAC Godkjennings-ID: RU C-DE.AI30.B.01102				
--	--	--	--	--

cULus Recognized Godkjennings-ID: E60425				
	Nominell spenning U_N	Nominell strøm I_N	Tverrsnitt AWG	Tverrsnitt mm^2
Usegroup B				
Utgang	300 V	20 A	26 - 12	-
Inngang	300 V	50 A	20 - 8	-
Usegroup C				
Utgang	300 V	20 A	26 - 12	-
Inngang	300 V	50 A	20 - 8	-
Usegroup D				
Utgang	600 V	5 A	26 - 12	-
Inngang	600 V	5 A	20 - 8	-

PTFIX 6/18X2,5-NS15A GY - Fordelerblokk



3274210

<https://www.phoenixcontact.com/no/produkter/3274210>



LR

Godkjenings-ID: LR2002627TA



BV

Godkjenings-ID: 59146/A0 BV



EAC

Godkjenings-ID: RU C-DE.BL08.B.00644



VDE Zeichengenehmigung

Godkjenings-ID: 40047797

	Nominell spenning U_N	Nominell strøm I_N	Tverrsnitt AWG	Tverrsnitt mm^2
	690 V	41 A	-	-

PTFIX 6/18X2,5-NS15A GY - Fordelerblokk



3274210

<https://www.phoenixcontact.com/no/produkter/3274210>

Klassifiseringer

ECLASS

ECLASS-9.0	27141120
ECLASS-10.0.1	27141120
ECLASS-11.0	27141120

ETIM

ETIM 8.0	EC000897
----------	----------

UNSPSC

UNSPSC 21.0	39121400
-------------	----------

PTFIX 6/18X2,5-NS15A GY - Fordelerblokk



3274210

<https://www.phoenixcontact.com/no/produkter/3274210>

Environmental Product Compliance

China RoHS	Tidsrom for forskriftsmessig bruk: ubegrenset = EFUP-e
	Ingen farlige stoffer over grenseverdiene

PTFIX 6/18X2,5-NS15A GY - Fordelerblokk

3274210

<https://www.phoenixcontact.com/no/produkter/3274210>

Tilbehør

i Merk: Bruk av enkelte av tilbehørsdelene som er oppført nedenfor, kan begrense produktet.

FBS 2-5 - Stikkbro

3030161

<https://www.phoenixcontact.com/no/produkter/3030161>



Stikkbro, delingsmål: 5,2 mm, poltall: 2, lengde: 23 mm, farge: rød

i Maks. strømbelastning: 24 A

FBS 2-5 GN - Stikkbro

3032143

<https://www.phoenixcontact.com/no/produkter/3032143>



Stikkbro, delingsmål: 5,2 mm, poltall: 2, farge: grønn

i Maks. strømbelastning: 24 A

PTFIX 6/18X2,5-NS15A GY - Fordelerblokk

3274210

<https://www.phoenixcontact.com/no/produkter/3274210>




FBS 2-5 BU - Stikkbro

3036877

<https://www.phoenixcontact.com/no/produkter/3036877>



Stikkbro, delingsmål: 5,2 mm, poltall: 2, farge: blå

 Maks. strømbelastning: 24 A


FBS 2-5 GY - Stikkbro

3038969

<https://www.phoenixcontact.com/no/produkter/3038969>



Stikkbro, delingsmål: 5,2 mm, poltall: 2, farge: grå

 Maks. strømbelastning: 24 A

PTFIX 6/18X2,5-NS15A GY - Fordelerblokk

3274210

<https://www.phoenixcontact.com/no/produkter/3274210>



MPS-MT SN - Prøvestikker

3212251

<https://www.phoenixcontact.com/no/produkter/3212251>

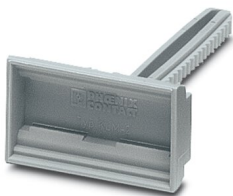


Prøvestikker, med loddetilkobling opptil 1 mm² ledertverrsnitt, fortinnet overflate, farge: sølvfarget

KLM 2 - Holder for klemmelistermerke

0807575

<https://www.phoenixcontact.com/no/produkter/0807575>



Koblingslist-merkeholder, høydejusterbar, til endeholder CLIPFIX 15, CLIPFIX 35 og CLIPFIX 35-5, kan merkes med skilt med låsehakk

PTFIX 6/18X2,5-NS15A GY - Fordelerblokk



3274210

<https://www.phoenixcontact.com/no/produkter/3274210>

KLM 3-L - Holder for klemmelistermerke

0814788

<https://www.phoenixcontact.com/no/produkter/0814788>



Koblingslist-merkeholder, høydejusterbar, til endeholder CLIPFIX 15, CLIPFIX 35 og CLIPFIX 35-5, kan merkes med etiketter i format 20 x 8 mm

SZF 1-0,6X3,5 - Skrutrekker

1204517

<https://www.phoenixcontact.com/no/produkter/1204517>



Betjeningsverktøy, for ST-klemmer, også egnet som sporskrutrekker, størrelse: 0,6 x 3,5 x 100 mm, 2-komponentshåndtak, med antiskligrep

PTFIX 6/18X2,5-NS15A GY - Fordelerblokk

3274210

<https://www.phoenixcontact.com/no/produkter/3274210>



MPS-MT 1-S - Prøvestikker

1944372

<https://www.phoenixcontact.com/no/produkter/1944372>

Prøveplugg, består av prøvespiss Ø 1,0 mm og bøssing Ø 2,0 mm

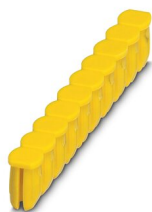


CEC 2,5 - Blindplugg

3062757

<https://www.phoenixcontact.com/no/produkter/3062757>

Deksel til ledersjakten, tipolet, for fjærkraftklemmer (ST) og rekkeklemmer med Push-in Technology (PT) med bredde 5,2 mm



PTFIX 6/18X2,5-NS15A GY - Fordelerblokk

3274210

<https://www.phoenixcontact.com/no/produkter/3274210>

NS 35/ 7,5 PERF 2000MM - Monteringsskinne med hull

0801733

<https://www.phoenixcontact.com/no/produkter/0801733>



Monteringsskinne med hull, iht. EN 60715, material: Stål, forsinket, tykkfilmpassivert, Standardprofil, farge: sølv, Forpkningsvariant med 25 stk. (50 m)

NS 35/ 7,5 UNPERF 2000MM - Monteringsskinne uperforert

0801681

<https://www.phoenixcontact.com/no/produkter/0801681>



Monteringsskinne uperforert, iht. EN 60715, material: Stål, forsinket, tykkfilmpassivert, Standardprofil, farge: sølvfarget, Forpkningsvariant med 25 stk. (50 m)

PTFIX 6/18X2,5-NS15A GY - Fordelerblokk

3274210

<https://www.phoenixcontact.com/no/produkter/3274210>

NS 35/ 7,5 WH PERF 2000MM - Monteringsskinne med hull

1204119

<https://www.phoenixcontact.com/no/produkter/1204119>



Monteringsskinne med hull, iht. EN 60715, material: Stål, forsinket, hvitpassivert, Standardprofil, farge: sølvfarget, Forpkningsvariant med 25 stk. (50 m)

NS 35/ 7,5 WH UNPERF 2000MM-VPE 10 - Monteringsskinne uperforert

1204122

<https://www.phoenixcontact.com/no/produkter/1204122>



Monteringsskinne uperforert, iht. EN 60715, material: Stål, forsinket, hvitpassivert, Standardprofil, farge: sølvfarget, Forpkningsvariant med 10 stk. (20 m)

PTFIX 6/18X2,5-NS15A GY - Fordelerblokk

3274210

<https://www.phoenixcontact.com/no/produkter/3274210>

NS 35/ 7,5 AL UNPERF 2000MM - Monteringsskinne uperforert

0801704

<https://www.phoenixcontact.com/no/produkter/0801704>



Monteringsskinne uperforert, iht. EN 60715, material: Aluminium, uten belegg, Standardprofil, farge: sølvfarget, Forpkningsvariant med 25 stk. (50 m)

NS 35/ 7,5 ZN PERF 2000MM - Monteringsskinne med hull

1206421

<https://www.phoenixcontact.com/no/produkter/1206421>



Monteringsskinne med hull, iht. EN 60715, material: Stål, forsinket, Standardprofil, farge: sølvfarget, Forpkningsvariant med 25 stk. (50 m)

PTFIX 6/18X2,5-NS15A GY - Fordelerblokk

3274210

<https://www.phoenixcontact.com/no/produkter/3274210>



NS 35/ 7,5 ZN UNPERF 2000MM - Monteringsskinne uperforert

1206434

<https://www.phoenixcontact.com/no/produkter/1206434>



Monteringsskinne uperforert, iht. EN 60715, material: Stål, forsinket, Standardprofil, farge: sølvfarget, Forpakkingsvariant med 25 stk. (50 m)

NS 35/ 7,5 CU UNPERF 2000MM-VPE 10 - Monteringsskinne uperforert

0801762

<https://www.phoenixcontact.com/no/produkter/0801762>



Monteringsskinne uperforert, iht. EN 60715, material: Kobber, uten belegg, Standardprofil, farge: kobberfarget, Forpakkingsvariant med 10 stk. (20 m)

PTFIX 6/18X2,5-NS15A GY - Fordelerblokk

3274210

<https://www.phoenixcontact.com/no/produkter/3274210>



NS 35/ 7,5 CAP - Endehette

1206560

<https://www.phoenixcontact.com/no/produkter/1206560>

Monteringsskinne-endestykke, for monteringskinne NS 35/7,5



NS 35/15 PERF 2000MM - Monteringskinne med hull

1201730

<https://www.phoenixcontact.com/no/produkter/1201730>



Monteringskinne med hull, lignende EN 60715, material: Stål, forsinket, tykkfilmpassivert, Standardprofil, farge: sølvfarget, Forpakkingsvariant med 25 stk. (50 m)

PTFIX 6/18X2,5-NS15A GY - Fordelerblokk

3274210

<https://www.phoenixcontact.com/no/produkter/3274210>

NS 35/15 UNPERF 2000MM - Monteringsskinne uperforert

1201714

<https://www.phoenixcontact.com/no/produkter/1201714>



Monteringsskinne uperforert, lignende EN 60715, material: Stål, forsinket, tykkfilmpassivert, Standardprofil, farge: sølvfarget, Forpakkingsvariant med 25 stk. (50 m)

NS 35/15 WH PERF 2000MM - Monteringsskinne med hull

0806602

<https://www.phoenixcontact.com/no/produkter/0806602>



Monteringsskinne med hull, lignende EN 60715, material: Stål, forsinket, hvitpassivert, Standardprofil, farge: hvit, Forpakkingsvariant med 25 stk. (50 m)

PTFIX 6/18X2,5-NS15A GY - Fordelerblokk

3274210

<https://www.phoenixcontact.com/no/produkter/3274210>

NS 35/15 WH UNPERF 2000MM-VPE 10 - Monteringsskinne uperforert

1204135

<https://www.phoenixcontact.com/no/produkter/1204135>



Monteringsskinne uperforert, lignende EN 60715, material: Stål, forsinket, hvitpassivert, Standardprofil, farge: sølvfarget, Forpakkingsvariant med 10 stk. (20 m)

NS 35/15 AL UNPERF 2000MM - Monteringsskinne uperforert

1201756

<https://www.phoenixcontact.com/no/produkter/1201756>



Monteringsskinne uperforert, lignende EN 60715, material: Aluminium, uten belegg, Standardprofil, farge: sølvfarget

PTFIX 6/18X2,5-NS15A GY - Fordelerblokk

3274210

<https://www.phoenixcontact.com/no/produkter/3274210>

NS 35/15 ZN PERF 2000MM - Monteringsskinne med hull

1206599

<https://www.phoenixcontact.com/no/produkter/1206599>



Monteringsskinne med hull, lignende EN 60715, material: Stål, forsinket, Standardprofil, farge: sølvfarget, Forpakkingsvariant med 25 stk. (50 m)

NS 35/15 ZN UNPERF 2000MM - Monteringsskinne uperforert

1206586

<https://www.phoenixcontact.com/no/produkter/1206586>



Monteringsskinne uperforert, lignende EN 60715, material: Stål, forsinket, Standardprofil, farge: sølvfarget, Forpakkingsvariant med 25 stk. (50 m)

PTFIX 6/18X2,5-NS15A GY - Fordelerblokk



3274210

<https://www.phoenixcontact.com/no/produkter/3274210>

NS 35/15 CU UNPERF 2000MM-VPE 10 - Monteringsskinne uperforet

1201895

<https://www.phoenixcontact.com/no/produkter/1201895>



Monteringsskinne uperforet, lignende EN 60715, material: Kobber, uten belegg, Standardprofil, farge: kobberfarget, Forpakningsvariant med 10 stk. (20 m)

NS 35/15 CAP - Endelette

1206573

<https://www.phoenixcontact.com/no/produkter/1206573>

Monteringsskinne-endestykke, for monteringsskinne NS 35/15



PTFIX 6/18X2,5-NS15A GY - Fordelerblokk

3274210

<https://www.phoenixcontact.com/no/produkter/3274210>



PAI-4-N GY - Prøveadapter

3032871

<https://www.phoenixcontact.com/no/produkter/3032871>



4 mm-prøveadapter, for rekkeklemmer i delingsmål 5,2 mm, 6,2 mm og 8,2 mm

MPS-MT - Prøvestikker

0201744

<https://www.phoenixcontact.com/no/produkter/0201744>



Prøvestikker, med loddetilkobling opptil 1 mm² ledertverrsnitt, farge: grå

PTFIX 6/18X2,5-NS15A GY - Fordelerblokk

3274210

<https://www.phoenixcontact.com/no/produkter/3274210>



MPS-IH WH - Isolasjonshylse

0201663

<https://www.phoenixcontact.com/no/produkter/0201663>

Isolasjonshylse, farge: hvit



MPS-IH RD - Isolasjonshylse

0201676

<https://www.phoenixcontact.com/no/produkter/0201676>

Isolasjonshylse, farge: rød



PTFIX 6/18X2,5-NS15A GY - Fordelerblokk

3274210

<https://www.phoenixcontact.com/no/produkter/3274210>

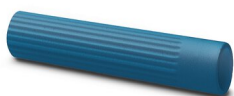


MPS-IH BU - Isolasjonshylse

0201689

<https://www.phoenixcontact.com/no/produkter/0201689>

Isolasjonshylse, farge: blå



MPS-IH YE - Isolasjonshylse

0201692

<https://www.phoenixcontact.com/no/produkter/0201692>

Isolasjonshylse, farge: gul



PTFIX 6/18X2,5-NS15A GY - Fordelerblokk

3274210

<https://www.phoenixcontact.com/no/produkter/3274210>

MPS-IH GN - Isolasjonshylse

0201702

<https://www.phoenixcontact.com/no/produkter/0201702>

Isolasjonshylse, farge: grønn



MPS-IH GY - Isolasjonshylse

0201728

<https://www.phoenixcontact.com/no/produkter/0201728>

Isolasjonshylse, farge: grå



PTFIX 6/18X2,5-NS15A GY - Fordelerblokk

3274210

<https://www.phoenixcontact.com/no/produkter/3274210>



MPS-IH BK - Isolasjonshylse

0201731

<https://www.phoenixcontact.com/no/produkter/0201731>

Isolasjonshylse, farge: svart



ISH 2,5/0,2 - Isolasjonshylse

3002843

<https://www.phoenixcontact.com/no/produkter/3002843>

Isolasjonshylse, farge: hvit



PTFIX 6/18X2,5-NS15A GY - Fordelerblokk

3274210

<https://www.phoenixcontact.com/no/produkter/3274210>



ISH 2,5/0,5 - Isolasjonshylse

3002856

<https://www.phoenixcontact.com/no/produkter/3002856>



Isolasjonshylse, farge: grå

ISH 2,5/1,0 - Isolasjonshylse

3002869

<https://www.phoenixcontact.com/no/produkter/3002869>



Isolasjonshylse, farge: svart

PTFIX 6/18X2,5-NS15A GY - Fordelerblokk

3274210

<https://www.phoenixcontact.com/no/produkter/3274210>

TML (EX3,8)R - Merkeremser

0801837

<https://www.phoenixcontact.com/no/produkter/0801837>



Merkeremser, Rull, hvit, uten merking, kan merkes med: THERMOMARK E.300 (D)/600 (D), THERMOMARK ROLL 2.0, THERMOMARK ROLL, THERMOMARK ROLL X1, THERMOMARK ROLLMASTER 300/600, THERMOMARK X1.2, monteringsstype: klebe, for klemmebredde: 30000 mm, tekstfeltstørrelse: 30000 x 3,8 mm, Antall enkeltskilt: 12

TML (104X3,8)R - Merkeremser

0801833

<https://www.phoenixcontact.com/no/produkter/0801833>



Merkeremser, Rull, hvit, uten merking, kan merkes med: THERMOMARK E.300 (D)/600 (D), THERMOMARK ROLL 2.0, THERMOMARK ROLL, THERMOMARK ROLL X1, THERMOMARK ROLLMASTER 300/600, THERMOMARK X1.2, monteringsstype: klebe, for klemmebredde: 104 mm, tekstfeltstørrelse: 104 x 3,8 mm, Antall enkeltskilt: 2500

3274210

<https://www.phoenixcontact.com/no/produkter/3274210>

TML (104X2,8)R - Merkeremser

0801832

<https://www.phoenixcontact.com/no/produkter/0801832>



Merkeremser, Rull, hvit, uten merking, kan merkes med: THERMOMARK E.300 (D)/600 (D), THERMOMARK ROLL 2.0, THERMOMARK ROLL, THERMOMARK ROLL X1, THERMOMARK ROLLMASTER 300/600, THERMOMARK X1.2, monteringsstype: klebe, for klemmebredde: 104 mm, tekstfeltstørrelse: 104 x 2,8 mm, Antall enkeltskilt: 2500

TML (EX2,8)R - Merkeremser

0801836

<https://www.phoenixcontact.com/no/produkter/0801836>



Merkeremser, Rull, hvit, uten merking, kan merkes med: THERMOMARK E.300 (D)/600 (D), THERMOMARK ROLL 2.0, THERMOMARK ROLL, THERMOMARK ROLL X1, THERMOMARK ROLLMASTER 300/600, THERMOMARK X1.2, monteringsstype: klebe, for klemmebredde: 30000 mm, tekstfeltstørrelse: 30000 x 2,8 mm, Antall enkeltskilt: 14

PTFIX 6/18X2,5-NS15A GY - Fordelerblokk



3274210

<https://www.phoenixcontact.com/no/produkter/3274210>

SK 2,8 REEL P5,2 WH CUS - Merkekort

8199986

<https://www.phoenixcontact.com/no/produkter/8199986>



Merkekort, kan bestilles: kortvis, hvit, merket etter kundespesifikasjoner, monteringsstype: klebe, for klemmebredde: 5,2 mm, tekstfeltstørrelse: endeløs x 2,8 mm

SK 3,8 REEL P5,2 WH CUS - Merkekort

8199989

<https://www.phoenixcontact.com/no/produkter/8199989>



Merkekort, kan bestilles: kortvis, hvit, merket etter kundespesifikasjoner, monteringsstype: klebe, for klemmebredde: 5,2 mm, tekstfeltstørrelse: endeløs x 3,8 mm

PTFIX 6/18X2,5-NS15A GY - Fordelerblokk



3274210

<https://www.phoenixcontact.com/no/produkter/3274210>

US-TML (104X3,8) - Merke for klemmer

0830768

<https://www.phoenixcontact.com/no/produkter/0830768>



Merke for klemmer, Kort, hvit, uten merking, kan merkes med: BLUEMARK ID COLOR, BLUEMARK ID, THERMOMARK PRIME, THERMOMARK CARD 2.0, THERMOMARK CARD, monteringsstype: klebe, tekstfeltstørrelse: 104 x 3,8 mm, Antall enkeltskilt: 22

US-TML (104X2,8) - Merke for klemmer

0830767

<https://www.phoenixcontact.com/no/produkter/0830767>



Merke for klemmer, Kort, hvit, uten merking, kan merkes med: BLUEMARK ID COLOR, BLUEMARK ID, THERMOMARK PRIME, THERMOMARK CARD 2.0, THERMOMARK CARD, monteringsstype: klebe, tekstfeltstørrelse: 104 x 2,8 mm, Antall enkeltskilt: 26

PTFIX 6/18X2,5-NS15A GY - Fordelerblokk



3274210

<https://www.phoenixcontact.com/no/produkter/3274210>

SK U/3,8 WH:UNBEDRUCKT - Merkekort

0803906

<https://www.phoenixcontact.com/no/produkter/0803906>

Merkekort, Ark, hvit, uten merking, kan merkes med: PLOTMARK, CMS-P1-PLOTTER, Office-merkesystemer, monteringsstype: klebe, for klemmebredde: 210 mm, tekstfeltstørrelse: 186 x 3,8 mm, Antall enkeltskilt: 1440



SK U/2,8 WH:UNBEDRUCKT - Merkekort

0803883

<https://www.phoenixcontact.com/no/produkter/0803883>

Merkekort, Ark, hvit, uten merking, kan merkes med: PLOTMARK, CMS-P1-PLOTTER, Office-merkesystemer, monteringsstype: klebe, for klemmebredde: 210 mm, tekstfeltstørrelse: 186 x 2,8 mm, Antall enkeltskilt: 3600



PTFIX 6/18X2,5-NS15A GY - Fordelerblokk

3274210

<https://www.phoenixcontact.com/no/produkter/3274210>



MM-TML (EX3,8)R C1 WH/BK - Etikett

1092026

<https://www.phoenixcontact.com/no/produkter/1092026>



Etikett, Rull, hvit/svart, uten merking, kan merkes med: THERMOFOX, THERMOMARK GO, THERMOMARK GO.K, monteringsstype: klebe, tekstfeltstørrelse: endeløs x 2,8 mm

Phoenix Contact 2023 © - Alle rettigheter forbeholdt

<https://www.phoenixcontact.com>

PHOENIX CONTACT AS

Strømsveien 344

N-1081 Oslo

+47 22 07 68 00

norge@phoenixcontact.com