



### Hovedkarakteristikk

Produktspekter	OsiSense XC
Serie navn	Standard størrelse
Produkt eller komponent type	Limit switch
Kortnavn utstyr	XCKN
Sensor design	Compact
Type kropp	Fast
Hode type	Multi-directional head
Materiale	Plast
Materiale kropp	Plast
Materiale hode	Plast
Festemetode	Med kropp
Bevegelse av hode	Flerveis
Type arm/stempel	Spring return spring rod
Tilnærmings type	Multi-directional approach
Kabelingang	1 entry tapped for Pg 11 cable gland
Antall poler	2
Kontakttype og sammensetning	2 NC
Driftsområde kontakter	Momentan

### Alternativer

Bryter påvirkning	Med alle beveglige deler
Elektrisk tilkobling	Screw-clamp terminals, klem kapasitet: 1 x 0.34...2 x 1.5 mm <sup>2</sup>
Kontaktens isolasjonsform	Zb
Positiv åpning	Uten
Minimum torque for tripping	0.13 N.m
Maksimum aktiverings hastighet	1 m/s
Kontakt angivelse	Q300, DC-13 (U <sub>e</sub> = 250 V, I <sub>e</sub> = 0.27 A) i henhold til EN/IEC 60947-5-1 appendix A A300, AC-15 (U <sub>e</sub> = 240 V, I <sub>e</sub> = 3 A) , I <sub>the</sub> = 10 A i henhold til EN/IEC 60947-5-1 appendix A
[U <sub>i</sub> ] isolasjonsspenning	500 V forurensingsgrad 3 i henhold til IEC 60947-1 300 V i henhold til UL 508 300 V i henhold til CSA C22.2 No 14
[U <sub>imp</sub> ] Nominell impuls <span>spenning</span>	6 kV i henhold til IEC 60664 6 kV i henhold til IEC 60947-1
Kortslutningsvern	10 A kassettsikring type gG
Elektrisk levetid	5000000 sykluser, DC-13, 120 V, 4 W, driftrate: <= 60 cyc/mn, lastfaktor: 0.5 i henhold til IEC 60947-5-1 appendix C 5000000 sykluser, DC-13, 24 V, 10 W, driftrate: <= 60 cyc/mn, lastfaktor: 0.5 i henhold til IEC 60947-5-1 appendix C 5000000 sykluser, DC-13, 48 V, 7 W, driftrate: <= 60 cyc/mn, lastfaktor: 0.5 i henhold til IEC 60947-5-1 appendix C
Mekanisk levetid	5000000 sykluser
Bredde	30 mm
Høyde	183 mm
Dybde	30 mm
Vekt	0.175 kg
Klemmebeskrivelse ISO n°1	(11-12)NC (21-22)NC

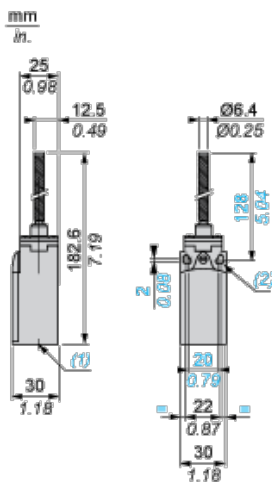
## Miljø

støtmotstand	10 gn (varighet = 11 ms) i henhold til IEC 60068-2-27
Vibrasjonsmotstand	25 gn (f = 10...500 Hz) i henhold til IEC 60068-2-6
IP-grad	IP65 i henhold til IEC 60529
IK beskyttelsesklasse	IK04 i henhold til EN 50102
overspenningskategori	Class II i henhold til IEC 61140 Class II i henhold til NF C 20-030
omgivelsestemperatur drift	-25...70 °C
omgivelsestemperatur for lagring	-40...70 °C
overflatebeskyttelse	TC
produktsertifikater	CCC CSA UL
standarder	EN 60204-1 EN 60947-5-1 IEC 60204-1 IEC 60947-5-1 UL 508 CSA C22.2 No 14

## Bærekraftig

Bærekraftig	Green Premium produkt
RoHS (datokode: YYWW)	Compliant - since 0953 - Schneider Electric declaration of conformity
REACH	Reference not containing SVHC above the threshold
Produktets miljøprofil	Tilgjengelig
Destruksjons-instruks	Krever ingen spesiell avfallshåndtering

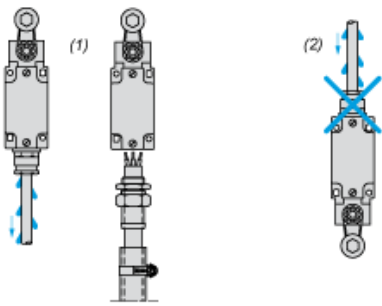
## Dimensions



- (1) 1 tapped entry for Pg 11 cable gland
- (2) Ø: 2 elongated holes Ø 4.3 x 6.3 on 22 mm centres, 2 holes Ø 4.3 on 20 mm centres.

## Mounting with Cable Entry

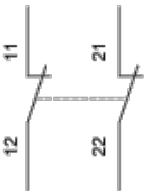
### Position of Cable Gland



- (1) Recommended
- (2) To be avoided

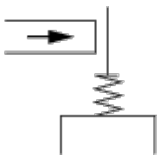
## Wiring Diagram

### 2-pole NC + NC Snap Action

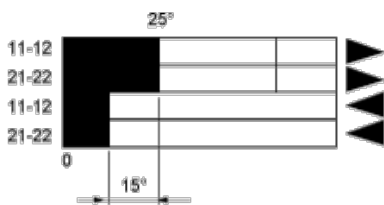


## Characteristics of Actuation

### Switch Actuation by Any Moving Part



## Functionnal Diagram



- (1) Closed
- (2) Open
- (3) Tripping
- (4) Resetting

- (1) Closed
- (2) Open
- (3) Tripping
- (4) Resetting