



### Hovedkarakteristikk

|   |                              |
|---|------------------------------|
| Produktspekter                            | Harmony K                    |
| Produkt eller komponent type              | Kambryterkropp               |
| Type komponent                            | K1                           |
| [lth] konvensjonell friluft termisk strøm | 12 A                         |
| Sub-assembly composition                  | Kontaktblokk med festeplate  |
| Kambryterfunksjon                         | Steppbryter                  |
| "av" stilling                             | Uten AV stilling             |
| Antall poler                              | 4P                           |
| Bryterposisjon                            | Høyre: 0° - 45° - 90° - 135° |
| Montasjeplassering                        | Front                        |
| Festemetode                               | Ø 22 mm hull                 |
| Innfatningsmateriale                      | Plast                        |

### Alternativer

|  |  |
|--|--|
| Antall trinn                               | 4  |
| Brytervinkel                               | 45 °   |
| [Ui] isolasjonsspennning                   | 690 V forurensingsgrad 3 i henhold til IEC 60947-1   |
| [lthe] konvensjonell kapslet termisk strøm | 10 A   |
| Nominell forbrukt effekt drift W           | 600 W AC-3/230 V 1 fase i henhold til IEC 947-3<br>1500 W AC-3/400V 1 fase i henhold til IEC 947-3<br>1100 W AC-3/230 V 3 faser i henhold til IEC 947-3<br>8300 W AC-21/400V 3 faser i henhold til IEC 947-3<br>1500 W AC-3/690 V 3 faser i henhold til IEC 947-3<br>2200 W AC-23A/400V 3 faser i henhold til IEC 947-3<br>1500 W AC-3/500 V 3 faser i henhold til IEC 947-3<br>2200 W AC-23A/500 V 3 faser i henhold til IEC 947-3<br>1500 W AC-3/400V 3 faser i henhold til IEC 947-3<br>1500 W AC-23A/230 V 3 faser i henhold til IEC 947-3<br>2200 W AC-23A/690 V 3 faser i henhold til IEC 947-3<br>4800 W AC-21/230 V 3 faser i henhold til IEC 947-3<br>10500 W AC-21/500 - 660 V 3 faser i henhold til IEC 947-3 |
| [le] nominell driftsstrøm AC               | 1 A på 500 V AC-15 i henhold til IEC 947-5-1<br>2 A på 400V AC-15 i henhold til IEC 947-5-1<br>3 A på 230 V AC-15 i henhold til IEC 947-5-1<br>1.8 A på 690 V AC-3 3 faser i henhold til IEC 947-3<br>2.8 A på 500 V AC-3 3 faser i henhold til IEC 947-3<br>2.8 A på 690 V AC-23A 3 faser i henhold til IEC 947-3<br>3.3 A på 400V AC-3 3 faser i henhold til IEC 947-3<br>3.8 A på 500 V AC-23A 3 faser i henhold til IEC 947-3<br>4.6 A på 230 V AC-3 3 faser i henhold til IEC 947-3<br>4.8 A på 400V AC-23A 3 faser i henhold til IEC 947-3<br>5.6 A på 230 V AC-23A 3 faser i henhold til IEC 947-3  |
| Elektrisk levetid                          | 1000000 sykluser AC-15<br>1000000 sykluser AC-21<br>500000 sykluser AC-23<br>500000 sykluser AC-3  |
| Bruksområde                                | 2.5 cyc/mn AC-21<br>2.5 cyc/mn AC-23<br>2.5 cyc/mn AC-3<br>8.333 cyc/mn AC-15  |
| Kortslutningsstrøm                         | 10000 A  |
| Kortslutningsvern                          | 16 A av kassett sikring, type gG   |
| [Uimp] Nominell impuls-spennning           | 4 kV i isolerende funksjon<br>6 kV i henhold til IEC 947-1   |
| Driftsområde kontakter                     | Treg brems   |
| Positiv åpning                             | Med  |

&nbps;informasjonen i denne dokumentasjonen inneholder generelle beskrivelser og / eller tekniske egenskaper ved ytelsen til produktene heri.  
 Denne dokumentasjonen er ikke tenkt som en erstatning for, og skal ikke brukes til avgjørelse for egnethet eller pålitelighet av disse produktene til spesifikke brukerapplikasjoner.  
 Det er brukers eller integrators plikt til å foreta den nødvendige og fullstendige risikoanalyse, evaluering og utforming av produkter med hensyn til den relevante spesifikke anvendelse eller bruk.  
 Hverken Schneider Electric Industries SAS, eller noen av de tilknyttede selskaper eller datterselskaper er ansvarlig for, eller hfter for misbruk av innværende opplysninger.

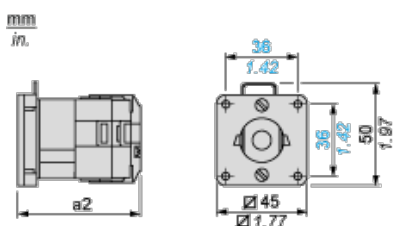
|                      |  |
|----------------------|--|
| Elektrisk tilkobling | Fangende skruklemmeterminaler fleksibel, 2 x 1.5 mm <sup>2</sup><br>Fangende skruklemmeterminaler solid, 1 x 2.5 mm <sup>2</sup> |
| Mekanisk levetid     | 1000000 sykluser   |
| Vekt                 | 0.28 kg  |

## Miljø

|                                  |   |
|----------------------------------|---|
| standarder                       | CENELEC EN 50013<br>EN/IEC 60947-3 for hovedstrøm<br>EN/IEC 60947-5-1 for styrekrets                                      |
| produktsertifikater              | CSA 240 V 1 hp 1 fase<br>CSA 240 V 3 hp 3 faser 2 -pol(er)<br>UL 240 V 1 hp 3 faser<br>UL 240 V 0.33 hp 1 fase 2 -pol(er) |
| overflatebeskyttelse             | TC  |
| omgivelsestemperatur drift       | -25...55 °C   |
| omgivelsestemperatur for lagring | -40...70 °C   |
| støtmotstand                     | 30 gn i henhold til IEC 68-2-27   |
| Vibrasjonsmotstand               | 5 gn, 10...150 Hz i henhold til IEC 68-2-6  |

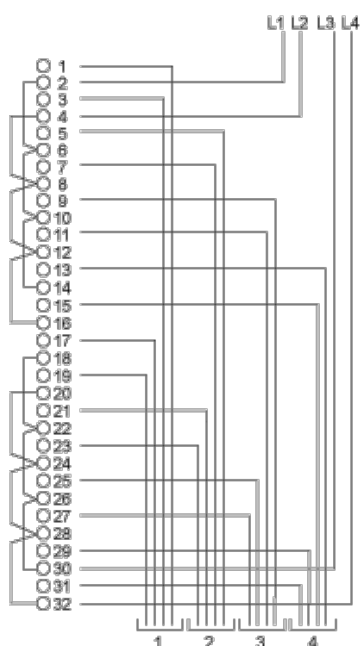
## Body with Plastic Base

### Front Mounting by Ø 22 mm/0.87 in. Hole

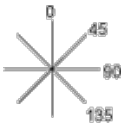


a2 119 mm/4.68 in.

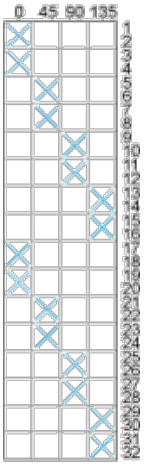
### Link Positions (Factory Mounted)








### Angular Position of Switch



## Switching Program



## Convention Used for Switching Program Representation

-  Contact closed
-  Contact closed in 2 positions and maintained between the 2 positions
-  Sealed assembly for auto-maintain control
-  Overlapping contacts
-  Spring return position: for a switching angle of 90°, spring return is over 30° after the last position (for a maximum of 3 simultaneous contacts).

Example:

