

RIF-3-RPT-LV-230AC/3X21 - Relemodul



2903292

El-nr.: 4352013

<https://www.phoenixcontact.com/no/produkter/2903292>

Vær oppmerksom på at dataene som er angitt i dette PDF-dokumentet genereres fra vår onlinekatalog. Du finner komplette data i brukerdokumentasjonen. De generelle bruksvilkårene for nedlastinger fra Internett gjelder.



Premontert relemodul med push-in-tilkobling, består av relesokkel, effektkontaktrelé, pluggbar visnings-/støydempingsmodul og holdebøyle. Kontaktutførelse: Tre vekselkontakter. Inngangsspenning: 230 V AC

Produktbeskrivelse

De pluggbare elektromekaniske og solid-state-releene i produktserien RIFLINE complete er godkjent etter UL 508 recognized på samme måte som basissoklene. Tilhørende godkjenninger kan hentes opp ved de forskjellige enkeltkomponentene.

Forretningsinformasjon

Artikkelnummer	2903292
Pakkestørrelse	5 Stk.
Minimum bestillingsmengde	5 Stk.
Rabattgruppe	31BCK6
Produktnøkkel	CK652B
Katalogside	Side 347 (C-5-2019)
GTIN	4046356732741
Vekt pr. stk. (inkl. forpakning)	176,09 g
Vekt pr. stk. (ekskl. forpakning)	175 g
Tolltariffnummer	85364900
Opprinnelsesland	DE

RIF-3-RPT-LV-230AC/3X21 - Relemodul

2903292

El-nr.: 4352013

<https://www.phoenixcontact.com/no/produkter/2903292>

Settet består av

RIF-3-BPT/3X21 - Relesokkel

2900938

<https://www.phoenixcontact.com/no/produkter/2900938>

Relesokkel RIF-3..., for oktarelé med tre vekselkontakter, push-in-tilkobling, pluggmulighet for inngangs-/støydempingsmoduler, monteres på NS 35/7,5



REL-OR3/L-230AC/3X21 - Enkeltrelé

2903696

<https://www.phoenixcontact.com/no/produkter/2903696>

Pluggbare oktareleer med effektkontakter, tre vekselkontakter, prøvetast, mekanisk posisjonsindikator, inngangsspenning 230 V AC



RIF-3-RPT-LV-230AC/3X21 - Relemodul

2903292

El-nr.: 4352013

<https://www.phoenixcontact.com/no/produkter/2903292>



RIF-V-120-230 UC - Stikkmodul

2900948

<https://www.phoenixcontact.com/no/produkter/2900948>



Pluggmodul, monteres på RIF-1, RIF-2, RIF-3 og RIF-4, med varistor, inngangsspenning 120 V AC ... 230 V AC / DC ± 20 %

RIF-RH-3 - Holdebøyle

2900955

<https://www.phoenixcontact.com/no/produkter/2900955>



Releholdebøyle, med monteringsmulighet for merkemateriell, passer til relesokkel RIF-3, til oktalrelé

2903292

El-nr.: 4352013

<https://www.phoenixcontact.com/no/produkter/2903292>

Tekniske spesifikasjoner

Artikkelegenskaper

Produkttype	Relemodul
Produktserie	RIFLINE complete
Anvendelse	Universell
Driftstype	100 % ED
Levetid mekanisk	ca. 2×10^7 koblingsforløp

Isolasjonsegenskaper

Isolering	Basisisolering
-----------	----------------

Isolasjonsegenskaper

Isolering	Basisisolering
Overspenningskategori	III
Forurensningsgrad	2

Elektriske egenskaper

Maksimalt effekttap ved nominelle betingelser	3 W
Prøvespenning (Vikling/kontakt)	2,5 kV _{eff} (50 Hz, 1 min., vikling/kontakt)
Prøvespenning (Kontakt/kontakt)	2 kV _{eff} (50 Hz, 1 min., kontakt/kontakt)
Merkeisolasjonsspenning	250 V AC
Merkestøtspenning	4 kV

Inngangsdata

Spoleside

Nominell inngangsspenning U_N	230 V AC
Inngangsspenningsområde	195,5 V AC ... 253 V AC (20 °C)
Inngangsspenningsområde med hensyn til U_N	se diagrammet
Nettfrekvens	50/60 Hz
Drivenhetens koblingsegenskaper	monostabil
Drivenhet (polaritet)	polarisert
Typisk inngangsstrøm ved U_N	13 mA
Typisk reaksjonstid	5 ms ... 15 ms
Typisk løsetidsområde	5 ms ... 20 ms
Spolespenning	230 V AC
Beskyttelseskobling	Varistor
Driftsspenningsindikator	LED gul

Utgangsdata

Koble

Kontaktutførelse	Tre vekselkontakter
------------------	---------------------

RIF-3-RPT-LV-230AC/3X21 - Relemodul



2903292

El-nr.: 4352013

<https://www.phoenixcontact.com/no/produkter/2903292>

Type koblingskontakt	Enkeltkontakt
Kontaktmaterial	AgNi
Maks. koblingsspenning	250 V AC/DC
Min. koblingsspenning	10 V (24 mA)
Varig grensestrøm	6 A (se diagrammet)
Maks. innkoblingsstrøm	30 A (20 ms, N/O)
Min. koblingsstrøm	10 mA (24 V)
Utkoblingseffekt (ohmsk last) maks.	144 W (24 V DC) 124 W (48 V DC) 108 W (60 V DC) 52 W (110 V DC) 48 W (220 V DC) 1500 VA (250 V AC)
Brukskategori CB Scheme (IEC 60947-5-1)	AC15, 1,5 A/240 V (N/O-kontakt) DC13, 2 A/240 V (N/O-kontakt)

Tilkoblingsdata

Tilkoblingstype	Innstikkstilkobling
Avisoleringslengde	8 mm
Ledertverrsnitt entrådet	0,14 mm ² ... 1,5 mm ²
Ledertverrsnitt flertrådet	0,14 mm ² ... 1,5 mm ² 0,14 mm ² ... 1,5 mm ² (Endehylse med kunststoffkrage) 0,14 mm ² ... 1 mm ² (Endehylse med kunststoffkrage, to ledere på dobbelklemme)
Ledertverrsnitt AWG	26 ... 16 (stiv) 26 ... 16 (fletrådet)

Dimensjoner

Borehull

Diameter	3,2 mm
Bredde	40 mm
Høyde	103 mm
Dybde	90 mm

Materialangivelser

Brennbarhetsklasse iht. UL 94	V2 (Hus)
-------------------------------	----------

Miljø- og levetidsbetingelser

Miljøforhold

Beskyttelsesgrad (Relesokkel)	IP20 (Relesokkel)
Beskyttelsesgrad (Relé)	RT I (Relé)
Omgivelsestemperatur (drift)	-40 °C ... 50 °C

RIF-3-RPT-LV-230AC/3X21 - Relemodul



2903292

El-nr.: 4352013

<https://www.phoenixcontact.com/no/produkter/2903292>

Omgivelsestemperatur (lagring/transport)
--

-40 °C ... 85 °C

Godkjenninger

Test for skadelig gass

Merking

ISA-S71.04. G3 Harsh Group

EN 60068-2-60

Standarder og bestemmelser

Standarder/bestemmelser

IEC 60947-5-1

Montering

Monteringstype

Skinmontering

Monteringsinformasjon

kan rekkeplasseres uten avstand

Innbygning

vilkårlig

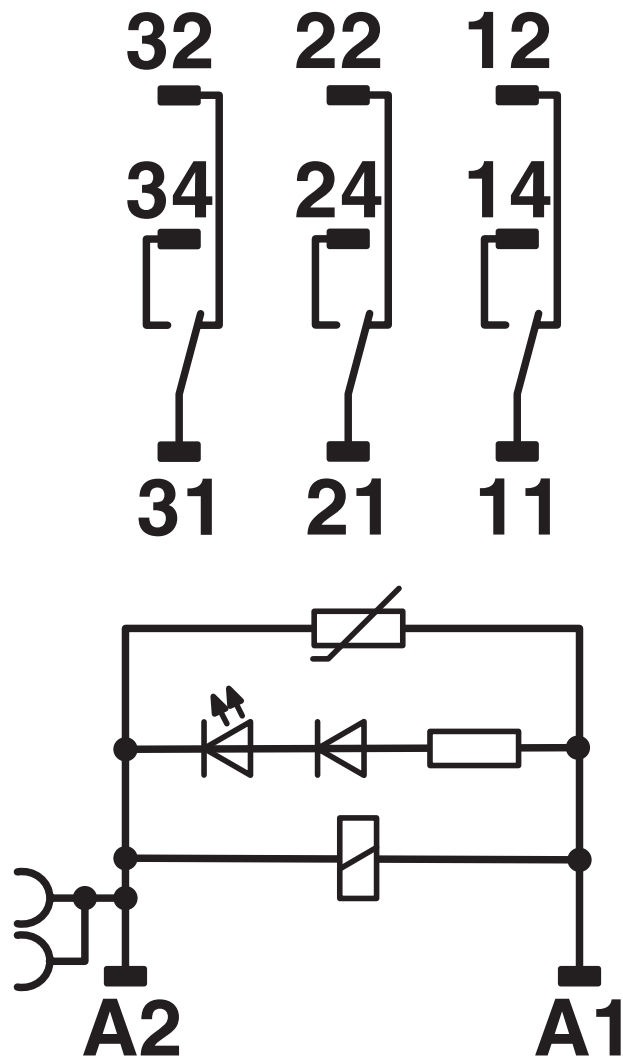
2903292

El-nr.: 4352013

<https://www.phoenixcontact.com/no/produkter/2903292>

Tegninger

Koblingsskjema

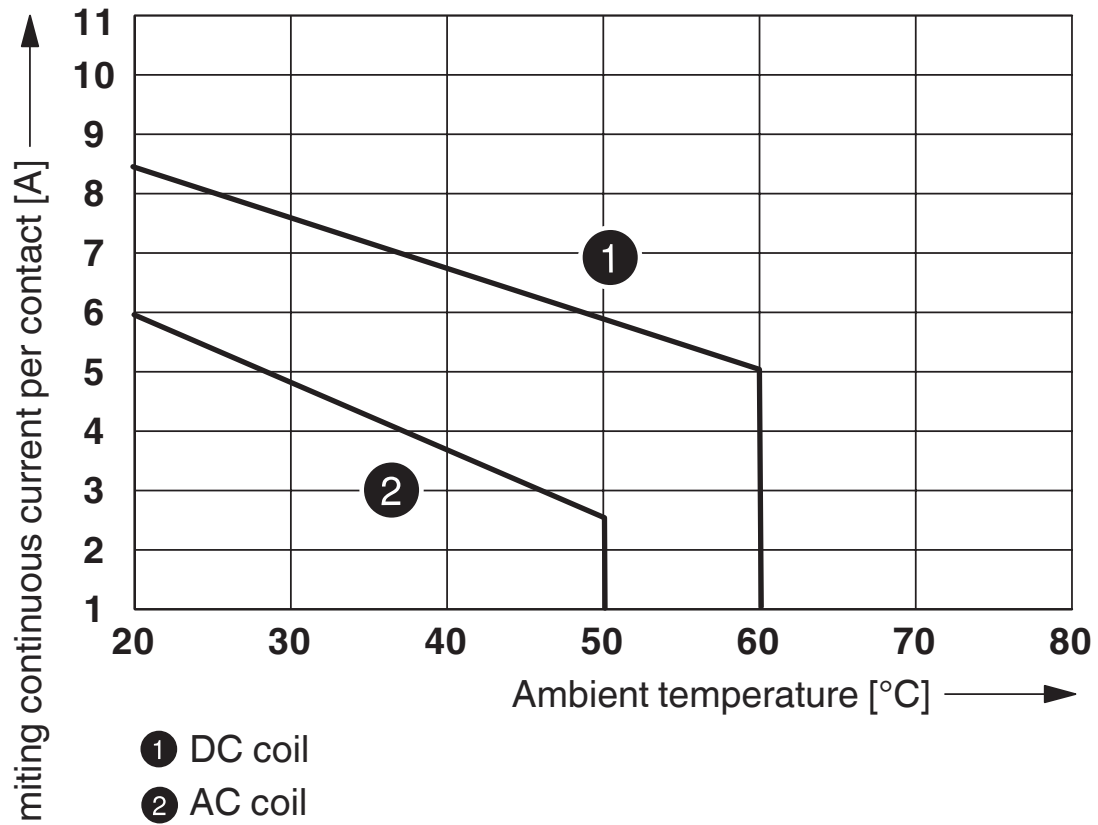


2903292

El-nr.: 4352013

<https://www.phoenixcontact.com/no/produkter/2903292>

Diagram



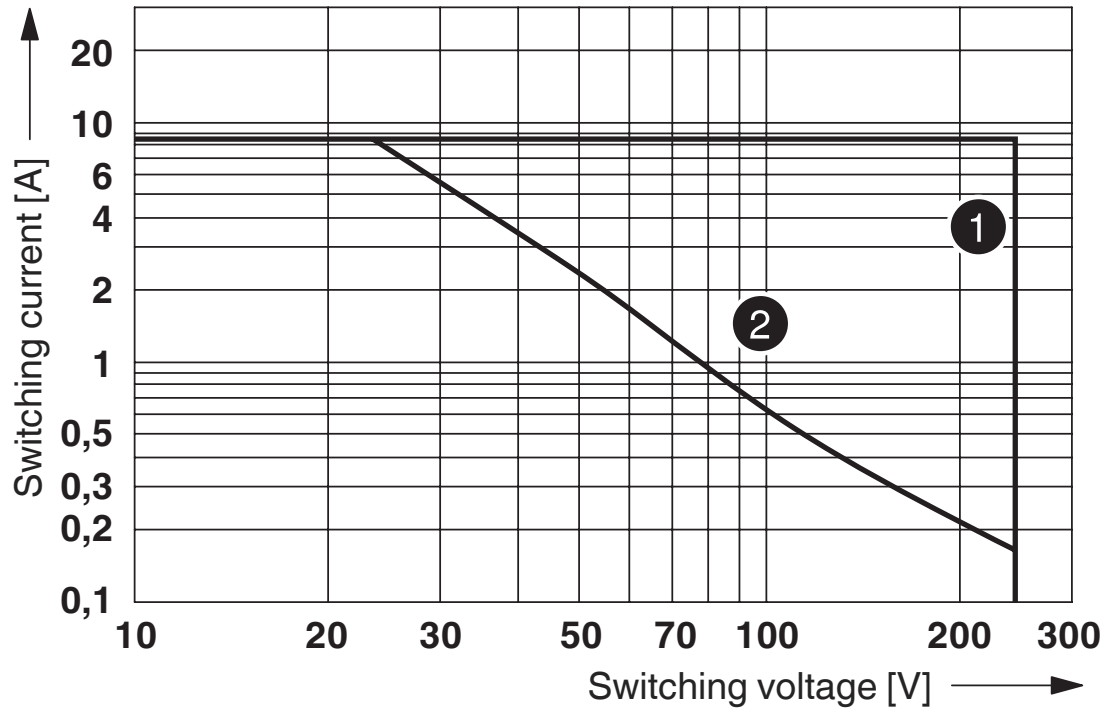
Kontaktderating

2903292

El-nr.: 4352013

<https://www.phoenixcontact.com/no/produkter/2903292>

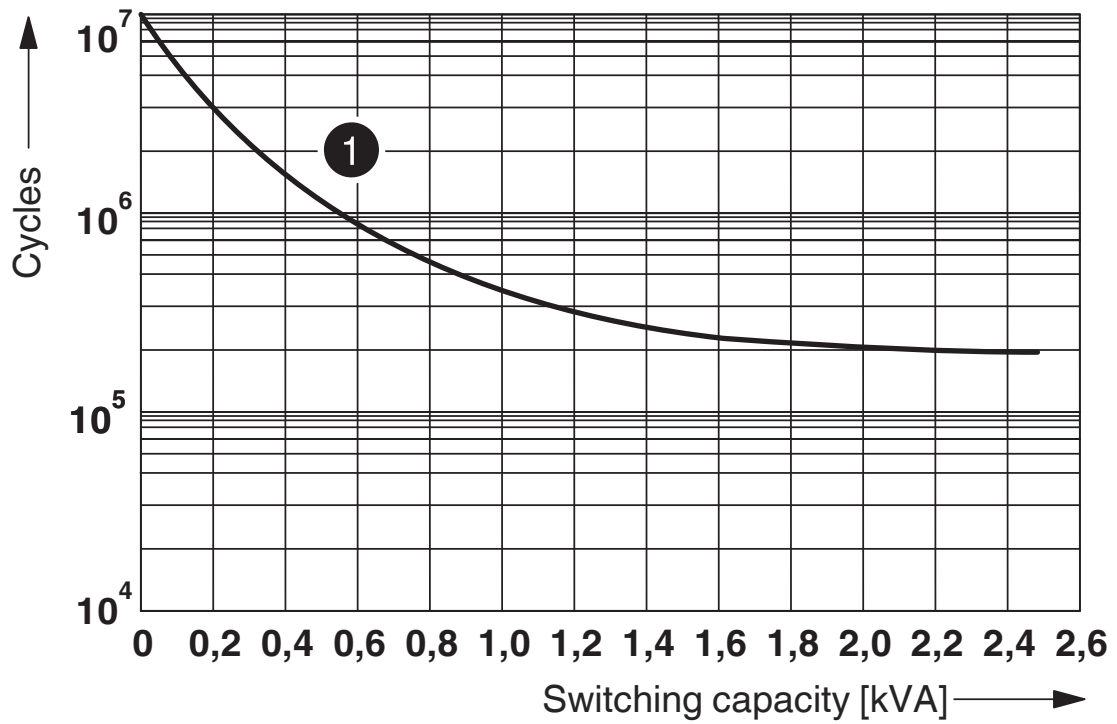
Diagram



- ① AC, ohmic load
- ② DC, ohmic load

Utkoblingseffekt

Diagram

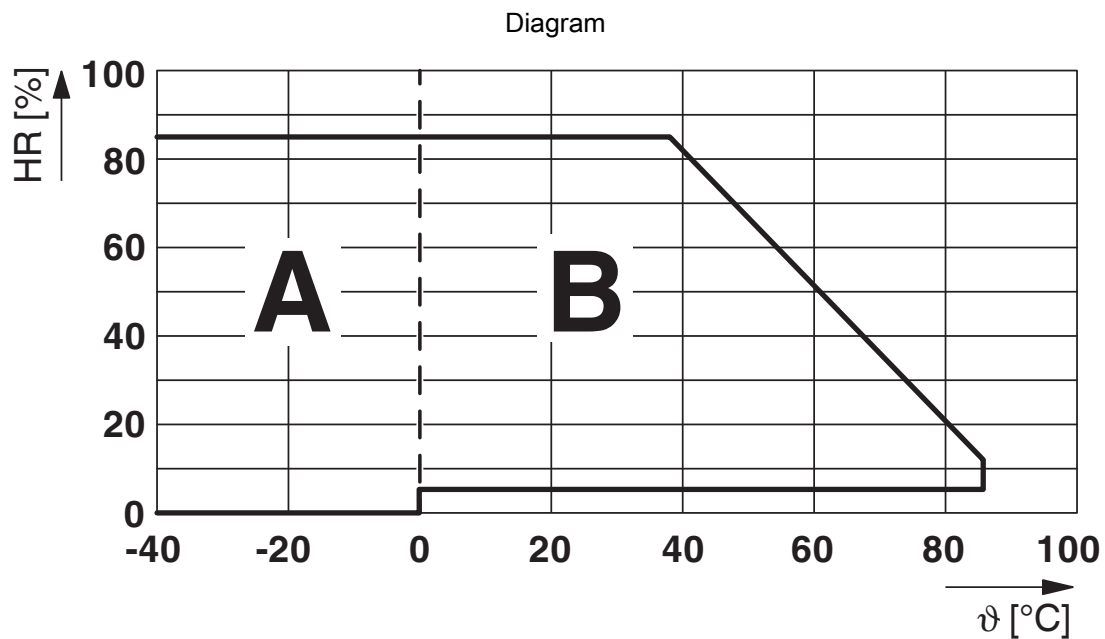


250 V AC, ohmic load

Elektrisk levetid

2903292

El-nr.: 4352013

<https://www.phoenixcontact.com/no/produkter/2903292>

Tillatt luftfuktighet for drift og lagring.

Overhold den maksimalt tillatte omgivelsestemperaturen i henhold til databladet.

Område A: Ising ved omgivelsestemperaturer ≤ 0 °C må forhindres

Område B: Kondens ved omgivelsestemperaturer > 0 °C må forhindres

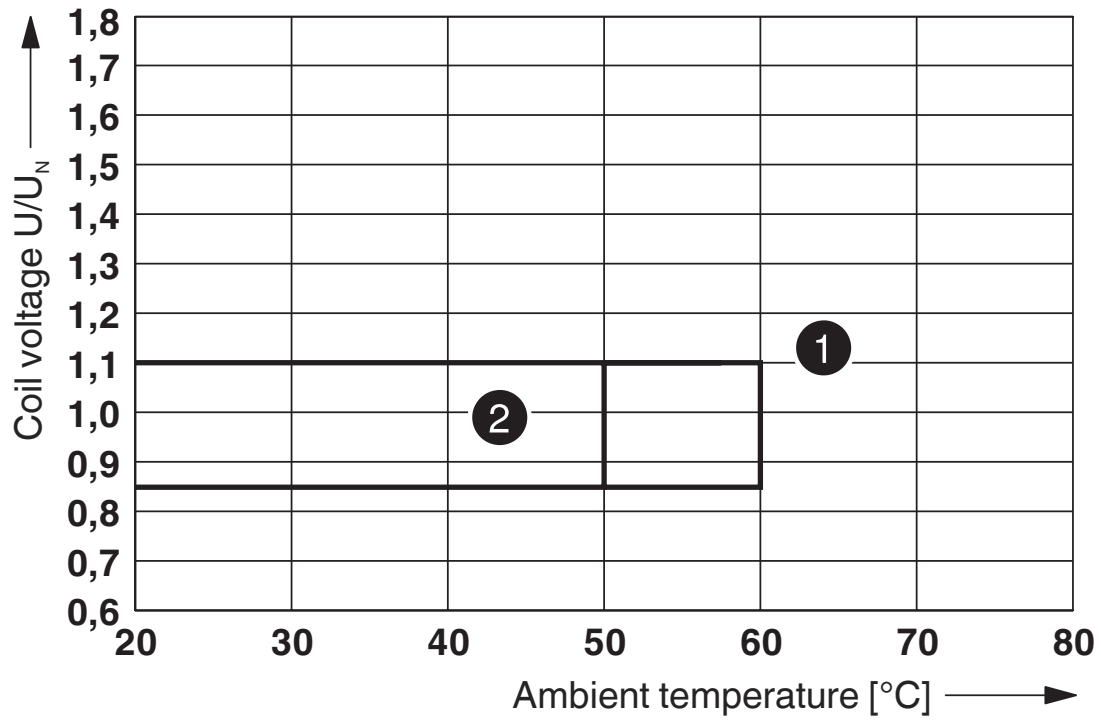
På 30 hele dager, selvfølgelig fordelt utover året, er det ved en omgivelsestemperatur på ≤ 25 °C tillatt med en luftfuktighet på 95 %.

2903292

El-nr.: 4352013

<https://www.phoenixcontact.com/no/produkter/2903292>

Diagram



- ① DC coil (observe contact derating)
- ② AC coil (observe contact derating)

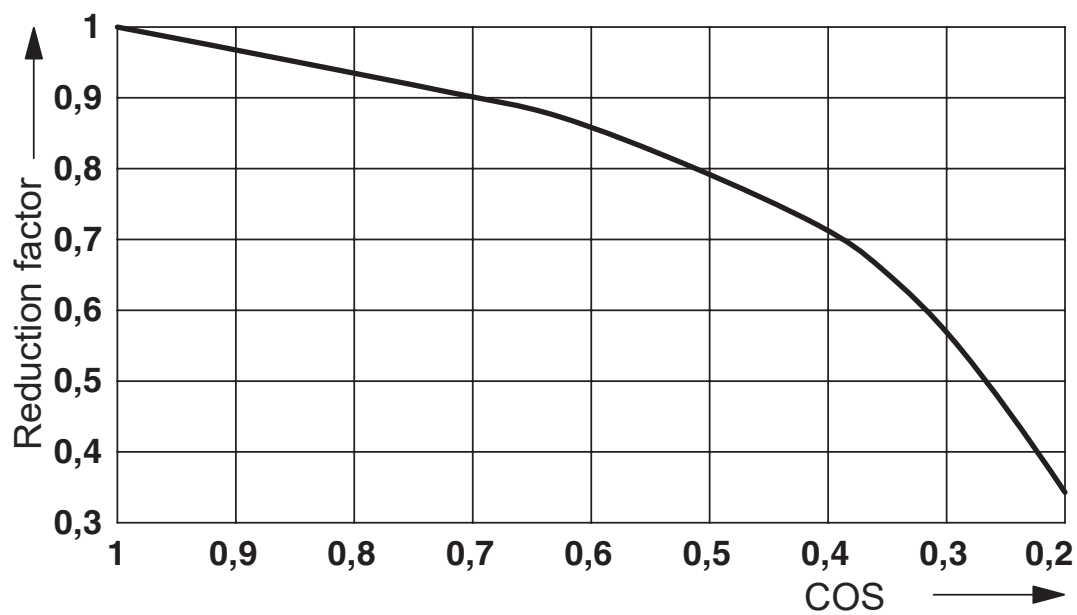
Driftspenningsområde

2903292

El-nr.: 4352013

<https://www.phoenixcontact.com/no/produkter/2903292>

Diagram



Levetid-reduksjonsfaktor

RIF-3-RPT-LV-230AC/3X21 - Relemodul



2903292

El-nr.: 4352013

<https://www.phoenixcontact.com/no/produkter/2903292>

Godkjenninger

To download certificates, visit the product detail page: <https://www.phoenixcontact.com/no/produkter/2903292>



CSA

Godkjennings-ID: 76787



EAC

Godkjennings-ID: TR_TS_D_00573_c



DNV GL

Godkjennings-ID: TAA000018V



EAC

Godkjennings-ID: RU*C-DE.*08.B.00010

2903292

El-nr.: 4352013

<https://www.phoenixcontact.com/no/produkter/2903292>

Klassifiseringer

ECLASS

ECLASS-11.0	27371601
ECLASS-12.0	27371601
ECLASS-13.0	27371601

ETIM

ETIM 9.0	EC001437
----------	----------

UNSPSC

UNSPSC 21.0	39122300
-------------	----------

RIF-3-RPT-LV-230AC/3X21 - Relemodul



2903292

El-nr.: 4352013

<https://www.phoenixcontact.com/no/produkter/2903292>

Environmental product compliance

China RoHS	Tidsrom for forskriftsmessig bruk: ubegrenset = EFUP-e
	Ingen farlige stoffer over grenseverdiene

RIF-3-RPT-LV-230AC/3X21 - Relemodul



2903292

El-nr.: 4352013

<https://www.phoenixcontact.com/no/produkter/2903292>

Tilbehør

FBS 2-6 - Stikkbro

3030336

<https://www.phoenixcontact.com/no/produkter/3030336>



Stikkbro, delingsmål: 6,2 mm, poltall: 2, farge: rød

FBS 2-6 BU - Stikkbro

3036932

<https://www.phoenixcontact.com/no/produkter/3036932>



Stikkbro, delingsmål: 6,2 mm, poltall: 2, farge: blå

RIF-3-RPT-LV-230AC/3X21 - Relemodul



2903292

El-nr.: 4352013

<https://www.phoenixcontact.com/no/produkter/2903292>

FBS 2-6 GY - Stikkbro

3032237

<https://www.phoenixcontact.com/no/produkter/3032237>



Stikkbro, delingsmål: 6,2 mm, poltall: 2, farge: grå

STP 5-2 - Skiltholder

0800967

<https://www.phoenixcontact.com/no/produkter/0800967>



Skiltholder, kan smekkes inn i toetasjes rekkeklemme STTB 2,5, STTB 4, PTTB 2,5, PTTB 4, kan merkes med UC-TM 5, UC-TMF 5, UCT-TM 5, UCT-TMF 5, ZB 5 eller ZBF 5, grå, uten merking, monteringsstype: plugge, tekstfeltstørrelse: 5 x 10,5 mm

RIF-3-RPT-LV-230AC/3X21 - Relemodul

2903292

El-nr.: 4352013

<https://www.phoenixcontact.com/no/produkter/2903292>

NS 35/ 7,5 PERF 2000MM - Monteringsskinne med hull

0801733

<https://www.phoenixcontact.com/no/produkter/0801733>



Monteringsskinne med hull, Forpakkingsvariant med 25 stk. (50 m), iht. EN 60715, material: Stål, forsinket, tykkfilmpassivert, Standardprofil, farge: sølv

NS 35/ 7,5 UNPERF 2000MM - Monteringsskinne uperforert

0801681

<https://www.phoenixcontact.com/no/produkter/0801681>



Monteringsskinne uperforert, Forpakkingsvariant med 25 stk. (50 m), iht. EN 60715, material: Stål, forsinket, tykkfilmpassivert, Standardprofil, farge: sølvfarget

RIF-3-RPT-LV-230AC/3X21 - Relemodul

2903292

El-nr.: 4352013

<https://www.phoenixcontact.com/no/produkter/2903292>

NS 35/ 7,5 WH PERF 2000MM - Monteringsskinne med hull

1204119

<https://www.phoenixcontact.com/no/produkter/1204119>



Monteringsskinne med hull, Forpakkingsvariant med 25 stk. (50 m), iht. EN 60715, material: Stål, forsinket, hvit-passivert, Standardprofil, farge: sølvfarget

NS 35/ 7,5 WH UNPERF 2000MM-VPE 10 - Monteringsskinne uperforet

1204122

<https://www.phoenixcontact.com/no/produkter/1204122>



Monteringsskinne uperforet, Forpakkingsvariant med 10 stk. (20 m), iht. EN 60715, material: Stål, forsinket, hvit-passivert, Standardprofil, farge: sølvfarget

RIF-3-RPT-LV-230AC/3X21 - Relemodul

2903292

El-nr.: 4352013

<https://www.phoenixcontact.com/no/produkter/2903292>

NS 35/ 7,5 AL UNPERF 2000MM - Monteringsskinne uperforet

0801704

<https://www.phoenixcontact.com/no/produkter/0801704>



Monteringsskinne uperforet, Forpakkingsvariant med 25 stk. (50 m), iht. EN 60715, material: Aluminium, uten belegg, Standardprofil, farge: sølvfarget

NS 35/ 7,5 ZN PERF 2000MM - Monteringsskinne med hull

1206421

<https://www.phoenixcontact.com/no/produkter/1206421>



Monteringsskinne med hull, Forpakkingsvariant med 25 stk. (50 m), iht. EN 60715, material: Stål, forsinket, Standardprofil, farge: sølvfarget

RIF-3-RPT-LV-230AC/3X21 - Relemodul

2903292

El-nr.: 4352013

<https://www.phoenixcontact.com/no/produkter/2903292>



NS 35/ 7,5 ZN UNPERF 2000MM - Monteringsskinne uperforet

1206434

<https://www.phoenixcontact.com/no/produkter/1206434>



Monteringsskinne uperforet, Forpakkingsvariant med 25 stk. (50 m), iht. EN 60715, material: Stål, forsinket, Standardprofil, farge: sølvfarget

NS 35/ 7,5 CU UNPERF 2000MM-VPE 10 - Monteringsskinne uperforet

0801762

<https://www.phoenixcontact.com/no/produkter/0801762>



Monteringsskinne uperforet, Forpakkingsvariant med 10 stk. (20 m), iht. EN 60715, material: Kobber, uten belegg, Standardprofil, farge: kobberfarget

RIF-3-RPT-LV-230AC/3X21 - Relemodul



2903292

El-nr.: 4352013

<https://www.phoenixcontact.com/no/produkter/2903292>

NS 35/ 7,5 CAP - Endehette

1206560

<https://www.phoenixcontact.com/no/produkter/1206560>

Monteringsskinne-endestykke, for monteringsskinne NS 35/7,5



NS 35/15 PERF 2000MM - Monteringsskinne med hull

1201730

<https://www.phoenixcontact.com/no/produkter/1201730>



Monteringsskinne med hull, Forpakkingsvariant med 25 stk. (50 m), lignende EN 60715, material: Stål, forsinket, tykkfilmpassivert, Standardprofil, farge: sølvfarget

RIF-3-RPT-LV-230AC/3X21 - Relemodul

2903292

El-nr.: 4352013

<https://www.phoenixcontact.com/no/produkter/2903292>

NS 35/15 UNPERF 2000MM - Monteringsskinne uperforet

1201714

<https://www.phoenixcontact.com/no/produkter/1201714>



Monteringsskinne uperforet, Forpakkingsvariant med 25 stk. (50 m), lignende EN 60715, material: Stål, forsinket, tykkfilmpassivert, Standardprofil, farge: sølvfarget

NS 35/15 WH PERF 2000MM - Monteringsskinne med hull

0806602

<https://www.phoenixcontact.com/no/produkter/0806602>



Monteringsskinne med hull, Forpakkingsvariant med 25 stk. (50 m), lignende EN 60715, material: Stål, forsinket, hvit-passivert, Standardprofil, farge: hvit

RIF-3-RPT-LV-230AC/3X21 - Relemodul

2903292

El-nr.: 4352013

<https://www.phoenixcontact.com/no/produkter/2903292>

NS 35/15 WH UNPERF 2000MM-VPE 10 - Monteringsskinne uperforet

1204135

<https://www.phoenixcontact.com/no/produkter/1204135>



Monteringsskinne uperforet, Forpakkingsvariant med 10 stk. (20 m), lignende EN 60715, material: Stål, forsinket, hvit-passivert, Standardprofil, farge: sølvfarget

NS 35/15 AL UNPERF 2000MM - Monteringsskinne uperforet

1201756

<https://www.phoenixcontact.com/no/produkter/1201756>



Monteringsskinne uperforet, lignende EN 60715, material: Aluminium, uten belegg, Standardprofil, farge: sølvfarget

RIF-3-RPT-LV-230AC/3X21 - Relemodul

2903292

El-nr.: 4352013

<https://www.phoenixcontact.com/no/produkter/2903292>

NS 35/15 ZN PERF 2000MM - Monteringsskinne med hull

1206599

<https://www.phoenixcontact.com/no/produkter/1206599>



Monteringsskinne med hull, Forpakkingsvariant med 25 stk. (50 m), lignende EN 60715, material: Stål, forsinket, Standardprofil, farge: sølvfarget

NS 35/15 ZN UNPERF 2000MM - Monteringsskinne uperforet

1206586

<https://www.phoenixcontact.com/no/produkter/1206586>



Monteringsskinne uperforet, Forpakkingsvariant med 25 stk. (50 m), lignende EN 60715, material: Stål, forsinket, Standardprofil, farge: sølvfarget

RIF-3-RPT-LV-230AC/3X21 - Relemodul



2903292

El-nr.: 4352013

<https://www.phoenixcontact.com/no/produkter/2903292>

NS 35/15 CU UNPERF 2000MM-VPE 10 - Monteringsskinne uperforet

1201895

<https://www.phoenixcontact.com/no/produkter/1201895>



Monteringsskinne uperforet, Forpakkingsvariant med 10 stk. (20 m), lignende EN 60715, material: Kobber, uten belegg, Standardprofil, farge: kobberfarget

NS 35/15 CAP - Endehette

1206573

<https://www.phoenixcontact.com/no/produkter/1206573>

Monteringsskinne-endestykke, for monteringsskinne NS 35/15



RIF-3-RPT-LV-230AC/3X21 - Relemodul

2903292

El-nr.: 4352013

<https://www.phoenixcontact.com/no/produkter/2903292>

NS 35/15-2,3 UNPERF 2000MM-VPE 10 - Monteringsskinne uperforet

1201798

<https://www.phoenixcontact.com/no/produkter/1201798>



Monteringsskinne uperforet, Forpkningsvariant med 10 stk. (20 m), iht. EN 60715, material: Stål, forsinket, tykkfilmpassivert, Standardprofil 2,3 mm, farge: sølvfarget

CLIPFIX 35 - Endeholder

3022218

<https://www.phoenixcontact.com/no/produkter/3022218>



Hurtigmonteringsendestopper, til monteringsskinne NS 35/7,5 eller NS 35/15, med merkemuligheter, bredde 9,5 mm, grå farge

RIF-3-RPT-LV-230AC/3X21 - Relemodul

2903292

El-nr.: 4352013

<https://www.phoenixcontact.com/no/produkter/2903292>

CLIPFIX 35-5 - Endeholder

3022276

<https://www.phoenixcontact.com/no/produkter/3022276>

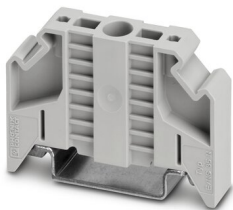


Hurtigmonteringsendestopper, til monteringsskinne NS 35/7,5 eller monteringsskinne NS 35/15, med merkemuligheter, med frasettingsmuligheter for FBS...5, FBS...6, KSS 5, KSS 6, bredde 5,15 mm, grå farge

E/NS 35 N - Endeholder

0800886

<https://www.phoenixcontact.com/no/produkter/0800886>



Endeholder, bredde: 9,5 mm, farge: Grå

RIF-3-RPT-LV-230AC/3X21 - Relemodul



2903292

El-nr.: 4352013

<https://www.phoenixcontact.com/no/produkter/2903292>

MPS-MT - Prøvestikker

0201744

<https://www.phoenixcontact.com/no/produkter/0201744>



Prøvestikker, med loddetilkobling opptil 1 mm² ledertverrsnitt, poltall: 1, farge: grå

MPS-IH WH - Isolasjonshylse

0201663

<https://www.phoenixcontact.com/no/produkter/0201663>

Isolasjonshylse, farge: hvit



RIF-3-RPT-LV-230AC/3X21 - Relemodul

2903292

El-nr.: 4352013

<https://www.phoenixcontact.com/no/produkter/2903292>

MPS-IH RD - Isolasjonshylse

0201676

<https://www.phoenixcontact.com/no/produkter/0201676>

Isolasjonshylse, farge: rød

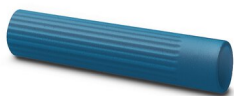


MPS-IH BU - Isolasjonshylse

0201689

<https://www.phoenixcontact.com/no/produkter/0201689>

Isolasjonshylse, farge: blå



RIF-3-RPT-LV-230AC/3X21 - Relemodul

2903292

El-nr.: 4352013

<https://www.phoenixcontact.com/no/produkter/2903292>

MPS-IH YE - Isolasjonshylse

0201692

<https://www.phoenixcontact.com/no/produkter/0201692>

Isolasjonshylse, farge: gul



MPS-IH GN - Isolasjonshylse

0201702

<https://www.phoenixcontact.com/no/produkter/0201702>

Isolasjonshylse, farge: grønn



RIF-3-RPT-LV-230AC/3X21 - Relemodul

2903292

El-nr.: 4352013

<https://www.phoenixcontact.com/no/produkter/2903292>

MPS-IH GY - Isolasjonshylse

0201728

<https://www.phoenixcontact.com/no/produkter/0201728>

Isolasjonshylse, farge: grå



MPS-IH BK - Isolasjonshylse

0201731

<https://www.phoenixcontact.com/no/produkter/0201731>

Isolasjonshylse, farge: svart



RIF-3-RPT-LV-230AC/3X21 - Relemodul



2903292

El-nr.: 4352013

<https://www.phoenixcontact.com/no/produkter/2903292>

ZB 5 :UNBEDRUCKT - Merkeremse

1050004

<https://www.phoenixcontact.com/no/produkter/1050004>



Merkeremse, Strimmel, hvit, uten merking, kan merkes med: PLOTMARK, CMS-P1-PLOTTER, monteringsstype: feste, for klemmebredde: 5,2 mm, tekstfeltstørrelse: 5,1 x 10,5 mm, Antall enkeltskilt: 10

ZB 5 CUS - Merkeremse

0824962

<https://www.phoenixcontact.com/no/produkter/0824962>



Merkeremse, kan bestilles: i form av strimler, hvit, merket etter kundespesifikasjoner, monteringsstype: feste i høyt skiltspor, for klemmebredde: 5,2 mm, tekstfeltstørrelse: 5,15 x 10,5 mm, Antall enkeltskilt: 10

RIF-3-RPT-LV-230AC/3X21 - Relemodul

2903292

El-nr.: 4352013

<https://www.phoenixcontact.com/no/produkter/2903292>

ZB 5,LGS:FORTL.ZAHLEN - Merkeremse

1050017

<https://www.phoenixcontact.com/no/produkter/1050017>

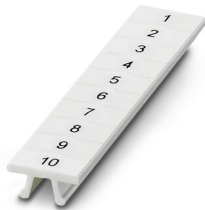


Merkeremse, Strimmel, hvit, med tekst, trykk på langs: fortløpende tall 1 ... 10, 11 ... 20 osv. til 491 ... 500, monteringsstype: feste, for klemmebredde: 5,2 mm, tekstfeltstørrelse: 5,15 x 10,5 mm, Antall enkeltskilt: 10

ZB 5,QR:FORTL.ZAHLEN - Merkeremse

1050020

<https://www.phoenixcontact.com/no/produkter/1050020>



Merkeremse, hvit, trykk på tvers: fortløpende tall 1 ... 10, 11 ... 20 osv. til 491 ... 500, monteringsstype: feste, for klemmebredde: 5,2 mm, tekstfeltstørrelse: 5,15 x 10,5 mm

RIF-3-RPT-LV-230AC/3X21 - Relemodul

2903292

El-nr.: 4352013

<https://www.phoenixcontact.com/no/produkter/2903292>

ZB 5,LGS:GLEICHE ZAHLEN - Merkeremse

1050033

<https://www.phoenixcontact.com/no/produkter/1050033>

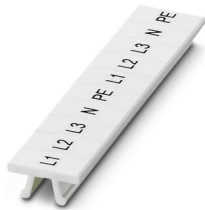


Merkeremse, Strimmel, hvit, med tekst, kan merkes med: CMS-P1-PLOTTER, trykk på langs: like tall 1 eller 2 osv. til 100, monteringsstype: feste, for klemmebredde: 5,2 mm, tekstfeltstørrelse: 5,15 x 10,5 mm, Antall enkeltskilt: 10

ZB 5,LGS:L1-N,PE - Merkeremse

1050415

<https://www.phoenixcontact.com/no/produkter/1050415>



Merkeremse, Strimmel, hvit, med tekst, på langs: L1, L2, L3, N, PE, L1, L2, L3, N, PE, monteringsstype: feste, for klemmebredde: 5,2 mm, tekstfeltstørrelse: 5,15 x 10,5 mm, Antall enkeltskilt: 10

RIF-3-RPT-LV-230AC/3X21 - Relemodul



2903292

El-nr.: 4352013

<https://www.phoenixcontact.com/no/produkter/2903292>

UC-TM 5 - Merke for klemmer

0818108

<https://www.phoenixcontact.com/no/produkter/0818108>



Merke for klemmer, Matte, hvit, uten merking, kan merkes med: BLUEMARK ID COLOR, BLUEMARK ID, BLUEMARK CLED, PLOTMARK, CMS-P1-PLOTTER, monteringsstype: feste, for klemmebredde: 5,2 mm, tekstfeltstørrelse: 4,6 x 10,5 mm, Antall enkeltskilt: 96

UC-TM 5 CUS - Merke for klemmer

0824581

<https://www.phoenixcontact.com/no/produkter/0824581>



Merke for klemmer, kan bestilles: mattevis, hvit, merket etter kundespesifikasjoner, monteringsstype: feste i høyt skiltspor, for klemmebredde: 5,2 mm, tekstfeltstørrelse: 10,5 x 4,6 mm, Antall enkeltskilt: 96

RIF-3-RPT-LV-230AC/3X21 - Relemodul



2903292

El-nr.: 4352013

<https://www.phoenixcontact.com/no/produkter/2903292>

UCT-TM 5 - Merke for klemmer

0828734

<https://www.phoenixcontact.com/no/produkter/0828734>



Merke for klemmer, Matte, hvit, uten merking, kan merkes med: TOPMARK NEO, TOPMARK LASER, BLUEMARK ID COLOR, BLUEMARK ID, BLUEMARK CLED, THERMOMARK PRIME, THERMOMARK CARD 2.0, THERMOMARK CARD, monteringsstype: feste, for klemmebredde: 5,2 mm, tekstfeltstørrelse: 4,6 x 10,5 mm, Antall enkeltskilt: 72

UCT-TM 5 CUS - Merke for klemmer

0829595

<https://www.phoenixcontact.com/no/produkter/0829595>



Merke for klemmer, kan bestilles: mattevis, hvit, merket etter kundespesifikasjoner, monteringsstype: feste i høyt skiltspor, for klemmebredde: 5,2 mm, tekstfeltstørrelse: 4,6 x 10,5 mm, Antall enkeltskilt: 72

RIF-3-RPT-LV-230AC/3X21 - Relemodul

2903292

El-nr.: 4352013

<https://www.phoenixcontact.com/no/produkter/2903292>

GBS 5-25X12 - Gruppebetegnelsestilt for klemmemarkering

0810588

<https://www.phoenixcontact.com/no/produkter/0810588>



Gruppemerkeskilt, sneppes midt på klemmen for skru-, fjærkraft- og hurtigkoblingsklemmer, merkes med en etikett 25 x 12 mm eller manuelt med B-STIFT, i fotdelen med ZB 5

GBS 5-25X5 - Gruppebetegnelsestilt for klemmemarkering

0829126

<https://www.phoenixcontact.com/no/produkter/0829126>



Gruppemerkeskilt, sneppes midt på klemmen for skru-, fjærkraft-, innstikks- og hurtigkoblingsklemmer, merkes med en etikett 24 x 4 mm eller manuelt med B-STIFT, i fotdelen med ZB 5

RIF-3-RPT-LV-230AC/3X21 - Relemodul



2903292

El-nr.: 4352013

<https://www.phoenixcontact.com/no/produkter/2903292>

STP 5-2-ZB - Skiltholder

3037643

<https://www.phoenixcontact.com/no/produkter/3037643>

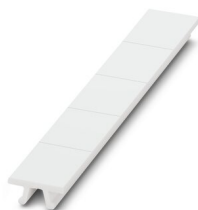


Skiltholder, kan smekkes inn i rekkeklemme ST 2,5, kan merkes med UC-TM 5, UC-TMF 5, UCT-TM 5, UCT-TMF 5, ZB 5 eller ZBF 5, grå, uten merking, monteringsstype: feste

ZB 15:UNBEDRUCKT - Merkeremse

0811972

<https://www.phoenixcontact.com/no/produkter/0811972>



Merkeremse, Strimmel, hvit, uten merking, kan merkes med: PLOTMARK, CMS-P1-PLOTTER, monteringsstype: feste, for klemmebredde: 15,2 mm, tekstfeltstørrelse: 10,5 x 15,1 mm, Antall enkeltskilt: 5

RIF-3-RPT-LV-230AC/3X21 - Relemodul

2903292

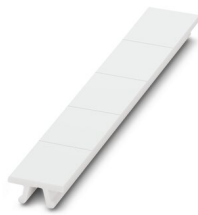
El-nr.: 4352013

<https://www.phoenixcontact.com/no/produkter/2903292>

ZB 15 CUS - Merkeremse

0824945

<https://www.phoenixcontact.com/no/produkter/0824945>

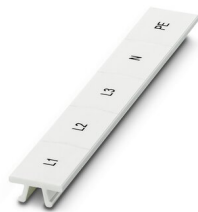


Merkeremse, kan bestilles: i form av strimler, hvit, merket etter kundespesifikasjoner, monteringsstype: feste i høyt skiltspor, for klemmebredde: 15,2 mm, tekstfeltstørrelse: 10,5 x 15,1 mm, Antall enkeltskilt: 5

ZB 15,LGS:L1-N,PE - Merkeremse

0811998

<https://www.phoenixcontact.com/no/produkter/0811998>



Merkeremse, Strimmel, hvit, med tekst, trykk på langs: L1, L2, L3, N, PE, monteringsstype: feste, for klemmebredde: 15,2 mm, tekstfeltstørrelse: 10,5 x 15,1 mm, Antall enkeltskilt: 5

RIF-3-RPT-LV-230AC/3X21 - Relemodul



2903292

El-nr.: 4352013

<https://www.phoenixcontact.com/no/produkter/2903292>

UC-TM 16 - Merke for klemmer

0819217

<https://www.phoenixcontact.com/no/produkter/0819217>



Merke for klemmer, Matte, hvit, uten merking, kan merkes med: BLUEMARK ID COLOR, BLUEMARK ID, BLUEMARK CLED, PLOTMARK, CMS-P1-PLOTTER, monteringsstype: feste, for klemmebredde: 16 mm, tekstfeltstørrelse: 15,45 x 10,5 mm, Antall enkeltskilt: 32

UC-TMF 16 - Merke for klemmer

0819262

<https://www.phoenixcontact.com/no/produkter/0819262>



Merke for klemmer, Matte, hvit, uten merking, kan merkes med: BLUEMARK ID COLOR, BLUEMARK ID, BLUEMARK CLED, PLOTMARK, CMS-P1-PLOTTER, monteringsstype: feste, for klemmebredde: 16 mm, tekstfeltstørrelse: 15,45 x 5,1 mm, Antall enkeltskilt: 32

RIF-3-RPT-LV-230AC/3X21 - Relemodul

2903292

El-nr.: 4352013

<https://www.phoenixcontact.com/no/produkter/2903292>

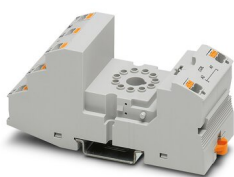


RIF-3-BPT/3X21 - Relesokkel

2900938

<https://www.phoenixcontact.com/no/produkter/2900938>

Relesokkel RIF-3..., for oktalrelé med tre vekselkontakter, push-in-tilkobling, pluggmulighet for inngangs-/støydempingsmoduler, monteres på NS 35/7,5



REL-OR3/L-230AC/3X21 - Enkeltrelé

2903696

<https://www.phoenixcontact.com/no/produkter/2903696>

Pluggbare oktalreleer med effektkontakter, tre vekselkontakter, prøvetast, mekanisk posisjonsindikator, inngangsspenning 230 V AC



RIF-3-RPT-LV-230AC/3X21 - Relemodul



2903292

El-nr.: 4352013

<https://www.phoenixcontact.com/no/produkter/2903292>

RIF-V-120-230 UC - Stikkmodul

2900948

<https://www.phoenixcontact.com/no/produkter/2900948>



Pluggmodul, monteres på RIF-1, RIF-2, RIF-3 og RIF-4, med varistor, inngangsspenning 120 V AC ... 230 V AC / DC ± 20 %

RIF-RH-3 - Holdebøyle

2900955

<https://www.phoenixcontact.com/no/produkter/2900955>



Releholdebøyle, med monteringsmulighet for merkemateriell, passer til relesokkel RIF-3, til oktarelé

Phoenix Contact 2023 © - Alle rettigheter forbeholdt

<https://www.phoenixcontact.com>

PHOENIX CONTACT AS

Strømsveien 344

N-1081 Oslo

+47 22 07 68 00

norge@phoenixcontact.com