

REL-MR- 24DC/21 - Enkeltrelé



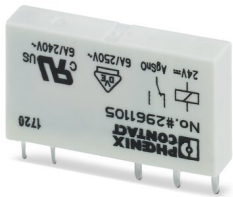
2961105

El-nr.: 4300116

<https://www.phoenixcontact.com/no/produkter/2961105>

Vær oppmerksom på at dataene som er angitt i dette PDF-dokumentet genereres fra vår onlinekatalog. Du finner komplette data i brukerdokumentasjonen. De generelle bruksvilkårene for nedlastinger fra Internett gjelder.

Pluggbart miniatyreffektrelé, med effektkontakt, en vekselkontakt, inngangsspenning 24 V DC



Dine fordeler

- Sikkert skille mellom spole- og kontaktside
- Høy beskyttelsesgrad, typeavhengig opptil RT III (kan rengjøres)
- Effektkontakter opptil 6 A

Forretningsinformasjon

Artikkelnummer	2961105
Pakkestørrelse	10 Stk.
Minimum bestillingsmengde	10 Stk.
Rabattgruppe	31BC61
Produktnøkkel	CK6195
Katalogside	Side 284 (C-5-2019)
GTIN	4017918130893
Vekt pr. stk. (inkl. forpakning)	6,71 g
Vekt pr. stk. (ekskl. forpakning)	5 g
Tolltariffnummer	85364190
Opprinnelsesland	CZ

2961105

El-nr.: 4300116

<https://www.phoenixcontact.com/no/produkter/2961105>

Tekniske spesifikasjoner

Artikkelegenskaper

Produkttype	Enkeltrelé
Driftstype	100 % ED
Levetid mekanisk	2x 10 ⁷ koblingsforløp

Isolasjonsegenskaper

Overspenningskategori	III
Forurensningsgrad	3

Elektriske egenskaper

Maksimalt effekttap ved nominelle betingelser	0,17 W
Prøvespenning (Vikling/kontakt)	4 kV AC (50 Hz, 1 min., vikling/kontakt)

Inngangsdata

Spoleside

Nominell inngangsspenning U_N	24 V DC
Inngangsspenningsområde	14,4 V DC ... 66 V DC
Inngangsspenningsområde med hensyn til U_N	se diagrammet
Drivenhetens koblingsegenskaper	monostabil
Drivenhet (polaritet)	uten polaritet
Typisk inngangsstrøm ved U_N	7 mA
Typisk reaksjonstid	5 ms
Typisk løsetid	2,5 ms
Spolemotstand	3390 Ω \pm 10 % (ved 20 °C)

Utgangsdata

Koble

Kontaktutførelse	1 vekselkontakt
Type koblingskontakt	Enkeltkontakt
Kontaktmaterial	AgSnO
Maks. koblingsspenning	250 V AC/DC
Min. koblingsspenning	5 V (ved 100 mA)
Varig grensestrøm	6 A
Maks. innkoblingsstrøm	10 A (4 s)
Min. koblingsstrøm	10 mA (ved 12 V)
Utkoblingseffekt (ohmsk last) maks.	140 W (ved 24 V DC)
	20 W (ved 48 V DC)
	18 W (ved 60 V DC)
	23 W (ved 110 V DC)
	40 W (ved 220 V DC)

REL-MR- 24DC/21 - Enkeltrelé

2961105

El-nr.: 4300116

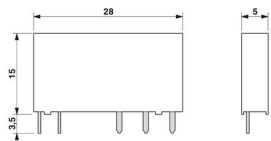
<https://www.phoenixcontact.com/no/produkter/2961105>

Koblingskapasitet	1500 VA (ved 250 V AC)
	2 A (ved 24 V, DC13)
	0,2 A (ved 110 V, DC13)
	0,1 A (ved 220 V, DC13)
	3 A (ved 24 V, AC15)
	3 A (ved 120 V, AC15)
Motorlast i henhold til UL 508	3 A (ved 230 V, AC15)
	1/4 HP, 240 ... 277 V AC (N/O)
	1/6 HP, 240 ... 277 V AC (N/C)

Tilkoblingsdata

Tilkoblingstype	Stikk-/loddetilkobling
-----------------	------------------------

Dimensjoner

Målskisse	
Bredde	5 mm
Høyde	28 mm
Dybde	15 mm

Miljø- og levetidsbetingelser

Miljøforhold

Beskyttelsesgrad	RT III
Omgivelsestemperatur (drift)	-40 °C ... 85 °C
Omgivelsestemperatur (lagring/transport)	-40 °C ... 85 °C

Standarder og bestemmelser

Standarder/bestemmelser	IEC 60664
	EN 50178
	EN 61810-1

Montering

Monteringsinformasjon	kan rekkeplasseres uten avstand
Innbygning	vilkårlig

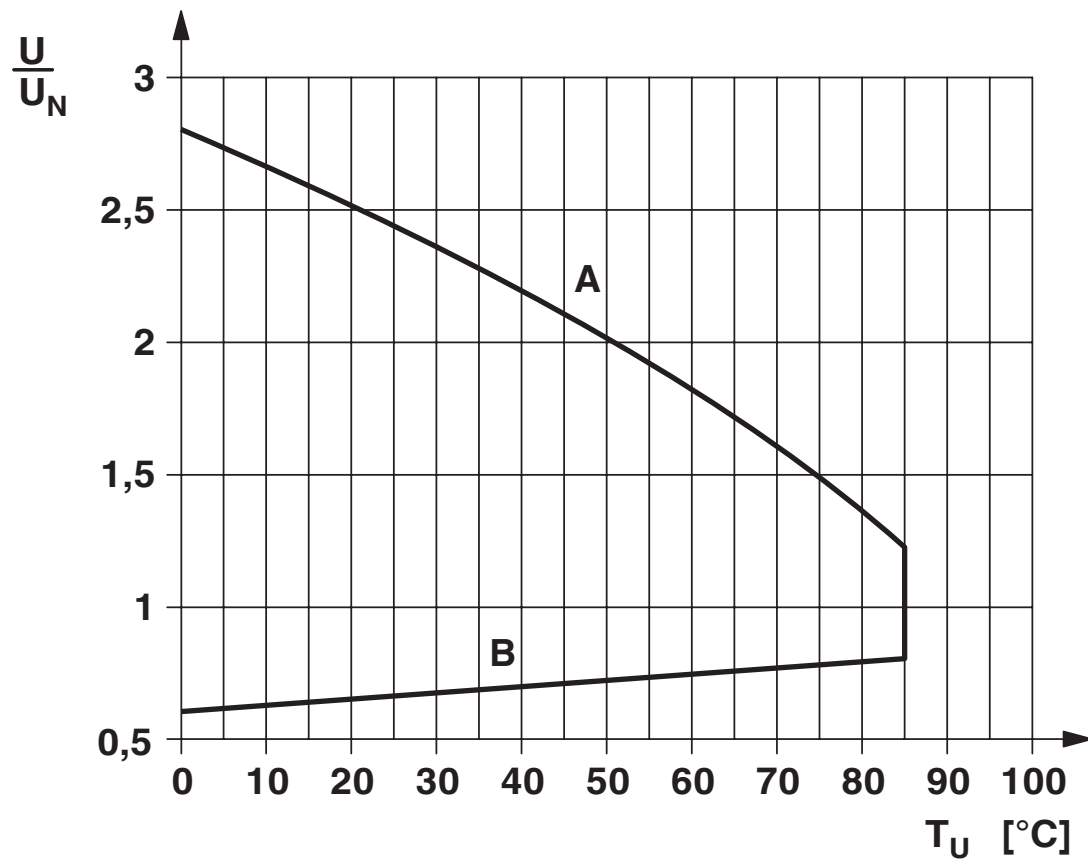
2961105

El-nr.: 4300116

<https://www.phoenixcontact.com/no/produkter/2961105>

Tegninger

Diagram



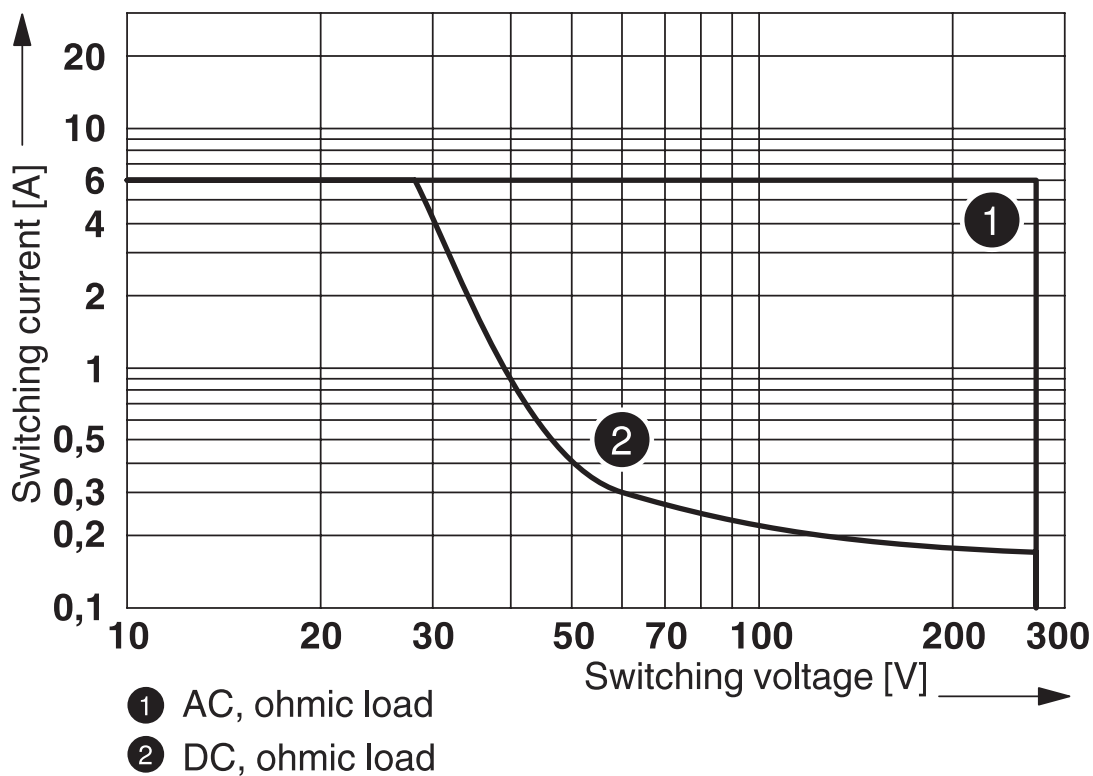
Driftsspenningsområde

2961105

El-nr.: 4300116

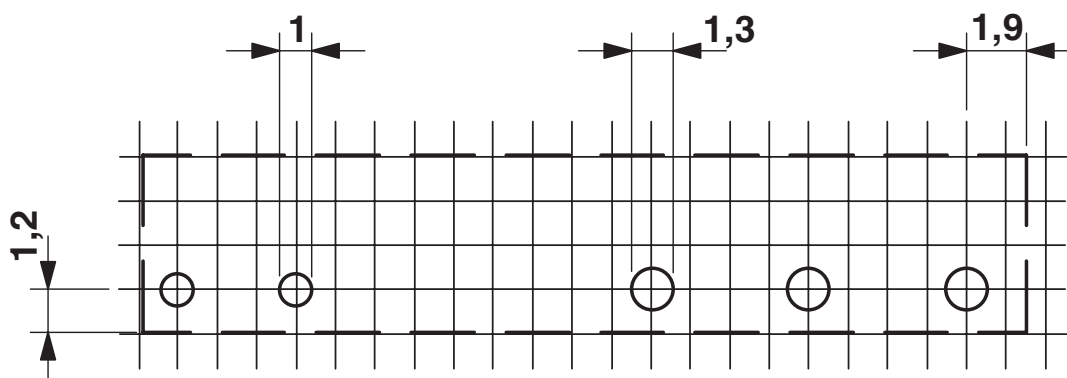
<https://www.phoenixcontact.com/no/produkter/2961105>

Diagram



Utkoblingseffekt

Boreplan/loddeputegeometri



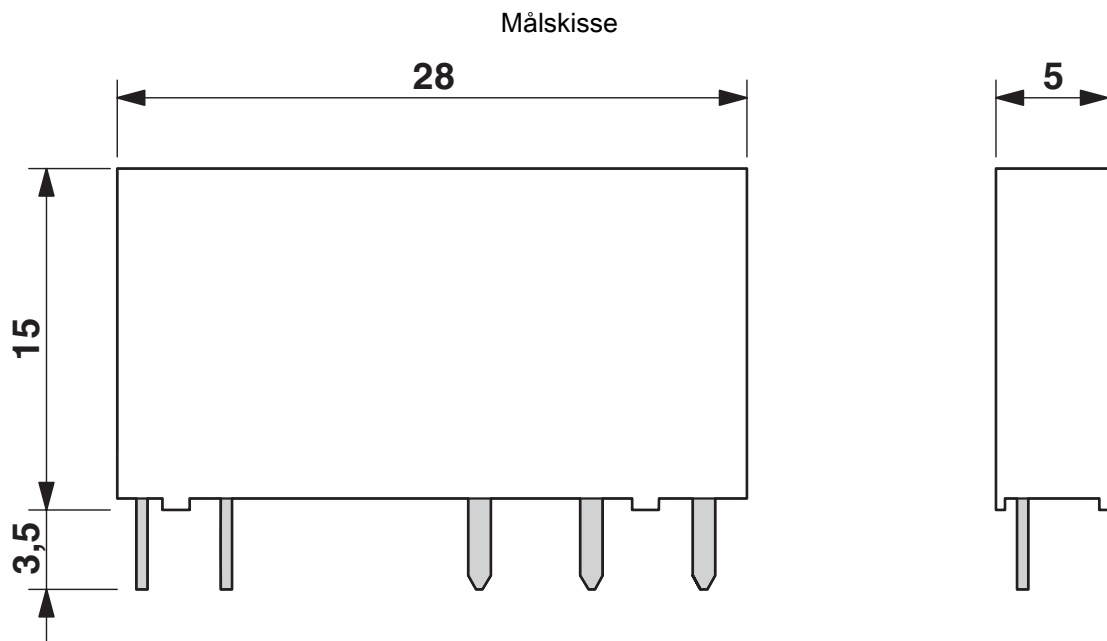
a = Delingsmål 1,25 mm samt 1,27 mm

REL-MR- 24DC/21 - Enkeltrelé

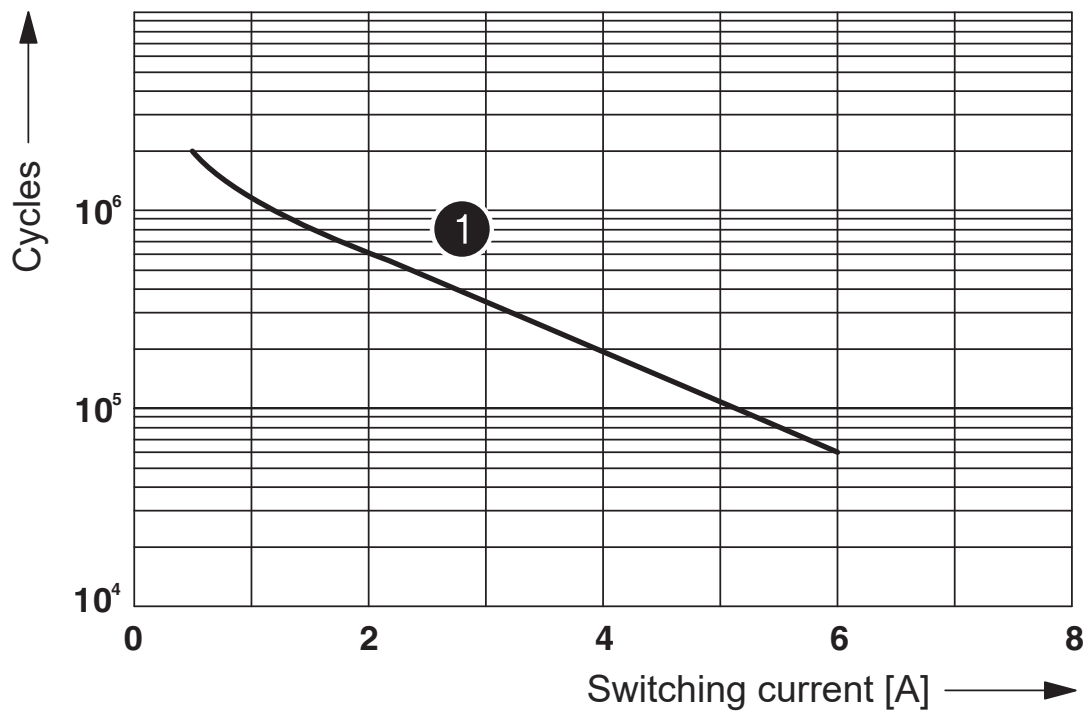
2961105

El-nr.: 4300116

<https://www.phoenixcontact.com/no/produkter/2961105>



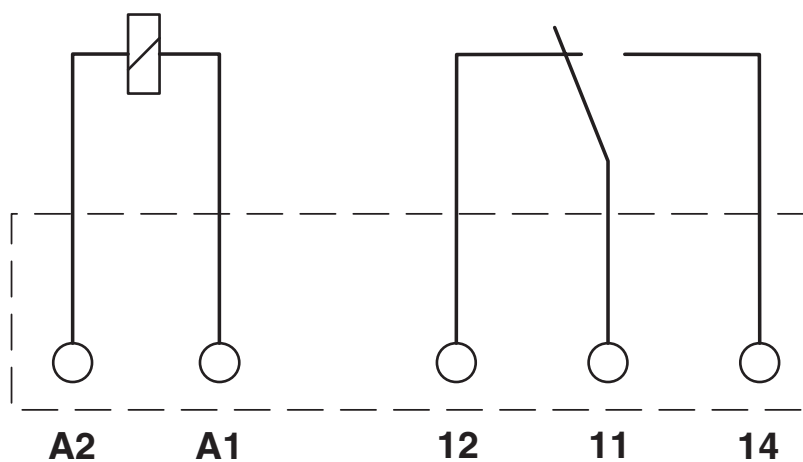
Diagram



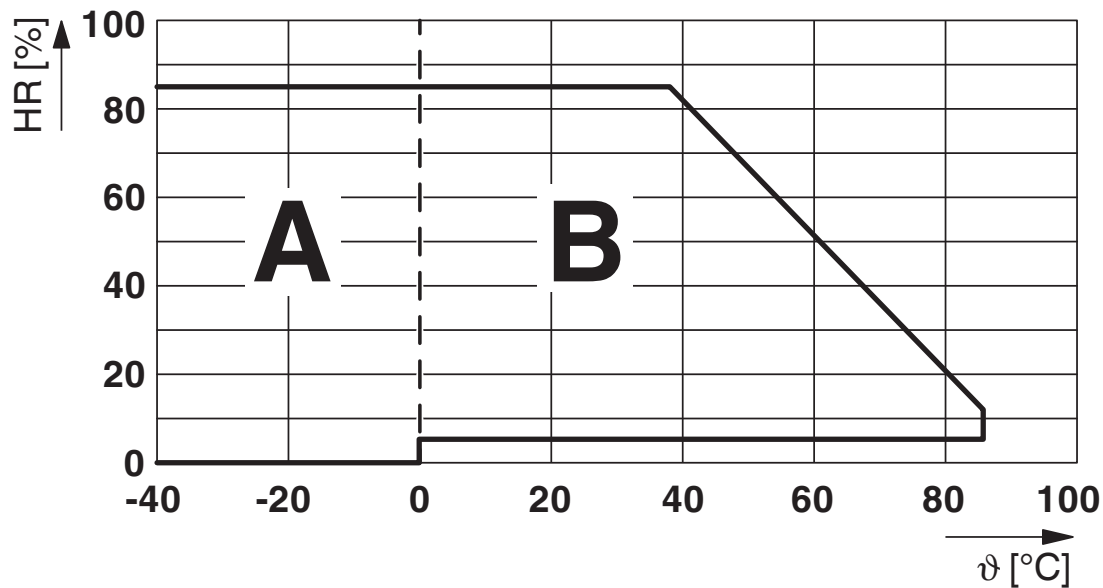
① 250 V AC, ohmic load

Elektrisk levetid

Koblingsskjema



Diagram



Tillatt luftfuktighet for drift og lagring.

Overhold den maksimalt tillatte omgivelsestemperaturen i henhold til databladet.

Område A: Ising ved omgivelsestemperaturer ≤ 0 °C må forhindres

Område B: Kondens ved omgivelsestemperaturer > 0 °C må forhindres

På 30 hele dager, selvfølgelig fordelt utover året, er det ved en omgivelsestemperatur på ≤ 25 °C tillatt med en luftfuktighet på 95 %.

2961105

El-nr.: 4300116

<https://www.phoenixcontact.com/no/produkter/2961105>

Godkjenninger

🔗 To download certificates, visit the product detail page: <https://www.phoenixcontact.com/no/produkter/2961105>



cUL Recognized

Godkjennings-ID: FILE E 172140



UL Recognized

Godkjennings-ID: FILE E 172140



EAC

Godkjennings-ID: TR_TS_D_00573_c



UL Recognized

Godkjennings-ID: FILE E 172140



EAC

Godkjennings-ID: RU*C-DE.*08.B.00010



VDE Zeichengenehmigung

Godkjennings-ID: 40010212



VDE Zeichengenehmigung

Godkjennings-ID: 40032864



cUL Recognized

Godkjennings-ID: FILE E 172140



VDE Zeichengenehmigung

Godkjennings-ID: 40054426



cUL Recognized

Godkjennings-ID: FILE E 172140



UL Recognized

Godkjennings-ID: FILE E 172140

REL-MR- 24DC/21 - Enkeltrelé

2961105

El-nr.: 4300116

<https://www.phoenixcontact.com/no/produkter/2961105>



REL-MR- 24DC/21 - Enkeltrelé



2961105

EI-nr.: 4300116

<https://www.phoenixcontact.com/no/produkter/2961105>

Klassifiseringer

ECLASS

ECLASS-11.0	27371601
ECLASS-12.0	27371601
ECLASS-13.0	27371601

ETIM

ETIM 9.0	EC001437
----------	----------

UNSPSC

UNSPSC 21.0	39122300
-------------	----------

REL-MR- 24DC/21 - Enkeltrelé



2961105

EI-nr.: 4300116

<https://www.phoenixcontact.com/no/produkter/2961105>

Environmental product compliance

China RoHS	Tidsrom for forskriftsmessig bruk: ubegrenset = EFUP-e
	Ingen farlige stoffer over grenseverdiene

REL-MR- 24DC/21 - Enkeltrelé

2961105

El-nr.: 4300116

<https://www.phoenixcontact.com/no/produkter/2961105>

Tilbehør

PLC-BPT- 24DC/21 - Relesokkel

2900445

<https://www.phoenixcontact.com/no/produkter/2900445>



6,2 mm PLC-basismodul med push-in-tilkobling, uten rele- eller solid-state-releutstyr, monteres på monteringskinne NS 35/7,5, en vekselkontakt, inngangsspenning 24 V DC

PLC-BSC- 24DC/21 - Relesokkel

2966016

<https://www.phoenixcontact.com/no/produkter/2966016>



6,2 mm PLC-basismodul med skrutilkobling, uten rele- eller solid-state-releutstyr, monteres på monteringskinne NS 35/7,5, en vekselkontakt, inngangsspenning 24 V DC

REL-MR- 24DC/21 - Enkeltrelé

2961105

El-nr.: 4300116

<https://www.phoenixcontact.com/no/produkter/2961105>



PLC-BPT- 24UC/21 - Relesokkel

2900446

<https://www.phoenixcontact.com/no/produkter/2900446>



6,2 mm PLC-basismodul med push-in-tilkobling, uten rele- eller solid-state-releutstyr, monteres på monteringskinne NS 35/7,5, en vekselkontakt, inngangsspenning 24 V AC/DC

PLC-BSC- 24UC/21 - Relesokkel

2966029

<https://www.phoenixcontact.com/no/produkter/2966029>



6,2 mm PLC-basismodul med skrutilkobling, uten rele- eller solid-state-releutstyr, monteres på monteringskinne NS 35/7,5, en vekselkontakt, inngangsspenning 24 V AC/DC

REL-MR- 24DC/21 - Enkeltrelé

2961105

El-nr.: 4300116

<https://www.phoenixcontact.com/no/produkter/2961105>



PLC-BPT- 24DC/ 1/SEN - Relesokkel

2900262

<https://www.phoenixcontact.com/no/produkter/2900262>



6,2 mm PLC-basismodul for inngangsfunksjoner, med push-in-tilkobling, uten relé eller solid-state-releutstyr, monteres på monteringskinne NS 35/7,5, med sensor-forsyningsspenningsfordeling (BB), en N/O, inngangsspenning 24 V DC

PLC-BSC- 24DC/ 1/SEN - Relesokkel

2966061

<https://www.phoenixcontact.com/no/produkter/2966061>



6,2 mm PLC-basismodul for inngangsfunksjoner, med skrutilkobling, uten relé eller solid-state-releutstyr, monteres på monteringskinne NS 35/7,5, med sensor-forsyningsspenningsfordeling (BB), en N/O, inngangsspenning 24 V DC

REL-MR- 24DC/21 - Enkeltrelé

2961105

El-nr.: 4300116

<https://www.phoenixcontact.com/no/produkter/2961105>



PLC-BPT- 24UC/ 1/ACT - Relesokkel

2900450

<https://www.phoenixcontact.com/no/produkter/2900450>



6,2 mm PLC-basismodul for utgangsfunksjoner, med push-in-tilkobling, uten relé eller solid-state-releutstyr, monteres på monteringskinne NS 35/7,5, med lastreturdertilkobling (BB), en N/O, inngangsspenning 24 V AC/DC

PLC-BSC- 24UC/ 1/ACT - Relesokkel

2982799

<https://www.phoenixcontact.com/no/produkter/2982799>



6,2 mm PLC-basismodul for utgangsfunksjoner, med skrutilkobling, uten relé eller solid-state-releutstyr, monteres på monteringskinne NS 35/7,5, med lastreturdertilkobling (BB), en N/O, inngangsspenning 24 V AC/DC

REL-MR- 24DC/21 - Enkeltrelé

2961105

El-nr.: 4300116

<https://www.phoenixcontact.com/no/produkter/2961105>



PLC-BSC- 24DC/21/SO46 - Relesokkel

2980458

<https://www.phoenixcontact.com/no/produkter/2980458>



6,2 mm PLC-basismodul mot støystrøm eller støyspenning på styresiden, med skrutilkobling, uten rele- eller solid-state-releutstyr, monteres på monteringskinne NS 35/7,5, med økt inngangsstrømopptak, en vekselkontakt, inngangsspenning 24 V DC

RIF-0-BPT/21 - Relesokkel

2900958

<https://www.phoenixcontact.com/no/produkter/2900958>



Relesokkel RIF-0..., for miniatyreffektrelé med en vekselkontakt eller solid-state-relé med samme byggform, push-in-tilkobling, monteres på NS 35/7,5

REL-MR- 24DC/21 - Enkeltrelé

2961105

El-nr.: 4300116

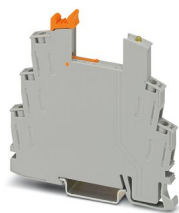
<https://www.phoenixcontact.com/no/produkter/2961105>



RIF-0-BSC/21 - Relesokkel

2900957

<https://www.phoenixcontact.com/no/produkter/2900957>



Relesokkel RIF-0..., for miniatyreffektrelé med en vekselkontakt eller solid-state-relé med samme byggform, skrutilkobling, monteres på NS 35/7,5

Phoenix Contact 2023 © - Alle rettigheter forbeholdt

<https://www.phoenixcontact.com>

PHOENIX CONTACT AS

Strømsveien 344

N-1081 Oslo

+47 22 07 68 00

norge@phoenixcontact.com