

PLC-RSC- 24DC/21 - Relemodul



2966171

EI-nr.: 4300100

<https://www.phoenixcontact.com/no/produkter/2966171>

Vær oppmerksom på at dataene som er angitt i dette PDF-dokumentet genereres fra vår onlinekatalog. Du finner komplette data i brukerdokumentasjonen. De generelle bruksvilkårene for nedlastinger fra Internett gjelder.



PLC-INTERFACE, består av basisklemme PLC-BSC.../21 med skrutilkobling og pluggbart miniatyrrelé med effektkontakt, for montering på monteringsskinne NS 35/7,5, en vekselkontakt, inngangsspenning 24 V DC

Dine fordeler

- Smal byggform
- Effektiv implementering i systemkablingen med V8-adapter
- RT-III tette releer
- Sikker skille mellom spole- og kontaktside
- Funksjonelle lasker
- Integrert inngangs- og støydempingskobling

Forretningsinformasjon

Artikkelnummer	2966171
Pakkestørrelse	10 Stk.
Minimum bestillingsmengde	1 Stk.
Rabattgruppe	31BC62
Produktnøkkel	CK621A
Katalogside	Side 364 (C-5-2019)
GTIN	4017918130732
Vekt pr. stk. (inkl. forpakning)	39,8 g
Vekt pr. stk. (ekskl. forpakning)	31,06 g
Tolltariffnummer	85364190
Opprinnelsesland	DE

PLC-RSC- 24DC/21 - Relemodul



2966171

El-nr.: 4300100

<https://www.phoenixcontact.com/no/produkter/2966171>

Tekniske spesifikasjoner

Anvisninger

Generelt	Ved spenninger over 250 V (L1, L2, L3) mellom like klemmer til nabomoduler skal skilleplaten PLC-ATP monteres. Potensialbrokobling foretas med FBST 8-PLC... eller FBST 500...
----------	---

Artikkelegenskaper

Produkttype	Relemodul
Produktserie	PLC-INTERFACE
Anvendelse	Universell
Driftstype	100 % ED
Levetid mekanisk	2x 10 ⁷ koblingsforløp

Elektriske egenskaper

Maksimalt effekttap ved nominelle betingelser	0,22 W
Prøvespenning (Vikling/kontakt)	4 kV AC (50 Hz, 1 min., vikling/kontakt)

Isolasjonsegenskaper: Spole/kontakt

Merkeisolasjonsspenning	250 V
Merkestøtspenningsfasthet	6 kV
Overspenningskategori	III
Forurensningsgrad	3

Inngangsdata

Spoleside

Nominell inngangsspenning U_N	24 V DC
Inngangsspenningsområde	18,5 V DC ... 33,6 V DC (20 °C)
Drivenhetens koblingsegenskaper	monostabil
Drivenhet (polaritet)	polarisert
Typisk inngangsstrøm ved U_N	9 mA
Typisk reaksjonstid	5 ms
Typisk løsetid	8 ms
Beskyttelseskobling	Polaritetsbeskyttelse; Polaritetsbeskyttelsesdiode Friløpsdiode; Friløpsdiode
Driftsspenningsindikator	LED gul

Utgangsdata

Koble

Kontaktutførelse	1 vekselkontakt
Type koblingskontakt	Enkeltkontakt
Kontakttype	Effektkontakt

PLC-RSC- 24DC/21 - Relemodul



2966171

El-nr.: 4300100

<https://www.phoenixcontact.com/no/produkter/2966171>

Kontaktmaterial	AgSnO
Maks. koblingsspenning	250 V AC/DC (Ved spenninger over 250 V (L1, L2, L3) mellom like klemmer til nabomoduler skal skilleplaten PLC-ATP monteres. Potensialbrokobling foretas da med FBST 8-PLC... eller...FBST 500...)
Min. koblingsspenning	5 V (100 mA)
Varig grensestrøm	6 A
Maks. innkoblingsstrøm	10 A (4 s)
Min. koblingsstrøm	10 mA (12 V)
Kortslutningsstrøm	200 A (betinget kortslutningsstrøm)
Utkoblingseffekt (ohmsk last) maks.	140 W (ved 24 V DC) 20 W (ved 48 V DC) 18 W (ved 60 V DC) 23 W (ved 110 V DC) 40 W (ved 220 V DC) 1500 VA (ved 250 V AC)
Utgangssikring	4 A gL/gG NEOZED
Koblingskapasitet	2 A (ved 24 V, DC13) 0,2 A (ved 110 V, DC13) 0,1 A (ved 220 V, DC13) 3 A (ved 24 V, AC15) 3 A (ved 120 V, AC15) 3 A (ved 230 V, AC15)

Tilkoblingsdata

Tilkoblingstype	Skrutilkobling
Avisoleringslengde	8 mm
Skrue	M3
Ledertverrsnitt entrådet	0,14 mm ² ... 2,5 mm ²
Ledertverrsnitt flertrådet	0,14 mm ² ... 2,5 mm ² 0,2 mm ² ... 2,5 mm ² (Enkeltendehylse) 2x 0,5 mm ² ... 1,5 mm ² (TWIN-ende-hylse)
Ledertverrsnitt AWG	26 ... 14
Tiltrekkingsmoment	0,6 Nm ... 0,8 Nm

Dimensjoner

Bredde	6,2 mm
Høyde	80 mm
Dybde	94 mm

Materialangivelser

Brennbarhetsklasse iht. UL 94	V0 (Hus)
-------------------------------	----------

Miljø- og levetidsbetingelser

PLC-RSC- 24DC/21 - Relemodul



2966171

El-nr.: 4300100

<https://www.phoenixcontact.com/no/produkter/2966171>

Miljøforhold

Beskyttelsesgrad (Relé)	RT III (Relé)
Beskyttelsesgrad (Relesokkel)	IP20 (Relesokkel)
Beskyttelsesgrad (Monteringssted)	≥ IP54 (Monteringssted)
Omgivelsestemperatur (drift)	-40 °C ... 70 °C (se derating)
Omgivelsestemperatur (lagring/transport)	-40 °C ... 85 °C

Godkjenninger

CE

Sertifikat	CE-samsvar
------------	------------

UKCA

Sertifikat	UKCA-samsvar
------------	--------------

Godkjenning for skipsbygging

Sertifikat	TAE0000196
------------	------------

Test for skadelig gass

Merking	ISA-S71.04. G3 Harsh Group
	EN 60068-2-60

DNV GL-data

Temperature	D
Humidity	A
Vibration	B/C
EMC	B
Enclosure	Required protection according to the Rules shall be provided upon installation on board

EMC-data

Lavspenningsdirektiv	I samsvar med NS-direktiv
Elektromagnetisk kompatibilitet	Overensstemmelse med EMC-direktiv

Standarder og bestemmelser

Standarder/bestemmelser	IEC 60947-5-1
-------------------------	---------------

Montering

Monteringstype	Skinmontering
Monteringsinformasjon	kan rekkeklasseres uten avstand
Innbygning	vilkårlig

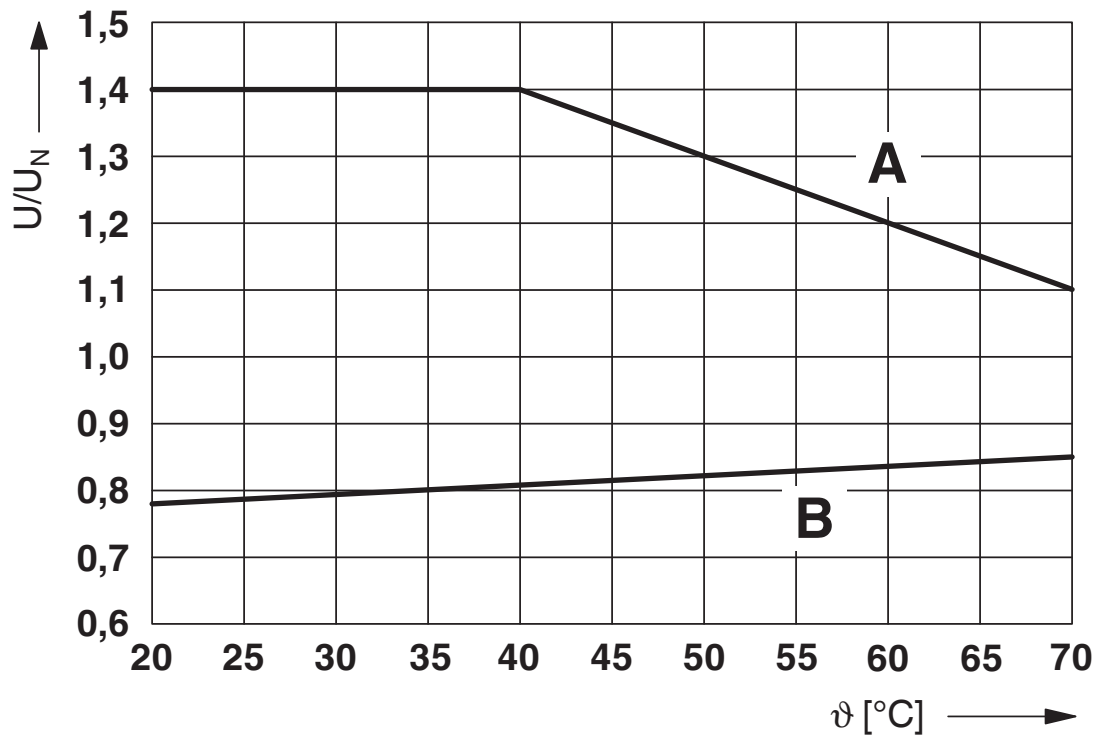
2966171

El-nr.: 4300100

<https://www.phoenixcontact.com/no/produkter/2966171>

Tegninger

Diagram



Kurve A

Maksimalt tillatt varig spenning U_{maks} ved varig grensestrøm på kontaktsiden (se tilhørende tekniske data)

Kurve B

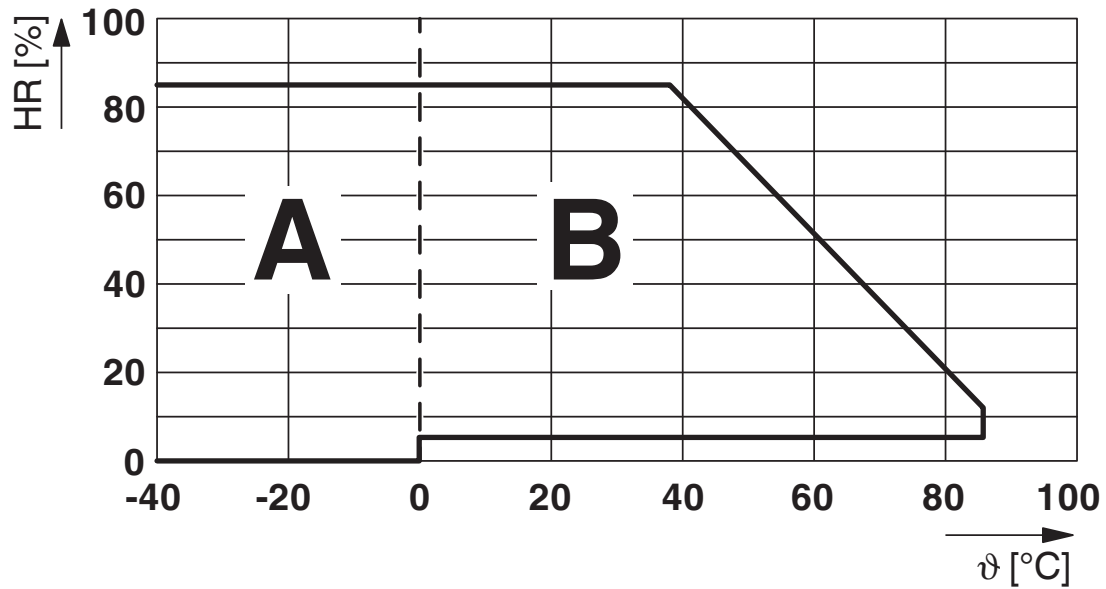
Minimalt tillatt driftsspenning U_{drift} etter formagnetisering (se tilhørende tekniske data)

2966171

El-nr.: 4300100

<https://www.phoenixcontact.com/no/produkter/2966171>

Diagram



Tillatt luftfuktighet for drift og lagring.

Overhold den maksimalt tillatte omgivelsestemperaturen i henhold til databladet.

Område A: Ising ved omgivelsestemperaturer ≤ 0 °C må forhindres

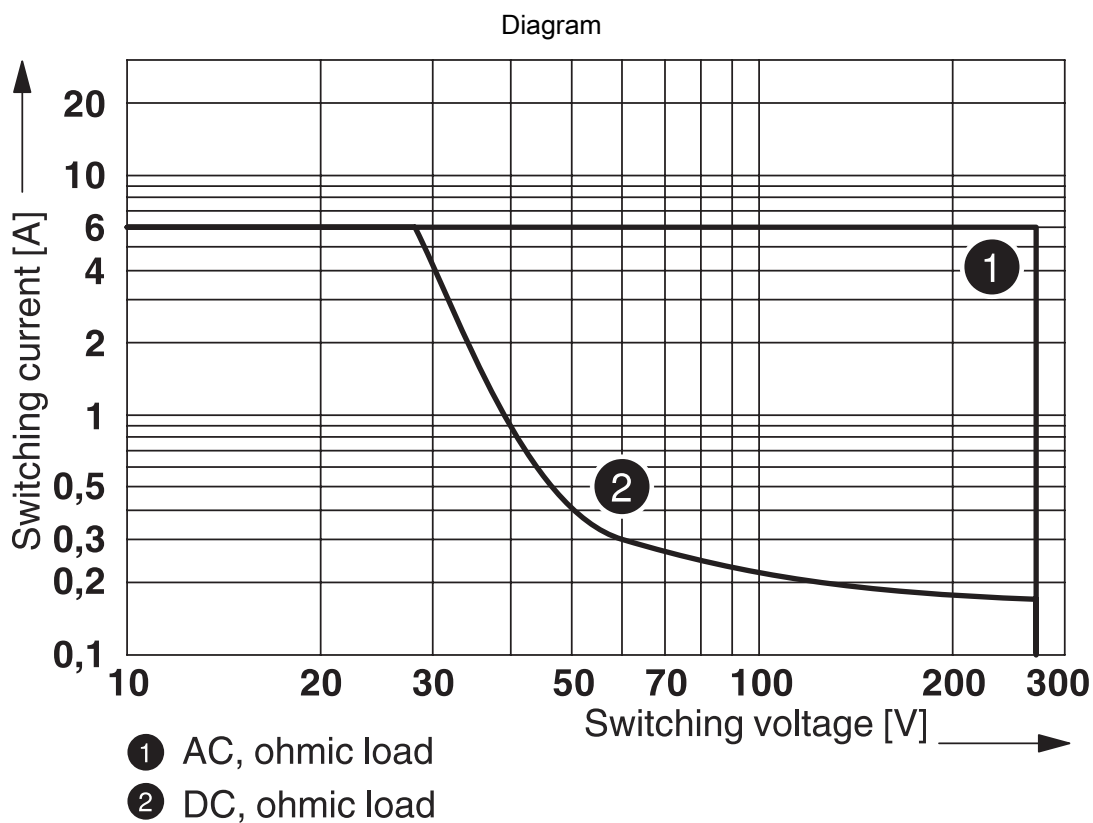
Område B: Kondens ved omgivelsestemperaturer > 0 °C må forhindres

På 30 hele dager, selvfølgelig fordelt utover året, er det ved en omgivelsestemperatur på ≤ 25 °C tillatt med en luftfuktighet på 95 %.

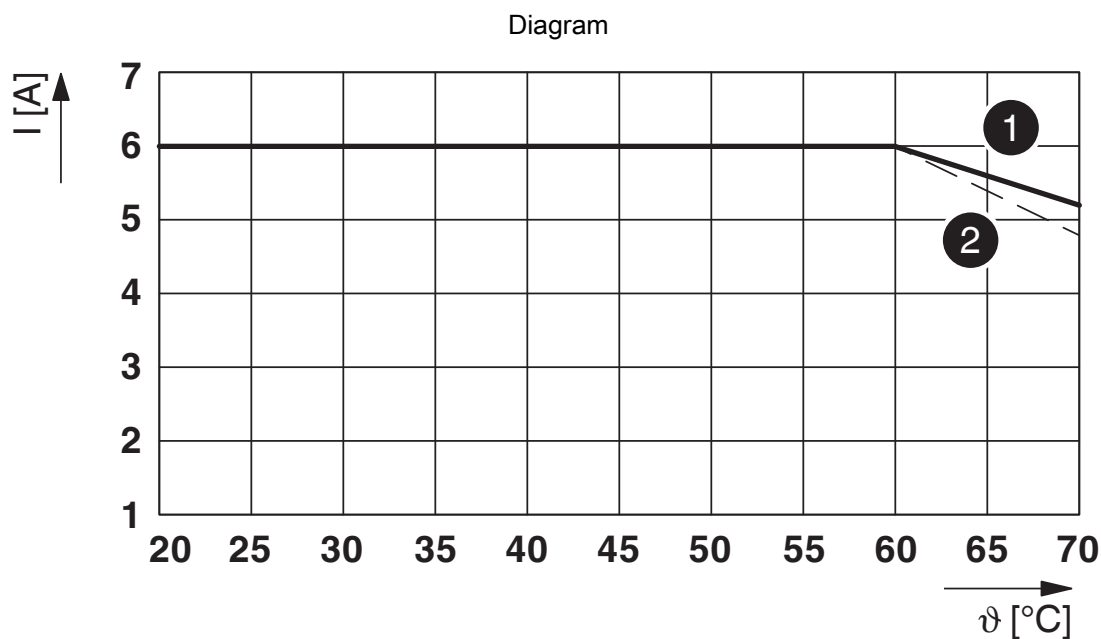
2966171

El-nr.: 4300100

<https://www.phoenixcontact.com/no/produkter/2966171>



Utkoblingseffekt



Varig grensestrøm pr. kontakt ved 0,85 ... 1,1 U_N (kontaktside)

(1) Varig grensestrøm ved vannrett monteringsposisjon uten avstand

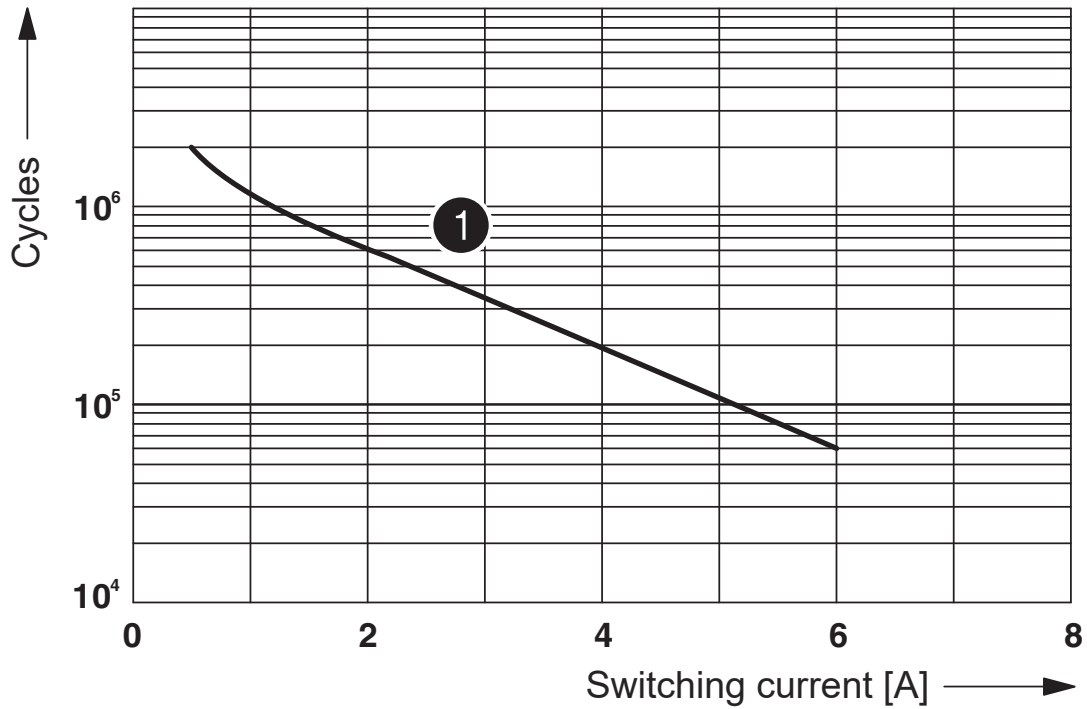
(2) Varig grensestrøm ved loddrett monteringsposisjon uten avstand

2966171

El-nr.: 4300100

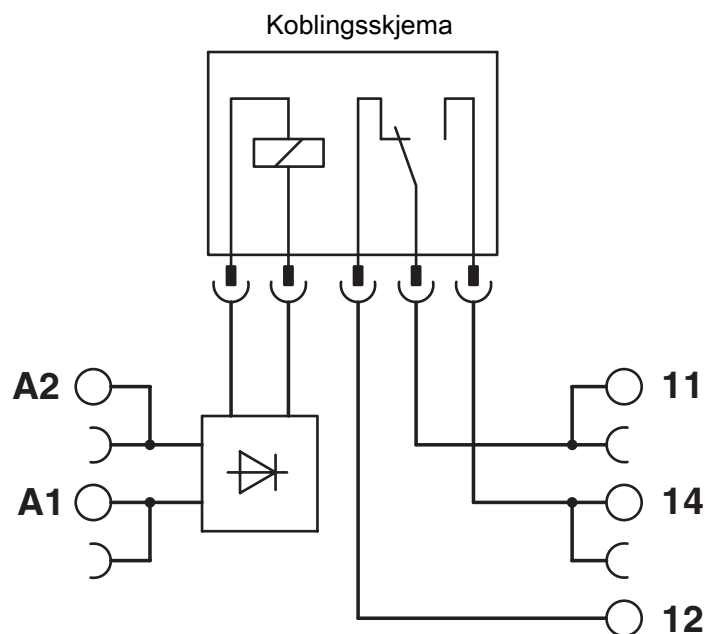
<https://www.phoenixcontact.com/no/produkter/2966171>

Diagram



① 250 V AC, ohmic load

Elektrisk levetid



2966171

El-nr.: 4300100

<https://www.phoenixcontact.com/no/produkter/2966171>

Godkjenninger

🔗 To download certificates, visit the product detail page: <https://www.phoenixcontact.com/no/produkter/2966171>



cUL Recognized

Godkjennings-ID: FILE E 238705



UL Recognized

Godkjennings-ID: FILE E 238705



EAC

Godkjennings-ID: TR_TS_D_00573_c



DNV GL

Godkjennings-ID: TAE0000196



EAC

Godkjennings-ID: RU*C-DE.*08.B.00010



UL Listed

Godkjennings-ID: FILE E 172140



cUL Listed

Godkjennings-ID: FILE E 172140

cULus Recognized

cULus Listed

PLC-RSC- 24DC/21 - Relemodul



2966171

EI-nr.: 4300100

<https://www.phoenixcontact.com/no/produkter/2966171>

Klassifiseringer

ECLASS

ECLASS-11.0	27371601
ECLASS-12.0	27371601
ECLASS-13.0	27371601

ETIM

ETIM 9.0	EC001437
----------	----------

UNSPSC

UNSPSC 21.0	39122300
-------------	----------

PLC-RSC- 24DC/21 - Relemodul



2966171

EI-nr.: 4300100

<https://www.phoenixcontact.com/no/produkter/2966171>

Environmental product compliance

REACH SVHC	Lead 7439-92-1
	Hexahydromethylphthalic anhydride
China RoHS	Tidsrom for forskriftsmessig bruk (EFUP): 50 år
	Du finner informasjon om farlige substanser i produsenterklæringen, se "Downloads"


PLC-RSC- 24DC/21 - Relemodul

2966171

El-nr.: 4300100

<https://www.phoenixcontact.com/no/produkter/2966171>

Tilbehør

 Merk: Bruk av enkelte av tilbehørsdelene som er oppført nedenfor, kan begrense produktet.

FBST 500-PLC RD - Sammenhengende lask

2966786

<https://www.phoenixcontact.com/no/produkter/2966786>



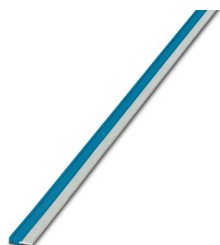
Sammenhengende lask, lengde: 500 mm, farge: rød

 Maks. strømbelastning: 32 A

FBST 500-PLC BU - Sammenhengende lask

2966692

<https://www.phoenixcontact.com/no/produkter/2966692>



Sammenhengende lask, lengde: 500 mm, farge: blå

 Maks. strømbelastning: 32 A

PLC-RSC- 24DC/21 - Relemodul

2966171

El-nr.: 4300100

<https://www.phoenixcontact.com/no/produkter/2966171>




FBST 500-PLC GY - Sammenhengende lask

2966838

<https://www.phoenixcontact.com/no/produkter/2966838>



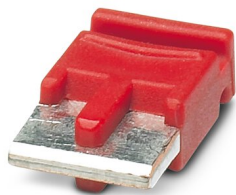
Sammenhengende lask, lengde: 500 mm, farge: grå

 Maks. strømbelastning: 32 A


FBST 6-PLC RD - Enkeltlask

2966236

<https://www.phoenixcontact.com/no/produkter/2966236>



Enkeltlask, poltall: 2, lengde: 6 mm, farge: rød

 Maks. strømbelastning: 6 A

PLC-RSC- 24DC/21 - Relemodul

2966171

El-nr.: 4300100

<https://www.phoenixcontact.com/no/produkter/2966171>




FBST 6-PLC BU - Enkeltlask

2966812

<https://www.phoenixcontact.com/no/produkter/2966812>

Enkeltlask, poltall: 2, lengde: 6 mm, farge: blå



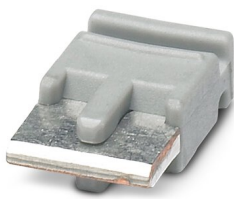
 Maks. strømbelastning: 6 A


FBST 6-PLC GY - Enkeltlask

2966825

<https://www.phoenixcontact.com/no/produkter/2966825>

Enkeltlask, poltall: 2, lengde: 6 mm, farge: grå



 Maks. strømbelastning: 6 A

PLC-RSC- 24DC/21 - Relemodul

2966171

EI-nr.: 4300100

<https://www.phoenixcontact.com/no/produkter/2966171>




FBST 8-PLC GY - Enkeltlask

2967688

<https://www.phoenixcontact.com/no/produkter/2967688>

Enkeltlask, poltall: 2, lengde: 8 mm, farge: grå



 Maks. strømbelastning: 6 A

PLC-V8/FLK14/OUT - Systemtilkobling

2295554

<https://www.phoenixcontact.com/no/produkter/2295554>



V8-adapter til 8 x PLC-INTERFACE (6,2 mm), styring: PLS-systemkabling til utgangskort, tilkobling 1: IDC/FLK-stiftlist 1x 14-polet, tilkobling 2: Stikkobling (Kan sneppes på 8x PLC-INTERFACE-klemmer), tilkobling 3: Skrutilkobling 1x 2-polet, antall kanaler: 8, styrelogikk: plusschaltend

PLC-RSC- 24DC/21 - Relemodul

2966171

El-nr.: 4300100

<https://www.phoenixcontact.com/no/produkter/2966171>



PLC-V8/FLK14/OUT/M - Systemtilkobling

2304102

<https://www.phoenixcontact.com/no/produkter/2304102>



V8-adapter til 8 x PLC-INTERFACE (6,2 mm), styring: PLS-systemkabling til utgangskort, tilkobling 1: IDC/FLK-stiftlist 1x 14-polet, tilkobling 2: Stikkobling (Kan sneppes på 8x PLC-INTERFACE-klemmer), tilkobling 3: Skrutilkobling 1x 2-polet, antall kanaler: 8, styrelogikk: minusschaltend

PLC-V8/D15S/OUT - Systemtilkobling

2296058

<https://www.phoenixcontact.com/no/produkter/2296058>



V8-adapter til 8 x PLC-INTERFACE (6,2 mm), styring: PLS-systemkabling til utgangskort, tilkobling 1: D-SUB-stiftlist 1x 15-polet, tilkobling 2: Stikkobling (Kan sneppes på 8x PLC-INTERFACE-klemmer), tilkobling 3: Skrutilkobling 1x 2-polet, antall kanaler: 8, styrelogikk: plusschaltend

PLC-RSC- 24DC/21 - Relemodul

2966171

El-nr.: 4300100

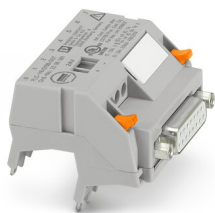
<https://www.phoenixcontact.com/no/produkter/2966171>



PLC-V8/D15B/OUT - Systemtilkobling

2296061

<https://www.phoenixcontact.com/no/produkter/2296061>



V8-adapter til 8 x PLC-INTERFACE (6,2 mm), styring: PLS-systemkabling til utgangskort, tilkobling 1: D-SUB-bøssinglist 1x 15-polet, tilkobling 2: Stikkobling (Kan sneppes på 8x PLC-INTERFACE-klemmer), tilkobling 3: Skrutilkobling 1x 2-polet, antall kanaler: 8, styrelogikk: plusschaltend

PLC-FA-5X20 - Sikringsadapter

1186510

<https://www.phoenixcontact.com/no/produkter/1186510>



Sikringspluggadapter, brukes på en 6,2 mm PLC-basisklemme. Til smeltesikringer 5 x 20 mm. Driftsspenning: universell. Uten indikator for defekte sikringer.

PLC-RSC- 24DC/21 - Relemodul

2966171

El-nr.: 4300100

<https://www.phoenixcontact.com/no/produkter/2966171>



PLC-FA-I-5X20-12-24UC - Sikringsadapter

1186499

<https://www.phoenixcontact.com/no/produkter/1186499>



Sikringspluggadapter, brukes på en 6,2 mm PLC-basisklemme. Til smeltesikringer 5 x 20 mm. Driftsspennning: 12 ... 24 V AC/DC. Med LED som indikator for defekte sikringer.

PLC-FA-I-5X20-120-230UC - Sikringsadapter

1186508

<https://www.phoenixcontact.com/no/produkter/1186508>



Sikringspluggadapter, brukes på en 6,2 mm PLC-basisklemme. Til smeltesikringer 5 x 20 mm. Driftsspennning: 120 ... 230 V AC/DC. Med LED som indikator for defekte sikringer.

PLC-RSC- 24DC/21 - Relemodul

2966171

El-nr.: 4300100

<https://www.phoenixcontact.com/no/produkter/2966171>



PLC-V8C/PT-24DC/RS485 - Kontroller

1452919

<https://www.phoenixcontact.com/no/produkter/1452919>



PLC logic-basismodul med RS-485-tilkobling for Modbus/RTU-kommunikasjon, med 16 I/O-er, pluggbar på 8 digitale eller analoge PLC-INTERFACE-klemmer, kan utvides til 48 I/O-er, sanntidsur, mikro-USB-bøssing, feste for ekstern minnemodul og Bluetooth-adapter, push-in-tilkobling

PLC-V8C/SC-24DC/EM - Tilleggsmodul

2903095

<https://www.phoenixcontact.com/no/produkter/2903095>



PLC logic-tilleggsmodul med 16 I/O-er, for pluggbar tilkobling på åtte PLC-INTERFACE-klemmer for utvidelse av basismodulen (maksimalt to tilleggsmoduler kan kobles til en basismodul), skrutilkobling

PLC-RSC- 24DC/21 - Relemodul

2966171

El-nr.: 4300100

<https://www.phoenixcontact.com/no/produkter/2966171>



PLC-V8C/PT-24DC/EM - Tilleggsmodul

2905137

<https://www.phoenixcontact.com/no/produkter/2905137>



PLC logic-tilleggsmodul med 16 I/O-er, for pluggbar tilkobling på åtte PLC-INTERFACE-klemmer for utvidelse av basismodulen (maksimalt to tilleggsmoduler kan kobles til en basismodul), push-in-tilkobling

PLC-V8C/PT-24DC/SAM2 - Kontroller

2907443

<https://www.phoenixcontact.com/no/produkter/2907443>



PLC logic Stand-Alone-modul, generasjon 2, med 16 I/O-er, pluggbar på åtte digitale eller analoge PLC-INTERFACE-klemmer, kan ikke utvides, sanntidsur, mikro-USB-bøssingpluggforbinder, feste for ekstern minnemodul og Bluetooth-adapter, push-in-tilkobling

PLC-RSC- 24DC/21 - Relemodul

2966171

El-nr.: 4300100

<https://www.phoenixcontact.com/no/produkter/2966171>



PLC-V8C/SC-24DC/SAM2 - Kontroller

2907445

<https://www.phoenixcontact.com/no/produkter/2907445>



PLC logic Stand-Alone-modul, generasjon 2, med 16 I/O-er, pluggbar på åtte digitale eller analoge PLC-INTERFACE-klemmer, kan ikke utvides, sanntidsur, mikro-USB-bøssingpluggforbinder, feste for ekstern minnemodul og Bluetooth-adapter, skrutilkobling

PLC-V8C/PT-24DC/BM2 - Kontroller

2907446

<https://www.phoenixcontact.com/no/produkter/2907446>



PLC logic basismodul, generasjon 2, med 16 I/O-er, pluggbar på åtte digitale eller analoge PLC-INTERFACE-klemmer, kan utvides til 48 I/O-er, sanntidsur, mikro-USB-bøssingpluggforbinder, feste for ekstern minnemodul og Bluetooth-adapter, push-in-tilkobling

PLC-RSC- 24DC/21 - Relemodul

2966171

El-nr.: 4300100

<https://www.phoenixcontact.com/no/produkter/2966171>



PLC-V8C/SC-24DC/BM2 - Kontroller

2907447

<https://www.phoenixcontact.com/no/produkter/2907447>



PLC logic basismodul, generasjon 2, med 16 I/O-er, pluggbar på åtte digitale eller analoge PLC-INTERFACE-klemmer, kan utvides til 48 I/O-er, sanntidsur, mikro-USB-bøssingpluggforbinder, feste for ekstern minnemodul og Bluetooth-adapter, skrutilkobling

ZB 6:UNBEDRUCKT - Merkeremse

1051003

<https://www.phoenixcontact.com/no/produkter/1051003>



Merkeremse, Strimmel, hvit, uten merking, kan merkes med: PLOTMARK, CMS-P1-PLOTTER, monteringsstype: feste, for klemmebredde: 6,2 mm, tekstfeltstørrelse: 6,15 x 10,5 mm, Antall enkeltskilt: 10

PLC-RSC- 24DC/21 - Relemodul

2966171

El-nr.: 4300100

<https://www.phoenixcontact.com/no/produkter/2966171>

ZB 6 CUS - Merkeremse

0824992

<https://www.phoenixcontact.com/no/produkter/0824992>



Merkeremse, kan bestilles: i form av strimler, hvit, merket etter kundespesifikasjoner, monteringsstype: feste i høyt skiltspor, for klemmebredde: 6,2 mm, tekstfeltstørrelse: 6,15 x 10,5 mm, Antall enkeltskilt: 10

ZB 6,LGS:FORTL.ZAHLEN - Merkeremse

1051016

<https://www.phoenixcontact.com/no/produkter/1051016>



Merkeremse, Strimmel, hvit, med tekst, kan merkes med: CMS-P1-PLOTTER, trykk på langs: fortløpende tall 1 ... 10, 11 ... 20 osv. til 491 ... 500, monteringsstype: feste, for klemmebredde: 6,2 mm, tekstfeltstørrelse: 6,15 x 10,5 mm, Antall enkeltskilt: 10

PLC-RSC- 24DC/21 - Relemodul

2966171

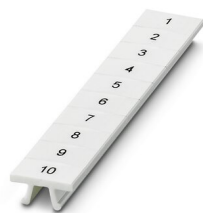
El-nr.: 4300100

<https://www.phoenixcontact.com/no/produkter/2966171>

ZB 6,QR:FORTL.ZAHLEN - Merkeremse

1051029

<https://www.phoenixcontact.com/no/produkter/1051029>



Merkeremse, Strimmel, hvit, med tekst, kan merkes med: CMS-P1-PLOTTER, trykk på tvers: fortløpende tall 1 ... 10, 11 ... 20 osv. til 491 ... 500, monteringsstype: feste, for klemmebredde: 6,2 mm, tekstfeltstørrelse: 6,15 x 10,5 mm, Antall enkeltskilt: 10

ZB 6,LGS:GLEICHE ZAHLEN - Merkeremse

1051032

<https://www.phoenixcontact.com/no/produkter/1051032>



Merkeremse, Strimmel, hvit, med tekst, kan merkes med: CMS-P1-PLOTTER, trykk på langs: like tall 1 eller 2 osv. til 100, monteringsstype: feste, for klemmebredde: 6,2 mm, tekstfeltstørrelse: 6,15 x 10,5 mm, Antall enkeltskilt: 10

PLC-RSC- 24DC/21 - Relemodul

2966171

El-nr.: 4300100

<https://www.phoenixcontact.com/no/produkter/2966171>

ZB 6,LGS:L1-N,PE - Merke for klemmer

1051414

<https://www.phoenixcontact.com/no/produkter/1051414>



Merke for klemmer, Strimmel, hvit, med tekst, kan merkes med: CMS-P1-PLOTTER, på langs: L1, L2, L3, N, PE, L1, L2, L3, N, PE, monteringsstype: feste, for klemmebredde: 6,2 mm, tekstfeltstørrelse: 6,15 x 10,5 mm, Antall enkeltskilt: 10

ZB 6,LGS:U-N - Merke for klemmer

1051430

<https://www.phoenixcontact.com/no/produkter/1051430>



Merke for klemmer, Strimmel, hvit, med tekst, kan merkes med: CMS-P1-PLOTTER, trykk på langs: U, V, W, N, GND, U, V, W, N, GND, monteringsstype: feste, for klemmebredde: 6,2 mm, tekstfeltstørrelse: 6,15 x 10,5 mm, Antall enkeltskilt: 10

PLC-RSC- 24DC/21 - Relemodul

2966171

EI-nr.: 4300100

<https://www.phoenixcontact.com/no/produkter/2966171>

UC-TM 6 - Merke for klemmer

0818085

<https://www.phoenixcontact.com/no/produkter/0818085>



Merke for klemmer, Matte, hvit, uten merking, kan merkes med: BLUEMARK ID COLOR, BLUEMARK ID, BLUEMARK CLED, PLOTMARK, CMS-P1-PLOTTER, monteringsstype: feste, for klemmebredde: 6,2 mm, tekstfeltstørrelse: 5,6 x 10,5 mm, Antall enkeltskilt: 80

UC-TM 6 CUS - Merke for klemmer

0824589

<https://www.phoenixcontact.com/no/produkter/0824589>



Merke for klemmer, kan bestilles: mattevis, hvit, merket etter kundespesifikasjoner, monteringsstype: feste i høyt skiltspor, for klemmebredde: 6,2 mm, tekstfeltstørrelse: 5,6 x 10,5 mm, Antall enkeltskilt: 80

PLC-RSC- 24DC/21 - Relemodul

2966171

El-nr.: 4300100

<https://www.phoenixcontact.com/no/produkter/2966171>

UCT-TM 6 - Merke for klemmer

0828736

<https://www.phoenixcontact.com/no/produkter/0828736>



Merke for klemmer, Matte, hvit, uten merking, kan merkes med: TOPMARK NEO, TOPMARK LASER, BLUEMARK ID COLOR, BLUEMARK ID, BLUEMARK CLED, THERMOMARK PRIME, THERMOMARK CARD 2.0, THERMOMARK CARD, monteringsstype: feste, for klemmebredde: 6,2 mm, tekstfeltstørrelse: 5,6 x 10,5 mm, Antall enkeltskilt: 60

UCT-TM 6 CUS - Merke for klemmer

0829602

<https://www.phoenixcontact.com/no/produkter/0829602>



Merke for klemmer, kan bestilles: mattevis, hvit, merket etter kundespesifikasjoner, monteringsstype: feste i høyt skiltspor, for klemmebredde: 6,2 mm, tekstfeltstørrelse: 5,6 x 10,5 mm, Antall enkeltskilt: 60

PLC-RSC- 24DC/21 - Relemodul

2966171

EI-nr.: 4300100

<https://www.phoenixcontact.com/no/produkter/2966171>



NS 35/ 7,5 PERF 2000MM - Monteringsskinne med hull

0801733

<https://www.phoenixcontact.com/no/produkter/0801733>



Monteringsskinne med hull, Forpakkingsvariant med 25 stk. (50 m), iht. EN 60715, material: Stål, forsinket, tykkfilmpassivert, Standardprofil, farge: sølv

NS 35/ 7,5 UNPERF 2000MM - Monteringsskinne uperforert

0801681

<https://www.phoenixcontact.com/no/produkter/0801681>



Monteringsskinne uperforert, Forpakkingsvariant med 25 stk. (50 m), iht. EN 60715, material: Stål, forsinket, tykkfilmpassivert, Standardprofil, farge: sølvfarget

PLC-RSC- 24DC/21 - Relemodul

2966171

El-nr.: 4300100

<https://www.phoenixcontact.com/no/produkter/2966171>



NS 35/ 7,5 WH PERF 2000MM - Monteringsskinne med hull

1204119

<https://www.phoenixcontact.com/no/produkter/1204119>



Monteringsskinne med hull, Forpakkingsvariant med 25 stk. (50 m), iht. EN 60715, material: Stål, forsinket, hvit-passivert, Standardprofil, farge: sølvfarget

NS 35/ 7,5 WH UNPERF 2000MM-VPE 10 - Monteringsskinne uperforet

1204122

<https://www.phoenixcontact.com/no/produkter/1204122>



Monteringsskinne uperforet, Forpakkingsvariant med 10 stk. (20 m), iht. EN 60715, material: Stål, forsinket, hvit-passivert, Standardprofil, farge: sølvfarget

PLC-RSC- 24DC/21 - Relemodul

2966171

EI-nr.: 4300100

<https://www.phoenixcontact.com/no/produkter/2966171>

NS 35/ 7,5 AL UNPERF 2000MM - Monteringsskinne uperforet

0801704

<https://www.phoenixcontact.com/no/produkter/0801704>



Monteringsskinne uperforet, Forpakkingsvariant med 25 stk. (50 m), iht. EN 60715, material: Aluminium, uten belegg, Standardprofil, farge: sølvfarget

NS 35/ 7,5 ZN PERF 2000MM - Monteringsskinne med hull

1206421

<https://www.phoenixcontact.com/no/produkter/1206421>



Monteringsskinne med hull, Forpakkingsvariant med 25 stk. (50 m), iht. EN 60715, material: Stål, forsinket, Standardprofil, farge: sølvfarget

PLC-RSC- 24DC/21 - Relemodul

2966171

El-nr.: 4300100

<https://www.phoenixcontact.com/no/produkter/2966171>



NS 35/ 7,5 ZN UNPERF 2000MM - Monteringsskinne uperforet

1206434

<https://www.phoenixcontact.com/no/produkter/1206434>



Monteringsskinne uperforet, Forpkningsvariant med 25 stk. (50 m), iht. EN 60715, material: Stål, forsinket, Standardprofil, farge: sølvfarget

NS 35/ 7,5 CU UNPERF 2000MM-VPE 10 - Monteringsskinne uperforet

0801762

<https://www.phoenixcontact.com/no/produkter/0801762>



Monteringsskinne uperforet, Forpkningsvariant med 10 stk. (20 m), iht. EN 60715, material: Kobber, uten belegg, Standardprofil, farge: kobberfarget

PLC-RSC- 24DC/21 - Relemodul

2966171

El-nr.: 4300100

<https://www.phoenixcontact.com/no/produkter/2966171>



NS 35/ 7,5 CAP - Endehette

1206560

<https://www.phoenixcontact.com/no/produkter/1206560>

Monteringsskinne-endestykke, for monteringsskinne NS 35/7,5



NS 35/15 PERF 2000MM - Monteringsskinne med hull

1201730

<https://www.phoenixcontact.com/no/produkter/1201730>



Monteringsskinne med hull, Forpakkingsvariant med 25 stk. (50 m), lignende EN 60715, material: Stål, forsinket, tykkfilmpassivert, Standardprofil, farge: sølvfarget

PLC-RSC- 24DC/21 - Relemodul

2966171

EI-nr.: 4300100

<https://www.phoenixcontact.com/no/produkter/2966171>



NS 35/15 UNPERF 2000MM - Monteringsskinne uperforet

1201714

<https://www.phoenixcontact.com/no/produkter/1201714>



Monteringsskinne uperforet, Forpakkingsvariant med 25 stk. (50 m), lignende EN 60715, material: Stål, forsinket, tykkfilmpassivert, Standardprofil, farge: sølvfarget

NS 35/15 WH PERF 2000MM - Monteringsskinne med hull

0806602

<https://www.phoenixcontact.com/no/produkter/0806602>



Monteringsskinne med hull, Forpakkingsvariant med 25 stk. (50 m), lignende EN 60715, material: Stål, forsinket, hvit-passivert, Standardprofil, farge: hvit

PLC-RSC- 24DC/21 - Relemodul

2966171

El-nr.: 4300100

<https://www.phoenixcontact.com/no/produkter/2966171>



NS 35/15 WH UNPERF 2000MM-VPE 10 - Monteringsskinne uperforet

1204135

<https://www.phoenixcontact.com/no/produkter/1204135>



Monteringsskinne uperforet, Forpakkingsvariant med 10 stk. (20 m), lignende EN 60715, material: Stål, forsinket, hvit-passivert, Standardprofil, farge: sølvfarget

NS 35/15 AL UNPERF 2000MM - Monteringsskinne uperforet

1201756

<https://www.phoenixcontact.com/no/produkter/1201756>



Monteringsskinne uperforet, lignende EN 60715, material: Aluminium, uten belegg, Standardprofil, farge: sølvfarget

PLC-RSC- 24DC/21 - Relemodul

2966171

El-nr.: 4300100

<https://www.phoenixcontact.com/no/produkter/2966171>



NS 35/15 ZN PERF 2000MM - Monteringsskinne med hull

1206599

<https://www.phoenixcontact.com/no/produkter/1206599>



Monteringsskinne med hull, Forpakkingsvariant med 25 stk. (50 m), lignende EN 60715, material: Stål, forsinket, Standardprofil, farge: sølvfarget

NS 35/15 ZN UNPERF 2000MM - Monteringsskinne uperforet

1206586

<https://www.phoenixcontact.com/no/produkter/1206586>



Monteringsskinne uperforet, Forpakkingsvariant med 25 stk. (50 m), lignende EN 60715, material: Stål, forsinket, Standardprofil, farge: sølvfarget

PLC-RSC- 24DC/21 - Relemodul

2966171

El-nr.: 4300100

<https://www.phoenixcontact.com/no/produkter/2966171>

NS 35/15 CU UNPERF 2000MM-VPE 10 - Monteringsskinne uperforet

1201895

<https://www.phoenixcontact.com/no/produkter/1201895>



Monteringsskinne uperforet, Forpakkingsvariant med 10 stk. (20 m), lignende EN 60715, material: Kobber, uten belegg, Standardprofil, farge: kobberfarget

NS 35/15 CAP - Endehette

1206573

<https://www.phoenixcontact.com/no/produkter/1206573>

Monteringsskinne-endestykke, for monteringsskinne NS 35/15



PLC-RSC- 24DC/21 - Relemodul

2966171

El-nr.: 4300100

<https://www.phoenixcontact.com/no/produkter/2966171>



NS 35/15-2,3 UNPERF 2000MM-VPE 10 - Monteringsskinne uperforet

1201798

<https://www.phoenixcontact.com/no/produkter/1201798>



Monteringsskinne uperforet, Forpakkingsvariant med 10 stk. (20 m), iht. EN 60715, material: Stål, forsinket, tykkfilmpassivert, Standardprofil 2,3 mm, farge: sølvfarget

PLC-ATP BK - Gruppeskilleplate

2966841

<https://www.phoenixcontact.com/no/produkter/2966841>



Isolasjonsplate, tykkelse 2 mm, plasseres på begynnelsen og slutten av hver PLC-klemmelist. Ytterligere funksjoner: Optisk skille av grupper, sikkert skille av ulike spenninger ved nabo-PLC-INTERFACES i henhold til DIN VDE 0106-101, skille

PLC-RSC- 24DC/21 - Relemodul

2966171

El-nr.: 4300100

<https://www.phoenixcontact.com/no/produkter/2966171>



PLC-ESK GY - Mateklemme

2966508

<https://www.phoenixcontact.com/no/produkter/2966508>

Mateklemme, for mating av opptil fire potensialer, for montering på NS 35/7,5



SZF 1-0,6X3,5 - Skrutrekker

1204517

<https://www.phoenixcontact.com/no/produkter/1204517>

Betjeningsverktøy, for ST-klemmer, også egnet som sporskrutrekker, størrelse: 0,6 x 3,5 x 100 mm, 2-komponentshåndtak, med antiskligrep



PLC-RSC- 24DC/21 - Relemodul

2966171

EI-nr.: 4300100

<https://www.phoenixcontact.com/no/produkter/2966171>

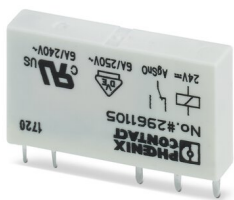


REL-MR- 24DC/21 - Enkeltrelé

2961105

<https://www.phoenixcontact.com/no/produkter/2961105>

Pluggbart miniatyreffektrelé, med effektkontakt, en vekselkontakt, inngangsspenning 24 V DC



Phoenix Contact 2023 © - Alle rettigheter forbeholdt

<https://www.phoenixcontact.com>

PHOENIX CONTACT AS

Strømsveien 344

N-1081 Oslo

+47 22 07 68 00

norge@phoenixcontact.com