

# OPT-24DC/ 48DC/100 - Miniatyr-Solid-State-relé



2966618

EI-nr.: 4305009

<https://www.phoenixcontact.com/no/produkter/2966618>

Vær oppmerksom på at dataene som er angitt i dette PDF-dokumentet genereres fra vår onlinekatalog. Du finner komplette data i brukerdokumentasjonen. De generelle bruksvilkårene for nedlastinger fra Internett gjelder.



Pluggbart miniatyr-solid-state-relé, inngangs-solid-state-relé, en N/O, inngang 24 V DC, utgang 3-48 V DC / 100 mA

## Dine fordeler

- Vibrasjons- og støtsikkerhet
- RT III-tett (kan rengjøres)
- Slitasjefri og med lang levetid
- Nullspenningsbryter ved AC-utgang
- Kan loddes på kretskort
- Koblingseffekt opptil 24 V DC / 5 A

## Forretningsinformasjon

Artikkelnummer	2966618
Pakkestørrelse	10 Stk.
Minimum bestillingsmengde	10 Stk.
Rabattgruppe	31BC61
Produktnøkkel	CK61F2
Katalogside	Side 287 (C-5-2019)
GTIN	4017918130466
Vekt pr. stk. (inkl. forpakning)	4,83 g
Vekt pr. stk. (ekskl. forpakning)	4,83 g
Tolltariffnummer	85364110
Opprinnelsesland	HU

2966618

El-nr.: 4305009

<https://www.phoenixcontact.com/no/produkter/2966618>

## Tekniske spesifikasjoner

### Artikkelegenskaper

Produkttype	Enkelt-solid-state-relé
Driftstype	100 % ED

### Isolasjonsegenskaper

Isolering	Basisisolering
-----------	----------------

### Isolasjonsegenskaper: Standarder / bestemmelser

Isolering	Basisisolering
Overspenningskategori	III
Forurensningsgrad	2

### Elektriske egenskaper

Maksimalt effekttap ved nominelle betingelser	0,17 W
Prøvespenning (Inngang/utgang)	2,5 kV (50 Hz, 1 min., inngang/utgang)

### Inngangsdata

Nominell inngangsspenning $U_N$	24 V DC
Inngangsspenningsområde med hensyn til $U_N$	0,8 ... 1,2
Inngangsspenningsområde	19,2 V DC ... 28,8 V DC
Koblingsterskel 0-signal spenning	$\leq 10$ V
Koblingsterskel 1-signal spenning	$\geq 16$ V
Typisk inngangsstrøm ved $U_N$	7 mA
Typisk innkoblingstid	20 $\mu$ s (ved $U_N$ )
Typisk utkoblingstid	300 $\mu$ s (ved $U_N$ )
Overføringsfrekvens	300 Hz

### Utgangsdata

Kontaktutførelse	1 N/O
Type digitalutgang	elektronisk
Utgangsspenningsområde	3 V DC ... 48 V DC
Varig grensestrøm	100 mA
Spenningsfall ved maks. varig grensestrøm	$\leq 1$ V
Utgangskobling	2-leder flytende
Beskyttelseskobling	Polaritetsbeskyttelse Overspenningsbeskyttelse

### Dimensjoner

Bredde	5 mm
Høyde	28 mm
Dybde	15 mm

# OPT-24DC/ 48DC/100 - Miniatyr-Solid-State-relé



2966618

El-nr.: 4305009

<https://www.phoenixcontact.com/no/produkter/2966618>

## Miljø- og levetidsbetingelser

### Miljøforhold

Beskyttelsesgrad	RT III
Omgivelsestemperatur (drift)	-25 °C ... 60 °C
Omgivelsestemperatur (lagring/transport)	-25 °C ... 70 °C

## Godkjenninger

### Test for skadelig gass

Merking	ISA-S71.04. G3 Harsh Group
	EN 60068-2-60

## Standarder og bestemmelser

### Standarder / bestemmelser

Standarder/bestemmelser	IEC 60664
	EN 50178

## Montering

Monteringsinformasjon	kan rekkeklasseres uten avstand
Innbygning	vilkårlig

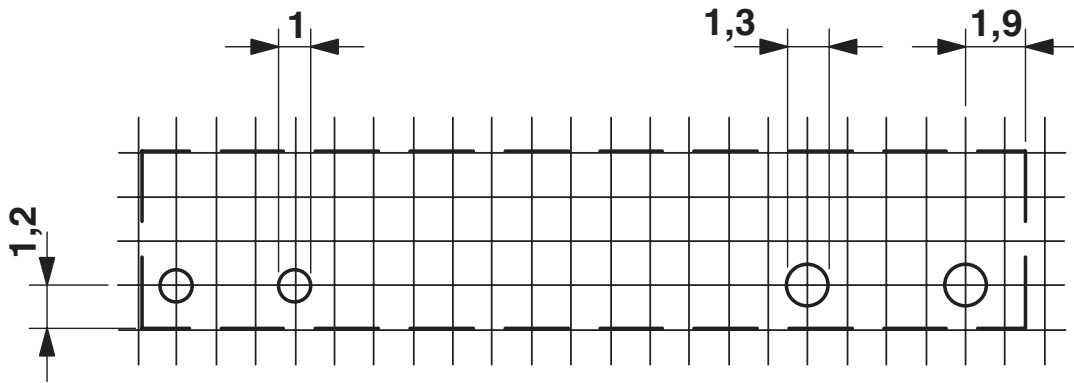
2966618

El-nr.: 4305009

<https://www.phoenixcontact.com/no/produkter/2966618>

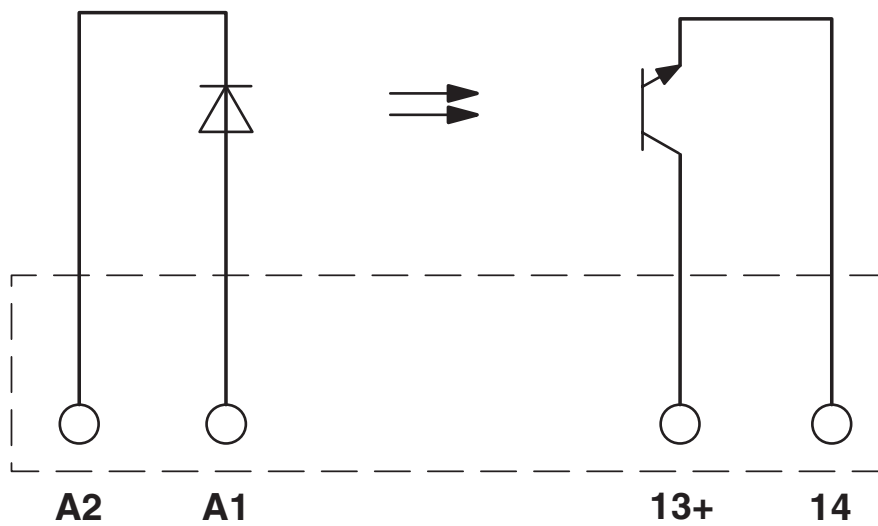
## Tegninger

Boreplan/loddeputegeometri



a = Delingsmål 1,25 mm samt 1,27 mm

Koblingskjema



# OPT-24DC/ 48DC/100 - Miniatyr-Solid-State-relé



2966618

EI-nr.: 4305009

<https://www.phoenixcontact.com/no/produkter/2966618>

## Godkjenninger

🔗 To download certificates, visit the product detail page: <https://www.phoenixcontact.com/no/produkter/2966618>



**cUL Recognized**

Godkjennings-ID: FILE E 195083



**UL Recognized**

Godkjennings-ID: FILE E 195083



**EAC**

Godkjennings-ID: TR\_TS\_D\_00573\_c



**UL Recognized**

Godkjennings-ID: FILE E 195083



**EAC**

Godkjennings-ID: RU\*C-DE.\*08.B.00010



**cUL Recognized**

Godkjennings-ID: FILE E 195083



**GL**

Godkjennings-ID: 46016-03 HH

# OPT-24DC/ 48DC/100 - Miniatyr-Solid-State-relé



2966618

EI-nr.: 4305009

<https://www.phoenixcontact.com/no/produkter/2966618>

## Klassifiseringer

### ECLASS

ECLASS-11.0	27371604
ECLASS-12.0	27371604
ECLASS-13.0	27371604

### ETIM

ETIM 9.0	EC001504
----------	----------

### UNSPSC

UNSPSC 21.0	39122300
-------------	----------

# OPT-24DC/ 48DC/100 - Miniatyr-Solid-State-relé



2966618

EI-nr.: 4305009

<https://www.phoenixcontact.com/no/produkter/2966618>

## Environmental product compliance

China RoHS	Tidsrom for forskriftsmessig bruk: ubegrenset = EFUP-e
	Ingen farlige stoffer over grenseverdiene

# OPT-24DC/ 48DC/100 - Miniatyr-Solid-State-relé

2966618

El-nr.: 4305009

<https://www.phoenixcontact.com/no/produkter/2966618>

## Tilbehør

### PLC-BPT- 24DC/21 - Relesokkel

2900445

<https://www.phoenixcontact.com/no/produkter/2900445>



6,2 mm PLC-basismodul med push-in-tilkobling, uten rele- eller solid-state-releutstyr, monteres på monteringskinne NS 35/7,5, en vekselkontakt, inngangsspenning 24 V DC

### PLC-BPT- 24DC/ 1/SEN - Relesokkel

2900262

<https://www.phoenixcontact.com/no/produkter/2900262>



6,2 mm PLC-basismodul for inngangsfunksjoner, med push-in-tilkobling, uten relé eller solid-state-releutstyr, monteres på monteringskinne NS 35/7,5, med sensor-forsyningsspenningsfordeling (BB), en N/O, inngangsspenning 24 V DC



# OPT-24DC/ 48DC/100 - Miniatyr-Solid-State-relé



2966618

El-nr.: 4305009

<https://www.phoenixcontact.com/no/produkter/2966618>

## PLC-BSC- 24DC/ 1/SEN - Relesokkel

2966061

<https://www.phoenixcontact.com/no/produkter/2966061>



6,2 mm PLC-basismodul for inngangsfunksjoner, med skrutilkobling, uten relé eller solid-state-releutstyr, monteres på monteringskinne NS 35/7,5, med sensor-forsyningsspenningsfordeling (BB), en N/O, inngangsspenning 24 V DC

---

## PLC-BPT- 24DC/ 1/ACT - Relesokkel

2900449

<https://www.phoenixcontact.com/no/produkter/2900449>



6,2 mm PLC-basismodul for utgangsfunksjoner, med push-in-tilkobling, uten relé eller solid-state-releutstyr, monteres på monteringskinne NS 35/7,5, med lastreturledertilkobling (BB), en N/O, inngangsspenning 24 V DC

# OPT-24DC/ 48DC/100 - Miniatyr-Solid-State-relé



2966618

El-nr.: 4305009

<https://www.phoenixcontact.com/no/produkter/2966618>

## PLC-BSC- 24DC/ 1/ACT - Relesokkel

2966058

<https://www.phoenixcontact.com/no/produkter/2966058>



6,2 mm PLC-basismodul for utgangsfunksjoner, med skrutilkobling, uten relé eller solid-state-releutstyr, monteres på monteringskinne NS 35/7,5, med lastreturledertilkobling (BB), en N/O, inngangsspenning 24 V DC

---

## PLC-BPT- 24UC/ 1/ACT - Relesokkel

2900450

<https://www.phoenixcontact.com/no/produkter/2900450>



6,2 mm PLC-basismodul for utgangsfunksjoner, med push-in-tilkobling, uten relé eller solid-state-releutstyr, monteres på monteringskinne NS 35/7,5, med lastreturledertilkobling (BB), en N/O, inngangsspenning 24 V AC/DC

# OPT-24DC/ 48DC/100 - Miniatyr-Solid-State-relé

2966618

El-nr.: 4305009

<https://www.phoenixcontact.com/no/produkter/2966618>

## PLC-BSC- 24UC/ 1/ACT - Relesokkel

2982799

<https://www.phoenixcontact.com/no/produkter/2982799>



6,2 mm PLC-basismodul for utgangsfunksjoner, med skrutilkobling, uten relé eller solid-state-releutstyr, monteres på monteringskinne NS 35/7,5, med lastreturledertilkobling (BB), en N/O, inngangsspenning 24 V AC/DC

---

## PLC-BSC- 24DC/21/SO46 - Relesokkel

2980458

<https://www.phoenixcontact.com/no/produkter/2980458>



6,2 mm PLC-basismodul mot støystrøm eller støyspenning på styresiden, med skrutilkobling, uten rele- eller solid-state-releutstyr, monteres på monteringskinne NS 35/7,5, med økt inngangsstrømopptak, en vekselkontakt, inngangsspenning 24 V DC

# OPT-24DC/ 48DC/100 - Miniatyr-Solid-State-relé



2966618

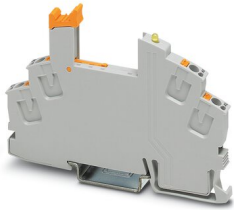
El-nr.: 4305009

<https://www.phoenixcontact.com/no/produkter/2966618>

## RIF-0-BPT/1 - Relesokkel

2901873

<https://www.phoenixcontact.com/no/produkter/2901873>



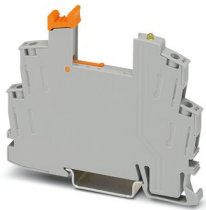
Relesokkel RIF-0..., for miniatyreffektrelé med en N/O eller solid-state-relé med samme byggform, push-in-tilkobling, monteres på NS 35/7,5

---

## RIF-0-BSC/ 1 - Relesokkel

2901872

<https://www.phoenixcontact.com/no/produkter/2901872>



Relesokkel RIF-0..., for miniatyreffektrelé med en N/O eller solid-state-relé med samme byggform, skrutilkobling, monteres på NS 35/7,5

---

Phoenix Contact 2023 © - Alle rettigheter forbeholdt

<https://www.phoenixcontact.com>

PHOENIX CONTACT AS

Strømsveien 344

N-1081 Oslo

+47 22 07 68 00

[norge@phoenixcontact.com](mailto:norge@phoenixcontact.com)