

# UT 6-PE - Jordingsrekkeklemme

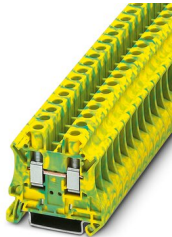


3044157

El-nr.: 1266015

<https://www.phoenixcontact.com/no/produkter/3044157>

Vær oppmerksom på at dataene som er angitt i dette PDF-dokumentet genereres fra vår onlinekatalog. Du finner komplette data i brukerdokumentasjonen. De generelle bruksvilkårene for nedlastinger fra Internett gjelder.



Jordingsrekkeklemme, antall tilkoblinger: 2, tilkoblingstype: Skrutilkobling, tverrsnitt: 0,5 mm<sup>2</sup> - 16 mm<sup>2</sup>, monteringsstype: NS 35/7,5, NS 35/15, farge: gulgrønn

## Dine fordeler

- Takket være det store tilkoblingsrommet kan en-trådede og flertrådede ledere uten endehylse kobles til, også over nominelle tverrsnitt
- Ved siden av å spare plass, gir den kompakte byggformen praktisk oppkobling selv ved trange plassforhold
- Optimal skrutrekkeføring takket være lukkede skruesjakter
- Testet for jernbaneformål
- Med kabelinnføringstraktene installerer man ledere med endehylse og kunststoffkrage med nominelt tverrsnitt

## Forretningsinformasjon

Artikkelnummer	3044157
Pakkestørrelse	50 Stk.
Minimum bestillingsmengde	1 Stk.
Rabattgruppe	31BB11
Produktkode	BE1121
Katalogside	Side 173 (C-1-2019)
GTIN	4017918960414
Vekt pr. stk. (inkl. forpakning)	22,1 g
Vekt pr. stk. (ekskl. forpakning)	21,6 g
Tolltariffnummer	85369010
Opprinnelsesland	DE

# UT 6-PE - Jordingsrekkeklemme



3044157

El-nr.: 1266015

<https://www.phoenixcontact.com/no/produkter/3044157>

## Tekniske spesifikasjoner

### Artikkelegenskaper

Produkttype	Jordingsrekkeklemme
Bruksområde	Jernbaneindustri
	Maskinteknikk
	Anleggsteknikk
	Prosessindustri
Antall tilkoblinger	2
Antall rekker	1

### Isolasjonsegenskaper

Overspenningskategori	III
Forurensningsgrad	3

### Elektriske egenskaper

Merkestøtspenning	8 kV
Maksimalt effekttap ved nominelle betingelser	1,31 W

### Tilkoblingsdata

Jordingsfot	Ja
Antall tilkoblinger pr. etasje	2
Nominelt tverrsnitt	6 mm <sup>2</sup>
Merketverrsnitt AWG	8

### Etage 1 oben 1 unten 1

Skrue	M4
Merk	Vær oppmerksom på monteringskinnenes strømbelastning.
Tiltrekkingsmoment	1,5 ... 1,8 Nm
Avisoleringslengde	10 mm
Prøvedor	A5
Tilkobling iht. standard	IEC 60947-7-2
Ledertverrsnitt entrådet	0,5 mm <sup>2</sup> ... 16 mm <sup>2</sup>
Ledertverrsnitt [AWG]	24 ... 6 (omregnet i henhold til IEC)
Ledertverrsnitt flertrådet	0,2 mm <sup>2</sup> ... 10 mm <sup>2</sup>
Ledertverrsnitt flertrådet [AWG]	24 ... 8 (omregnet i henhold til IEC)
Ledertverrsnitt flertrådet (endehylse uten kunststoffhylse)	0,5 mm <sup>2</sup> ... 16 mm <sup>2</sup>
Ledertverrsnitt flertrådet (endehylse med kunststoffhylse)	0,25 mm <sup>2</sup> ... 6 mm <sup>2</sup>
Merk	Merk: På nedlastingsområdet finner du artikkelgodkjennelser, tilkoblingstverrsnitt og informasjon om tilkobling av aluminiumledere.

### Ex-data

# UT 6-PE - Jordingsrekkeklemme



3044157

El-nr.: 1266015

<https://www.phoenixcontact.com/no/produkter/3044157>

## Merkeedata (ATEX/IECEX)

Merking	⊕ II 2 GD Ex eb IIC Gb
Brukstemperaturområde	-60 °C ... 110 °C
Ex-attestert tilbehør	3047028 D-UT 2,5/10 1205066 SZS 1,0X4,0 VDE 3022276 CLIPFIX 35-5 3022218 CLIPFIX 35
Utgang	(permanent)

## Tilkoblingsdata Ex Generelt

Dreiemomentområde	1,5 Nm ... 1,8 Nm
Nominelt tverrsnitt	6 mm <sup>2</sup>
Merketverrsnitt AWG	10
Tilkoblingsegenskaper stiv	0,2 mm <sup>2</sup> ... 10 mm <sup>2</sup>
Tilkoblingskapasitet AWG	24 ... 8
Tilkoblingsegenskaper fleksibel	0,2 mm <sup>2</sup> ... 6 mm <sup>2</sup>
Tilkoblingskapasitet AWG	24 ... 10

## Dimensjoner

Bredde	8,2 mm
Dekselbredde	2,2 mm
Høyde	47,7 mm
Dybde	46,9 mm
Dybde på NS 35/7,5	47,5 mm
Dybde på NS 35/15	55 mm

## Materialangivelser

Farge	gulgrønn
Brennbarhetsklasse iht. UL 94	V0
Isolasjonsmaterialgruppe	I
Isolasjonsmaterial	PA
Statisk isolasjonsmaterialinnsats i kulde	-60 °C
Temperatur indeks isolasjonsmaterial (DIN EN 60216-1 (VDE 0304-21))	125 °C
Relativ isolasjonsmaterial temperatur indeks (Elec., UL 746 B)	130 °C
Brannbeskyttelse for skinnegående kjøretøyer (DIN EN 45545-2) R22	HL 1 - HL 3
Brannbeskyttelse for skinnegående kjøretøyer (DIN EN 45545-2) R23	HL 1 - HL 3
Brannbeskyttelse for skinnegående kjøretøyer (DIN EN 45545-2) R24	HL 1 - HL 3
Brannbeskyttelse for skinnegående kjøretøyer (DIN EN 45545-2) R26	HL 1 - HL 3
Varmeavgivelse kalorimetrisk NFPA 130 (ASTM E 1354)	27,5 MJ/kg

# UT 6-PE - Jordingsrekkeklemme



3044157

El-nr.: 1266015

<https://www.phoenixcontact.com/no/produkter/3044157>

Overflater antennelighet NFPA 130 (ASTM E 162)	bestått
Spesifikk optisk røykgasstetthet NFPA 130 (ASTM E 662)	bestått
Røykgasstoksisitet NFPA 130 (SMP 800C)	bestått

## Mekaniske egenskaper

### Mekaniske spesifikasjoner

Åpen sidevegg	Ja
---------------	----

## Miljø- og levetidsbetingelser

### Svingning/bredbåndstøy

Testspesifikasjon	DIN EN 50155 (VDE 0115-200):2018-05
Spekter	Levetidstest kategori 2, på dreibar sokkel
Frekvens	$f_1 = 5 \text{ Hz}$ opptil $f_2 = 250 \text{ Hz}$
ASD-nivå	$6,12 \text{ (m/s}^2\text{)}^2\text{/Hz}$
Akselerasjon	3,12g
Testvarighet pr. akse	5 h
Testretninger	X-, Y- og Z-akse

### Støt

Slagform	Halvsinus
Akselerasjon	30g
Slagvarighet	18 ms
Antall slag pr. retning	3
Testretninger	X-, Y- og Z-akse (pos. og neg.)

### Miljøforhold

Omgivelsestemperatur (drift)	-60 °C ... 105 °C (maks. driftstemperatur over kort tid, se RTI Elec.)
Omgivelsestemperatur (lagring/transport)	-25 °C ... 60 °C (i korte perioder, ikke over 24 h, -60 °C til +70 °C)
Omgivelsestemperatur (montasje)	-5 °C ... 70 °C
Omgivelsestemperatur (betjening)	-5 °C ... 70 °C
Tillatt luftfuktighet (lagring/transport)	30 % ... 70 %

## Standarder og bestemmelser

Tilkobling iht. standard	IEC 60947-7-2
--------------------------	---------------

## Montering

Monteringstype	NS 35/7,5
	NS 35/15

# UT 6-PE - Jordingsrekkeklemme

3044157

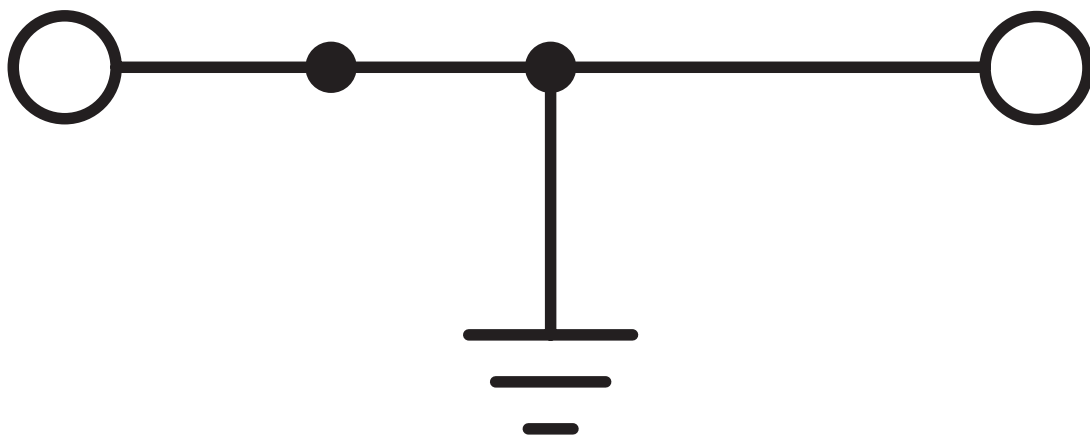
El-nr.: 1266015

<https://www.phoenixcontact.com/no/produkter/3044157>



## Tegninger

Koblingskjema



# UT 6-PE - Jordingsrekkeklemme



3044157

El-nr.: 1266015

<https://www.phoenixcontact.com/no/produkter/3044157>

## Godkjenninger

To download certificates, visit the product detail page: <https://www.phoenixcontact.com/no/produkter/3044157>

### DNV

Godkjennings-ID: TAE00001S9



### CSA

Godkjennings-ID: 13631

	Nominell spenning $U_N$	Nominell strøm $I_N$	Tverrsnitt AWG	Tverrsnitt $\text{mm}^2$
Usegroup B	-	-	24 - 8	-
Usegroup C	-	-	24 - 8	-



### IECEE CB Scheme

Godkjennings-ID: DE1-63045



### cULus Recognized

Godkjennings-ID: E60425

	Nominell spenning $U_N$	Nominell strøm $I_N$	Tverrsnitt AWG	Tverrsnitt $\text{mm}^2$
Usegroup B	-	-	24 - 8	-
Flerledertilkobling	-	-	24 - 12	-
Usegroup C	-	-	24 - 8	-
Flerledertilkobling	-	-	24 - 12	-
Usegroup D	-	-	24 - 8	-
Flerledertilkobling	-	-	24 - 12	-



### VDE Gutachten mit Fertigungsüberwachung

Godkjennings-ID: 40013715

	Nominell spenning $U_N$	Nominell strøm $I_N$	Tverrsnitt AWG	Tverrsnitt $\text{mm}^2$
	-	-	-	0,2 - 6



### ATEX

Godkjennings-ID: KEMA04ATEX2048U

	Nominell spenning $U_N$	Nominell strøm $I_N$	Tverrsnitt AWG	Tverrsnitt $\text{mm}^2$
Kun flertrådede ledere	-	-	-	0,2 - 6

# UT 6-PE - Jordingsrekkeklemme



3044157

EI-nr.: 1266015

<https://www.phoenixcontact.com/no/produkter/3044157>

Kun entrådede ledere	-	-	-	0,2 - 10
----------------------	---	---	---	----------



## cUL Recognized

Godkjennings-ID: E192998

	Nominell spenning $U_N$	Nominell strøm $I_N$	Tverrsnitt AWG	Tverrsnitt $\text{mm}^2$
Usegroup B	-	-	24 - 8	-
Usegroup C	-	-	24 - 8	-



## EAC Ex

Godkjennings-ID: RU C-DE.HA91.B.00066

	Nominell spenning $U_N$	Nominell strøm $I_N$	Tverrsnitt AWG	Tverrsnitt $\text{mm}^2$
Kun flertrådede ledere	-	-	-	0,2 - 6
Kun entrådede ledere	-	-	-	0,2 - 10



## UL Recognized

Godkjennings-ID: E192998

	Nominell spenning $U_N$	Nominell strøm $I_N$	Tverrsnitt AWG	Tverrsnitt $\text{mm}^2$
Usegroup B	-	-	24 - 8	-
Usegroup C	-	-	24 - 8	-



## CCC

Godkjennings-ID: 2020322313000622



## UKCA-EX

Godkjennings-ID: DEKRA 21UKEX0304U

cULus Recognized

# UT 6-PE - Jordingsrekkeklemme



3044157

EI-nr.: 1266015

<https://www.phoenixcontact.com/no/produkter/3044157>

## Klassifiseringer

### ECLASS

ECLASS-11.0	27141141
ECLASS-13.0	27250103

### ETIM

ETIM 9.0	EC000901
----------	----------

### UNSPSC

UNSPSC 21.0	39121400
-------------	----------



# UT 6-PE - Jordingsrekkeklemme



3044157

EI-nr.: 1266015

<https://www.phoenixcontact.com/no/produkter/3044157>

## Environmental product compliance

REACH SVHC	Lead 7439-92-1
China RoHS	Tidsrom for forskriftsmessig bruk (EFUP): 50 år
	Du finner informasjon om farlige substanser i produsenterklæringen, se "Downloads"

# UT 6-PE - Jordingsrekkeklemme

3044157

El-nr.: 1266015

<https://www.phoenixcontact.com/no/produkter/3044157>



## Tilbehør

### FBS 2-8 - Stikkbro

3030284

<https://www.phoenixcontact.com/no/produkter/3030284>



Stikkbro, delingsmål: 8,2 mm, poltall: 2, farge: rød

---

### FBS 3-8 - Stikkbro

3030297

<https://www.phoenixcontact.com/no/produkter/3030297>



Stikkbro, delingsmål: 8,2 mm, poltall: 3, farge: rød

# UT 6-PE - Jordingsrekkeklemme

3044157

El-nr.: 1266015

<https://www.phoenixcontact.com/no/produkter/3044157>



## FBS 5-8 - Stikkbro

3030310

<https://www.phoenixcontact.com/no/produkter/3030310>

Stikkbro, delingsmål: 8,2 mm, poltall: 5, farge: rød



---

## FBS 6-8 - Stikkbro

3032470

<https://www.phoenixcontact.com/no/produkter/3032470>

Stikkbro, delingsmål: 8,2 mm, poltall: 6, farge: rød



# UT 6-PE - Jordingsrekkeklemme

3044157

El-nr.: 1266015

<https://www.phoenixcontact.com/no/produkter/3044157>



## FBS 10-8 - Stikkbro

3030323

<https://www.phoenixcontact.com/no/produkter/3030323>



Stikkbro, delingsmål: 8,2 mm, poltall: 10, farge: rød

---

## FBSRH 2-8 - Kortslutningsplugg

3033802

<https://www.phoenixcontact.com/no/produkter/3033802>



Kortslutningsplugg, delingsmål: 8,2 mm, poltall: 2, farge: rød

# UT 6-PE - Jordingsrekkeklemme

3044157

El-nr.: 1266015

<https://www.phoenixcontact.com/no/produkter/3044157>



## FBSRH 3-8 - Kortslutningsplugg

3033803

<https://www.phoenixcontact.com/no/produkter/3033803>



Kortslutningsplugg, delingsmål: 8,2 mm, poltall: 3, farge: rød

---

## FBSRH 4-8 - Kortslutningsplugg

3033804

<https://www.phoenixcontact.com/no/produkter/3033804>



Kortslutningsplugg, delingsmål: 8,2 mm, poltall: 4, farge: rød

# UT 6-PE - Jordingsrekkeklemme

3044157

El-nr.: 1266015

<https://www.phoenixcontact.com/no/produkter/3044157>



## FBSR 2-8 - Stikkbro

3033808

<https://www.phoenixcontact.com/no/produkter/3033808>



Stikkbro, delingsmål: 8,2 mm, poltall: 2, farge: rød

---

## FBSR 3-8 - Stikkbro

3001597

<https://www.phoenixcontact.com/no/produkter/3001597>



Stikkbro, delingsmål: 8,2 mm, poltall: 3, farge: rød

# UT 6-PE - Jordingsrekkeklemme

3044157

El-nr.: 1266015

<https://www.phoenixcontact.com/no/produkter/3044157>



## FBSR 4-8 - Stikkbro

3000585

<https://www.phoenixcontact.com/no/produkter/3000585>



Stikkbro, delingsmål: 8,2 mm, poltall: 4, farge: rød

---

## FBSR 5-8 - Stikkbro

3033809

<https://www.phoenixcontact.com/no/produkter/3033809>



Stikkbro, delingsmål: 8,2 mm, poltall: 5, farge: rød

# UT 6-PE - Jordingsrekkeklemme

3044157

El-nr.: 1266015

<https://www.phoenixcontact.com/no/produkter/3044157>



## FBSR 10-8 - Stikkbro

3001599

<https://www.phoenixcontact.com/no/produkter/3001599>



Stikkbro, delingsmål: 8,2 mm, poltall: 10, farge: rød

---

## FBS 2-8 CT - Stikkbro

3033830

<https://www.phoenixcontact.com/no/produkter/3033830>



Stikkbro, delingsmål: 8,2 mm, poltall: 2, farge: oransje



# UT 6-PE - Jordingsrekkeklemme

3044157

El-nr.: 1266015

<https://www.phoenixcontact.com/no/produkter/3044157>



## FBS 3-8 CT - Stikkbro

3033831

<https://www.phoenixcontact.com/no/produkter/3033831>



Stikkbro, delingsmål: 8,2 mm, poltall: 3, farge: oransje

---

## FBS 4-8 CT - Stikkbro

3033832

<https://www.phoenixcontact.com/no/produkter/3033832>



Stikkbro, delingsmål: 8,2 mm, poltall: 4, farge: oransje

# UT 6-PE - Jordingsrekkeklemme

3044157

El-nr.: 1266015

<https://www.phoenixcontact.com/no/produkter/3044157>



## FBS 10-8 CT - Stikkbro

3033833

<https://www.phoenixcontact.com/no/produkter/3033833>



Stikkbro, delingsmål: 8,2 mm, poltall: 10, farge: oransje

---

## SB-MER 2-8 - Koblingslask

3000587

<https://www.phoenixcontact.com/no/produkter/3000587>



Koblingslask, delingsmål: 8,2 mm, poltall: 2, lengde: 25 mm, farge: grå/oransje

# UT 6-PE - Jordingsrekkeklemme

3044157

El-nr.: 1266015

<https://www.phoenixcontact.com/no/produkter/3044157>



## SB-MER 3-8 - Koblingslask

3000588

<https://www.phoenixcontact.com/no/produkter/3000588>



Koblingslask, delingsmål: 8,2 mm, poltall: 3, lengde: 25 mm, farge: grå/oransje

---

## SB-MER 4-8 - Koblingslask

3000589

<https://www.phoenixcontact.com/no/produkter/3000589>



Koblingslask, delingsmål: 8,2 mm, poltall: 4, lengde: 25 mm, farge: grå/oransje

# UT 6-PE - Jordingsrekkeklemme

3044157

El-nr.: 1266015

<https://www.phoenixcontact.com/no/produkter/3044157>



## FBS 2-8 BU - Stikkbro

3032567

<https://www.phoenixcontact.com/no/produkter/3032567>



Stikkbro, delingsmål: 8,2 mm, poltall: 2, farge: blå

---

## FBS 3-8 BU - Stikkbro

3032570

<https://www.phoenixcontact.com/no/produkter/3032570>



Stikkbro, delingsmål: 8,2 mm, poltall: 3, farge: blå

# UT 6-PE - Jordingsrekkeklemme

3044157

El-nr.: 1266015

<https://www.phoenixcontact.com/no/produkter/3044157>



## FBS 4-8 BU - Stikkbro

3032583

<https://www.phoenixcontact.com/no/produkter/3032583>



Stikkbro, delingsmål: 8,2 mm, poltall: 4, farge: blå

---

## FBS 5-8 BU - Stikkbro

3032596

<https://www.phoenixcontact.com/no/produkter/3032596>



Stikkbro, delingsmål: 8,2 mm, poltall: 5, farge: blå

# UT 6-PE - Jordingsrekkeklemme

3044157

El-nr.: 1266015

<https://www.phoenixcontact.com/no/produkter/3044157>



## FBS 6-8 BU - Stikkbro

3032677

<https://www.phoenixcontact.com/no/produkter/3032677>



Stikkbro, delingsmål: 8,2 mm, poltall: 6, farge: blå

---

## FBS 10-8 BU - Stikkbro

3032606

<https://www.phoenixcontact.com/no/produkter/3032606>



Stikkbro, delingsmål: 8,2 mm, poltall: 10, farge: blå

# UT 6-PE - Jordingsrekkeklemme

3044157

EI-nr.: 1266015

<https://www.phoenixcontact.com/no/produkter/3044157>



## D-UT 2,5/10 - Endedeksel

3047028

<https://www.phoenixcontact.com/no/produkter/3047028>

Endedeksel, bredde: 2,2 mm, høyde: 47 mm, farge: grå



---

## ATP-UT - Gruppeskilleplate

3047167

<https://www.phoenixcontact.com/no/produkter/3047167>

Gruppeskilleplate, bredde: 2,2 mm, høyde: 53,4 mm, farge: grå



# UT 6-PE - Jordingsrekkeklemme

3044157

El-nr.: 1266015

<https://www.phoenixcontact.com/no/produkter/3044157>



## SZS 1,0X4,0 VDE - Skrutrekker

1205066

<https://www.phoenixcontact.com/no/produkter/1205066>



Skrutrekker, spor, VDE-isolert, størrelse: 1,0 x 4,0 x 100 mm, 2-komponentshåndtak, med antiskligrep

---

## X-PEN 0,35 - Merkepenn

0811228

<https://www.phoenixcontact.com/no/produkter/0811228>



Merkepenn uten blekkpatron, for manuell merking av merkeskilt, ekstremt tørkebestandig, linjetykkelse 0,35 mm



# UT 6-PE - Jordingsrekkeklemme

3044157

El-nr.: 1266015

<https://www.phoenixcontact.com/no/produkter/3044157>

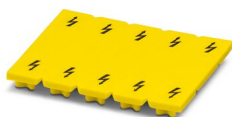


## WS UT 6 - Varselskilt

3047345

<https://www.phoenixcontact.com/no/produkter/3047345>

Varselskilt for UT-klemmer



---

## PAI-4 - Prøveadapter

3030925

<https://www.phoenixcontact.com/no/produkter/3030925>



Prøveadapter, I plugget tilstand sikker mot direkte berøring i henhold til DIN EN 50274, til 4 mm testplugger og klemmer med delingsmål 8,2 mm, poltall: 1, farge: grå

# UT 6-PE - Jordingsrekkeklemme

3044157

El-nr.: 1266015

<https://www.phoenixcontact.com/no/produkter/3044157>



## LPS-8/E - Serviceplugg

3270560

<https://www.phoenixcontact.com/no/produkter/3270560>



Serviceplugg, nominell spenning: 800 V, nominell strøm: 24 A, poltall: 1, tilkoblingstype: Innstikkstilkobling, Merketverrsnitt: 2,5 mm<sup>2</sup>, tverrsnitt: 0,14 mm<sup>2</sup>-4 mm<sup>2</sup>, farge: rød

---

## LPS-8 - Serviceplugg

3270561

<https://www.phoenixcontact.com/no/produkter/3270561>



Serviceplugg, nominell spenning: 800 V, nominell strøm: 24 A, poltall: 1, tilkoblingstype: Innstikkstilkobling, Merketverrsnitt: 2,5 mm<sup>2</sup>, tverrsnitt: 0,14 mm<sup>2</sup>-4 mm<sup>2</sup>, farge: rød

# UT 6-PE - Jordingsrekkeklemme

3044157

El-nr.: 1266015

<https://www.phoenixcontact.com/no/produkter/3044157>



## LPO 6/E - Uttaksplugg

3270525

<https://www.phoenixcontact.com/no/produkter/3270525>



Uttaksplugg, nominell spenning: 800 V, nominell strøm: 24 A, poltall: 1, tilkoblingstype: Innstikkstilkobling, Merketverrsnitt: 2,5 mm<sup>2</sup>, tverrsnitt: 0,14 mm<sup>2</sup>-4 mm<sup>2</sup>, farge: grå

---

## LPO 6 - Uttaksplugg

3270526

<https://www.phoenixcontact.com/no/produkter/3270526>



Uttaksplugg, nominell spenning: 800 V, nominell strøm: 24 A, poltall: 1, tilkoblingstype: Innstikkstilkobling, Merketverrsnitt: 2,5 mm<sup>2</sup>, tverrsnitt: 0,14 mm<sup>2</sup>-4 mm<sup>2</sup>, farge: grå

# UT 6-PE - Jordingsrekkeklemme

3044157

El-nr.: 1266015

<https://www.phoenixcontact.com/no/produkter/3044157>



## NS 35/ 7,5 PERF 2000MM - Monteringsskinne med hull

0801733

<https://www.phoenixcontact.com/no/produkter/0801733>



Monteringsskinne med hull, Forpakkingsvariant med 25 stk. (50 m), iht. EN 60715, material: Stål, forsinket, tykkfilmpassivert, Standardprofil, farge: sølv

---

## NS 35/ 7,5 UNPERF 2000MM - Monteringsskinne uperforert

0801681

<https://www.phoenixcontact.com/no/produkter/0801681>



Monteringsskinne uperforert, Forpakkingsvariant med 25 stk. (50 m), iht. EN 60715, material: Stål, forsinket, tykkfilmpassivert, Standardprofil, farge: sølvfarget

# UT 6-PE - Jordingsrekkeklemme

3044157

El-nr.: 1266015

<https://www.phoenixcontact.com/no/produkter/3044157>



## NS 35/ 7,5 WH PERF 2000MM - Monteringsskinne med hull

1204119

<https://www.phoenixcontact.com/no/produkter/1204119>



Monteringsskinne med hull, Forpakkingsvariant med 25 stk. (50 m), iht. EN 60715, material: Stål, forsinket, hvit-passivert, Standardprofil, farge: sølvfarget

---

## NS 35/ 7,5 WH UNPERF 2000MM-VPE 10 - Monteringsskinne uperforet

1204122

<https://www.phoenixcontact.com/no/produkter/1204122>



Monteringsskinne uperforet, Forpakkingsvariant med 10 stk. (20 m), iht. EN 60715, material: Stål, forsinket, hvit-passivert, Standardprofil, farge: sølvfarget

# UT 6-PE - Jordingsrekkeklemme

3044157

EI-nr.: 1266015

<https://www.phoenixcontact.com/no/produkter/3044157>



## NS 35/ 7,5 AL UNPERF 2000MM - Monteringsskinne uperforet

0801704

<https://www.phoenixcontact.com/no/produkter/0801704>



Monteringsskinne uperforet, Forpakkingsvariant med 25 stk. (50 m), iht. EN 60715, material: Aluminium, uten belegg, Standardprofil, farge: sølvfarget

---

## NS 35/ 7,5 ZN PERF 2000MM - Monteringsskinne med hull

1206421

<https://www.phoenixcontact.com/no/produkter/1206421>



Monteringsskinne med hull, Forpakkingsvariant med 25 stk. (50 m), iht. EN 60715, material: Stål, forsinket, Standardprofil, farge: sølvfarget

# UT 6-PE - Jordingsrekkeklemme

3044157

El-nr.: 1266015

<https://www.phoenixcontact.com/no/produkter/3044157>



## NS 35/ 7,5 ZN UNPERF 2000MM - Monteringsskinne uperforet

1206434

<https://www.phoenixcontact.com/no/produkter/1206434>



Monteringsskinne uperforet, Forpkningsvariant med 25 stk. (50 m), iht. EN 60715, material: Stål, forsinket, Standardprofil, farge: sølvfarget

---

## NS 35/ 7,5 CU UNPERF 2000MM-VPE 10 - Monteringsskinne uperforet

0801762

<https://www.phoenixcontact.com/no/produkter/0801762>



Monteringsskinne uperforet, Forpkningsvariant med 10 stk. (20 m), iht. EN 60715, material: Kobber, uten belegg, Standardprofil, farge: kobberfarget

# UT 6-PE - Jordingsrekkeklemme

3044157

El-nr.: 1266015

<https://www.phoenixcontact.com/no/produkter/3044157>



## NS 35/ 7,5 CAP - Endehette

1206560

<https://www.phoenixcontact.com/no/produkter/1206560>

Monteringsskinne-endestykke, for monteringsskinne NS 35/7,5



---

## NS 35/15 PERF 2000MM - Monteringsskinne med hull

1201730

<https://www.phoenixcontact.com/no/produkter/1201730>



Monteringsskinne med hull, Forpakkingsvariant med 25 stk. (50 m), lignende EN 60715, material: Stål, forsinket, tykkfilmpassivert, Standardprofil, farge: sølvfarget



# UT 6-PE - Jordingsrekkeklemme

3044157

El-nr.: 1266015

<https://www.phoenixcontact.com/no/produkter/3044157>



## NS 35/15 UNPERF 2000MM - Monteringsskinne uperforet

1201714

<https://www.phoenixcontact.com/no/produkter/1201714>



Monteringsskinne uperforet, Forpakkingsvariant med 25 stk. (50 m), lignende EN 60715, material: Stål, forsinket, tykkfilmpassivert, Standardprofil, farge: sølvfarget

---

## NS 35/15 WH PERF 2000MM - Monteringsskinne med hull

0806602

<https://www.phoenixcontact.com/no/produkter/0806602>



Monteringsskinne med hull, Forpakkingsvariant med 25 stk. (50 m), lignende EN 60715, material: Stål, forsinket, hvit-passivert, Standardprofil, farge: hvit

# UT 6-PE - Jordingsrekkeklemme

3044157

El-nr.: 1266015

<https://www.phoenixcontact.com/no/produkter/3044157>



## NS 35/15 WH UNPERF 2000MM-VPE 10 - Monteringsskinne uperforet

1204135

<https://www.phoenixcontact.com/no/produkter/1204135>



Monteringsskinne uperforet, Forpakkingsvariant med 10 stk. (20 m), lignende EN 60715, material: Stål, forsinket, hvit-passivert, Standardprofil, farge: sølvfarget

---

## NS 35/15 AL UNPERF 2000MM - Monteringsskinne uperforet

1201756

<https://www.phoenixcontact.com/no/produkter/1201756>



Monteringsskinne uperforet, lignende EN 60715, material: Aluminium, uten belegg, Standardprofil, farge: sølvfarget

# UT 6-PE - Jordingsrekkeklemme

3044157

El-nr.: 1266015

<https://www.phoenixcontact.com/no/produkter/3044157>



## NS 35/15 ZN PERF 2000MM - Monteringsskinne med hull

1206599

<https://www.phoenixcontact.com/no/produkter/1206599>



Monteringsskinne med hull, Forpakkingsvariant med 25 stk. (50 m), lignende EN 60715, material: Stål, forsinket, Standardprofil, farge: sølvfarget

---

## NS 35/15 ZN UNPERF 2000MM - Monteringsskinne uperforet

1206586

<https://www.phoenixcontact.com/no/produkter/1206586>



Monteringsskinne uperforet, Forpakkingsvariant med 25 stk. (50 m), lignende EN 60715, material: Stål, forsinket, Standardprofil, farge: sølvfarget

# UT 6-PE - Jordingsrekkeklemme

3044157

El-nr.: 1266015

<https://www.phoenixcontact.com/no/produkter/3044157>



## NS 35/15 CU UNPERF 2000MM-VPE 10 - Monteringsskinne uperforet

1201895

<https://www.phoenixcontact.com/no/produkter/1201895>



Monteringsskinne uperforet, Forpakkingsvariant med 10 stk. (20 m), lignende EN 60715, material: Kobber, uten belegg, Standardprofil, farge: kobberfarget

---

## NS 35/15 CAP - Endelette

1206573

<https://www.phoenixcontact.com/no/produkter/1206573>

Monteringsskinne-endestykke, for monteringsskinne NS 35/15



# UT 6-PE - Jordingsrekkeklemme

3044157

El-nr.: 1266015

<https://www.phoenixcontact.com/no/produkter/3044157>



## NS 35/15-2,3 UNPERF 2000MM-VPE 10 - Monteringsskinne uperforet

1201798

<https://www.phoenixcontact.com/no/produkter/1201798>



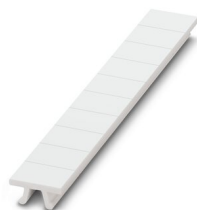
Monteringsskinne uperforet, Forpakkingsvariant med 10 stk. (20 m), iht. EN 60715, material: Stål, forsinket, tykkfilmpassivert, Standardprofil 2,3 mm, farge: sølvfarget

---

## ZB 8:UNBEDRUCKT - Merkeremse

1052002

<https://www.phoenixcontact.com/no/produkter/1052002>



Merkeremse, Strimmel, hvit, uten merking, kan merkes med: CMS-P1-PLOTTER, PLOTMARK, monteringsstype: feste, for klemmebredde: 8,2 mm, tekstfeltstørrelse: 10,5 x 8,15 mm, Antall enkeltskilt: 10

# UT 6-PE - Jordingsrekkeklemme

3044157

El-nr.: 1266015

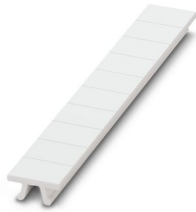
<https://www.phoenixcontact.com/no/produkter/3044157>



## ZB 8 CUS - Merkeremse

0825011

<https://www.phoenixcontact.com/no/produkter/0825011>



Merkeremse, kan bestilles: i form av strimler, hvit, merket etter kundespesifikasjoner, monteringstype: feste i høyt skiltspor, for klemmebredde: 8,2 mm, tekstfeltstørrelse: 10,5 x 8,15 mm, Antall enkeltskilt: 10

## UC-TM 8 - Merke for klemmer

0818072

<https://www.phoenixcontact.com/no/produkter/0818072>



Merke for klemmer, Matte, hvit, uten merking, kan merkes med: BLUEMARK ID COLOR, BLUEMARK ID, BLUEMARK CLED, PLOTMARK, CMS-P1-PLOTTER, monteringstype: feste, for klemmebredde: 8,2 mm, tekstfeltstørrelse: 7,6 x 10,5 mm, Antall enkeltskilt: 56

# UT 6-PE - Jordingsrekkeklemme

3044157

El-nr.: 1266015

<https://www.phoenixcontact.com/no/produkter/3044157>



## UC-TM 8 CUS - Merke for klemmer

0824597

<https://www.phoenixcontact.com/no/produkter/0824597>



Merke for klemmer, kan bestilles: mattevis, hvit, merket etter kundespesifikasjoner, monteringsstype: feste i høyt skiltspor, for klemmebredde: 8,2 mm, tekstfeltstørrelse: 7,6 x 10,5 mm, Antall enkeltskilt: 56

---

## UCT-TM 8 - Merke for klemmer

0828740

<https://www.phoenixcontact.com/no/produkter/0828740>



Merke for klemmer, Matte, hvit, uten merking, kan merkes med: TOPMARK NEO, TOPMARK LASER, BLUEMARK ID COLOR, BLUEMARK ID, BLUEMARK CLED, THERMOMARK PRIME, THERMOMARK CARD 2.0, THERMOMARK CARD, monteringsstype: feste, for klemmebredde: 8,2 mm, tekstfeltstørrelse: 7,6 x 10,5 mm, Antall enkeltskilt: 42

# UT 6-PE - Jordingsrekkeklemme

3044157

El-nr.: 1266015

<https://www.phoenixcontact.com/no/produkter/3044157>



## UCT-TM 8 CUS - Merke for klemmer

0829616

<https://www.phoenixcontact.com/no/produkter/0829616>

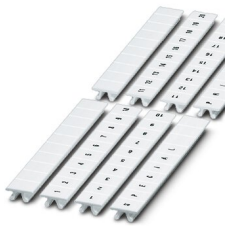


Merke for klemmer, kan bestilles: mattevis, hvit, merket etter kundespesifikasjoner, monteringstype: feste i høyt skiltspor, for klemmebredde: 8,2 mm, tekstfeltstørrelse: 7,6 x 10,5 mm, Antall enkeltskilt: 42

## ZB 8,LGS:FORTL.ZAHLEN - Merkeremse

1052015

<https://www.phoenixcontact.com/no/produkter/1052015>



Merkeremse, Strimmel, hvit, med tekst, kan merkes med: CMS-P1-PLOTTER, trykk på langs: fortløpende tall 1 ... 10, 11 ... 20 osv. til 91 ... 100, monteringstype: feste, for klemmebredde: 8,2 mm, tekstfeltstørrelse: 10,5 x 8,15 mm, Antall enkeltskilt: 10



# UT 6-PE - Jordingsrekkeklemme

3044157

El-nr.: 1266015

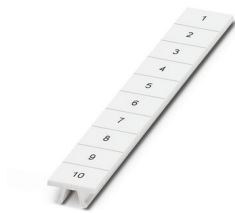
<https://www.phoenixcontact.com/no/produkter/3044157>



## ZB 8,QR:FORTL.ZAHLEN - Merkeremse

1052028

<https://www.phoenixcontact.com/no/produkter/1052028>

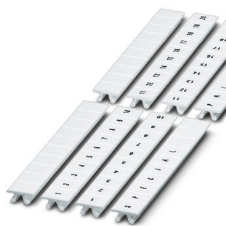


Merkeremse, Strimmel, hvit, med tekst, kan merkes med: CMS-P1-PLOTTER, trykk på tvers: fortløpende tall 1 ... 10, 11 ... 20 osv. til 91 ... 100, monteringsstype: feste, for klemmebredde: 8,2 mm, tekstfeltstørrelse: 10,5 x 8,15 mm, Antall enkeltskilt: 10

## ZB 8,LGS:L1-N,PE - Merke for klemmer

1052413

<https://www.phoenixcontact.com/no/produkter/1052413>



Merke for klemmer, Strimmel, hvit, med tekst, kan merkes med: CMS-P1-PLOTTER, på langs: L1, L2, L3, N, PE, L1, L2, L3, N, PE, monteringsstype: feste, for klemmebredde: 8,2 mm, tekstfeltstørrelse: 10,5 x 8,15 mm, Antall enkeltskilt: 10

# UT 6-PE - Jordingsrekkeklemme

3044157

El-nr.: 1266015

<https://www.phoenixcontact.com/no/produkter/3044157>



## PAI-4-FIX BU - Prøveadapter

3032729

<https://www.phoenixcontact.com/no/produkter/3032729>



Prøveadapter, I plugget tilstand sikker mot direkte berøring i henhold til DIN EN 50274, til 4 mm testplugger og klemmer med delingsmål 8,2 mm, poltall: 1, farge: blå

---

## PAI-4-FIX OG - Prøveadapter

3034455

<https://www.phoenixcontact.com/no/produkter/3034455>



4 mm prøveadapter, for rekkeklemmer med delingsmål 8,2 mm

# UT 6-PE - Jordingsrekkeklemme

3044157

El-nr.: 1266015

<https://www.phoenixcontact.com/no/produkter/3044157>



## PAI-4-FIX YE - Prøveadapter

3032745

<https://www.phoenixcontact.com/no/produkter/3032745>



Prøveadapter, I plugget tilstand sikker mot direkte berøring i henhold til DIN EN 50274, til 4 mm testplugger og klemmer med delingsmål 8,2 mm, poltall: 1, farge: gul

---

## PAI-4-FIX RD - Prøveadapter

3032732

<https://www.phoenixcontact.com/no/produkter/3032732>



Prøveadapter, I plugget tilstand sikker mot direkte berøring i henhold til DIN EN 50274, til 4 mm testplugger og klemmer med delingsmål 8,2 mm, poltall: 1, farge: rød

# UT 6-PE - Jordingsrekkeklemme

3044157

El-nr.: 1266015

<https://www.phoenixcontact.com/no/produkter/3044157>



## PAI-4-FIX GN - Prøveadapter

3032758

<https://www.phoenixcontact.com/no/produkter/3032758>



Prøveadapter, I plugget tilstand sikker mot direkte berøring i henhold til DIN EN 50274, til 4 mm testplugger og klemmer med delingsmål 8,2 mm, poltall: 1, farge: grønn

---

## PAI-4-FIX BK - Prøveadapter

3032774

<https://www.phoenixcontact.com/no/produkter/3032774>



Prøveadapter, I plugget tilstand sikker mot direkte berøring i henhold til DIN EN 50274, til 4 mm testplugger og klemmer med delingsmål 8,2 mm, poltall: 1, farge: svart

# UT 6-PE - Jordingsrekkeklemme

3044157

El-nr.: 1266015

<https://www.phoenixcontact.com/no/produkter/3044157>



## PAI-4-FIX GY - Prøveadapter

3032790

<https://www.phoenixcontact.com/no/produkter/3032790>



Prøveadapter, I plugget tilstand sikker mot direkte berøring i henhold til DIN EN 50274, til 4 mm testplugger og klemmer med delingsmål 8,2 mm, poltall: 1, farge: grå

---

## PAI-4-FIX VT - Prøveadapter

3032761

<https://www.phoenixcontact.com/no/produkter/3032761>



Prøveadapter, I plugget tilstand sikker mot direkte berøring i henhold til DIN EN 50274, til 4 mm testplugger og klemmer med delingsmål 8,2 mm, poltall: 1, farge: lilla

# UT 6-PE - Jordingsrekkeklemme

3044157

El-nr.: 1266015

<https://www.phoenixcontact.com/no/produkter/3044157>



## PAI-4-FIX BN - Prøveadapter

3032787

<https://www.phoenixcontact.com/no/produkter/3032787>



Prøveadapter, I plugget tilstand sikker mot direkte berøring i henhold til DIN EN 50274, til 4 mm testpluggen og klemmer med delingsmål 8,2 mm, poltall: 1, farge: brun

---

## PAI-4-FIX WH - Prøveadapter

3032797

<https://www.phoenixcontact.com/no/produkter/3032797>



Prøveadapter, I plugget tilstand sikker mot direkte berøring i henhold til DIN EN 50274, til 4 mm testpluggen og klemmer med delingsmål 8,2 mm, poltall: 1, farge: hvit

# UT 6-PE - Jordingsrekkeklemme

3044157

El-nr.: 1266015

<https://www.phoenixcontact.com/no/produkter/3044157>



## PAIS-4-FIX GY - Prøveadapter

3032791

<https://www.phoenixcontact.com/no/produkter/3032791>



Prøveadapter, I plugget tilstand sikker mot direkte berøring i henhold til DIN EN 50274, til 4 mm testplugger og klemmer med delingsmål 5,2 mm, 6,2 mm og 8,2 mm, poltall: 1, farge: grå

---

## PAIS-4-FIX BK - Prøveadapter

3032792

<https://www.phoenixcontact.com/no/produkter/3032792>



Prøveadapter, I plugget tilstand sikker mot direkte berøring i henhold til DIN EN 50274, til 4 mm testplugger og klemmer med delingsmål 5,2 mm, 6,2 mm og 8,2 mm, poltall: 1, farge: svart

# UT 6-PE - Jordingsrekkeklemme

3044157

El-nr.: 1266015

<https://www.phoenixcontact.com/no/produkter/3044157>



## PAIS-4-FIX RD - Prøveadapter

3032793

<https://www.phoenixcontact.com/no/produkter/3032793>



Prøveadapter, Skal ikke plugges under spenning, til 4 mm testplugger og klemmer med delingsmål 5,2 mm, 6,2 mm og 8,2 mm, poltall: 1, farge: rød

---

## PAIS-4-FIX BU - Prøveadapter

3032798

<https://www.phoenixcontact.com/no/produkter/3032798>



Prøveadapter, I plugget tilstand sikker mot direkte berøring i henhold til DIN EN 50274, til 4 mm testplugger og klemmer med delingsmål 5,2 mm, 6,2 mm og 8,2 mm, poltall: 1, farge: blå



# UT 6-PE - Jordingsrekkeklemme

3044157

El-nr.: 1266015

<https://www.phoenixcontact.com/no/produkter/3044157>



## PAIS-4-FIX YE - Prøveadapter

3032799

<https://www.phoenixcontact.com/no/produkter/3032799>



Prøveadapter, I plugget tilstand sikker mot direkte berøring i henhold til DIN EN 50274, til 4 mm testplugger og klemmer med delingsmål 5,2 mm, 6,2 mm og 8,2 mm, poltall: 1, farge: gul

---

## PAIS-4-FIX GN - Prøveadapter

3032801

<https://www.phoenixcontact.com/no/produkter/3032801>



Prøveadapter, I plugget tilstand sikker mot direkte berøring i henhold til DIN EN 50274, til 4 mm testplugger og klemmer med delingsmål 5,2 mm, 6,2 mm og 8,2 mm, poltall: 1, farge: grønn

# UT 6-PE - Jordingsrekkeklemme

3044157

El-nr.: 1266015

<https://www.phoenixcontact.com/no/produkter/3044157>



## PAIS-4-FIX VT - Prøveadapter

3032802

<https://www.phoenixcontact.com/no/produkter/3032802>



Prøveadapter, I plugget tilstand sikker mot direkte berøring i henhold til DIN EN 50274, til 4 mm testplugger og klemmer med delingsmål 5,2 mm, 6,2 mm og 8,2 mm, poltall: 1, farge: lilla

---

## PS-8 - Prøvestikker

3031005

<https://www.phoenixcontact.com/no/produkter/3031005>



Prøvestikker, Rekkeprøveplugg, poltall: 1, farge: rød

# UT 6-PE - Jordingsrekkeklemme

3044157

El-nr.: 1266015

<https://www.phoenixcontact.com/no/produkter/3044157>



## DP PS-8 - Avstandsplate

3036741

<https://www.phoenixcontact.com/no/produkter/3036741>

Avstandsplate, bredde: 8,2 mm, høyde: 22,4 mm, poltall: 1, farge: rød



---

## PS-8/2,3MM RD - Prøvestikker

3048564

<https://www.phoenixcontact.com/no/produkter/3048564>

Prøvestikker, poltall: 1, farge: rød



# UT 6-PE - Jordingsrekkeklemme

3044157

EI-nr.: 1266015

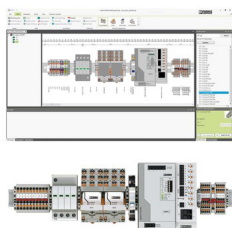
<https://www.phoenixcontact.com/no/produkter/3044157>



## PROJECT COMPLETE - Software

1050453

<https://www.phoenixcontact.com/no/produkter/1050453>



Intuitiv planleggings- og merkeprogramvare for prosjektering av koblingslister og profesjonell merking av merkematerial for klemmer, ledere, kabler, utstyr og anlegg. Programmet kan lastes ned.

---

Phoenix Contact 2023 © - Alle rettigheter forbeholdt

<https://www.phoenixcontact.com>

PHOENIX CONTACT AS

Strømsveien 344

N-1081 Oslo

+47 22 07 68 00

[norge@phoenixcontact.com](mailto:norge@phoenixcontact.com)