

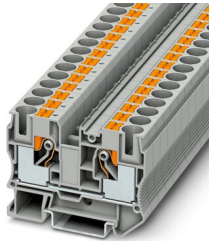
# PT 10 - Gjennomgangsklemme

3212120

El-nr.: 1265226

<https://www.phoenixcontact.com/no/produkter/3212120>

Vær oppmerksom på at dataene som er angitt i dette PDF-dokumentet genereres fra vår onlinekatalog. Du finner komplette data i brukerdokumentasjonen. De generelle bruksvilkårene for nedlastinger fra Internett gjelder.



Gjennomgangsklemme, nominell spenning: 1000 V, nominell strøm: 57 A, antall tilkoblinger: 2, tilkoblingstype: Innstikkstilkobling, Merketverrsnitt: 10 mm<sup>2</sup>, tverrsnitt: 0,5 mm<sup>2</sup> - 16 mm<sup>2</sup>, monteringsstype: NS 35/7,5, NS 35/15, farge: grå

## Dine fordeler

- Kompakt byggform og tilkobling på forsiden gjør det mulig å foreta oppkobling selv der det er trangt om plassen
- Ved siden av prøvemuligheten i den doble funksjonssjakten har samtlige rekkeklemmer et ekstra prøveuttak
- Ved siden av de velkjente systemegenskapene i CLIPLINE complete-systemet har push-in-tilkoblingsklemmene en enkel kabling av ledere med endehylser eller entrådede ledere, uten bruk av verktøy
- Testet for jernbaneformål

## Forretningsinformasjon

Artikkelnummer	3212120
Pakkestørrelse	50 Stk.
Minimum bestillingsmengde	50 Stk.
Rabattgruppe	31BB22
Produkt nøkkel	BE2211
Katalogside	Side 121 (C-1-2019)
GTIN	4046356494816
Vekt pr. stk. (inkl. forpakning)	27,56 g
Vekt pr. stk. (ekskl. forpakning)	26,12 g
Tolltariffnummer	85369010
Opprinnelsesland	CN

# PT 10 - Gjennomgangsklemme



3212120

El-nr.: 1265226

<https://www.phoenixcontact.com/no/produkter/3212120>

## Tekniske spesifikasjoner

### Artikkelegenskaper

Produkttype	Gjennomgangsmodul
Produktserie	PT
Bruksområde	Jernbaneindustri Maskinteknikk Anleggsteknikk
Antall tilkoblinger	2
Antall rekker	1
Potensialer	1

### Isolasjonsegenskaper

Overspenningskategori	III
Forurensningsgrad	3

### Elektriske egenskaper

Merkestøtspenning	8 kV
Maksimalt effekttap ved nominelle betingelser	1,82 W

### Tilkoblingsdata

Antall tilkoblinger pr. etasje	2
Nominelt tverrsnitt	10 mm <sup>2</sup>
Avisoleringslengde	18 mm ... 20 mm
Prøvedor	A6
Tilkobling iht. standard	IEC 60947-7-1
Ledertverrsnitt entrådet	0,5 mm <sup>2</sup> ... 16 mm <sup>2</sup>
Ledertverrsnitt [AWG]	20 ... 6 (omregnet i henhold til IEC)
Ledertverrsnitt flertrådet	0,5 mm <sup>2</sup> ... 16 mm <sup>2</sup>
Ledertverrsnitt flertrådet [AWG]	20 ... 6 (omregnet i henhold til IEC)
Ledertverrsnitt flertrådet (endehylse uten kunststoffhylse)	0,5 mm <sup>2</sup> ... 10 mm <sup>2</sup>
Ledertverrsnitt flertrådet (endehylse med kunststoffhylse)	0,5 mm <sup>2</sup> ... 10 mm <sup>2</sup>
To ledere med samme tverrsnitt flertrådet m. TWIN-endehylse med plasthylse	1,5 mm <sup>2</sup> ... 4 mm <sup>2</sup>
Nominell strøm	57 A
Belastningsstrøm maksimal	70 A (ved ledertverrsnitt 16 mm <sup>2</sup> entrådet)
Nominell spenning	1000 V
Nominelt tverrsnitt	10 mm <sup>2</sup>

### Tilkoblingstverrsnitt kan plugges direkte

Ledertverrsnitt entrådet	1 mm <sup>2</sup> ... 16 mm <sup>2</sup>
Ledertverrsnitt flertrådet (endehylse uten kunststoffhylse)	4 mm <sup>2</sup> ... 10 mm <sup>2</sup>
Ledertverrsnitt flertrådet (endehylse med kunststoffhylse)	2,5 mm <sup>2</sup> ... 10 mm <sup>2</sup>

# PT 10 - Gjennomgangsklemme



3212120

El-nr.: 1265226

<https://www.phoenixcontact.com/no/produkter/3212120>

## Ex-data

### Merkeedata (ATEX/IECEX)

Merking	⊕ II 2 GD Ex eb IIC Gb
Brukstemperaturområde	-60 °C ... 110 °C
Ex-attestert tilbehør	3212057 D-PT 10 1204517 SZF 1-0,6X3,5 3022276 CLIPFIX 35-5 3022218 CLIPFIX 35
Liste over broer	Stikkbro / FBS 2-10 / 3005947 Stikkbro / FBS 5-10 / 3005948
Brodata	48 A / 10 mm <sup>2</sup>
Temperaturøkning Ex	40 K (52,5 A / 10 mm <sup>2</sup> )
Merkespenning	550 V
ved brokobling med lask	550 V
Merkeisolasjonsspenning	500 V
Utgang	(permanent)

### Etasje Ex Generelt

Merkestrøm	52,5 A
Belastningsstrøm maksimal	61,5 A
Gjennomgangsmotstand	0,43 mΩ

### Tilkoblingsdata Ex Generelt

Nominelt tverrsnitt	10 mm <sup>2</sup>
Merketverrsnitt AWG	8
Tilkoblingsegenskaper stiv	0,5 mm <sup>2</sup> ... 16 mm <sup>2</sup>
Tilkoblingskapasitet AWG	20 ... 6
Tilkoblingsegenskaper fleksibel	0,5 mm <sup>2</sup> ... 10 mm <sup>2</sup>
Tilkoblingskapasitet AWG	20 ... 8

## Dimensjoner

Bredde	10,2 mm
Dekselbredde	2,2 mm
Høyde	67,7 mm
Dybde	49,5 mm
Dybde på NS 35/7,5	50,5 mm
Dybde på NS 35/15	58 mm

## Materialangivelser

Farge	grå
Brennbarhetsklasse iht. UL 94	V0
Isolasjonsmaterialgruppe	I

# PT 10 - Gjennomgangsklemme



3212120

El-nr.: 1265226

<https://www.phoenixcontact.com/no/produkter/3212120>

Isolasjonsmaterial	PA
Statisk isolasjonsmaterialinnsats i kulde	-60 °C
Relativ isolasjonsmaterial temperatur indeks (Elec., UL 746 B)	130 °C
Brannbeskyttelse for skinnegående kjøretøyer (DIN EN 45545-2) R22	HL 1 - HL 3
Brannbeskyttelse for skinnegående kjøretøyer (DIN EN 45545-2) R23	HL 1 - HL 3
Brannbeskyttelse for skinnegående kjøretøyer (DIN EN 45545-2) R24	HL 1 - HL 3
Brannbeskyttelse for skinnegående kjøretøyer (DIN EN 45545-2) R26	HL 1 - HL 3
Overflater antennelighet NFPA 130 (ASTM E 162)	bestått
Spesifikk optisk røykgasstetthet NFPA 130 (ASTM E 662)	bestått
Røykgasstoksitet NFPA 130 (SMP 800C)	bestått

## Elektriske tester

### Støtspenningstest

Prøvespenning skalverdi	9,8 kV
Resultat	Test bestått

### Oppvarmingstest

Krav oppvarmingstest	Temperaturøkning $\leq$ 45 K
Resultat	Test bestått
Korttidsstrømsikkerhet 10 mm <sup>2</sup>	1,2 kA
Korttidsstrømsikkerhet 16 mm <sup>2</sup>	1,92 kA
Resultat	Test bestått

### Driftsfrekvent spenningsikkerhet

Prøvespenning skalverdi	2,2 kV
Resultat	Test bestått

## Mekaniske egenskaper

### Mekaniske spesifikasjoner

Åpen sidevegg	Ja
---------------	----

## Mekaniske kontroller

### Mekanisk fasthet

Resultat	Test bestått
----------	--------------

### Feste på holder

Monteringsskinne/Befestigungsauflage	NS 35
Testkraft skalverdi	5 N
Resultat	Test bestått

Test med hensyn til lederskader og løse ledere

# PT 10 - Gjennomgangsklemme



3212120

El-nr.: 1265226

<https://www.phoenixcontact.com/no/produkter/3212120>

Rotasjonshastighet	10 o/min
Omdreininger	135
Ledertverrsnitt/vekt	0,5 mm <sup>2</sup> / 0,3 kg
	10 mm <sup>2</sup> / 2 kg
	16 mm <sup>2</sup> / 2,9 kg
Resultat	Test bestått

## Miljø- og levetidsbetingelser

### Aldring

Temperatursykluser	192
Resultat	Test bestått

### Nålflammetest

Virketid	30 s
Resultat	Test bestått

### Svingning/bredbåndstøy

Testspesifikasjon	DIN EN 50155 (VDE 0115-200):2008-03
	DIN EN 50155 (VDE 0115-200):2022-06
	DIN EN 50155 (VDE 0115-200):2022-06
Spekter	Levetidstest kategori 1, klasse B, på kjøretøyet
	Levetidstest kategori 2, på dreibar sokkel
	Levetidstest kategori 1, klasse B, på kjøretøyet
Frekvens	$f_1 = 5 \text{ Hz}$ opptil $f_2 = 150 \text{ Hz}$
	$f_1 = 5 \text{ Hz}$ opptil $f_2 = 250 \text{ Hz}$
	$f_1 = 5 \text{ Hz}$ opptil $f_2 = 150 \text{ Hz}$
ASD-nivå	1,857 (m/s <sup>2</sup> ) <sup>2</sup> /Hz
	6,12 (m/s <sup>2</sup> ) <sup>2</sup> /Hz
	0,964 (m/s <sup>2</sup> ) <sup>2</sup> /Hz
Akselerasjon	0,8g
	3,12g
	5,72 m/s <sup>2</sup>
Testvarighet pr. akse	5 h
	5 h
	5 h
Testretninger	X-, Y- og Z-akse
	X-, Y- og Z-akse
	X-, Y- og Z-akse
Resultat	Test bestått
	Test bestått

### Støt

Testspesifikasjon	DIN EN 50155 (VDE 0115-200):2008-03
	DIN EN 50155 (VDE 0115-200):2022-06

# PT 10 - Gjennomgangsklemme



3212120

El-nr.: 1265226

<https://www.phoenixcontact.com/no/produkter/3212120>

	DIN EN 50155 (VDE 0115-200):2022-06
Slagform	Halvsinus
	Halvsinus
	Halvsinus
Akselerasjon	5g
	30g
	50 m/s <sup>2</sup>
Slagvarighet	30 ms
	18 ms
	30 ms
Antall slag pr. retning	3
	3
	3
Testretninger	X-, Y- og Z-akse (pos. og neg.)
	X-, Y- og Z-akse (pos. og neg.)
	X-, Y- og Z-akse (pos. og neg.)
Resultat	Test bestått
	Test bestått

## Miljøforhold

Omgivelsestemperatur (lagring/transport)	-25 °C ... 60 °C (i korte perioder, ikke over 24 h, -60 °C til +70 °C)
Omgivelsestemperatur (montasje)	-5 °C ... 70 °C
Omgivelsestemperatur (betjening)	-5 °C ... 70 °C
Tillatt luftfuktighet (lagring/transport)	30 % ... 70 %

## Standarder og bestemmelser

Tilkobling iht. standard	IEC 60947-7-1
--------------------------	---------------

## Montering

Monteringstype	NS 35/7,5
	NS 35/15

# PT 10 - Gjennomgangsklemme

3212120

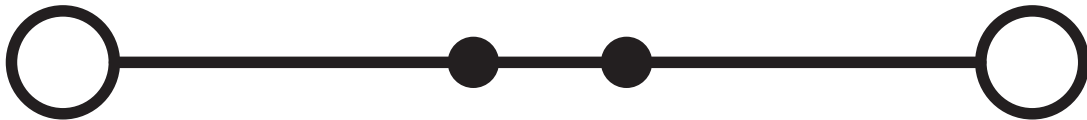
EI-nr.: 1265226

<https://www.phoenixcontact.com/no/produkter/3212120>



## Tegninger

### Koblingsskjema



# PT 10 - Gjennomgangsklemme



3212120

EI-nr.: 1265226

<https://www.phoenixcontact.com/no/produkter/3212120>

## Godkjenninger

To download certificates, visit the product detail page: <https://www.phoenixcontact.com/no/produkter/3212120>

**DNV**

Godkjennings-ID: TAE000010T



**CSA**

Godkjennings-ID: 13631

	Nominell spenning $U_N$	Nominell strøm $I_N$	Tverrsnitt AWG	Tverrsnitt $\text{mm}^2$
Usegroup B	600 V	55 A	20 - 6	-
Usegroup C	600 V	55 A	20 - 6	-



**IECEE CB Scheme**

Godkjennings-ID: DE1-62942

	Nominell spenning $U_N$	Nominell strøm $I_N$	Tverrsnitt AWG	Tverrsnitt $\text{mm}^2$
	1000 V	57 A	-	-



**EAC**

Godkjennings-ID: RU C-DE.BL08.B.00644



**cULus Recognized**

Godkjennings-ID: E60425



**LR**

Godkjennings-ID: LR2371832TA



**NK**

Godkjennings-ID: 22ME0007



**RS**

Godkjennings-ID: 22.44.01.00083.250



**BV**

Godkjennings-ID: 37796/B1 BV



# PT 10 - Gjennomgangsklemme



3212120

El-nr.: 1265226

<https://www.phoenixcontact.com/no/produkter/3212120>



## VDE Zeichengenehmigung

Godkjennings-ID: 40038590

Nominell spenning $U_N$	Nominell strøm $I_N$	Tverrsnitt AWG	Tverrsnitt $\text{mm}^2$
1000 V	57 A	-	0,5 - 10



## PRS

Godkjennings-ID: TE/2107/880590/21

## ABS

Godkjennings-ID: 21-2192245-PDA



## cULus Recognized

Godkjennings-ID: E60425



## cUL Recognized

Godkjennings-ID: E192998

Nominell spenning $U_N$	Nominell strøm $I_N$	Tverrsnitt AWG	Tverrsnitt $\text{mm}^2$
550 V	60 A	20 - 6	-



## EAC Ex

Godkjennings-ID: RU C-DE.AB72.B.02351



## IECEX

Godkjennings-ID: IECEX SEV13.0005U



## UL Recognized

Godkjennings-ID: E192998

Nominell spenning $U_N$	Nominell strøm $I_N$	Tverrsnitt AWG	Tverrsnitt $\text{mm}^2$
550 V	60 A	20 - 6	-



## ATEX

Godkjennings-ID: SEV13ATEX0159U



## CCC

Godkjennings-ID: 2020322313000631

# PT 10 - Gjennomgangsklemme



3212120

EI-nr.: 1265226

<https://www.phoenixcontact.com/no/produkter/3212120>



**UKCA-EX**

Godkjennings-ID: CML 22UKEX1224U



**IECEx**

Godkjennings-ID: IECEx SEV13.0005U



**ATEX**

Godkjennings-ID: SEV13ATEX0159U

**cULus Recognized**

# PT 10 - Gjennomgangsklemme



3212120

EI-nr.: 1265226

<https://www.phoenixcontact.com/no/produkter/3212120>

## Klassifiseringer

### ECLASS

ECLASS-11.0	27141120
ECLASS-13.0	27250101

### ETIM

ETIM 9.0	EC000897
----------	----------

### UNSPSC

UNSPSC 21.0	39121400
-------------	----------

# PT 10 - Gjennomgangsklemme



3212120

EI-nr.: 1265226

<https://www.phoenixcontact.com/no/produkter/3212120>

## Environmental product compliance

China RoHS	Tidsrom for forskriftsmessig bruk: ubegrenset = EFUP-e
	Ingen farlige stoffer over grenseverdiene

# PT 10 - Gjennomgangsklemme

3212120

El-nr.: 1265226

<https://www.phoenixcontact.com/no/produkter/3212120>



## Tilbehør

**i** Merk: Bruk av enkelte av tilbehørsdelene som er oppført nedenfor, kan begrense produktet.

### FBS 2-10 - Stikkbro

3005947

<https://www.phoenixcontact.com/no/produkter/3005947>



Stikkbro, delingsmål: 10,2 mm, poltall: 2, farge: rød

**i** Maks. strømbelastning: 57 A

### FBS 5-10 - Stikkbro

3005948

<https://www.phoenixcontact.com/no/produkter/3005948>



Stikkbro, delingsmål: 10,2 mm, poltall: 5, farge: rød

**i** Maks. strømbelastning: 57 A

# PT 10 - Gjennomgangsklemme

3212120

El-nr.: 1265226

<https://www.phoenixcontact.com/no/produkter/3212120>




## FBS 5-10 BU - Stikkbro

1040620

<https://www.phoenixcontact.com/no/produkter/1040620>



Stikkbro, delingsmål: 10,2 mm, poltall: 5, farge: blå

 Maks. strømbelastning: 57 A

---

## RB ST 10-(2,5/4) - Reduksjonsbro

3030873

<https://www.phoenixcontact.com/no/produkter/3030873>



Reduksjonsbro, delingsmål: 10 mm, poltall: 2, lengde: 36 mm, farge: rød

 Maks. strømbelastning: 35 A

# PT 10 - Gjennomgangsklemme

3212120

El-nr.: 1265226

<https://www.phoenixcontact.com/no/produkter/3212120>




## RB ST 10-1,5/S - Reduksjonsbro

3213252

<https://www.phoenixcontact.com/no/produkter/3213252>



Reduksjonsbro, delingsmål: 3,5 mm, poltall: 2, lengde: 36 mm, farge: rød

 Maks. strømbelastning: 24 A

---

## SZF 1-0,6X3,5 - Skrutrekker

1204517

<https://www.phoenixcontact.com/no/produkter/1204517>



Betjeningsverktøy, for ST-klemmer, også egnet som sporskrutrekker, størrelse: 0,6 x 3,5 x 100 mm, 2-komponentshåndtak, med antiskligrep

# PT 10 - Gjennomgangsklemme

3212120

El-nr.: 1265226

<https://www.phoenixcontact.com/no/produkter/3212120>



## D-PT 10 - Endedeksel

3212057

<https://www.phoenixcontact.com/no/produkter/3212057>

Endedeksel, bredde: 2,2 mm, høyde: 67,7 mm, farge: grå



---

## SZF 3-1,0X5,5 - Skrutrekker

1206612

<https://www.phoenixcontact.com/no/produkter/1206612>

Betjeningsverktøy, for ST-klemmer, også egnet som sporskrutrekker, størrelse: 1,0 x 5,5 x 150 mm, 2-komponentshåndtak, med antiskligrep





# PT 10 - Gjennomgangsklemme

3212120

El-nr.: 1265226

<https://www.phoenixcontact.com/no/produkter/3212120>



## PT-IL - Monteringsmateriell

3208090

<https://www.phoenixcontact.com/no/produkter/3208090>

Klistremerke for betjening av innstikksteknologien



---

## WS PT 10 - Varselskilt

1029030

<https://www.phoenixcontact.com/no/produkter/1029030>

Varselskilt, gul/svart, med tekst: Høyspenningssymbol, monteringsstype: plugge, for klemmebredde: 10,2 mm



# PT 10 - Gjennomgangsklemme

3212120

El-nr.: 1265226

<https://www.phoenixcontact.com/no/produkter/3212120>



## NS 35/ 7,5 PERF 2000MM - Monteringsskinne med hull

0801733

<https://www.phoenixcontact.com/no/produkter/0801733>



Monteringsskinne med hull, Forpakkingsvariant med 25 stk. (50 m), iht. EN 60715, material: Stål, forsinket, tykkfilmpassivert, Standardprofil, farge: sølv

---

## NS 35/ 7,5 UNPERF 2000MM - Monteringsskinne uperforert

0801681

<https://www.phoenixcontact.com/no/produkter/0801681>



Monteringsskinne uperforert, Forpakkingsvariant med 25 stk. (50 m), iht. EN 60715, material: Stål, forsinket, tykkfilmpassivert, Standardprofil, farge: sølvfarget

# PT 10 - Gjennomgangsklemme

3212120

El-nr.: 1265226

<https://www.phoenixcontact.com/no/produkter/3212120>



## NS 35/ 7,5 WH PERF 2000MM - Monteringsskinne med hull

1204119

<https://www.phoenixcontact.com/no/produkter/1204119>



Monteringsskinne med hull, Forpakkingsvariant med 25 stk. (50 m), iht. EN 60715, material: Stål, forsinket, hvit-passivert, Standardprofil, farge: sølvfarget

---

## NS 35/ 7,5 WH UNPERF 2000MM-VPE 10 - Monteringsskinne uperforet

1204122

<https://www.phoenixcontact.com/no/produkter/1204122>



Monteringsskinne uperforet, Forpakkingsvariant med 10 stk. (20 m), iht. EN 60715, material: Stål, forsinket, hvit-passivert, Standardprofil, farge: sølvfarget

# PT 10 - Gjennomgangsklemme

3212120

El-nr.: 1265226

<https://www.phoenixcontact.com/no/produkter/3212120>



## NS 35/ 7,5 AL UNPERF 2000MM - Monteringsskinne uperforet

0801704

<https://www.phoenixcontact.com/no/produkter/0801704>



Monteringsskinne uperforet, Forpakkingsvariant med 25 stk. (50 m), iht. EN 60715, material: Aluminium, uten belegg, Standardprofil, farge: sølvfarget

---

## NS 35/ 7,5 ZN PERF 2000MM - Monteringsskinne med hull

1206421

<https://www.phoenixcontact.com/no/produkter/1206421>



Monteringsskinne med hull, Forpakkingsvariant med 25 stk. (50 m), iht. EN 60715, material: Stål, forsinket, Standardprofil, farge: sølvfarget

# PT 10 - Gjennomgangsklemme

3212120

El-nr.: 1265226

<https://www.phoenixcontact.com/no/produkter/3212120>



## NS 35/ 7,5 ZN UNPERF 2000MM - Monteringsskinne uperforet

1206434

<https://www.phoenixcontact.com/no/produkter/1206434>



Monteringsskinne uperforet, Forpakkingsvariant med 25 stk. (50 m), iht. EN 60715, material: Stål, forsinket, Standardprofil, farge: sølvfarget

---

## NS 35/ 7,5 CU UNPERF 2000MM-VPE 10 - Monteringsskinne uperforet

0801762

<https://www.phoenixcontact.com/no/produkter/0801762>



Monteringsskinne uperforet, Forpakkingsvariant med 10 stk. (20 m), iht. EN 60715, material: Kobber, uten belegg, Standardprofil, farge: kobberfarget

# PT 10 - Gjennomgangsklemme

3212120

El-nr.: 1265226

<https://www.phoenixcontact.com/no/produkter/3212120>



## NS 35/ 7,5 CAP - Endehette

1206560

<https://www.phoenixcontact.com/no/produkter/1206560>

Monteringsskinne-endestykke, for monteringsskinne NS 35/7,5



---

## NS 35/15 PERF 2000MM - Monteringsskinne med hull

1201730

<https://www.phoenixcontact.com/no/produkter/1201730>



Monteringsskinne med hull, Forpakkingsvariant med 25 stk. (50 m), lignende EN 60715, material: Stål, forsinket, tykkfilmpassivert, Standardprofil, farge: sølvfarget

# PT 10 - Gjennomgangsklemme

3212120

El-nr.: 1265226

<https://www.phoenixcontact.com/no/produkter/3212120>



## NS 35/15 UNPERF 2000MM - Monteringsskinne uperforet

1201714

<https://www.phoenixcontact.com/no/produkter/1201714>



Monteringsskinne uperforet, Forpakkingsvariant med 25 stk. (50 m), lignende EN 60715, material: Stål, forsinket, tykkfilmpassivert, Standardprofil, farge: sølvfarget

---

## NS 35/15 WH PERF 2000MM - Monteringsskinne med hull

0806602

<https://www.phoenixcontact.com/no/produkter/0806602>



Monteringsskinne med hull, Forpakkingsvariant med 25 stk. (50 m), lignende EN 60715, material: Stål, forsinket, hvit-passivert, Standardprofil, farge: hvit

# PT 10 - Gjennomgangsklemme

3212120

El-nr.: 1265226

<https://www.phoenixcontact.com/no/produkter/3212120>



## NS 35/15 WH UNPERF 2000MM-VPE 10 - Monteringsskinne uperforet

1204135

<https://www.phoenixcontact.com/no/produkter/1204135>



Monteringsskinne uperforet, Forpakkingsvariant med 10 stk. (20 m), lignende EN 60715, material: Stål, forsinket, hvit-passivert, Standardprofil, farge: sølvfarget

---

## NS 35/15 AL UNPERF 2000MM - Monteringsskinne uperforet

1201756

<https://www.phoenixcontact.com/no/produkter/1201756>



Monteringsskinne uperforet, lignende EN 60715, material: Aluminium, uten belegg, Standardprofil, farge: sølvfarget



# PT 10 - Gjennomgangsklemme

3212120

El-nr.: 1265226

<https://www.phoenixcontact.com/no/produkter/3212120>



## NS 35/15 ZN PERF 2000MM - Monteringsskinne med hull

1206599

<https://www.phoenixcontact.com/no/produkter/1206599>



Monteringsskinne med hull, Forpakkingsvariant med 25 stk. (50 m), lignende EN 60715, material: Stål, forsinket, Standardprofil, farge: sølvfarget

---

## NS 35/15 ZN UNPERF 2000MM - Monteringsskinne uperforet

1206586

<https://www.phoenixcontact.com/no/produkter/1206586>



Monteringsskinne uperforet, Forpakkingsvariant med 25 stk. (50 m), lignende EN 60715, material: Stål, forsinket, Standardprofil, farge: sølvfarget

# PT 10 - Gjennomgangsklemme

3212120

El-nr.: 1265226

<https://www.phoenixcontact.com/no/produkter/3212120>



## NS 35/15 CU UNPERF 2000MM-VPE 10 - Monteringsskinne uperforet

1201895

<https://www.phoenixcontact.com/no/produkter/1201895>



Monteringsskinne uperforet, Forpakkingsvariant med 10 stk. (20 m), lignende EN 60715, material: Kobber, uten belegg, Standardprofil, farge: kobberfarget

---

## NS 35/15 CAP - Endehette

1206573

<https://www.phoenixcontact.com/no/produkter/1206573>

Monteringsskinne-endestykke, for monteringsskinne NS 35/15



# PT 10 - Gjennomgangsklemme

3212120

El-nr.: 1265226

<https://www.phoenixcontact.com/no/produkter/3212120>



## NS 35/15-2,3 UNPERF 2000MM-VPE 10 - Monteringsskinne uperforet

1201798

<https://www.phoenixcontact.com/no/produkter/1201798>



Monteringsskinne uperforet, Forpakkingsvariant med 10 stk. (20 m), iht. EN 60715, material: Stål, forsinket, tykkfilmpassivert, Standardprofil 2,3 mm, farge: sølvfarget

---

## ZB 10:UNBEDRUCKT - Merkeremse

1053001

<https://www.phoenixcontact.com/no/produkter/1053001>



Merkeremse, Strimmel, hvit, uten merking, kan merkes med: PLOTMARK, CMS-P1-PLOTTER, monteringsstype: feste, for klemmebredde: 10,2 mm, tekstfeltstørrelse: 10,5 x 10,15 mm, Antall enkeltskilt: 10

# PT 10 - Gjennomgangsklemme

3212120

El-nr.: 1265226

<https://www.phoenixcontact.com/no/produkter/3212120>



## ZB 10 CUS - Merkeremse

0824941

<https://www.phoenixcontact.com/no/produkter/0824941>



Merkeremse, kan bestilles: i form av strimler, hvit, merket etter kundespesifikasjoner, monteringsstype: feste i høyt skiltspor, for klemmebredde: 10,2 mm, tekstfeltstørrelse: 10,15 x 10,5 mm, Antall enkeltskilt: 10

---

## ZB10,LGS:FORTL.ZAHLEN - Merkeremse

1053014

<https://www.phoenixcontact.com/no/produkter/1053014>



Merkeremse, Strimmel, hvit, med tekst, kan merkes med: CMS-P1-PLOTTER, trykk på langs: fortløpende tall 1 ... 10, 11 ... 20 osv. til 91 ... 100, monteringsstype: feste, for klemmebredde: 10,2 mm, tekstfeltstørrelse: 10,15 x 10,5 mm, Antall enkeltskilt: 10

# PT 10 - Gjennomgangsklemme

3212120

El-nr.: 1265226

<https://www.phoenixcontact.com/no/produkter/3212120>



## ZB10,QR:FORTL.ZAHLEN - Merkeremse

1053027

<https://www.phoenixcontact.com/no/produkter/1053027>



Merkeremse, Strimmel, hvit, med tekst, kan merkes med: CMS-P1-PLOTTER, trykk på tvers: fortløpende tall 1 ... 10, 11 ... 20 osv. til 91 ... 100, monteringsstype: feste, for klemmebredde: 10,2 mm, tekstfeltstørrelse: 10,15 x 10,5 mm, Antall enkeltskilt: 10

## ZB10,LGS:L1-N,PE - Merke for klemmer

1053412

<https://www.phoenixcontact.com/no/produkter/1053412>



Merke for klemmer, Strimmel, hvit, med tekst, kan merkes med: CMS-P1-PLOTTER, på langs: L1, L2, L3, N, PE, L1, L2, L3, N, PE, monteringsstype: feste, for klemmebredde: 10,2 mm, tekstfeltstørrelse: 10,15 x 10,5 mm, Antall enkeltskilt: 10

# PT 10 - Gjennomgangsklemme

3212120

El-nr.: 1265226

<https://www.phoenixcontact.com/no/produkter/3212120>



## ZB10,LGS:U-N - Merke for klemmer

1053438

<https://www.phoenixcontact.com/no/produkter/1053438>



Merke for klemmer, Strimmel, hvit, med tekst, kan merkes med: CMS-P1-PLOTTER, på langs: U, V, W, N, GND, U, V, W, N, GND, monteringsstype: feste, for klemmebredde: 10,2 mm, tekstfeltstørrelse: 10,15 x 10,5 mm, Antall enkeltskilt: 10

---

## UC-TM 10 - Merke for klemmer

0818069

<https://www.phoenixcontact.com/no/produkter/0818069>



Merke for klemmer, Matte, hvit, uten merking, kan merkes med: BLUEMARK ID COLOR, BLUEMARK ID, BLUEMARK CLED, PLOTMARK, CMS-P1-PLOTTER, monteringsstype: feste, for klemmebredde: 10,2 mm, tekstfeltstørrelse: 9,6 x 10,5 mm, Antall enkeltskilt: 48

# PT 10 - Gjennomgangsklemme

3212120

El-nr.: 1265226

<https://www.phoenixcontact.com/no/produkter/3212120>



## UC-TM 10 CUS - Merke for klemmer

0824605

<https://www.phoenixcontact.com/no/produkter/0824605>



Merke for klemmer, kan bestilles: mattevis, hvit, merket etter kundespesifikasjoner, monteringsstype: feste i høyt skiltspor, for klemmebredde: 10,2 mm, tekstfeltstørrelse: 9,6 x 10,5 mm, Antall enkeltskilt: 48

## UCT-TM 10 - Merke for klemmer

0829142

<https://www.phoenixcontact.com/no/produkter/0829142>



Merke for klemmer, Matte, hvit, uten merking, kan merkes med: TOPMARK NEO, TOPMARK LASER, BLUEMARK ID COLOR, BLUEMARK ID, BLUEMARK CLED, THERMOMARK PRIME, THERMOMARK CARD 2.0, THERMOMARK CARD, monteringsstype: feste, for klemmebredde: 10,2 mm, tekstfeltstørrelse: 8,9 x 9,6 mm, Antall enkeltskilt: 36

# PT 10 - Gjennomgangsklemme

3212120

El-nr.: 1265226

<https://www.phoenixcontact.com/no/produkter/3212120>



## UCT-TM 10 CUS - Merke for klemmer

0829623

<https://www.phoenixcontact.com/no/produkter/0829623>



Merke for klemmer, kan bestilles: mattevis, hvit, merket etter kundespesifikasjoner, monteringsstype: feste i høyt skiltspor, for klemmebredde: 10,2 mm, tekstfeltstørrelse: 8,9 x 9,6 mm, Antall enkeltskilt: 36

---

## ZBF10:UNBEDRUCKT - Merkeremse flat

0809997

<https://www.phoenixcontact.com/no/produkter/0809997>



Merkeremse flat, Strimmel, hvit, uten merking, kan merkes med: CMS-P1-PLOTTER, PLOTMARK, monteringsstype: feste, for klemmebredde: 10 mm, tekstfeltstørrelse: 5,15 x 10 mm, Antall enkeltskilt: 10



# PT 10 - Gjennomgangsklemme

3212120

El-nr.: 1265226

<https://www.phoenixcontact.com/no/produkter/3212120>



## ZBF10 CUS - Merkeremse flat

0825031

<https://www.phoenixcontact.com/no/produkter/0825031>



Merkeremse flat, kan bestilles: i form av strimler, hvit, merket etter kundespesifikasjoner, monteringsstype: feste i flatt skiltspor, for klemmebredde: 10 mm, tekstfeltstørrelse: 5,15 x 10 mm, Antall enkeltskilt: 10

## ZBF10,LGS:FORTL.ZAHLEN - Merkeremse flat

0810009

<https://www.phoenixcontact.com/no/produkter/0810009>



Merkeremse flat, Strimmel, hvit, med tekst, trykk på langs: fortløpende tall 1 ... 10, 11 ... 20 osv. til 91 ... 100, monteringsstype: feste, for klemmebredde: 10 mm, tekstfeltstørrelse: 5,15 x 10 mm, Antall enkeltskilt: 10

# PT 10 - Gjennomgangsklemme

3212120

El-nr.: 1265226

<https://www.phoenixcontact.com/no/produkter/3212120>



## ZBF10,QR:FORTL.ZAHLEN - Merkeremse flat

0810025

<https://www.phoenixcontact.com/no/produkter/0810025>



Merkeremse flat, Strimmel, hvit, med tekst, trykk på tvers: fortløpende tall 1 ... 10, 11 ... 20 osv. til 91 ... 100, monteringsstype: feste, for klemmebredde: 10 mm, tekstfeltstørrelse: 5,15 x 10 mm, Antall enkeltskilt: 10

---

## UC-TMF 10 - Merke for klemmer

0818124

<https://www.phoenixcontact.com/no/produkter/0818124>



Merke for klemmer, Matte, hvit, uten merking, kan merkes med: BLUEMARK ID COLOR, BLUEMARK ID, BLUEMARK CLED, PLOTMARK, CMS-P1-PLOTTER, monteringsstype: feste, for klemmebredde: 10,2 mm, tekstfeltstørrelse: 9,6 x 5,1 mm, Antall enkeltskilt: 48

# PT 10 - Gjennomgangsklemme

3212120

El-nr.: 1265226

<https://www.phoenixcontact.com/no/produkter/3212120>



## UC-TMF 10 CUS - Merke for klemmer

0824662

<https://www.phoenixcontact.com/no/produkter/0824662>



Merke for klemmer, kan bestilles: mattevis, hvit, merket etter kundespesifikasjoner, monteringsstype: feste i flatt skiltspor, for klemmebredde: 10,2 mm, tekstfeltstørrelse: 9,6 x 5,1 mm, Antall enkeltskilt: 48

---

## UCT-TMF 10 - Merke for klemmer

0829204

<https://www.phoenixcontact.com/no/produkter/0829204>



Merke for klemmer, Matte, hvit, uten merking, kan merkes med: TOPMARK NEO, TOPMARK LASER, BLUEMARK ID COLOR, BLUEMARK ID, BLUEMARK CLED, THERMOMARK PRIME, THERMOMARK CARD 2.0, THERMOMARK CARD, monteringsstype: feste, for klemmebredde: 10,2 mm, tekstfeltstørrelse: 9,4 x 4,7 mm, Antall enkeltskilt: 36

# PT 10 - Gjennomgangsklemme

3212120

El-nr.: 1265226

<https://www.phoenixcontact.com/no/produkter/3212120>



## UCT-TMF 10 CUS - Merke for klemmer

0829679

<https://www.phoenixcontact.com/no/produkter/0829679>



Merke for klemmer, kan bestilles: mattevis, hvit, merket etter kundespesifikasjoner, monteringsstype: feste i flatt skiltspor, for klemmebredde: 10,2 mm, tekstfeltstørrelse: 9,4 x 4,7 mm, Antall enkeltskilt: 36

---

## MPS-MT - Prøvestikker

0201744

<https://www.phoenixcontact.com/no/produkter/0201744>



Prøvestikker, med loddetilkobling opptil 1 mm<sup>2</sup> ledertverrsnitt, poltall: 1, farge: grå

# PT 10 - Gjennomgangsklemme

3212120

El-nr.: 1265226

<https://www.phoenixcontact.com/no/produkter/3212120>



## MPS-IH WH - Isolasjonshylse

0201663

<https://www.phoenixcontact.com/no/produkter/0201663>

Isolasjonshylse, farge: hvit



---

## MPS-IH RD - Isolasjonshylse

0201676

<https://www.phoenixcontact.com/no/produkter/0201676>

Isolasjonshylse, farge: rød



# PT 10 - Gjennomgangsklemme

3212120

EI-nr.: 1265226

<https://www.phoenixcontact.com/no/produkter/3212120>

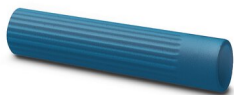


## MPS-IH BU - Isolasjonshylse

0201689

<https://www.phoenixcontact.com/no/produkter/0201689>

Isolasjonshylse, farge: blå



---

## MPS-IH YE - Isolasjonshylse

0201692

<https://www.phoenixcontact.com/no/produkter/0201692>

Isolasjonshylse, farge: gul



# PT 10 - Gjennomgangsklemme

3212120

EI-nr.: 1265226

<https://www.phoenixcontact.com/no/produkter/3212120>



## MPS-IH GN - Isolasjonshylse

0201702

<https://www.phoenixcontact.com/no/produkter/0201702>

Isolasjonshylse, farge: grønn



---

## MPS-IH GY - Isolasjonshylse

0201728

<https://www.phoenixcontact.com/no/produkter/0201728>

Isolasjonshylse, farge: grå



# PT 10 - Gjennomgangsklemme

3212120

El-nr.: 1265226

<https://www.phoenixcontact.com/no/produkter/3212120>



## MPS-IH BK - Isolasjonshylse

0201731

<https://www.phoenixcontact.com/no/produkter/0201731>

Isolasjonshylse, farge: svart



---

## TMT (EX9,5)R - Merke for klemmer

0828295

<https://www.phoenixcontact.com/no/produkter/0828295>



Merke for klemmer, Rull, hvit, uten merking, kan merkes med: THERMOMARK E.300 (D)/600 (D), THERMOMARK ROLL 2.0, THERMOMARK ROLL, THERMOMARK ROLL X1, THERMOMARK ROLLMaster 300/600, THERMOMARK X1.2, monteringsstype: feste, feste i høyt skiltspor, for klemmebredde: 30000 mm, tekstfeltstørrelse: 9,5 x 50000 mm, Antall enkeltskilt: 1



# PT 10 - Gjennomgangsklemme

3212120

El-nr.: 1265226

<https://www.phoenixcontact.com/no/produkter/3212120>



## US-TM 100 - Merke for klemmer

0829255

<https://www.phoenixcontact.com/no/produkter/0829255>



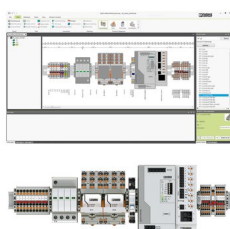
Merke for klemmer, Kort, hvit, uten merking, kan merkes med: BLUEMARK ID COLOR, BLUEMARK ID, THERMOMARK PRIME, THERMOMARK CARD 2.0, THERMOMARK CARD, monteringsstype: feste, tekstfeltstørrelse: 104 x 9,8 mm, Antall enkeltskilt: 13

---

## PROJECT COMPLETE - Software

1050453

<https://www.phoenixcontact.com/no/produkter/1050453>



Intuitiv planleggings- og merkeprogramvare for prosjektering av koblingslister og profesjonell merking av merkematerial for klemmer, ledere, kabler, utstyr og anlegg. Programmet kan lastes ned.

# PT 10 - Gjennomgangsklemme

3212120

El-nr.: 1265226

<https://www.phoenixcontact.com/no/produkter/3212120>



## CRIMPFOX CENTRUS 6S - Presstang

1213144

<https://www.phoenixcontact.com/no/produkter/1213144>



Presstang, for uisolerte og isolerte endehylser DIN 46228 del 1 og 4 fra 0,14 mm<sup>2</sup> ... 6 mm<sup>2</sup>, også for TWIN endehylser opptil 2 x 4 mm<sup>2</sup>, automatisk tverrsnittilpasning, innføring fra siden, utstyrt med fallbeskyttelse

---

## CRIMPFOX CENTRUS 10S - Presstang

1213154

<https://www.phoenixcontact.com/no/produkter/1213154>



Presstang, for uisolerte og isolerte endehylser DIN 46228 del 1 og 4 fra 0,14 mm<sup>2</sup> ... 10 mm<sup>2</sup>, også for TWIN endehylser opptil 2 x 4 mm<sup>2</sup>, automatisk grensesnittilpasning, innføring fra siden, utstyrt med fallbeskyttelse

# PT 10 - Gjennomgangsklemme

3212120

El-nr.: 1265226

<https://www.phoenixcontact.com/no/produkter/3212120>



## CRIMPFOX CENTRUS 6H - Presstang

1213146

<https://www.phoenixcontact.com/no/produkter/1213146>



Presstang, for uisolerte og isolerte endehylser DIN 46228 del 1 og 4 fra 0,14 mm<sup>2</sup> ... 6 mm<sup>2</sup>, også for TWIN endehylser opptil 2 x 4 mm<sup>2</sup>, automatisk tverrsnittilpasning, innføring fra siden, utstyrt med fallbeskyttelse

---

## CRIMPFOX CENTRUS 10H - Presstang

1213156

<https://www.phoenixcontact.com/no/produkter/1213156>



Presstang, for uisolerte og isolerte endehylser DIN 46228 del 1 og 4 fra 0,14 mm<sup>2</sup> ... 10 mm<sup>2</sup>, også for TWIN endehylser opptil 2 x 4 mm<sup>2</sup>, automatisk grensesnittilpasning, innføring fra siden, utstyrt med fallbeskyttelse

# PT 10 - Gjennomgangsklemme

3212120

El-nr.: 1265226

<https://www.phoenixcontact.com/no/produkter/3212120>



## CRIMPFOX 10S - Presstang

1212045

<https://www.phoenixcontact.com/no/produkter/1212045>



Presstang, til endehylser uten isolasjonskrage i henhold til DIN 46228 del 1 og endehylser med isolasjonskrage i henhold til DIN 46228 del 4, 0,14 mm<sup>2</sup> ... 10 mm<sup>2</sup>, tvangssperre kan frigjøres, innføring på siden

---

## CRIMPFOX 6H - Presstang

1212046

<https://www.phoenixcontact.com/no/produkter/1212046>



Presstang, til endehylser uten isolasjonskrage i henhold til DIN 46228 del 1 og endehylser med isolasjonskrage i henhold til DIN 46228 del 4, 0,14 mm<sup>2</sup> ... 6 mm<sup>2</sup>, tvangssperre kan frigjøres, innføring på siden

# PT 10 - Gjennomgangsklemme

3212120

El-nr.: 1265226

<https://www.phoenixcontact.com/no/produkter/3212120>



## CRIMPFOX 2,5-M - Presstang

1212719

<https://www.phoenixcontact.com/no/produkter/1212719>



Presstang, til endehylser uten isolasjonskrage i henhold til DIN 46228 del 1 og endehylser med isolasjonskrage i henhold til DIN 46228 del 4, 0,25 mm<sup>2</sup> ... 2,5 mm<sup>2</sup>, innføring på siden, trapeskrymping

---

## CRIMPFOX 6-M - Presstang

1212720

<https://www.phoenixcontact.com/no/produkter/1212720>



Presstang, til endehylser uten isolasjonskrage i henhold til DIN 46228 del 1 og endehylser med isolasjonskrage i henhold til DIN 46228 del 4, 0,25 mm<sup>2</sup> ... 6,0 mm<sup>2</sup>, innføring på siden, trapeskrymping

# PT 10 - Gjennomgangsklemme

3212120

El-nr.: 1265226

<https://www.phoenixcontact.com/no/produkter/3212120>



## CRIMPFOX 6 - Presstang

1212034

<https://www.phoenixcontact.com/no/produkter/1212034>



Presstang, til endehylser uten isolasjonskrage i henhold til DIN 46228 del 1 og endehylser med isolasjonskrage i henhold til DIN 46228 del 4, 0,25 mm<sup>2</sup> ... 6,0 mm<sup>2</sup>, innføring på siden, trapeskrymping

---

## CRIMPFOX 6T - Presstang

1212037

<https://www.phoenixcontact.com/no/produkter/1212037>



Presstang, til endehylser uten isolasjonskrage i henhold til DIN 46228 del 1 og endehylser med isolasjonskrage i henhold til DIN 46228 del 4, 0,25 mm<sup>2</sup> ... 6 mm<sup>2</sup>, innføring på siden, trapeskrymping

# PT 10 - Gjennomgangsklemme

3212120

El-nr.: 1265226

<https://www.phoenixcontact.com/no/produkter/3212120>



## CRIMPFOX 6T-F - Presstang

1212038

<https://www.phoenixcontact.com/no/produkter/1212038>



Presstang, til endehylser uten isolasjonskrage i henhold til DIN 46228 del 1 og endehylser med isolasjonskrage i henhold til DIN 46228 del 4, 0,25 mm<sup>2</sup> ... 6 mm<sup>2</sup>, innføring på forsiden, trapeskrymping

---

## CRIMPFOX 6S-F - Presstang

1212043

<https://www.phoenixcontact.com/no/produkter/1212043>



Presstang, til endehylser uten isolasjonskrage i henhold til DIN 46228 del 1 og endehylser med isolasjonskrage i henhold til DIN 46228 del 4, 0,5 mm<sup>2</sup> ... 6 mm<sup>2</sup>, innføring på forsiden, firkantkrymping

# PT 10 - Gjennomgangsklemme

3212120

El-nr.: 1265226

<https://www.phoenixcontact.com/no/produkter/3212120>



## CRIMPFOX 10 - Presstang

1212721

<https://www.phoenixcontact.com/no/produkter/1212721>



Presstang, til endehylser uten isolasjonskrage i henhold til DIN 46228 del 1 og endehylser med isolasjonskrage i henhold til DIN 46228 del 4, 4 mm<sup>2</sup> ... 10 mm<sup>2</sup>, innføring på siden, trapeskrymping

---

## CRIMPFOX 25R - Presstang

1212039

<https://www.phoenixcontact.com/no/produkter/1212039>



Presstang, til endehylser uten isolasjonskrage i henhold til DIN 46228 del 1 og endehylser med isolasjonskrage i henhold til DIN 46228 del 4, 10 mm<sup>2</sup> ... 25 mm<sup>2</sup>, innføring på siden, WM-krymping



# PT 10 - Gjennomgangsklemme

3212120

El-nr.: 1265226

<https://www.phoenixcontact.com/no/produkter/3212120>



## CRIMPFOX-M - Presstang

1212072

<https://www.phoenixcontact.com/no/produkter/1212072>



Basistang, for montering av innsatser for forskjellige kontaktyper

---

Phoenix Contact 2023 © - Alle rettigheter forbeholdt  
<https://www.phoenixcontact.com>

PHOENIX CONTACT AS  
Strømsveien 344  
N-1081 Oslo  
+47 22 07 68 00  
[norge@phoenixcontact.com](mailto:norge@phoenixcontact.com)