

PT 4-DIO 1N 5408/R-L - Byggelementrekkeklemme

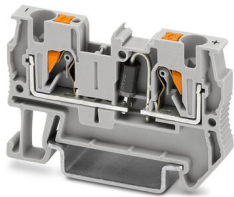


3212125

El-nr.: 1266425

<https://www.phoenixcontact.com/no/produkter/3212125>

Vær oppmerksom på at dataene som er angitt i dette PDF-dokumentet genereres fra vår onlinekatalog. Du finner komplette data i brukerdokumentasjonen. De generelle bruksvilkårene for nedlastinger fra Internett gjelder.



Byggelementrekkeklemme, Maks. strøm er avhengig av dioden. Montert: diode 1N 5408, sperrespenning 1000 V, varig grensestrøm 1,5 A, med integrert diode 1N5408, nominell spenning: 800 V, nominell strøm: 1,5 A, tilkoblingstype: Innstikkstilkobling, Merketverrsnitt: 4 mm², tverrsnitt: 0,2 mm² - 6 mm², montering: NS 35/7,5, NS 35/15, farge: grå

Dine fordeler

- Kompakt byggform og tilkobling på forsiden gjør det mulig å foreta oppkobling selv der det er trangt om plassen
- Ved siden av prøvemuligheten i den doble funksjonssjakten har samtlige rekkeklemmer et ekstra prøveuttak
- Ved siden av de velkjente systemegenskapene i CLIPLINE complete-systemet har push-in-tilkoblingsklemmene en enkel kabling av ledere med endehylser eller entrådede ledere, uten bruk av verktøy

Forretningsinformasjon

Artikkelnummer	3212125
Pakkestørrelse	50 Stk.
Minimum bestillingsmengde	50 Stk.
Rabattgruppe	31BB22
Produktkode	BE2272
Katalogside	Side 160 (C-3-2013)
GTIN	4046356509190
Vekt pr. stk. (inkl. forpakning)	8,3 g
Vekt pr. stk. (ekskl. forpakning)	8,3 g
Tolltariffnummer	85369010
Opprinnelsesland	PL

3212125

El-nr.: 1266425

<https://www.phoenixcontact.com/no/produkter/3212125>

Tekniske spesifikasjoner

Anvisninger

Generelt	Maks. strøm er avhengig av dioden. Montert: diode 1N 5408, sperrespenning 1000 V, varig grensestrøm 1,5 A
----------	---

Artikkelegenskaper

Produkttype	Byggelementklemme
Antall tilkoblinger	2
Antall rekker	1
Potensialer	1

Isolasjonsegenskaper

Overspenningskategori	III
Forurensningsgrad	3

Elektriske egenskaper

Merkestøtspenning	8 kV
Maksimalt effekttap ved nominelle betingelser	1,02 W

Tilkoblingsdata

Antall tilkoblinger pr. etasje	2
Nominelt tverrsnitt	4 mm ²
Avisoleringslengde	10 mm ... 12 mm
Prøvedor	A4
Ledertverrsnitt entrådet	0,2 mm ² ... 6 mm ²
Ledertverrsnitt [AWG]	24 ... 10 (omregnet i henhold til IEC)
Ledertverrsnitt flertrådet	0,2 mm ² ... 6 mm ²
Ledertverrsnitt flertrådet [AWG]	24 ... 10 (omregnet i henhold til IEC)
Ledertverrsnitt flertrådet (endehylse uten kunststoffhylse)	0,25 mm ² ... 4 mm ²
Ledertverrsnitt flertrådet (endehylse med kunststoffhylse)	0,25 mm ² ... 4 mm ²
To ledere med samme tverrsnitt flertrådet m. TWIN-endehylse med plasthylse	0,5 mm ² ... 1 mm ²
Nominell strøm	1,5 A
Belastningsstrøm maksimal	1,5 A (ved ledertverrsnitt 6 mm ² entrådet)
Nominell spenning	800 V
Nominelt tverrsnitt	4 mm ²

Tilkoblingstverrsnitt kan plugges direkte

Ledertverrsnitt entrådet	0,5 mm ² ... 6 mm ²
Ledertverrsnitt flertrådet (endehylse uten kunststoffhylse)	0,5 mm ² ... 4 mm ²
Ledertverrsnitt flertrådet (endehylse med kunststoffhylse)	0,5 mm ² ... 4 mm ²

Dimensjoner

PT 4-DIO 1N 5408/R-L - Byggelementrekkeklemme



3212125

El-nr.: 1266425

<https://www.phoenixcontact.com/no/produkter/3212125>

Bredde	6,2 mm
Dekselbredde	2,2 mm
Høyde	56 mm
Dybde på NS 35/7,5	36,5 mm
Dybde på NS 35/15	44 mm

Materialangivelser

Farge	grå
Brennbarhetsklasse iht. UL 94	V0
Isolasjonsmaterialgruppe	I
Isolasjonsmaterial	PA
Statisk isolasjonsmaterialinnsats i kulde	-60 °C
Relativ isolasjonsmaterial temperatur indeks (Elec., UL 746 B)	130 °C
Brannbeskyttelse for skinnegående kjøretøyer (DIN EN 45545-2) R22	HL 1 - HL 3
Brannbeskyttelse for skinnegående kjøretøyer (DIN EN 45545-2) R23	HL 1 - HL 3
Brannbeskyttelse for skinnegående kjøretøyer (DIN EN 45545-2) R24	HL 1 - HL 3
Brannbeskyttelse for skinnegående kjøretøyer (DIN EN 45545-2) R26	HL 1 - HL 3
Overflater antennelighet NFPA 130 (ASTM E 162)	bestått
Spesifikk optisk røykgasstetthet NFPA 130 (ASTM E 662)	bestått
Røykgasstoksisitet NFPA 130 (SMP 800C)	bestått

Elektriske tester

Støtspenningstest

Prøvespenning skalverdi	9,8 kV
Resultat	Test bestått

Driftsfrekvent spenningsikkerhet

Prøvespenning skalverdi	2 kV
Resultat	Test bestått

Mekaniske egenskaper

Mekaniske spesifikasjoner

Åpen sidevegg	Ja
---------------	----

Mekaniske kontroller

Feste på holder

Resultat	Test bestått
----------	--------------

Miljø- og levetidsbetingelser

PT 4-DIO 1N 5408/R-L - Byggelementrekkeklemme



3212125

El-nr.: 1266425

<https://www.phoenixcontact.com/no/produkter/3212125>

Svingning/bredbåndstøy

Testspesifikasjon	DIN EN 50155 (VDE 0115-200):2022-06
Spekter	Levetidstest kategori 2, på dreibar sokkel
Frekvens	$f_1 = 5 \text{ Hz}$ opptil $f_2 = 250 \text{ Hz}$
ASD-nivå	$6,12 \text{ (m/s}^2\text{)}^2\text{/Hz}$
Akselerasjon	3,12g
Testvarighet pr. akse	5 h
Testretninger	X-, Y- og Z-akse
Resultat	Test bestått

Støt

Testspesifikasjon	DIN EN 50155 (VDE 0115-200):2022-06
Slagform	Halvsinus
Akselerasjon	30g
Slagvarighet	18 ms
Antall slag pr. retning	3
Testretninger	X-, Y- og Z-akse (pos. og neg.)
Resultat	Test bestått

Miljøforhold

Omgivelsestemperatur (drift)	-60 °C ... 105 °C (maks. driftstemperatur over kort tid, se RTI Elec.)
Omgivelsestemperatur (lagring/transport)	-25 °C ... 60 °C (i korte perioder, ikke over 24 h, -60 °C til +70 °C)
Omgivelsestemperatur (montasje)	-5 °C ... 70 °C
Omgivelsestemperatur (betjening)	-5 °C ... 70 °C
Tillatt luftfuktighet (lagring/transport)	30 % ... 70 %

Montering

Monteringstype	NS 35/7,5
	NS 35/15

PT 4-DIO 1N 5408/R-L - Byggelementrekkeklemme



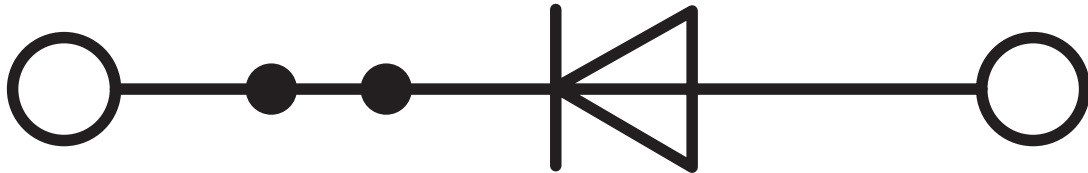
3212125

El-nr.: 1266425

<https://www.phoenixcontact.com/no/produkter/3212125>

Tegninger

Koblingsskjema



PT 4-DIO 1N 5408/R-L - Byggelementrekkeklemme



3212125

El-nr.: 1266425

<https://www.phoenixcontact.com/no/produkter/3212125>

Godkjenninger

🔗 To download certificates, visit the product detail page: <https://www.phoenixcontact.com/no/produkter/3212125>

DNV

Godkjennings-ID: TAE000010T



CSA

Godkjennings-ID: 13631

	Nominell spenning U_N	Nominell strøm I_N	Tverrsnitt AWG	Tverrsnitt mm^2
Usegroup B	600 V	1,5 A	24 - 10	-
Usegroup C	600 V	1,5 A	24 - 10	-
Usegroup D	600 V	1,5 A	24 - 10	-



EAC

Godkjennings-ID: RU C-DE.AI30.B.01102



cULus Recognized

Godkjennings-ID: E60425



NK

Godkjennings-ID: 14ME0912



BV

Godkjennings-ID: 39980/B0 BV



EAC

Godkjennings-ID: RU C-DE.BL08.B.00644



cULus Recognized

Godkjennings-ID: E60425



cULus Recognized

Godkjennings-ID: E60425

PT 4-DIO 1N 5408/R-L - Byggelementrekkeklemme

3212125

EI-nr.: 1266425

<https://www.phoenixcontact.com/no/produkter/3212125>



PT 4-DIO 1N 5408/R-L - Byggelementrekkeklemme



3212125

EI-nr.: 1266425

<https://www.phoenixcontact.com/no/produkter/3212125>

Klassifiseringer

ECLASS

ECLASS-11.0	27141127
ECLASS-12.0	27141127
ECLASS-13.0	27250114

ETIM

ETIM 9.0	EC000903
----------	----------

UNSPSC

UNSPSC 21.0	39121400
-------------	----------

PT 4-DIO 1N 5408/R-L - Byggelementrekkeklemme



3212125

EI-nr.: 1266425

<https://www.phoenixcontact.com/no/produkter/3212125>

Environmental product compliance

REACH SVHC	Lead 7439-92-1
China RoHS	Tidsrom for forskriftsmessig bruk (EFUP): 50 år
	Du finner informasjon om farlige substanser i produsenterklæringen, se "Downloads"

PT 4-DIO 1N 5408/R-L - Byggelementrekkeklemme



3212125

El-nr.: 1266425

<https://www.phoenixcontact.com/no/produkter/3212125>

Tilbehør

i Merk: Bruk av enkelte av tilbehørsdelene som er oppført nedenfor, kan begrense produktet.

FBS 2-6 - Stikkbro

3030336

<https://www.phoenixcontact.com/no/produkter/3030336>



Stikkbro, delingsmål: 6,2 mm, poltall: 2, farge: rød

i Maks. strømbelastning: 32 A

FBS 3-6 - Stikkbro

3030242

<https://www.phoenixcontact.com/no/produkter/3030242>



Stikkbro, delingsmål: 6,2 mm, poltall: 3, farge: rød

i Maks. strømbelastning: 32 A

PT 4-DIO 1N 5408/R-L - Byggelementrekkeklemme

3212125

El-nr.: 1266425

<https://www.phoenixcontact.com/no/produkter/3212125>




FBS 4-6 - Stikkbro

3030255

<https://www.phoenixcontact.com/no/produkter/3030255>



Stikkbro, delingsmål: 6,2 mm, poltall: 4, farge: rød

 Maks. strømbelastning: 32 A


FBS 5-6 - Stikkbro

3030349

<https://www.phoenixcontact.com/no/produkter/3030349>



Stikkbro, delingsmål: 6,2 mm, poltall: 5, farge: rød

 Maks. strømbelastning: 32 A

PT 4-DIO 1N 5408/R-L - Byggelementrekkeklemme

3212125

El-nr.: 1266425

<https://www.phoenixcontact.com/no/produkter/3212125>


FBS 6-6 - Stikkbro

1008238

<https://www.phoenixcontact.com/no/produkter/1008238>

Stikkbro, en side ikke fullt isolert, delingsmål: 6,2 mm, poltall: 6, farge: rød



 Maks. strømbelastning: 32 A


FBS 10-6 - Stikkbro

3030271

<https://www.phoenixcontact.com/no/produkter/3030271>

Stikkbro, delingsmål: 6,2 mm, poltall: 10, farge: rød



 Maks. strømbelastning: 32 A

PT 4-DIO 1N 5408/R-L - Byggelementrekkeklemme

3212125

El-nr.: 1266425

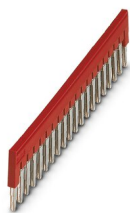
<https://www.phoenixcontact.com/no/produkter/3212125>




FBS 20-6 - Stikkbro

3030365

<https://www.phoenixcontact.com/no/produkter/3030365>



Stikkbro, delingsmål: 6,2 mm, poltall: 20, farge: rød

 Maks. strømbelastning: 32 A


FBSR 2-6 - Stikkbro

3033715

<https://www.phoenixcontact.com/no/produkter/3033715>



Stikkbro, delingsmål: 6,2 mm, poltall: 2, farge: rød

 Maks. strømbelastning: 24 A

PT 4-DIO 1N 5408/R-L - Byggelementrekkeklemme

3212125

El-nr.: 1266425

<https://www.phoenixcontact.com/no/produkter/3212125>




FBSR 3-6 - Stikkbro

3001594

<https://www.phoenixcontact.com/no/produkter/3001594>



Stikkbro, delingsmål: 6,2 mm, poltall: 3, farge: rød

 Maks. strømbelastning: 24 A


FBSR 4-6 - Stikkbro

3001595

<https://www.phoenixcontact.com/no/produkter/3001595>



Stikkbro, delingsmål: 6,2 mm, poltall: 4, farge: rød

 Maks. strømbelastning: 24 A

PT 4-DIO 1N 5408/R-L - Byggelementrekkeklemme

3212125

El-nr.: 1266425

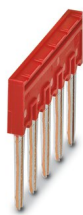
<https://www.phoenixcontact.com/no/produkter/3212125>




FBSR 5-6 - Stikkbro

3001596

<https://www.phoenixcontact.com/no/produkter/3001596>



Stikkbro, delingsmål: 6,2 mm, poltall: 5, farge: rød

 Maks. strømbelastning: 24 A

FBSR 10-6 - Stikkbro

3033716

<https://www.phoenixcontact.com/no/produkter/3033716>



Stikkbro, delingsmål: 6,2 mm, poltall: 10, farge: rød

 Maks. strømbelastning: 24 A

PT 4-DIO 1N 5408/R-L - Byggelementrekkeklemme

3212125

El-nr.: 1266425

<https://www.phoenixcontact.com/no/produkter/3212125>




FBSRH 2-6 - Kortslutningsplugg

3033812

<https://www.phoenixcontact.com/no/produkter/3033812>



Kortslutningsplugg, delingsmål: 6,2 mm, poltall: 2, farge: rød

 Maks. strømbelastning: 24 A

FBS 2-6 BU - Stikkbro

3036932

<https://www.phoenixcontact.com/no/produkter/3036932>



Stikkbro, delingsmål: 6,2 mm, poltall: 2, farge: blå

 Maks. strømbelastning: 32 A

PT 4-DIO 1N 5408/R-L - Byggelementrekkeklemme

3212125

El-nr.: 1266425

<https://www.phoenixcontact.com/no/produkter/3212125>




FBS 3-6 BU - Stikkbro

3036945

<https://www.phoenixcontact.com/no/produkter/3036945>



Stikkbro, delingsmål: 6,2 mm, poltall: 3, farge: blå

 Maks. strømbelastning: 32 A


FBS 4-6 BU - Stikkbro

3036958

<https://www.phoenixcontact.com/no/produkter/3036958>



Stikkbro, delingsmål: 6,2 mm, poltall: 4, farge: blå

 Maks. strømbelastning: 32 A

PT 4-DIO 1N 5408/R-L - Byggelementrekkeklemme

3212125

El-nr.: 1266425

<https://www.phoenixcontact.com/no/produkter/3212125>




FBS 5-6 BU - Stikkbro

3036961

<https://www.phoenixcontact.com/no/produkter/3036961>

Stikkbro, delingsmål: 6,2 mm, poltall: 5, farge: blå



 Maks. strømbelastning: 32 A


FBS 10-6 BU - Stikkbro

3032198

<https://www.phoenixcontact.com/no/produkter/3032198>

Stikkbro, delingsmål: 6,2 mm, poltall: 10, farge: blå



 Maks. strømbelastning: 32 A

PT 4-DIO 1N 5408/R-L - Byggelementrekkeklemme

3212125

El-nr.: 1266425

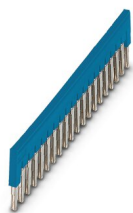
<https://www.phoenixcontact.com/no/produkter/3212125>




FBS 20-6 BU - Stikkbro

3032208

<https://www.phoenixcontact.com/no/produkter/3032208>



Stikkbro, delingsmål: 6,2 mm, poltall: 20, farge: blå

 Maks. strømbelastning: 32 A


FBS 50-6 BU - Stikkbro

3032211

<https://www.phoenixcontact.com/no/produkter/3032211>



Stikkbro, delingsmål: 6,2 mm, poltall: 50, farge: blå

 Maks. strømbelastning: 32 A

PT 4-DIO 1N 5408/R-L - Byggelementrekkeklemme

3212125

El-nr.: 1266425

<https://www.phoenixcontact.com/no/produkter/3212125>

D-ST 4 - Endedeksel

3030420

<https://www.phoenixcontact.com/no/produkter/3030420>

Endedeksel, bredde: 2,2 mm, høyde: 55,9 mm, farge: grå



ATP-ST 4 - Gruppeskilleplate

3030721

<https://www.phoenixcontact.com/no/produkter/3030721>

Gruppeskilleplate, bredde: 2 mm, høyde: 59,8 mm, farge: grå



PT 4-DIO 1N 5408/R-L - Byggelementrekkeklemme



3212125

El-nr.: 1266425

<https://www.phoenixcontact.com/no/produkter/3212125>

SZF 1-0,6X3,5 - Skrutrekker

1204517

<https://www.phoenixcontact.com/no/produkter/1204517>



Betjeningsverktøy, for ST-klemmer, også egnet som sporskrutrekker, størrelse: 0,6 x 3,5 x 100 mm, 2-komponentshåndtak, med antiskligrep

GBS 5-25X12 - Gruppebetegnelsestilt for klemmemarkering

0810588

<https://www.phoenixcontact.com/no/produkter/0810588>



Gruppemerkeskilt, sneppes midt på klemmen for skru-, fjærkraft- og hurtigkoblingsklemmer, merkes med en etikett 25 x 12 mm eller manuelt med B-STIFT, i fotdelen med ZB 5

PT 4-DIO 1N 5408/R-L - Byggelementrekkeklemme



3212125

El-nr.: 1266425

<https://www.phoenixcontact.com/no/produkter/3212125>

GBS-ZB/26X6 - Gruppebetegnelsestilt for klemmemarkering

0809298

<https://www.phoenixcontact.com/no/produkter/0809298>



Gruppemerkeskilt, sneppbar midt på klemmen for skru-, fjærkraft- og hurtigtilkoblingsklemmer, kan merkes med innstikksremsen ESL 26 x 6 mm og EST 25 x 6 mm, i fotdelen med zackremse, lengde: 29 mm

PT-IL - Monteringsmateriell

3208090

<https://www.phoenixcontact.com/no/produkter/3208090>



Klistremerke for betjening av innstikksteknologien

PT 4-DIO 1N 5408/R-L - Byggelementrekkeklemme

3212125

El-nr.: 1266425

<https://www.phoenixcontact.com/no/produkter/3212125>



ST-BW - Betjeningsverktøy

1207608

<https://www.phoenixcontact.com/no/produkter/1207608>

Betjeningsverktøy til alle 2,5 mm² - 4,0 mm² fjærklemmer



WS PT 4 - Varselskilt

1029563

<https://www.phoenixcontact.com/no/produkter/1029563>

Varselskilt, 5-delt, gul/svart, med tekst: Høyspenningssymbol, monterings-
plugge, for klemmebredde: 6,2 mm



PT 4-DIO 1N 5408/R-L - Byggelementrekkeklemme



3212125

El-nr.: 1266425

<https://www.phoenixcontact.com/no/produkter/3212125>

NS 35/ 7,5 PERF 2000MM - Monteringsskinne med hull

0801733

<https://www.phoenixcontact.com/no/produkter/0801733>



Monteringsskinne med hull, Forpakkingsvariant med 25 stk. (50 m), iht. EN 60715, material: Stål, forsinket, tykkfilmpassivert, Standardprofil, farge: sølv

NS 35/ 7,5 UNPERF 2000MM - Monteringsskinne uperforert

0801681

<https://www.phoenixcontact.com/no/produkter/0801681>



Monteringsskinne uperforert, Forpakkingsvariant med 25 stk. (50 m), iht. EN 60715, material: Stål, forsinket, tykkfilmpassivert, Standardprofil, farge: sølvfarget

PT 4-DIO 1N 5408/R-L - Byggelementrekkeklemme



3212125

El-nr.: 1266425

<https://www.phoenixcontact.com/no/produkter/3212125>

NS 35/ 7,5 WH PERF 2000MM - Monteringsskinne med hull

1204119

<https://www.phoenixcontact.com/no/produkter/1204119>



Monteringsskinne med hull, Forpakkingsvariant med 25 stk. (50 m), iht. EN 60715, material: Stål, forsinket, hvit-passivert, Standardprofil, farge: sølvfarget

NS 35/ 7,5 WH UNPERF 2000MM-VPE 10 - Monteringsskinne uperforet

1204122

<https://www.phoenixcontact.com/no/produkter/1204122>



Monteringsskinne uperforet, Forpakkingsvariant med 10 stk. (20 m), iht. EN 60715, material: Stål, forsinket, hvit-passivert, Standardprofil, farge: sølvfarget

PT 4-DIO 1N 5408/R-L - Byggelementrekkeklemme



3212125

El-nr.: 1266425

<https://www.phoenixcontact.com/no/produkter/3212125>

NS 35/ 7,5 AL UNPERF 2000MM - Monteringsskinne uperforet

0801704

<https://www.phoenixcontact.com/no/produkter/0801704>



Monteringsskinne uperforet, Forpakkingsvariant med 25 stk. (50 m), iht. EN 60715, material: Aluminium, uten belegg, Standardprofil, farge: sølvfarget

NS 35/ 7,5 ZN PERF 2000MM - Monteringsskinne med hull

1206421

<https://www.phoenixcontact.com/no/produkter/1206421>



Monteringsskinne med hull, Forpakkingsvariant med 25 stk. (50 m), iht. EN 60715, material: Stål, forsinket, Standardprofil, farge: sølvfarget

PT 4-DIO 1N 5408/R-L - Byggelementrekkeklemme



3212125

El-nr.: 1266425

<https://www.phoenixcontact.com/no/produkter/3212125>

NS 35/ 7,5 ZN UNPERF 2000MM - Monteringsskinne uperforet

1206434

<https://www.phoenixcontact.com/no/produkter/1206434>



Monteringsskinne uperforet, Forpakkingsvariant med 25 stk. (50 m), iht. EN 60715, material: Stål, forsinket, Standardprofil, farge: sølvfarget

NS 35/ 7,5 CU UNPERF 2000MM-VPE 10 - Monteringsskinne uperforet

0801762

<https://www.phoenixcontact.com/no/produkter/0801762>



Monteringsskinne uperforet, Forpakkingsvariant med 10 stk. (20 m), iht. EN 60715, material: Kobber, uten belegg, Standardprofil, farge: kobberfarget

PT 4-DIO 1N 5408/R-L - Byggelementrekkeklemme

3212125

El-nr.: 1266425

<https://www.phoenixcontact.com/no/produkter/3212125>



NS 35/ 7,5 CAP - Endehette

1206560

<https://www.phoenixcontact.com/no/produkter/1206560>

Monteringsskinne-endestykke, for monteringsskinne NS 35/7,5



NS 35/15 PERF 2000MM - Monteringsskinne med hull

1201730

<https://www.phoenixcontact.com/no/produkter/1201730>



Monteringsskinne med hull, Forpakkingsvariant med 25 stk. (50 m), lignende EN 60715, material: Stål, forsinket, tykkfilmpassivert, Standardprofil, farge: sølvfarget

PT 4-DIO 1N 5408/R-L - Byggelementrekkeklemme



3212125

El-nr.: 1266425

<https://www.phoenixcontact.com/no/produkter/3212125>

NS 35/15 UNPERF 2000MM - Monteringsskinne uperforet

1201714

<https://www.phoenixcontact.com/no/produkter/1201714>



Monteringsskinne uperforet, Forpakkingsvariant med 25 stk. (50 m), lignende EN 60715, material: Stål, forsinket, tykkfilmpassivert, Standardprofil, farge: sølvfarget

NS 35/15 WH PERF 2000MM - Monteringsskinne med hull

0806602

<https://www.phoenixcontact.com/no/produkter/0806602>



Monteringsskinne med hull, Forpakkingsvariant med 25 stk. (50 m), lignende EN 60715, material: Stål, forsinket, hvit-passivert, Standardprofil, farge: hvit

PT 4-DIO 1N 5408/R-L - Byggelementrekkeklemme



3212125

El-nr.: 1266425

<https://www.phoenixcontact.com/no/produkter/3212125>

NS 35/15 WH UNPERF 2000MM-VPE 10 - Monteringsskinne uperforet

1204135

<https://www.phoenixcontact.com/no/produkter/1204135>



Monteringsskinne uperforet, Forpakkingsvariant med 10 stk. (20 m), lignende EN 60715, material: Stål, forsinket, hvit-passivert, Standardprofil, farge: sølvfarget

NS 35/15 AL UNPERF 2000MM - Monteringsskinne uperforet

1201756

<https://www.phoenixcontact.com/no/produkter/1201756>



Monteringsskinne uperforet, lignende EN 60715, material: Aluminium, uten belegg, Standardprofil, farge: sølvfarget

PT 4-DIO 1N 5408/R-L - Byggelementrekkeklemme

3212125

El-nr.: 1266425

<https://www.phoenixcontact.com/no/produkter/3212125>

NS 35/15 ZN PERF 2000MM - Monteringsskinne med hull

1206599

<https://www.phoenixcontact.com/no/produkter/1206599>



Monteringsskinne med hull, Forpakkingsvariant med 25 stk. (50 m), lignende EN 60715, material: Stål, forsinket, Standardprofil, farge: sølvfarget

NS 35/15 ZN UNPERF 2000MM - Monteringsskinne uperforet

1206586

<https://www.phoenixcontact.com/no/produkter/1206586>



Monteringsskinne uperforet, Forpakkingsvariant med 25 stk. (50 m), lignende EN 60715, material: Stål, forsinket, Standardprofil, farge: sølvfarget

PT 4-DIO 1N 5408/R-L - Byggelementrekkeklemme



3212125

El-nr.: 1266425

<https://www.phoenixcontact.com/no/produkter/3212125>

NS 35/15 CU UNPERF 2000MM-VPE 10 - Monteringsskinne uperforet

1201895

<https://www.phoenixcontact.com/no/produkter/1201895>



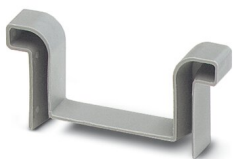
Monteringsskinne uperforet, Forpakkingsvariant med 10 stk. (20 m), lignende EN 60715, material: Kobber, uten belegg, Standardprofil, farge: kobberfarget

NS 35/15 CAP - Endehette

1206573

<https://www.phoenixcontact.com/no/produkter/1206573>

Monteringsskinne-endestykke, for monteringsskinne NS 35/15



PT 4-DIO 1N 5408/R-L - Byggelementrekkeklemme



3212125

El-nr.: 1266425

<https://www.phoenixcontact.com/no/produkter/3212125>

NS 35/15-2,3 UNPERF 2000MM-VPE 10 - Monteringsskinne uperforet

1201798

<https://www.phoenixcontact.com/no/produkter/1201798>



Monteringsskinne uperforet, Forpakkingsvariant med 10 stk. (20 m), iht. EN 60715, material: Stål, forsinket, tykkfilmpassivert, Standardprofil 2,3 mm, farge: sølvfarget

ZB 6:UNBEDRUCKT - Merkeremse

1051003

<https://www.phoenixcontact.com/no/produkter/1051003>



Merkeremse, Strimmel, hvit, uten merking, kan merkes med: PLOTMARK, CMS-P1-PLOTTER, monteringsstype: feste, for klemmebredde: 6,2 mm, tekstfeltstørrelse: 6,15 x 10,5 mm, Antall enkeltskilt: 10

PT 4-DIO 1N 5408/R-L - Byggelementrekkeklemme



3212125

El-nr.: 1266425

<https://www.phoenixcontact.com/no/produkter/3212125>

ZB 6 CUS - Merkeremse

0824992

<https://www.phoenixcontact.com/no/produkter/0824992>



Merkeremse, kan bestilles: i form av strimler, hvit, merket etter kundespesifikasjoner, monteringsstype: feste i høyt skiltspor, for klemmebredde: 6,2 mm, tekstfeltstørrelse: 6,15 x 10,5 mm, Antall enkeltskilt: 10

ZB 6,LGS:FORTL.ZAHLEN - Merkeremse

1051016

<https://www.phoenixcontact.com/no/produkter/1051016>



Merkeremse, Strimmel, hvit, med tekst, kan merkes med: CMS-P1-PLOTTER, trykk på langs: fortløpende tall 1 ... 10, 11 ... 20 osv. til 491 ... 500, monteringsstype: feste, for klemmebredde: 6,2 mm, tekstfeltstørrelse: 6,15 x 10,5 mm, Antall enkeltskilt: 10

PT 4-DIO 1N 5408/R-L - Byggelementrekkeklemme



3212125

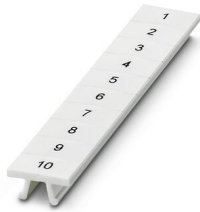
El-nr.: 1266425

<https://www.phoenixcontact.com/no/produkter/3212125>

ZB 6,QR:FORTL.ZAHLEN - Merkeremse

1051029

<https://www.phoenixcontact.com/no/produkter/1051029>



Merkeremse, Strimmel, hvit, med tekst, kan merkes med: CMS-P1-PLOTTER, trykk på tvers: fortløpende tall 1 ... 10, 11 ... 20 osv. til 491 ... 500, monteringsstype: feste, for klemmebredde: 6,2 mm, tekstfeltstørrelse: 6,15 x 10,5 mm, Antall enkeltskilt: 10

ZB 6,LGS:GLEICHE ZAHLEN - Merkeremse

1051032

<https://www.phoenixcontact.com/no/produkter/1051032>



Merkeremse, Strimmel, hvit, med tekst, kan merkes med: CMS-P1-PLOTTER, trykk på langs: like tall 1 eller 2 osv. til 100, monteringsstype: feste, for klemmebredde: 6,2 mm, tekstfeltstørrelse: 6,15 x 10,5 mm, Antall enkeltskilt: 10

PT 4-DIO 1N 5408/R-L - Byggelementrekkeklemme



3212125

El-nr.: 1266425

<https://www.phoenixcontact.com/no/produkter/3212125>

ZB 6,LGS:L1-N,PE - Merke for klemmer

1051414

<https://www.phoenixcontact.com/no/produkter/1051414>



Merke for klemmer, Strimmel, hvit, med tekst, kan merkes med: CMS-P1-PLOTTER, på langs: L1, L2, L3, N, PE, L1, L2, L3, N, PE, monteringsstype: feste, for klemmebredde: 6,2 mm, tekstfeltstørrelse: 6,15 x 10,5 mm, Antall enkeltskilt: 10

ZB 6,LGS:U-N - Merke for klemmer

1051430

<https://www.phoenixcontact.com/no/produkter/1051430>



Merke for klemmer, Strimmel, hvit, med tekst, kan merkes med: CMS-P1-PLOTTER, trykk på langs: U, V, W, N, GND, U, V, W, N, GND, monteringsstype: feste, for klemmebredde: 6,2 mm, tekstfeltstørrelse: 6,15 x 10,5 mm, Antall enkeltskilt: 10

PT 4-DIO 1N 5408/R-L - Byggelementrekkeklemme



3212125

El-nr.: 1266425

<https://www.phoenixcontact.com/no/produkter/3212125>

UC-TM 6 - Merke for klemmer

0818085

<https://www.phoenixcontact.com/no/produkter/0818085>



Merke for klemmer, Matte, hvit, uten merking, kan merkes med: BLUEMARK ID COLOR, BLUEMARK ID, BLUEMARK CLED, PLOTMARK, CMS-P1-PLOTTER, monteringsstype: feste, for klemmebredde: 6,2 mm, tekstfeltstørrelse: 5,6 x 10,5 mm, Antall enkeltskilt: 80

UC-TM 6 CUS - Merke for klemmer

0824589

<https://www.phoenixcontact.com/no/produkter/0824589>



Merke for klemmer, kan bestilles: mattevis, hvit, merket etter kundespesifikasjoner, monteringsstype: feste i høyt skiltspor, for klemmebredde: 6,2 mm, tekstfeltstørrelse: 5,6 x 10,5 mm, Antall enkeltskilt: 80

PT 4-DIO 1N 5408/R-L - Byggelementrekkeklemme



3212125

EI-nr.: 1266425

<https://www.phoenixcontact.com/no/produkter/3212125>

UCT-TM 6 - Merke for klemmer

0828736

<https://www.phoenixcontact.com/no/produkter/0828736>



Merke for klemmer, Matte, hvit, uten merking, kan merkes med: TOPMARK NEO, TOPMARK LASER, BLUEMARK ID COLOR, BLUEMARK ID, BLUEMARK CLED, THERMOMARK PRIME, THERMOMARK CARD 2.0, THERMOMARK CARD, monteringsstype: feste, for klemmebredde: 6,2 mm, tekstfeltstørrelse: 5,6 x 10,5 mm, Antall enkeltskilt: 60

UCT-TM 6 CUS - Merke for klemmer

0829602

<https://www.phoenixcontact.com/no/produkter/0829602>



Merke for klemmer, kan bestilles: mattevis, hvit, merket etter kundespesifikasjoner, monteringsstype: feste i høyt skiltspor, for klemmebredde: 6,2 mm, tekstfeltstørrelse: 5,6 x 10,5 mm, Antall enkeltskilt: 60

PT 4-DIO 1N 5408/R-L - Byggelementrekkeklemme



3212125

El-nr.: 1266425

<https://www.phoenixcontact.com/no/produkter/3212125>

ZBF 6:UNBEDRUCKT - Merkeremse flat

0808710

<https://www.phoenixcontact.com/no/produkter/0808710>



Merkeremse flat, Strimmel, hvit, uten merking, kan merkes med: PLOTMARK, CMS-P1-PLOTTER, monteringsstype: feste, for klemmebredde: 6,2 mm, tekstfeltstørrelse: 5,15 x 6,15 mm, Antall enkeltskilt: 10

ZBF 6 CUS - Merkeremse flat

0825027

<https://www.phoenixcontact.com/no/produkter/0825027>



Merkeremse flat, Strimmel, kan bestilles: i form av strimler, hvit, merket etter kundespesifikasjoner, monteringsstype: feste i flatt skiltspor, for klemmebredde: 6,2 mm, tekstfeltstørrelse: 5,15 x 6,15 mm, Antall enkeltskilt: 10

PT 4-DIO 1N 5408/R-L - Byggelementrekkeklemme



3212125

El-nr.: 1266425

<https://www.phoenixcontact.com/no/produkter/3212125>

UC-TMF 6 - Merke for klemmer

0818140

<https://www.phoenixcontact.com/no/produkter/0818140>



Merke for klemmer, Matte, hvit, uten merking, kan merkes med: BLUEMARK ID COLOR, BLUEMARK ID, BLUEMARK CLED, PLOTMARK, CMS-P1-PLOTTER, monteringsstype: feste, for klemmebredde: 6,2 mm, tekstfeltstørrelse: 5,6 x 5,1 mm, Antall enkeltskilt: 80

UC-TMF 6 CUS - Merke for klemmer

0824646

<https://www.phoenixcontact.com/no/produkter/0824646>



Merke for klemmer, kan bestilles: mattevis, hvit, merket etter kundespesifikasjoner, monteringsstype: feste i flatt skiltspor, for klemmebredde: 6,2 mm, tekstfeltstørrelse: 5,6 x 5,1 mm, Antall enkeltskilt: 80

PT 4-DIO 1N 5408/R-L - Byggelementrekkeklemme



3212125

El-nr.: 1266425

<https://www.phoenixcontact.com/no/produkter/3212125>

UCT-TMF 6 - Merke for klemmer

0828746

<https://www.phoenixcontact.com/no/produkter/0828746>



Merke for klemmer, Matte, hvit, uten merking, kan merkes med: TOPMARK NEO, TOPMARK LASER, BLUEMARK ID COLOR, BLUEMARK ID, BLUEMARK CLED, THERMOMARK PRIME, THERMOMARK CARD 2.0, THERMOMARK CARD, monteringsstype: feste, for klemmebredde: 6,2 mm, tekstfeltstørrelse: 5,4 x 4,7 mm, Antall enkeltskilt: 60

UCT-TMF 6 CUS - Merke for klemmer

0829665

<https://www.phoenixcontact.com/no/produkter/0829665>



Merke for klemmer, kan bestilles: mattevis, hvit, merket etter kundespesifikasjoner, monteringsstype: feste i flatt skiltspor, for klemmebredde: 6,2 mm, tekstfeltstørrelse: 5,4 x 4,7 mm, Antall enkeltskilt: 60

PT 4-DIO 1N 5408/R-L - Byggelementrekkeklemme



3212125

EI-nr.: 1266425

<https://www.phoenixcontact.com/no/produkter/3212125>

ZBF 6,LGS:FORTL.ZAHLEN - Merkeremse flat

0808749

<https://www.phoenixcontact.com/no/produkter/0808749>



Merkeremse flat, Strimmel, hvit, med tekst, trykk på langs: fortløpende tall 1 ... 10, 11 ... 20 osv. til 91 ... 100, monteringsstype: feste, for klemmebredde: 6,2 mm, tekstfeltstørrelse: 5,15 x 6,15 mm, Antall enkeltskilt: 10

ZBF 6,QR:FORTL.ZAHLEN - Merkeremse flat

0808765

<https://www.phoenixcontact.com/no/produkter/0808765>



Merkeremse flat, Strimmel, hvit, med tekst, trykk på tvers: fortløpende tall 1 ... 10, 11 ... 20 osv. til 91 ... 100, monteringsstype: feste, for klemmebredde: 6,2 mm, tekstfeltstørrelse: 5,15 x 6,15 mm, Antall enkeltskilt: 10

PT 4-DIO 1N 5408/R-L - Byggelementrekkeklemme



3212125

El-nr.: 1266425

<https://www.phoenixcontact.com/no/produkter/3212125>

ZBF 6,LGS:GERADE ZAHLEN - Merkeremse flat

0810834

<https://www.phoenixcontact.com/no/produkter/0810834>



Merkeremse flat, Strimmel, hvit, med tekst, trykk på langs: fortløpende like tall 2 .. 20, 22 ... 40 osv. opptil 82 ... 100, monteringsstype: feste, for klemmebredde: 6,2 mm, tekstfeltstørrelse: 5,15 x 6,15 mm, Antall enkeltskilt: 10

ZBF 6,LGS:UNGERADE ZAHLEN - Merkeremse flat

0810876

<https://www.phoenixcontact.com/no/produkter/0810876>



Merkeremse flat, Strimmel, hvit, med tekst, trykk på langs: ulike tall 1-19, 21-39 osv. til 81-99, monteringsstype: feste, for klemmebredde: 6,2 mm, tekstfeltstørrelse: 5,15 x 6,15 mm, Antall enkeltskilt: 10

PT 4-DIO 1N 5408/R-L - Byggelementrekkeklemme



3212125

EI-nr.: 1266425

<https://www.phoenixcontact.com/no/produkter/3212125>

MPS-MT - Prøvestikker

0201744

<https://www.phoenixcontact.com/no/produkter/0201744>



Prøvestikker, med loddetilkobling opptil 1 mm² ledertverrsnitt, poltall: 1, farge: grå

MPS-IH WH - Isolasjonshylse

0201663

<https://www.phoenixcontact.com/no/produkter/0201663>

Isolasjonshylse, farge: hvit



PT 4-DIO 1N 5408/R-L - Byggelementrekkeklemme

3212125

El-nr.: 1266425

<https://www.phoenixcontact.com/no/produkter/3212125>



MPS-IH RD - Isolasjonshylse

0201676

<https://www.phoenixcontact.com/no/produkter/0201676>

Isolasjonshylse, farge: rød

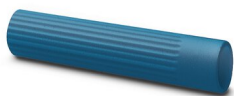


MPS-IH BU - Isolasjonshylse

0201689

<https://www.phoenixcontact.com/no/produkter/0201689>

Isolasjonshylse, farge: blå



PT 4-DIO 1N 5408/R-L - Byggelementrekkeklemme



3212125

EI-nr.: 1266425

<https://www.phoenixcontact.com/no/produkter/3212125>

MPS-IH YE - Isolasjonshylse

0201692

<https://www.phoenixcontact.com/no/produkter/0201692>

Isolasjonshylse, farge: gul



MPS-IH GN - Isolasjonshylse

0201702

<https://www.phoenixcontact.com/no/produkter/0201702>

Isolasjonshylse, farge: grønn



PT 4-DIO 1N 5408/R-L - Byggelementrekkeklemme



3212125

EI-nr.: 1266425

<https://www.phoenixcontact.com/no/produkter/3212125>

MPS-IH GY - Isolasjonshylse

0201728

<https://www.phoenixcontact.com/no/produkter/0201728>

Isolasjonshylse, farge: grå



MPS-IH BK - Isolasjonshylse

0201731

<https://www.phoenixcontact.com/no/produkter/0201731>

Isolasjonshylse, farge: svart



PT 4-DIO 1N 5408/R-L - Byggelementrekkeklemme

3212125

El-nr.: 1266425

<https://www.phoenixcontact.com/no/produkter/3212125>

ISH 4/0,5 - Isolasjonshylse

3002885

<https://www.phoenixcontact.com/no/produkter/3002885>

Isolasjonshylse, farge: grå



ISH 4/1,0 - Isolasjonshylse

3002898

<https://www.phoenixcontact.com/no/produkter/3002898>

Isolasjonshylse, farge: svart



PT 4-DIO 1N 5408/R-L - Byggelementrekkeklemme



3212125

El-nr.: 1266425

<https://www.phoenixcontact.com/no/produkter/3212125>

PAI-4-FIX-5/6 BU - Prøveadapter

3035975

<https://www.phoenixcontact.com/no/produkter/3035975>



4 mm prøveadapter, for rekkeklemmer med delingsmål 5,2 mm og 6,2 mm

PAI-4-FIX-5/6 OG - Prøveadapter

3035974

<https://www.phoenixcontact.com/no/produkter/3035974>



4 mm prøveadapter, for rekkeklemmer med delingsmål 5,2 mm og 6,2 mm

PT 4-DIO 1N 5408/R-L - Byggelementrekkeklemme



3212125

El-nr.: 1266425

<https://www.phoenixcontact.com/no/produkter/3212125>

PAI-4-FIX-5/6 YE - Prøveadapter

3035977

<https://www.phoenixcontact.com/no/produkter/3035977>



4 mm prøveadapter, for rekkeklemmer med delingsmål 5,2 mm og 6,2 mm

PAI-4-FIX-5/6 RD - Prøveadapter

3035976

<https://www.phoenixcontact.com/no/produkter/3035976>



4 mm prøveadapter, for rekkeklemmer med delingsmål 5,2 mm og 6,2 mm

PT 4-DIO 1N 5408/R-L - Byggelementrekkeklemme



3212125

El-nr.: 1266425

<https://www.phoenixcontact.com/no/produkter/3212125>

PAI-4-FIX-5/6 GN - Prøveadapter

3035978

<https://www.phoenixcontact.com/no/produkter/3035978>



4 mm prøveadapter, for rekkeklemmer med delingsmål 5,2 mm og 6,2 mm

PAI-4-FIX-5/6 BK - Prøveadapter

3035980

<https://www.phoenixcontact.com/no/produkter/3035980>



4 mm prøveadapter, for rekkeklemmer med delingsmål 5,2 mm og 6,2 mm

PT 4-DIO 1N 5408/R-L - Byggelementrekkeklemme



3212125

El-nr.: 1266425

<https://www.phoenixcontact.com/no/produkter/3212125>

PAI-4-FIX-5/6 GY - Prøveadapter

3035982

<https://www.phoenixcontact.com/no/produkter/3035982>



4 mm prøveadapter, for rekkeklemmer med delingsmål 5,2 mm og 6,2 mm

PAI-4-FIX-5/6 VT - Prøveadapter

3035979

<https://www.phoenixcontact.com/no/produkter/3035979>



4 mm prøveadapter, for rekkeklemmer med delingsmål 5,2 mm og 6,2 mm

PT 4-DIO 1N 5408/R-L - Byggelementrekkeklemme



3212125

El-nr.: 1266425

<https://www.phoenixcontact.com/no/produkter/3212125>

PAI-4-FIX-5/6 BN - Prøveadapter

3035981

<https://www.phoenixcontact.com/no/produkter/3035981>



4 mm prøveadapter, for rekkeklemmer med delingsmål 5,2 mm og 6,2 mm

PAI-4-FIX-5/6 WH - Prøveadapter

3035983

<https://www.phoenixcontact.com/no/produkter/3035983>



4 mm prøveadapter, for rekkeklemmer med delingsmål 5,2 mm og 6,2 mm

PT 4-DIO 1N 5408/R-L - Byggelementrekkeklemme



3212125

El-nr.: 1266425

<https://www.phoenixcontact.com/no/produkter/3212125>

PS-6 - Prøvestikker

3030996

<https://www.phoenixcontact.com/no/produkter/3030996>



Prøvestikker, Rekkeprøveplugg, poltall: 1, farge: rød

PS-6/2,3MM RD - Prøvestikker

3038736

<https://www.phoenixcontact.com/no/produkter/3038736>



Prøvestikker, poltall: 1, farge: rød

PT 4-DIO 1N 5408/R-L - Byggelementrekkeklemme



3212125

El-nr.: 1266425

<https://www.phoenixcontact.com/no/produkter/3212125>

TMT 6 R - Merke for klemmer

0816498

<https://www.phoenixcontact.com/no/produkter/0816498>



Merke for klemmer, Rull, hvit, uten merking, kan merkes med: THERMOMARK ROLL 2.0, THERMOMARK ROLL, THERMOMARK ROLL X1, THERMOMARK ROLLMASTER 300/600, THERMOMARK X1.2, THERMOMARK S1.1, perforert, monteringsstype: feste, feste i flatt skiltspor, for klemmebredde: 6,2 mm, tekstfeltstørrelse: 6,35 x 6,15 mm, Antall enkeltskilt: 16000

TMT 6 R CUS - Merke for klemmer

0824488

<https://www.phoenixcontact.com/no/produkter/0824488>



Merke for klemmer, kan bestilles: linjevis, hvit, merket etter kundespesifikasjoner, monteringsstype: sneppes i universelt skiltspor, feste i flatt skiltspor, for klemmebredde: 6,2 mm, tekstfeltstørrelse: 6,35 x 6,15 mm

PT 4-DIO 1N 5408/R-L - Byggelementrekkeklemme



3212125

El-nr.: 1266425

<https://www.phoenixcontact.com/no/produkter/3212125>

TMT (EX9,5)R - Merke for klemmer

0828295

<https://www.phoenixcontact.com/no/produkter/0828295>



Merke for klemmer, Rull, hvit, uten merking, kan merkes med: THERMOMARK E.300 (D)/600 (D), THERMOMARK ROLL 2.0, THERMOMARK ROLL, THERMOMARK ROLL X1, THERMOMARK ROLLMASTER 300/600, THERMOMARK X1.2, monteringsstype: feste, feste i høyt skiltspor, for klemmebredde: 30000 mm, tekstfeltstørrelse: 9,5 x 50000 mm, Antall enkeltskilt: 1

US-TM 100 - Merke for klemmer

0829255

<https://www.phoenixcontact.com/no/produkter/0829255>



Merke for klemmer, Kort, hvit, uten merking, kan merkes med: BLUEMARK ID COLOR, BLUEMARK ID, THERMOMARK PRIME, THERMOMARK CARD 2.0, THERMOMARK CARD, monteringsstype: feste, tekstfeltstørrelse: 104 x 9,8 mm, Antall enkeltskilt: 13

PT 4-DIO 1N 5408/R-L - Byggelementrekkeklemme



3212125

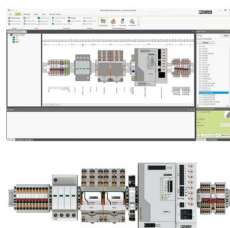
El-nr.: 1266425

<https://www.phoenixcontact.com/no/produkter/3212125>

PROJECT COMPLETE - Software

1050453

<https://www.phoenixcontact.com/no/produkter/1050453>



Intuitiv planleggings- og merkeprogramvare for prosjektering av koblingslister og profesjonell merking av merkematerial for klemmer, ledere, kabler, utstyr og anlegg. Programmet kan lastes ned.

Phoenix Contact 2023 © - Alle rettigheter forbeholdt

<https://www.phoenixcontact.com>

PHOENIX CONTACT AS

Strømsveien 344

N-1081 Oslo

+47 22 07 68 00

norge@phoenixcontact.com