

# PTFIX 6/12X2,5-NS35 YE - Fordelerblokk

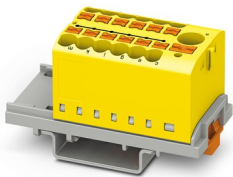


3273094

El-nr.: 1229723

<https://www.phoenixcontact.com/no/produkter/3273094>

Vær oppmerksom på at dataene som er angitt i dette PDF-dokumentet genereres fra vår onlinekatalog. Du finner komplette data i brukerdokumentasjonen. De generelle bruksvilkårene for nedlastinger fra Internett gjelder.



Fordelerblokk, Blokk med loddrett utretting og integrert forsyning, nominell spenning: 690 V, nominell strøm: 24 A, antall tilkoblinger: 13, tilkoblingstype: Innstikkstilkobling, Uttak, tverrsnitt: 0,14 mm<sup>2</sup> - 4 mm<sup>2</sup>, Innstikkstilkobling, Fellestilkobling, Merketverrsnitt: 6 mm<sup>2</sup>, tverrsnitt: 0,5 mm<sup>2</sup> - 10 mm<sup>2</sup>, monteringsstype: NS 35/7,5, NS 35/15, farge: gul

## Dine fordeler

- Fleksibel i bruk grunnet skinnemontering, direktemontering eller klebing
- Entydig kabling grunnet 11 forskjellige fargevarianter
- Tidsbesparende ledertilkobling takket være push-in-innstikksteknikk uten bruk av verktøy
- Opptil 80 % tidsbesparelse grunnet monteringsklare blokker uten manuell lasking
- Opptil 50 % plassbesparelse på monteringskinnen grunnet tverrmontering

## Forretningsinformasjon

Artikkelnummer	3273094
Pakkestørrelse	8 Stk.
Minimum bestillingsmengde	8 Stk.
Rabattgruppe	31BBE
Produkt nøkkel	BEA123
Katalogside	Side 445 (C-1-2019)
GTIN	4055626391045
Vekt pr. stk. (inkl. forpakning)	35,68 g
Vekt pr. stk. (ekskl. forpakning)	35,462 g
Tolltariffnummer	85369010
Opprinnelsesland	PL

3273094

El-nr.: 1229723

<https://www.phoenixcontact.com/no/produkter/3273094>

## Tekniske spesifikasjoner

### Anvisninger

Generelt	blokkene kan laskes innbyrdes via ledersjakten, passende lasker, se tilbehør
Generelt	
Merknad	Maks. belastningsstrøm for de enkelte tilkoblingspunktene skal ikke overskrides. For anvendelser for energifordeling er IEC 60364-4-43:2008, modifisert og Corrigendum okt. 2008 (DIN VDE 0100-430:2010-10) avsnitt 433.2 ff skal hensyntas!

### Artikkelegenskaper

Produkttype	Fordelerklemme
Antall tilkoblinger	13
Antall rekker	1
Potensialer	1

### Isolasjonsegenskaper

Overspenningskategori	III
Forurensningsgrad	3

### Elektriske egenskaper

Merkestøtspenning	8 kV
Maksimalt effekttap ved nominelle betingelser	0,77 W

### Tilkoblingsdata

Mating	Ja
Antall tilkoblinger pr. etasje	13
Nominelt tverrsnitt	2,5 mm <sup>2</sup>
Merketverrsnitt AWG	14

### Uttak

Avisoleringslengde	8 mm ... 10 mm
Prøvedor	A3
Tilkobling iht. standard	IEC 60947-7-1
Ledertverrsnitt entrådet	0,14 mm <sup>2</sup> ... 4 mm <sup>2</sup>
Ledertverrsnitt [AWG]	26 ... 12 (omregnet i henhold til IEC)
Ledertverrsnitt flertrådet	0,14 mm <sup>2</sup> ... 2,5 mm <sup>2</sup>
Ledertverrsnitt flertrådet [AWG]	26 ... 14 (omregnet i henhold til IEC)
Ledertverrsnitt flertrådet (endehylse uten kunststoffhylse)	0,14 mm <sup>2</sup> ... 2,5 mm <sup>2</sup>
Ledertverrsnitt flertrådet (endehylse med kunststoffhylse)	0,14 mm <sup>2</sup> ... 2,5 mm <sup>2</sup>
Nominell strøm	24 A
Belastningsstrøm maksimal	32 A (ved 4 mm <sup>2</sup> ledertverrsnitt)

# PTFIX 6/12X2,5-NS35 YE - Fordelerblokk



3273094

El-nr.: 1229723

<https://www.phoenixcontact.com/no/produkter/3273094>

Sumstrøm maksimal	57 A (ved 10 mm <sup>2</sup> ledertverrsnitt)
Nominell spenning	690 V

## Fellestillkobling

Avisoleringslengde	10 mm ... 12 mm
Tilkobling iht. standard	IEC 60947-7-1
Ledertverrsnitt entrådet	0,5 mm <sup>2</sup> ... 10 mm <sup>2</sup>
Ledertverrsnitt [AWG]	20 ... 8 (omregnet i henhold til IEC)
Ledertverrsnitt flertrådet	0,5 mm <sup>2</sup> ... 10 mm <sup>2</sup>
Ledertverrsnitt flertrådet [AWG]	20 ... 10 (omregnet i henhold til IEC)
Ledertverrsnitt flertrådet (endehylse uten kunststoffhylse)	0,5 mm <sup>2</sup> ... 6 mm <sup>2</sup>
Ledertverrsnitt flertrådet (endehylse med kunststoffhylse)	0,5 mm <sup>2</sup> ... 6 mm <sup>2</sup>
Flertrådet ledertverrsnitt (to ledere med samme tverrsnitt med TWIN-endehylse med plasthylse)	0,5 mm <sup>2</sup> ... 1,5 mm <sup>2</sup>
To ledere med samme tverrsnitt flertrådet m. TWIN-endehylse med plasthylse	0,5 mm <sup>2</sup> ... 1,5 mm <sup>2</sup>
Nominell strøm	41 A (ved 6 mm <sup>2</sup> ledertverrsnitt)
Belastningsstrøm maksimal	57 A (ved 10 mm <sup>2</sup> ledertverrsnitt)
Nominelt tverrsnitt	6 mm <sup>2</sup>

## Uttak Tilkoblingstverrsnitt kan plugges direkte

Ledertverrsnitt entrådet	0,34 mm <sup>2</sup> ... 4 mm <sup>2</sup>
Ledertverrsnitt entrådet [AWG]	24 ... 12 (omregnet i henhold til IEC)
Ledertverrsnitt flertrådet (endehylse uten kunststoffhylse)	0,34 mm <sup>2</sup> ... 2,5 mm <sup>2</sup>
Ledertverrsnitt flertrådet (endehylse med kunststoffhylse)	0,34 mm <sup>2</sup> ... 2,5 mm <sup>2</sup>

## Fellestillkobling Tilkoblingstverrsnitt kan plugges direkte

Ledertverrsnitt entrådet	1 mm <sup>2</sup> ... 10 mm <sup>2</sup>
Ledertverrsnitt flertrådet (endehylse uten kunststoffhylse)	1 mm <sup>2</sup> ... 6 mm <sup>2</sup>
Ledertverrsnitt flertrådet (endehylse med kunststoffhylse)	1 mm <sup>2</sup> ... 6 mm <sup>2</sup>

## Dimensjoner

Bredde	28,6 mm
Høyde	58,1 mm
Dybde på NS 15	30,4 mm
Dybde på NS 35/7,5	32,4 mm

## Materialangivelser

Farge	gul
Brennbarhetsklasse iht. UL 94	V0
Isolasjonsmaterialgruppe	I
Isolasjonsmaterial	PA
Statisk isolasjonsmaterialinnsats i kulde	-60 °C
Temperatur indeks isolasjonsmaterial (DIN EN 60216-1 (VDE 0304-21))	130 °C

# PTFIX 6/12X2,5-NS35 YE - Fordelerblokk



3273094

El-nr.: 1229723

<https://www.phoenixcontact.com/no/produkter/3273094>

Relativ isolasjonsmaterial temperatur indeks (Elec., UL 746 B)	130 °C
Brannbeskyttelse for skinnegående kjøretøyer (DIN EN 45545-2) R22	HL 1 - HL 3
Brannbeskyttelse for skinnegående kjøretøyer (DIN EN 45545-2) R23	HL 1 - HL 3
Brannbeskyttelse for skinnegående kjøretøyer (DIN EN 45545-2) R24	HL 1 - HL 3
Brannbeskyttelse for skinnegående kjøretøyer (DIN EN 45545-2) R26	HL 1 - HL 3
Varmeavgivelse kalorimetrisk NFPA 130 (ASTM E 1354)	28 MJ/kg
Overflater antennelighet NFPA 130 (ASTM E 162)	bestått
Spesifikk optisk røykgasstetthet NFPA 130 (ASTM E 662)	bestått
Røykgasstoksisitet NFPA 130 (SMP 800C)	bestått

## Elektriske tester

### Støtspenningstest

Prøvespenning skalverdi	9,8 kV
Resultat	Test bestått

### Oppvarmingstest

Krav oppvarmingstest	Temperaturøkning $\leq$ 45 K
Resultat	Test bestått
Korttidsstrømsikkerhet 6 mm <sup>2</sup>	0,72 kA
Korttidsstrømsikkerhet 10 mm <sup>2</sup>	1,2 kA
Resultat	Test bestått

### Driftsfrekvent spenningssikkerhet

Prøvespenning skalverdi	1,89 kV
Resultat	Test bestått

## Mekaniske egenskaper

### Mekaniske spesifikasjoner

Åpen sidevegg	Nei
---------------	-----

## Mekaniske kontroller

### Mekanisk fasthet

Resultat	Test bestått
----------	--------------

### Feste på holder

Monteringsskinne/Befestigungsauflage	NS 35
Testkraft skalverdi	5 N
Resultat	Test bestått
Merknad	Ved rekkeplassering av flere blokker anbefales det å plassere henholdsvis en monteringsskinnenadapter under forbindelsespunktet eller et flenselement mellom blokkene.

3273094

El-nr.: 1229723

<https://www.phoenixcontact.com/no/produkter/3273094>

Ved varianter med seks eller syv tilkoblinger er det tilstrekkelig å sette en monteringsskinneadapter midt på hver blokk, og flenselementer etter annenhver blokk.

Ved bruk av monteringsskinneadapter PTFIX-NS35 skal en rekkeplassert blokk rage ut maksimalt halvveis.

## Test med hensyn til lederskader og løse ledere

Rotasjonshastighet	10 o/min
Omdreininger	135
Ledertverrsnitt/vekt	0,5 mm <sup>2</sup> / 0,3 kg
	6 mm <sup>2</sup> / 1,4 kg
	10 mm <sup>2</sup> / 2 kg
Resultat	Test bestått

## Test med hensyn til lederskader og løse ledere

Rotasjonshastighet	10 o/min
Omdreininger	135
Ledertverrsnitt/vekt	0,14 mm <sup>2</sup> / 0,2 kg
	2,5 mm <sup>2</sup> / 0,7 kg
	4 mm <sup>2</sup> / 0,9 kg
Resultat	Test bestått

## Miljø- og levetidsbetingelser

## Aldring

Temperatursykluser	192
Resultat	Test bestått

## Nålflammetest

Virketid	30 s
Resultat	Test bestått

## Svingning/bredbåndstøy

Testspesifikasjon	DIN EN 50155 (VDE 0115-200):2008-03
Spekter	Levetidstest kategori 2, på dreibar sokkel
Frekvens	f <sub>1</sub> = 5 Hz opptil f <sub>2</sub> = 250 Hz
ASD-nivå	6,12 (m/s <sup>2</sup> ) <sup>2</sup> /Hz
Akselerasjon	3,12g
Testvarighet pr. akse	5 h
Testretninger	X-, Y- og Z-akse
Resultat	Test bestått

## Støt

Testspesifikasjon	DIN EN 50155 (VDE 0115-200):2008-03
Slagform	Halvsinus
Akselerasjon	30g

# PTFIX 6/12X2,5-NS35 YE - Fordelerblokk



3273094

El-nr.: 1229723

<https://www.phoenixcontact.com/no/produkter/3273094>

Slagvarighet	18 ms
Antall slag pr. retning	3
Testretninger	X-, Y- og Z-akse (pos. og neg.)
Resultat	Test bestått

## Miljøforhold

Omgivelsestemperatur (lagring/transport)	-25 °C ... 60 °C (i korte perioder, ikke over 24 h, -60 °C til +70 °C)
Omgivelsestemperatur (montasje)	-5 °C ... 70 °C
Omgivelsestemperatur (betjening)	-5 °C ... 70 °C
Tillatt luftfuktighet (lagring/transport)	30 % ... 70 %

## Standarder og bestemmelser

Tilkobling iht. standard	IEC 60947-7-1
	IEC 60947-7-1

## Montering

Monteringstype	NS 35/7,5
	NS 35/15

# PTFIX 6/12X2,5-NS35 YE - Fordelerblokk

3273094

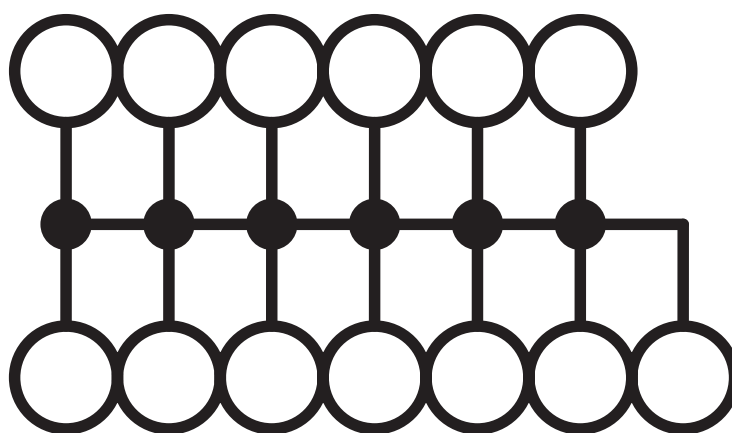
El-nr.: 1229723

<https://www.phoenixcontact.com/no/produkter/3273094>



## Tegninger

Koblingskjema



# PTFIX 6/12X2,5-NS35 YE - Fordelerblokk



3273094

El-nr.: 1229723

<https://www.phoenixcontact.com/no/produkter/3273094>

## Godkjenninger

To download certificates, visit the product detail page: <https://www.phoenixcontact.com/no/produkter/3273094>

DNV				
Godkjennings-ID: TAE00002TT-04				
	Nominell spenning $U_N$	Nominell strøm $I_N$	Tverrsnitt AWG	Tverrsnitt $\text{mm}^2$
	500 V	24 A	-	-

CSA				
Godkjennings-ID: 13631				
	Nominell spenning $U_N$	Nominell strøm $I_N$	Tverrsnitt AWG	Tverrsnitt $\text{mm}^2$
Usegroup B				
Utgang	300 V	20 A	26 - 12	-
Inngang	300 V	50 A	20 - 8	-
Usegroup C				
Utgang	300 V	20 A	26 - 12	-
Inngang	300 V	50 A	20 - 8	-
Usegroup D				
Inngang	600 V	5 A	20 - 8	-

IECEE CB Scheme				
Godkjennings-ID: DE1-62701				
	Nominell spenning $U_N$	Nominell strøm $I_N$	Tverrsnitt AWG	Tverrsnitt $\text{mm}^2$
	690 V	41 A	-	-

EAC				
Godkjennings-ID: RU C-DE.AI30.B.01102				

cULus Recognized				
Godkjennings-ID: E60425				
	Nominell spenning $U_N$	Nominell strøm $I_N$	Tverrsnitt AWG	Tverrsnitt $\text{mm}^2$
Usegroup B				
Utgang	300 V	20 A	26 - 12	-
Inngang	300 V	50 A	20 - 8	-
Usegroup C				
Utgang	300 V	20 A	26 - 12	-
Inngang	300 V	50 A	20 - 8	-
Usegroup D				
Utgang	600 V	5 A	26 - 12	-



# PTFIX 6/12X2,5-NS35 YE - Fordelerblokk



3273094

El-nr.: 1229723

<https://www.phoenixcontact.com/no/produkter/3273094>

Inngang	600 V	5 A	20 - 8	-
---------	-------	-----	--------	---



**LR**

Godkjenings-ID: LR2002627TA



**BV**

Godkjenings-ID: 59146/A0 BV



**EAC**

Godkjenings-ID: RU C-DE.BL08.B.00644



**VDE Zeichengenehmigung**

Godkjenings-ID: 40047797

	Nominell spenning $U_N$	Nominell strøm $I_N$	Tverrsnitt AWG	Tverrsnitt $\text{mm}^2$
	690 V	41 A	-	-

# PTFIX 6/12X2,5-NS35 YE - Fordelerblokk



3273094

EI-nr.: 1229723

<https://www.phoenixcontact.com/no/produkter/3273094>

## Klassifiseringer

### ECLASS

ECLASS-11.0	27141120
ECLASS-13.0	27250118

### ETIM

ETIM 9.0	EC000897
----------	----------

### UNSPSC

UNSPSC 21.0	39121400
-------------	----------

# PTFIX 6/12X2,5-NS35 YE - Fordelerblokk



3273094

EI-nr.: 1229723

<https://www.phoenixcontact.com/no/produkter/3273094>

## Environmental product compliance

China RoHS	Tidsrom for forskriftsmessig bruk: ubegrenset = EFUP-e
	Ingen farlige stoffer over grenseverdiene


# PTFIX 6/12X2,5-NS35 YE - Fordelerblokk

3273094

El-nr.: 1229723

<https://www.phoenixcontact.com/no/produkter/3273094>

## Tilbehør

 Merk: Bruk av enkelte av tilbehørsdelene som er oppført nedenfor, kan begrense produktet.

### FBS 2-5 - Stikkbro

3030161

<https://www.phoenixcontact.com/no/produkter/3030161>



Stikkbro, delingsmål: 5,2 mm, poltall: 2, lengde: 23 mm, farge: rød

 Maks. strømbelastning: 24 A

### FBS 2-5 GN - Stikkbro

3032143

<https://www.phoenixcontact.com/no/produkter/3032143>



Stikkbro, delingsmål: 5,2 mm, poltall: 2, farge: grønn

 Maks. strømbelastning: 24 A

# PTFIX 6/12X2,5-NS35 YE - Fordelerblokk

3273094

El-nr.: 1229723

<https://www.phoenixcontact.com/no/produkter/3273094>




## FBS 2-5 BU - Stikkbro

3036877

<https://www.phoenixcontact.com/no/produkter/3036877>



Stikkbro, delingsmål: 5,2 mm, poltall: 2, farge: blå

 Maks. strømbelastning: 24 A

---


## FBS 2-5 GY - Stikkbro

3038969

<https://www.phoenixcontact.com/no/produkter/3038969>



Stikkbro, delingsmål: 5,2 mm, poltall: 2, farge: grå

 Maks. strømbelastning: 24 A

# PTFIX 6/12X2,5-NS35 YE - Fordelerblokk



3273094

El-nr.: 1229723

<https://www.phoenixcontact.com/no/produkter/3273094>

## MPS-MT SN - Prøvestikker

3212251

<https://www.phoenixcontact.com/no/produkter/3212251>



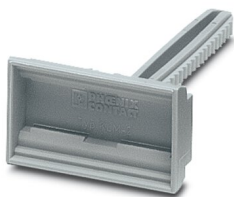
Prøvestikker, med loddetilkobling opptil 1 mm<sup>2</sup> ledertverrsnitt, fortinnet overflate, poltall: 1, farge: sølvfarget

---

## KLM 2 - Holder for klemmelistermerke

0807575

<https://www.phoenixcontact.com/no/produkter/0807575>



Koblingslist-merkeholder, høydejusterbar, til endeholder CLIPFIX 15, CLIPFIX 35 og CLIPFIX 35-5, kan merkes med skilt med låsehakk

# PTFIX 6/12X2,5-NS35 YE - Fordelerblokk



3273094

El-nr.: 1229723

<https://www.phoenixcontact.com/no/produkter/3273094>

## KLM 3-L - Holder for klemmelistermerke

0814788

<https://www.phoenixcontact.com/no/produkter/0814788>



Koblingslist-merkeholder, høydejusterbar, til endeholder CLIPFIX 15, CLIPFIX 35 og CLIPFIX 35-5, kan merkes med etiketter i format 20 x 8 mm

---

## SZF 1-0,6X3,5 - Skrutrekker

1204517

<https://www.phoenixcontact.com/no/produkter/1204517>



Betjeningsverktøy, for ST-klemmer, også egnet som sporskrutrekker, størrelse: 0,6 x 3,5 x 100 mm, 2-komponentshåndtak, med antiskligrep

# PTFIX 6/12X2,5-NS35 YE - Fordelerblokk



3273094

El-nr.: 1229723

<https://www.phoenixcontact.com/no/produkter/3273094>

## MPS-MT 1-S - Prøvestikker

1944372

<https://www.phoenixcontact.com/no/produkter/1944372>

Prøveplugg, består av prøvespiss Ø 1,0 mm og bøssing Ø 2,0 mm



---

## NS 35/ 7,5 PERF 2000MM - Monteringsskinne med hull

0801733

<https://www.phoenixcontact.com/no/produkter/0801733>



Monteringsskinne med hull, Forpakkingsvariant med 25 stk. (50 m), iht. EN 60715, material: Stål, forsinket, tykkfilmpassivert, Standardprofil, farge: sølv



# PTFIX 6/12X2,5-NS35 YE - Fordelerblokk



3273094

El-nr.: 1229723

<https://www.phoenixcontact.com/no/produkter/3273094>

## NS 35/ 7,5 UNPERF 2000MM - Monteringsskinne uperforet

0801681

<https://www.phoenixcontact.com/no/produkter/0801681>



Monteringsskinne uperforet, Forpakkingsvariant med 25 stk. (50 m), iht. EN 60715, material: Stål, forsinket, tykkfilmpassivert, Standardprofil, farge: sølvfarget

---

## NS 35/ 7,5 WH PERF 2000MM - Monteringsskinne med hull

1204119

<https://www.phoenixcontact.com/no/produkter/1204119>



Monteringsskinne med hull, Forpakkingsvariant med 25 stk. (50 m), iht. EN 60715, material: Stål, forsinket, hvit-passivert, Standardprofil, farge: sølvfarget

# PTFIX 6/12X2,5-NS35 YE - Fordelerblokk



3273094

El-nr.: 1229723

<https://www.phoenixcontact.com/no/produkter/3273094>

## NS 35/ 7,5 WH UNPERF 2000MM-VPE 10 - Monteringsskinne uperforet

1204122

<https://www.phoenixcontact.com/no/produkter/1204122>



Monteringsskinne uperforet, Forpkningsvariant med 10 stk. (20 m), iht. EN 60715, material: Stål, forsinket, hvit-passivert, Standardprofil, farge: sølvfarget

---

## NS 35/ 7,5 AL UNPERF 2000MM - Monteringsskinne uperforet

0801704

<https://www.phoenixcontact.com/no/produkter/0801704>



Monteringsskinne uperforet, Forpkningsvariant med 25 stk. (50 m), iht. EN 60715, material: Aluminium, uten belegg, Standardprofil, farge: sølvfarget

# PTFIX 6/12X2,5-NS35 YE - Fordelerblokk

3273094

El-nr.: 1229723

<https://www.phoenixcontact.com/no/produkter/3273094>

## NS 35/ 7,5 ZN PERF 2000MM - Monteringsskinne med hull

1206421

<https://www.phoenixcontact.com/no/produkter/1206421>



Monteringsskinne med hull, Forpakkingsvariant med 25 stk. (50 m), iht. EN 60715, material: Stål, forsinket, Standardprofil, farge: sølvfarget

---

## NS 35/ 7,5 ZN UNPERF 2000MM - Monteringsskinne uperforet

1206434

<https://www.phoenixcontact.com/no/produkter/1206434>



Monteringsskinne uperforet, Forpakkingsvariant med 25 stk. (50 m), iht. EN 60715, material: Stål, forsinket, Standardprofil, farge: sølvfarget

# PTFIX 6/12X2,5-NS35 YE - Fordelerblokk



3273094

El-nr.: 1229723

<https://www.phoenixcontact.com/no/produkter/3273094>

## NS 35/ 7,5 CU UNPERF 2000MM-VPE 10 - Monteringsskinne uperforet

0801762

<https://www.phoenixcontact.com/no/produkter/0801762>



Monteringsskinne uperforet, Forpakkingsvariant med 10 stk. (20 m), iht. EN 60715, material: Kobber, uten belegg, Standardprofil, farge: kobberfarget

---

## NS 35/ 7,5 CAP - Endehette

1206560

<https://www.phoenixcontact.com/no/produkter/1206560>

Monteringsskinne-endestykke, for monteringsskinne NS 35/7,5



# PTFIX 6/12X2,5-NS35 YE - Fordelerblokk

3273094

El-nr.: 1229723

<https://www.phoenixcontact.com/no/produkter/3273094>

## NS 35/15 PERF 2000MM - Monteringsskinne med hull

1201730

<https://www.phoenixcontact.com/no/produkter/1201730>



Monteringsskinne med hull, Forpakkingsvariant med 25 stk. (50 m), lignende EN 60715, material: Stål, forsinket, tykkfilmpassivert, Standardprofil, farge: sølvfarget

---

## NS 35/15 UNPERF 2000MM - Monteringsskinne uperforert

1201714

<https://www.phoenixcontact.com/no/produkter/1201714>



Monteringsskinne uperforert, Forpakkingsvariant med 25 stk. (50 m), lignende EN 60715, material: Stål, forsinket, tykkfilmpassivert, Standardprofil, farge: sølvfarget

# PTFIX 6/12X2,5-NS35 YE - Fordelerblokk

3273094

El-nr.: 1229723

<https://www.phoenixcontact.com/no/produkter/3273094>

## NS 35/15 WH PERF 2000MM - Monteringsskinne med hull

0806602

<https://www.phoenixcontact.com/no/produkter/0806602>



Monteringsskinne med hull, Forpakkingsvariant med 25 stk. (50 m), lignende EN 60715, material: Stål, forsinket, hvit-passivert, Standardprofil, farge: hvit

---

## NS 35/15 WH UNPERF 2000MM-VPE 10 - Monteringsskinne uperforet

1204135

<https://www.phoenixcontact.com/no/produkter/1204135>



Monteringsskinne uperforet, Forpakkingsvariant med 10 stk. (20 m), lignende EN 60715, material: Stål, forsinket, hvit-passivert, Standardprofil, farge: sølvfarget

# PTFIX 6/12X2,5-NS35 YE - Fordelerblokk

3273094

El-nr.: 1229723

<https://www.phoenixcontact.com/no/produkter/3273094>

## NS 35/15 AL UNPERF 2000MM - Monteringsskinne uperforert

1201756

<https://www.phoenixcontact.com/no/produkter/1201756>



Monteringsskinne uperforert, lignende EN 60715, material: Aluminium, uten belegg, Standardprofil, farge: sølvfarget

---

## NS 35/15 ZN PERF 2000MM - Monteringsskinne med hull

1206599

<https://www.phoenixcontact.com/no/produkter/1206599>



Monteringsskinne med hull, Forpakkingsvariant med 25 stk. (50 m), lignende EN 60715, material: Stål, forsinket, Standardprofil, farge: sølvfarget

# PTFIX 6/12X2,5-NS35 YE - Fordelerblokk



3273094

El-nr.: 1229723

<https://www.phoenixcontact.com/no/produkter/3273094>

## NS 35/15 ZN UNPERF 2000MM - Monteringsskinne uperforet

1206586

<https://www.phoenixcontact.com/no/produkter/1206586>



Monteringsskinne uperforet, Forpakkingsvariant med 25 stk. (50 m), lignende EN 60715, material: Stål, forsinket, Standardprofil, farge: sølvfarget

---

## NS 35/15 CU UNPERF 2000MM-VPE 10 - Monteringsskinne uperforet

1201895

<https://www.phoenixcontact.com/no/produkter/1201895>



Monteringsskinne uperforet, Forpakkingsvariant med 10 stk. (20 m), lignende EN 60715, material: Kobber, uten belegg, Standardprofil, farge: kobberfarget



# PTFIX 6/12X2,5-NS35 YE - Fordelerblokk



3273094

El-nr.: 1229723

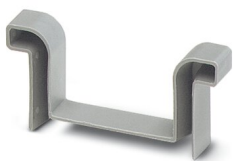
<https://www.phoenixcontact.com/no/produkter/3273094>

## NS 35/15 CAP - Endelette

1206573

<https://www.phoenixcontact.com/no/produkter/1206573>

Monteringsskinne-endestykke, for monteringsskinne NS 35/15



---

## PAI-4-N GY - Prøveadapter

3032871

<https://www.phoenixcontact.com/no/produkter/3032871>

4 mm-prøveadapter, for rekkeklemmer i delingsmål 5,2 mm, 6,2 mm og 8,2 mm



# PTFIX 6/12X2,5-NS35 YE - Fordelerblokk



3273094

El-nr.: 1229723

<https://www.phoenixcontact.com/no/produkter/3273094>

## MPS-MT - Prøvestikker

0201744

<https://www.phoenixcontact.com/no/produkter/0201744>



Prøvestikker, med loddetilkobling opptil 1 mm<sup>2</sup> ledertverrsnitt, poltall: 1, farge: grå

---

## MPS-IH WH - Isolasjonshylse

0201663

<https://www.phoenixcontact.com/no/produkter/0201663>

Isolasjonshylse, farge: hvit



# PTFIX 6/12X2,5-NS35 YE - Fordelerblokk

3273094

El-nr.: 1229723

<https://www.phoenixcontact.com/no/produkter/3273094>

## MPS-IH RD - Isolasjonshylse

0201676

<https://www.phoenixcontact.com/no/produkter/0201676>

Isolasjonshylse, farge: rød



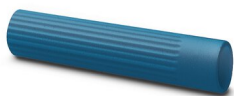
---

## MPS-IH BU - Isolasjonshylse

0201689

<https://www.phoenixcontact.com/no/produkter/0201689>

Isolasjonshylse, farge: blå



# PTFIX 6/12X2,5-NS35 YE - Fordelerblokk

3273094

El-nr.: 1229723

<https://www.phoenixcontact.com/no/produkter/3273094>

## MPS-IH YE - Isolasjonshylse

0201692

<https://www.phoenixcontact.com/no/produkter/0201692>

Isolasjonshylse, farge: gul



---

## MPS-IH GN - Isolasjonshylse

0201702

<https://www.phoenixcontact.com/no/produkter/0201702>

Isolasjonshylse, farge: grønn



# PTFIX 6/12X2,5-NS35 YE - Fordelerblokk

3273094

El-nr.: 1229723

<https://www.phoenixcontact.com/no/produkter/3273094>

## MPS-IH GY - Isolasjonshylse

0201728

<https://www.phoenixcontact.com/no/produkter/0201728>

Isolasjonshylse, farge: grå



---

## MPS-IH BK - Isolasjonshylse

0201731

<https://www.phoenixcontact.com/no/produkter/0201731>

Isolasjonshylse, farge: svart



# PTFIX 6/12X2,5-NS35 YE - Fordelerblokk

3273094

El-nr.: 1229723

<https://www.phoenixcontact.com/no/produkter/3273094>

## ISH 2,5/0,2 - Isolasjonshylse

3002843

<https://www.phoenixcontact.com/no/produkter/3002843>

Isolasjonshylse, farge: hvit



---

## ISH 2,5/0,5 - Isolasjonshylse

3002856

<https://www.phoenixcontact.com/no/produkter/3002856>

Isolasjonshylse, farge: grå



# PTFIX 6/12X2,5-NS35 YE - Fordelerblokk

3273094

El-nr.: 1229723

<https://www.phoenixcontact.com/no/produkter/3273094>

## ISH 2,5/1,0 - Isolasjonshylse

3002869

<https://www.phoenixcontact.com/no/produkter/3002869>

Isolasjonshylse, farge: svart



---

## TML (EX3,8)R - Merkeremser

0801837

<https://www.phoenixcontact.com/no/produkter/0801837>



Merkeremser, Rull, hvit, uten merking, kan merkes med: THERMOMARK E.300 (D)/600 (D), THERMOMARK ROLL 2.0, THERMOMARK ROLL, THERMOMARK ROLL X1, THERMOMARK ROLLMASTER 300/600, THERMOMARK X1.2, monteringsstype: klebe, tekstfeltstørrelse: endeløs x 3,8 mm, Antall enkeltskilt: 12

# PTFIX 6/12X2,5-NS35 YE - Fordelerblokk

3273094

El-nr.: 1229723

<https://www.phoenixcontact.com/no/produkter/3273094>

## TML (104X3,8)R - Merkeremser

0801833

<https://www.phoenixcontact.com/no/produkter/0801833>



Merkeremser, Rull, hvit, uten merking, kan merkes med: THERMOMARK E.300 (D)/600 (D), THERMOMARK ROLL 2.0, THERMOMARK ROLL, THERMOMARK ROLL X1, THERMOMARK ROLLMASTER 300/600, THERMOMARK X1.2, monteringsstype: klebe, for klemmebredde: 104 mm, tekstfeltstørrelse: 104 x 3,8 mm, Antall enkeltskilt: 2500

---

## TML (104X2,8)R - Merkeremser

0801832

<https://www.phoenixcontact.com/no/produkter/0801832>



Merkeremser, Rull, hvit, uten merking, kan merkes med: THERMOMARK E.300 (D)/600 (D), THERMOMARK ROLL 2.0, THERMOMARK ROLL, THERMOMARK ROLL X1, THERMOMARK ROLLMASTER 300/600, THERMOMARK X1.2, monteringsstype: klebe, for klemmebredde: 104 mm, tekstfeltstørrelse: 104 x 2,8 mm, Antall enkeltskilt: 2500



# PTFIX 6/12X2,5-NS35 YE - Fordelerblokk

3273094

El-nr.: 1229723

<https://www.phoenixcontact.com/no/produkter/3273094>

## TML (EX2,8)R - Merkeremser

0801836

<https://www.phoenixcontact.com/no/produkter/0801836>



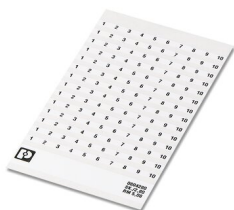
Merkeremser, Rull, hvit, uten merking, kan merkes med: THERMOMARK E.300 (D)/600 (D), THERMOMARK ROLL 2.0, THERMOMARK ROLL, THERMOMARK ROLL X1, THERMOMARK ROLLMASTER 300/600, THERMOMARK X1.2, monteringsstype: klebe, for klemmebredde: 30000 mm, tekstfeltstørrelse: endeløs x 2,8 mm, Antall enkeltskilt: 14

---

## SK 2,8 REEL P5,2 WH CUS - Merkekort

8199986

<https://www.phoenixcontact.com/no/produkter/8199986>



Merkekort, kan bestilles: kortvis, hvit, merket etter kundespesifikasjoner, monteringsstype: klebe, for klemmebredde: 5,2 mm, tekstfeltstørrelse: endeløs x 2,8 mm

# PTFIX 6/12X2,5-NS35 YE - Fordelerblokk



3273094

El-nr.: 1229723

<https://www.phoenixcontact.com/no/produkter/3273094>

## SK 3,8 REEL P5,2 WH CUS - Merkekort

8199989

<https://www.phoenixcontact.com/no/produkter/8199989>



Merkekort, kan bestilles: kortvis, hvit, merket etter kundespesifikasjoner, monteringsstype: klebe, for klemmebredde: 5,2 mm, tekstfeltstørrelse: endeløs x 3,8 mm

---

## US-TML (104X3,8) - Merke for klemmer

0830768

<https://www.phoenixcontact.com/no/produkter/0830768>



Merke for klemmer, Kort, hvit, uten merking, kan merkes med: BLUEMARK ID COLOR, BLUEMARK ID, THERMOMARK PRIME, THERMOMARK CARD 2.0, THERMOMARK CARD, monteringsstype: klebe, tekstfeltstørrelse: 104 x 3,8 mm, Antall enkeltskilt: 22

# PTFIX 6/12X2,5-NS35 YE - Fordelerblokk



3273094

El-nr.: 1229723

<https://www.phoenixcontact.com/no/produkter/3273094>

## US-TML (104X2,8) - Merke for klemmer

0830767

<https://www.phoenixcontact.com/no/produkter/0830767>



Merke for klemmer, Kort, hvit, uten merking, kan merkes med: BLUEMARK ID COLOR, BLUEMARK ID, THERMOMARK PRIME, THERMOMARK CARD 2.0, THERMOMARK CARD, monteringsstype: klebe, tekstfeltstørrelse: 104 x 2,8 mm, Antall enkeltskilt: 26

---

## SK U/3,8 WH:UNBEDRUCKT - Merkekort

0803906

<https://www.phoenixcontact.com/no/produkter/0803906>



Merkekort, DIN A4, hvit, uten merking, kan merkes med: PLOTMARK, CMS-P1-PLOTTER, Office-merkesystemer, monteringsstype: klebe, for klemmebredde: 210 mm, tekstfeltstørrelse: 186 x 3,8 mm, Antall enkeltskilt: 1440

# PTFIX 6/12X2,5-NS35 YE - Fordelerblokk



3273094

El-nr.: 1229723

<https://www.phoenixcontact.com/no/produkter/3273094>

## SK U/2,8 WH:UNBEDRUCKT - Merkekort

0803883

<https://www.phoenixcontact.com/no/produkter/0803883>

Merkekort, DIN A4, hvit, uten merking, kan merkes med: PLOTMARK, CMS-P1-PLOTTER, Office-merkesystemer, monteringsstype: klebe, for klemmebredde: 210 mm, tekstfeltstørrelse: 186 x 2,8 mm, Antall enkeltskilt: 3600



---

## MM-TML (EX3,8)R C1 WH/BK - Etikett

1092026

<https://www.phoenixcontact.com/no/produkter/1092026>

Etikett, Rull, hvit/svart, uten merking, kan merkes med: THERMOFOX, THERMOMARK GO, THERMOMARK GO.K, monteringsstype: klebe, tekstfeltstørrelse: endeløs x 2,8 mm, Antall enkeltskilt: 1



---

Phoenix Contact 2023 © - Alle rettigheter forbeholdt

<https://www.phoenixcontact.com>

PHOENIX CONTACT AS

Strømsveien 344

N-1081 Oslo

+47 22 07 68 00

[norge@phoenixcontact.com](mailto:norge@phoenixcontact.com)