

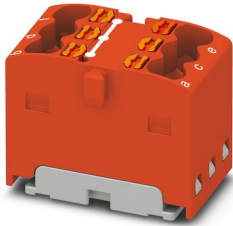
# PTFIX 6X1,5 RD - Fordelerblokk

3002765

El-nr.: 1205527

<https://www.phoenixcontact.com/no/produkter/3002765>

Vær oppmerksom på at dataene som er angitt i dette PDF-dokumentet genereres fra vår onlinekatalog. Du finner komplette data i brukerdokumentasjonen. De generelle bruksvilkårene for nedlastinger fra Internett gjelder.



Fordelerblokk, internt lasket, nominell spenning: 450 V, nominell strøm: 17,5 A, antall tilkoblinger: 6, tilkoblingstype: Innstikkstilkobling, tverrsnitt: 0,14 mm<sup>2</sup> - 2,5 mm<sup>2</sup>, monteringstype: sneppes på monteringsskinneadapter, Direktemontering med flens, Skjøt, farge: rød

## Dine fordeler

- Plassbesparende på grunn av kompakt byggform
- God oversikt takket være merking av samtlige klempunkter
- Fleksibel bruk grunnet direktemontering med flensdeksler fra tilbehør
- Plassbesparende potensialfordeling grunnet kompakte mikropotensialfordelere
- Ideelle testmuligheter grunnet teståpninger på hvert tilkoblingspunkt

## Forretningsinformasjon

Artikkelnummer	3002765
Pakkestørrelse	20 Stk.
Minimum bestillingsmengde	1 Stk.
Rabattgruppe	31BBE
Produkt nøkkel	BEA113
Katalogside	Side 429 (C-1-2019)
GTIN	4055626432465
Vekt pr. stk. (inkl. forpakning)	5,683 g
Vekt pr. stk. (ekskl. forpakning)	5,683 g
Tolltariffnummer	85369010
Opprinnelsesland	PL

# PTFIX 6X1,5 RD - Fordelerblokk



3002765

El-nr.: 1205527

<https://www.phoenixcontact.com/no/produkter/3002765>

## Tekniske spesifikasjoner

### Anvisninger

Generelt	blokkene kan laskes innbyrdes via ledersjakten, passende lasker, se tilbehør
----------	--

### Artikkelegenskaper

Produkttype	Fordelerklemme
Antall tilkoblinger	6
Antall rekker	1
Potensialer	1

### Isolasjonsegenskaper

Overspenningskategori	III
Forurensningsgrad	3

### Elektriske egenskaper

Merkestøtspenning	6 kV
Maksimalt effekttap ved nominelle betingelser	0,56 W

### Tilkoblingsdata

Antall tilkoblinger pr. etasje	6
Nominelt tverrsnitt	1,5 mm <sup>2</sup>
Merketverrsnitt AWG	14
Avisoleringslengde	8 mm ... 10 mm
Prøvedor	A1 / B1
Tilkobling iht. standard	IEC 60998-2-2
Ledertverrsnitt entrådet	0,14 mm <sup>2</sup> ... 2,5 mm <sup>2</sup>
Ledertverrsnitt [AWG]	26 ... 14 (omregnet i henhold til IEC)
Ledertverrsnitt flertrådet	0,14 mm <sup>2</sup> ... 1,5 mm <sup>2</sup>
Ledertverrsnitt flertrådet [AWG]	26 ... 16 (omregnet i henhold til IEC)
Ledertverrsnitt flertrådet (endehylse uten kunststoffhylse)	0,14 mm <sup>2</sup> ... 1,5 mm <sup>2</sup>
Ledertverrsnitt flertrådet (endehylse med kunststoffhylse)	0,14 mm <sup>2</sup> ... 1,5 mm <sup>2</sup>
Nominell strøm	17,5 A
Belastningsstrøm maksimal	22 A
Sumstrøm maksimal	26 A
Nominell spenning	450 V

### Tilkoblingstverrsnitt kan plugges direkte

Ledertverrsnitt entrådet	0,34 mm <sup>2</sup> ... 2,5 mm <sup>2</sup>
Ledertverrsnitt entrådet [AWG]	26 ... 14 (omregnet i henhold til IEC)
Ledertverrsnitt flertrådet (endehylse uten kunststoffhylse)	0,34 mm <sup>2</sup> ... 1,5 mm <sup>2</sup>
Ledertverrsnitt flertrådet (endehylse med kunststoffhylse)	0,34 mm <sup>2</sup> ... 1,5 mm <sup>2</sup>

# PTFIX 6X1,5 RD - Fordelerblokk



3002765

El-nr.: 1205527

<https://www.phoenixcontact.com/no/produkter/3002765>

## Dimensjoner

Bredde	12,5 mm
Høyde	21,6 mm
Dybde	17,7 mm

## Materialangivelser

Farge	rød
Brennbarhetsklasse iht. UL 94	V0
Isolasjonsmaterialgruppe	I
Isolasjonsmaterial	PA

## Mekaniske egenskaper

### Mekaniske spesifikasjoner

Åpen sidevegg	Nei
---------------	-----

## Mekaniske kontroller

### Feste på holder

Monteringsskinne/Befestigungsauflage	NS 35/NS 15
Resultat	Test bestått
Merknad	<p>Ved rekkeplassering av flere blokker anbefales det å plassere henholdsvis en monteringsskinneadapter under forbindelsespunktet eller et flenselement mellom blokkene.</p> <p>Ved varianter med seks eller syv tilkoblinger er det tilstrekkelig å sette en monteringsskinneadapter midt på hver blokk, og flenselementer etter annenhver blokk.</p> <p>Ved bruk av monteringsskinneadapter PTFIX-NS35 skal en rekkeplassert blokk rage ut maksimalt halvveis.</p>

## Miljø- og levetidsbetingelser

### Aldring

Temperatursykluser	192
--------------------	-----

### Nålflammetest

Virketid	30 s
Resultat	Test bestått

### Miljøforhold

Omgivelsestemperatur (lagring/transport)	-25 °C ... 60 °C (i korte perioder, ikke over 24 h, -60 °C til +70 °C)
Omgivelsestemperatur (montasje)	-5 °C ... 70 °C
Omgivelsestemperatur (betjening)	-5 °C ... 70 °C
Tillatt luftfuktighet (lagring/transport)	30 % ... 70 %

## Standarder og bestemmelser

# PTFIX 6X1,5 RD - Fordelerblokk



3002765

El-nr.: 1205527

<https://www.phoenixcontact.com/no/produkter/3002765>

Tilkobling iht. standard	IEC 60998-2-2
--------------------------	---------------

## Montering

Monteringstype	sneppes på monteringskinneadapter
	Direktemontering med flens
	Skjøt

# PTFIX 6X1,5 RD - Fordelerblokk

3002765

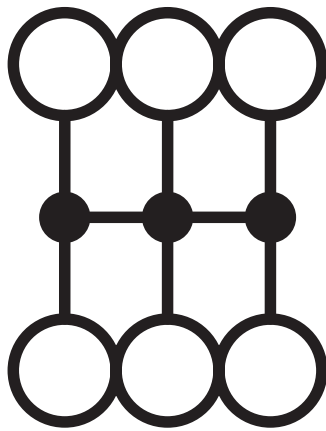
El-nr.: 1205527

<https://www.phoenixcontact.com/no/produkter/3002765>



## Tegninger

### Koblingskjema



# PTFIX 6X1,5 RD - Fordelerblokk



3002765

El-nr.: 1205527

<https://www.phoenixcontact.com/no/produkter/3002765>

## Godkjenninger

📄 To download certificates, visit the product detail page: <https://www.phoenixcontact.com/no/produkter/3002765>

<b>DNV</b> Godkjennings-ID: TAE00002TT-04				
	Nominell spenning $U_N$	Nominell strøm $I_N$	Tverrsnitt AWG	Tverrsnitt $\text{mm}^2$
	500 V	24 A	-	-

<b>CSA</b> Godkjennings-ID: 13631				
	Nominell spenning $U_N$	Nominell strøm $I_N$	Tverrsnitt AWG	Tverrsnitt $\text{mm}^2$
Usegroup B	300 V	20 A	26 - 12	-
Usegroup C	150 V	20 A	26 - 12	-
Usegroup D	300 V	10 A	26 - 12	-

<b>CB Scheme</b> Godkjennings-ID: DE1-63083				
	Nominell spenning $U_N$	Nominell strøm $I_N$	Tverrsnitt AWG	Tverrsnitt $\text{mm}^2$
	450 V	17,5 A	-	- 1,5

<b>EAC</b> Godkjennings-ID: RU C-DE.BL08.B.00644				
---	--	--	--	--

<b>UL Recognized</b> Godkjennings-ID: LR2002627TA				
--	--	--	--	--

<b>BV</b> Godkjennings-ID: 59146/A0 BV				
---	--	--	--	--

<b>VDE Zeichengenehmigung</b> Godkjennings-ID: 40047798				
--	--	--	--	--

<b>cULus Recognized</b> Godkjennings-ID: E60425				
--	--	--	--	--

# PTFIX 6X1,5 RD - Fordelerblokk



3002765

El-nr.: 1205527

<https://www.phoenixcontact.com/no/produkter/3002765>

	Nominell spenning $U_N$	Nominell strøm $I_N$	Tverrsnitt AWG	Tverrsnitt $\text{mm}^2$
Usegroup B	300 V	20 A	26 - 12	-
Usegroup C	150 V	20 A	26 - 12	-
Usegroup F	500 V	20 A	26 - 12	-
Usegroup D	300 V	10 A	26 - 12	-

# PTFIX 6X1,5 RD - Fordelerblokk



3002765

EI-nr.: 1205527

<https://www.phoenixcontact.com/no/produkter/3002765>

## Klassifiseringer

### ECLASS

ECLASS-11.0	27141120
ECLASS-13.0	27250118

### ETIM

ETIM 9.0	EC000897
----------	----------

### UNSPSC

UNSPSC 21.0	39121400
-------------	----------



# PTFIX 6X1,5 RD - Fordelerblokk

3002765

El-nr.: 1205527

<https://www.phoenixcontact.com/no/produkter/3002765>



## Environmental product compliance

China RoHS

Tidsrom for forskriftsmessig bruk: ubegrenset = EFUP-e

Ingen farlige stoffer over grenseverdiene


# PTFIX 6X1,5 RD - Fordelerblokk

3002765

El-nr.: 1205527

<https://www.phoenixcontact.com/no/produkter/3002765>

## Tilbehør

 Merk: Bruk av enkelte av tilbehørsdelene som er oppført nedenfor, kan begrense produktet.

### FBS 2-4 - Stikkbro

3030116

<https://www.phoenixcontact.com/no/produkter/3030116>



Stikkbro, delingsmål: 4,2 mm, poltall: 2, farge: rød

 Maks. strømbelastning: 17,5 A

### FBS 2-4 GY - Stikkbro

3030118

<https://www.phoenixcontact.com/no/produkter/3030118>



Stikkbro, delingsmål: 4,2 mm, poltall: 2, farge: grå

 Maks. strømbelastning: 17,5 A

# PTFIX 6X1,5 RD - Fordelerblokk

3002765

El-nr.: 1205527

<https://www.phoenixcontact.com/no/produkter/3002765>



## FBS 2-4 BU - Stikkbro

3030117

<https://www.phoenixcontact.com/no/produkter/3030117>



Stikkbro, delingsmål: 4,2 mm, poltall: 2, farge: blå

 Maks. strømbelastning: 17,5 A

---

## PTFIX 1,5-F - Flens

1049503

<https://www.phoenixcontact.com/no/produkter/1049503>



Flens, med skrufeste, monteringsstype: Skrumontasje, farge: grå

# PTFIX 6X1,5 RD - Fordelerblokk

3002765

El-nr.: 1205527

<https://www.phoenixcontact.com/no/produkter/3002765>

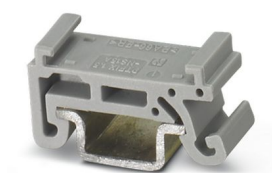


## PTFIX 1,5-NS15A - Monteringsskinneadapter

1049500

<https://www.phoenixcontact.com/no/produkter/1049500>

Monteringsskinneadapter, bredde: 8 mm, høyde: 21,6 mm



---

## PTFIX 1,5-NS35 - Monteringsskinneadapter

1049497

<https://www.phoenixcontact.com/no/produkter/1049497>

Monteringsskinneadapter, bredde: 21,6 mm, høyde: 58,1 mm



# PTFIX 6X1,5 RD - Fordelerblokk

3002765

El-nr.: 1205527

<https://www.phoenixcontact.com/no/produkter/3002765>



## PTFIX 1,5-NS35AD - Monteringsskinneadapter

1049498

<https://www.phoenixcontact.com/no/produkter/1049498>

Monteringsskinneadapter, til NS 35 for montering av to rekker med PTFIX 1,5-fordelerblokker, bredde: 8 mm, høyde: 44,4 mm



---

## PTFIX 1,5-RZF - Monteringsadapter

1050613

<https://www.phoenixcontact.com/no/produkter/1050613>

Adapter for direktemontering



# PTFIX 6X1,5 RD - Fordelerblokk

3002765

El-nr.: 1205527

<https://www.phoenixcontact.com/no/produkter/3002765>



## ISH 1,5/0,2 - Isolasjonshylse

3206131

<https://www.phoenixcontact.com/no/produkter/3206131>



Isolasjonshylse, farge: hvit

---

## ISH 1,5/0,5 - Isolasjonshylse

3031034

<https://www.phoenixcontact.com/no/produkter/3031034>



Isolasjonshylse, farge: grå

# PTFIX 6X1,5 RD - Fordelerblokk

3002765

El-nr.: 1205527

<https://www.phoenixcontact.com/no/produkter/3002765>



## SK 3,8 REEL P4,15 WH CUS - Merkekort

0825990

<https://www.phoenixcontact.com/no/produkter/0825990>



Merkekort, kan bestilles: kortvis, hvit, merket etter kundespesifikasjoner, monteringsstype: klebe, for klemmebredde: 4,15 mm, tekstfeltstørrelse: endeløs x 3,8 mm

---

## TML (EX3,8)R - Merkeremser

0801837

<https://www.phoenixcontact.com/no/produkter/0801837>



Merkeremser, Rull, hvit, uten merking, kan merkes med: THERMOMARK E.300 (D)/600 (D), THERMOMARK ROLL 2.0, THERMOMARK ROLL, THERMOMARK ROLL X1, THERMOMARK ROLLMASTER 300/600, THERMOMARK X1.2, monteringsstype: klebe, tekstfeltstørrelse: endeløs x 3,8 mm, Antall enkeltskilt: 12

# PTFIX 6X1,5 RD - Fordelerblokk

3002765

El-nr.: 1205527

<https://www.phoenixcontact.com/no/produkter/3002765>

## TML (104X3,8)R - Merkeremser

0801833

<https://www.phoenixcontact.com/no/produkter/0801833>



Merkeremser, Rull, hvit, uten merking, kan merkes med: THERMOMARK E.300 (D)/600 (D), THERMOMARK ROLL 2.0, THERMOMARK ROLL, THERMOMARK ROLL X1, THERMOMARK ROLLMASTER 300/600, THERMOMARK X1.2, monteringsstype: klebe, for klemmebredde: 104 mm, tekstfeltstørrelse: 104 x 3,8 mm, Antall enkeltskilt: 2500

---

## TML (104X2,8)R - Merkeremser

0801832

<https://www.phoenixcontact.com/no/produkter/0801832>



Merkeremser, Rull, hvit, uten merking, kan merkes med: THERMOMARK E.300 (D)/600 (D), THERMOMARK ROLL 2.0, THERMOMARK ROLL, THERMOMARK ROLL X1, THERMOMARK ROLLMASTER 300/600, THERMOMARK X1.2, monteringsstype: klebe, for klemmebredde: 104 mm, tekstfeltstørrelse: 104 x 2,8 mm, Antall enkeltskilt: 2500



# PTFIX 6X1,5 RD - Fordelerblokk

3002765

El-nr.: 1205527

<https://www.phoenixcontact.com/no/produkter/3002765>



## TML (EX2,8)R - Merkeremser

0801836

<https://www.phoenixcontact.com/no/produkter/0801836>



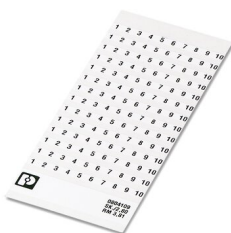
Merkeremser, Rull, hvit, uten merking, kan merkes med: THERMOMARK E.300 (D)/600 (D), THERMOMARK ROLL 2.0, THERMOMARK ROLL, THERMOMARK ROLL X1, THERMOMARK ROLLMASTER 300/600, THERMOMARK X1.2, monteringsstype: klebe, for klemmebredde: 30000 mm, tekstfeltstørrelse: endeløs x 2,8 mm, Antall enkeltskilt: 14

---

## SK 2,8 REEL P4,15 WH CUS - Merkekort

8199987

<https://www.phoenixcontact.com/no/produkter/8199987>



Merkekort, kan bestilles: kortvis, hvit, merket etter kundespesifikasjoner, monteringsstype: klebe, for klemmebredde: 4,15 mm, tekstfeltstørrelse: endeløs x 2,8 mm

# PTFIX 6X1,5 RD - Fordelerblokk

3002765

El-nr.: 1205527

<https://www.phoenixcontact.com/no/produkter/3002765>

## US-TML (104X3,8) - Merke for klemmer

0830768

<https://www.phoenixcontact.com/no/produkter/0830768>



Merke for klemmer, Kort, hvit, uten merking, kan merkes med: BLUEMARK ID COLOR, BLUEMARK ID, THERMOMARK PRIME, THERMOMARK CARD 2.0, THERMOMARK CARD, monteringsstype: klebe, tekstfeltstørrelse: 104 x 3,8 mm, Antall enkeltskilt: 22

---

## US-TML (104X2,8) - Merke for klemmer

0830767

<https://www.phoenixcontact.com/no/produkter/0830767>



Merke for klemmer, Kort, hvit, uten merking, kan merkes med: BLUEMARK ID COLOR, BLUEMARK ID, THERMOMARK PRIME, THERMOMARK CARD 2.0, THERMOMARK CARD, monteringsstype: klebe, tekstfeltstørrelse: 104 x 2,8 mm, Antall enkeltskilt: 26

# PTFIX 6X1,5 RD - Fordelerblokk



3002765

El-nr.: 1205527

<https://www.phoenixcontact.com/no/produkter/3002765>

## SK U/3,8 WH:UNBEDRUCKT - Merkekort

0803906

<https://www.phoenixcontact.com/no/produkter/0803906>

Merkekort, DIN A4, hvit, uten merking, kan merkes med: PLOTMARK, CMS-P1-PLOTTER, Office-merkesystemer, monteringsstype: klebe, for klemmebredde: 210 mm, tekstfeltstørrelse: 186 x 3,8 mm, Antall enkeltskilt: 1440



---

## SK U/2,8 WH:UNBEDRUCKT - Merkekort

0803883

<https://www.phoenixcontact.com/no/produkter/0803883>

Merkekort, DIN A4, hvit, uten merking, kan merkes med: PLOTMARK, CMS-P1-PLOTTER, Office-merkesystemer, monteringsstype: klebe, for klemmebredde: 210 mm, tekstfeltstørrelse: 186 x 2,8 mm, Antall enkeltskilt: 3600



# PTFIX 6X1,5 RD - Fordelerblokk

3002765

El-nr.: 1205527

<https://www.phoenixcontact.com/no/produkter/3002765>



## MM-TML (EX3,8)R C1 WH/BK - Etikett

1092026

<https://www.phoenixcontact.com/no/produkter/1092026>



Etikett, Rull, hvit/svart, uten merking, kan merkes med: THERMOFOX, THERMOMARK GO, THERMOMARK GO.K, monteringsstype: klebe, tekstfeltstørrelse: endeløs x 2,8 mm, Antall enkeltskilt: 1

## MPS-MT 1-S4-B RD - Tilbehør

1982800

<https://www.phoenixcontact.com/no/produkter/1982800>

Prøveplugg, Tilbehør



Phoenix Contact 2023 © - Alle rettigheter forbeholdt

<https://www.phoenixcontact.com>

PHOENIX CONTACT AS

Strømsveien 344

N-1081 Oslo

+47 22 07 68 00

[norge@phoenixcontact.com](mailto:norge@phoenixcontact.com)