

PT 1,5/S-QUATTRO-PE - Jordingsrekkeklemme

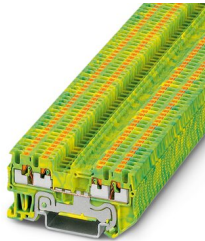


3208333

El-nr.: 1265050

<https://www.phoenixcontact.com/no/produkter/3208333>

Vær oppmerksom på at dataene som er angitt i dette PDF-dokumentet genereres fra vår onlinekatalog. Du finner komplette data i brukerdokumentasjonen. De generelle bruksvilkårene for nedlastinger fra Internett gjelder.



Jordingsrekkeklemme, antall tilkoblinger: 4, tilkoblingstype: Innstikkstilkobling, 1. etasje, tverrsnitt: 0,14 mm² - 1,5 mm², monteringsstype: NS 35/7,5, NS 35/15, farge: gulgrønn

Dine fordeler

- Kompakt byggform og tilkobling på forsiden gjør det mulig å foreta oppkobling selv der det er trangt om plassen
- Ved siden av de velkjente systemegenskapene i CLIPLINE complete-systemet har push-in-tilkoblingsklemmene en enkel kabling av ledere med endehylser eller entrådede ledere, uten bruk av verktøy
- Ved siden av prøvemuligheten i den doble funksjonssjakten har samtlige rekkeklemmer et ekstra prøveuttak
- Testet for jernbaneformål

Forretningsinformasjon

Artikkelnummer	3208333
Pakkestørrelse	50 Stk.
Minimum bestillingsmengde	50 Stk.
Rabattgruppe	31BB22
Produkt nøkkel	BE2223
Katalogside	Side 39 (C-1-2019)
GTIN	4046356564304
Vekt pr. stk. (inkl. forpakning)	7,205 g
Vekt pr. stk. (ekskl. forpakning)	7,205 g
Tolltariffnummer	85369010
Opprinnelsesland	DE

PT 1,5/S-QUATTRO-PE - Jordingsrekkeklemme



3208333

El-nr.: 1265050

<https://www.phoenixcontact.com/no/produkter/3208333>

Tekniske spesifikasjoner

Artikkelegenskaper

Produkttype	Jordingsrekkeklemme
Bruksområde	Jernbaneindustri
	Maskinteknikk
	Anleggsteknikk
Antall tilkoblinger	4
Antall rekker	1

Isolasjonsegenskaper

Overspenningskategori	III
Forurensningsgrad	3

Elektriske egenskaper

Merkestøtspenning	6 kV
Maksimalt effekttap ved nominelle betingelser	0,56 W

Tilkoblingsdata

Jordingsfot	Ja
Antall tilkoblinger pr. etasje	4
Nominelt tverrsnitt	1,5 mm ²

1. etasje

Merk	Vær oppmerksom på monteringsskinnenes strømbelastning.
Avisoleringslengde	8 mm ... 10 mm
Prøvedor	A1 / B1
Tilkobling iht. standard	IEC 60947-7-2
Ledertverrsnitt entrådet	0,14 mm ² ... 1,5 mm ²
Ledertverrsnitt [AWG]	26 ... 16 (omregnet i henhold til IEC)
Ledertverrsnitt flertrådet	0,14 mm ² ... 1,5 mm ²
Ledertverrsnitt flertrådet [AWG]	26 ... 16 (omregnet i henhold til IEC)
Ledertverrsnitt flertrådet (endehylse uten kunststoffhylse)	0,14 mm ² ... 1,5 mm ²
Ledertverrsnitt flertrådet (endehylse med kunststoffhylse)	0,14 mm ² ... 1 mm ² Endehylse AI-S 1-8 TQ artikkelnr. 1200293 anbefales

1. etasje Tilkoblingstverrsnitt kan plugges direkte

Ledertverrsnitt entrådet	0,25 mm ² ... 1,5 mm ²
Ledertverrsnitt flertrådet (endehylse uten kunststoffhylse)	0,34 mm ² ... 1,5 mm ²
Ledertverrsnitt flertrådet (endehylse med kunststoffhylse)	0,34 mm ² ... 1 mm ²

Ex-data

Merke-data (ATEX/IECEx)

PT 1,5/S-QUATTRO-PE - Jordingsrekkeklemme



3208333

El-nr.: 1265050

<https://www.phoenixcontact.com/no/produkter/3208333>

Merking	Ⓜ II 2 GD Ex eb IIC Gb
Brukstemperaturområde	-60 °C ... 110 °C
Ex-attestert tilbehør	3208375 D-PT 1,5/S-QUATTRO 1204504 SZF 0-0,4X2,5 3022276 CLIPFIX 35-5 3022218 CLIPFIX 35
Utgang	(permanent)

Tilkoblingsdata Ex Generelt

Nominelt tverrsnitt	1,5 mm ²
Merketverrsnitt AWG	16
Tilkoblingsegenskaper stiv	0,14 mm ² ... 1,5 mm ²
Tilkoblingskapasitet AWG	26 ... 16
Tilkoblingsegenskaper fleksibel	0,14 mm ² ... 1,5 mm ²
Tilkoblingskapasitet AWG	26 ... 16

Dimensjoner

Bredde	3,5 mm
Dekselbredde	2,2 mm
Høyde	63,2 mm
Dybde	30,5 mm
Dybde på NS 35/7,5	32 mm
Dybde på NS 35/15	39,5 mm

Materialangivelser

Farge	gulgrønn
Brennbarhetsklasse iht. UL 94	V0
Isolasjonsmaterialgruppe	I
Isolasjonsmaterial	PA
Statisk isolasjonsmaterialinnsats i kulde	-60 °C
Relativ isolasjonsmaterial temperatur indeks (Elec., UL 746 B)	130 °C
Brannbeskyttelse for skinnegående kjøretøyer (DIN EN 45545-2) R22	HL 1 - HL 3
Brannbeskyttelse for skinnegående kjøretøyer (DIN EN 45545-2) R23	HL 1 - HL 3
Brannbeskyttelse for skinnegående kjøretøyer (DIN EN 45545-2) R24	HL 1 - HL 3
Brannbeskyttelse for skinnegående kjøretøyer (DIN EN 45545-2) R26	HL 1 - HL 3
Overflater antennelighet NFPA 130 (ASTM E 162)	bestått
Spesifikk optisk røykgasstetthet NFPA 130 (ASTM E 662)	bestått
Røykgasstoksisitet NFPA 130 (SMP 800C)	bestått

Mekaniske egenskaper

PT 1,5/S-QUATTRO-PE - Jordingsrekkeklemme



3208333

El-nr.: 1265050

<https://www.phoenixcontact.com/no/produkter/3208333>

Mekaniske spesifikasjoner

Åpen sidevegg	Ja
---------------	----

Miljø- og levetidsbetingelser

Svingning/bredbåndstøy

Testspesifikasjon	DIN EN 50155 (VDE 0115-200):2008-03
Spekter	Levetidstest kategori 2, på dreibar sokkel
Frekvens	$f_1 = 5 \text{ Hz}$ opptil $f_2 = 250 \text{ Hz}$
ASD-nivå	6,12 (m/s ²) ² /Hz
Akselerasjon	3,12g
Testvarighet pr. akse	5 h
Testretninger	X-, Y- og Z-akse
Resultat	Test bestått

Støt

Testspesifikasjon	DIN EN 50155 (VDE 0115-200):2008-03
Slagform	Halvsinus
Akselerasjon	30g
Slagvarighet	18 ms
Antall slag pr. retning	3
Testretninger	X-, Y- og Z-akse (pos. og neg.)
Resultat	Test bestått

Miljøforhold

Omgivelsestemperatur (drift)	-60 °C ... 105 °C (maks. driftstemperatur over kort tid, se RTI Elec.)
Omgivelsestemperatur (lagring/transport)	-25 °C ... 60 °C (i korte perioder, ikke over 24 h, -60 °C til +70 °C)
Omgivelsestemperatur (montasje)	-5 °C ... 70 °C
Omgivelsestemperatur (betjening)	-5 °C ... 70 °C
Tillatt luftfuktighet (lagring/transport)	30 % ... 70 %

Standarder og bestemmelser

Tilkobling iht. standard	IEC 60947-7-2
--------------------------	---------------

Montering

Monteringstype	NS 35/7,5
	NS 35/15

PT 1,5/S-QUATTRO-PE - Jordingsrekkeklemme



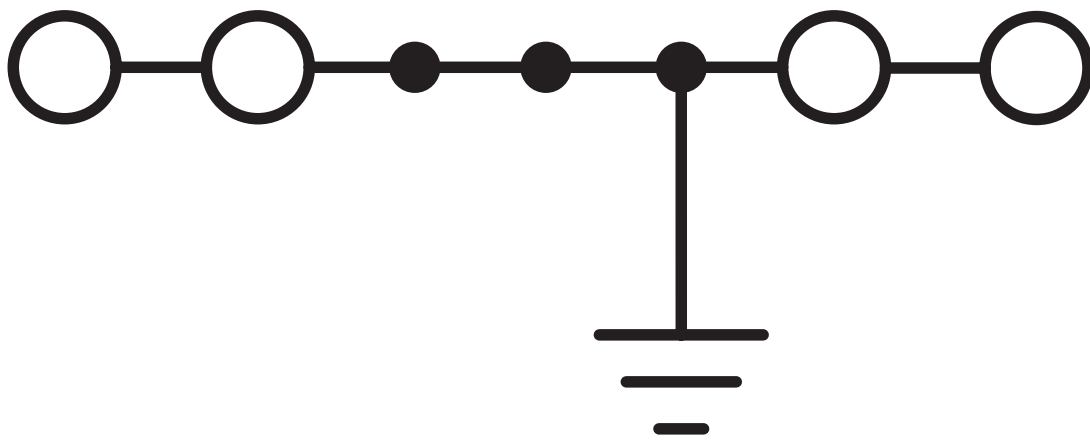
3208333

EI-nr.: 1265050

<https://www.phoenixcontact.com/no/produkter/3208333>

Tegninger

Koblings skjema



PT 1,5/S-QUATTRO-PE - Jordingsrekkeklemme



3208333

El-nr.: 1265050

<https://www.phoenixcontact.com/no/produkter/3208333>

Godkjenninger

To download certificates, visit the product detail page: <https://www.phoenixcontact.com/no/produkter/3208333>

DNV

Godkjennings-ID: TAE00003JE



CSA

Godkjennings-ID: 2030668

	Nominell spenning U_N	Nominell strøm I_N	Tverrsnitt AWG	Tverrsnitt mm^2
	-	-	26 - 14	-



cULus Recognized

Godkjennings-ID: E60425

	Nominell spenning U_N	Nominell strøm I_N	Tverrsnitt AWG	Tverrsnitt mm^2
Usegroup B	-	-	26 - 14	-
Usegroup C	-	-	26 - 14	-
Usegroup D	-	-	26 - 14	-



LR

Godkjennings-ID: LR2371832TA



NK

Godkjennings-ID: 14ME0912



RS

Godkjennings-ID: 22.44.01.00083.250



BV

Godkjennings-ID: 39980/B0 BV



VDE Zeichengenehmigung

Godkjennings-ID: 40039744

	Nominell spenning U_N	Nominell strøm I_N	Tverrsnitt AWG	Tverrsnitt mm^2
	-	-	-	0,14 - 1,5

PT 1,5/S-QUATTRO-PE - Jordingsrekkeklemme



3208333

El-nr.: 1265050

<https://www.phoenixcontact.com/no/produkter/3208333>

ABS

Godkjennings-ID: 21-2192245-PDA



EAC Ex

Godkjennings-ID: RU C-DE.AB72.B.02351



IECEx

Godkjennings-ID: IECEx SEV13.0005U



ATEX

Godkjennings-ID: SEV13ATEX0159U



CCC

Godkjennings-ID: 2020322313000631



UKCA-EX

Godkjennings-ID: CML 22UKEX1224U



IECEx

Godkjennings-ID: IECEx SEV13.0005U



ATEX

Godkjennings-ID: SEV13ATEX0159U

PT 1,5/S-QUATTRO-PE - Jordingsrekkeklemme



3208333

EI-nr.: 1265050

<https://www.phoenixcontact.com/no/produkter/3208333>

Klassifiseringer

ECLASS

ECLASS-11.0	27141141
ECLASS-13.0	27250103

ETIM

ETIM 9.0	EC000901
----------	----------

UNSPSC

UNSPSC 21.0	39121400
-------------	----------

PT 1,5/S-QUATTRO-PE - Jordingsrekkeklemme



3208333

EI-nr.: 1265050

<https://www.phoenixcontact.com/no/produkter/3208333>

Environmental product compliance

China RoHS	Tidsrom for forskriftsmessig bruk: ubegrenset = EFUP-e
	Ingen farlige stoffer over grenseverdiene

PT 1,5/S-QUATTRO-PE - Jordingsrekkeklemme

3208333

El-nr.: 1265050

<https://www.phoenixcontact.com/no/produkter/3208333>

Tilbehør

FBS 2-3,5 - Stikkbro

3213014

<https://www.phoenixcontact.com/no/produkter/3213014>



Stikkbro, delingsmål: 3,5 mm, poltall: 2, farge: rød

FBS 3-3,5 - Stikkbro

3213027

<https://www.phoenixcontact.com/no/produkter/3213027>



Stikkbro, delingsmål: 3,5 mm, poltall: 3, farge: rød

PT 1,5/S-QUATTRO-PE - Jordingsrekkeklemme

3208333

El-nr.: 1265050

<https://www.phoenixcontact.com/no/produkter/3208333>



FBS 4-3,5 - Stikkbro

3213030

<https://www.phoenixcontact.com/no/produkter/3213030>



Stikkbro, delingsmål: 3,5 mm, poltall: 4, farge: rød

FBS 5-3,5 - Stikkbro

3213043

<https://www.phoenixcontact.com/no/produkter/3213043>



Stikkbro, delingsmål: 3,5 mm, poltall: 5, farge: rød

PT 1,5/S-QUATTRO-PE - Jordingsrekkeklemme

3208333

El-nr.: 1265050

<https://www.phoenixcontact.com/no/produkter/3208333>



FBS 10-3,5 - Stikkbro

3213056

<https://www.phoenixcontact.com/no/produkter/3213056>



Stikkbro, delingsmål: 3,5 mm, poltall: 10, farge: rød

FBS 20-3,5 - Stikkbro

3213069

<https://www.phoenixcontact.com/no/produkter/3213069>



Stikkbro, delingsmål: 3,5 mm, poltall: 20, farge: rød

PT 1,5/S-QUATTRO-PE - Jordingsrekkeklemme

3208333

El-nr.: 1265050

<https://www.phoenixcontact.com/no/produkter/3208333>



FBS 2-3,5 BU - Stikkbro

3213086

<https://www.phoenixcontact.com/no/produkter/3213086>



Stikkbro, delingsmål: 3,5 mm, poltall: 2, farge: blå

FBS 3-3,5 BU - Stikkbro

3213099

<https://www.phoenixcontact.com/no/produkter/3213099>



Stikkbro, delingsmål: 3,5 mm, poltall: 3, farge: blå

PT 1,5/S-QUATTRO-PE - Jordingsrekkeklemme

3208333

El-nr.: 1265050

<https://www.phoenixcontact.com/no/produkter/3208333>



FBS 4-3,5 BU - Stikkbro

3213109

<https://www.phoenixcontact.com/no/produkter/3213109>



Stikkbro, delingsmål: 3,5 mm, poltall: 4, farge: blå

FBS 5-3,5 BU - Stikkbro

3213112

<https://www.phoenixcontact.com/no/produkter/3213112>



Stikkbro, delingsmål: 3,5 mm, poltall: 5, farge: blå

PT 1,5/S-QUATTRO-PE - Jordingsrekkeklemme

3208333

El-nr.: 1265050

<https://www.phoenixcontact.com/no/produkter/3208333>



FBS 10-3,5 BU - Stikkbro

3213125

<https://www.phoenixcontact.com/no/produkter/3213125>

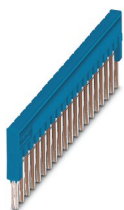


Stikkbro, delingsmål: 3,5 mm, poltall: 10, farge: blå

FBS 20-3,5 BU - Stikkbro

3213138

<https://www.phoenixcontact.com/no/produkter/3213138>



Stikkbro, delingsmål: 3,5 mm, poltall: 20, farge: blå

PT 1,5/S-QUATTRO-PE - Jordingsrekkeklemme

3208333

El-nr.: 1265050

<https://www.phoenixcontact.com/no/produkter/3208333>



FBS 2-3,5 GY - Stikkbro

3213153

<https://www.phoenixcontact.com/no/produkter/3213153>



Stikkbro, delingsmål: 3,5 mm, poltall: 2, farge: grå

FBS 3-3,5 GY - Stikkbro

3213167

<https://www.phoenixcontact.com/no/produkter/3213167>



Stikkbro, delingsmål: 3,5 mm, poltall: 3, farge: grå

PT 1,5/S-QUATTRO-PE - Jordingsrekkeklemme

3208333

El-nr.: 1265050

<https://www.phoenixcontact.com/no/produkter/3208333>



FBS 4-3,5 GY - Stikkbro

3213180

<https://www.phoenixcontact.com/no/produkter/3213180>



Stikkbro, delingsmål: 3,5 mm, poltall: 4, farge: grå

FBS 5-3,5 GY - Stikkbro

3213183

<https://www.phoenixcontact.com/no/produkter/3213183>



Stikkbro, delingsmål: 3,5 mm, poltall: 5, farge: grå

PT 1,5/S-QUATTRO-PE - Jordingsrekkeklemme

3208333

El-nr.: 1265050

<https://www.phoenixcontact.com/no/produkter/3208333>



FBS 10-3,5 GY - Stikkbro

3213196

<https://www.phoenixcontact.com/no/produkter/3213196>



Stikkbro, delingsmål: 3,5 mm, poltall: 10, farge: grå

FBS 20-3,5 GY - Stikkbro

3213206

<https://www.phoenixcontact.com/no/produkter/3213206>



Stikkbro, delingsmål: 3,5 mm, poltall: 20, farge: grå

PT 1,5/S-QUATTRO-PE - Jordingsrekkeklemme

3208333

El-nr.: 1265050

<https://www.phoenixcontact.com/no/produkter/3208333>

GBS-ZB/26X6 - Gruppebetegnelsestilt for klemmemarkering

0809298

<https://www.phoenixcontact.com/no/produkter/0809298>



Gruppemerkeskilt, sneppbar midt på klemmen for skru-, fjærkraft- og hurtigtilkoblingsklemmer, kan merkes med innstikksremsen ESL 26 x 6 mm og EST 25 x 6 mm, i fotdelen med zackremse, lengde: 29 mm

ATP-ST QUATTRO - Gruppeskilleplate

3030815

<https://www.phoenixcontact.com/no/produkter/3030815>

Gruppeskilleplate, bredde: 2 mm, høyde: 90,9 mm, farge: grå



PT 1,5/S-QUATTRO-PE - Jordingsrekkeklemme



3208333

El-nr.: 1265050

<https://www.phoenixcontact.com/no/produkter/3208333>

D-PT 1,5/S-QUATTRO - Endedeksel

3208375

<https://www.phoenixcontact.com/no/produkter/3208375>

Endedeksel, bredde: 2,2 mm, høyde: 63,2 mm, farge: grå



D-PT 1,5/S-QUATTRO-0,8 OG - Endedeksel

1029591

<https://www.phoenixcontact.com/no/produkter/1029591>

Endedeksel, bredde: 0,8 mm, høyde: 63,2 mm, farge: oransje



PT 1,5/S-QUATTRO-PE - Jordingsrekkeklemme

3208333

El-nr.: 1265050

<https://www.phoenixcontact.com/no/produkter/3208333>



AI-S 1 - 8 TQ - Endehylse

1200293

<https://www.phoenixcontact.com/no/produkter/1200293>



Endehylse, S-Slimline, hylselengde: 8 mm, farge: turkis

NS 35/ 7,5 PERF 2000MM - Monteringsskinne med hull

0801733

<https://www.phoenixcontact.com/no/produkter/0801733>



Monteringsskinne med hull, Forpakkingsvariant med 25 stk. (50 m), iht. EN 60715, material: Stål, forsinket, tykkfilmpassivert, Standardprofil, farge: sølv

PT 1,5/S-QUATTRO-PE - Jordingsrekkeklemme

3208333

El-nr.: 1265050

<https://www.phoenixcontact.com/no/produkter/3208333>



NS 35/ 7,5 UNPERF 2000MM - Monteringsskinne uperforet

0801681

<https://www.phoenixcontact.com/no/produkter/0801681>



Monteringsskinne uperforet, Forpakkingsvariant med 25 stk. (50 m), iht. EN 60715, material: Stål, forsinket, tykkfilmpassivert, Standardprofil, farge: sølvfarget

NS 35/ 7,5 WH PERF 2000MM - Monteringsskinne med hull

1204119

<https://www.phoenixcontact.com/no/produkter/1204119>



Monteringsskinne med hull, Forpakkingsvariant med 25 stk. (50 m), iht. EN 60715, material: Stål, forsinket, hvit-passivert, Standardprofil, farge: sølvfarget

PT 1,5/S-QUATTRO-PE - Jordingsrekkeklemme

3208333

El-nr.: 1265050

<https://www.phoenixcontact.com/no/produkter/3208333>



NS 35/ 7,5 WH UNPERF 2000MM-VPE 10 - Monteringsskinne uperforert

1204122

<https://www.phoenixcontact.com/no/produkter/1204122>



Monteringsskinne uperforert, Forpakkingsvariant med 10 stk. (20 m), iht. EN 60715, material: Stål, forsinket, hvit-passivert, Standardprofil, farge: sølvfarget

NS 35/ 7,5 AL UNPERF 2000MM - Monteringsskinne uperforert

0801704

<https://www.phoenixcontact.com/no/produkter/0801704>



Monteringsskinne uperforert, Forpakkingsvariant med 25 stk. (50 m), iht. EN 60715, material: Aluminium, uten belegg, Standardprofil, farge: sølvfarget

PT 1,5/S-QUATTRO-PE - Jordingsrekkeklemme

3208333

El-nr.: 1265050

<https://www.phoenixcontact.com/no/produkter/3208333>



NS 35/ 7,5 ZN PERF 2000MM - Monteringsskinne med hull

1206421

<https://www.phoenixcontact.com/no/produkter/1206421>



Monteringsskinne med hull, Forpakkingsvariant med 25 stk. (50 m), iht. EN 60715, material: Stål, forsinket, Standardprofil, farge: sølvfarget

NS 35/ 7,5 ZN UNPERF 2000MM - Monteringsskinne uperforet

1206434

<https://www.phoenixcontact.com/no/produkter/1206434>



Monteringsskinne uperforet, Forpakkingsvariant med 25 stk. (50 m), iht. EN 60715, material: Stål, forsinket, Standardprofil, farge: sølvfarget

PT 1,5/S-QUATTRO-PE - Jordingsrekkeklemme

3208333

El-nr.: 1265050

<https://www.phoenixcontact.com/no/produkter/3208333>



NS 35/ 7,5 CU UNPERF 2000MM-VPE 10 - Monteringsskinne uperforet

0801762

<https://www.phoenixcontact.com/no/produkter/0801762>



Monteringsskinne uperforet, Forpakkingsvariant med 10 stk. (20 m), iht. EN 60715, material: Kobber, uten belegg, Standardprofil, farge: kobberfarget

NS 35/ 7,5 CAP - Endehette

1206560

<https://www.phoenixcontact.com/no/produkter/1206560>

Monteringsskinne-endestykke, for monteringsskinne NS 35/7,5



PT 1,5/S-QUATTRO-PE - Jordingsrekkeklemme



3208333

El-nr.: 1265050

<https://www.phoenixcontact.com/no/produkter/3208333>

NS 35/15 PERF 2000MM - Monteringsskinne med hull

1201730

<https://www.phoenixcontact.com/no/produkter/1201730>



Monteringsskinne med hull, Forpakkingsvariant med 25 stk. (50 m), lignende EN 60715, material: Stål, forsinket, tykkfilmpassivert, Standardprofil, farge: sølvfarget

NS 35/15 UNPERF 2000MM - Monteringsskinne uperforert

1201714

<https://www.phoenixcontact.com/no/produkter/1201714>



Monteringsskinne uperforert, Forpakkingsvariant med 25 stk. (50 m), lignende EN 60715, material: Stål, forsinket, tykkfilmpassivert, Standardprofil, farge: sølvfarget

PT 1,5/S-QUATTRO-PE - Jordingsrekkeklemme

3208333

El-nr.: 1265050

<https://www.phoenixcontact.com/no/produkter/3208333>



NS 35/15 WH PERF 2000MM - Monteringsskinne med hull

0806602

<https://www.phoenixcontact.com/no/produkter/0806602>



Monteringsskinne med hull, Forpakkingsvariant med 25 stk. (50 m), lignende EN 60715, material: Stål, forsinket, hvit-passivert, Standardprofil, farge: hvit

NS 35/15 WH UNPERF 2000MM-VPE 10 - Monteringsskinne uperforet

1204135

<https://www.phoenixcontact.com/no/produkter/1204135>



Monteringsskinne uperforet, Forpakkingsvariant med 10 stk. (20 m), lignende EN 60715, material: Stål, forsinket, hvit-passivert, Standardprofil, farge: sølvfarget

PT 1,5/S-QUATTRO-PE - Jordingsrekkeklemme

3208333

El-nr.: 1265050

<https://www.phoenixcontact.com/no/produkter/3208333>



NS 35/15 AL UNPERF 2000MM - Monteringsskinne uperforert

1201756

<https://www.phoenixcontact.com/no/produkter/1201756>



Monteringsskinne uperforert, lignende EN 60715, material: Aluminium, uten belegg, Standardprofil, farge: sølvfarget

NS 35/15 ZN PERF 2000MM - Monteringsskinne med hull

1206599

<https://www.phoenixcontact.com/no/produkter/1206599>



Monteringsskinne med hull, Forpakkingsvariant med 25 stk. (50 m), lignende EN 60715, material: Stål, forsinket, Standardprofil, farge: sølvfarget

PT 1,5/S-QUATTRO-PE - Jordingsrekkeklemme

3208333

El-nr.: 1265050

<https://www.phoenixcontact.com/no/produkter/3208333>



NS 35/15 ZN UNPERF 2000MM - Monteringsskinne uperforet

1206586

<https://www.phoenixcontact.com/no/produkter/1206586>



Monteringsskinne uperforet, Forpakkingsvariant med 25 stk. (50 m), lignende EN 60715, material: Stål, forsinket, Standardprofil, farge: sølvfarget

NS 35/15 CU UNPERF 2000MM-VPE 10 - Monteringsskinne uperforet

1201895

<https://www.phoenixcontact.com/no/produkter/1201895>



Monteringsskinne uperforet, Forpakkingsvariant med 10 stk. (20 m), lignende EN 60715, material: Kobber, uten belegg, Standardprofil, farge: kobberfarget

PT 1,5/S-QUATTRO-PE - Jordingsrekkeklemme

3208333

El-nr.: 1265050

<https://www.phoenixcontact.com/no/produkter/3208333>



NS 35/15 CAP - Endelette

1206573

<https://www.phoenixcontact.com/no/produkter/1206573>

Monteringsskinne-endestykke, for monteringsskinne NS 35/15



NS 35/15-2,3 UNPERF 2000MM-VPE 10 - Monteringsskinne uperforet

1201798

<https://www.phoenixcontact.com/no/produkter/1201798>



Monteringsskinne uperforet, Forpkningsvariant med 10 stk. (20 m), iht. EN 60715, material: Stål, forsinket, tykkfilmpassivert, Standardprofil 2,3 mm, farge: sølvfarget

PT 1,5/S-QUATTRO-PE - Jordingsrekkeklemme



3208333

El-nr.: 1265050

<https://www.phoenixcontact.com/no/produkter/3208333>

ZB 3,5:UNBEDRUCKT - Merkeremse

0829414

<https://www.phoenixcontact.com/no/produkter/0829414>



Merkeremse, Strimmel, hvit, uten merking, kan merkes med: PLOTMARK, CMS-P1-PLOTTER, monteringsstype: feste, for klemmebredde: 3,5 mm, tekstfeltstørrelse: 3,5 x 10,5 mm, Antall enkeltskilt: 10

ZB 3,5 CUS - Merkeremse

0829415

<https://www.phoenixcontact.com/no/produkter/0829415>



Merkeremse, kan bestilles: i form av strimler, hvit, merket etter kundespesifikasjoner, monteringsstype: feste i høyt skiltspor, for klemmebredde: 3,5 mm, tekstfeltstørrelse: 3,5 x 10,5 mm, Antall enkeltskilt: 10

PT 1,5/S-QUATTRO-PE - Jordingsrekkeklemme



3208333

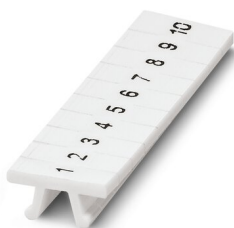
El-nr.: 1265050

<https://www.phoenixcontact.com/no/produkter/3208333>

ZB 3,5,LGS:FORTL.ZAHLEN - Merkeremse

0801404

<https://www.phoenixcontact.com/no/produkter/0801404>

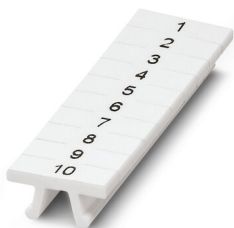


Merkeremse, Strimmel, hvit, med tekst, trykk på langs: fortløpende tall fra 1 ... 10, 11 ... 20 osv. til 91 ... 100, monteringsstype: feste, for klemmebredde: 3,5 mm, tekstfeltstørrelse: 3,5 x 10,5 mm, Antall enkeltskilt: 10

ZB 3,5,QR:FORT.ZAHLEN - Merkeremse

0801405

<https://www.phoenixcontact.com/no/produkter/0801405>



Merkeremse, Strimmel, hvit, med tekst, trykk på tvers: fortløpende tall 1 ... 10, 11 ... 20 osv. til 91 ... 100, monteringsstype: feste, for klemmebredde: 3,5 mm, tekstfeltstørrelse: 3,5 x 10,5 mm, Antall enkeltskilt: 10

PT 1,5/S-QUATTRO-PE - Jordingsrekkeklemme



3208333

El-nr.: 1265050

<https://www.phoenixcontact.com/no/produkter/3208333>

UCT-TM 3,5 - Merke for klemmer

0829484

<https://www.phoenixcontact.com/no/produkter/0829484>



Merke for klemmer, Matte, hvit, uten merking, kan merkes med: TOPMARK NEO, TOPMARK LASER, BLUEMARK ID COLOR, BLUEMARK ID, BLUEMARK CLED, THERMOMARK PRIME, THERMOMARK CARD 2.0, THERMOMARK CARD, monteringsstype: feste, for klemmebredde: 3,5 mm, tekstfeltstørrelse: 2,95 x 10,5 mm, Antall enkeltskilt: 102

UCT-TM 3,5 CUS - Merke for klemmer

0829581

<https://www.phoenixcontact.com/no/produkter/0829581>



Merke for klemmer, kan bestilles: mattevis, hvit, merket etter kundespesifikasjoner, monteringsstype: feste i høyt skiltspor, for klemmebredde: 3,5 mm, tekstfeltstørrelse: 2,95 x 10,5 mm, Antall enkeltskilt: 102

PT 1,5/S-QUATTRO-PE - Jordingsrekkeklemme

3208333

EI-nr.: 1265050

<https://www.phoenixcontact.com/no/produkter/3208333>

GBS 3,5-25X3,5 - Gruppebetegnelsekilt for klemmemarkering

0830290

<https://www.phoenixcontact.com/no/produkter/0830290>



Gruppemerkeskilt, sneppes på midten av klemmen, for Push-in-klemmer ...1,5/S,
Merkefelt 25 x 3,5 mm, delingsmål 3,5 mm, merket med EML (24 x 3)R

GBS 3,5-25X12 - Gruppebetegnelsekilt for klemmemarkering

0830292

<https://www.phoenixcontact.com/no/produkter/0830292>



Gruppemerkeskilt, sneppes på midten av klemmen, for Push-in-klemmer ...1,5/S,
Merkefelt 25 x 12 mm, delingsmål 3,5 mm, merket med EML (25,4 x 12,7)R

PT 1,5/S-QUATTRO-PE - Jordingsrekkeklemme

3208333

El-nr.: 1265050

<https://www.phoenixcontact.com/no/produkter/3208333>



MPS-MT - Prøvestikker

0201744

<https://www.phoenixcontact.com/no/produkter/0201744>



Prøvestikker, med loddetilkobling opptil 1 mm² ledertverrsnitt, poltall: 1, farge: grå

MPS-IH WH - Isolasjonshylse

0201663

<https://www.phoenixcontact.com/no/produkter/0201663>

Isolasjonshylse, farge: hvit



PT 1,5/S-QUATTRO-PE - Jordingsrekkeklemme

3208333

El-nr.: 1265050

<https://www.phoenixcontact.com/no/produkter/3208333>



MPS-IH RD - Isolasjonshylse

0201676

<https://www.phoenixcontact.com/no/produkter/0201676>

Isolasjonshylse, farge: rød

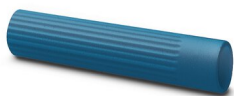


MPS-IH BU - Isolasjonshylse

0201689

<https://www.phoenixcontact.com/no/produkter/0201689>

Isolasjonshylse, farge: blå



PT 1,5/S-QUATTRO-PE - Jordingsrekkeklemme

3208333

El-nr.: 1265050

<https://www.phoenixcontact.com/no/produkter/3208333>



MPS-IH YE - Isolasjonshylse

0201692

<https://www.phoenixcontact.com/no/produkter/0201692>

Isolasjonshylse, farge: gul



MPS-IH GN - Isolasjonshylse

0201702

<https://www.phoenixcontact.com/no/produkter/0201702>

Isolasjonshylse, farge: grønn



PT 1,5/S-QUATTRO-PE - Jordingsrekkeklemme

3208333

El-nr.: 1265050

<https://www.phoenixcontact.com/no/produkter/3208333>



MPS-IH GY - Isolasjonshylse

0201728

<https://www.phoenixcontact.com/no/produkter/0201728>

Isolasjonshylse, farge: grå



MPS-IH BK - Isolasjonshylse

0201731

<https://www.phoenixcontact.com/no/produkter/0201731>

Isolasjonshylse, farge: svart



PT 1,5/S-QUATTRO-PE - Jordingsrekkeklemme



3208333

El-nr.: 1265050

<https://www.phoenixcontact.com/no/produkter/3208333>

TMT (EX9,5)R - Merke for klemmer

0828295

<https://www.phoenixcontact.com/no/produkter/0828295>



Merke for klemmer, Rull, hvit, uten merking, kan merkes med: THERMOMARK E.300 (D)/600 (D), THERMOMARK ROLL 2.0, THERMOMARK ROLL, THERMOMARK ROLL X1, THERMOMARK ROLLMASTER 300/600, THERMOMARK X1.2, monteringsstype: feste, feste i høyt skiltspor, for klemmebredde: 30000 mm, tekstfeltstørrelse: 9,5 x 50000 mm, Antall enkeltskilt: 1

US-TM 100 - Merke for klemmer

0829255

<https://www.phoenixcontact.com/no/produkter/0829255>



Merke for klemmer, Kort, hvit, uten merking, kan merkes med: BLUEMARK ID COLOR, BLUEMARK ID, THERMOMARK PRIME, THERMOMARK CARD 2.0, THERMOMARK CARD, monteringsstype: feste, tekstfeltstørrelse: 104 x 9,8 mm, Antall enkeltskilt: 13

PT 1,5/S-QUATTRO-PE - Jordingsrekkeklemme

3208333

El-nr.: 1265050

<https://www.phoenixcontact.com/no/produkter/3208333>



PS-3,5 - Prøvestikker

3031010

<https://www.phoenixcontact.com/no/produkter/3031010>

Prøvestikker, Rekkeprøveplugg, poltall: 1, farge: rød



DP PS-3,5 - Avstandsplate

3031011

<https://www.phoenixcontact.com/no/produkter/3031011>

Avstandsplate, bredde: 3,5 mm, høyde: 15,9 mm, poltall: 1, farge: rød



PT 1,5/S-QUATTRO-PE - Jordingsrekkeklemme

3208333

El-nr.: 1265050

<https://www.phoenixcontact.com/no/produkter/3208333>



PS-3,5/E - Prøvestikker

3031012

<https://www.phoenixcontact.com/no/produkter/3031012>

Prøvestikker, Enkelttestplugg, poltall: 1, farge: rød

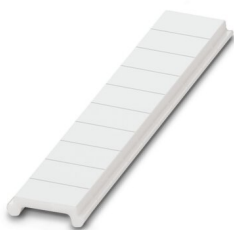


ZBF 3,5:UNBEDRUCKT - Merkeremse flat

0829392

<https://www.phoenixcontact.com/no/produkter/0829392>

Merkeremse flat, Strimmel, hvit, uten merking, kan merkes med: PLOTMARK, CMS-P1-PLOTTER, monteringsstype: feste, for klemmebredde: 3,5 mm, tekstfeltstørrelse: 3,5 x 5,2 mm, Antall enkeltskilt: 10



PT 1,5/S-QUATTRO-PE - Jordingsrekkeklemme

3208333

El-nr.: 1265050

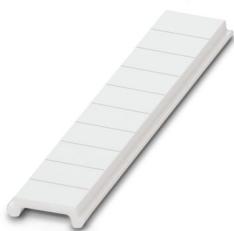
<https://www.phoenixcontact.com/no/produkter/3208333>



ZBF 3,5 CUS - Merkeremse flat

0829394

<https://www.phoenixcontact.com/no/produkter/0829394>



Merkeremse flat, kan bestilles: i form av strimler, hvit, merket etter kundespesifikasjoner, monteringsstype: feste i flatt skiltspor, for klemmebredde: 3,5 mm, tekstfeltstørrelse: 3,5 x 5,2 mm, Antall enkeltskilt: 10

ZBF 3,5,LGS:FORTL.ZAHLEN - Merkeremse flat

0801406

<https://www.phoenixcontact.com/no/produkter/0801406>



Merkeremse flat, Strimmel, hvit, med tekst, trykk på langs: fortløpende tall 1 ... 10, 11 ... 20 osv. til 91 ... 100, monteringsstype: feste, for klemmebredde: 3,5 mm, tekstfeltstørrelse: 5,15 x 3,5 mm, Antall enkeltskilt: 10

PT 1,5/S-QUATTRO-PE - Jordingsrekkeklemme



3208333

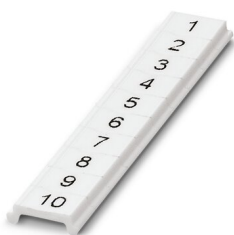
El-nr.: 1265050

<https://www.phoenixcontact.com/no/produkter/3208333>

ZBF 3,5,QR:FORTL.ZAHLEN - Merkeremse flat

0801407

<https://www.phoenixcontact.com/no/produkter/0801407>



Merkeremse flat, Strimmel, hvit, med tekst, trykk på tvers: fortløpende tall 1 ... 10, 11 ... 20 osv. til 91 ... 100, monteringsstype: feste, for klemmebredde: 3,5 mm, tekstfeltstørrelse: 5,15 x 3,5 mm, Antall enkeltskilt: 10

UCT-TMF 3,5 - Merke for klemmer

0829486

<https://www.phoenixcontact.com/no/produkter/0829486>



Merke for klemmer, Matte, hvit, uten merking, kan merkes med: TOPMARK NEO, TOPMARK LASER, BLUEMARK ID COLOR, BLUEMARK ID, BLUEMARK CLED, THERMOMARK PRIME, THERMOMARK CARD 2.0, THERMOMARK CARD, monteringsstype: feste, for klemmebredde: 3,5 mm, tekstfeltstørrelse: 2,7 x 4,7 mm, Antall enkeltskilt: 108

PT 1,5/S-QUATTRO-PE - Jordingsrekkeklemme

3208333

El-nr.: 1265050

<https://www.phoenixcontact.com/no/produkter/3208333>



UCT-TMF 3,5 CUS - Merke for klemmer

0829644

<https://www.phoenixcontact.com/no/produkter/0829644>



Merke for klemmer, kan bestilles: mattevis, hvit, merket etter kundespesifikasjoner, monteringstype: feste i flatt skiltspor, for klemmebredde: 3,5 mm, tekstfeltstørrelse: 2,7 x 4,7 mm, Antall enkeltskilt: 108

SZF 0-0,4X2,5 - Skrutrekker

1204504

<https://www.phoenixcontact.com/no/produkter/1204504>



Betjeningsverktøy, for ST-klemmer, også egnet som sporskrutrekker, størrelse: 0,4 x 2,5 x 75 mm, 2-komponentshåndtak, med antiskligrep

PT 1,5/S-QUATTRO-PE - Jordingsrekkeklemme



3208333

El-nr.: 1265050

<https://www.phoenixcontact.com/no/produkter/3208333>

ST-BW 0 - Betjeningsverktøy

1200135

<https://www.phoenixcontact.com/no/produkter/1200135>

Betjeningsverktøy, for alle 1,5 mm² kraftfjær fra PT 1,5/S og FT 1,5/S



PROJECT COMPLETE - Software

1050453

<https://www.phoenixcontact.com/no/produkter/1050453>



Intuitiv planleggings- og merkeprogramvare for prosjektering av koblingslister og profesjonell merking av merkematerial for klemmer, ledere, kabler, utstyr og anlegg. Programmet kan lastes ned.

Phoenix Contact 2023 © - Alle rettigheter forbeholdt

<https://www.phoenixcontact.com>

PHOENIX CONTACT AS

Strømsveien 344

N-1081 Oslo

+47 22 07 68 00

norge@phoenixcontact.com