

PTFIX 6/6X2,5-NS35-FE - Fordelerblokk

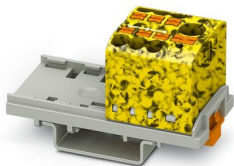


3273086

El-nr.: 1229719

<https://www.phoenixcontact.com/no/produkter/3273086>

Vær oppmerksom på at dataene som er angitt i dette PDF-dokumentet genereres fra vår onlinekatalog. Du finner komplette data i brukerdokumentasjonen. De generelle bruksvilkårene for nedlastinger fra Internett gjelder.



Fordelerblokk, Blokk med loddrett utretting og integrert forsyning, nominell spenning: 690 V, nominell strøm: 41 A, antall tilkoblinger: 7, tilkoblingstype: Innstikkstilkobling, Fellestilkobling, Merketverrsnitt: 6 mm², tverrsnitt: 0,5 mm² - 10 mm², Innstikkstilkobling, Uttak, tverrsnitt: 0,14 mm² - 4 mm², monteringsstype: NS 35/7,5, NS 35/15, farge: svart/gul

Dine fordeler

- Fleksibel i bruk grunnet skinnemontering, direktemontering eller klebing
- Entydig kabling grunnet 11 forskjellige fargevarianter
- Tidsbesparende ledertilkobling takket være push-in-innstikksteknikk uten bruk av verktøy
- Opptil 80 % tidsbesparelse grunnet monteringsklare blokker uten manuell lasking
- Opptil 50 % plassbesparelse på monteringskinnen grunnet tverrmontering

Forretningsinformasjon

Artikkelnummer	3273086
Pakkestørrelse	10 Stk.
Minimum bestillingsmengde	10 Stk.
Rabattgruppe	31BBE
Produkt nøkkel	BEA122
Katalogside	Side 445 (C-1-2019)
GTIN	4055626391007
Vekt pr. stk. (inkl. forpakning)	24,3 g
Vekt pr. stk. (ekskl. forpakning)	24 g
Tolltariffnummer	85369010
Opprinnelsesland	PL

3273086

El-nr.: 1229719

<https://www.phoenixcontact.com/no/produkter/3273086>

Tekniske spesifikasjoner

Anvisninger

Generelt	blokkene kan laskes innbyrdes via ledersjakten, passende lasker, se tilbehør
Generelt	
Merknad	Maks. belastningsstrøm for de enkelte tilkoblingspunktene skal ikke overskrides. For anvendelser for energifordeling er IEC 60364-4-43:2008, modifisert og Corrigendum okt. 2008 (DIN VDE 0100-430:2010-10) avsnitt 433.2 ff skal hensyntas!

Artikkelegenskaper

Produkttype	Fordelerklemme
Antall tilkoblinger	7
Antall rekker	1
Potensialer	1

Isolasjonsegenskaper

Overspenningskategori	III
Forurensningsgrad	3

Elektriske egenskaper

Merkestøtspenning	8 kV
Maksimalt effekttap ved nominelle betingelser	0,77 W

Tilkoblingsdata

Mating	Ja
Antall tilkoblinger pr. etasje	7
Nominelt tverrsnitt	2,5 mm ²
Merketverrsnitt AWG	14

Uttak

Avisoleringslengde	8 mm ... 10 mm
Prøvedor	A3
Tilkobling iht. standard	IEC 60947-7-1
Ledertverrsnitt entrådet	0,14 mm ² ... 4 mm ²
Ledertverrsnitt [AWG]	26 ... 12 (omregnet i henhold til IEC)
Ledertverrsnitt flertrådet	0,14 mm ² ... 2,5 mm ²
Ledertverrsnitt flertrådet [AWG]	26 ... 14 (omregnet i henhold til IEC)
Ledertverrsnitt flertrådet (endehylse uten kunststoffhylse)	0,14 mm ² ... 2,5 mm ²
Ledertverrsnitt flertrådet (endehylse med kunststoffhylse)	0,14 mm ² ... 2,5 mm ²
Nominell strøm	24 A
Belastningsstrøm maksimal	32 A (ved 4 mm ² ledertverrsnitt)

PTFIX 6/6X2,5-NS35-FE - Fordelerblokk



3273086

El-nr.: 1229719

<https://www.phoenixcontact.com/no/produkter/3273086>

Sumstrøm maksimal	57 A (ved 10 mm ² ledertverrsnitt)
Nominell spenning	690 V

Fellestillkobling

Avisoleringslengde	10 mm ... 12 mm
Prøvedor	A3
Tilkobling iht. standard	IEC 60947-7-1
Ledertverrsnitt entrådet	0,5 mm ² ... 10 mm ²
Ledertverrsnitt [AWG]	26 ... 12 (omregnet i henhold til IEC)
Ledertverrsnitt flertrådet	0,5 mm ² ... 10 mm ²
Ledertverrsnitt flertrådet [AWG]	26 ... 14 (omregnet i henhold til IEC)
Ledertverrsnitt flertrådet (endehylse uten kunststoffhylse)	0,5 mm ² ... 6 mm ²
Ledertverrsnitt flertrådet (endehylse med kunststoffhylse)	0,5 mm ² ... 6 mm ²
To ledere med samme tverrsnitt flertrådet m. TWIN-endehylse med plasthylse	0,5 mm ² ... 1,5 mm ²
Nominell strøm	41 A (ved 6 mm ² ledertverrsnitt)
Belastningsstrøm maksimal	57 A (ved 10 mm ² ledertverrsnitt)
Sumstrøm maksimal	57 A
Nominell spenning	690 V
Nominelt tverrsnitt	6 mm ²

Uttak Tilkoblingstverrsnitt kan plugges direkte

Ledertverrsnitt entrådet	0,34 mm ² ... 4 mm ²
Ledertverrsnitt entrådet [AWG]	24 ... 12 (omregnet i henhold til IEC)
Ledertverrsnitt flertrådet (endehylse uten kunststoffhylse)	0,5 mm ² ... 2,5 mm ²
Ledertverrsnitt flertrådet (endehylse med kunststoffhylse)	0,34 mm ² ... 2,5 mm ²

Fellestillkobling Tilkoblingstverrsnitt kan plugges direkte

Ledertverrsnitt entrådet	1 mm ² ... 10 mm ²
Ledertverrsnitt flertrådet (endehylse uten kunststoffhylse)	1 mm ² ... 6 mm ²
Ledertverrsnitt flertrådet (endehylse med kunststoffhylse)	1 mm ² ... 6 mm ²

Dimensjoner

Bredde	28,6 mm
Høyde	58,1 mm
Dybde på NS 15	30,4 mm
Dybde på NS 35/7,5	32,4 mm

Materialangivelser

Farge	svart/gul
Brennbarhetsklasse iht. UL 94	V0
Isolasjonsmaterialgruppe	I
Isolasjonsmaterial	PA
Statisk isolasjonsmaterialinnsats i kulde	-60 °C
Temperatur indeks isolasjonsmaterial (DIN EN 60216-1 (VDE	130 °C

PTFIX 6/6X2,5-NS35-FE - Fordelerblokk



3273086

El-nr.: 1229719

<https://www.phoenixcontact.com/no/produkter/3273086>

0304-21))	
Relativ isolasjonsmaterial temperatur indeks (Elec., UL 746 B)	130 °C
Brannbeskyttelse for skinnegående kjøretøyer (DIN EN 45545-2) R22	HL 1 - HL 3
Brannbeskyttelse for skinnegående kjøretøyer (DIN EN 45545-2) R23	HL 1 - HL 3
Brannbeskyttelse for skinnegående kjøretøyer (DIN EN 45545-2) R24	HL 1 - HL 3
Brannbeskyttelse for skinnegående kjøretøyer (DIN EN 45545-2) R26	HL 1 - HL 3
Varmeavgivelse kalorimetrisk NFPA 130 (ASTM E 1354)	28 MJ/kg
Overflater antennelighet NFPA 130 (ASTM E 162)	bestått
Spesifikk optisk røykgasstetthet NFPA 130 (ASTM E 662)	bestått
Røykgasstoksitet NFPA 130 (SMP 800C)	bestått

Elektriske tester

Støtspenningstest

Prøvespenning skalverdi	9,8 kV
Resultat	Test bestått

Oppvarmingstest

Krav oppvarmingstest	Temperaturøkning \leq 45 K
Resultat	Test bestått
Korttidsstrømsikkerhet 6 mm ²	0,72 kA
Korttidsstrømsikkerhet 10 mm ²	1,2 kA
Resultat	Test bestått

Driftsfrekvent spenningsikkerhet

Prøvespenning skalverdi	1,89 kV
Resultat	Test bestått

Mekaniske egenskaper

Mekaniske spesifikasjoner

Åpen sidevegg	Nei
---------------	-----

Mekaniske kontroller

Mekanisk fasthet

Resultat	Test bestått
----------	--------------

Feste på holder

Monteringsskinne/Befestigungsauflage	NS 35
Testkraft skalverdi	5 N
Resultat	Test bestått
Merknad	Ved rekkeplassering av flere blokker anbefales det å plassere

PTFIX 6/6X2,5-NS35-FE - Fordelerblokk



3273086

El-nr.: 1229719

<https://www.phoenixcontact.com/no/produkter/3273086>

	henholdsvis en monteringskinnenadapter under forbindelsespunktet eller et flenselement mellom blokkene.
	Ved varianter med seks eller syv tilkoblinger er det tilstrekkelig å sette en monteringskinnenadapter midt på hver blokk, og flenselementer etter annenhver blokk.
	Ved bruk av monteringskinnenadapter PTFIX-NS35 skal en rekkeplassert blokk rage ut maksimalt halvveis.

Test med hensyn til lederskader og løse ledere

Rotasjonshastighet	10 o/min
Omdreining	135
Ledertverrsnitt/vekt	0,5 mm ² / 0,3 kg
	6 mm ² / 1,4 kg
	10 mm ² / 2 kg
Resultat	Test bestått

Test med hensyn til lederskader og løse ledere

Rotasjonshastighet	10 o/min
Omdreining	135
Ledertverrsnitt/vekt	0,14 mm ² / 0,2 kg
	2,5 mm ² / 0,7 kg
	4 mm ² / 0,9 kg
Resultat	Test bestått

Miljø- og levetidsbetingelser

Aldring

Temperatursykluser	192
Resultat	Test bestått

Nålflammetest

Virketid	30 s
Resultat	Test bestått

Svingning/bredbåndstøy

Testspesifikasjon	DIN EN 50155 (VDE 0115-200):2008-03
Spekter	Levetidstest kategori 2, på dreibar sokkel
Frekvens	f ₁ = 5 Hz opptil f ₂ = 250 Hz
ASD-nivå	6,12 (m/s ²) ² /Hz
Akselerasjon	3,12g
Testvarighet pr. akse	5 h
Testretninger	X-, Y- og Z-akse
Resultat	Test bestått

Støt

Testspesifikasjon	DIN EN 50155 (VDE 0115-200):2008-03
Slagform	Halvsinus

PTFIX 6/6X2,5-NS35-FE - Fordelerblokk



3273086

El-nr.: 1229719

<https://www.phoenixcontact.com/no/produkter/3273086>

Akselerasjon	30g
Slagvarighet	18 ms
Antall slag pr. retning	3
Testretninger	X-, Y- og Z-akse (pos. og neg.)
Resultat	Test bestått

Miljøforhold

Omgivelsestemperatur (lagring/transport)	-25 °C ... 60 °C (i korte perioder, ikke over 24 h, -60 °C til +70 °C)
Omgivelsestemperatur (montasje)	-5 °C ... 70 °C
Omgivelsestemperatur (betjening)	-5 °C ... 70 °C
Tillatt luftfuktighet (lagring/transport)	30 % ... 70 %

Standarder og bestemmelser

Tilkobling iht. standard	IEC 60947-7-1
	IEC 60947-7-1

Montering

Monteringstype	NS 35/7,5
	NS 35/15

PTFIX 6/6X2,5-NS35-FE - Fordelerblokk

3273086

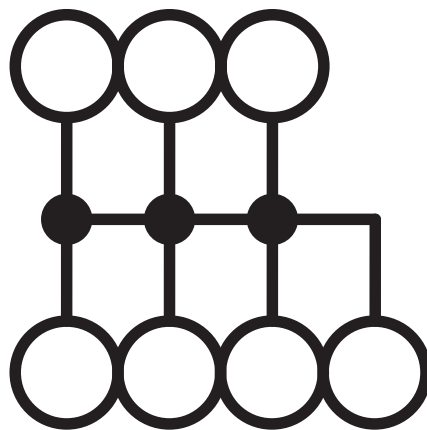
El-nr.: 1229719

<https://www.phoenixcontact.com/no/produkter/3273086>



Tegninger

Koblingskjema



PTFIX 6/6X2,5-NS35-FE - Fordelerblokk



3273086

El-nr.: 1229719

<https://www.phoenixcontact.com/no/produkter/3273086>

Godkjenninger

To download certificates, visit the product detail page: <https://www.phoenixcontact.com/no/produkter/3273086>

DNV Godkjennings-ID: TAE00002TT-04				
	Nominell spenning U_N	Nominell strøm I_N	Tverrsnitt AWG	Tverrsnitt mm^2
	500 V	24 A	-	-

CSA Godkjennings-ID: 13631				
	Nominell spenning U_N	Nominell strøm I_N	Tverrsnitt AWG	Tverrsnitt mm^2
Usegroup B				
Utgang	300 V	20 A	26 - 12	-
Inngang	300 V	50 A	20 - 8	-
Usegroup C				
Utgang	300 V	20 A	26 - 12	-
Inngang	300 V	50 A	20 - 8	-
Usegroup D				
Inngang	600 V	5 A	20 - 8	-

CB IECEE CB Scheme Godkjennings-ID: DE1-62701				
	Nominell spenning U_N	Nominell strøm I_N	Tverrsnitt AWG	Tverrsnitt mm^2
	690 V	41 A	-	-

EAC EAC Godkjennings-ID: RU C-DE.BL08.B.00644				
--	--	--	--	--

cULus Recognized Godkjennings-ID: E60425				
	Nominell spenning U_N	Nominell strøm I_N	Tverrsnitt AWG	Tverrsnitt mm^2
Usegroup B				
Utgang	300 V	20 A	26 - 12	-
Inngang	300 V	50 A	20 - 8	-
Usegroup C				
Utgang	300 V	20 A	26 - 12	-
Inngang	300 V	50 A	20 - 8	-
Usegroup D				
Utgang	600 V	5 A	26 - 12	-

PTFIX 6/6X2,5-NS35-FE - Fordelerblokk



3273086

El-nr.: 1229719

<https://www.phoenixcontact.com/no/produkter/3273086>

Inngang	600 V	5 A	20 - 8	-
---------	-------	-----	--------	---



LR

Godkjenings-ID: LR2002627TA



BV

Godkjenings-ID: 59146/A0 BV



VDE Zeichengenehmigung

Godkjenings-ID: 40047797

	Nominell spenning U_N	Nominell strøm I_N	Tverrsnitt AWG	Tverrsnitt mm^2
	690 V	41 A	-	-

PTFIX 6/6X2,5-NS35-FE - Fordelerblokk



3273086

EI-nr.: 1229719

<https://www.phoenixcontact.com/no/produkter/3273086>

Klassifiseringer

ECLASS

ECLASS-11.0	27141120
ECLASS-13.0	27250118

ETIM

ETIM 9.0	EC000897
----------	----------

UNSPSC

UNSPSC 21.0	39121400
-------------	----------

PTFIX 6/6X2,5-NS35-FE - Fordelerblokk



3273086

EI-nr.: 1229719

<https://www.phoenixcontact.com/no/produkter/3273086>

Environmental product compliance

China RoHS	Tidsrom for forskriftsmessig bruk: ubegrenset = EFUP-e
	Ingen farlige stoffer over grenseverdiene


PTFIX 6/6X2,5-NS35-FE - Fordelerblokk

3273086

El-nr.: 1229719

<https://www.phoenixcontact.com/no/produkter/3273086>

Tilbehør

 Merk: Bruk av enkelte av tilbehørsdelene som er oppført nedenfor, kan begrense produktet.


FBS 2-5 - Stikkbro

3030161

<https://www.phoenixcontact.com/no/produkter/3030161>



Stikkbro, delingsmål: 5,2 mm, poltall: 2, lengde: 23 mm, farge: rød

 Maks. strømbelastning: 24 A

FBS 2-5 GN - Stikkbro

3032143

<https://www.phoenixcontact.com/no/produkter/3032143>



Stikkbro, delingsmål: 5,2 mm, poltall: 2, farge: grønn

 Maks. strømbelastning: 24 A

PTFIX 6/6X2,5-NS35-FE - Fordelerblokk

3273086

El-nr.: 1229719

<https://www.phoenixcontact.com/no/produkter/3273086>




FBS 2-5 BU - Stikkbro

3036877

<https://www.phoenixcontact.com/no/produkter/3036877>



Stikkbro, delingsmål: 5,2 mm, poltall: 2, farge: blå

 Maks. strømbelastning: 24 A


FBS 2-5 GY - Stikkbro

3038969

<https://www.phoenixcontact.com/no/produkter/3038969>



Stikkbro, delingsmål: 5,2 mm, poltall: 2, farge: grå

 Maks. strømbelastning: 24 A

PTFIX 6/6X2,5-NS35-FE - Fordelerblokk

3273086

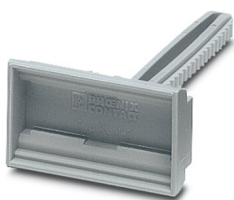
El-nr.: 1229719

<https://www.phoenixcontact.com/no/produkter/3273086>

KLM 2 - Holder for klemmelistermerke

0807575

<https://www.phoenixcontact.com/no/produkter/0807575>



Koblingslist-merkeholder, høydejusterbar, til endeholder CLIPFIX 15, CLIPFIX 35 og CLIPFIX 35-5, kan merkes med skilt med låsehakk

KLM 3-L - Holder for klemmelistermerke

0814788

<https://www.phoenixcontact.com/no/produkter/0814788>



Koblingslist-merkeholder, høydejusterbar, til endeholder CLIPFIX 15, CLIPFIX 35 og CLIPFIX 35-5, kan merkes med etiketter i format 20 x 8 mm

PTFIX 6/6X2,5-NS35-FE - Fordelerblokk

3273086

El-nr.: 1229719

<https://www.phoenixcontact.com/no/produkter/3273086>



MPS-MT 1-S - Prøvestikker

1944372

<https://www.phoenixcontact.com/no/produkter/1944372>

Prøveplugg, består av prøvespiss Ø 1,0 mm og bøssing Ø 2,0 mm



NS 35/ 7,5 PERF 2000MM - Monteringsskinne med hull

0801733

<https://www.phoenixcontact.com/no/produkter/0801733>



Monteringsskinne med hull, Forpakkingsvariant med 25 stk. (50 m), iht. EN 60715, material: Stål, forsinket, tykkfilmpassivert, Standardprofil, farge: sølv

PTFIX 6/6X2,5-NS35-FE - Fordelerblokk

3273086

El-nr.: 1229719

<https://www.phoenixcontact.com/no/produkter/3273086>

NS 35/ 7,5 UNPERF 2000MM - Monteringsskinne uperforet

0801681

<https://www.phoenixcontact.com/no/produkter/0801681>



Monteringsskinne uperforet, Forpakkingsvariant med 25 stk. (50 m), iht. EN 60715, material: Stål, forsinket, tykkfilmpassivert, Standardprofil, farge: sølvfarget

NS 35/ 7,5 WH PERF 2000MM - Monteringsskinne med hull

1204119

<https://www.phoenixcontact.com/no/produkter/1204119>



Monteringsskinne med hull, Forpakkingsvariant med 25 stk. (50 m), iht. EN 60715, material: Stål, forsinket, hvit-passivert, Standardprofil, farge: sølvfarget

PTFIX 6/6X2,5-NS35-FE - Fordelerblokk

3273086

El-nr.: 1229719

<https://www.phoenixcontact.com/no/produkter/3273086>

NS 35/ 7,5 WH UNPERF 2000MM-VPE 10 - Monteringsskinne uperforet

1204122

<https://www.phoenixcontact.com/no/produkter/1204122>



Monteringsskinne uperforet, Forpkningsvariant med 10 stk. (20 m), iht. EN 60715, material: Stål, forsinket, hvit-passivert, Standardprofil, farge: sølvfarget

NS 35/ 7,5 AL UNPERF 2000MM - Monteringsskinne uperforet

0801704

<https://www.phoenixcontact.com/no/produkter/0801704>



Monteringsskinne uperforet, Forpkningsvariant med 25 stk. (50 m), iht. EN 60715, material: Aluminium, uten belegg, Standardprofil, farge: sølvfarget

PTFIX 6/6X2,5-NS35-FE - Fordelerblokk

3273086

El-nr.: 1229719

<https://www.phoenixcontact.com/no/produkter/3273086>

NS 35/ 7,5 ZN PERF 2000MM - Monteringsskinne med hull

1206421

<https://www.phoenixcontact.com/no/produkter/1206421>



Monteringsskinne med hull, Forpakkingsvariant med 25 stk. (50 m), iht. EN 60715, material: Stål, forsinket, Standardprofil, farge: sølvfarget

NS 35/ 7,5 ZN UNPERF 2000MM - Monteringsskinne uperforet

1206434

<https://www.phoenixcontact.com/no/produkter/1206434>



Monteringsskinne uperforet, Forpakkingsvariant med 25 stk. (50 m), iht. EN 60715, material: Stål, forsinket, Standardprofil, farge: sølvfarget

PTFIX 6/6X2,5-NS35-FE - Fordelerblokk

3273086

El-nr.: 1229719

<https://www.phoenixcontact.com/no/produkter/3273086>

NS 35/ 7,5 CU UNPERF 2000MM-VPE 10 - Monteringsskinne uperforet

0801762

<https://www.phoenixcontact.com/no/produkter/0801762>



Monteringsskinne uperforet, Forpakkingsvariant med 10 stk. (20 m), iht. EN 60715, material: Kobber, uten belegg, Standardprofil, farge: kobberfarget

NS 35/ 7,5 CAP - Endehette

1206560

<https://www.phoenixcontact.com/no/produkter/1206560>

Monteringsskinne-endestykke, for monteringsskinne NS 35/7,5



PTFIX 6/6X2,5-NS35-FE - Fordelerblokk

3273086

El-nr.: 1229719

<https://www.phoenixcontact.com/no/produkter/3273086>

NS 35/15 PERF 2000MM - Monteringsskinne med hull

1201730

<https://www.phoenixcontact.com/no/produkter/1201730>



Monteringsskinne med hull, Forpakkingsvariant med 25 stk. (50 m), lignende EN 60715, material: Stål, forsinket, tykkfilmpassivert, Standardprofil, farge: sølvfarget

NS 35/15 UNPERF 2000MM - Monteringsskinne uperforert

1201714

<https://www.phoenixcontact.com/no/produkter/1201714>



Monteringsskinne uperforert, Forpakkingsvariant med 25 stk. (50 m), lignende EN 60715, material: Stål, forsinket, tykkfilmpassivert, Standardprofil, farge: sølvfarget

PTFIX 6/6X2,5-NS35-FE - Fordelerblokk

3273086

El-nr.: 1229719

<https://www.phoenixcontact.com/no/produkter/3273086>

NS 35/15 WH PERF 2000MM - Monteringsskinne med hull

0806602

<https://www.phoenixcontact.com/no/produkter/0806602>



Monteringsskinne med hull, Forpakkingsvariant med 25 stk. (50 m), lignende EN 60715, material: Stål, forsinket, hvit-passivert, Standardprofil, farge: hvit

NS 35/15 WH UNPERF 2000MM-VPE 10 - Monteringsskinne uperforet

1204135

<https://www.phoenixcontact.com/no/produkter/1204135>



Monteringsskinne uperforet, Forpakkingsvariant med 10 stk. (20 m), lignende EN 60715, material: Stål, forsinket, hvit-passivert, Standardprofil, farge: sølvfarget

PTFIX 6/6X2,5-NS35-FE - Fordelerblokk

3273086

El-nr.: 1229719

<https://www.phoenixcontact.com/no/produkter/3273086>

NS 35/15 AL UNPERF 2000MM - Monteringsskinne uperforert

1201756

<https://www.phoenixcontact.com/no/produkter/1201756>



Monteringsskinne uperforert, lignende EN 60715, material: Aluminium, uten belegg, Standardprofil, farge: sølvfarget

NS 35/15 ZN PERF 2000MM - Monteringsskinne med hull

1206599

<https://www.phoenixcontact.com/no/produkter/1206599>



Monteringsskinne med hull, Forpakkingsvariant med 25 stk. (50 m), lignende EN 60715, material: Stål, forsinket, Standardprofil, farge: sølvfarget

PTFIX 6/6X2,5-NS35-FE - Fordelerblokk

3273086

El-nr.: 1229719

<https://www.phoenixcontact.com/no/produkter/3273086>

NS 35/15 ZN UNPERF 2000MM - Monteringsskinne uperforet

1206586

<https://www.phoenixcontact.com/no/produkter/1206586>



Monteringsskinne uperforet, Forpakkingsvariant med 25 stk. (50 m), lignende EN 60715, material: Stål, forsinket, Standardprofil, farge: sølvfarget

NS 35/15 CU UNPERF 2000MM-VPE 10 - Monteringsskinne uperforet

1201895

<https://www.phoenixcontact.com/no/produkter/1201895>



Monteringsskinne uperforet, Forpakkingsvariant med 10 stk. (20 m), lignende EN 60715, material: Kobber, uten belegg, Standardprofil, farge: kobberfarget

PTFIX 6/6X2,5-NS35-FE - Fordelerblokk



3273086

El-nr.: 1229719

<https://www.phoenixcontact.com/no/produkter/3273086>

NS 35/15 CAP - Endehette

1206573

<https://www.phoenixcontact.com/no/produkter/1206573>

Monteringsskinne-endestykke, for monteringsskinne NS 35/15



PAI-4-N GY - Prøveadapter

3032871

<https://www.phoenixcontact.com/no/produkter/3032871>

4 mm-prøveadapter, for rekkeklemmer i delingsmål 5,2 mm, 6,2 mm og 8,2 mm



PTFIX 6/6X2,5-NS35-FE - Fordelerblokk



3273086

El-nr.: 1229719

<https://www.phoenixcontact.com/no/produkter/3273086>

MPS-MT - Prøvestikker

0201744

<https://www.phoenixcontact.com/no/produkter/0201744>



Prøvestikker, med loddetilkobling opptil 1 mm² ledertverrsnitt, poltall: 1, farge: grå

MPS-IH WH - Isolasjonshylse

0201663

<https://www.phoenixcontact.com/no/produkter/0201663>

Isolasjonshylse, farge: hvit



PTFIX 6/6X2,5-NS35-FE - Fordelerblokk

3273086

El-nr.: 1229719

<https://www.phoenixcontact.com/no/produkter/3273086>



MPS-IH RD - Isolasjonshylse

0201676

<https://www.phoenixcontact.com/no/produkter/0201676>

Isolasjonshylse, farge: rød

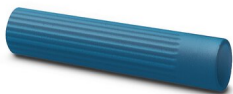


MPS-IH BU - Isolasjonshylse

0201689

<https://www.phoenixcontact.com/no/produkter/0201689>

Isolasjonshylse, farge: blå



PTFIX 6/6X2,5-NS35-FE - Fordelerblokk

3273086

El-nr.: 1229719

<https://www.phoenixcontact.com/no/produkter/3273086>



MPS-IH YE - Isolasjonshylse

0201692

<https://www.phoenixcontact.com/no/produkter/0201692>

Isolasjonshylse, farge: gul



MPS-IH GN - Isolasjonshylse

0201702

<https://www.phoenixcontact.com/no/produkter/0201702>

Isolasjonshylse, farge: grønn



PTFIX 6/6X2,5-NS35-FE - Fordelerblokk

3273086

El-nr.: 1229719

<https://www.phoenixcontact.com/no/produkter/3273086>



MPS-IH GY - Isolasjonshylse

0201728

<https://www.phoenixcontact.com/no/produkter/0201728>

Isolasjonshylse, farge: grå



MPS-IH BK - Isolasjonshylse

0201731

<https://www.phoenixcontact.com/no/produkter/0201731>

Isolasjonshylse, farge: svart



PTFIX 6/6X2,5-NS35-FE - Fordelerblokk

3273086

El-nr.: 1229719

<https://www.phoenixcontact.com/no/produkter/3273086>



ISH 2,5/0,2 - Isolasjonshylse

3002843

<https://www.phoenixcontact.com/no/produkter/3002843>



Isolasjonshylse, farge: hvit

ISH 2,5/0,5 - Isolasjonshylse

3002856

<https://www.phoenixcontact.com/no/produkter/3002856>



Isolasjonshylse, farge: grå

PTFIX 6/6X2,5-NS35-FE - Fordelerblokk

3273086

El-nr.: 1229719

<https://www.phoenixcontact.com/no/produkter/3273086>



ISH 2,5/1,0 - Isolasjonshylse

3002869

<https://www.phoenixcontact.com/no/produkter/3002869>

Isolasjonshylse, farge: svart



TML (EX3,8)R - Merkeremser

0801837

<https://www.phoenixcontact.com/no/produkter/0801837>



Merkeremser, Rull, hvit, uten merking, kan merkes med: THERMOMARK E.300 (D)/600 (D), THERMOMARK ROLL 2.0, THERMOMARK ROLL, THERMOMARK ROLL X1, THERMOMARK ROLLMASTER 300/600, THERMOMARK X1.2, monteringsstype: klebe, tekstfeltstørrelse: endeløs x 3,8 mm, Antall enkeltskilt: 12

PTFIX 6/6X2,5-NS35-FE - Fordelerblokk



3273086

El-nr.: 1229719

<https://www.phoenixcontact.com/no/produkter/3273086>

TML (104X3,8)R - Merkeremser

0801833

<https://www.phoenixcontact.com/no/produkter/0801833>



Merkeremser, Rull, hvit, uten merking, kan merkes med: THERMOMARK E.300 (D)/600 (D), THERMOMARK ROLL 2.0, THERMOMARK ROLL, THERMOMARK ROLL X1, THERMOMARK ROLLMASTER 300/600, THERMOMARK X1.2, monteringsstype: klebe, for klemmebredde: 104 mm, tekstfeltstørrelse: 104 x 3,8 mm, Antall enkeltskilt: 2500

TML (104X2,8)R - Merkeremser

0801832

<https://www.phoenixcontact.com/no/produkter/0801832>



Merkeremser, Rull, hvit, uten merking, kan merkes med: THERMOMARK E.300 (D)/600 (D), THERMOMARK ROLL 2.0, THERMOMARK ROLL, THERMOMARK ROLL X1, THERMOMARK ROLLMASTER 300/600, THERMOMARK X1.2, monteringsstype: klebe, for klemmebredde: 104 mm, tekstfeltstørrelse: 104 x 2,8 mm, Antall enkeltskilt: 2500

PTFIX 6/6X2,5-NS35-FE - Fordelerblokk

3273086

El-nr.: 1229719

<https://www.phoenixcontact.com/no/produkter/3273086>

TML (EX2,8)R - Merkeremser

0801836

<https://www.phoenixcontact.com/no/produkter/0801836>



Merkeremser, Rull, hvit, uten merking, kan merkes med: THERMOMARK E.300 (D)/600 (D), THERMOMARK ROLL 2.0, THERMOMARK ROLL, THERMOMARK ROLL X1, THERMOMARK ROLLMASTER 300/600, THERMOMARK X1.2, monteringsstype: klebe, for klemmebredde: 30000 mm, tekstfeltstørrelse: endeløs x 2,8 mm, Antall enkeltskilt: 14

SK 2,8 REEL P5,2 WH CUS - Merkekort

8199986

<https://www.phoenixcontact.com/no/produkter/8199986>



Merkekort, kan bestilles: kortvis, hvit, merket etter kundespesifikasjoner, monteringsstype: klebe, for klemmebredde: 5,2 mm, tekstfeltstørrelse: endeløs x 2,8 mm

PTFIX 6/6X2,5-NS35-FE - Fordelerblokk

3273086

El-nr.: 1229719

<https://www.phoenixcontact.com/no/produkter/3273086>

SK 3,8 REEL P5,2 WH CUS - Merkekort

8199989

<https://www.phoenixcontact.com/no/produkter/8199989>



Merkekort, kan bestilles: kortvis, hvit, merket etter kundespesifikasjoner, monteringsstype: klebe, for klemmebredde: 5,2 mm, tekstfeltstørrelse: endeløs x 3,8 mm

US-TML (104X3,8) - Merke for klemmer

0830768

<https://www.phoenixcontact.com/no/produkter/0830768>



Merke for klemmer, Kort, hvit, uten merking, kan merkes med: BLUEMARK ID COLOR, BLUEMARK ID, THERMOMARK PRIME, THERMOMARK CARD 2.0, THERMOMARK CARD, monteringsstype: klebe, tekstfeltstørrelse: 104 x 3,8 mm, Antall enkeltskilt: 22

PTFIX 6/6X2,5-NS35-FE - Fordelerblokk



3273086

El-nr.: 1229719

<https://www.phoenixcontact.com/no/produkter/3273086>

US-TML (104X2,8) - Merke for klemmer

0830767

<https://www.phoenixcontact.com/no/produkter/0830767>



Merke for klemmer, Kort, hvit, uten merking, kan merkes med: BLUEMARK ID COLOR, BLUEMARK ID, THERMOMARK PRIME, THERMOMARK CARD 2.0, THERMOMARK CARD, monteringsstype: klebe, tekstfeltstørrelse: 104 x 2,8 mm, Antall enkeltskilt: 26

SK U/3,8 WH:UNBEDRUCKT - Merkekort

0803906

<https://www.phoenixcontact.com/no/produkter/0803906>



Merkekort, DIN A4, hvit, uten merking, kan merkes med: PLOTMARK, CMS-P1-PLOTTER, Office-merkesystemer, monteringsstype: klebe, for klemmebredde: 210 mm, tekstfeltstørrelse: 186 x 3,8 mm, Antall enkeltskilt: 1440

PTFIX 6/6X2,5-NS35-FE - Fordelerblokk



3273086

El-nr.: 1229719

<https://www.phoenixcontact.com/no/produkter/3273086>

SK U/2,8 WH:UNBEDRUCKT - Merkekort

0803883

<https://www.phoenixcontact.com/no/produkter/0803883>

Merkekort, DIN A4, hvit, uten merking, kan merkes med: PLOTMARK, CMS-P1-PLOTTER, Office-merkesystemer, monteringsstype: klebe, for klemmebredde: 210 mm, tekstfeltstørrelse: 186 x 2,8 mm, Antall enkeltskilt: 3600



MM-TML (EX3,8)R C1 WH/BK - Etikett

1092026

<https://www.phoenixcontact.com/no/produkter/1092026>

Etikett, Rull, hvit/svart, uten merking, kan merkes med: THERMOFOX, THERMOMARK GO, THERMOMARK GO.K, monteringsstype: klebe, tekstfeltstørrelse: endeløs x 2,8 mm, Antall enkeltskilt: 1



PTFIX 6/6X2,5-NS35-FE - Fordelerblokk

3273086

El-nr.: 1229719

<https://www.phoenixcontact.com/no/produkter/3273086>



MPS-MT SN - Prøvestikker

3212251

<https://www.phoenixcontact.com/no/produkter/3212251>



Prøvestikker, med loddetilkobling opptil 1 mm² ledertverrsnitt, fortinnet overflate, poltall: 1, farge: sølvfarget

SZF 1-0,6X3,5 - Skrutrekker

1204517

<https://www.phoenixcontact.com/no/produkter/1204517>



Betjeningsverktøy, for ST-klemmer, også egnet som sporskrutrekker, størrelse: 0,6 x 3,5 x 100 mm, 2-komponentshåndtak, med antiskligrep

Phoenix Contact 2023 © - Alle rettigheter forbeholdt

<https://www.phoenixcontact.com>

PHOENIX CONTACT AS

Strømsveien 344

N-1081 Oslo

+47 22 07 68 00

norge@phoenixcontact.com