

Produkter

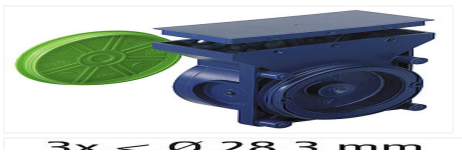
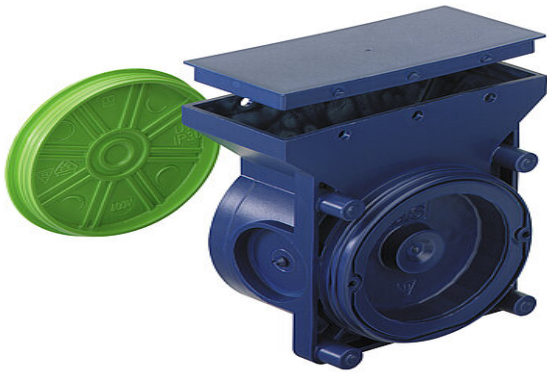
Startside /  
Betonginstallasjon /  
Vegg- og takoverganger /  
Kasser /

Tjenester

Løsninger

Nyheter

Service



3x  $\varnothing 28.2$  mm  
Koblingsboks

## VBK

Produktnummer: 97069001 | Dimensjoner: 95 x 90 x 50 mm

E-nummer: 1226542

Koblingsboks, som vegg-/takoverføring i stor panelkonstruksjon, med beskyttelsesklasse IP30, Nominell isolasjonsspenning: 400V AC, halogenfri membran for perforering, Tetningsområde M16 - M25

IP30

B

400V  
AC



Logg inn på mySpelsberg for å se prisen til dette produktet.

[mySpelsberg Login](#)


Overvåkningsliste

## Tekniske data

Nedlastinger

Planleggingsdata

Tilbehør

 Finn grossist

## elektriske egenskaper

Nom. isolasjonsspenning AC	400 V
Beskyttelsesart	IP30
Egnet for	Betongkonstruksjon
UL Type Rating	ikke aktuelt

## Dimensjoner

Bredde	95 mm
Lengde	90 mm
Høyde	50 mm

## Materialegenskaper

halogenfri	ja
Brennbarhetsklasse i henhold til UL94	HB
Glødetrådtestet i henhold til EN 60695-2-11	650 °C
Industrikvalitet	nei

## Betingelser i omgivelsene

maks. relativ luftfuktighet 25°C	- %
maks. relativ luftfuktighet 40°C	50 %
Omgivelsestemperatur min.	-25 °C
Omgivelsestemperatur maks.	40 °C
Omgivelsestemperatur 24h	35 °C

## Sales Information

EAN	4013902200283
-----	---------------

Packing Unit Code	C62
ETIM Class	EC002601
Tolltariffnummer	39269097

## Materiale

Materiale underdel	Polypropylen
Materiale overdel	Polypropylen

Din direkte linje til våre eksperter

Du har spørsmål om produktet og ønsker å få råd?

Her kan du direkte legge igjen en melding som refererer til produktet.

Skriv en melding



Produkter

Koblingsbokser

Modulærkapsling

Uttakssentral

GEOS Kapsling for utendørs bruk

Kapslinger

Målerskap

GTi - Tavlesystem

AKi - Sikrings- og bryterkapslinger

RK - Rekkelemmekapsling

Funksjonssikre koblingsbokser

Betonginstallasjon

Multibokser

Kanalbokser

Ladestasjon - Sykkel

Tilbehør

Tjenester

Kompetansekjede

CNC-bearbeiding

Trykk

Monteringservice

Konstruksjon av prototype

Kundetilpassede løsninger

[Testlaboratorium](#)  
[Spesialfarger + materialer](#)  
[Pakking](#)  
[Mal](#)  
[Løsninger](#)  
[Elektrisk installasjon](#)  
[Betongkonstruksjon](#)  
[Brann / opprettholdelse av elektrisk funksjon](#)  
[Industri](#)  
[Tavlesystem](#)  
[E-Mobility](#)  
[Service](#)  
[Update](#)  
[Nedlastinger](#)  
[Produktsøk](#)  
[minSpelsberg](#)  
[Grossistsøk](#)  
[Konfigurator](#)  
[Planleggingsinformasjon](#)  
[Teknisk informasjon](#)  
[Om oss](#)  
[Kontakt](#)  
[Bedriften](#)  
[Kvalitetsløfte](#)  
[Karriere](#)  
[Nyheter](#)  
[Workshop](#)  
[Messer + arrangementer](#)  
[Nyheter + Press](#)