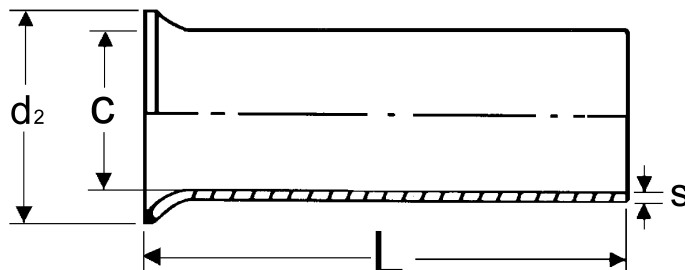


16-12 ET. Endehylse, uisolert 16mm², lengde 12mm



Uisolert endehylse/ nite laget av fortennet Cu-rør, etter DIN 46228.

Endehylser skal brukes på ledere med mer enn 7 tråder (kordeler), for å sikre at alle kordelene kommer inn i kontakt (skru-)punktet/ området.

Endehylsen presses med relevant pressverktøy, men etter normen er det ikke krav om at pressverktøy for endehylser må ha retursperre, så lenge de oppfyller kravene etter DIN 57609/ VDE 0609.

Produktattributter:

| | |
|---------------------------------|-------------|
| Tverrsnitt (mm ²) | 16 |
| Abiko nr. | 16-12 ET |
| Elnummer | 2017554 |
| Godkjenninger / sertifiseringer | DIN 46228-1 |
| Innerdia kabelinnstikk (C) | 5,8 |
| Tykkelse (T) | 0,2 |
| Lengde (L1) | 12,0 |
| Salgsenhet | Pakning |
| Ant. i pakke | 100 |
| Vekt, forpakning (g) | 43 |

