



MASTER LEDtube InstantFit HF



MAS LEDtube HF 1200mm UO 16W865 T8

Philips MASTER LEDtube integrerer LED i en tradisjonelt uttrykk. Det unike designet skaper et perfekt visuelt inntrykk som man ikke kan skille fra tradisjonelle lysrør. Dette produktet er den ideelle løsningen for oppgradering av bruksområder med allmennbelysning.

Warnings and safety

• MERK: Den samlede energieffektiviteten og lysfordelingen i installasjoner avhenger av type installasjon.

Produktdata

Generell informasjon	
Sokkelbase	G13 ROT
Nominell levetid	75 000 time(r)
Brytersyklus	50 000
Lighting Technology	LED
Referanse for fluksmåling	Sphere
Teknisk belysning	
Fargekode	865 [CCT of 6500K]
Spredningsvinkel (nom.)	160 grad(er)
Lysytelse	2 500 lm
Fargebetegnelse	Kaldt dagslys
Lysutbytte (vurdert) (Nom)	156 lm/W
Korreleret fargetemperatur (nom)	6500 K
Fargesamsvar	<6
Fargegjengivelsesindeks (CRI)	80
Nominell vedlikeholdsfaktor for lyskildelumen ved utgangen av nominell levetid (nom.)	70 %

Flimmerverdi (PstLM)	0,5
Stroboskopisk effekt	0,2
Photobiological safety according to EN 62471	RG0
Drift og elektronikk	
Line Frequency	20000-75000 Hz
Inngangsfrekvens	20000-75000 Hz
Effektforbruk	16 W
lyskildestrøm (maks.)	750 mA
lyskildestrøm (min.)	300 mA
Starttid (nom.)	0,5 s
Tiden det tar før lyset er på 60 %	0,5 s
Effektfaktor (brøk)	0,9
Spenning (nom.)	30-80 V
LED alternative to fluorescent lamp power	36 W
Startstrøm ved nettstrøm	-
Maks. ant. lyskilder på MCB B type 10 A – nettstrøm	-

MASTER LEDtube InstantFit HF

Maks. lampe nr. på MCB B type 10A – EM ballast – uten kompensasjonskondensator.	
Maks. lampe nr. på MCB B type 10A – EM- forkobling med kompensasjonskondensator.	
Maks. ant. lyskilder på MCB B type 16 A – nettstrøm	
Maks. lampe nr. på MCB B type 16A – EM ballast – uten kompensasjonskondensator.	
Maks. lampe nr. på MCB B type 16A – EM ballast – med kompensasjonskondensator.	
Forkoblingskompatibilitet	HF

Temperatur

Omgivelsestemperatur	-20 °C til 45 °C
Maksimal temperatur for innfatningen (nom.)	55 °C

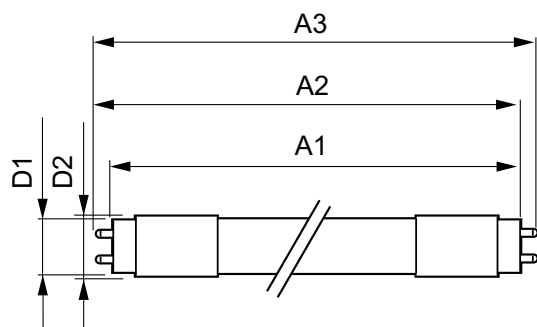
Kontroller og dimming

Kan dimmes	Ja – kontroller forkoblingskompatibilitet
------------	--

Mekanikk og innfatning

Lyspæreoverflate	Matt
Lyspæremateriale	Plast
Produktlengde	1 200 mm
Lyspæreform	T8

Målskisse



Godkjenning og bruksområde	
Energieffektivitet, klasse	D
Energisparingsprodukt	Ja
Godkjenningsmerker	I samsvar med RoHS CE-merking KEMA-Keur-sertifikat ENEC-sertifikat
Energiforbruk kWh/1000 t	16 kWh
EPREL-registreringsnummeret er:	1165507
CE-merke	Ja
I samsvar med EU RoHS	Ja

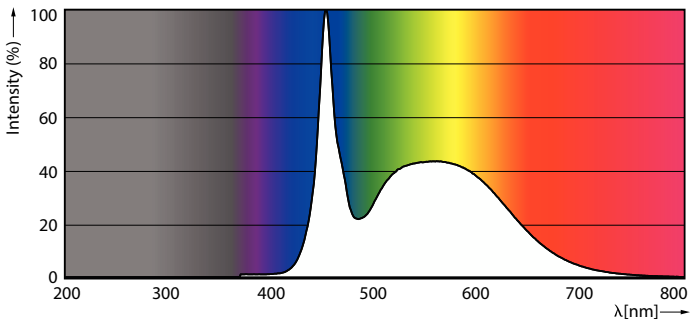
Produktdata

Produktnavn for bestilling	MAS LEDtube HF 1200mm UO 16W865 T8
Fullstendig produktnavn	MAS LEDtube HF 1200mm UO 16W865 T8
Full EOC	871951446698200
Bestillingskode	929003554202
Materialenr. (12NC)	929003554202
Antall – per pakke	1
Nettvekt (stykk)	0,230 kg
EAN/UPC – produkt/boks	8719514466982
SAP-teller – pakker per utvendige	20
EAN/UPC – boks	8719514466999

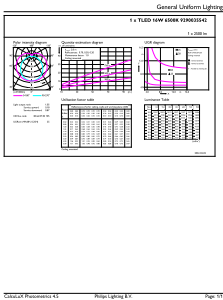
Product	D1	D2	A1	A2	A3
MAS LEDtube HF 1200mm UO 16W865 T8	25,8 mm	28 mm	1 198,2 mm	1 205,3 mm	1 212,4 mm

MASTER LEDtube InstantFit HF

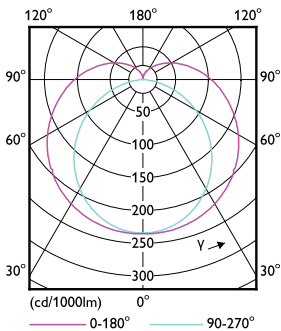
Fotometriske data



Spectral Power Distribution Colour - MAS LEDtube HF 1200mm UO 16W865 T8

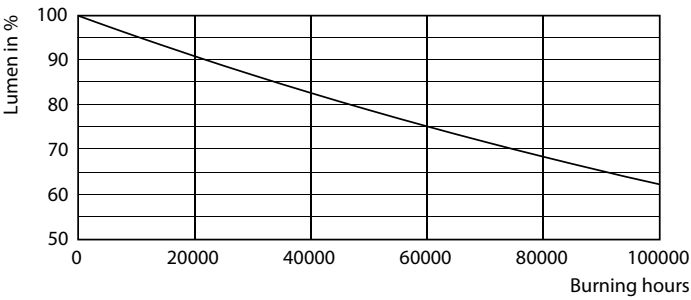


General uniform lighting - MAS LEDtube HF 1200mm UO 16W865 T8

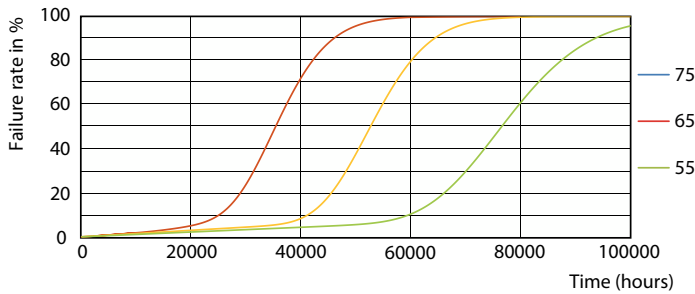


Light Distribution Diagram - MAS LEDtube HF 1200mm UO 16W865 T8

Levetid



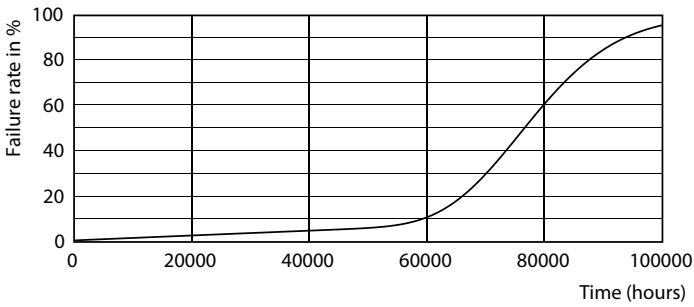
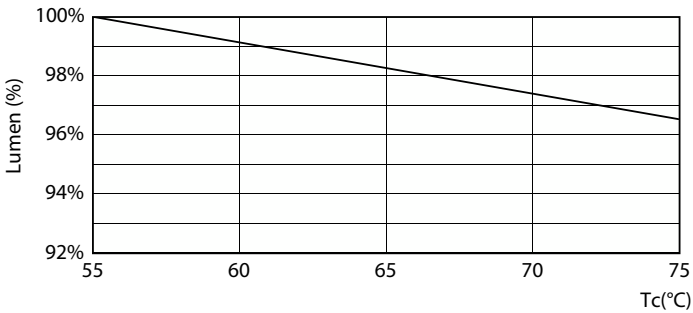
Lumen Maintenance Diagram - MAS LEDtube HF 1200mm UO 16W865 T8



FailureRate

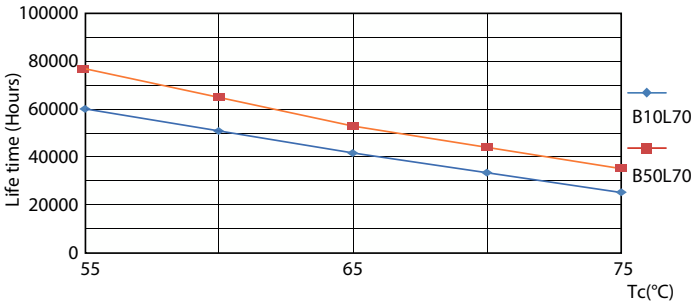
MASTER LEDtube InstantFit HF

Levetid



Lumen Maintenance Diagram - MAS LEDtube HF 1200mm UO 16W865 T8

Life Expectancy Diagram



LifetimeVsTc

