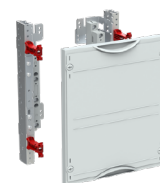


# FDV - SKINNEMODUL MBS127 300X250MM 3P 630A

SKINNEMODUL MBS127 300X250MM 3P 630A



## Produktinformasjon

Elnr:	2444452
ABB identnr:	2CPX041740R9999
Varenavn:	SKINNEMODUL MBS127 300X250MM 3P 630A
Varebetegnelse:	MBS127
EAN:	4011617417408
Forpakning:	1
Enhet:	PAKKE

**Teknisk beskrivelse:** Skinnemodulen MBS127, er en modul som leveres som et byggesett i CombiLine-N systemet fra ABB Striebel & John, hvor den enkle oppbyggingen av panelene og de ulike kombinasjoner av moduler, gjør monteringen rask og trygg. Modulen er flatpakket i en eske med de nødvendige delene som avdekningsbraketter (ED138P4) for avdekningen, plastavdekningen (AG12), skinneholderbrakett (2 stk. ZW389/L, 2 stk. ZW389/R for WR-profil, 2 stk. ZW384 for EDF-profil), skinneholdere (2 stk. ZX151), og skruer (8 stk. ZB27, 4 stk. ZX261), samt en monteringsanvisning. Høyden på modulen er 300 mm, og bredden er 250 mm, 24 moduler. Modulen har plass til 3 stk. CU-skinne (skinnene må bestilles i tillegg), som monteres i skinneholderne. Skinneholderne har plass til CU-skinne 12 x 5 mm opp til 30 x 10 mm, og har en merkestrøm på maks 630A, og avstanden i mellom senter-senter skinne er 60 mm. Icw verdien er maks 35 kA, Ics verdien er maks 28 kA og Ue er maks 400 V AC. Selve avdekningen til modulen, er i plast og den festes fast med en skrue med 90° trykk- og vri-funksjon i avdekningsbraketten ED138P4. Fargen er RAL 7035 lys grå, og modulen monteres på en EDF eller WR-profiler, som må bestilles i tillegg. Minimum skapdybde er 225 mm. Selve modulene er godkjent for 400 V AC og 690 V AC samt 850 A, og her i henhold til standardene DIN EN 61439-1/2/3

## Teknisk info

Standard:	DIN EN 61439-3, DIN EN 61439-2
ETIM:	EC001896 - Samleskinne for fordelingstavle
Vedlikehold:	Ikke krav om vedlikehold