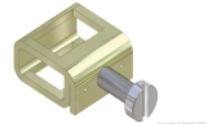


## FDV - Kabelklemme 16-35mm<sup>2</sup>

EFA-varenr.:	242001223
EI-nummer:	2447625
Leverandørens varenr.	21230
Type betegnelse:	CC 35 / Zinc-plated
GTIN-nr.:	4791032212306
Leverandør:	ELSTEEL LIMITED
Sertifikat:	EN439 / ISO61439
Etim-klasse:	EC002624 - Komponenter for ledningsføring, kabelinnføring og -festing (koblingsskap)
Tolltariff:	85381000
Salgsenhet:	Stk
Blokk nr.:	230901



### Beskrivelse

Techno Module er et moderne modulært konstruksjonssystem for bygging av lavspennings brytertavler, koblingsskap og starterskap.

Techno Module er 200mm modul designet og er enkelt å montere, enkelt å utvide under og etter konstruksjon og vil innfri alle tekniske krav du måtte ha.

Tavler kan utformes for å passe den enkeltes ønsker og krav til løsning i det enkelte prosjekt eller lage sine egne standard versjoner.

Techno Module støttes av en brukervennlig programvarepakke (Techno Module Designer) som designer den enkelte tavleløsning på få minutter.

Techno Module designeren genererer automatisk en pris, stykkliste samt 2D- og 3D-tegninger.

Techno Module er en av dem mest testede systemet på markedet opp mot dem fleste ledende vern leverandører.

Alle systemer er konstruksjon verifisert i henhold til IEC 61439 og Elsteels produkter fremstilles under streng kvalitetssikring ISO 2001-sertifisert og revidert av DNV.

## Teknisk beskrivelse

### Generelle data

Installasjon: Innendørs  
 Monteringsutførelse: Gulvskap / Veggskap  
 Farge: Grå RAL7035  
 Lakk: Epoxy / Polyester pulver  
 Rammeverk/konstruksjonsdeler: 2mm stålprofiler  
 Dører / kapslingsdeler: 1,5mm stålplater  
 Konstruksjon: Løse side-/topp vegger  
 Design verifikasjon IEC / EN61439

### Mekaniske data

Kabelinnføring: Topp / Bunn  
 Innsatsalternativer: Fast, Plug In, Fult uttrekkbar  
 Tilgang: Front / Bak  
 Beskyttelsesgrad: IP43, IP44, IP54, IP55  
 Separasjon (Formkrav): 1, 2a, 2b, 3a, 3b, 4a, 4b

### Elektriske data

Nominell spenning (Ue): 415V / 690V / 1000V  
 Nominell isolasjonsspenning (Ui): 690V / 1000V  
 Merke frekvens: 50Hz  
 Nominell impuls spenning (Uimp): Opp til 12 kV  
 Merkestrøm (In): 7100A  
 Nominell korttidsstrøm (Icw): Opp til 100kA 1sek. / 80kA 3sek.  
 Spenningsystemer: TN-C, TN-S, TN-C-S, TT, IT

## ETIM-egenskaper

Modell / utførelse	Andre
Bredde	50
Høyde	50
Dybde	50
Materiale	Metall
Farge	Andre

## Vedlikehold

Ingen krav til vedlikehold

## Retur/Deponi

Produktet skal leveres til godkjent avfallsdeponi.