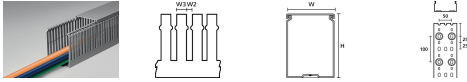
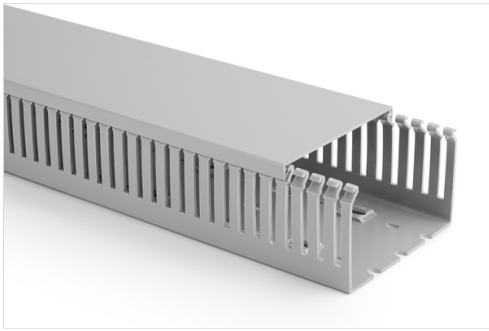


Kabelkanal T1-E 100X40 G

Art.nr. 184-10108 | HTWD-PN-100X40-PVC-GY | El.nr. 1274604 | [Detaljer](#)



- Smale spor for små kabeldiametre
- Jevne kanter beskytter både montør og kabler mot skader
- Fingrene har ingen skarpe kanter og kan fjernes enkelt ved de merkede knekkpunktene
- Flere knekkpunkter i bunnen av veggen muliggjør fjerning av hele veggseksjoner
- Opphøyde monteringspunkter for enkel, rask og sikker festing av tilbehør for kabeltrekking
- Kabelholder og tilbehør stikker ikke ut på undersiden av kabelkanalen
- Løkkene er enkle å sette på og ta av, og holdes sikkert på plass også ved vertikal installasjon og ved vibrasjoner
- Løkkene har samme bredde som sidestykkene og kanalene kan derfor monteres side ved side
- Tilleggsholdere på fingrene, på kanaler med høyde over 80 mm for å forhindre at kablene sklir
- Bunnperforering iht. DIN EN 50085

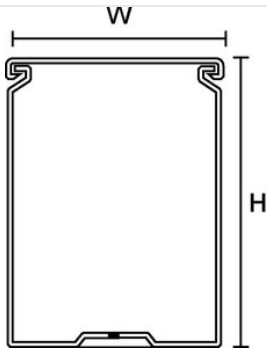


Flere produkter i denne produktgruppen:

[Kabelkanaler i stiv PVC >](#)

Grunnleggende informasjon

Bruk	HelaDuct HTWD-PN kabelkanaler er designet for ledninger med små diametre og benyttes normalt til styretavler og elektroniske styringer.
Antall pr.	M
Farge	Grå (GY)
Festemetode	Skruemontering
GLOBAL PART DESCRIPTION	HTWD-PN-100X40-PVC-GY
Kort beskrivelse (150 karakterer)	Kabelkanal T1-E 100X40 G
Materiale	Polyvinylklorid (PVC)
Mont. verktøy	4FTOOL
Pakn.	16 m
Produkt familie	HelaDuct HTWD-PN for små kabeldiametre (metriske størrelser)
Produkt gruppe	Kabelkanaler i stiv PVC
Type	HTWD-PN-100X40

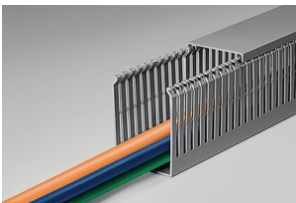


Bredde (W)	100 mm
Bredde (W2)	4 mm
Bredde (W3)	6 mm
Høyde (H)	40 mm
Lengde (L)	2 m
Pakning 0 - Vekt netto	0.612 kg

Spesifikasjoner

Brennbarhetsklasse	UL94 V0
Driftstemperatur - °C	-5 °C til +65 °C
ELV compliant (Article 4 - 2)	Ja
Farlig gods	Nei
ROHS tilpassning	Ja
Spesifikasjoner / Normer	RoHS ✓
Spesifikasjoner / Normer	ANSI/UL 1565, ANSI/UL 62275, ANSI/UL 746B
UL OCD link	Link Link Link Link
UL anerkjent	Ja
UL nummer	E357929

EAN / El.nr. / Pakning



EAN / GTIN	4031026567488
El.nr.	1274604
Opprinnelsesland	IT
Pakning 3 - Antall	16
Pakning 3 - Bredde (m)	0.241 m
Pakning 3 - Høyde (m)	0.117 m
Pakning 3 - Lengde (m)	2.03 m
Pakning 3 - Type	kartong
Pakning 3 - Vekt brutto (kg)	10.592 kg
Pakning 3 - Volum (m³)	0.0572 m³
Pakning 4 - Antall	384
Pakning 4 - Bredde (m)	0.8 m
Pakning 4 - Høyde (m)	1.08 m
Pakning 4 - Lengde (m)	1.2 m
Pakning 4 - Type	pall
Pakning 4 - Vekt brutto (kg)	275.208 kg
Pakning 4 - Volum (m³)	1.037 m³
Tollnummer	39259020

Mer informasjon

ETIM 8.0 Key	EC000012
ETIM 9.0 Key	EC000012
UNSPSC Key	39131712