

PRODUKTDATABLAD

LS AY AC-CP P2 300 P

CONNECTOR FOR AC MAINS DIRECT | LED-stripe kontakt for AC-nettspenning



Bruksområder

- Generell innendørsbelysning
- Generell utendørsbelysning

Produktfordeler

- Enkel installering av tilkobling, ingen manuell kabling nødvendig
- Enkel og rask installasjon takket være vri-og-lås-funksjonalitet

Produktfunksjoner

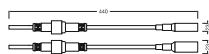
- Trygg og profesjonell kobling av LED-striper for 220-240V AC nettforsyning via forhåndskablet integrert overstrømsbeskyttelse (3,15A)
- Beskyttelsestype: IP66

TEKNISKE DATA

ELEKTRISK INFORMASJON

Strømtype	AC
-----------	----

DIMENSJONER & VEKT



Lengde	440 mm
Bredde	23 mm
Bredde (inkl. runde armaturer)	23 mm
Høyde	23 mm
Høyde (inkl. sylindriske armaturer)	23 mm
Kabelverrsnitt, primærside	1.0 mm ²
Produktvekt	78,00 g

FARGER & MATERIALER

Produktfarge	Hvit
Materiale	Polykarbonat (PC)

TEMPERATURER & DRIFTSFORHOLD

Omgivelsestemperatur-område	-20...+45 °C
Temperaturområde i drift [PIM]	-20...+45 °C
Tillatt relativ fuktighet ved drift	0...93 %


YTTERLIGERE PRODUKTINFORMASJON





Produkt bemerkning	Tilgjengelig fra september 2024
--------------------	---------------------------------

LOGISTIKK INFORMASJON

Temperaturområde ved lagring	-20...+80 °C
------------------------------	--------------

NEDLASTNINGER

Dokumenter og sertifikater	Dokumentnavn
 Brukerveiledning / sikkerhetsinstrukser	UI_LED STRIP_HV

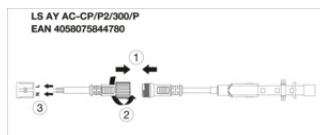
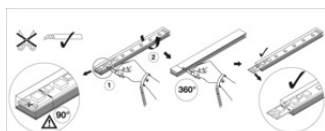
Dokumenter og sertifikater	Dokumentnavn
 Juridisk informasjon	Informationstext 18 Abs 4 ElektroG
 Juridisk informasjon	Safety Insert G11201420
 Samsvarserklæringer	LS LUM
 Samsvarserklæringer UKCA	LS LUM

LOGISTIKK INFORMASJON

Produktkode	Forpakkings enhet (stk/enhet)	Dimensjoner (lengde x bredde x høyde)	Bruttovekt	Volum
4058075844780	BAG 1	200 mm x 250 mm x 20 mm	94.00 g	1.00 dm ³
4058075844797	Shipping box 50	347 mm x 347 mm x 204 mm	5193.00 g	24.56 dm ³

Den nevnte produktkoden beskriver den minste enheten som kan bestilles. En kartong kan inneholde ett eller flere enkeltprodukter. Når du legger inn en bestilling, vennligst oppgi antall kartonger som ønskes.

YTTERLIGERE KATALOG INFORMASJON



ANSVARFRASKRIVELSE

Endres uten varsel. Sørg alltid for å bruke den nyeste versjonen.