

Produktdatablad

Spesifikasjoner



X80 32-kanals inngangsmodule, 48VDC Sink Input. For tøffe omgivelser

EI-nummer:
4545598

BMXDDI3203H

EAN: 3606481946737

Produktdata

Produktspekter	Modicon X80
Produkt eller type komponent	Discrete input module
Produktspesifikk applikasjon	For severe environments
Antall digitaleinnganger	32
digital inngangstype	Isolert
Inngangstype	Current sink (logic positive)
Digital inngangsspenning	48 V DC, diskre inngangsløkk: Positiv
digital inngangsstrøm	2,3 mA

Teknisk data

inngangskompatibilitet	With 2-wire/3-wire proximity sensors i samsvar med IEC 61131-2 type 3
Sensor power supply	38...60 V på <60 °C 38...52.8 V på <70 °C
Garantert spenning = 1	: > 30 V
nåværende tilstand 1 garantert	>= 2 mA
spenningstilstand 0 garantert	<= 10 V
nåværende tilstand 0 garantert	<= 1.5 mA
Inngangsimpedans	20960 Ohm
Isolasjonsmotstand	> 10 MOhm 500 V DC
effekttap i W	6 W
DC typical response time	4 ms
DC maximum response time	7 ms
parallellutganger	Yes
typisk strømforbruk	100 mA på 3.3 V DC
MTBF pålitelighet	2500000 H
beskyttelsestype	1 ekstern sikring per gruppe av kanaler, 0,5 A fast blow reverse polarity protection
grenseverdi for spenningsmåling	< 24 V DC sensor feil > 36 V DC sensor OK
status LED	1 LED (grønn) modul i drift (RUN) 1 LED per kanal (grønn) kanaldiagnostikk 1 LED (rød) modulfeil (ERR) 1 LED (rød) modul I/O
Vekt	0,138 kg

Miljø

IP-grad	IP20
Direktiver	2014/35/EU - lavspenningsdirektiv 2014/30 / EU - elektromagnetisk kompatibilitet
miljødata	Gas resistant class Gx Gas resistant class 3C4 Støvbestandig class 3S4 Sand resistant class 3S4 Salt resistant nivå 2 Mold growth resistant class 3B2 Fungal spore resistant class 3B2
dielektrisk styrke	1500 V AC på 50_60_HZ 1 minutt, primær / sekundær 1500 V AC på 50_60_HZ 1 minutt, mellom gruppe av kanalene
Vibrasjonsmotstand	3 gn
Støtmotstand	30 gn
Omgivelsestemperatur for lagring	-40...85 °C
Omgivelsestemperatur drift	-25...70 °C
relativ fuktighet	5...95 % på -25...70 °C uten kondens
Overflatebeskyttelse	Conformal coating
driftshøyde	0 - 2000 m 2000...5000 m med belastningsfaktor

Forpakkingsinformasjon

Enhetsstype pakke 1	PCE
Antall enheter i pakke 1	1
Pakke 1 Høyde	5,4 cm
Pakke 1 Bredde	18,0 cm
Pakke 1 Vekt	26,0 cm
Package 1 Weight	320,0 g
Enhetsstype pakke 2	S03
Antall enheter i pakke 2	10
Pakke 2 Høyde	30 cm
Pakke 2 Bredde	30 cm
Pakke 2 Lengde	40 cm
Pakke 2 Vekt	3,854 kg

Garantiperiode

Garanti	18 months
---------	-----------

Environmental Data

Schneider Electric tar sikte på å oppnå Net Zero-status innen 2050 gjennom partnerskap med leverandørkjeden, materialer med lavere slagkraft og sirkularitet via vår pågående "Use Better, Use Longer, Use Again"-kampanje for å forlenge produktlevetiden og resirkulerbarheten.

[Environmental Data forklart >](#)

[Hvordan vi vurderer produktets bærekraft >](#)

Miljøfotavtrykk

Samlet klimagassutslipp gjennom livsløpet 33

PEP (Product Environmental Profile) [Produktmiljøprofil](#)

Use Better

Materialer og emballasje

Emballasje med resirkulert papp Ja

Emballasje uten plast Ja

[EU RoHS-direktiv](#) Proaktivt i samsvar (Produktet inngår ikke i EUs RoHS direktivet)

SCIP-nummer 43b0fbab-d94b-43e8-be0a-0b39cadd288b

REACH-regelverk [REACH-erklæring](#)

Use Again

Ompakking og reproduksjon

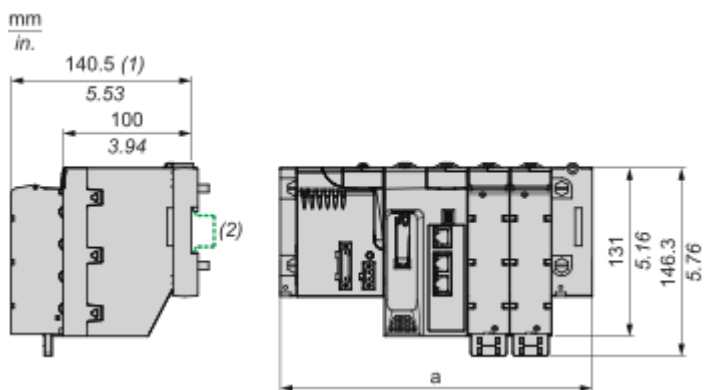
Produktets livssyklus [Informasjon om levetidsslutt](#)

Tilbaketakning No

Dimensions Drawings

Modules Mounted on Racks

Dimensions



(1) With removable terminal block (cage, screw or spring).

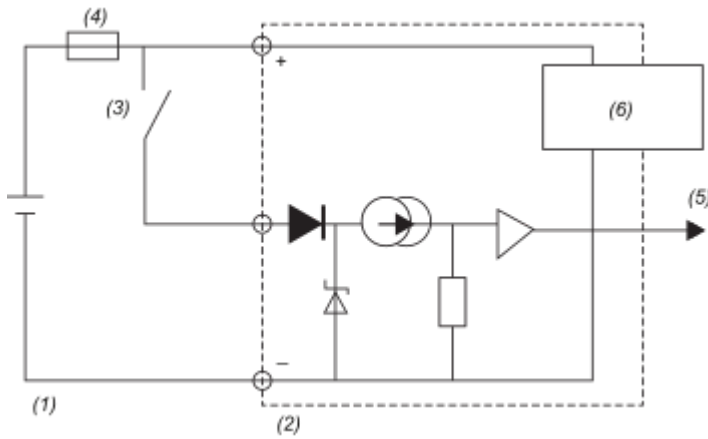
(2) On AM1 ED rail: 35 mm wide, 15 mm deep.

Rack references	a in mm	a in in.
BMXXBP0400 and BMXXBP0400H	242.4	9.54
BMXXBP0600 and BMXXBP0600H	307.6	12.11
BMXXBP0800 and BMXXBP0800H	372.8	14.68
BMXXBP1200 and BMXXBP1200H	503.2	19.81
BMEXP0400 and BMEXP0400H	242.4	9.54
BMEXP0800 and BMEXP0800H	372.8	14.68
BMEXP1200 and BMEXP1200H	503.2	19.81
BMEXP0602 and BMEXP0602H	375.8	14.8
BMEXP1002 and BMEXP1002H	506.2	19.93

Connections and Schema

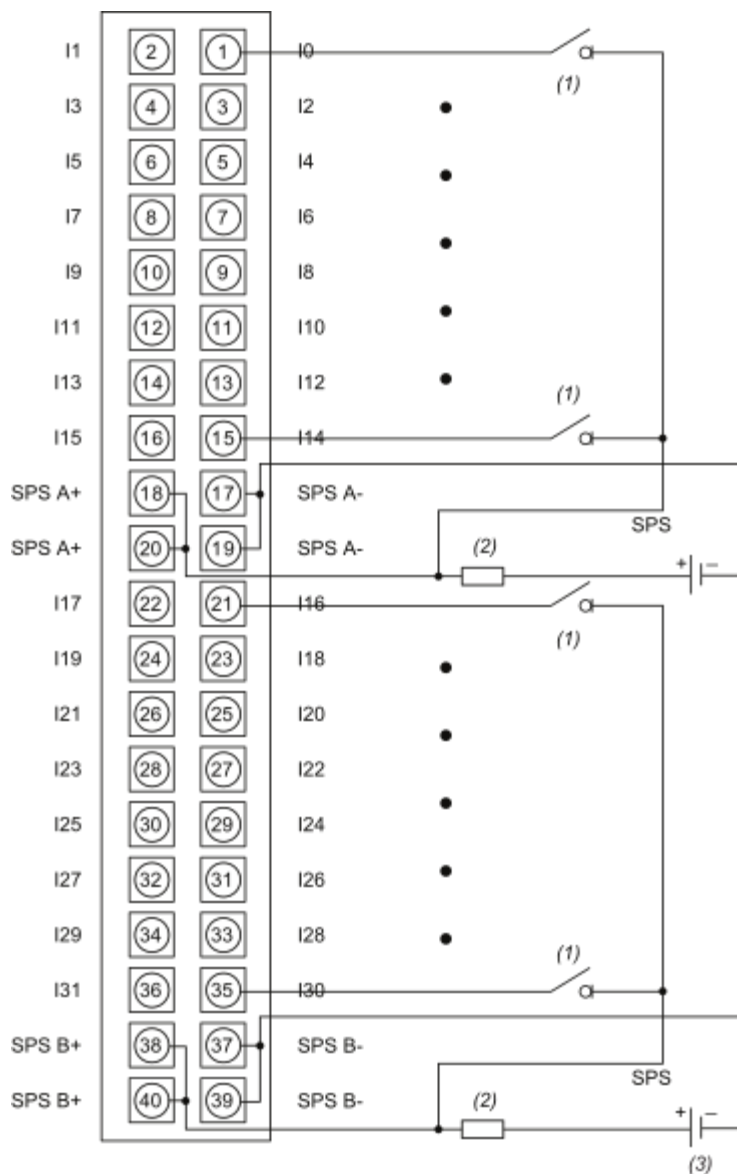
Connecting the Module

Input Circuit Diagram



- (1) Entry
- (2) Module
- (3) Sensor
- (4) Fuse
- (5) Input % I(0...n)
- (6) Sensor supply and voltage monitoring

Module Connection



(1) Sensor

(2) Fuse : fast-blow fuse of 0.5A

(3) 48 VDC

SPS: Sensor power supply

Image of product / Alternate images

Alternative



