



MASTER LEDtube, nettspenning T5



MAS LEDtube 1200mm HE 16.5W 830 T5 EU

Den nye Philips Master LED-rør Mains T5 gir enkelhet til belysningsprosjektet ditt. Du trenger ikke å ta hensyn til driverteknologien lenger. Takket være en unik design, monteres Philips MASTER LED-lysrør T5 i armaturer med nettstrømsstilkobling. Så enkle å betjene! Helt trygt, pålitelig og enkle å installere – Philips MASTER LED-lysrør Mains T5 er et ideelt alternativ til vanlige lysrør, for å maksimere verdien gjennom hele levetiden med høye energibesparelser og lavere vedlikeholdskostnader.

Produktdata

Generell informasjon	
Sokkelbase	G5
Nominell levetid	50 000 time(r)
Brytersyklus	200 000
Lighting Technology	LED
Referanse for fluksmåling	Sphere
CE-merke	Ja
I samsvar med EU RoHS	Ja

Teknisk belysning	
Fargekode	830 [CCT of 3000K]
Spredningsvinkel (nom.)	200 grad(er)
Lysytelse	2 300 lm
Fargebetegnelse	Hvit (WH)
Korrelert fargetemperatur (nom)	3000 K
Lysutbytte (vurdert) (Nom)	139 lm/W
Fargesamsvar	<6
Fargegjengivelsesindeks (CRI)	80

Nominell vedlikeholdsfaktor for lyskildelumen ved utgangen av nominell levetid (nom.)	70 %
Flimmerverdi (PstLM)	1
Stroboskopisk effekt	0,4
Photobiological safety according to EN 62471	RGO

Drift og elektronikk	
Line Frequency	50 to 60 Hz
Inngangsfrekvens	50 til 60 Hz
Effektforbruk	16,5 W
lyskildestrøm (nom.)	85 mA
Starttid (nom.)	0,5 s
Tiden det tar før lyset er på 60 %	0,5 s
Effektfaktor (brøk)	0,9
Spenning (nom.)	220-240 V
LED alternative to fluorescent lamp power	28 W
Startstrøm ved nettstrøm	7
Maks. ant. lyskilder på MCB B type 10 A – nettstrøm	76

MASTER LEDtube, nettspenning T5

Maks. ant. lyskilder på MCB B type 10 A – EM-forkobling uten komp. sokkel	-
Maks. ant. lyskilder på MCB B type 10 A – EM-forkobling med komp. sokkel	-
Maks. ant. lyskilder på MCB B type 16 A – nettstrøm	121
Maks. ant. lyskilder på MCB B type 16 A – EM-forkobling uten komp. sokkel	-
Maks. ant. lyskilder på MCB B type 16 A – EM-forkobling med komp. sokkel	-

Temperatur

Omgivelsestemperatur	-20 til +45 °C
Maksimal temperatur for innfatningen (nom.)	55 °C

Kontroller og dimming

Kan dimmes	Nei
------------	-----

Mekanikk og innfatning

Lyspæreoverflate	Matt
Lyspæremateriale	Glass
Produktlengde	1 200 mm
Lyspæreform	T5

Godkjenning og bruksområde

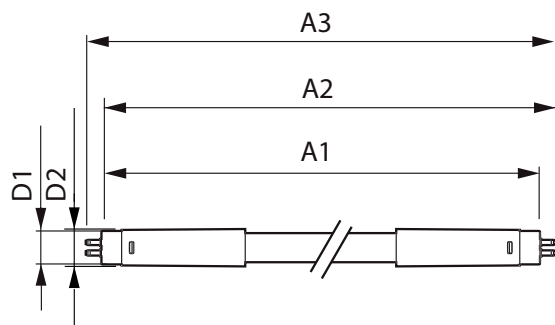
Energieffektivitetsklasse	D
---------------------------	---

Energisparingsprodukt	Ja
Godkjenningsmerker	I samsvar med RoHS TUV CE-merking KEMA-Keur-sertifikat
Energiforbruk kWh/1000 t	17 kWh
EPREL-registreringsnummer	1476410

Produktdata

Produktnavn for bestilling	MAS LEDtube 1200mm HE 16.5W 830 T5 EU
Fullstendig produktnavn	MAS LEDtube 1200mm HE 16.5W 830 T5 EU
Full EOC	871951433431100
Lokal kodebeskrivelse	3855222
Bestillingskode	929003044402
Materialenr. (12NC)	929003044402
Lokal bestillingskode	3855222
SAP-teller – antall per pakke	1
EAN/UPC – produkt/boks	8719514334311
SAP-teller – pakker per utvendige	10
EAN/UPC – boks	8719514334328

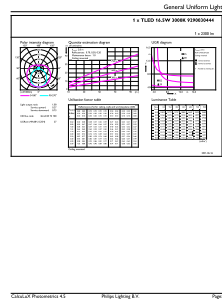
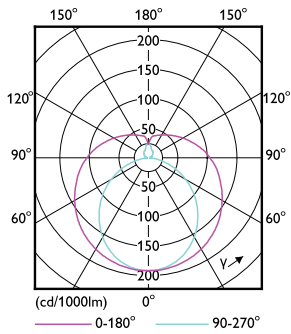
Målskisse



Product	D1	D2	A1	A2	A3
MAS LEDtube 1200mm HE 16.5W 830 T5 EU	15,7 mm	19 mm	1 149 mm	1 156,1 mm	1 163,2 mm

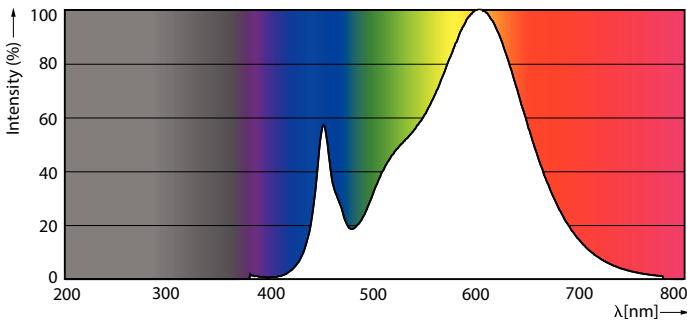
MASTER LEDtube, nettspenning T5

Fotometriske data



Light Distribution Diagram - MAS LEDtube 1200mm HE 16.5W 830 T5 EU

General uniform lighting - MAS LEDtube 1200mm HE 16.5W 830 T5 EU

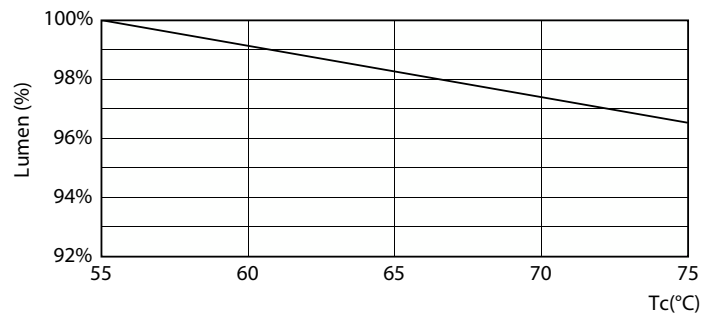


Spectral Power Distribution Colour - MAS LEDtube 1200mm HE 16.5W 830 T5 EU

Levetid



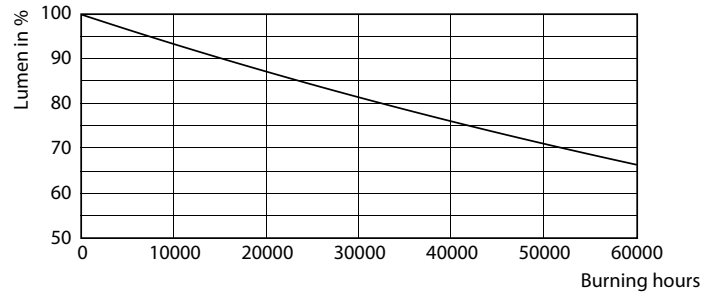
Life Expectancy Diagram - MAS LEDtube 1200mm HE 16.5W 830 T5 EU



Lumen Maintenance Diagram - MAS LEDtube 1200mm HE 16.5W 830 T5 EU

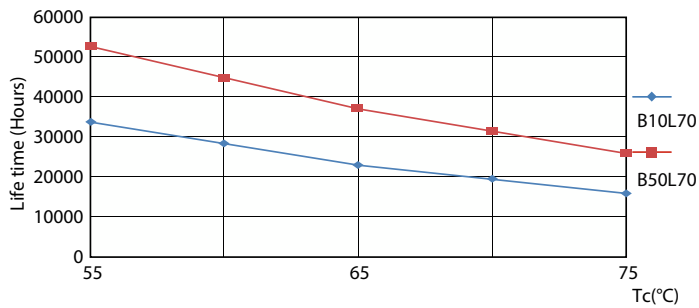
MASTER LEDtube, nettspenning T5

Levetid



Life Expectancy Diagram - MAS LEDtube 1200mm HE 16.5W 830 T5 EU

Lumen Maintenance Diagram - MAS LEDtube 1200mm HE 16.5W 830 T5 EU



Life Expectancy Diagram - MAS LEDtube 1200mm HE 16.5W 830 T5 EU

