

Produktdatablad

Spesifikasjoner



LC1D: 3-polede kontaktorer med AC-spole til motordrift og ikke-induktive belastninger. Merkestrøm AC-3 drift: 9-150 A. Merkestrøm AC-1: 25-200 A.

EI-nummer:

4177309

LC1D253V7

EAN: 3389110804423

Produktdata

Produktspekter	TeSys Deca
Produkt eller type komponent	Kontaktor
Kortnavn på utstyr	LC1D
driftskategori	Motor control Omsk last
Driftskategori	AC-3 AC-4 AC-1 AC-3e
Antall poler	3P
[Ue] merkespenning	Hovedstrøm: <= 690 V AC 25...400 Hz Hovedstrøm: <= 300 V DC
[Ie] nominell driftsstrøm	25 A (at <60 °C) at <= 440 V AC AC-3 for hovedstrøm 40 A (at <60 °C) at <= 440 V AC AC-1 for hovedstrøm 25 A (at <60 °C) at <= 440 V AC AC-3e for hovedstrøm
[Uc] control circuit voltage	400 V AC 50_60_HZ

Teknisk data

Motoreffekt kW	5,5 kW at 220...230 V AC 50_60_HZ (AC-3) 11 kW at 380...400 V AC 50_60_HZ (AC-3) 11 kW at 415...440 V AC 50_60_HZ (AC-3) 15 kW at 500 V AC 50_60_HZ (AC-3) 15 kW at 660...690 V AC 50_60_HZ (AC-3) 5,5 kW at 400V AC 50_60_HZ (AC-4) 5,5 kW at 220...230 V AC 50_60_HZ (AC-3e) 11 kW at 380...400 V AC 50_60_HZ (AC-3e) 11 kW at 415...440 V AC 50_60_HZ (AC-3e) 15 kW at 500 V AC 50_60_HZ (AC-3e) 15 kW at 660...690 V AC 50_60_HZ (AC-3e)
Motoreffekt hk	3 hp at 230/240 V AC 50_60_HZ for 1 fase motors 2 hp at 115 V AC 50_60_HZ for 1 fase motors 7,5 hp at 230/240 V AC 50_60_HZ for 3 faser motors 15 hp at 460/480 V AC 50_60_HZ for 3 faser motors 20 hp at 575/600 V AC 50_60_HZ for 3 faser motors 7,5 hp at 200/208 V AC 50_60_HZ for 3 faser motors
Kompatibilitetskode	LC1D
kontakttype	3 NO
Beskyttelsesdeksel	Med
[Ith] fri luft termisk strøm	25 A (at 60 °C) for hovedstrøm 10 A (at 60 °C) for signalkrets

merkeslutteevne Irms	140 A AC for signalkrets conforming to IEC 60947-5-1 250 A DC for signalkrets conforming to IEC 60947-5-1 450 A at 440 V for hovedstrøm conforming to IEC 60947
merkebryteevne	450 A at 440 V for hovedstrøm conforming to IEC 60947
[Icw] kort-tids/kortslutnings merkestrøm	240 A 40 °C - 10 s for hovedstrøm 380 A 40 °C - 1 s for hovedstrøm 50 A 40 °C - 10 min for hovedstrøm 120 A 40 °C - 1 min for hovedstrøm 100 A - 1 s for signalkrets 120 A - 500 ms for signalkrets 140 A - 100 ms for signalkrets
sikringsstørrelse	10 A gG for signalkrets conforming to IEC 60947-5-1 63 A gG at <= 690 V coordination type 1 for hovedstrøm 40 A gG at <= 690 V coordination type 2 for hovedstrøm
gjennomsnittlig impedanse	2 mOhm - lth 25 A 50 Hz for hovedstrøm
effekttap per pol	3,2 W AC-1 1,25 W AC-3 1,25 W AC-3e
[Ui] isolasjonsspenning	Hovedstrøm: 690 V i samsvar med IEC 60947-4-1 Hovedstrøm: 600 V CSA sertifisert Hovedstrøm: 600 V UL sertifisert Signalkrets: 690 V i samsvar med IEC 60947-1 Signalkrets: 600 V CSA sertifisert Signalkrets: 600 V UL sertifisert
Overspenningskategori	III
Forurensningsgrad	3
[Uimp] Nominell impuls spenning	6 kV i samsvar med IEC 60947
sikkerhet pålitelighet nivå	B10d = 1369863 sykluser kontaktor med nominell last i samsvar med EN/ISO 13849-1 B10d = 20000000 sykluser kontaktor med mekanisk belastning i samsvar med EN/ISO 13849-1
Mekanisk levetid	15 Mcycles
elektrisk levetid	1,65 Mcycles 25 A AC-3 på Ue <= 440 V 1,4 Mcycles 40 A AC-1 på Ue <= 440 V 1,65 Mcycles 25 A AC-3e på Ue <= 440 V
kontrollkretstype	AC på 50_60_HZ
spiral teknologi	Uten innebygd suppressor modul
styrekretsens spenningsgrenser	0,3 - 0,6 Uc (-40...70 °C):drop-out AC 50/60 Hz 0,8 - 1,1 Uc (-40...60 °C):operasjonell AC 50 Hz 0,85 - 1,1 Uc (-40...60 °C):operasjonell AC 60 Hz 1...1.1 Uc (60...70 °C):operasjonell AC 50/60 Hz
starteffekt (VA)	70 VA 60 Hz cos phi 0,75 (at 20 °C) 70 VA 50 Hz cos phi 0,75 (at 20 °C)
Hold-in strømforbruk i VA	7,5 VA 60 Hz cos phi 0,3 (at 20 °C) 7 VA 50 Hz cos phi 0,3 (at 20 °C)
Varmeavgivelse	2...3 W at 50/60 Hz
driftstid	12...22 ms lukke 4...19 ms åpne
Bruksområde	3600 cyc/h at 60 °C
tilkoblingsklemmer	Styrekrets: fjærklemmer 1 2,5 mm ² - cable stiffness: fleksibel uten endehylse Styrekrets: fjærklemmer 2 2,5 mm ² - cable stiffness: fleksibel uten endehylse Hovedstrøm: fjærklemmer 1 4 mm ² - cable stiffness: fleksibel uten endehylse Hovedstrøm: fjærklemmer 2 4 mm ² - cable stiffness: fleksibel uten endehylse
Tiltrekningsmoment	Styrekrets: 1,7 N.m - på skrutilkobling - med skrutrekker pozidriv No 2 Hovedstrøm: 2,5 N.m - på skrutilkobling - med skrutrekker pozidriv No 2
Hjelpkontakt sammensetning	1 NO + 1 NC

hjelpekontakttype	type mekanisk forbundet 1 NO + 1 NC i samsvar med IEC 60947-5-1 type mirror contact 1 NC i samsvar med IEC 60947-4-1
Signalkrets frekvens	25...400 Hz
minimum brytespenning	17 V for signalkrets
minimum brytestrøm	5 mA for signalkrets
Isolasjonsmotstand	> 10 MOhm for signalkrets
ingen overlappende tid	1,5 ms on de-energisation mellom NC og NO-kontakt 1,5 ms on energisation mellom NC og NO-kontakt
Montering	Plate Skinne

Miljø

Standarder	CSA C22.2 No 14 EN 60947-4-1 EN 60947-5-1 IEC 60947-4-1 IEC 60947-5-1 UL 60947-4-1 IEC 60335-1:Clause 30.2 IEC 60335-2-40:Annex JJ UL 60335-2-40:Annex JJ CSA C22.2 No 60947-4-1
Produktsertifikater	UL CCC CSA Marine UKCA EAC CB Scheme
IP-grad	IP20 forside i samsvar med IEC 60529
overflatebeskyttelse	TH i samsvar med IEC 60068-2-30
klimatiske tåle	i samsvar med IACS E10 exposure to damp heat i samsvar med IEC 60947-1 Annex Q category D exposure to damp heat
tillatt omgivelsestemperatur rundt utstyret	-40...60 °C 60...70 °C med effektreduksjon
driftshøyde	0...3000 m
Brannmotstand	850 °C i samsvar med IEC 60695-2-1
Flammehemming	V1 i samsvar med UL 94
Mekanisk robusthet	Vibrasjoner kontaktor åpen (2 Gn, 5...300 Hz) Vibrasjoner kontaktor stengt (4 Gn, 5...300 Hz) Støt kontaktor stengt (15 Gn for 11 ms) Støt kontaktor åpen (8 Gn for 11 ms)
Høyde	99 mm
Bredde	45 mm
Dybde	92 mm
Vekt	0,37 kg

Forpakkingsinformasjon

Enhetstype pakke 1	PCE
Antall enheter i pakke 1	1
Pakke 1 Høyde	5,4 cm
Pakke 1 Bredde	10,5 cm

Pakke 1 Vekt	11,4 cm
--------------	---------

Package 1 Weight	427,0 g
------------------	---------

Logistikkinformasjon

Opprinnelsesland	FR
------------------	----

Garantiperiode

Garanti	18 months
---------	-----------

Environmental Data

Schneider Electric tar sikte på å oppnå Net Zero-status innen 2050 gjennom partnerskap med leverandørkjeden, materialer med lavere slagkraft og sirkularitet via vår pågående "Use Better, Use Longer, Use Again"-kampanje for å forlenge produktlevetiden og resirkulerbarheten.

[Environmental Data forklart >](#)

[Hvordan vi vurderer produktets bærekraft >](#)

Miljøfotavtrykk

Samlet klimagassutslipp gjennom livsløpet 126

PEP (Product Environmental Profile) [Produktmiljøprofil](#)

Use Better

Materialer og emballasje

Emballasje med resirkulert papp Ja

Emballasje uten plast Ja

[EU RoHS-direktiv](#) I samsvar

REACH-regelverk [REACH-erklæring](#)

PVC-fri Ja

Use Again

Ompakking og reproduksjon

Produktets livssyklus [Informasjon om levetidsslutt](#)

Tilbaketakning No

WEEE Label  Innen EU må produktet avhendes i henhold til bestemte regler for avfallshåndtering og aldri kastes som husholdningsavfall.

Offer Marketing Illustration

Product benefits / Features



Offer Marketing Illustration

Product benefits / Features



TeSys Deca Contactors
Technical Benefits

- Deca green delivers a consistent low consumption range of contactors from 9 A to 80 A.
- Covers control voltage from 24 to 250 V, with same coils for AC and DC.
- Designed to meet the requirements of industrial and HVAC applications
- With IEC60335-1 compliance, improved fire resistance, and dust-proof auxiliaries
- Suitable for safety applications thanks to mechanically linked contacts and mirror contacts
- Outstanding breaking/making capacity up to 20 In with PLC direct connection

Offer Marketing Illustration

Product benefits / Features

TeSys Deca Contactors



Reliable

Multi-standard solutions, high reliability, long mechanical and electrical durability for different sizes, and the most complete accessories.



Energy efficiency

These electronic-coil contactors require up to 80 % less energy than electro-mechanical contactors.



Universal

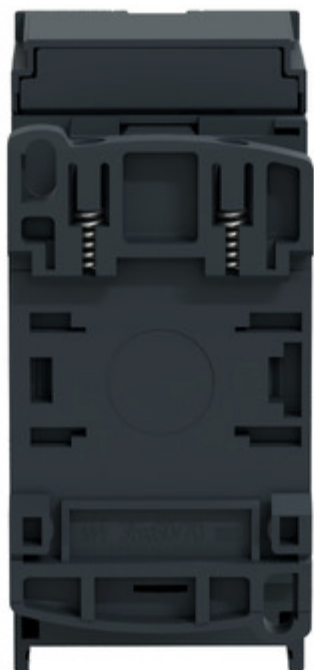
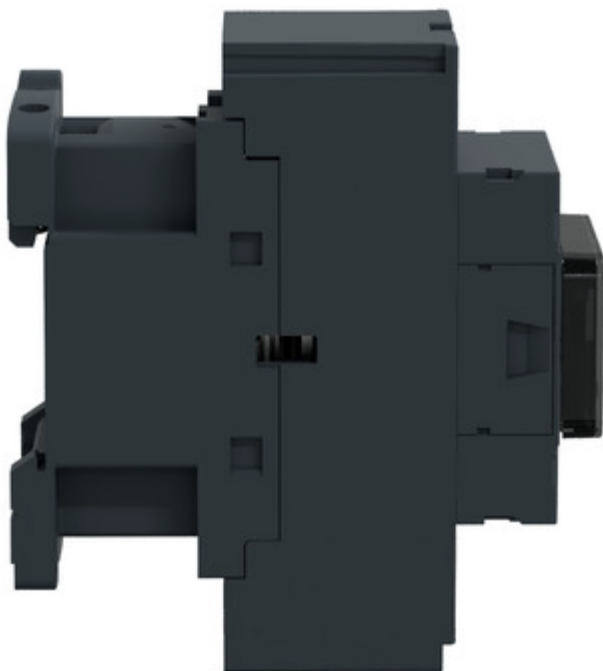
Multi standards certified (IEC, UL, CSA, CCC, EAC, Marine), Green Premium compliant (RoHS/REACH).



Image of product / Alternate images

Alternative





Technical Illustration

Assembly's dimensions

