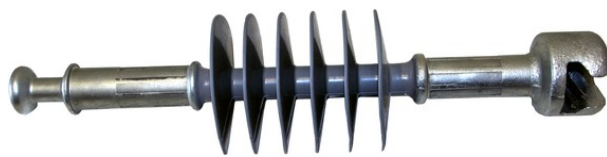


Produktnavn	Strekisolator 24 kV 90 kN Kulehake/kule IEC 16
Vare-/EI nummer	2861170
Produkttype	MS-90-16-BS
GTIN	7070701309934
ETIM-klasse	EC003514



PRODUKTBSKRIVELSE

Nyutviklet isolator laget spesielt for 12/24 kV installasjoner med isolert line (BLL). Isolatoren tillater og bygge BLL-anlegg tett, dvs at en ikke har behov for å penetrere lina for å unngå tracking.

Det er foretatt test på Sintef som dokumenterer at isolatorene tar oss ut av området hvor destruktive krypestrømsveier oppstår.

Isolatorene kan også benyttes på blank line, Seksjonslengden er optimalisert slik at de kan erstatte 3 glasskåler i en isolatorkjede.

Isolatoren er i henhold til standard IEC61109

Dimensjoner

Lengde	450 mm
Høyde	115 mm
Bredde	115 mm
Vekt	2 265 g

Dimensjoner

Seksjonslengde	420 mm
Diameter	115 mm
Toppbeslag	kulebolt iec16
Endebeslag	kulehake iec 16

Antall regnskjermer	7
Diameter på glassfiberstav	20 mm
Polymer lengde	205 mm

Mekaniske data

Min bruddstyrke SML	90 kN
Maks arbeidslast RTL	45 kN

Elektriske egenskaper

Spenningsnivå	24 kv
Holdespenning 50Hz	85 kV
Overslagslengde tørr	245 mm
Lynimpuls	130 kV
Krypestrømsvei	750 mm

Tekniske spesifikasjoner - Isolator

Isolatormateriale	silikon
Standard	iec61109
Farge	grå