

# Produktdatablad

Spesifikasjoner



## Kambryter vender 2 pos. 4 pol

EI-nummer:

1402527

K1H014ULH

EAN: 3389110978674

## Produktdata

Produktspekter	Harmony K
Produkt eller type komponent	Complete cam switch
Type komponent	K1
[Ith] konvensjonell friluft termisk strøm	12 A
Produktmontasje	Frontmontering
Festemetode	Multifixing
kambryter hodetype	Med frontplate 45 x 45 mm
Type arm/stempel	Sort grep, lengde = 35 mm
Dreihåndtak hengelås	Uten
presentasjon av skilt	Med metall skilt, 1 - 2 sort merking
kambryterfunksjon	Retningsvender bryter
returner	Uten
"av" stilling	Uten AV stilling
Antall poler	4P
omkoblerposisjoner	Høyre: 30° Venstre: 330°
IP-grad	IP40 conforming to IEC 60529

## Teknisk data

brytervinkel	30 °
[UI] isolasjonsspenning	690 V (forurensningsgrad 3) i samsvar med IEC 60947-1
[Ithe] konvensjonell kapslet termisk strøm	10 A
nominell forbrukt effekt drift W	10500 W AC-21, 500...660 V 3 faser i samsvar med IEC 947-3 1100 W AC-3, 230 V 3 faser i samsvar med IEC 947-3 1500 W AC-23A, 230 V 3 faser i samsvar med IEC 947-3 1500 W AC-3, 400V 1 fase i samsvar med IEC 947-3 1500 W AC-3, 400V 3 faser i samsvar med IEC 947-3 1500 W AC-3, 500 V 3 faser i samsvar med IEC 947-3 1500 W AC-3, 690 V 3 faser i samsvar med IEC 947-3 2200 W AC-23A, 400V 3 faser i samsvar med IEC 947-3 2200 W AC-23A, 500 V 3 faser i samsvar med IEC 947-3 2200 W AC-23A, 690 V 3 faser i samsvar med IEC 947-3 4800 W AC-21, 230 V 3 faser i samsvar med IEC 947-3 600 W AC-3, 230 V 1 fase i samsvar med IEC 947-3 8300 W AC-21, 400V 3 faser i samsvar med IEC 947-3

<b>[Ie] nominell driftsstøm AC</b>	1,8 A på 690 V AC-3 3 faser i samsvar med IEC 947-3 2,8 A på 500 V AC-3 3 faser i samsvar med IEC 947-3 2,8 A på 690 V AC-23A 3 faser i samsvar med IEC 947-3 3,3 A på 400V AC-3 3 faser i samsvar med IEC 947-3 3,8 A på 500 V AC-23A 3 faser i samsvar med IEC 947-3 4,6 A på 230 V AC-3 3 faser i samsvar med IEC 947-3 4,8 A på 400V AC-23A 3 faser i samsvar med IEC 947-3 5,6 A p♦♦ 230 V AC-23A 3 faser i samsvar med IEC 947-3 1 A på 500 V AC-15 i samsvar med IEC 947-5-1 2 A på 400V AC-15 i samsvar med IEC 947-5-1 3 A på 230 V AC-15 i samsvar med IEC 947-5-1
<b>elektrisk levetid</b>	1000000 sykluser AC-15 1000000 sykluser AC-21 500000 sykluser AC-23 500000 sykluser AC-3
<b>Bruksområde</b>	2,5 cyc/mn AC-21 2,5 cyc/mn AC-23 2,5 cyc/mn AC-3 8,333 cyc/mn AC-15
<b>Kortslutningsstrøm</b>	10000 A
<b>kortslutningsvern</b>	16 A kassett Sikring, type gG
<b>[Uimp] Nominell impulsspenning</b>	4 kV i isolerende funksjon 6 kV i samsvar med IEC 947-1
<b>Driftsområde kontakter</b>	Treg brems
<b>Positiv åpning</b>	Med
<b>elektrisk tilkobling</b>	Fangende skruklemmeterminaler fleksibel, klem kapasitet: 2 x 1,5 mm <sup>2</sup> Fangende skruklemmeterminaler Solid, klem kapasitet: 1 x 2,5 mm <sup>2</sup>
<b>Mekanisk levetid</b>	1000000 sykluser
<b>Bredde</b>	45 mm
<b>Høyde</b>	45 mm
<b>Dybde</b>	107 mm
<b>Vekt</b>	0,195 kg

## Miljø

<b>standarder</b>	IEC 60947-3 for hovedstrøm IEC 60947-5-1 for styrekrets CENELEC EN 50013
<b>produktsertifikater</b>	CSA 240 V 3 hp 3 faser 2 pol(er) UL 240 V 0,33 hp 1 fase 2 pol(er) CSA 240 V 1 hp 1 fase UL 240 V 1 hp 3 faser
<b>Overflatebeskyttelse</b>	TC
<b>Omgivelsestemperatur drift</b>	-25...55 °C
<b>Omgivelsestemperatur for lagring</b>	-40...70 °C
<b>støtmotstand</b>	30 gn i samsvar med IEC 68-2-27
<b>Vibrasjonsmotstand</b>	5 gn (f = 10...150 Hz) i samsvar med IEC 68-2-6
<b>beskyttelsesgrad mot elektrisk støt</b>	Klasse II conforming to IEC 536 Klasse II

## Forpakkingsinformasjon

<b>Enhetsstype pakke 1</b>	PCE
<b>Antall enheter i pakke 1</b>	1
<b>Pakke 1 Høyde</b>	6,500 cm

<b>Pakke 1 Bredde</b>	6,500 cm
<b>Pakke 1 Vekt</b>	16,500 cm
<b>Package 1 Weight</b>	209,400 g
<b>Enhetsstype pakke 2</b>	S01
<b>Antall enheter i pakke 2</b>	8
<b>Pakke 2 Høyde</b>	15,000 cm
<b>Pakke 2 Bredde</b>	15,000 cm
<b>Pakke 2 Lengde</b>	40,000 cm
<b>Pakke 2 Vekt</b>	1,822 kg
<b>Enhetsstype pakke 3</b>	P06
<b>Antall enheter i pakke 3</b>	256
<b>Pakke 3 Høyde</b>	75,000 cm
<b>Pakke 3 Bredde</b>	80,000 cm
<b>Pakke 3 Lengde</b>	60,000 cm
<b>Pakke 3 Vekt</b>	66,313 kg

## Logistikkinformasjon

<b>Opprinnelsesland</b>	CZ
-------------------------	----

## Garantiperiode

<b>Garanti</b>	18 months
----------------	-----------

## Environmental Data

Schneider Electric tar sikte på å oppnå Net Zero-status innen 2050 gjennom partnerskap med leverandørkjeden, materialer med lavere slagkraft og sirkularitet via vår pågående "Use Better, Use Longer, Use Again"-kampanje for å forlenge produktlevetiden og resirkulerbarheten.

[Environmental Data forklart >](#)

[Hvordan vi vurderer produktets bærekraft >](#)

### Miljøfotavtrykk

PEP (Product Environmental Profile)

[Produktmiljøprofil](#)

## Use Better

### Materialer og emballasje

Emballasje med resirkulert papp

Nei

Emballasje uten plast

Nei

[EU RoHS-direktiv](#)

Proaktivt i samsvar (Produktet inngår ikke i EUs RoHS direktivet)

## Use Again

### Ompakking og reproduksjon

Produktets livssyklus

Ingen behov for spesifikke resirkuleringsprosedyrer

Tilbaketakning

No

WEEE Label



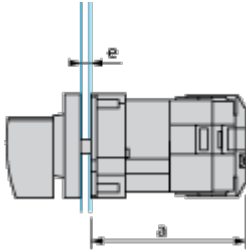
Innen EU må produktet avhendes i henhold til bestemte regler for avfallshåndtering og aldri kastes som husholdningsavfall.

## Dimensions Drawings

### Operating Head and Body

---

#### Front Mounting "Multi-Fixing"



- a 83 mm/3.27 in.
- e support panel thickness 1 mm to 6 mm./0.039 in. to 0.24 in.

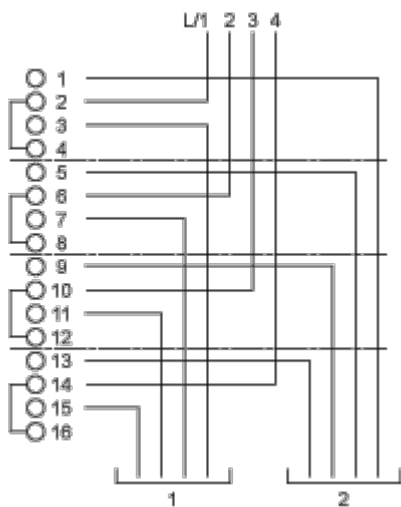
## Technical Description

### Link Positions (Factory Mounted)

---

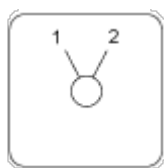
#### Diagram for 1 to 4-pole Switches

Select the number of poles according to the product characteristics.



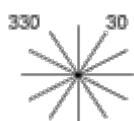
Marking

---



Angular Position of Switch

---



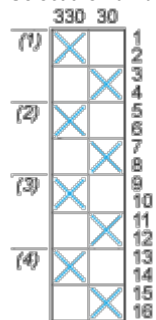


Switching Program

---

Diagram for 1 to 4-pole Switches

Select the number of poles according to the product characteristics.



- (1) 1-pole
- (2) 2-pole
- (3) 3-pole
- (4) 4-pole

**Convention Used for Switching Program Representation**

---



Contact closed



Contact closed in 2 positions and maintained between the 2 positions



Sealed assembly for auto-maintain control



Overlapping contacts



Spring return position: for a switching angle of 90°, spring return is over 30° after the last position (for a maximum of 3 simultaneous contacts).

Example:

