

Produktdatablad

Spesifikasjoner



Sokkel effektrelé 4CO

El-nummer:

4169079

RPZF4

EAN: 3389119402316

Produktdata

Produktspekter	Harmony Electromechanical Relays
Kortnavn på utstyr	RPZ
Produkt eller type komponent	Kontakt
kompatibilitet	Plug-in relay RPM med 4 C/O kontakt
kontakttype og sammensetning	4 C/O
[I _{th}] fri luft termisk strøm	16 A
[U _e] merkespenning	< 250 V

Teknisk data

shape of pin	Flat
contact terminal arrangement	Mixed
Tiltrekningsmoment	< 1 N.m for M3,5
Festemetode	Med skrutilkobling (panel) Clip-on (35 mm symmetrical DIN rail)
[U _{imp}] nominell impulsspenning	4 kV
Overspenningskategori	III
Forurensningsgrad	3
Salg per udelelig kvantitet	10
Bredde	50 mm
Vekt	0,094 kg

Miljø

tilkoblingsklemmer	- skrutilkobling, fleksibel kabel med endehylse 1 x 0.5...1 x 2.5 mm ² / AWG 20...AWG 14 - skrutilkobling, Solid kabel uten endehylse 1 x 0.5...1 x 1.5 mm ² / AWG 20...AWG 16 - skrutilkobling, fleksibel kabel med endehylse 2 x 0.5...2 x 2.5 mm ² / AWG 20...AWG 14 - skrutilkobling, Solid kabel uten endehylse 2 x 0.5...2 x 1.5 mm ² / AWG 20...AWG 16
IP-grad	IP20 i samsvar med IEC 60529
Dielektrisk styrke	2500 V
Standarder	IEC 61984
Produktsertifikater	UL CSA
Merking	CE
Omgivelsestemperatur for lagring	-40...85 °C

Omgivelsestemperatur drift -40...55 °C

Forpakkingsinformasjon

Enhetsstype pakke 1 PCE

Antall enheter i pakke 1 1

Pakke 1 Høyde 3,000 cm

Pakke 1 Bredde 5,000 cm

Pakke 1 Vekt 8,500 cm

Package 1 Weight 96,000 g

Enhetsstype pakke 2 BB1

Antall enheter i pakke 2 10

Pakke 2 Høyde 6,400 cm

Pakke 2 Bredde 8,500 cm

Pakke 2 Lengde 25,400 cm

Pakke 2 Vekt 1,012 kg

Enhetsstype pakke 3 S03

Antall enheter i pakke 3 110

Pakke 3 Høyde 30,000 cm

Pakke 3 Bredde 30,000 cm

Pakke 3 Lengde 40,000 cm

Pakke 3 Vekt 11,645 kg

Logistikkinformasjon

Opprinnelsesland CN

Garantiperiode

Garanti 18 months

Environmental Data

Schneider Electric tar sikte på å oppnå Net Zero-status innen 2050 gjennom partnerskap med leverandørkjeden, materialer med lavere slagkraft og sirkularitet via vår pågående "Use Better, Use Longer, Use Again"-kampanje for å forlenge produktlevetiden og resirkulerbarheten.

[Environmental Data forklart >](#)

[Hvordan vi vurderer produktets bærekraft >](#)

Miljøfotavtrykk

Samlet klimagassutslipp gjennom livsløpet 1

PEP (Product Environmental Profile) [Produktmiljøprofil](#)

Use Better

Materialer og emballasje

Emballasje med resirkulert papp Ja

Emballasje uten plast Ja

[EU RoHS-direktiv](#) Proaktivt i samsvar (Produktet inngår ikke i EUs RoHS direktivet)

REACH-regelverk [REACH-erklæring](#)

Use Again

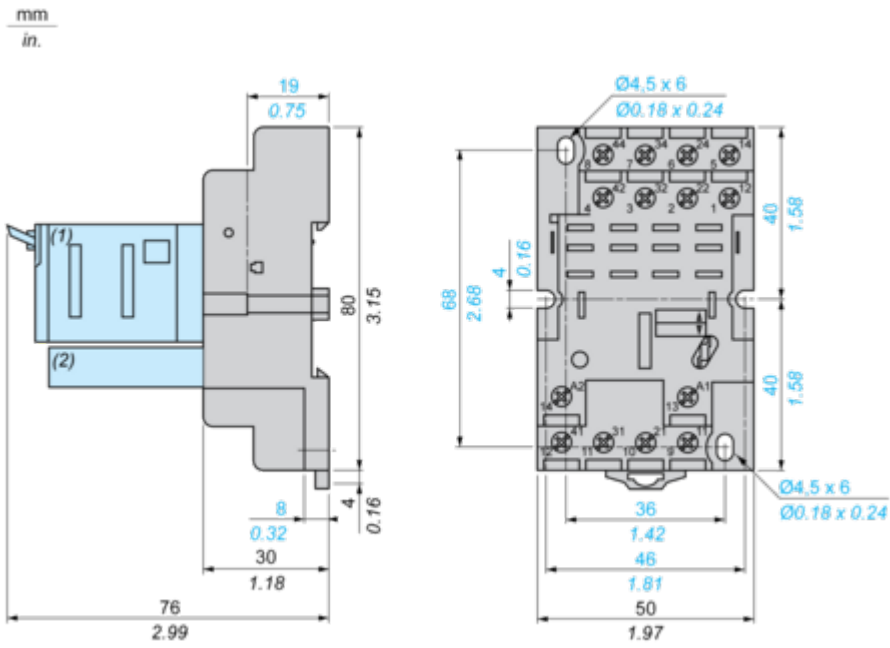
Ompakking og reproduksjon

Produktets livssyklus Ingen behov for spesifikke resirkuleringsprosedyrer

Tilbaketakning No

Dimensions Drawings

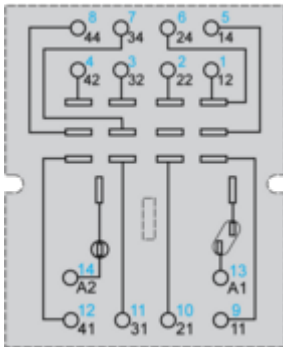
Dimensions



- (1) Relays
- (2) Protection module
- (3) Maintaining clamp

Connections and Schema

Wiring Diagram



Symbols shown in blue correspond to Nema marking.

Technical Illustration

Dimensions

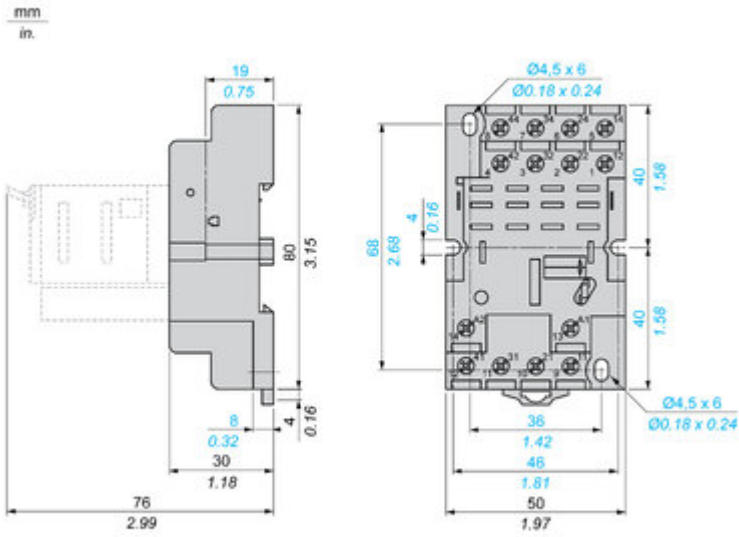


Image of product in real life situation

