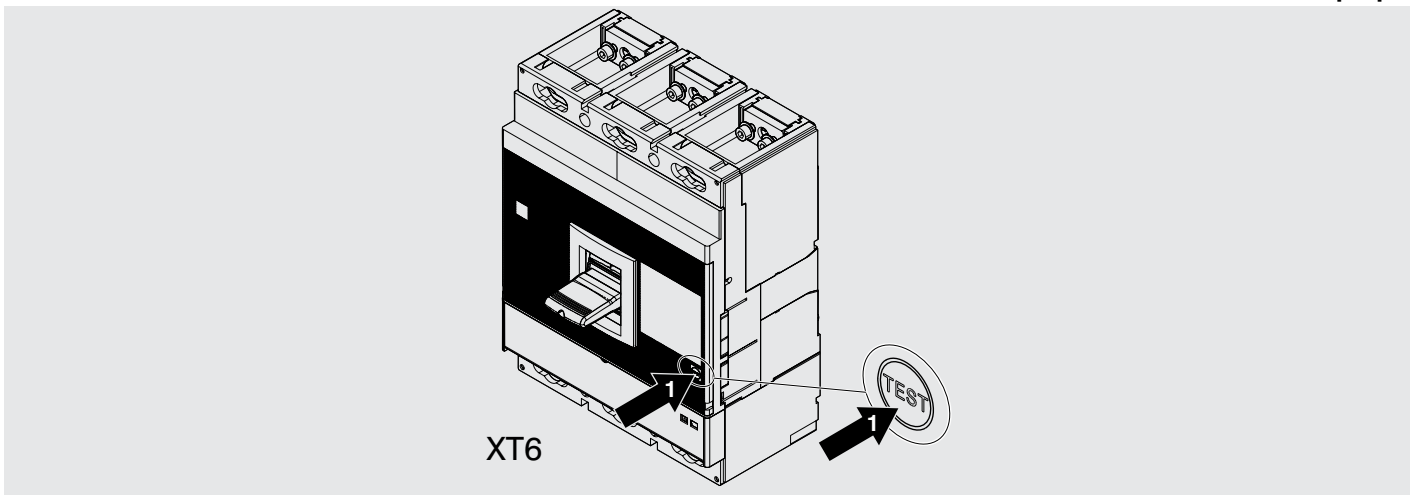


# SACE Tmax XT

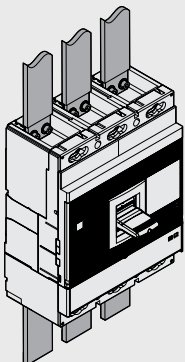


**Istruzioni di installazione parte fissa XT6 IEC-UL**  
**Installation instructions fixed part XT6 IEC-UL**  
**Installationsanleitung festteil XT6 IEC-UL**  
**Instructions pour l'installation partie fixe XT6 IEC-UL**  
**Instrucciones de instalación parte fija XT6 IEC-UL**  
**安装说明书固定部分 XT6 IEC-UL**

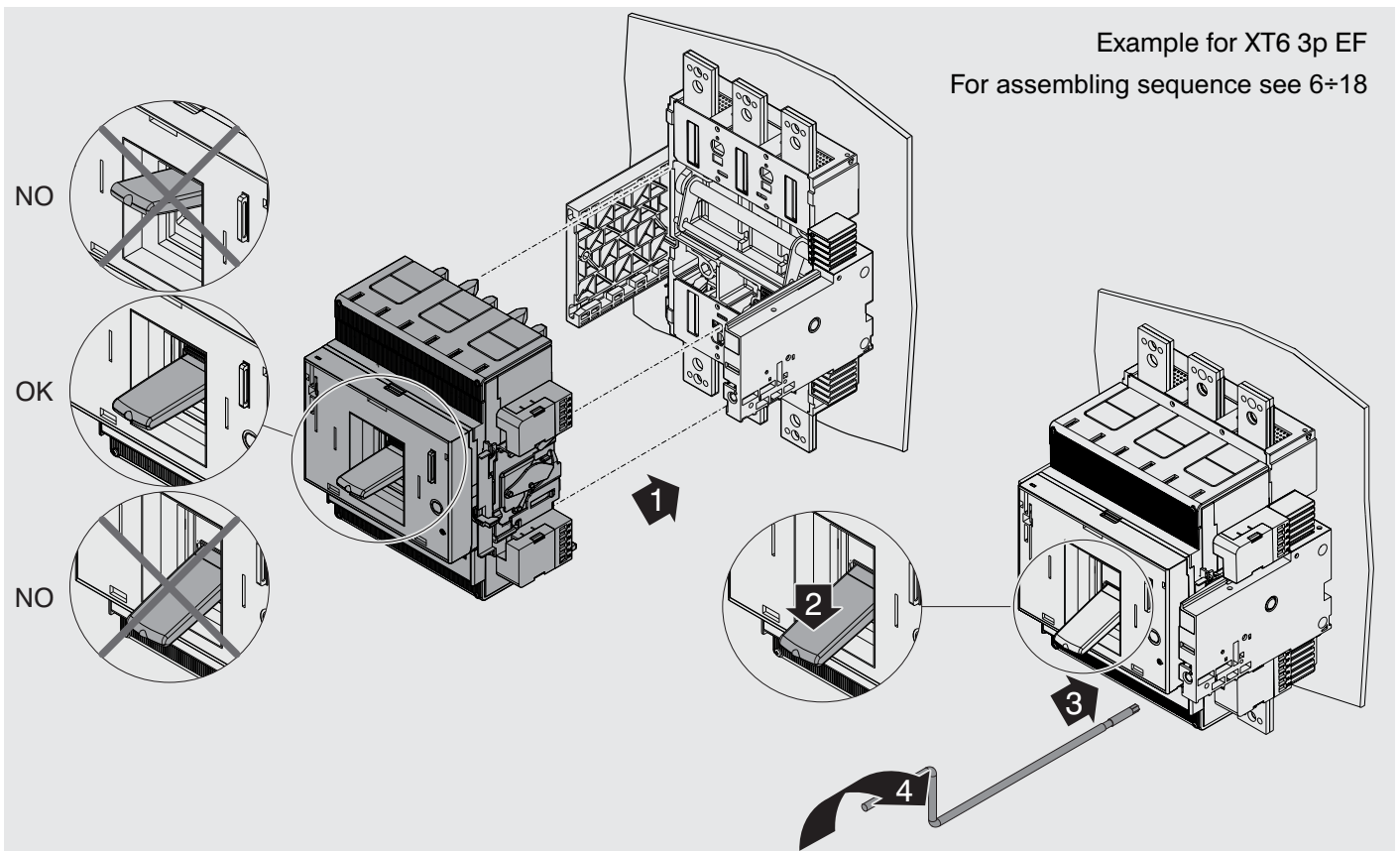
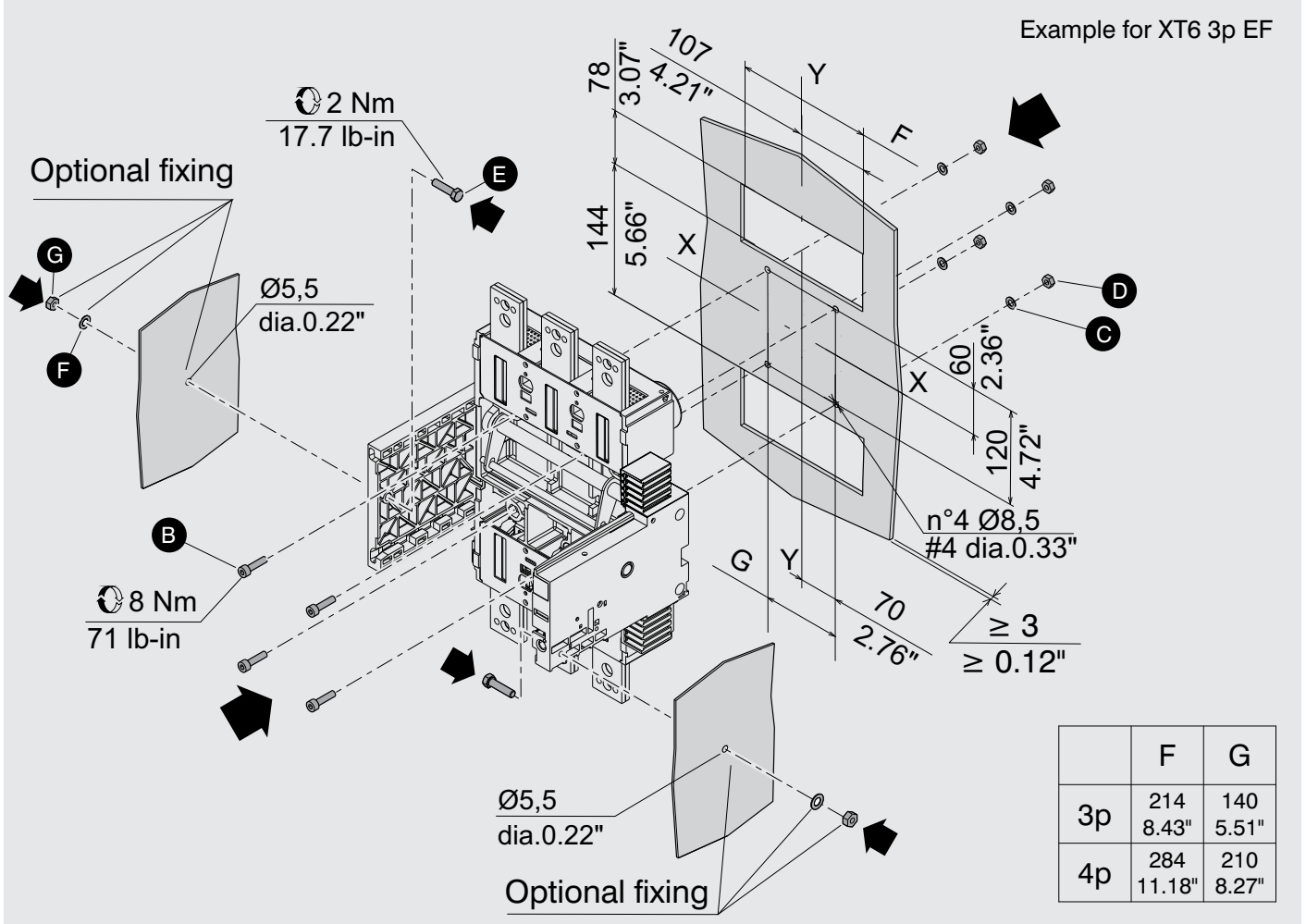
XT6 3p-4p

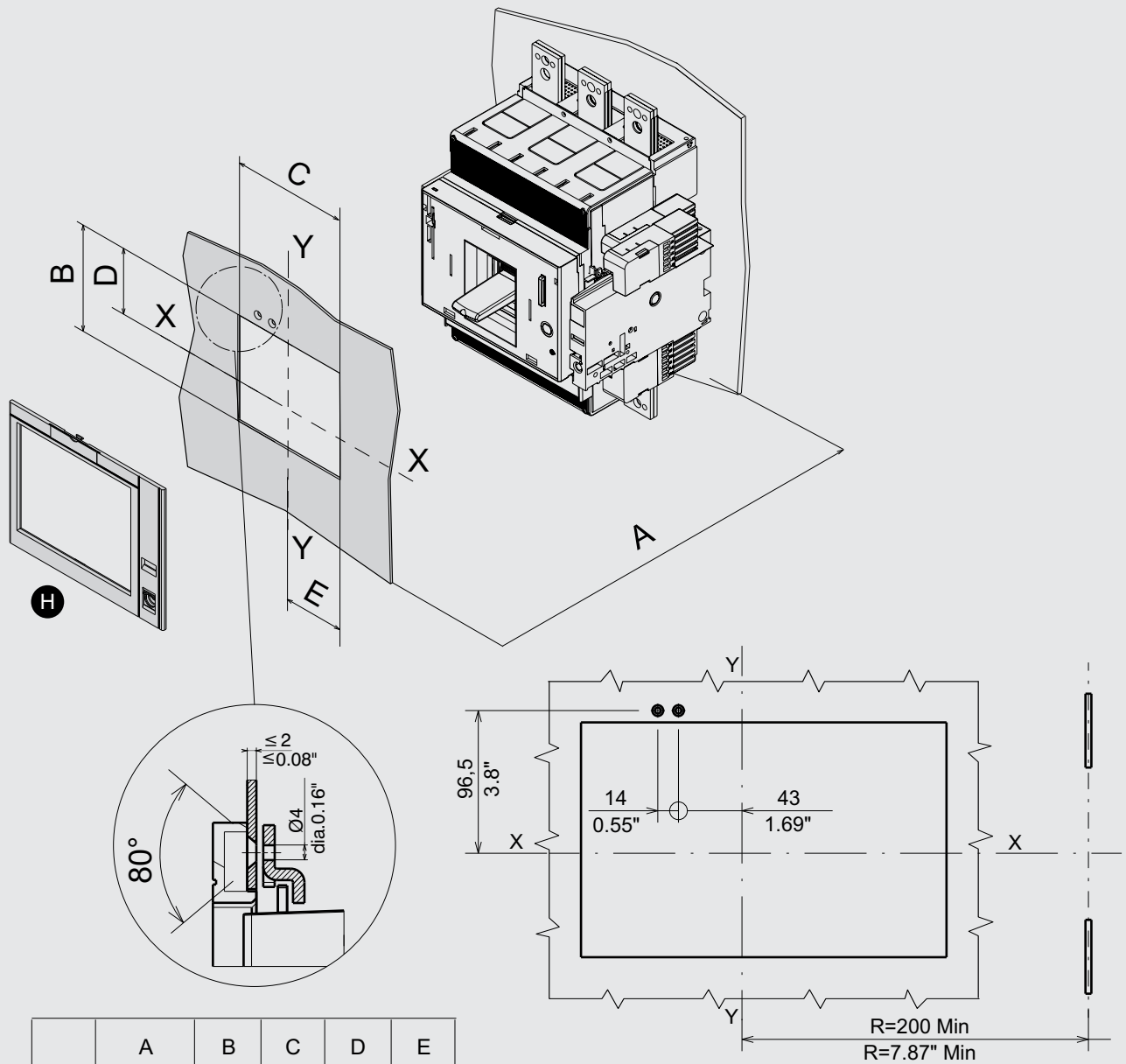


	EF	HR	VR	A	B	C	D	E	F	G	H
					LENGHT M 36mm (1.42") M8	Ø 8,4x15 (0.33"x0.59")	CH 13 M M8	LENGHT M 20mm (0.79") M5	Ø 5,3x10 (0.21"x0.39")	CH 8 M M5	
3p	-	-	-	x1	x4	x4	x4	x2	x2	x2	x1
4p	-	-	-	x1	x4	x4	x4	x2	x2	x2	x1

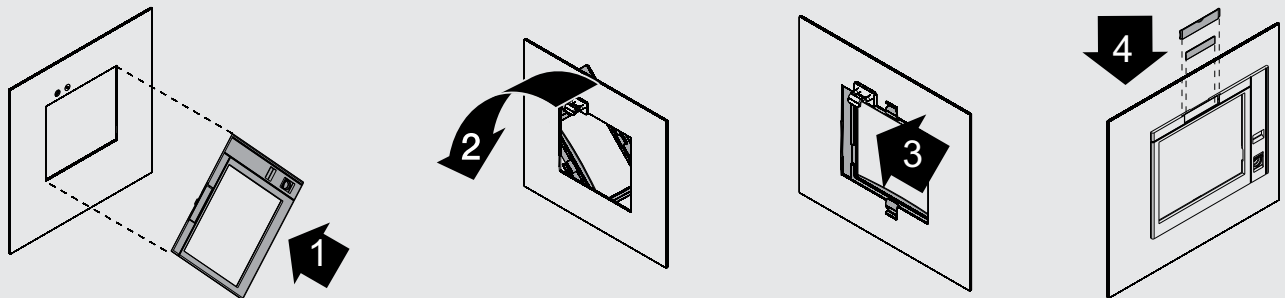


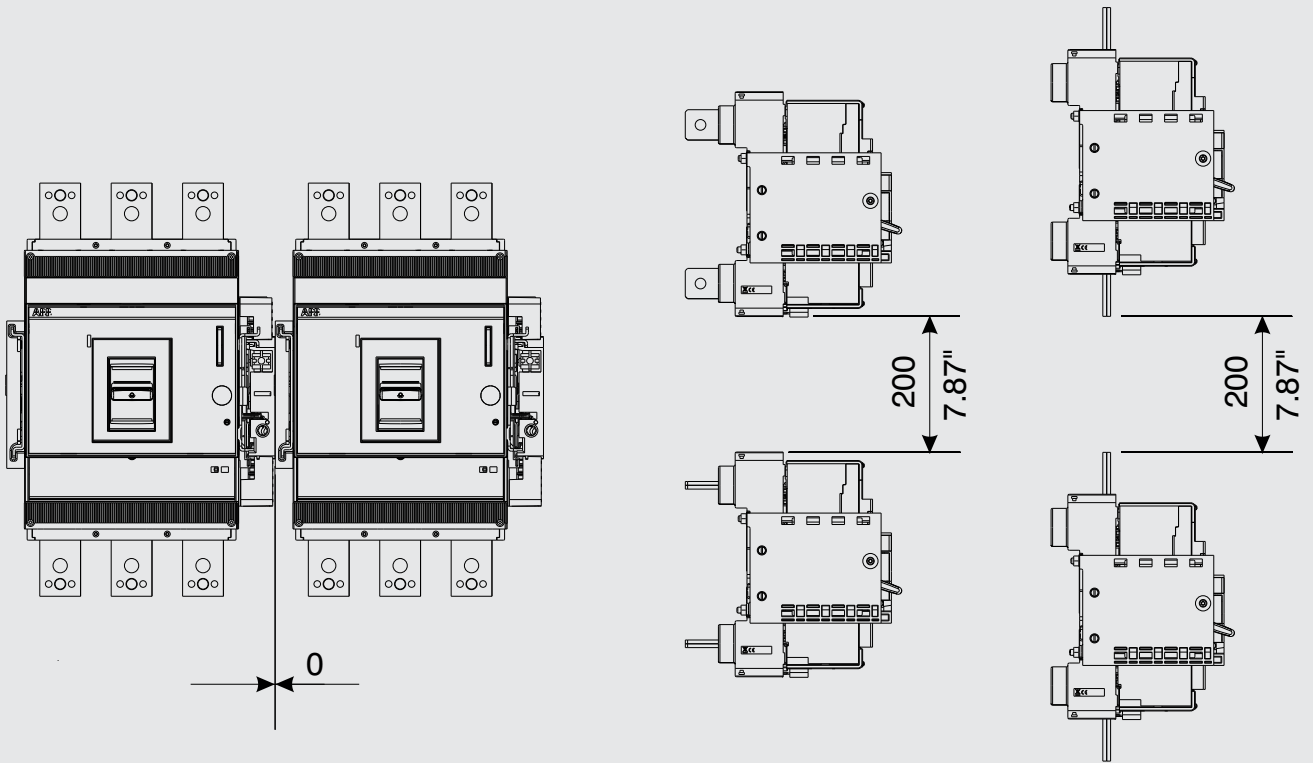
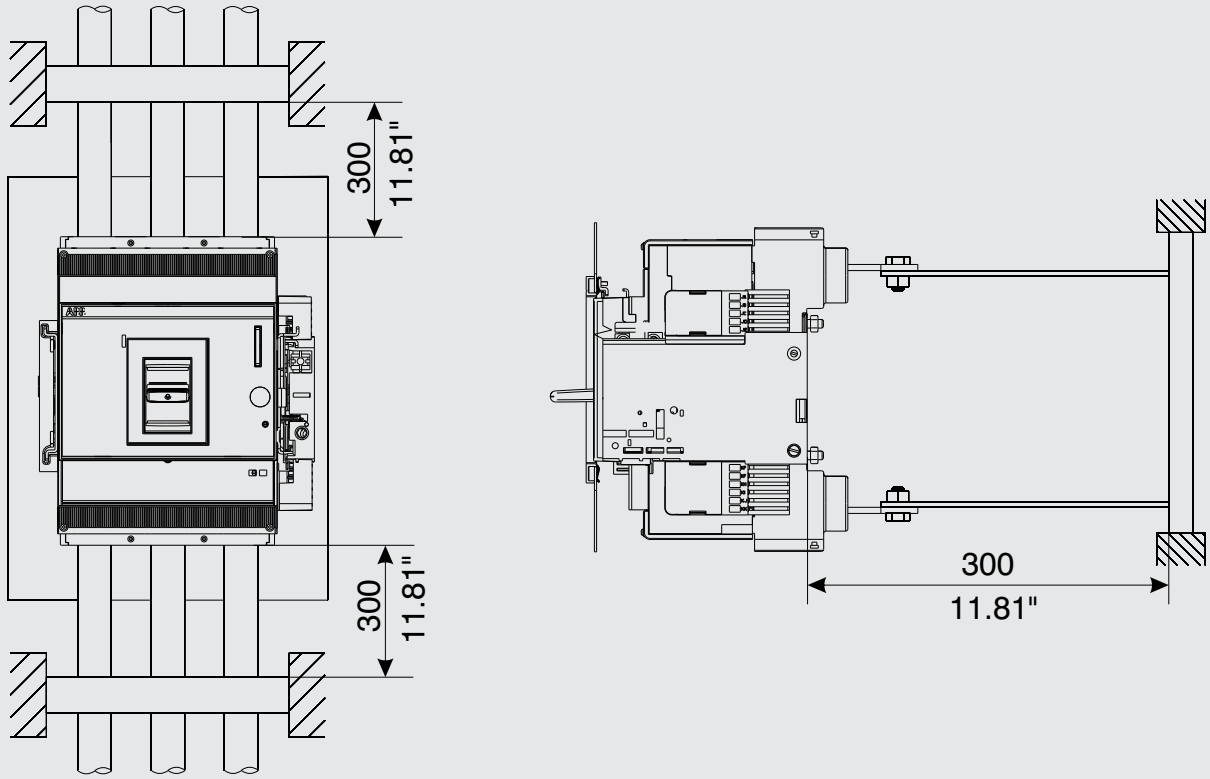
Usare cavi o barre isolate o eseguire prove di tipo specifiche sull' installazione.  
 Use cable or insulated busbars or perform specific type test on the installation.  
 Kabel oder isolierte Sammelschienen verwenden oder die spezifische Typprüfung auf der Installation durchführen.  
 Utiliser un câble ou des barres isolées ou réalise un test de type spécifique sur installation.  
 Utilizar un cable o barras aisladas o efectuar una prueba de tipo específico sobre instalación.  
 使用电缆或经绝缘处理的母排，否则需对安装进行指定的型式试验

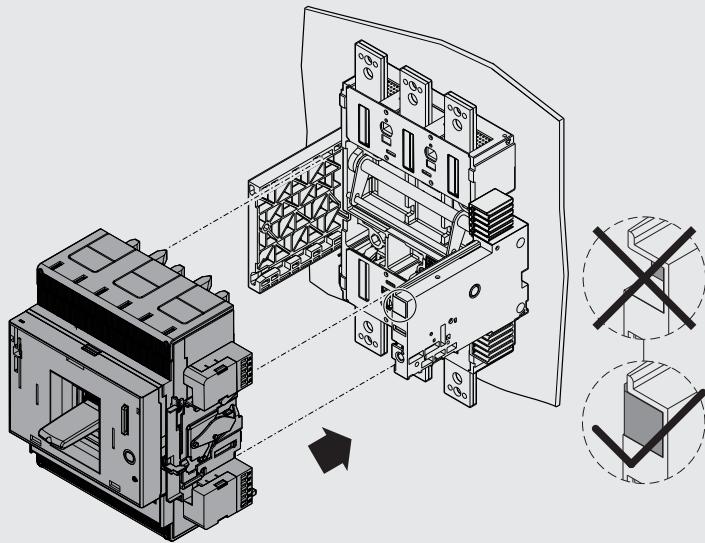




	A	B	C	D	E
3p-4p	192 7.56"	159 6.26"	248 9.74"	89 3.49"	139 5.45"







Posizionare la parte mobile nella parte fissa e spingerla sino a quando va in arresto.

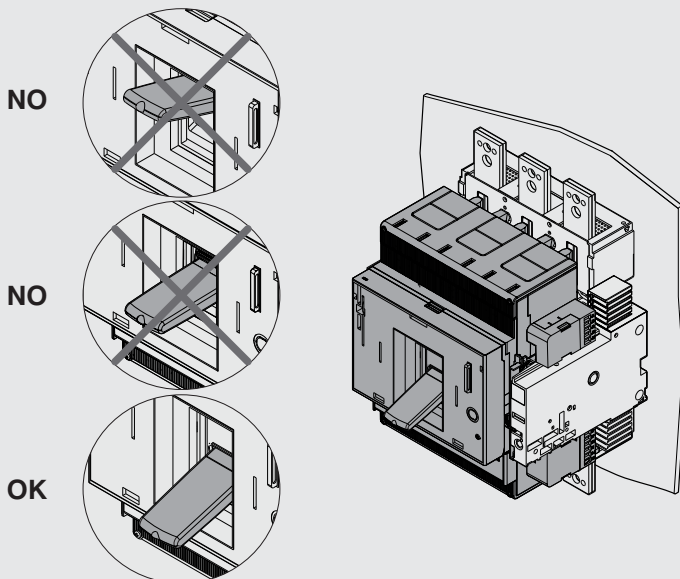
Position the moving part in the fixed part and push until it comes to a stop.

Das bewegliche Teil im festen Teil anordnen und es schieben, bis es anschlägt.

Placer la partie mobile dans la partie fixe et la pousser jusqu'à ce qu'elle arrive en butée.

Poner la parte móvil en la parte fija y empujarla hasta el bloqueo.

将活动部分调到固定部分的位置，并向前推动至停下。



Portare l'interruttore in posizione "Open"

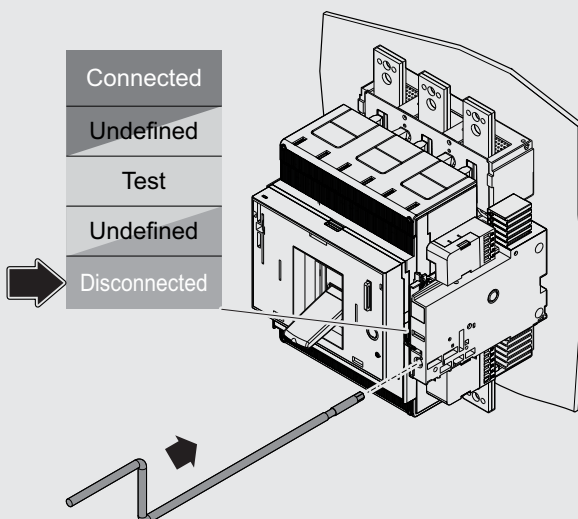
Switch the circuit-breaker to the "Open" position

Den Leistungsschalter in Position "Open" bringen

Placer le disjoncteur en position "Open"

Poner el interruptor en posición "Open"

将断路器切换到“Open”位置



Inserire la manovella nella parte fissa. In questa fase la parte mobile è in posizione DISCONNECTED.

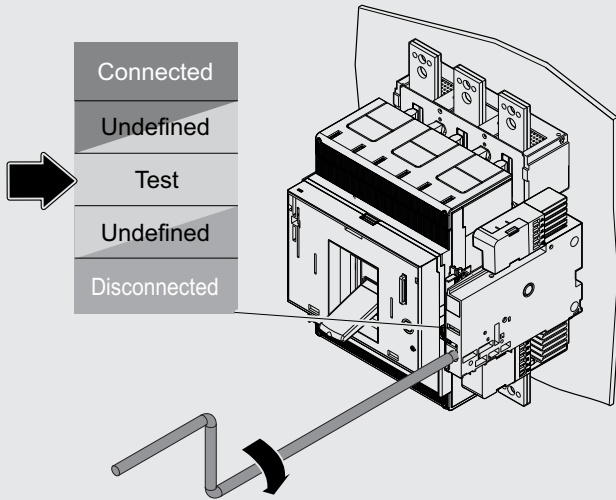
Insert the crank in the fixed part. In this phase the moving part is in DISCONNECTED position.

Die Handkurbel in das feste Teil stecken. In dieser Phase befindet sich das bewegliche Teil in der Position DISCONNECTED.

Introduire la manivelle dans la partie fixe. Dans cette phase la partie mobile est en position DISCONNECTED.

Introducir la manivela en la parte fija. En esta fase la parte móvil está en posición DISCONNECTED.

往移固定部分上插入摇把。这过程中，移动部分仍处于 DISCONNECTED 位置。



Ruotare la manovella in senso orario sino a quando il segnalatore indica che l'interruttore è in posizione TEST.

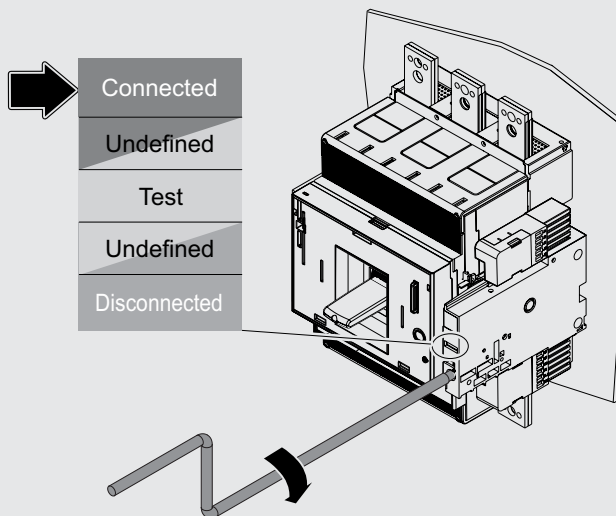
Turn the crank clockwise until the indicator shows that the circuitbreaker is in TEST position.

Die Handkurbel im Uhrzeigersinn drehen Die Anzeige meldet die Stellung des Leistungsschalters in der Position TEST.

Tourner la manivelle dans le sens horaire jusqu'à ce que l'indicateur signale que le disjoncteur est en position TEST.

Girar la manivela en sentido horario hasta que el indicador señale que el interruptor está en posición TEST.

顺时针转动手柄，直到出且位置指示装置显示断路器已处于 TEST 位置为止。



Ruotare la manovella in senso orario sino a quando il segnalatore indica che l'interruttore è in posizione CONNECTED.

L'interruttore si porta in posizione TRIPPED.

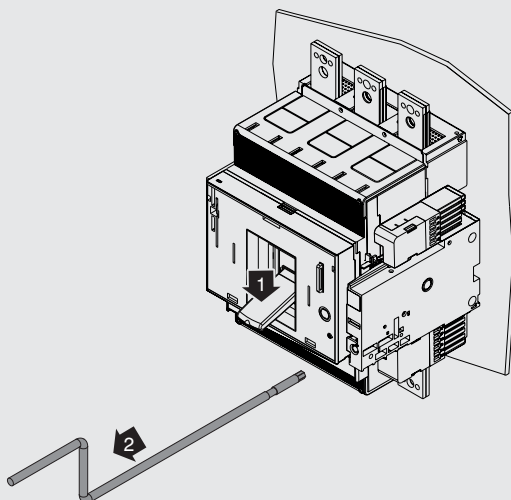
Turn the crank clockwise until the indicator shows that the circuitbreaker is in CONNECTED position.  
The circuit breaker moves to TRIPPED position.

Die Handkurbel im Uhrzeigersinn drehen Die Anzeige meldet die Stellung des Leistungsschalters in der Position CONNECTED.  
Der Leistungsschalter bewegt sich in die Position TRIPPED.

Tourner la manivelle dans le sens horaire jusqu'à ce que l'indicateur signale que le disjoncteur est en position CONNECTED.  
Le disjoncteur se déplace en position TRIPPED.

Girar la manivela en sentido horario hasta que el indicador señale que el interruptor está en posición CONNECTED.  
El interruptor se mueve a la posición TRIPPED.

顺时针转动手柄，直到出且位置指示装置显示断路器已处于 CONNECTED 位置为止。  
开关移到 TRIPPED 位置。



Portare l'interruttore in posizione "Open"  
Estrarre la manovella. L'interruttore può essere chiuso.

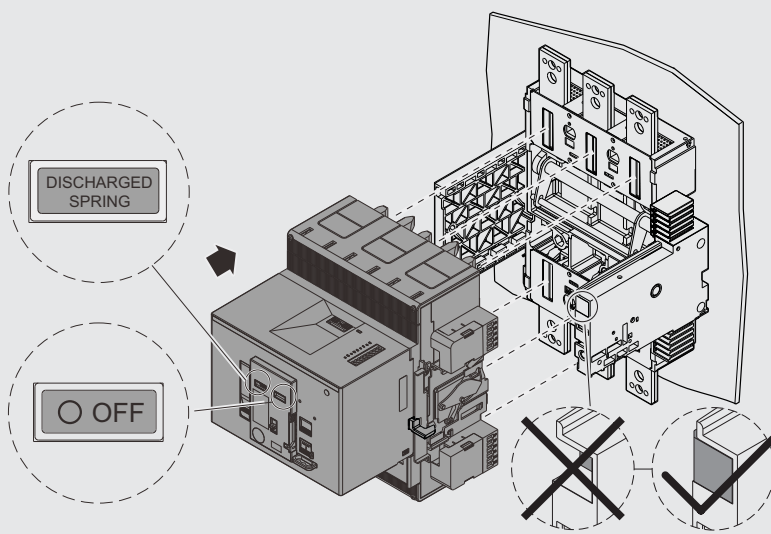
Switch the circuit-breaker to the "Open" position  
Extract the crank. The circuit-breaker can be closed.

Den Leistungsschalter in Position "Open" bringen  
Die Handkurbel herausziehen. Der Leistungsschalter kann eingeschaltet werden

Placer le disjoncteur en position "Open"  
Extraire la manivelle. Le disjoncteur peut être fermé

Poner el interruptor en posición "Open"  
Extraer la manivela. El interruptor se puede cerrar

将断路器切换到 "Open" 位置  
取出摇柄。可对断路器进行闭合操作。



Portare la parte mobile in posizione "OFF" e "Discharged Spring", posizionarla nella parte fissa e spingerla sino a quando va in arresto.

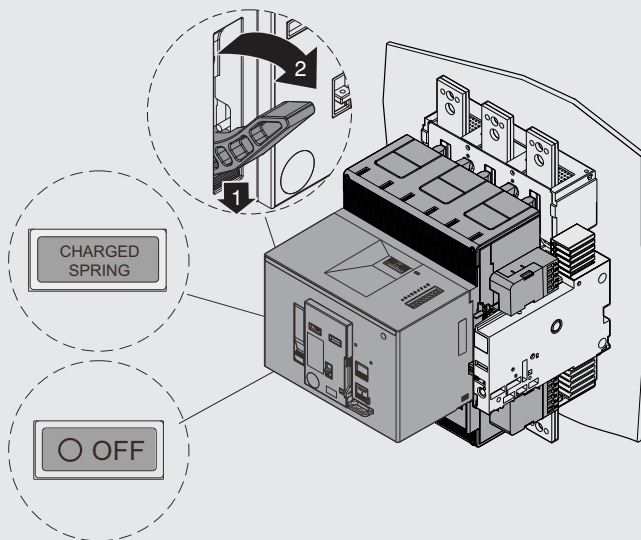
Switch the moving part to the "OFF" and "Discharged Spring" position, place it in the fixed part and push until it comes to a stop.

Das bewegliche Teil in Position "OFF" und "Discharged Spring" bringen. Das bewegliche Teil im festen Teil anordnen und es schieben, bis es anschlägt.

Placer la partie mobile en position "OFF" et "Discharged Spring", placez-le dans la partie fixe et la pousser jusqu'à ce qu'elle arrive en butée.

Poner la parte móvil en posición "OFF" y "Discharged Spring", ponerla en la parte fija y empujarla hasta el bloqueo.

将断路器切换到“OFF-Discharged Spring”位置。将活动部分调到固定部分的位置，并向前推动至停下。



Caricare le molle mediante la leva di manovra del MOE (o con comando elettrico da remoto) (1-2). L'interruttore si porta in posizione "OFF" e "Charged Spring"

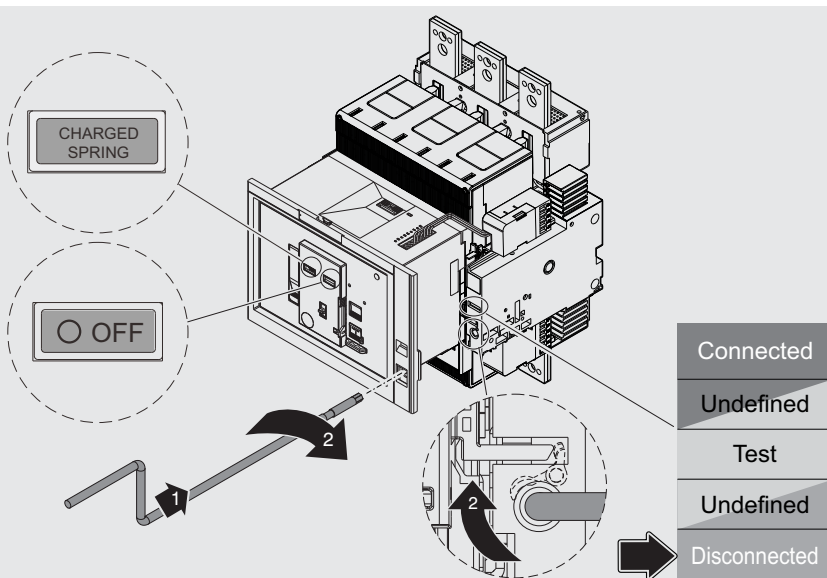
Charge the springs using the MOE operating lever (or by remote electrical control) (1-2). The circuit-breaker moves to the "OFF" and "Charged Spring" positions.

Die Federn mit Hilfe des MOE-Bedienungshebels (oder durch elektrische Steuerung von Remote) laden (1-2). Der Leistungsschalter schaltet in die Positionen "OFF" und "Charged Spring".

Chargez les ressorts à l'aide du levier de commande du MOE (ou par commande électrique de distant) (1-2). Le disjoncteur passe en position "OFF" et "Charged Spring".

Cargue los resortes mediante la palanca de mando del MOE (o con el mando eléctrico desde remoto) (1-2). El interruptor pasa a la posición "OFF" y "Charged Spring".

使用MOE操作杆（或通过远程电气控制）给弹簧充电（1-2）断路器移动到“OFF”和“Charged Spring”位置。



Inserire la manovella nella parte fissa. In questa fase la parte mobile è in posizione DISCONNECTED.

Insert the crank in the fixed part. In this phase the moving part is in DISCONNECTED position.

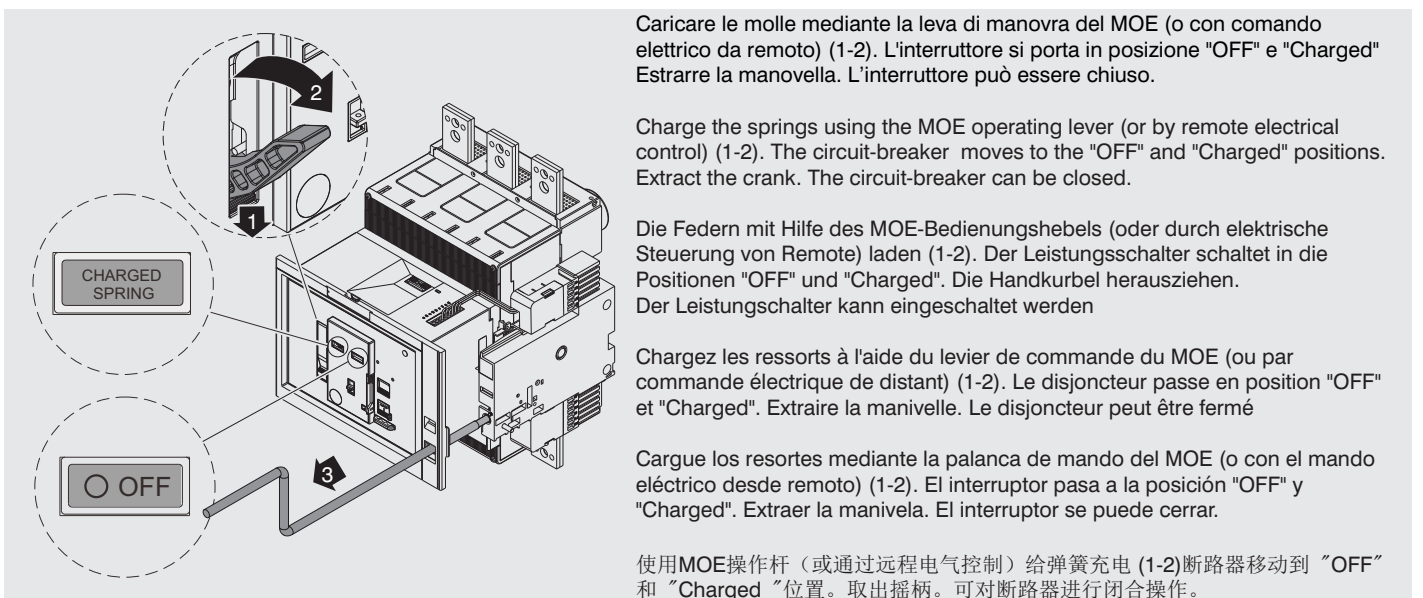
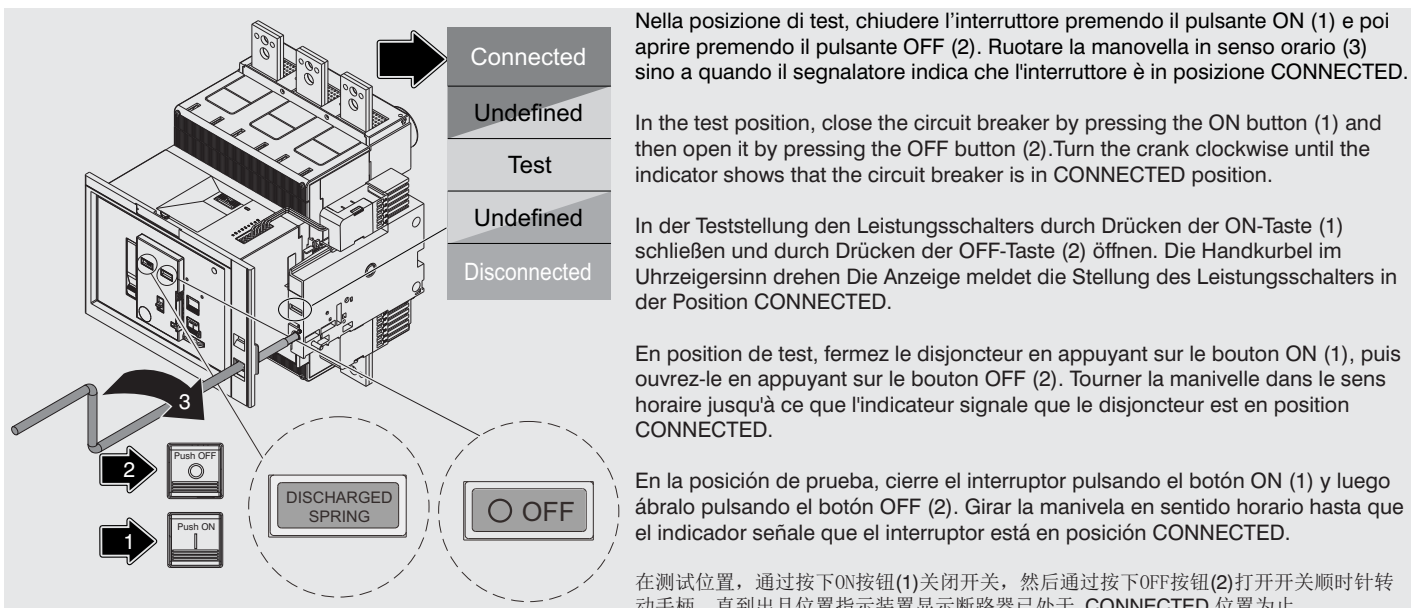
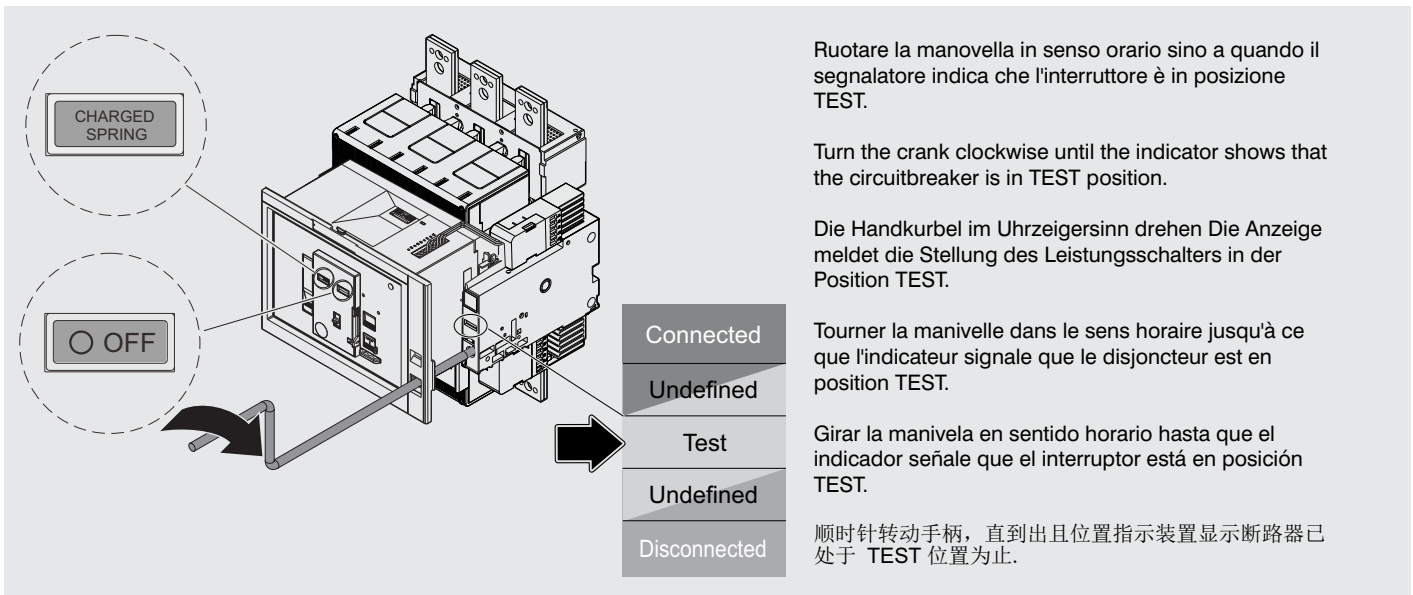
Die Handkurbel in das feste Teil stecken. In dieser Phase befindet sich das bewegliche Teil in der Position DISCONNECTED.

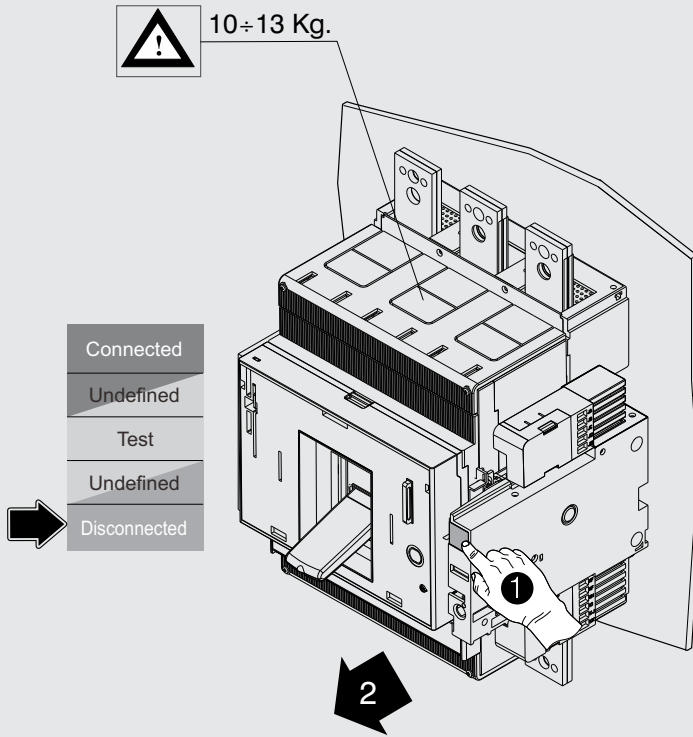
Introduire la manivelle dans la partie fixe. Dans cette phase la partie mobile est en position DISCONNECTED.

Introducir la manivela en la parte fija. En esta fase la parte móvil está en posición DISCONNECTED.

往移固定部分上插入摇把。这过程中，移动部分仍处于DISCONNECTED位置。

- Connected
- Undefined
- Test
- Undefined
- Disconnected





Per estrarre la parte mobile dalla parte fissa eseguire in senso inverso le medesime operazioni indicate per l'inserzione. Dopo l'estrazione, per rimuovere la parte mobile, sbloccare il blocco di sicurezza.

To extract the moving part from the fixed part, perform the same steps indicated for insertion in reverse order. After extraction, in order to remove the moving part, unlock the safety lock.

Um das bewegliche Teil aus dem festen Teil herauszuziehen, die gleichen Vorgänge, die zum Einfahren angegeben sind, in der umgekehrten Reihenfolge ausführen. Nach dem Ausfahren zum Entfernen des beweglichen Teil die Sicherheitsverriegelung entriegeln.

Pour extraire la partie mobile de la partie fixe effectuer les mêmes opérations indiquées pour l'embrochage dans le sens inverse. Après le débrogage, pour enlever la partie mobile, débloquent le verrou de sécurité.

Para extraer la parte móvil de la parte fija efectuar en sentido inverso las mismas operaciones indicadas para la inserción. Después de la extracción, para quitar la parte móvil, desbloquear el bloqueo de seguridad.

为将活动部分从固定部分拔下，应按照插入的步骤反向执行。拔下后，为移除活动部分，应解锁安全锁。

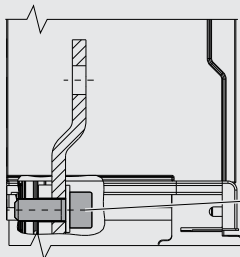
Terminali  
Terminals  
Anschlusse  
Prises  
Terminales  
端子类型

Codici  
Codes  
Codes  
Codes  
Códigos  
物料编号

Istruzioni d'installazione  
Installation instructions  
Installationsanleitung  
Instructions pour l'installation  
Instrucciones de instalación  
安装说明

Dimensioni di ingombro  
Overall dimensions  
Abmessungen  
Dimensions d'ensemble  
Dimensiones generales  
全部尺寸

ES



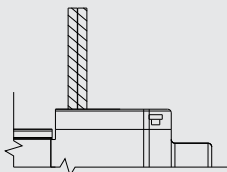
1SDA104740R1	3pcs - Sup
1SDA113127R1	3pcs - Inf
1SDA104741R1	4pcs

9 Nm  
80 lb-in

[1SDH002012A1803](#)

[1SDH002012A1106](#)

EF



1SDA104768R1	3pcs
1SDA104769R1	4pcs

[1SDH002012A1808](#)

[1SDH002012A1115](#)

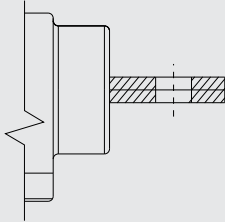
Terminali  
Terminals  
Anschlüsse  
Prises  
Terminales  
端子类型

Codici  
Codes  
Codes  
Codes  
Códigos  
物料编号

Istruzioni d'installazione  
Installation instructions  
Installationsanleitung  
Instructions pour l'installation  
Instrucciones de instalación  
安装说明

Dimensioni di ingombro  
Overall dimensions  
Abmessungen  
Dimensions d'encombr ement  
Dimensiones generales  
全部尺寸

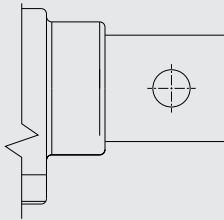
HR



1SDA104772R1	3pcs
1SDA104773R1	4pcs

[1SDH002012A1808](#)
[1SDH002012A1116](#)

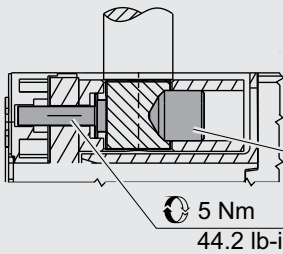
VR



1SDA104782R1	3pcs
1SDA104783R1	4pcs

[1SDH002012A1808](#)
[1SDH002012A1116](#)

FC CuAl  
2x250...500kcmil

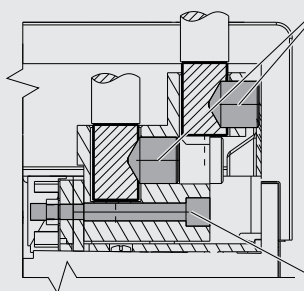


1SDA113068R1	3pcs
1SDA113069R1	4pcs

[1SDH002012A1805](#)
[1SDH002012A1107](#)

1SDA113093R1	3pcs	Vaux
1SDA113094R1	4pcs	Vaux

FC CuAl  
3x2/0AWG...400kcmil



250...400kcmil  
43 Nm/380 lb-in  
2/0...4/0AWG  
34 Nm/301 lb-in

1SDA113070R1	3pcs
1SDA113071R1	4pcs

[1SDH002012A1806](#)
[1SDH002012A1107](#)

1SDA113095R1	3pcs	Vaux
1SDA113096R1	4pcs	Vaux

9 Nm  
43 lb-in