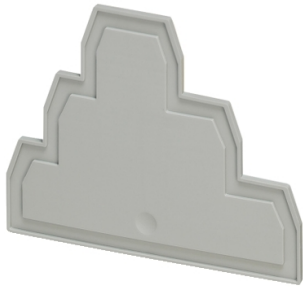


# Produktdatablad

Spesifikasjoner



## Endeplate for skru klemmer

EI-nummer:  
1234607

NSYTRACE26

EAN: 3606480534041

## Produktdata

Serie	Linergy
Produktnavn	Linergy TR
Produkt eller type komponent	Dekkplate
Kortnavn på utstyr	TRA
Tilbehør / separat del kategori	Isolasjonstilbehør
kompatibilitet	TRV skrutilkobling klemme, lengde = 90 mm
Tykkelse	2,2 mm

## Teknisk data

Kabelverrsnitt	2,5 mm <sup>2</sup>
antall tilkoblinger	2
antall måleinganger	3
Antall pr. sett	Sett á 50
Vekt	6,8 g
Farge	Grå

## Forpakkingsinformasjon

Enhetsstype pakke 1	PCE
Antall enheter i pakke 1	1
Pakke 1 Høyde	0,5 cm
Pakke 1 Bredde	7 cm
Pakke 1 Lengde	9 cm
Pakke 1 Vekt	7 g
Enhetsstype pakke 2	BAG
Antall enheter i pakke 2	50
Pakke 2 Høyde	5 cm
Pakke 2 Bredde	15 cm
Pakke 2 Lengde	34 cm
Pakke 2 Vekt	350 g
Enhetsstype pakke 3	S01
Antall enheter i pakke 3	150

---

Pakke 3 Høyde	15 cm
Pakke 3 Bredde	15 cm
Pakke 3 Lengde	40 cm
Pakke 3 Vekt	1,24 kg

---

## Logistikkinformasjon

---

Opprinnelsesland	DE
------------------	----

## Garantiperiode

---

Garanti	18 months
---------	-----------

## Environmental Data

Schneider Electric tar sikte på å oppnå Net Zero-status innen 2050 gjennom partnerskap med leverandørkjeden, materialer med lavere slagkraft og sirkularitet via vår pågående "Use Better, Use Longer, Use Again"-kampanje for å forlenge produktlevetiden og resirkulerbarheten.

[Environmental Data forklart >](#)

[Hvordan vi vurderer produktets bærekraft >](#)

### Use Better

 <b>Materialer og emballasje</b>	
Emballasje med resirkulert papp	Ja
Emballasje uten plast	Nei
<a href="#">EU RoHS-direktiv</a>	I samsvar
REACH-regelverk	<a href="#">REACH-erklæring</a>
Halogenfri status	Halogenfrie plastdeler i produkt
PVC-fri	Ja
Silikonfri	Ja

### Use Again

 <b>Ompakking og reproduksjon</b>	
Tilbaketakning	No