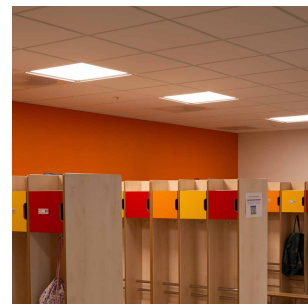
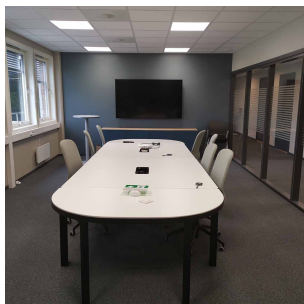
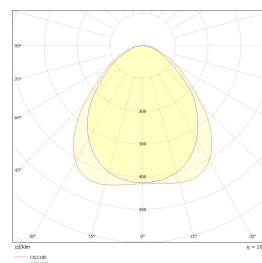
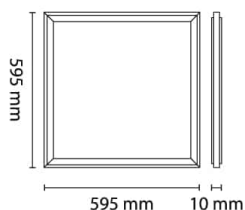


LED Panel 600 40W 3800lm 4000K MP m/

Elnr.: 3305858



Komplette LED-paneler for innfelt montering. Utenpåliggende montering med tilbehøret Snap Frame (3305863). Opal eller microprismatisk (UGR<19) avskjerming. Meget jevn lysfordeling. Alle LED panelene her leveres komplett med LED driver med 2m ledning m/plugg eller separat koblingsboks for viderekobling med Linect hurtigkobling. Klasse II, IP20



Teknisk data

Spenning (V)	230
Effekt (W)	40
Lumen/Watt (lm)	95
Lysstyrke (lm)	3800
Fargetemperatur (K)	4000
Fargegjengivelse (Ra)	80
SDCM	4
Driver størrelse (mA)	950
Antall armaturer B 10A	11
Antall armaturer C 10A	18
Antall armaturer B 16A	17
Antall armaturer C 16A	29

Utførelse

Farge	Hvit
Materiale	Aluminium
IP klasse	20
Blendingsfaktor UGR	UGR = 19
Lyskilde	LED
Isolasjonsklasse	II
Dimbar	Nei
Levetid L70B50 Ta25°	100.000
Levetid L70B10 Ta25°	83.000
Levetid L80B50 Ta25°	67.000
Levetid L80B10 Ta25°	50.000
Levetid L90B50 Ta25°	33.000
Levetid L90B10 Ta25°	17.000
Integrert/ekstern driver	Ekstern

LED Panel 600 40W 3800lm 4000K MP m/

Elnr.: 3305858

Sokkel	LED
Montering	Innfelt
Avdekningsmateriale	Microprismatisk plast
Dimmetype	-
Optikk	Microprisme
Brannklasse D	Nei
DALI	Nei
Hurtigkobling	Nei
Antall poler	3
Utforming	Firkantet
Integrert sensor	Nei
Antall lyskilder	1
Lysfordeling	Ekstremt bredstrålende >80gr
Utstrålingsvinkel (°)	120
Integrert batteripakke	Nei
Bruksområde	Trapp og korridor, Skole/klasserom, Hotell og næ

Dimensjoner

Lengde (mm)	595
Høyde (mm)	10
Bredde (mm)	595
Lengde på tilf. kabel (mm)	2000

Tilbehør

6614655 Driver 40W 950mA av/på LP2

3305863 SnapFrame 600x600 Hvit (50mm høy)



Vedlikehold

Produktet rengjøres ved å tørke over med en fuktig microfiberklut. Evt. vann/såperester fjernes med en ren microfiberklut.

Retur / Deponi

Produktet er å betrakte som spesialavfall og skal leveres til godkjent avfallsdeponi. Leverandøren har avtale med returselskapet Renas AS.