

# PTVFIX 6/6X2,5-NS35A BU - Fordelerblokk

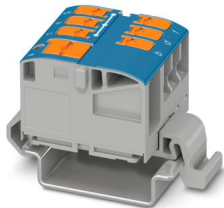


1019543

El-nr.: 1236197

<https://www.phoenixcontact.com/no/produkter/1019543>

Vær oppmerksom på at dataene som er angitt i dette PDF-dokumentet genereres fra vår onlinekatalog. Du finner komplette data i brukerdokumentasjonen. De generelle bruksvilkårene for nedlastinger fra Internett gjelder.



Fordelerblokk, nominell spenning: 690 V, nominell strøm: 24 A, antall tilkoblinger: 7, poltall: 1, tilkoblingstype: Innstikkstilkobling, Merketverrsnitt: 2,5 mm<sup>2</sup>, Uttak, tverrsnitt: 0,14 mm<sup>2</sup> - 4 mm<sup>2</sup>, Fellestilkobling, Merketverrsnitt: 6 mm<sup>2</sup>, tverrsnitt: 0,5 mm<sup>2</sup> - 10 mm<sup>2</sup>, monteringsstype: NS 35/7,5, NS 35/15, farge: blå

## Dine fordeler

- Fleksibel i bruk grunnet skinnemontering, direktemontering eller klebing
- Entydig kabling grunnet 11 forskjellige fargevarianter
- Tidsbesparende ledertilkobling takket være push-in-innstikksteknikk uten bruk av verktøy
- Opptil 80 % tidsbesparelse grunnet monteringsklare blokker uten manuell lasking
- Opptil 50 % plassbesparelse på monteringskinnen grunnet tverrmontering

## Forretningsinformasjon

Artikkelnummer	1019543
Pakkestørrelse	10 Stk.
Minimum bestillingsmengde	10 Stk.
Rabattgruppe	31BBE
Produkt nøkkel	BEA222
GTIN	4055626505985
Vekt pr. stk. (inkl. forpakning)	20,375 g
Vekt pr. stk. (ekskl. forpakning)	20,37 g
Tolltariffnummer	85369010
Opprinnelsesland	PL

1019543

El-nr.: 1236197

<https://www.phoenixcontact.com/no/produkter/1019543>

## Tekniske spesifikasjoner

### Anvisninger

#### Generelt

Merknad	Maks. belastningsstrøm for de enkelte tilkoblingspunktene skal ikke overskrides.
	For anvendelser for energifordeling er IEC 60364-4-43:2008, modifisert og Corrigendum okt. 2008 (DIN VDE 0100-430:2010-10) avsnitt 433.2 ff skal hensyntas!

### Artikkelegenskaper

Poltall	1
Antall tilkoblinger	7
Antall rekker	1
Potensialer	1

#### Isolasjonsegenskaper

Overspenningskategori	III
Forurensningsgrad	3

### Elektriske egenskaper

Merkestøtspenning	8 kV
Maksimalt effekttap ved nominelle betingelser	0,77 W

### Tilkoblingsdata

Mating	Ja
Antall tilkoblinger pr. etasje	7
Nominelt tverrsnitt	2,5 mm <sup>2</sup>

#### Uttak

Tilkoblingstype	Innstikkstilkobling
Avisoleringslengde	8 mm ... 10 mm
Prøvedor	A3 B3
Tilkobling iht. standard	IEC 60947-7-1
Ledertverrsnitt entrådet	0,14 mm <sup>2</sup> ... 4 mm <sup>2</sup>
Ledertverrsnitt [AWG]	26 ... 12 (omregnet i henhold til IEC)
Ledertverrsnitt flertrådet	0,14 mm <sup>2</sup> ... 4 mm <sup>2</sup>
Ledertverrsnitt flertrådet [AWG]	26 ... 12 (omregnet i henhold til IEC)
Ledertverrsnitt flertrådet (endehylse uten kunststoffhylse)	0,14 mm <sup>2</sup> ... 2,5 mm <sup>2</sup>
Ledertverrsnitt flertrådet (endehylse med kunststoffhylse)	0,14 mm <sup>2</sup> ... 2,5 mm <sup>2</sup>
Flertrådet ledertverrsnitt (to ledere med samme tverrsnitt med TWIN-endehylse med plasthylse)	0,5 mm <sup>2</sup>
Nominelt tverrsnitt	2,5 mm <sup>2</sup>

# PTVFIX 6/6X2,5-NS35A BU - Fordelerblokk



1019543

El-nr.: 1236197

<https://www.phoenixcontact.com/no/produkter/1019543>

Nominell strøm	24 A
Belastningsstrøm maksimal	32 A (ved 4 mm <sup>2</sup> ledertverrsnitt)
Sumstrøm maksimal	57 A (ved 10 mm <sup>2</sup> ledertverrsnitt)
Nominell spenning	690 V
Merk	Standard IEC 60947-7-1 gjelder kun ved bruk av festetilbehør.

## Fellestilkobling

Avisoleringslengde	10 mm ... 12 mm
Prøvedor	A5 B4
Ledertverrsnitt entrådet	0,5 mm <sup>2</sup> ... 10 mm <sup>2</sup>
Ledertverrsnitt [AWG]	20 ... 8 (omregnet i henhold til IEC)
Ledertverrsnitt flertrådet	0,5 mm <sup>2</sup> ... 10 mm <sup>2</sup>
Ledertverrsnitt flertrådet [AWG]	20 ... 8 (omregnet i henhold til IEC)
Ledertverrsnitt flertrådet (endehylse uten kunststoffhylse)	0,5 mm <sup>2</sup> ... 6 mm <sup>2</sup>
Ledertverrsnitt flertrådet (endehylse med kunststoffhylse)	0,5 mm <sup>2</sup> ... 6 mm <sup>2</sup>
Flertrådet ledertverrsnitt (to ledere med samme tverrsnitt med TWIN-endehylse med plasthylse)	0,5 mm <sup>2</sup> ... 1,5 mm <sup>2</sup>
Nominelt tverrsnitt	6 mm <sup>2</sup>
Nominell strøm	41 A (ved 6 mm <sup>2</sup> ledertverrsnitt)
Belastningsstrøm maksimal	57 A (ved 10 mm <sup>2</sup> ledertverrsnitt)
Sumstrøm maksimal	Maks. belastningsstrøm for de enkelte tilkoblingspunktene skal ikke overskrides.
Tilkobling iht. standard	IEC 60998-2-2
Nominell spenning	450 V (i henhold til IEC 60998-2-2)

## Uttak Tilkoblingstverrsnitt kan plugges direkte

Ledertverrsnitt entrådet	0,34 mm <sup>2</sup> ... 4 mm <sup>2</sup>
Ledertverrsnitt entrådet [AWG]	22 ... 18 (omregnet i henhold til IEC)
Ledertverrsnitt flertrådet (endehylse uten kunststoffhylse)	0,5 mm <sup>2</sup> ... 2,5 mm <sup>2</sup>
Ledertverrsnitt flertrådet (endehylse med kunststoffhylse)	0,34 mm <sup>2</sup> ... 2,5 mm <sup>2</sup>

## Fellestilkobling Tilkoblingstverrsnitt kan plugges direkte

Ledertverrsnitt entrådet	1 mm <sup>2</sup> ... 10 mm <sup>2</sup>
Ledertverrsnitt entrådet [AWG]	18 ... 8 (omregnet i henhold til IEC)
Ledertverrsnitt flertrådet (endehylse uten kunststoffhylse)	1 mm <sup>2</sup> ... 6 mm <sup>2</sup>
Ledertverrsnitt flertrådet (endehylse med kunststoffhylse)	1 mm <sup>2</sup> ... 6 mm <sup>2</sup>

## Dimensjoner

Bredde	26 mm
Høyde	45,7 mm
Dybde	29,2 mm
Dybde på NS 35/7,5	30,9 mm

## Materialangivelser

# PTVFIX 6/6X2,5-NS35A BU - Fordelerblokk



1019543

El-nr.: 1236197

<https://www.phoenixcontact.com/no/produkter/1019543>

Farge	blå (RAL 5015)
Brennbarhetsklasse iht. UL 94	V0
Isolasjonsmaterialgruppe	I
Isolasjonsmaterial	PA
Statisk isolasjonsmaterialinnsats i kulde	-60 °C
Relativ isolasjonsmaterial temperatur indeks (Elec., UL 746 B)	130 °C
Brannbeskyttelse for skinnegående kjøretøyer (DIN EN 45545-2) R22	HL 1 - HL 3
Brannbeskyttelse for skinnegående kjøretøyer (DIN EN 45545-2) R23	HL 1 - HL 3
Brannbeskyttelse for skinnegående kjøretøyer (DIN EN 45545-2) R24	HL 1 - HL 3
Brannbeskyttelse for skinnegående kjøretøyer (DIN EN 45545-2) R26	HL 1 - HL 3
Overflater antennelighet NFPA 130 (ASTM E 162)	bestått
Spesifikk optisk røykgasstetthet NFPA 130 (ASTM E 662)	bestått
Røykgasstoksisitet NFPA 130 (SMP 800C)	bestått

## Elektriske tester

### Støtspenningstest

Resultat	Test bestått
----------	--------------

### Oppvarmingstest

Krav oppvarmingstest	Temperaturøkning $\leq 45$ K
Resultat	Test bestått
Korttidsstrømsikkerhet 6 mm <sup>2</sup>	0,72 kA
Korttidsstrømsikkerhet 10 mm <sup>2</sup>	1,2 kA
Resultat	Test bestått

### Driftsfrekvent spenningsikkerhet

Prøvespenning skalverdi	1,89 kV
Resultat	Test bestått

## Mekaniske egenskaper

### Mekaniske spesifikasjoner

Åpen sidevegg	Nei
---------------	-----

## Mekaniske kontroller

### Mekanisk fasthet

Resultat	Test bestått
----------	--------------

### Feste på holder

Monteringsskinne/Befestigungsauflage	NS 35
Resultat	Test bestått

1019543

El-nr.: 1236197

<https://www.phoenixcontact.com/no/produkter/1019543>

Merknad	Ved rekkeplassering av flere blokker anbefales det å plassere henholdsvis en monteringsskinnenadapter under forbindelsespunktet eller et flenselement mellom blokkene.
	Ved varianter med seks eller syv tilkoblinger er det tilstrekkelig å sette en monteringsskinnenadapter midt på hver blokk, og flenselementer etter annenhver blokk.
	Alt etter bruksområde og mekanisk belastning kan det også velges andre anordninger av monteringsstilbehøret.
	Ved bruk av monteringsskinnenadapter PTFIX-NS35 skal en rekkeplassert blokk rage ut maksimalt halvveis.

## Test med hensyn til lederskader og løse ledere

Rotasjonshastighet	10 o/min
Omdreininger	135
Ledertverrsnitt/vekt	0,5 mm <sup>2</sup> / 0,3 kg
	6 mm <sup>2</sup> / 1,4 kg
	10 mm <sup>2</sup> / 2 kg
Resultat	Test bestått

## Miljø- og levetidsbetingelser

## Aldring

Temperatursykluser	192
Resultat	Test bestått

## Nålflammetest

Virketid	30 s
Resultat	Test bestått

## Svingning/bredbåndstøy

Testspesifikasjon	DIN EN 50155 (VDE 0115-200):2018-05
Spekter	Levetidstest kategori 2, på dreibar sokkel
Frekvens	$f_1 = 5 \text{ Hz}$ opptil $f_2 = 250 \text{ Hz}$
ASD-nivå	6,12 (m/s <sup>2</sup> ) <sup>2</sup> /Hz
Akselerasjon	3,12g
Testvarighet pr. akse	5 h
Testretninger	X-, Y- og Z-akse
Resultat	Test bestått

## Støt

Testspesifikasjon	DIN EN 50155 (VDE 0115-200):2018-05
Slagform	Halvsinus
Akselerasjon	30g
Slagvarighet	18 ms
Antall slag pr. retning	3
Testretninger	X-, Y- og Z-akse (pos. og neg.)
Resultat	Test bestått

# PTVFIX 6/6X2,5-NS35A BU - Fordelerblokk



1019543

El-nr.: 1236197

<https://www.phoenixcontact.com/no/produkter/1019543>

## Miljøforhold

Omgivelsestemperatur (drift)	-60 °C ... 110 °C (Driftstemperaturområde inkl. egenoppvarming, maks. driftstemperatur over kort tid, se RTI Elec.)
Omgivelsestemperatur (lagring/transport)	-25 °C ... 60 °C (i korte perioder, ikke over 24 h, -60 °C til +70 °C)
Omgivelsestemperatur (montasje)	-5 °C ... 70 °C
Omgivelsestemperatur (betjening)	-5 °C ... 70 °C
Tillatt luftfuktighet (drift)	20 % ... 90 %
Tillatt luftfuktighet (lagring/transport)	30 % ... 70 %

## Standarder og bestemmelser

Tilkobling iht. standard	IEC 60947-7-1
	IEC 60998-2-2

## Montering

Monteringstype	NS 35/7,5
	NS 35/15

# PTVFIX 6/6X2,5-NS35A BU - Fordelerblokk

1019543

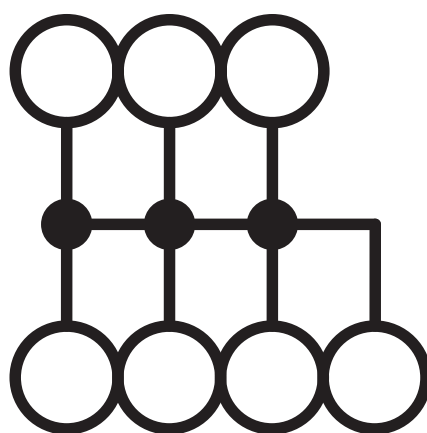
El-nr.: 1236197

<https://www.phoenixcontact.com/no/produkter/1019543>



## Tegninger

Koblingskjema



# PTVFIX 6/6X2,5-NS35A BU - Fordelerblokk



1019543

El-nr.: 1236197

<https://www.phoenixcontact.com/no/produkter/1019543>

## Godkjenninger

🔗 To download certificates, visit the product detail page: <https://www.phoenixcontact.com/no/produkter/1019543>



**cULus Recognized**  
Godkjennings-ID: E60425



**CSA**  
Godkjennings-ID: 13631

**DNV**

Godkjennings-ID: TAE00004R4



**EAC**  
Godkjennings-ID: KZ7500651131219505

# PTVFIX 6/6X2,5-NS35A BU - Fordelerblokk



1019543

EI-nr.: 1236197

<https://www.phoenixcontact.com/no/produkter/1019543>

## Klassifiseringer

### ECLASS

ECLASS-13.0	27250118
ECLASS-15.0	27250118

### ETIM

ETIM 10.0	EC000897
-----------	----------

### UNSPSC

UNSPSC 21.0	39121400
-------------	----------

# PTVFIX 6/6X2,5-NS35A BU - Fordelerblokk



1019543

EI-nr.: 1236197

<https://www.phoenixcontact.com/no/produkter/1019543>

## Environmental product compliance

### EU RoHS

Oppfyller kravene iht. RoHS-direktivet	Ja, Ingen unntak
--	------------------

### China RoHS

Environment friendly use period (EFUP)	EFUP-E
	Ingen farlige stoffer over grenseverdiene

### EU REACH SVHC

Henvising til REACH-kandidatstoff (CAS-nr.)	Ingen stoff med en masseandel på over 0,1 %
---	---

Phoenix Contact 2026 © - Alle rettigheter forbeholdt  
<https://www.phoenixcontact.com>

PHOENIX CONTACT AS  
Strømsveien 344  
N-1081 Oslo  
+47 22 07 68 00  
[norge@phoenixcontact.com](mailto:norge@phoenixcontact.com)