

# PTVFIX 6/18X2,5 BK - Fordelerblokk

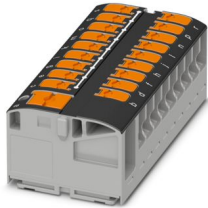


1019651

El-nr.: 1236240

<https://www.phoenixcontact.com/no/produkter/1019651>

Vær oppmerksom på at dataene som er angitt i dette PDF-dokumentet genereres fra vår onlinekatalog. Du finner komplette data i brukerdokumentasjonen. De generelle bruksvilkårene for nedlastinger fra Internett gjelder.



Fordelerblokk, nominell spenning: 450 V, nominell strøm: 24 A, antall tilkoblinger: 19, poltall: 1, tilkoblingstype: Innstikkstilkobling, Merketverrsnitt: 2,5 mm<sup>2</sup>, Uttak, tverrsnitt: 0,14 mm<sup>2</sup> - 4 mm<sup>2</sup>, Fellestilkobling, Merketverrsnitt: 6 mm<sup>2</sup>, tverrsnitt: 0,5 mm<sup>2</sup> - 10 mm<sup>2</sup>, monteringstype: sneppes på monteringsskinneadapter, Direktemontering med flens, Skjøt, farge: svart

## Dine fordeler

- Fleksibel i bruk grunnet skinnemontering, direktemontering eller klebing
- Entydig kabling grunnet 11 forskjellige fargevarianter
- Tidsbesparende ledertilkobling takket være push-in-innstikksteknikk uten bruk av verktøy
- Opptil 80 % tidsbesparelse grunnet monteringsklare blokker uten manuell lasking
- Opptil 50 % plassbesparelse på monteringskinnen grunnet tverrmontering

## Forretningsinformasjon

Artikkelnummer	1019651
Pakkestørrelse	10 Stk.
Minimum bestillingsmengde	20 Stk.
Rabattgruppe	31BBE
Produkt nøkkel	BEA224
GTIN	4055626507309
Vekt pr. stk. (inkl. forpakning)	34,47 g
Vekt pr. stk. (ekskl. forpakning)	31,429 g
Tolltariffnummer	85369010
Opprinnelsesland	PL

# PTVFIX 6/18X2,5 BK - Fordelerblokk



1019651

El-nr.: 1236240

<https://www.phoenixcontact.com/no/produkter/1019651>

## Tekniske spesifikasjoner

### Anvisninger

#### Generelt

Merknad	Maks. belastningsstrøm for de enkelte tilkoblingspunktene skal ikke overskrides.
	For anvendelser for energifordeling er IEC 60364-4-43:2008, modifisert og Corrigendum okt. 2008 (DIN VDE 0100-430:2010-10) avsnitt 433.2 ff skal hensyntas!

### Artikkelegenskaper

Poltall	1
Antall tilkoblinger	19
Antall rekker	1

#### Isolasjonsegenskaper

Overspenningskategori	III
Forurensningsgrad	3

### Elektriske egenskaper

Merkestøtspenning	8 kV
Maksimalt effekttap ved nominelle betingelser	0,77 W

### Tilkoblingsdata

Mating	Ja
Antall tilkoblinger pr. etasje	19
Nominelt tverrsnitt	2,5 mm <sup>2</sup>

#### Uttak

Tilkoblingstype	Innstikkstilkobling
Avisoleringslengde	8 mm ... 10 mm
Prøvedor	A3 B3
Tilkobling iht. standard	IEC 60998-2-2
Ledertverrsnitt entrådet	0,14 mm <sup>2</sup> ... 4 mm <sup>2</sup>
Ledertverrsnitt [AWG]	26 ... 12 (omregnet i henhold til IEC)
Ledertverrsnitt flertrådet	0,14 mm <sup>2</sup> ... 4 mm <sup>2</sup>
Ledertverrsnitt flertrådet [AWG]	26 ... 12 (omregnet i henhold til IEC)
Ledertverrsnitt flertrådet (endehylse uten kunststoffhylse)	0,14 mm <sup>2</sup> ... 2,5 mm <sup>2</sup>
Ledertverrsnitt flertrådet (endehylse med kunststoffhylse)	0,14 mm <sup>2</sup> ... 2,5 mm <sup>2</sup>
Flertrådet ledertverrsnitt (to ledere med samme tverrsnitt med TWIN-endehylse med plasthylse)	0,5 mm <sup>2</sup>
Nominelt tverrsnitt	2,5 mm <sup>2</sup>
Nominell strøm	24 A

# PTVFIX 6/18X2,5 BK - Fordelerblokk



1019651

El-nr.: 1236240

<https://www.phoenixcontact.com/no/produkter/1019651>

Belastningsstrøm maksimal	32 A (ved 4 mm <sup>2</sup> ledertverrsnitt)
Sumstrøm maksimal	57 A (ved 10 mm <sup>2</sup> ledertverrsnitt)
Nominell spenning	450 V

## Fellestillkobling

Avisoleringslengde	10 mm ... 12 mm
Prøvedør	A5
	B4
Ledertverrsnitt entrådet	0,5 mm <sup>2</sup> ... 10 mm <sup>2</sup>
Ledertverrsnitt [AWG]	20 ... 8 (omregnet i henhold til IEC)
Ledertverrsnitt flerådet	0,5 mm <sup>2</sup> ... 10 mm <sup>2</sup>
Ledertverrsnitt flerådet [AWG]	20 ... 8 (omregnet i henhold til IEC)
Ledertverrsnitt flerådet (endehylse uten kunststoffhylse)	0,5 mm <sup>2</sup> ... 6 mm <sup>2</sup>
Ledertverrsnitt flerådet (endehylse med kunststoffhylse)	0,5 mm <sup>2</sup> ... 6 mm <sup>2</sup>
Flerådet ledertverrsnitt (to ledere med samme tverrsnitt med TWIN-endehylse med plasthylse)	0,5 mm <sup>2</sup> ... 1,5 mm <sup>2</sup>
Nominelt tverrsnitt	6 mm <sup>2</sup>
Nominell strøm	41 A (ved 6 mm <sup>2</sup> ledertverrsnitt)
Belastningsstrøm maksimal	57 A (ved 10 mm <sup>2</sup> ledertverrsnitt)

## Uttak Tilkoblingstverrsnitt kan plugges direkte

Ledertverrsnitt entrådet	0,34 mm <sup>2</sup> ... 4 mm <sup>2</sup>
Ledertverrsnitt entrådet [AWG]	22 ... 18 (omregnet i henhold til IEC)
Ledertverrsnitt flerådet (endehylse uten kunststoffhylse)	0,5 mm <sup>2</sup> ... 2,5 mm <sup>2</sup>
Ledertverrsnitt flerådet (endehylse med kunststoffhylse)	0,34 mm <sup>2</sup> ... 2,5 mm <sup>2</sup>

## Fellestillkobling Tilkoblingstverrsnitt kan plugges direkte

Ledertverrsnitt entrådet	1 mm <sup>2</sup> ... 10 mm <sup>2</sup>
Ledertverrsnitt entrådet [AWG]	18 ... 8 (omregnet i henhold til IEC)
Ledertverrsnitt flerådet (endehylse uten kunststoffhylse)	1 mm <sup>2</sup> ... 6 mm <sup>2</sup>
Ledertverrsnitt flerådet (endehylse med kunststoffhylse)	1 mm <sup>2</sup> ... 6 mm <sup>2</sup>

## Dimensjoner

Bredde	56,9 mm
Høyde	28,6 mm
Dybde	21,7 mm

## Materialangivelser

Farge	svart (RAL 9005)
Brennbarhetsklasse iht. UL 94	V0
Isolasjonsmaterialgruppe	I
Isolasjonsmaterial	PA
Statisk isolasjonsmaterialinnsats i kulde	-60 °C
Relativ isolasjonsmaterial temperatur indeks (Elec., UL 746 B)	130 °C
Brannbeskyttelse for skinnegående kjøretøyer (DIN EN 45545-2)	HL 1 - HL 3

# PTVFIX 6/18X2,5 BK - Fordelerblokk



1019651

El-nr.: 1236240

<https://www.phoenixcontact.com/no/produkter/1019651>

R22	
Brannbeskyttelse for skinnegående kjøretøyer (DIN EN 45545-2) R23	HL 1 - HL 3
Brannbeskyttelse for skinnegående kjøretøyer (DIN EN 45545-2) R24	HL 1 - HL 3
Brannbeskyttelse for skinnegående kjøretøyer (DIN EN 45545-2) R26	HL 1 - HL 3
Overflater antennelighet NFPA 130 (ASTM E 162)	bestått
Spesifikk optisk røykgasstetthet NFPA 130 (ASTM E 662)	bestått
Røykgasstoksisitet NFPA 130 (SMP 800C)	bestått

## Mekaniske egenskaper

### Mekaniske spesifikasjoner

Åpen sidevegg	Nei
---------------	-----

## Miljø- og levetidsbetingelser

### Nålflammetest

Virketid	30 s
Resultat	Test bestått

### Svingning/bredbåndstøy

Testspesifikasjon	DIN EN 50155 (VDE 0115-200):2018-05
Spekter	Levetidstest kategori 2, på dreibar sokkel
Frekvens	$f_1 = 5 \text{ Hz}$ opptil $f_2 = 250 \text{ Hz}$
ASD-nivå	6,12 (m/s <sup>2</sup> ) <sup>2</sup> /Hz
Akselerasjon	3,12g
Testvarighet pr. akse	5 h
Testretninger	X-, Y- og Z-akse
Resultat	Test bestått

### Støt

Testspesifikasjon	DIN EN 50155 (VDE 0115-200):2018-05
Slagform	Halvsinus
Akselerasjon	30g
Slagvarighet	18 ms
Antall slag pr. retning	3
Testretninger	X-, Y- og Z-akse (pos. og neg.)
Resultat	Test bestått

### Miljøforhold

Omgivelsestemperatur (drift)	-60 °C ... 110 °C (Driftstemperaturområde inkl. egenoppvarming, maks. driftstemperatur over kort tid, se RTI Elec.)
Omgivelsestemperatur (lagring/transport)	-25 °C ... 60 °C (i korte perioder, ikke over 24 h, -60 °C til +70 °C)
Omgivelsestemperatur (montasje)	-5 °C ... 70 °C

# PTVFIX 6/18X2,5 BK - Fordelerblokk



1019651

El-nr.: 1236240

<https://www.phoenixcontact.com/no/produkter/1019651>

Omgivelsestemperatur (betjening)	-5 °C ... 70 °C
Tillatt luftfuktighet (drift)	20 % ... 90 %
Tillatt luftfuktighet (lagring/transport)	30 % ... 70 %

## Standarder og bestemmelser

Tilkobling iht. standard	IEC 60998-2-2
--------------------------	---------------

## Montering

Monteringstype	sneppes på monteringskinneadapter
	Direktemontering med flens
	Skjøt

# PTVFIX 6/18X2,5 BK - Fordelerblokk



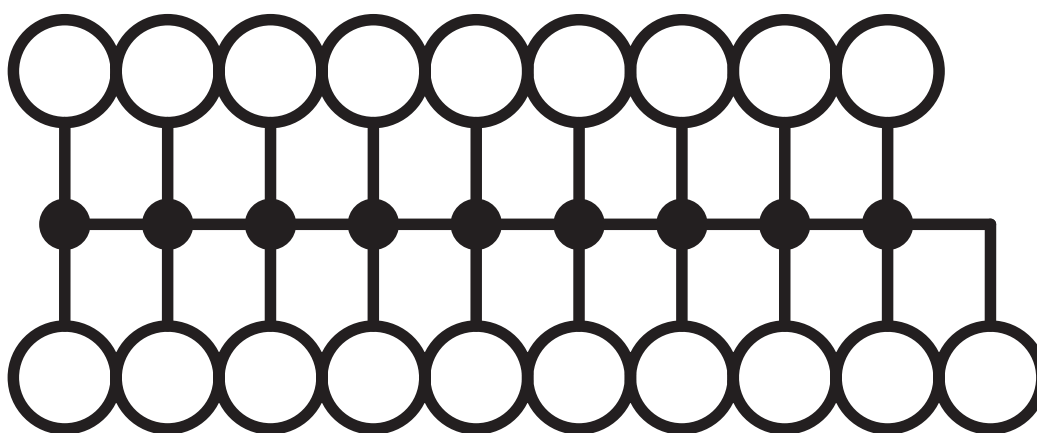
1019651

El-nr.: 1236240

<https://www.phoenixcontact.com/no/produkter/1019651>

## Tegninger

Koblingskjema



# PTVFIX 6/18X2,5 BK - Fordelerblokk



1019651

El-nr.: 1236240

<https://www.phoenixcontact.com/no/produkter/1019651>

## Godkjenninger

🔗 To download certificates, visit the product detail page: <https://www.phoenixcontact.com/no/produkter/1019651>



**CSA**

Godkjennings-ID: 13631



**cULus Recognized**

Godkjennings-ID: E60425

**DNV**

Godkjennings-ID: TAE00004R4



**EAC**

Godkjennings-ID: KZ7500651131219505

# PTVFIX 6/18X2,5 BK - Fordelerblokk



1019651

EI-nr.: 1236240

<https://www.phoenixcontact.com/no/produkter/1019651>

## Klassifiseringer

### ECLASS

ECLASS-13.0	27250118
ECLASS-15.0	27250118

### ETIM

ETIM 10.0	EC000897
-----------	----------

### UNSPSC

UNSPSC 21.0	39121400
-------------	----------

# PTVFIX 6/18X2,5 BK - Fordelerblokk



1019651

EI-nr.: 1236240

<https://www.phoenixcontact.com/no/produkter/1019651>

## Environmental product compliance

### EU RoHS

Oppfyller kravene iht. RoHS-direktivet	Ja, Ingen unntak
--	------------------

### China RoHS

Environment friendly use period (EFUP)	EFUP-E
	Ingen farlige stoffer over grenseverdiene

### EU REACH SVHC

Henvvisning til REACH-kandidatstoff (CAS-nr.)	Ingen stoff med en masseandel på over 0,1 %
---	---

Phoenix Contact 2026 © - Alle rettigheter forbeholdt  
<https://www.phoenixcontact.com>

PHOENIX CONTACT AS  
Strømsveien 344  
N-1081 Oslo  
+47 22 07 68 00  
[norge@phoenixcontact.com](mailto:norge@phoenixcontact.com)