

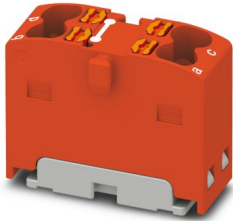
PTFIX 4X1,5 RD - Fordelerblokk

1046611

El-nr.: 1236251

<https://www.phoenixcontact.com/no/produkter/1046611>

Vær oppmerksom på at dataene som er angitt i dette PDF-dokumentet genereres fra vår onlinekatalog. Du finner komplette data i brukerdokumentasjonen. De generelle bruksvilkårene for nedlastinger fra Internett gjelder.



Fordelerblokk, nominell spenning: 450 V, nominell strøm: 17,5 A, antall tilkoblinger: 4, tilkoblingstype: Innstikkstilkobling, tverrsnitt: 0,14 mm² - 2,5 mm², monteringstype: sneppes på monteringsskinneadapter, Direktemontering med flens, Skjøt, farge: rød

Dine fordeler

- God oversikt takket være merking av samtlige klempunkter
- Plassbesparende på grunn av kompakt byggform
- Fleksibel bruk grunnet direktemontering med flensdeksler fra tilbehør
- Plassbesparende potensialfordeling grunnet kompakte mikropotensialfordelere
- Ideelle testmuligheter grunnet teståpninger på hvert tilkoblingspunkt

Forretningsinformasjon

Artikkelnummer	1046611
Pakkestørrelse	30 Stk.
Minimum bestillingsmengde	30 Stk.
Rabattgruppe	31BBE
Produktnøkkel	BEA112
GTIN	4055626643083
Vekt pr. stk. (inkl. forpakning)	3,64 g
Vekt pr. stk. (ekskl. forpakning)	3,64 g
Tolltariffnummer	85369010
Opprinnelsesland	PL

1046611

El-nr.: 1236251

<https://www.phoenixcontact.com/no/produkter/1046611>

Tekniske spesifikasjoner

Anvisninger

Merknad til drift	blokkene kan laskes innbyrdes via ledersjakten, passende lasker, se tilbehør
-------------------	--

Generelt

Merknad	Maks. belastningsstrøm for de enkelte tilkoblingspunktene skal ikke overskrides.
---------	--

Artikkelegenskaper

Antall tilkoblinger	4
Antall rekker	1
Potensialer	1

Isolasjonsegenskaper

Overspenningskategori	III
Forurensningsgrad	3

Elektriske egenskaper

Merkestøtspenning	6 kV
Maksimalt effekttap ved nominelle betingelser	0,56 W

Tilkoblingsdata

Antall tilkoblinger pr. etasje	4
Nominelt tverrsnitt	1,5 mm ²
Merketverrsnitt AWG	14
Tilkoblingstype	Innstikkstilkobling
Avisoleringslengde	8 mm ... 10 mm
Prøvedor	A2 / B1
Tilkobling iht. standard	IEC 60998-2-2
Ledertverrsnitt entrådet	0,14 mm ² ... 2,5 mm ²
Ledertverrsnitt [AWG]	26 ... 14 (omregnet i henhold til IEC)
Ledertverrsnitt flertrådet	0,14 mm ² ... 2,5 mm ²
Ledertverrsnitt flertrådet [AWG]	26 ... 14 (omregnet i henhold til IEC)
Ledertverrsnitt flertrådet (endehylse uten kunststoffhylse)	0,14 mm ² ... 1,5 mm ²
Ledertverrsnitt flertrådet (endehylse med kunststoffhylse)	0,14 mm ² ... 1,5 mm ²
Nominell strøm	17,5 A
Belastningsstrøm maksimal	22 A
Sumstrøm maksimal	26 A
Nominell spenning	450 V

Tilkoblingstverrsnitt kan plugges direkte

Ledertverrsnitt entrådet	0,34 mm ² ... 2,5 mm ²
--------------------------	--

PTFIX 4X1,5 RD - Fordelerblokk



1046611

El-nr.: 1236251

<https://www.phoenixcontact.com/no/produkter/1046611>

Ledertverrsnitt entrådet [AWG]	26 ... 14 (omregnet i henhold til IEC)
Ledertverrsnitt flertrådet (endehylse uten kunststoffhylse)	0,34 mm ² ... 1,5 mm ²
Ledertverrsnitt flertrådet (endehylse med kunststoffhylse)	0,34 mm ² ... 1,5 mm ²

Dimensjoner

Bredde	8,3 mm
Høyde	21,6 mm
Dybde	17,7 mm

Materialangivelser

Farge	rød (RAL 3001)
Brennbarhetsklasse iht. UL 94	V0
Isolasjonsmaterialgruppe	I
Isolasjonsmaterial	PA
Statisk isolasjonsmaterialinnsats i kulde	-60 °C
Temperatur indeks isolasjonsmaterial (DIN EN 60216-1 (VDE 0304-21))	125 °C
Relativ isolasjonsmaterial temperatur indeks (Elec., UL 746 B)	130 °C
Brannbeskyttelse for skinnegående kjøretøyer (DIN EN 45545-2) R22	HL 1 - HL 3
Brannbeskyttelse for skinnegående kjøretøyer (DIN EN 45545-2) R23	HL 1 - HL 3
Brannbeskyttelse for skinnegående kjøretøyer (DIN EN 45545-2) R24	HL 1 - HL 3
Brannbeskyttelse for skinnegående kjøretøyer (DIN EN 45545-2) R26	HL 1 - HL 3
Varmeavgivelse kalorimetrisk NFPA 130 (ASTM E 1354)	27,5 MJ/kg
Overflater antennelighet NFPA 130 (ASTM E 162)	bestått
Spesifikk optisk røykgasstetthet NFPA 130 (ASTM E 662)	bestått
Røykgasstoksisitet NFPA 130 (SMP 800C)	bestått

Elektriske tester

Støtspenningstest

Resultat	Test bestått
Korttidsstrømsikkerhet 1,5 mm ²	0,18 kA
Korttidsstrømsikkerhet 2,5 mm ²	0,3 kA
Resultat	Test bestått

Driftsfrekvent spenningssikkerhet

Prøvespenning skalverdi	1,89 kV
Resultat	Test bestått

Mekaniske egenskaper

Mekaniske spesifikasjoner

1046611

El-nr.: 1236251

<https://www.phoenixcontact.com/no/produkter/1046611>

Åpen sidevegg	Nei
---------------	-----

Mekaniske kontroller

Mekanisk fasthet

Resultat	Test bestått
----------	--------------

Feste på holder

Monteringsskinne/Befestigungsauflage	NS 35/NS 15
Testkraft skalverdi	1 N
Resultat	Test bestått
Merknad	<p>Ved rekkeplassering av flere blokker anbefales det å plassere henholdsvis en monteringskinnenadapter under forbindelsespunktet eller et flenselement mellom blokkene.</p> <p>Ved varianter med seks eller syv tilkoblinger er det tilstrekkelig å sette en monteringskinnenadapter midt på hver blokk, og flenselementer etter annenhver blokk.</p> <p>Ved bruk av monteringskinnenadapter PTFIX-NS35 skal en rekkeplassert blokk rage ut maksimalt halvveis.</p>

Test med hensyn til lederskader og løse ledere

Rotasjonshastighet	10 o/min
Omdreininger	135
Ledertverrsnitt/vekt	0,14 mm ² / 0,2 kg
	1,5 mm ² / 0,4 kg
	2,5 mm ² / 0,7 kg
Resultat	Test bestått

Miljø- og levetidsbetingelser

Aldring

Temperatursykluser	192
Resultat	Test bestått

Nålflammetest

Virketid	30 s
Resultat	Test bestått

Svingning/bredbåndstøy

Testspesifikasjon	DIN EN 50155 (VDE 0115-200):2018-05
Spekter	Levetidstest kategori 2, på dreibar sokkel
Frekvens	$f_1 = 5 \text{ Hz}$ opptil $f_2 = 250 \text{ Hz}$
ASD-nivå	6,12 (m/s ²) ² /Hz
Akselerasjon	3,12g
Testvarighet pr. akse	5 h
Testretninger	X-, Y- og Z-akse
Resultat	Test bestått

PTFIX 4X1,5 RD - Fordelerblokk



1046611

El-nr.: 1236251

<https://www.phoenixcontact.com/no/produkter/1046611>

Støt

Testspesifikasjon	DIN EN 50155 (VDE 0115-200):2018-05
Slagform	Halvsinus
Akselerasjon	30g
Slagvarighet	18 ms
Antall slag pr. retning	3
Testretninger	X-, Y- og Z-akse (pos. og neg.)
Resultat	Test bestått

Miljøforhold

Omgivelsestemperatur (drift)	-60 °C ... 110 °C (Driftstemperaturområde inkl. egenoppvarming, maks. driftstemperatur over kort tid, se RTI Elec.)
Omgivelsestemperatur (lagring/transport)	-25 °C ... 60 °C (i korte perioder, ikke over 24 h, -60 °C til +70 °C)
Omgivelsestemperatur (montasje)	-5 °C ... 70 °C
Omgivelsestemperatur (betjening)	-5 °C ... 70 °C
Tillatt luftfuktighet (drift)	20 % ... 90 %
Tillatt luftfuktighet (lagring/transport)	30 % ... 70 %

Standarder og bestemmelser

Tilkobling iht. standard	IEC 60998-2-2
--------------------------	---------------

Montering

Monteringstype	sneppes på monteringskinneadapter
	Direktemontering med flens
	Skjøt

PTFIX 4X1,5 RD - Fordelerblokk

1046611

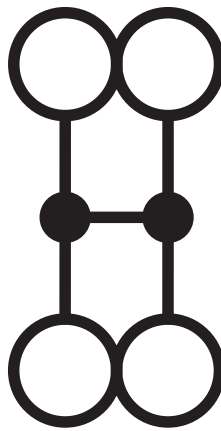
El-nr.: 1236251

<https://www.phoenixcontact.com/no/produkter/1046611>



Tegninger

Koblingskjema



PTFIX 4X1,5 RD - Fordelerblokk

1046611

El-nr.: 1236251

<https://www.phoenixcontact.com/no/produkter/1046611>



Graphic



PTFIX 4X1,5 RD - Fordelerblokk



1046611

El-nr.: 1236251

<https://www.phoenixcontact.com/no/produkter/1046611>

Godkjenninger

To download certificates, visit the product detail page: <https://www.phoenixcontact.com/no/produkter/1046611>

DNV Godkjennings-ID: TAE00002TT-05				
	Nominell spenning U_N	Nominell strøm I_N	Tverrsnitt AWG	Tverrsnitt mm^2
keine				
	500 V	24 A	-	-

CSA Godkjennings-ID: 13631				
	Nominell spenning U_N	Nominell strøm I_N	Tverrsnitt AWG	Tverrsnitt mm^2
B				
	300 V	20 A	26 - 12	-
C				
	150 V	20 A	26 - 12	-
D				
	300 V	10 A	26 - 12	-

CB scheme IECEE CB Scheme Godkjennings-ID: DE1-63083				
	Nominell spenning U_N	Nominell strøm I_N	Tverrsnitt AWG	Tverrsnitt mm^2
keine				
	450 V	17,5 A	-	- 1,5

EAC EAC Godkjennings-ID: RU C-DE.BL08.B.00644				
--	--	--	--	--

VDE Zeichengenehmigung Godkjennings-ID: 40047798				
--	--	--	--	--

cULus Recognized Godkjennings-ID: E60425				
	Nominell spenning U_N	Nominell strøm I_N	Tverrsnitt AWG	Tverrsnitt mm^2
B				
	300 V	20 A	26 - 12	-
C				
	150 V	20 A	26 - 12	-
F				

PTFIX 4X1,5 RD - Fordelerblokk



1046611

EI-nr.: 1236251

<https://www.phoenixcontact.com/no/produkter/1046611>

	500 V	20 A	26 - 12	-
D				
	300 V	10 A	26 - 12	-



EAC

Godkjenings-ID: KZ7500651131219505

PTFIX 4X1,5 RD - Fordelerblokk



1046611

EI-nr.: 1236251

<https://www.phoenixcontact.com/no/produkter/1046611>

Klassifiseringer

ECLASS

ECLASS-13.0	27250118
ECLASS-15.0	27250118

ETIM

ETIM 10.0	EC000897
-----------	----------

UNSPSC

UNSPSC 21.0	39121400
-------------	----------

PTFIX 4X1,5 RD - Fordelerblokk



1046611

EI-nr.: 1236251

<https://www.phoenixcontact.com/no/produkter/1046611>

Environmental product compliance

EU RoHS

Oppfyller kravene iht. RoHS-direktivet	Ja, Ingen unntak
--	------------------

China RoHS

Environment friendly use period (EFUP)	EFUP-E
	Ingen farlige stoffer over grenseverdiene

EU REACH SVHC

Henvising til REACH-kandidatstoff (CAS-nr.)	Ingen stoff med en masseandel på over 0,1 %
---	---

Phoenix Contact 2026 © - Alle rettigheter forbeholdt
<https://www.phoenixcontact.com>

PHOENIX CONTACT AS
Strømsveien 344
N-1081 Oslo
+47 22 07 68 00
norge@phoenixcontact.com