

# PTFIX 6X10/S-NS35A BU - Fordelerblokk

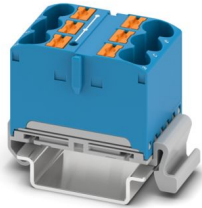


1082480

El-nr.: 1236294

<https://www.phoenixcontact.com/no/produkter/1082480>

Vær oppmerksom på at dataene som er angitt i dette PDF-dokumentet genereres fra vår onlinekatalog. Du finner komplette data i brukerdokumentasjonen. De generelle bruksvilkårene for nedlastinger fra Internett gjelder.



Fordelerblokk, Blokk med vannrett utretting, nominell spenning: 800 V, nominell strøm: 57 A, antall tilkoblinger: 6, tilkoblingstype: Innstikkstilkobling, Merketverrsnitt: 10 mm<sup>2</sup>, tverrsnitt: 0,5 mm<sup>2</sup> - 16 mm<sup>2</sup>, monteringsstype: NS 35/7,5, NS 35/15, farge: blå

## Dine fordeler

- Opptil 80 % tidsbesparelse grunnet monteringsklare blokker uten manuell lasking
- Tidsbesparende ledertilkobling takket være push-in-innstikksteknikk uten bruk av verktøy
- Entydig kabling grunnet 11 forskjellige fargevarianter
- Fleksibel i bruk grunnet skinnemontering, direktemontering eller klebing
- Opptil 50 % plassbesparelse på monteringskinnen grunnet tverrmontering

## Forretningsinformasjon

Artikkelnummer	1082480
Pakkestørrelse	10 Stk.
Minimum bestillingsmengde	10 Stk.
Rabattgruppe	31BBE
Produktnøkkel	BEA113
GTIN	4055626815800
Vekt pr. stk. (inkl. forpakning)	28,95 g
Vekt pr. stk. (ekskl. forpakning)	28,5 g
Tolltariffnummer	85369010
Opprinnelsesland	PL

1082480

El-nr.: 1236294

<https://www.phoenixcontact.com/no/produkter/1082480>

## Tekniske spesifikasjoner

### Anvisninger

Merknad til drift	blokkene kan laskes innbyrdes via ledersjakten, passende lasker, se tilbehør
Generelt	
Merknad	Ved varianter med seks eller syv tilkoblinger er det tilstrekkelig å sette en monteringsskinneadapter midt på hver blokk, og flenselementer etter annenhver blokk.
	Alt etter bruksområde og mekanisk belastning kan det også velges andre anordninger av monteringstilbehøret.
	Ved bruk av monteringsskinneadapter PTFIX-NS35 skal en rekkeplassert blokk rage ut maksimalt halvveis.

### Artikkelegenskaper

Antall tilkoblinger	6
Antall rekker	1
Potensialer	1

### Isolasjonsegenskaper

Overspenningskategori	III
Forurensningsgrad	3

### Elektriske egenskaper

Merkestøtspenning	8 kV
Maksimalt effekttap ved nominelle betingelser	1,82 W

### Tilkoblingsdata

Antall tilkoblinger pr. etasje	6
Nominelt tverrsnitt	10 mm <sup>2</sup>
Tilkoblingstype	Innstikkstilkobling
Avisoleringslengde	12 mm ... 14 mm
Tilkobling iht. standard	IEC 60947-7-1
Ledertverrsnitt entrådet	0,5 mm <sup>2</sup> ... 16 mm <sup>2</sup>
Ledertverrsnitt [AWG]	20 ... 6 (omregnet i henhold til IEC)
Ledertverrsnitt flertrådet	0,5 mm <sup>2</sup> ... 16 mm <sup>2</sup>
Ledertverrsnitt flertrådet [AWG]	20 ... 6 (omregnet i henhold til IEC)
Ledertverrsnitt flertrådet (endehylse uten kunststoffhylse)	0,5 mm <sup>2</sup> ... 10 mm <sup>2</sup>
Ledertverrsnitt flertrådet (endehylse med kunststoffhylse)	0,5 mm <sup>2</sup> ... 6 mm <sup>2</sup>
Nominelt tverrsnitt	10 mm <sup>2</sup>
Nominell strøm	57 A
Belastningsstrøm maksimal	76 A (ved ledertverrsnitt 16 mm <sup>2</sup> entrådet)
Sumstrøm maksimal	90 A (Maks. belastningsstrøm for de enkelte tilkoblingspunktene skal ikke overskrides.)

# PTFIX 6X10/S-NS35A BU - Fordelerblokk



1082480

El-nr.: 1236294

<https://www.phoenixcontact.com/no/produkter/1082480>

Nominell spenning	800 V
-------------------	-------

Tilkoblingstverrsnitt kan plugges direkte

Ledertverrsnitt entrådet	1 mm <sup>2</sup> ... 16 mm <sup>2</sup>
Ledertverrsnitt flertrådet (endehylse uten kunststoffhylse)	1 mm <sup>2</sup> ... 10 mm <sup>2</sup>
Ledertverrsnitt flertrådet (endehylse med kunststoffhylse)	1 mm <sup>2</sup> ... 6 mm <sup>2</sup>

## Dimensjoner

Bredde	37 mm
Høyde	45,7 mm
Dybde	25,1 mm
Dybde på NS 35/7,5	34,2 mm

## Materialangivelser

Farge	blå (RAL 5015)
Brennbarhetsklasse iht. UL 94	V0
Isolasjonsmaterialgruppe	I
Isolasjonsmaterial	PA
Statisk isolasjonsmaterialinnsats i kulde	-60 °C
Temperatur indeks isolasjonsmaterial (DIN EN 60216-1 (VDE 0304-21))	130 °C
Relativ isolasjonsmaterial temperatur indeks (Elec., UL 746 B)	130 °C
Brannbeskyttelse for skinnegående kjøretøyer (DIN EN 45545-2) R22	HL 1 - HL 3
Brannbeskyttelse for skinnegående kjøretøyer (DIN EN 45545-2) R23	HL 1 - HL 3
Brannbeskyttelse for skinnegående kjøretøyer (DIN EN 45545-2) R24	HL 1 - HL 3
Brannbeskyttelse for skinnegående kjøretøyer (DIN EN 45545-2) R26	HL 1 - HL 3
Varmeavgivelse kalorimetrisk NFPA 130 (ASTM E 1354)	28 MJ/kg
Overflater antennelighet NFPA 130 (ASTM E 162)	bestått
Spesifikk optisk røykgasstetthet NFPA 130 (ASTM E 662)	bestått
Røykgasstoksitet NFPA 130 (SMP 800C)	bestått

## Elektriske tester

Støtspenningstest

Resultat	Test bestått
Resultat	Test bestått

Driftsfrekvent spenningssikkerhet

Prøvespenning skalverdi	2 kV
Resultat	Test bestått

## Mekaniske egenskaper

1082480

El-nr.: 1236294

<https://www.phoenixcontact.com/no/produkter/1082480>

## Mekaniske spesifikasjoner

Åpen sidevegg	Nei
---------------	-----

## Mekaniske kontroller

## Mekanisk fasthet

Resultat	Test bestått
----------	--------------

## Feste på holder

Monteringsskinne/Befestigungsauflage	NS 35
Resultat	Test bestått
Merknad	<p>Ved varianter med seks eller syv tilkoblinger er det tilstrekkelig å sette en monteringsskinneadapter midt på hver blokk, og flenselementer etter annenhver blokk.</p> <p>Ved bruk av monteringsskinneadapter PTFIX-NS35 skal en rekkeplassert blokk rage ut maksimalt halvveis.</p>

## Test med hensyn til lederskader og løse ledere

Rotasjonshastighet	10 o/min
Omdreininger	135
Ledertverrsnitt/vekt	0,5 mm <sup>2</sup> / 0,3 kg
	10 mm <sup>2</sup> / 2 kg
	16 mm <sup>2</sup> / 2,9 kg
Resultat	Test bestått

## Miljø- og levetidsbetingelser

## Aldring

Temperatursykluser	192
Resultat	Test bestått

## Nålflammetest

Virketid	30 s
Resultat	Test bestått

## Svingning/bredbåndstøy

Testspesifikasjon	DIN EN 50155 (VDE 0115-200):2018-05
Spekter	Levetidstest kategori 2, på dreibar sokkel
Frekvens	$f_1 = 5 \text{ Hz}$ opptil $f_2 = 250 \text{ Hz}$
ASD-nivå	6,12 (m/s <sup>2</sup> ) <sup>2</sup> /Hz
Akselerasjon	3,12g
Testvarighet pr. akse	5 h
Testretninger	X-, Y- og Z-akse
Resultat	Test bestått

## Støt

Slagform	Halvsinus
----------	-----------

# PTFIX 6X10/S-NS35A BU - Fordelerblokk



1082480

El-nr.: 1236294

<https://www.phoenixcontact.com/no/produkter/1082480>

Akselerasjon	30g
Slagvarighet	18 ms
Antall slag pr. retning	3
Testretninger	X-, Y- og Z-akse (pos. og neg.)
Resultat	Test bestått

## Miljøforhold

Omgivelsestemperatur (drift)	-60 °C ... 110 °C (Driftstemperaturområde inkl. egenoppvarming, maks. driftstemperatur over kort tid, se RTI Elec.)
Omgivelsestemperatur (lagring/transport)	-25 °C ... 60 °C (i korte perioder, ikke over 24 h, -60 °C til +70 °C)
Omgivelsestemperatur (montasje)	-5 °C ... 70 °C
Omgivelsestemperatur (betjening)	-5 °C ... 70 °C
Tillatt luftfuktighet (drift)	20 % ... 90 %
Tillatt luftfuktighet (lagring/transport)	30 % ... 70 %

## Standarder og bestemmelser

Tilkobling iht. standard	IEC 60947-7-1
--------------------------	---------------

## Montering

Monteringstype	NS 35/7,5
	NS 35/15

# PTFIX 6X10/S-NS35A BU - Fordelerblokk

1082480

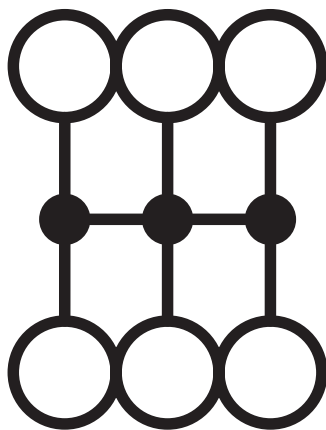
El-nr.: 1236294

<https://www.phoenixcontact.com/no/produkter/1082480>



## Tegninger

### Koblingskjema



# PTFIX 6X10/S-NS35A BU - Fordelerblokk




1082480

El-nr.: 1236294

<https://www.phoenixcontact.com/no/produkter/1082480>


## Godkjenninger

To download certificates, visit the product detail page: <https://www.phoenixcontact.com/no/produkter/1082480>

 <b>CSA</b> Godkjennings-ID: 158887				
	Nominell spenning $U_N$	Nominell strøm $I_N$	Tverrsnitt AWG	Tverrsnitt $\text{mm}^2$
B	600 V	60 A	20 - 6	-
C	600 V	60 A	20 - 6	-
D	600 V	5 A	20 - 6	-

 <b>IECEE CB Scheme</b> Godkjennings-ID: DE1-62701_M1				
	Nominell spenning $U_N$	Nominell strøm $I_N$	Tverrsnitt AWG	Tverrsnitt $\text{mm}^2$
keine	800 V	57 A	-	- 10

 <b>VDE Zeichengenehmigung</b> Godkjennings-ID: 40047797				
	Nominell spenning $U_N$	Nominell strøm $I_N$	Tverrsnitt AWG	Tverrsnitt $\text{mm}^2$
keine	800 V	57 A	-	0,5 - 10

 <b>cULus Recognized</b> Godkjennings-ID: E60425				
	Nominell spenning $U_N$	Nominell strøm $I_N$	Tverrsnitt AWG	Tverrsnitt $\text{mm}^2$
B	600 V	60 A	20 - 6	-
C	600 V	60 A	20 - 6	-
D	600 V	5 A	20 - 6	-

<b>DNV</b> Godkjennings-ID: TAE00002TT-05				
	Nominell spenning $U_N$	Nominell strøm $I_N$	Tverrsnitt AWG	Tverrsnitt $\text{mm}^2$
keine				

# PTFIX 6X10/S-NS35A BU - Fordelerblokk



1082480

El-nr.: 1236294

<https://www.phoenixcontact.com/no/produkter/1082480>

500 V	24 A	-	-
-------	------	---	---



**EAC**

Godkjennings-ID: KZ7500651131219505

# PTFIX 6X10/S-NS35A BU - Fordelerblokk



1082480

El-nr.: 1236294

<https://www.phoenixcontact.com/no/produkter/1082480>

## Klassifiseringer

### ECLASS

ECLASS-13.0	27250118
ECLASS-15.0	27250118

### ETIM

ETIM 10.0	EC000897
-----------	----------

### UNSPSC

UNSPSC 21.0	39121400
-------------	----------

# PTFIX 6X10/S-NS35A BU - Fordelerblokk



1082480

El-nr.: 1236294

<https://www.phoenixcontact.com/no/produkter/1082480>

## Environmental product compliance

### EU RoHS

Oppfyller kravene iht. RoHS-direktivet	Ja, Ingen unntak
--	------------------

### China RoHS

Environment friendly use period (EFUP)	EFUP-E
	Ingen farlige stoffer over grenseverdiene

### EU REACH SVHC

Henvvisning til REACH-kandidatstoff (CAS-nr.)	Ingen stoff med en masseandel på over 0,1 %
---	---

### EF3.1 klimaendringer

CO2e kg	0,121 kg CO2e
---------	---------------

Phoenix Contact 2026 © - Alle rettigheter forbeholdt

<https://www.phoenixcontact.com>

PHOENIX CONTACT AS

Strømsveien 344

N-1081 Oslo

+47 22 07 68 00

[norge@phoenixcontact.com](mailto:norge@phoenixcontact.com)