

# PTFIX 10/6X4-SILED 60 (5X20) - Funksjonsfordelerblokk



1172146

EI-nr.: 1236325

<https://www.phoenixcontact.com/no/produkter/1172146>

Vær oppmerksom på at dataene som er angitt i dette PDF-dokumentet genereres fra vår onlinekatalog. Du finner komplette data i brukerdokumentasjonen. De generelle bruksvilkårene for nedlastinger fra Internett gjelder.



Funksjonsfordelerblokk, sikringstype: G / 5 x 20, nominell spenning: 60 V, nominell strøm: 6,3 A, tilkoblingstype: Innstikkstilkobling, Uttak, Merketverrsnitt: 4 mm<sup>2</sup>, tverrsnitt: 0,2 mm<sup>2</sup>- 6 mm<sup>2</sup>, tilkoblingstype: Innstikkstilkobling, Fellestilkobling, Merketverrsnitt: 16 mm<sup>2</sup>, tverrsnitt: 0,5 mm<sup>2</sup>- 16 mm<sup>2</sup>, monteringstype: sneppes på monteringsskinneadapter, Direktemontering med flens, Skjøt, farge: svart

## Forretningsinformasjon

Artikkelnummer	1172146
Pakkestørrelse	8 Stk.
Minimum bestillingsmengde	8 Stk.
Rabattgruppe	31BBE
Produkt nøkkel	BEA135
GTIN	4063151198442
Vekt pr. stk. (inkl. forpakning)	79,375 g
Vekt pr. stk. (ekskl. forpakning)	77 g
Tolltariffnummer	85369010
Opprinnelsesland	PL

# PTFIX 10/6X4-SILED 60 (5X20) - Funksjonsfordelerblokk



1172146

EI-nr.: 1236325

<https://www.phoenixcontact.com/no/produkter/1172146>

## Tekniske spesifikasjoner

### Anvisninger

Bestillingsinformasjon:	Fuse-link not supplied as standard
-------------------------	------------------------------------

#### Generelt

Merknad	Strømmen fastsettes av hvilken sikring som brukes, og spenningen av hvilken sikring eller lysindikator som brukes.
	Maks. belastningsstrøm for de enkelte tilkoblingspunktene skal ikke overskrides.
	For anvendelser for energifordeling er IEC 60364-4-43:2008, modifisert og Corrigendum okt. 2008 (DIN VDE 0100-430:2010-10) avsnitt 433.2 ff skal hensyntas!

### Artikkelegenskaper

Antall tilkoblinger	7
Antall rekker	1

#### Isolasjonsegenskaper

Overspenningskategori	III
Forurensningsgrad	3

### Elektriske egenskaper

Merkestøtspenning	8 kV
Maksimalt effekttap ved nominelle betingelser	1,02 W
Sikring	G / 5 x 20
Spenningsområde lysindikator	30 V AC/DC ... 60 V AC/DC
Strømområde lysindikator	0,4 mA ... 0,88 mA
Maks. effekttap	maks. 1,6 W (ved enkeltanordning av sikringsklemmen ved overlast)
	maks. 1,6 W (ved blokkordning med flere sikringsklemmer ved overlast)
	maks. 4 W (ved enkeltanordning av sikringsklemmen ved kortslutning)
	maks. 2,5 W (ved blokkordning med flere sikringsklemmer ved kortslutning)

### Inngangsdata

Spenningsområde lysindikator	30 V AC/DC ... 60 V AC/DC
------------------------------	---------------------------

### Tilkoblingsdata

Antall tilkoblinger pr. etasje	7
--------------------------------	---

#### Uttak

Tilkoblingstype	Innstikkstilkobling
Avisoleringslengde	10 mm ... 12 mm

# PTFIX 10/6X4-SILED 60 (5X20) - Funksjonsfordelerblokk



1172146

EI-nr.: 1236325

<https://www.phoenixcontact.com/no/produkter/1172146>

Prøvedor	A4
Tilkobling iht. standard	IEC 60947-7-3
Ledertverrsnitt entrådet	0,2 mm <sup>2</sup> ... 6 mm <sup>2</sup>
Ledertverrsnitt [AWG]	24 ... 10 (omregnet i henhold til IEC)
Ledertverrsnitt flertrådet	0,2 mm <sup>2</sup> ... 6 mm <sup>2</sup>
Ledertverrsnitt flertrådet [AWG]	24 ... 10 (omregnet i henhold til IEC)
Ledertverrsnitt flertrådet (endehylse uten kunststoffhylse)	0,2 mm <sup>2</sup> ... 4 mm <sup>2</sup>
Ledertverrsnitt flertrådet (endehylse med kunststoffhylse)	0,2 mm <sup>2</sup> ... 4 mm <sup>2</sup>
To ledere med samme tverrsnitt flertrådet m. TWIN-endehylse med plasthylse	0,5 mm <sup>2</sup> ... 1 mm <sup>2</sup>
Nominelt tverrsnitt	4 mm <sup>2</sup>
Nominell strøm	6,3 A (Strømmen bestemmes av sikringen som benyttes)
Belastningsstrøm maksimal	6,3 A (ved 4 mm <sup>2</sup> ledertverrsnitt)
Sumstrøm maksimal	37,8 A (Maks. belastningsstrøm for de enkelte tilkoblingspunktene skal ikke overskrides.)
Nominell spenning	60 V (Spenningen bestemmes av benyttet lysindikator.)

## Fellestilkobling

Tilkoblingstype	Innstikkstilkobling
Avisoleringslengde	12 mm ... 14 mm
Ledertverrsnitt entrådet	0,5 mm <sup>2</sup> ... 16 mm <sup>2</sup>
Ledertverrsnitt [AWG]	20 ... 6 (omregnet i henhold til IEC)
Ledertverrsnitt flertrådet	0,5 mm <sup>2</sup> ... 16 mm <sup>2</sup>
Ledertverrsnitt flertrådet [AWG]	20 ... 6 (omregnet i henhold til IEC)
Ledertverrsnitt flertrådet (endehylse uten kunststoffhylse)	0,5 mm <sup>2</sup> ... 10 mm <sup>2</sup>
Ledertverrsnitt flertrådet (endehylse med kunststoffhylse)	0,5 mm <sup>2</sup> ... 10 mm <sup>2</sup>
To ledere med samme tverrsnitt flertrådet m. TWIN-endehylse med plasthylse	0,5 mm <sup>2</sup> ... 4 mm <sup>2</sup>
Nominelt tverrsnitt	16 mm <sup>2</sup>
Nominell strøm	37,8 A
Belastningsstrøm maksimal	37,8 A (ved 10 mm <sup>2</sup> ledertverrsnitt)
Sumstrøm maksimal	Maks. belastningsstrøm for de enkelte tilkoblingspunktene skal ikke overskrides.

## Uttak Tilkoblingstverrsnitt kan plugges direkte

Ledertverrsnitt entrådet	0,5 mm <sup>2</sup> ... 6 mm <sup>2</sup>
Ledertverrsnitt flertrådet (endehylse uten kunststoffhylse)	0,5 mm <sup>2</sup> ... 4 mm <sup>2</sup>
Ledertverrsnitt flertrådet (endehylse med kunststoffhylse)	0,5 mm <sup>2</sup> ... 4 mm <sup>2</sup>

## Fellestilkobling Tilkoblingstverrsnitt kan plugges direkte

Ledertverrsnitt entrådet	1,5 mm <sup>2</sup> ... 10 mm <sup>2</sup>
Ledertverrsnitt entrådet [AWG]	16 ... 8 (omregnet i henhold til IEC)
Ledertverrsnitt flertrådet (endehylse uten kunststoffhylse)	1,5 mm <sup>2</sup> ... 10 mm <sup>2</sup>
Ledertverrsnitt flertrådet (endehylse med kunststoffhylse)	1,5 mm <sup>2</sup> ... 10 mm <sup>2</sup>

# PTFIX 10/6X4-SILED 60 (5X20) - Funksjonsfordelerblokk



1172146

EI-nr.: 1236325

<https://www.phoenixcontact.com/no/produkter/1172146>

## Dimensjoner

Bredde	87,8 mm
Høyde	28,6 mm
Dybde	35,4 mm

## Materialangivelser

Farge	svart (RAL 9005)
Brennbarhetsklasse iht. UL 94	V0
Isolasjonsmaterialgruppe	I
Isolasjonsmaterial	PA
Statisk isolasjonsmaterialinnsats i kulde	-60 °C
Temperatur indeks isolasjonsmaterial (DIN EN 60216-1 (VDE 0304-21))	130 °C
Relativ isolasjonsmaterial temperatur indeks (Elec., UL 746 B)	130 °C
Brannbeskyttelse for skinnegående kjøretøyer (DIN EN 45545-2) R22	HL 1 - HL 3
Brannbeskyttelse for skinnegående kjøretøyer (DIN EN 45545-2) R23	HL 1 - HL 3
Brannbeskyttelse for skinnegående kjøretøyer (DIN EN 45545-2) R24	HL 1 - HL 3
Brannbeskyttelse for skinnegående kjøretøyer (DIN EN 45545-2) R26	HL 1 - HL 3
Varmeavgivelse kalorimetrisk NFPA 130 (ASTM E 1354)	27,5 MJ/kg
Overflater antennelighet NFPA 130 (ASTM E 162)	bestått
Spesifikk optisk røykgasstetthet NFPA 130 (ASTM E 662)	bestått
Røykgasstoksisitet NFPA 130 (SMP 800C)	bestått

## Mekaniske egenskaper

### Mekaniske spesifikasjoner

Åpen sidevegg	Nei
---------------	-----

## Miljø- og levetidsbetingelser

### Svingning/bredbåndstøy

Testspesifikasjon	DIN EN 50155 (VDE 0115-200):2018-05
Spekter	Levetidstest kategori 2, på dreibar sokkel
Frekvens	$f_1 = 5 \text{ Hz}$ opptil $f_2 = 250 \text{ Hz}$
ASD-nivå	6,12 (m/s <sup>2</sup> ) <sup>2</sup> /Hz
Akselerasjon	3,12g
Testvarighet pr. akse	5 h
Testretninger	X-, Y- og Z-akse
Resultat	Test bestått

### Støt

# PTFIX 10/6X4-SILED 60 (5X20) - Funksjonsfordelerblokk



1172146

EI-nr.: 1236325

<https://www.phoenixcontact.com/no/produkter/1172146>

Testspesifikasjon	DIN EN 50155 (VDE 0115-200):2018-05
Slagform	Halvsinus
Akselerasjon	30g
Slagvarighet	18 ms
Antall slag pr. retning	3
Testretninger	X-, Y- og Z-akse (pos. og neg.)
Resultat	Test bestått

## Miljøforhold

Omgivelsestemperatur (drift)	-60 °C ... 110 °C (Driftstemperaturområde inkl. egenoppvarming, maks. driftstemperatur over kort tid, se RTI Elec.)
Omgivelsestemperatur (lagring/transport)	-25 °C ... 60 °C (i korte perioder, ikke over 24 h, -60 °C til +70 °C)
Omgivelsestemperatur (montasje)	-5 °C ... 70 °C
Omgivelsestemperatur (betjening)	-5 °C ... 70 °C
Tillatt luftfuktighet (drift)	20 % ... 90 %
Tillatt luftfuktighet (lagring/transport)	30 % ... 70 %

## Standarder og bestemmelser

Tilkobling iht. standard	IEC 60947-7-3
--------------------------	---------------

## Montering

Monteringstype	sneppes på monteringskinneadapter
	Direktemontering med flens
	Skjøt

# PTFIX 10/6X4-SILED 60 (5X20) - Funksjonsfordelerblokk

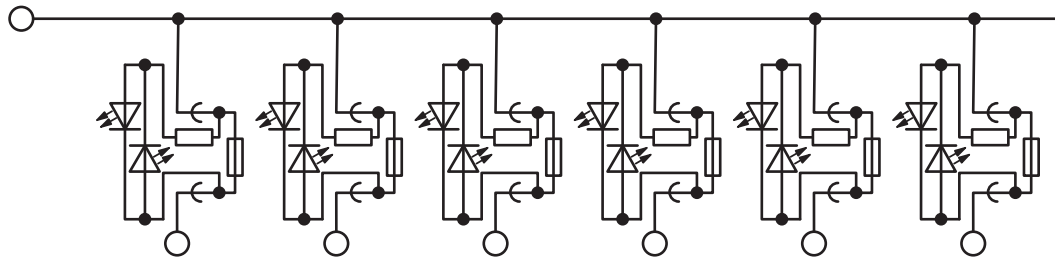
1172146

EI-nr.: 1236325

<https://www.phoenixcontact.com/no/produkter/1172146>

## Tegninger

Koblingsskjema



# PTFIX 10/6X4-SILED 60 (5X20) - Funksjonsfordelerblokk




1172146

EI-nr.: 1236325


<https://www.phoenixcontact.com/no/produkter/1172146>

## Godkjenninger

To download certificates, visit the product detail page: <https://www.phoenixcontact.com/no/produkter/1172146>

 <b>CSA</b> Godkjennings-ID: 13631				
	Nominell spenning $U_N$	Nominell strøm $I_N$	Tverrsnitt AWG	Tverrsnitt $\text{mm}^2$
B				
Utgang	300 V	6,3 A	24 - 10	-
Inngang	300 V	40 A	20 - 8	-

 <b>IECEE CB Scheme</b> Godkjennings-ID: NL-77613				
	Nominell spenning $U_N$	Nominell strøm $I_N$	Tverrsnitt AWG	Tverrsnitt $\text{mm}^2$
keine				
	500 V	-	-	-

 <b>cULus Recognized</b> Godkjennings-ID: E60425				
	Nominell spenning $U_N$	Nominell strøm $I_N$	Tverrsnitt AWG	Tverrsnitt $\text{mm}^2$
B				
Utgang	300 V	6,3 A	24 - 10	-
Inngang	300 V	40 A	20 - 8	-
F				
Utgang	250 V	6,3 A	24 - 10	-
Inngang	250 V	40 A	20 - 8	-

 <b>KEMA-KEUR</b> Godkjennings-ID: 71-121479				
	Nominell spenning $U_N$	Nominell strøm $I_N$	Tverrsnitt AWG	Tverrsnitt $\text{mm}^2$
keine				
	500 V	-	-	-

<b>DNV</b> Godkjennings-ID: TAE00002TT-05				
	Nominell spenning $U_N$	Nominell strøm $I_N$	Tverrsnitt AWG	Tverrsnitt $\text{mm}^2$
keine				
	500 V	24 A	-	-

# PTFIX 10/6X4-SILED 60 (5X20) - Funksjonsfordelerblokk



1172146

EI-nr.: 1236325

<https://www.phoenixcontact.com/no/produkter/1172146>



**EAC**

Godkjenings-ID: KZ7500651131219505

# PTFIX 10/6X4-SILED 60 (5X20) - Funksjonsfordelerblokk



1172146

EI-nr.: 1236325

<https://www.phoenixcontact.com/no/produkter/1172146>

## Klassifiseringer

### ECLASS

ECLASS-13.0	27250113
ECLASS-15.0	27250113

### ETIM

ETIM 10.0	EC000899
-----------	----------

### UNSPSC

UNSPSC 21.0	39121400
-------------	----------

# PTFIX 10/6X4-SILED 60 (5X20) - Funksjonsfordelerblokk



1172146

EI-nr.: 1236325

<https://www.phoenixcontact.com/no/produkter/1172146>

## Environmental product compliance

### EU RoHS

Oppfyller kravene iht. RoHS-direktivet	Ja, Ingen unntak
--	------------------

### China RoHS

Environment friendly use period (EFUP)	EFUP-E
	Ingen farlige stoffer over grenseverdiene

### EU REACH SVHC

Henvvisning til REACH-kandidatstoff (CAS-nr.)	Ingen stoff med en masseandel på over 0,1 %
---	---

Phoenix Contact 2026 © - Alle rettigheter forbeholdt  
<https://www.phoenixcontact.com>

PHOENIX CONTACT AS  
Strømsveien 344  
N-1081 Oslo  
+47 22 07 68 00  
[norge@phoenixcontact.com](mailto:norge@phoenixcontact.com)