

# PTFIX 10/6X4-NS35 YE - Fordelerblokk

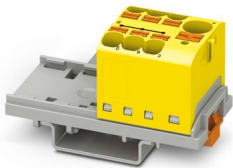


3273598

El-nr.: 1236417

<https://www.phoenixcontact.com/no/produkter/3273598>

Vær oppmerksom på at dataene som er angitt i dette PDF-dokumentet genereres fra vår onlinekatalog. Du finner komplette data i brukerdokumentasjonen. De generelle bruksvilkårene for nedlastinger fra Internett gjelder.



Fordelerblokk, nominell spenning: 800 V, nominell strøm: 32 A, antall tilkoblinger: 7, tilkoblingstype: Innstikkstilkobling, Merketverrsnitt: 4 mm<sup>2</sup>, Uttak, tverrsnitt: 0,2 mm<sup>2</sup> - 6 mm<sup>2</sup>, Innstikkstilkobling, Fellestilkobling, Merketverrsnitt: 10 mm<sup>2</sup>, tverrsnitt: 0,5 mm<sup>2</sup> - 10 mm<sup>2</sup>, monteringsstype: NS 35/7,5, NS 35/15, farge: gul

## Dine fordeler

- Opptil 50 % plassbesparelse på monteringskinnen grunnet tverrmontering
- Fleksibel i bruk grunnet skinnemontering, direktemontering eller klebing
- Tidsbesparende ledertilkobling takket være push-in-innstikksteknikk uten bruk av verktøy
- Opptil 80 % tidsbesparelse grunnet monteringsklare blokker uten manuell lasking
- Entydig kabling grunnet 11 forskjellige fargevarianter

## Forretningsinformasjon

Artikkelnummer	3273598
Pakkestørrelse	8 Stk.
Minimum bestillingsmengde	8 Stk.
Rabattgruppe	31BBE
Produktnøkkel	BEA122
GTIN	4055626666495
Vekt pr. stk. (inkl. forpakning)	27,9 g
Vekt pr. stk. (ekskl. forpakning)	27,45 g
Tolltariffnummer	85369010
Opprinnelsesland	PL

# PTFIX 10/6X4-NS35 YE - Fordelerblokk



3273598

El-nr.: 1236417

<https://www.phoenixcontact.com/no/produkter/3273598>

## Tekniske spesifikasjoner

### Anvisninger

#### Generelt

Merknad	For anvendelser for energifordeling er IEC 60364-4-43:2008, modifisert og Corrigendum okt. 2008 (DIN VDE 0100-430:2010-10) avsnitt 433.2 ff skal hensyntas!
---------	---

### Artikkelegenskaper

Antall tilkoblinger	7
Antall rekker	1
Potensialer	1

#### Isolasjonsegenskaper

Overspenningskategori	III
Forurensningsgrad	3

### Elektriske egenskaper

Merkestøtspenning	6 kV
Maksimalt effekttap ved nominelle betingelser	1,02 W

### Tilkoblingsdata

Mating	Ja
Antall tilkoblinger pr. etasje	7
Nominelt tverrsnitt	4 mm <sup>2</sup>
Merketverrsnitt AWG	10

#### Uttak

Tilkoblingstype	Innstikkstilkobling
Avisoleringslengde	10 mm ... 12 mm
Prøvedor	A4
Tilkobling iht. standard	IEC 60947-7-1
Ledertverrsnitt entrådet	0,2 mm <sup>2</sup> ... 6 mm <sup>2</sup>
Ledertverrsnitt [AWG]	24 ... 10 (omregnet i henhold til IEC)
Ledertverrsnitt flerådet	0,2 mm <sup>2</sup> ... 6 mm <sup>2</sup>
Ledertverrsnitt flerådet [AWG]	24 ... 10 (omregnet i henhold til IEC)
Ledertverrsnitt flerådet (endehylse uten kunststoffhylse)	0,2 mm <sup>2</sup> ... 4 mm <sup>2</sup>
Ledertverrsnitt flerådet (endehylse med kunststoffhylse)	0,2 mm <sup>2</sup> ... 4 mm <sup>2</sup>
To ledere med samme tverrsnitt flerådet m. TWIN-endehylse med plasthylse	0,5 mm <sup>2</sup> ... 1 mm <sup>2</sup>
Nominelt tverrsnitt	4 mm <sup>2</sup>
Nominell strøm	32 A
Belastningsstrøm maksimal	41 A (ved 6 mm <sup>2</sup> ledertilkobling)
Sumstrøm maksimal	63 A (Maks. belastningsstrøm for de enkelte tilkoblingspunktene)

# PTFIX 10/6X4-NS35 YE - Fordelerblokk



3273598

El-nr.: 1236417

<https://www.phoenixcontact.com/no/produkter/3273598>

	skal ikke overskrides.)
Nominell spenning	800 V

## Fellestilkobling

Tilkoblingstype	Innstikkstilkobling
Avisoleringslengde	12 mm ... 14 mm
Tilkobling iht. standard	IEC 60947-7-1
Ledertverrsnitt entrådet	0,5 mm <sup>2</sup> ... 10 mm <sup>2</sup>
Ledertverrsnitt [AWG]	24 ... 10 (omregnet i henhold til IEC)
Ledertverrsnitt flertrådet	0,5 mm <sup>2</sup> ... 10 mm <sup>2</sup>
Ledertverrsnitt flertrådet [AWG]	24 ... 10 (omregnet i henhold til IEC)
Ledertverrsnitt flertrådet (endehylse uten kunststoffhylse)	0,5 mm <sup>2</sup> ... 10 mm <sup>2</sup>
Ledertverrsnitt flertrådet (endehylse med kunststoffhylse)	0,5 mm <sup>2</sup> ... 10 mm <sup>2</sup>
To ledere med samme tverrsnitt flertrådet m. TWIN-endehylse med plasthylse	0,75 mm <sup>2</sup> ... 2,5 mm <sup>2</sup>
Nominelt tverrsnitt	10 mm <sup>2</sup>
Nominell strøm	57 A
Belastningsstrøm maksimal	57 A (ved 10 mm <sup>2</sup> ledertverrsnitt)
Sumstrøm maksimal	63 A (Maks. belastningsstrøm for de enkelte tilkoblingspunktene skal ikke overskrides.)
Nominell spenning	800 V

## Uttak Tilkoblingstverrsnitt kan plugges direkte

Ledertverrsnitt entrådet	0,5 mm <sup>2</sup> ... 6 mm <sup>2</sup>
Ledertverrsnitt entrådet [AWG]	20 ... 10 (omregnet i henhold til IEC)
Ledertverrsnitt flertrådet (endehylse uten kunststoffhylse)	0,75 mm <sup>2</sup> ... 4 mm <sup>2</sup>
Ledertverrsnitt flertrådet (endehylse med kunststoffhylse)	0,5 mm <sup>2</sup> ... 4 mm <sup>2</sup>

## Fellestilkobling Tilkoblingstverrsnitt kan plugges direkte

Ledertverrsnitt entrådet	1,5 mm <sup>2</sup> ... 10 mm <sup>2</sup>
Ledertverrsnitt flertrådet (endehylse uten kunststoffhylse)	2,5 mm <sup>2</sup> ... 10 mm <sup>2</sup>
Ledertverrsnitt flertrådet (endehylse med kunststoffhylse)	1,5 mm <sup>2</sup> ... 10 mm <sup>2</sup>

## Dimensjoner

Bredde	28,6 mm
Høyde	58,1 mm
Dybde på NS 15	30,4 mm
Dybde på NS 35/7,5	32,4 mm

## Materialangivelser

Farge	gul (RAL 1018)
Brennbarhetsklasse iht. UL 94	V0
Isolasjonsmaterialgruppe	I
Isolasjonsmaterial	PA
Statisk isolasjonsmaterialinnsats i kulde	-60 °C

# PTFIX 10/6X4-NS35 YE - Fordelerblokk



3273598

El-nr.: 1236417

<https://www.phoenixcontact.com/no/produkter/3273598>

Relativ isolasjonsmaterial temperatur indeks (Elec., UL 746 B)	130 °C
Brannbeskyttelse for skinnegående kjøretøyer (DIN EN 45545-2) R22	HL 1 - HL 3
Brannbeskyttelse for skinnegående kjøretøyer (DIN EN 45545-2) R23	HL 1 - HL 3
Brannbeskyttelse for skinnegående kjøretøyer (DIN EN 45545-2) R24	HL 1 - HL 3
Brannbeskyttelse for skinnegående kjøretøyer (DIN EN 45545-2) R26	HL 1 - HL 3
Overflater antennelighet NFPA 130 (ASTM E 162)	bestått
Spesifikk optisk røykgasstetthet NFPA 130 (ASTM E 662)	bestått
Røykgasstoksisitet NFPA 130 (SMP 800C)	bestått

## Elektriske tester

### Støtspenningstest

Prøvespenning skalverdi	9,8 kV
Resultat	Test bestått

### Oppvarmingstest

Krav oppvarmingstest	Temperaturøkning $\leq 45$ K
Resultat	Test bestått
Korttidsstrømsikkerhet 10 mm <sup>2</sup>	1,2 kA
Korttidsstrømsikkerhet 4 mm <sup>2</sup>	1,2 kA
Resultat	Test bestått

### Driftsfrekvent spenningssikkerhet

Prøvespenning skalverdi	2 kV
Resultat	Test bestått

## Mekaniske egenskaper

### Mekaniske spesifikasjoner

Åpen sidevegg	Nei
---------------	-----

## Mekaniske kontroller

### Mekanisk fasthet

Resultat	Test bestått
----------	--------------

### Feste på holder

Resultat	Test bestått
Merknad	<p>Ved rekkeplassering av flere blokker anbefales det å plassere henholdsvis en monteringskinnenadapter under forbindelsespunktet eller et flenselement mellom blokkene.</p> <p>Ved varianter med seks eller syv tilkoblinger er det tilstrekkelig å sette en monteringskinnenadapter midt på hver blokk, og flenselementer etter annenhver blokk.</p>

3273598

El-nr.: 1236417

<https://www.phoenixcontact.com/no/produkter/3273598>

	Alt etter bruksområde og mekanisk belastning kan det også velges andre anordninger av monteringsstilbehøret.
	Ved bruk av monteringssskinneadapter PTFIX-NS35 skal en rekkeklassert blokk rage ut maksimalt halvveis.

## Test med hensyn til lederskader og løse ledere

Rotasjonshastighet	10 o/min
Omdreininger	135
Ledertverrsnitt/vekt	0,5 mm <sup>2</sup> / 0,3 kg 10 mm <sup>2</sup> / 2 kg
Resultat	Test bestått

## Miljø- og levetidsbetingelser

## Aldring

Temperatursykluser	192
Resultat	Test bestått

## Nålflammetest

Virketid	30 s
Resultat	Test bestått

## Svingning/bredbåndstøy

Testspesifikasjon	DIN EN 50155 (VDE 0115-200):2018-05
Spekter	Levetidstest kategori 2, på dreibar sokkel
Frekvens	$f_1 = 5 \text{ Hz}$ opptil $f_2 = 250 \text{ Hz}$
ASD-nivå	6,12 (m/s <sup>2</sup> ) <sup>2</sup> /Hz
Akselerasjon	3,12g
Testvarighet pr. akse	5 h
Testretninger	X-, Y- og Z-akse
Resultat	Test bestått

## Støt

Testspesifikasjon	DIN EN 50155 (VDE 0115-200):2018-05
Slagform	Halvsinus
Akselerasjon	30g
Slagvarighet	18 ms
Antall slag pr. retning	3
Testretninger	X-, Y- og Z-akse (pos. og neg.)
Resultat	Test bestått

## Miljøforhold

Omgivelsestemperatur (drift)	-60 °C ... 110 °C (Driftstemperaturområde inkl. egenoppvarming, maks. driftstemperatur over kort tid, se RTI Elec.)
Omgivelsestemperatur (lagring/transport)	-25 °C ... 60 °C (i korte perioder, ikke over 24 h, -60 °C til +70 °C)
Omgivelsestemperatur (montasje)	-5 °C ... 70 °C

# PTFIX 10/6X4-NS35 YE - Fordelerblokk



3273598

El-nr.: 1236417

<https://www.phoenixcontact.com/no/produkter/3273598>

Omgivelsestemperatur (betjening)	-5 °C ... 70 °C
Tillatt luftfuktighet (drift)	20 % ... 90 %
Tillatt luftfuktighet (lagring/transport)	30 % ... 70 %

## Standarder og bestemmelser

Tilkobling iht. standard	IEC 60947-7-1
	IEC 60947-7-1

## Montering

Monteringstype	NS 35/7,5
	NS 35/15

# PTFIX 10/6X4-NS35 YE - Fordelerblokk

3273598

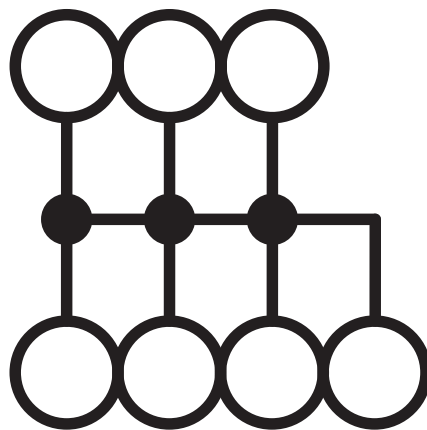
El-nr.: 1236417

<https://www.phoenixcontact.com/no/produkter/3273598>



## Tegninger

### Koblingskjema



# PTFIX 10/6X4-NS35 YE - Fordelerblokk



3273598

El-nr.: 1236417

<https://www.phoenixcontact.com/no/produkter/3273598>

## Godkjenninger

🔗 To download certificates, visit the product detail page: <https://www.phoenixcontact.com/no/produkter/3273598>



**CSA**

Godkjennings-ID: 13631



**IECEE CB Scheme**

Godkjennings-ID: DE1-62701

	Nominell spenning $U_N$	Nominell strøm $I_N$	Tverrsnitt AWG	Tverrsnitt $\text{mm}^2$
keine				
	800 V	57 A	-	- 10



**EAC**

Godkjennings-ID: RU C-DE.BL08.B.00644



**VDE Zeichengenehmigung**

Godkjennings-ID: 40047797



**cULus Recognized**

Godkjennings-ID: E60425



**EAC**

Godkjennings-ID: KZ7500651131219505

# PTFIX 10/6X4-NS35 YE - Fordelerblokk



3273598

EI-nr.: 1236417

<https://www.phoenixcontact.com/no/produkter/3273598>

## Klassifiseringer

### ECLASS

ECLASS-13.0	27250118
ECLASS-15.0	27250118

### ETIM

ETIM 10.0	EC000897
-----------	----------

### UNSPSC

UNSPSC 21.0	39121400
-------------	----------

# PTFIX 10/6X4-NS35 YE - Fordelerblokk



3273598

EI-nr.: 1236417

<https://www.phoenixcontact.com/no/produkter/3273598>

## Environmental product compliance

### EU RoHS

Oppfyller kravene iht. RoHS-direktivet	Ja, Ingen unntak
--	------------------

### China RoHS

Environment friendly use period (EFUP)	EFUP-E
	Ingen farlige stoffer over grenseverdiene

### EU REACH SVHC

Henvising til REACH-kandidatstoff (CAS-nr.)	Ingen stoff med en masseandel på over 0,1 %
---	---

Phoenix Contact 2026 © - Alle rettigheter forbeholdt  
<https://www.phoenixcontact.com>

PHOENIX CONTACT AS  
Strømsveien 344  
N-1081 Oslo  
+47 22 07 68 00  
[norge@phoenixcontact.com](mailto:norge@phoenixcontact.com)