

PTFIX 6X4-NS35A YE - Fordelerblokk

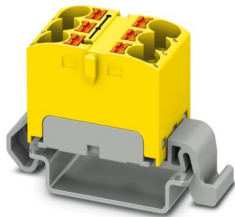


3273664

El-nr.: 1236420

<https://www.phoenixcontact.com/no/produkter/3273664>

Vær oppmerksom på at dataene som er angitt i dette PDF-dokumentet genereres fra vår onlinekatalog. Du finner komplette data i brukerdokumentasjonen. De generelle bruksvilkårene for nedlastinger fra Internett gjelder.



Fordelerblokk, Blokk med vannrett utretting, nominell spenning: 800 V, nominell strøm: 32 A, antall tilkoblinger: 6, tilkoblingstype: Innstikkstilkobling, tverrsnitt: 0,2 mm² - 6 mm², monteringsstype: NS 35/7,5, NS 35/15, farge: gul

Dine fordeler

- Opptil 80 % tidsbesparelse grunnet monteringsklare blokker uten manuell lasking
- Tidsbesparende ledertilkobling takket være push-in-innstikksteknikk uten bruk av verktøy
- Entydig kabling grunnet 11 forskjellige fargevarianter
- Fleksibel i bruk grunnet skinnemontering, direktemontering eller klebing
- Opptil 50 % plassbesparelse på monteringskinnen grunnet tverrmontering

Forretningsinformasjon

Artikkelnummer	3273664
Pakkestørrelse	10 Stk.
Minimum bestillingsmengde	10 Stk.
Rabattgruppe	31BBE
Produkt nøkkel	BEA113
GTIN	4055626646473
Vekt pr. stk. (inkl. forpakning)	18,48 g
Vekt pr. stk. (ekskl. forpakning)	17,828 g
Tolltariffnummer	85369010
Opprinnelsesland	PL

3273664

El-nr.: 1236420

<https://www.phoenixcontact.com/no/produkter/3273664>

Tekniske spesifikasjoner

Anvisninger

Merknad til drift	blokkene kan laskes innbyrdes via ledersjakten, passende lasker, se tilbehør
-------------------	------------------------------------------------------------------------------

Generelt

Merknad	Maks. belastningsstrøm for de enkelte tilkoblingspunktene skal ikke overskrides.
---------	----------------------------------------------------------------------------------

Artikkelegenskaper

Antall tilkoblinger	6
Antall rekker	1
Potensialer	1

Isolasjonsegenskaper

Overspenningskategori	III
Forurensningsgrad	3

Elektriske egenskaper

Merkestøtspenning	6 kV
Maksimalt effekttap ved nominelle betingelser	1,02 W

Tilkoblingsdata

Antall tilkoblinger pr. etasje	6
Nominelt tverrsnitt	4 mm ²
Merketverrsnitt AWG	10
Tilkoblingstype	Innstikkstilkobling
Avisoleringslengde	10 mm ... 12 mm
Prøvedor	A4
Tilkobling iht. standard	IEC 60947-7-1
Ledertverrsnitt entrådet	0,2 mm ² ... 6 mm ²
Ledertverrsnitt [AWG]	24 ... 10 (omregnet i henhold til IEC)
Ledertverrsnitt flertrådet	0,2 mm ² ... 6 mm ²
Ledertverrsnitt flertrådet [AWG]	24 ... 10 (omregnet i henhold til IEC)
Ledertverrsnitt flertrådet (endehylse uten kunststoffhylse)	0,2 mm ² ... 4 mm ²
Ledertverrsnitt flertrådet (endehylse med kunststoffhylse)	0,2 mm ² ... 4 mm ²
To ledere med samme tverrsnitt flertrådet m. TWIN-endehylse med plasthylse	0,5 mm ² ... 1 mm ²
Nominell strøm	32 A
Belastningsstrøm maksimal	41 A
Sumstrøm maksimal	63 A
Nominell spenning	800 V

Tilkoblingstverrsnitt kan plugges direkte

PTFIX 6X4-NS35A YE - Fordelerblokk



3273664

El-nr.: 1236420

<https://www.phoenixcontact.com/no/produkter/3273664>

Ledertverrsnitt entrådet	0,5 mm ² ... 6 mm ²
Ledertverrsnitt entrådet [AWG]	20 ... 10 (omregnet i henhold til IEC)
Ledertverrsnitt flertrådet (endehylse uten kunststoffhylse)	0,75 mm ² ... 4 mm ²
Ledertverrsnitt flertrådet (endehylse med kunststoffhylse)	0,5 mm ² ... 4 mm ²

Dimensjoner

Bredde	18,5 mm
Høyde	45,7 mm
Dybde på NS 35/7,5	30,9 mm

Materialangivelser

Farge	gul (RAL 1018)
Brennbarhetsklasse iht. UL 94	V0
Isolasjonsmaterialgruppe	I
Isolasjonsmaterial	PA
Statisk isolasjonsmaterialinnsats i kulde	-60 °C
Temperatur indeks isolasjonsmaterial (DIN EN 60216-1 (VDE 0304-21))	130 °C
Relativ isolasjonsmaterial temperatur indeks (Elec., UL 746 B)	130 °C
Brannbeskyttelse for skinnegående kjøretøyer (DIN EN 45545-2) R22	HL 1 - HL 3
Brannbeskyttelse for skinnegående kjøretøyer (DIN EN 45545-2) R23	HL 1 - HL 3
Brannbeskyttelse for skinnegående kjøretøyer (DIN EN 45545-2) R24	HL 1 - HL 3
Brannbeskyttelse for skinnegående kjøretøyer (DIN EN 45545-2) R26	HL 1 - HL 3
Varmeavgivelse kalorimetrisk NFPA 130 (ASTM E 1354)	28 MJ/kg
Overflater antennelighet NFPA 130 (ASTM E 162)	bestått
Spesifikk optisk røykgasstetthet NFPA 130 (ASTM E 662)	bestått
Røykgasstoksisitet NFPA 130 (SMP 800C)	bestått

Elektriske tester

Støtspenningstest

Prøvespenning skalverdi	9,8 kV
Resultat	Test bestått

Oppvarmingstest

Krav oppvarmingstest	Temperaturøkning ≤ 45 K
Resultat	Test bestått
Korttidsstrømsikkerhet 4 mm ²	0,48 kA
Korttidsstrømsikkerhet 6 mm ²	0,72 kA
Resultat	Test bestått

Driftsfrekvent spenningssikkerhet

3273664

El-nr.: 1236420

<https://www.phoenixcontact.com/no/produkter/3273664>

Prøvespenning skalverdi	2 kV
Resultat	Test bestått

Mekaniske egenskaper

Mekaniske spesifikasjoner

Åpen sidevegg	Nei
---------------	-----

Mekaniske kontroller

Mekanisk fasthet

Resultat	Test bestått
----------	--------------

Feste på holder

Monteringsskinne/Befestigungsauflage	NS 35/NS 15
Testkraft skalverdi	5 N
Resultat	Test bestått
Merknad	<p>Ved rekkeplassering av flere blokker anbefales det å plassere henholdsvis en monteringskinnenadapter under forbindelsespunktet eller et flenselement mellom blokkene.</p> <p>Ved varianter med seks eller syv tilkoblinger er det tilstrekkelig å sette en monteringskinnenadapter midt på hver blokk, og flenselementer etter annenhver blokk.</p> <p>Ved bruk av monteringskinnenadapter PTFIX-NS35 skal en rekkeplassert blokk rage ut maksimalt halvveis.</p>

Test med hensyn til lederskader og løse ledere

Rotasjonshastighet	10 o/min
Omdreininger	135
Ledertverrsnitt/vekt	0,2 mm ² / 0,2 kg
	4 mm ² / 0,9 kg
	6 mm ² / 1,4 kg
Resultat	Test bestått

Miljø- og levetidsbetingelser

Aldring

Temperatursykluser	192
Resultat	Test bestått

Nålflammetest

Virketid	30 s
Resultat	Test bestått

Svingning/bredbåndstøy

Testspesifikasjon	DIN EN 50155 (VDE 0115-200):2008-03
Spekter	Levetidstest kategori 2, på dreibar sokkel
Frekvens	f ₁ = 5 Hz opptil f ₂ = 250 Hz

PTFIX 6X4-NS35A YE - Fordelerblokk



3273664

El-nr.: 1236420

<https://www.phoenixcontact.com/no/produkter/3273664>

ASD-nivå	6,12 (m/s ²)/Hz
Akselerasjon	3,12g
Testvarighet pr. akse	5 h
Testretninger	X-, Y- og Z-akse
Resultat	Test bestått

Støt

Testspesifikasjon	DIN EN 50155 (VDE 0115-200):2008-03
Slagform	Halvsinus
Akselerasjon	30g
Slagvarighet	18 ms
Antall slag pr. retning	3
Testretninger	X-, Y- og Z-akse (pos. og neg.)
Resultat	Test bestått

Miljøforhold

Omgivelsestemperatur (drift)	-60 °C ... 110 °C (Driftstemperaturområde inkl. egenoppvarming, maks. driftstemperatur over kort tid, se RTI Elec.)
Omgivelsestemperatur (lagring/transport)	-25 °C ... 60 °C (i korte perioder, ikke over 24 h, -60 °C til +70 °C)
Omgivelsestemperatur (montasje)	-5 °C ... 70 °C
Omgivelsestemperatur (betjening)	-5 °C ... 70 °C
Tillatt luftfuktighet (drift)	20 % ... 90 %
Tillatt luftfuktighet (lagring/transport)	30 % ... 70 %

Standarder og bestemmelser

Tilkobling iht. standard	IEC 60947-7-1
--------------------------	---------------

Montering

Monteringstype	NS 35/7,5
	NS 35/15

PTFIX 6X4-NS35A YE - Fordelerblokk

3273664

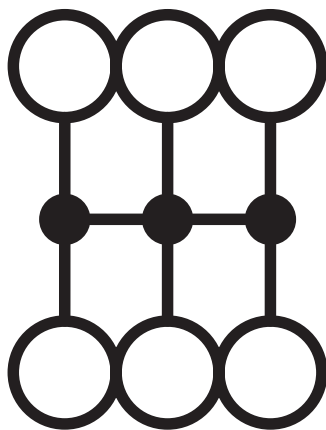
El-nr.: 1236420

<https://www.phoenixcontact.com/no/produkter/3273664>



Tegninger

Koblingsskjema



PTFIX 6X4-NS35A YE - Fordelerblokk



3273664

El-nr.: 1236420

<https://www.phoenixcontact.com/no/produkter/3273664>

Godkjenninger

To download certificates, visit the product detail page: <https://www.phoenixcontact.com/no/produkter/3273664>

DNV Godkjennings-ID: TAE00002TT-05				
	Nominell spenning U_N	Nominell strøm I_N	Tverrsnitt AWG	Tverrsnitt mm^2
keine				
	500 V	24 A	-	-

CSA Godkjennings-ID: 13631				
	Nominell spenning U_N	Nominell strøm I_N	Tverrsnitt AWG	Tverrsnitt mm^2
B				
	600 V	32 A	24 - 10	-
C				
	600 V	32 A	24 - 10	-

IECEE CB Scheme Godkjennings-ID: DE1-62701				
	Nominell spenning U_N	Nominell strøm I_N	Tverrsnitt AWG	Tverrsnitt mm^2
keine				
	800 V	32 A	-	- 4

EAC Godkjennings-ID: RU C-DE.BL08.B.00644				
-----------------------------------------------------	--	--	--	--

VDE Zeichengenehmigung Godkjennings-ID: 40047797				
------------------------------------------------------------	--	--	--	--

EAC Godkjennings-ID: KZ7500651131219505				
---------------------------------------------------	--	--	--	--

cULus Recognized Godkjennings-ID: E60425				
	Nominell spenning U_N	Nominell strøm I_N	Tverrsnitt AWG	Tverrsnitt mm^2
B				
	600 V	32 A	24 - 10	-
C				

PTFIX 6X4-NS35A YE - Fordelerblokk



3273664

EI-nr.: 1236420

<https://www.phoenixcontact.com/no/produkter/3273664>

	600 V	32 A	24 - 10	-
--	-------	------	---------	---

PTFIX 6X4-NS35A YE - Fordelerblokk



3273664

EI-nr.: 1236420

<https://www.phoenixcontact.com/no/produkter/3273664>

Klassifiseringer

ECLASS

ECLASS-13.0	27250118
ECLASS-15.0	27250118

ETIM

ETIM 10.0	EC000897
-----------	----------

UNSPSC

UNSPSC 21.0	39121400
-------------	----------

PTFIX 6X4-NS35A YE - Fordelerblokk



3273664

EI-nr.: 1236420

<https://www.phoenixcontact.com/no/produkter/3273664>

Environmental product compliance

EU RoHS

Oppfyller kravene iht. RoHS-direktivet	Ja, Ingen unntak
----------------------------------------	------------------

China RoHS

Environment friendly use period (EFUP)	EFUP-E
	Ingen farlige stoffer over grenseverdiene

EU REACH SVHC

Henvvisning til REACH-kandidatstoff (CAS-nr.)	Ingen stoff med en masseandel på over 0,1 %
-----------------------------------------------	---------------------------------------------

Phoenix Contact 2026 © - Alle rettigheter forbeholdt
<https://www.phoenixcontact.com>

PHOENIX CONTACT AS
Strømsveien 344
N-1081 Oslo
+47 22 07 68 00
norge@phoenixcontact.com