

XTV 6-QUATTRO - Gjennomgangsklemme

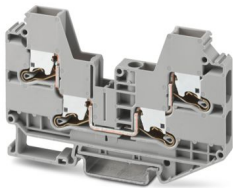


1329511

El-nr.: 1236157

<https://www.phoenixcontact.com/no/produkter/1329511>

Vær oppmerksom på at dataene som er angitt i dette PDF-dokumentet genereres fra vår onlinekatalog. Du finner komplette data i brukerdokumentasjonen. De generelle bruksvilkårene for nedlastinger fra Internett gjelder.



Gjennomgangsklemme, nominell spenning: 1000 V, nominell strøm: 41 A, antall tilkoblinger: 4, poltall: 1, tilkoblingstype: Push-X-tilkobling, Merketverrsnitt: 6 mm², tverrsnitt: 0,5 mm² - 10 mm², monteringsstype: NS 35/7,5, NS 35/15, farge: grå

Dine fordeler

- Maksimal betjeningskomfort med kraftbesparende Push-X-teknologi som ikke krever verktøy
- Rask installering av alle ledertyper med og uten endehylse
- Åpne klemkamre garanterer rask kabling på stedet
- Entydig identifisering av ledertilkoblingen
- Full fleksibilitet takket være det enhetlige CLIPLINE complete bro-, merkings- og testtilbehøret
- Kompakt kabling av tre ledere i én rekkeklemme
- Optimalisert for manuell og automatisert kabling

Forretningsinformasjon

Artikkelnummer	1329511
Pakkestørrelse	50 Stk.
Minimum bestillingsmengde	50 Stk.
Rabattgruppe	31BBE2
Produktnøkkel	BE2513
GTIN	4063151624422
Vekt pr. stk. (inkl. forpakning)	31 g
Vekt pr. stk. (ekskl. forpakning)	31 g
Tolltariffnummer	85369010
Opprinnelsesland	CN

XTV 6-QUATTRO - Gjennomgangsklemme



1329511

El-nr.: 1236157

<https://www.phoenixcontact.com/no/produkter/1329511>

Tekniske spesifikasjoner

Anvisninger

Generelt

Merknad	Maks. belastningsstrøm skal ikke overskrides av sumstrømmen til alle tilkoblede ledere.
---------	---

Artikkelegenskaper

Produktserie	XTV
Bruksområde	Jernbaneindustri
	Maskinteknikk
	Anleggsteknikk
Poltall	1
Antall tilkoblinger	4
Antall rekker	1
Potensialer	1

Isolasjonsegenskaper

Overspenningskategori	III
Forurensningsgrad	3

Elektriske egenskaper

Merkestøtspenning	8 kV
Maksimalt effekttap ved nominelle betingelser	1,31 W

Tilkoblingsdata

Antall tilkoblinger pr. etasje	4
Nominelt tverrsnitt	6 mm ²
Tilkoblingstype	Push-X-tilkobling
Avisoleringslengde	10 mm ... 12 mm
Prøvedor	A5
	B4
Tilkobling iht. standard	IEC 60947-7-1
Ledertverrsnitt entrådet	0,5 mm ² ... 10 mm ²
Ledertverrsnitt [AWG]	20 ... 8 (omregnet i henhold til IEC)
Ledertverrsnitt flertrådet	1,5 mm ² ... 10 mm ²
Ledertverrsnitt flertrådet [AWG]	14 ... 8 (omregnet i henhold til IEC)
Ledertverrsnitt flertrådet (endehylse uten kunststoffhylse)	1,5 mm ² ... 6 mm ²
Ledertverrsnitt flertrådet (endehylse med kunststoffhylse)	1,5 mm ² ... 6 mm ²
To ledere med samme tverrsnitt flertrådet m. TWIN-endehylse med plasthylse	1,5 mm ² ... 4 mm ²
Nominelt tverrsnitt	6 mm ²
Nominell strøm	41 A

XTV 6-QUATTRO - Gjennomgangsklemme



1329511

El-nr.: 1236157

<https://www.phoenixcontact.com/no/produkter/1329511>

Belastningsstrøm maksimal	52 A (ved ledertverrsnitt 10 mm ² entrådet)
Nominell spenning	1000 V

Dimensjoner

Bredde	8,2 mm
Dekselbredde	2,2 mm
Høyde	90,6 mm
Dybde	57,6 mm
Dybde på NS 35/7,5	59,1 mm
Dybde på NS 35/15	66,6 mm

Materialangivelser

Farge	grå (RAL 7042)
Brennbarhetsklasse iht. UL 94	V0
Isolasjonsmaterialgruppe	I
Isolasjonsmaterial	PA
Statisk isolasjonsmaterialinnsats i kulde	-60 °C
Relativ isolasjonsmaterial temperatur indeks (Elec., UL 746 B)	130 °C
Brannbeskyttelse for skinnegående kjøretøyer (DIN EN 45545-2) R22	HL 1 - HL 3
Brannbeskyttelse for skinnegående kjøretøyer (DIN EN 45545-2) R23	HL 1 - HL 3
Brannbeskyttelse for skinnegående kjøretøyer (DIN EN 45545-2) R24	HL 1 - HL 3
Brannbeskyttelse for skinnegående kjøretøyer (DIN EN 45545-2) R26	HL 1 - HL 3
Overflater antennelighet NFPA 130 (ASTM E 162)	bestått
Spesifikk optisk røykgasstetthet NFPA 130 (ASTM E 662)	bestått
Røykgasstoksisitet NFPA 130 (SMP 800C)	bestått

Elektriske tester

Støtspenningstest

Resultat	Test bestått
----------	--------------

Oppvarmingstest

Krav oppvarmingstest	Temperaturøkning ≤ 45 K
Resultat	Test bestått
Korttidsstrømsikkerhet 6 mm ²	0,72 kA
Resultat	Test bestått

Driftsfrekvent spenningssikkerhet

Prøvespenning skalverdi	2,2 kV
Resultat	Test bestått

Mekaniske egenskaper

XTV 6-QUATTRO - Gjennomgangsklemme



1329511

El-nr.: 1236157

<https://www.phoenixcontact.com/no/produkter/1329511>

Mekaniske spesifikasjoner

Åpen sidevegg	Ja
---------------	----

Mekaniske kontroller

Mekanisk fasthet

Resultat	Test bestått
----------	--------------

Feste på holder

Monteringsskinne/Befestigungsauflage	NS 35
Resultat	Test bestått

Test med hensyn til lederskader og løse ledere

Rotasjonshastighet	9 o/min
Omdreininger	135
Ledertverrsnitt/vekt	0,5 mm ² / 0,3 kg
	6 mm ² / 1,4 kg
	10 mm ² / 2 kg
Resultat	Test bestått

Miljø- og levetidsbetingelser

Aldring

Temperatursykluser	192
Resultat	Test bestått

Nålflammetest

Virketid	30 s
Resultat	Test bestått

Svingning/bredbåndstøy

Testspesifikasjon	DIN EN 50155 (VDE 0115-200):2022-06
Spekter	Levetidstest kategori 2, på dreibar sokkel
Frekvens	$f_1 = 5 \text{ Hz}$ opptil $f_2 = 250 \text{ Hz}$
ASD-nivå	6,12 (m/s ²) ² /Hz
Akselerasjon	3,12g
Testvarighet pr. akse	5 h
Testretninger	X-, Y- og Z-akse
Resultat	Test bestått

Støt

Testspesifikasjon	DIN EN 50155 (VDE 0115-200):2022-06
Slagform	Halvsinus
Akselerasjon	30g
Slagvarighet	18 ms
Antall slag pr. retning	3

XTV 6-QUATTRO - Gjennomgangsklemme



1329511

El-nr.: 1236157

<https://www.phoenixcontact.com/no/produkter/1329511>

Testretninger	X-, Y- og Z-akse (pos. og neg.)
Resultat	Test bestått

Miljøforhold

Omgivelsestemperatur (drift)	-60 °C ... 110 °C (Driftstemperaturområde inkl. egenoppvarming, maks. driftstemperatur over kort tid, se RTI Elec.)
Omgivelsestemperatur (lagring/transport)	-25 °C ... 60 °C (i korte perioder, ikke over 24 h, -60 °C til +70 °C)
Omgivelsestemperatur (montasje)	-5 °C ... 70 °C
Omgivelsestemperatur (betjening)	-5 °C ... 70 °C
Tillatt luftfuktighet (drift)	20 % ... 90 %
Tillatt luftfuktighet (lagring/transport)	30 % ... 70 %

Standarder og bestemmelser

Tilkobling iht. standard	IEC 60947-7-1
--------------------------	---------------

Montering

Monteringstype	NS 35/7,5
	NS 35/15

XTV 6-QUATTRO - Gjennomgangsklemme

1329511

El-nr.: 1236157

<https://www.phoenixcontact.com/no/produkter/1329511>



Tegninger

Koblingsskjema



XTV 6-QUATTRO - Gjennomgangsklemme




1329511


El-nr.: 1236157

<https://www.phoenixcontact.com/no/produkter/1329511>

Godkjenninger

To download certificates, visit the product detail page: <https://www.phoenixcontact.com/no/produkter/1329511>

 CSA Godkjennings-ID: 2030668				
	Nominell spenning U_N	Nominell strøm I_N	Tverrsnitt AWG	Tverrsnitt mm^2
B				
	600 V	40 A	14 - 8	-
C				
	600 V	40 A	14 - 8	-

 cULus Recognized Godkjennings-ID: E60425				
	Nominell spenning U_N	Nominell strøm I_N	Tverrsnitt AWG	Tverrsnitt mm^2
B				
	600 V	40 A	14 - 8	-
C				
	600 V	40 A	14 - 8	-
F				
	1000 V	40 A	14 - 8	-

DNV Godkjennings-ID: TAE000050T				
---	--	--	--	--

XTV 6-QUATTRO - Gjennomgangsklemme



1329511

EI-nr.: 1236157

<https://www.phoenixcontact.com/no/produkter/1329511>

Klassifiseringer

ECLASS

ECLASS-13.0	27250101
ECLASS-15.0	27250101

ETIM

ETIM 10.0	EC000897
-----------	----------

UNSPSC

UNSPSC 21.0	39121400
-------------	----------

XTV 6-QUATTRO - Gjennomgangsklemme



1329511

El-nr.: 1236157

<https://www.phoenixcontact.com/no/produkter/1329511>

Environmental product compliance

EU RoHS

Oppfyller kravene iht. RoHS-direktivet	Ja, Ingen unntak
--	------------------

China RoHS

Environment friendly use period (EFUP)	EFUP-E
	Ingen farlige stoffer over grenseverdiene

EU REACH SVHC

Henvvisning til REACH-kandidatstoff (CAS-nr.)	Ingen stoff med en masseandel på over 0,1 %
---	---

Phoenix Contact 2026 © - Alle rettigheter forbeholdt
<https://www.phoenixcontact.com>

PHOENIX CONTACT AS
Strømsveien 344
N-1081 Oslo
+47 22 07 68 00
norge@phoenixcontact.com